



## ۳-۶-۲ حوزه اداری و مالی

جدول ۳-۶-۲-۱: توزیع اعضای هیات علمی دانشکده علوم اداری و اقتصادی به تفکیک گروه آموزشی و مرتبه علمی

مرتبه علمی / گروه آموزشی	مربی		استادیار		دانشیار		استاد		جمع
	نفر	درصد	نفر	درصد	نفر	درصد	نفر	درصد	
اقتصاد	۳	۵.۴۵	۱۱	۲۰.۰۰	۵	۹.۰۹	۰	۰.۰۰	۱۹
حسابداری	۱	۱.۸۲	۸	۱۴.۵۵	۰	۰.۰۰	۰	۰.۰۰	۹
حقوق	۲	۳.۶۴	۶	۱۰.۹۱	۰	۰.۰۰	۰	۰.۰۰	۸
علوم سیاسی	۰	۰.۰۰	۸	۱۴.۵۵	۰	۰.۰۰	۰	۰.۰۰	۸
مدیریت	۱	۱.۸۲	۷	۱۲.۷۳	۳	۵.۴۵	۰	۰.۰۰	۱۱
جمع	۷	۱۲.۷۳	۴۰	۷۲.۷۳	۸	۱۴.۵۵	۰	۰.۰۰	۵۵

جدول ۳-۶-۲-۲: توزیع اعضای هیات علمی دانشکده علوم اداری و اقتصادی به تفکیک گروه آموزشی و سابقه خدمت

سابقه خدمت / گروه آموزشی	زیر ۶ سال	۶ تا ۱۰ سال	۱۱ تا ۱۵ سال	۱۶ تا ۲۰ سال	۲۱ تا ۲۵ سال	بالای ۲۵ سال	جمع
	اقتصاد	۱	۲	۳	۹	۲	
حسابداری	۱	۰	۳	۳	۱	۱	۹
حقوق	۳	۱	۰	۳	۱	۰	۸
علوم سیاسی	۱	۳	۱	۲	۰	۱	۸
مدیریت	۱	۰	۰	۶	۱	۳	۱۱
جمع	۷	۶	۷	۲۳	۵	۷	۵۵

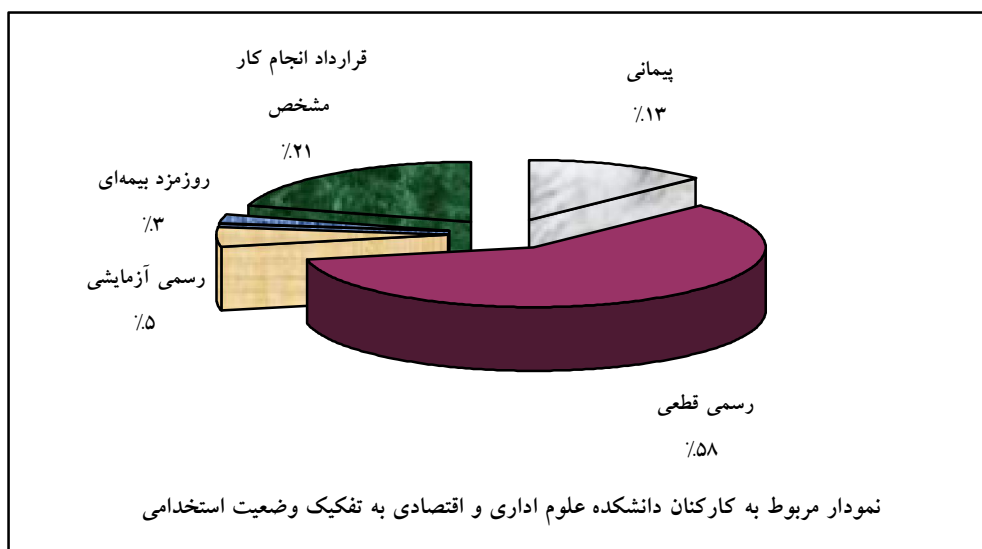


جدول ۳-۲-۳: توزیع کارکنان دانشکده علوم اداری و اقتصادی به تفکیک مدرک تحصیلی و جنسیت

جمع	مرد		زن		جنسیت / مدرک تحصیلی
	درصد	تعداد	درصد	تعداد	
۶	۱۲.۸۲	۵	۲.۵۶	۱	زیر دیپلم
۹	۲۰.۵۱	۸	۲.۵۶	۱	دیپلم
۰	۰.۰۰	۰	۰.۰۰	۰	فوق دیپلم
۱۳	۲۰.۵۱	۸	۱۲.۸۲	۵	لیسانس
۱۱	۲۰.۵۱	۸	۷.۶۹	۳	فوق لیسانس
۳۹	۷۴.۳۶	۲۹	۲۵.۶۴	۱۰	جمع

جدول ۴-۲-۳: توزیع کارکنان دانشکده علوم اداری و اقتصادی به تفکیک مدرک تحصیلی و وضعیت استخدامی

جمع	قرارداد انجام کار مشخص	روزمزد بیمه‌ای	رسمی قطعی	رسمی آزمایشی	پیمانی	وضعیت استخدامی / مدرک تحصیلی
۹	۴	۰	۲	۱	۲	دیپلم
۰	۰	۰	۰	۰	۰	فوق دیپلم
۱۳	۴	۱	۸	۰	۰	لیسانس
۱۱	۰	۰	۱۱	۰	۰	فوق لیسانس
۳۹	۸	۱	۲۳	۲	۵	جمع





## شاخص‌های حوزه اداری و مالی دانشکده علوم اداری و اقتصادی

ردیف	فرمول اندازه‌گیری
۱	$0.00 = \frac{0}{55} = \frac{\text{تعداد اعضای هیات علمی با رتبه استاد}}{\text{تعداد اعضای هیات علمی}}$
۲	$0.15 = \frac{8}{55} = \frac{\text{تعداد اعضای هیات علمی با رتبه دانشیار}}{\text{تعداد اعضای هیات علمی}}$
۳	$0.73 = \frac{40}{55} = \frac{\text{تعداد اعضای هیات علمی با رتبه استادیار}}{\text{تعداد اعضای هیات علمی}}$
۴	$0.13 = \frac{7}{55} = \frac{\text{تعداد اعضای هیات علمی با رتبه مربی}}{\text{تعداد اعضای هیات علمی}}$
۵	$0.71 = \frac{39}{55} = \frac{\text{تعداد کل کارکنان}}{\text{تعداد اعضای هیات علمی}}$
۶	$49.23 = \frac{1920}{39} = \frac{\text{تعداد دانشجویان جاری}}{\text{تعداد کل کارکنان}}$
۷	$0.64 = \frac{25}{39} = \frac{\text{تعداد کارکنان رسمی}}{\text{تعداد کل کارکنان}}$
۸	$0.13 = \frac{5}{39} = \frac{\text{تعداد کارکنان پیمانی}}{\text{تعداد کل کارکنان}}$
۹	$0.21 = \frac{8}{39} = \frac{\text{تعداد کارکنان قراردادی}}{\text{تعداد کل کارکنان}}$
۱۰	$0.03 = \frac{1}{39} = \frac{\text{تعداد کارکنان روزمزد بیمه‌ای}}{\text{تعداد کل کارکنان}}$



## شاخص‌های حوزه اداری و مالی دانشکده علوم اداری و اقتصادی: (ادامه)

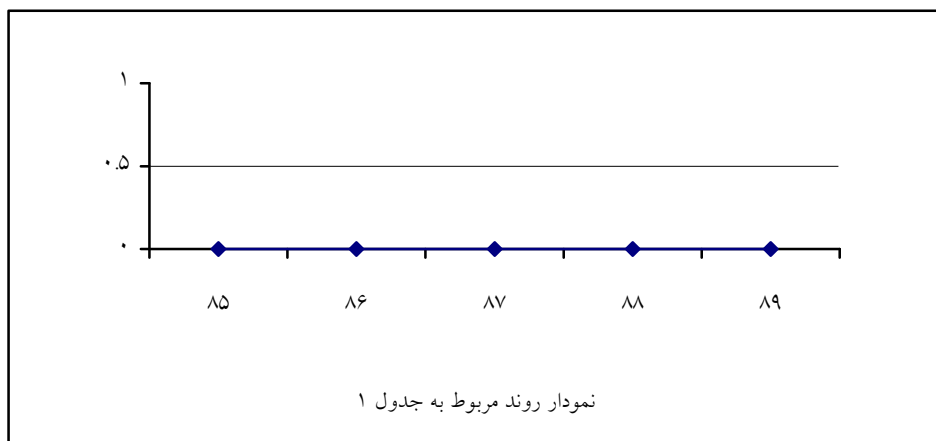
ردیف	فرمول اندازه‌گیری
۱۱	$0.28 = \frac{11}{39} = \frac{\text{تعداد کارکنان با تحصیلات فوق لیسانس و بالاتر}}{\text{تعداد کل کارکنان}}$
۱۲	$0.33 = \frac{13}{39} = \frac{\text{تعداد کارکنان با تحصیلات لیسانس}}{\text{تعداد کل کارکنان}}$
۱۳	$0.33 = \frac{0}{39} = \frac{\text{تعداد کارکنان با تحصیلات فوق دیپلم}}{\text{تعداد کل کارکنان}}$
۱۴	$0.23 = \frac{9}{39} = \frac{\text{تعداد کارکنان با تحصیلات دیپلم}}{\text{تعداد کل کارکنان}}$
۱۵	$0.15 = \frac{6}{39} = \frac{\text{تعداد کارکنان با تحصیلات زیر دیپلم}}{\text{تعداد کل کارکنان}}$
۱۶	$4.17 = \frac{8011}{1920} = \frac{\text{سطح زیربنای دانشکده}}{\text{تعداد دانشجویان جاری}}$



## روند شاخص های برگزیده دانشکده علوم اداری و اقتصادی

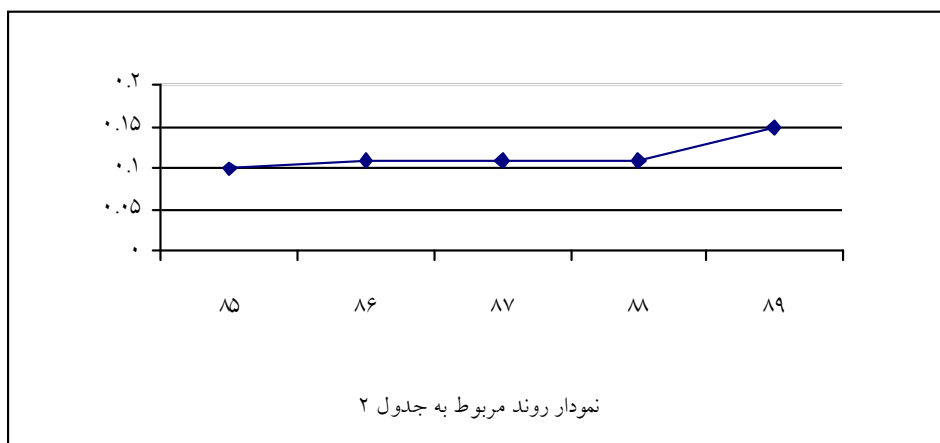
جدول ۱:

سال					شاخص
۸۹	۸۸	۸۷	۸۶	۸۵	
$\frac{\dot{\cdot}}{55} = 0.00$	$\frac{\dot{\cdot}}{55} = 0.00$	$\frac{\dot{\cdot}}{54} = 0.00$	$\frac{\dot{\cdot}}{53} = 0.00$	$\frac{\dot{\cdot}}{52} = 0.00$	تعداد اعضای هیات علمی با رتبه استاد
					تعداد اعضای هیات علمی



جدول ۲:

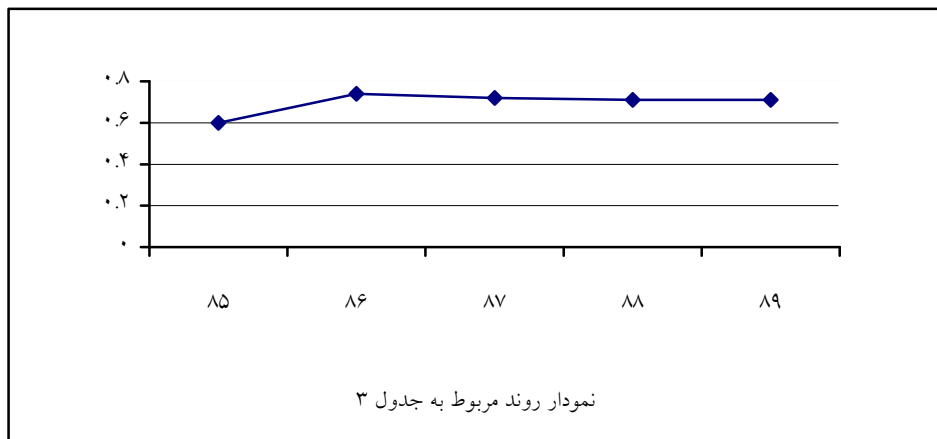
سال					شاخص
۸۹	۸۸	۸۷	۸۶	۸۵	
$\frac{8}{55} = 0.15$	$\frac{6}{55} = 0.11$	$\frac{6}{54} = 0.11$	$\frac{6}{53} = 0.11$	$\frac{5}{52} = 0.10$	تعداد اعضای هیات علمی با رتبه دانشیار
					تعداد اعضای هیات علمی





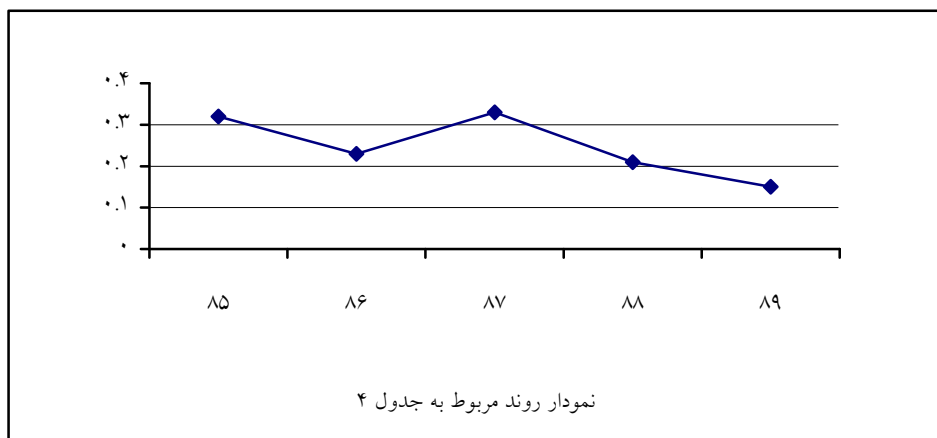
جدول ۳:

سال	شاخص
۸۹	$\frac{39}{55} = 0.71$
۸۸	$\frac{39}{55} = 0.71$
۸۷	$\frac{39}{54} = 0.72$
۸۶	$\frac{39}{53} = 0.74$
۸۵	$\frac{31}{52} = 0.60$
$\frac{\text{تعداد کل کارکنان}}{\text{تعداد اعضای هیات علمی}}$	



جدول ۴:

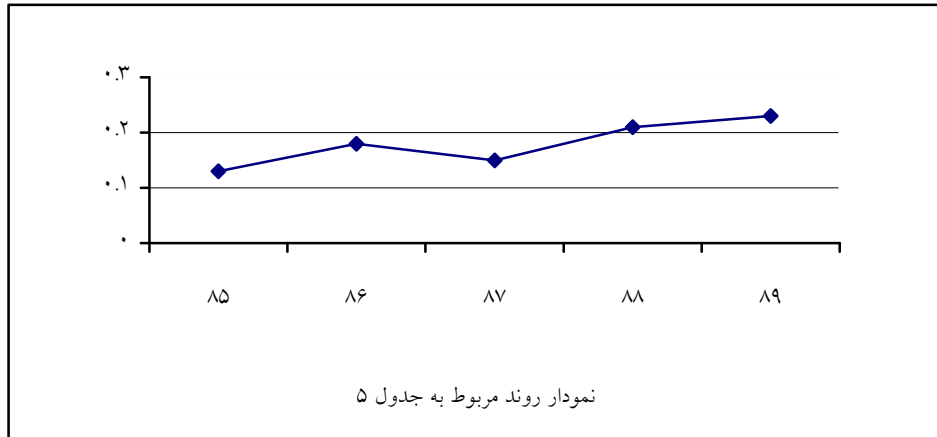
سال	شاخص
۸۹	$\frac{6}{39} = 0.15$
۸۸	$\frac{8}{39} = 0.21$
۸۷	$\frac{13}{39} = 0.33$
۸۶	$\frac{9}{39} = 0.23$
۸۵	$\frac{10}{31} = 0.32$
$\frac{\text{تعداد کارکنان با تحصیلات زیر دیپلم}}{\text{تعداد کل کارکنان}}$	





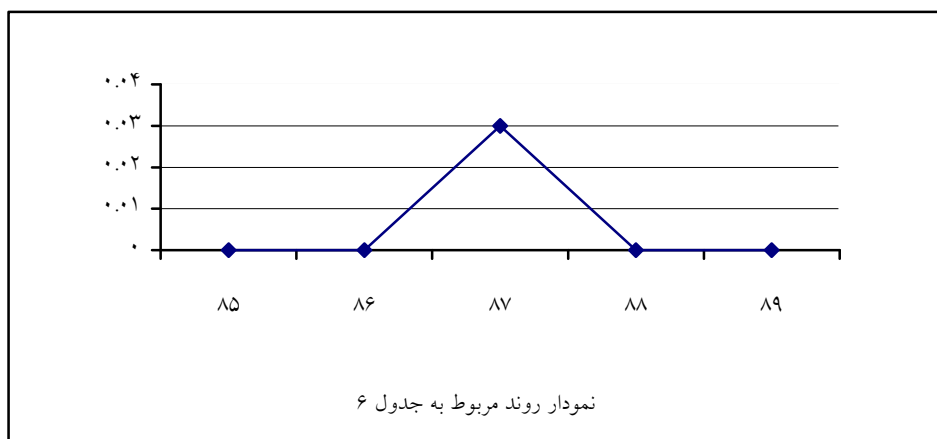
جدول ۵:

سال	شاخص
۸۹	$\frac{۹}{۳۹} = ۰.۲۳$
۸۸	$\frac{۸}{۳۹} = ۰.۲۱$
۸۷	$\frac{۶}{۳۹} = ۰.۱۵$
۸۶	$\frac{۷}{۳۹} = ۰.۱۸$
۸۵	$\frac{۴}{۳۱} = ۰.۱۳$
تعداد کارکنان با تحصیلات دیپلم	
تعداد کل کارکنان	



جدول ۶:

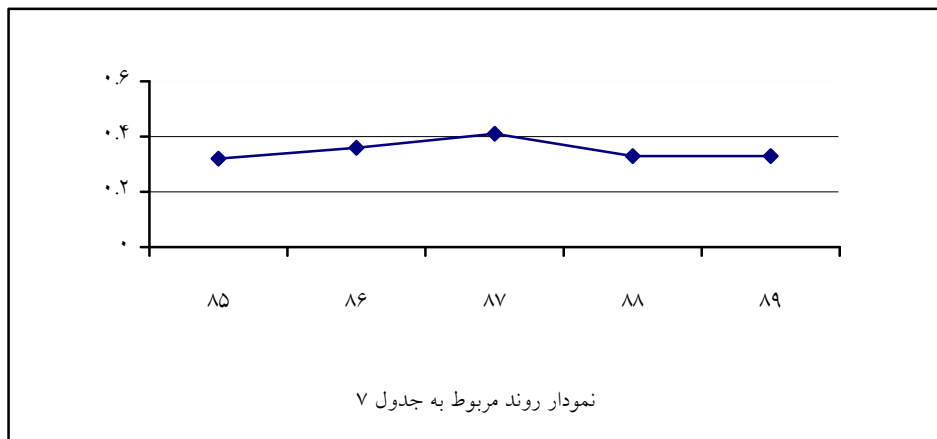
سال	شاخص
۸۹	$\frac{۰}{۳۹} = ۰.۰۰۰$
۸۸	$\frac{۰}{۳۹} = ۰.۰۰۰$
۸۷	$\frac{۱}{۳۹} = ۰.۰۰۳$
۸۶	$\frac{۰}{۳۹} = ۰.۰۰۰$
۸۵	$\frac{۰}{۳۱} = ۰.۰۰۰$
تعداد کارکنان با تحصیلات فوق دیپلم	
تعداد کل کارکنان	





جدول ۷:

سال					شاخص
۸۹	۸۸	۸۷	۸۶	۸۵	
$\frac{۱۳}{۳۹} = ۰.۳۳$	$\frac{۱۳}{۳۹} = ۰.۳۳$	$\frac{۱۶}{۳۹} = ۰.۴۱$	$\frac{۱۴}{۳۹} = ۰.۳۶$	$\frac{۱۰}{۳۱} = ۰.۳۲$	$\frac{\text{تعداد کارکنان با تحصیلات لیسانس}}{\text{تعداد کل کارکنان}}$



جدول ۸:

سال					شاخص
۸۹	۸۸	۸۷	۸۶	۸۵	
$\frac{۱۱}{۳۹} = ۰.۲۸$	$\frac{۱۰}{۳۹} = ۰.۲۶$	$\frac{۳}{۳۹} = ۰.۰۸$	$\frac{۹}{۳۹} = ۰.۲۳$	$\frac{۷}{۳۱} = ۰.۲۳$	$\frac{\text{تعداد کارکنان با تحصیلات فوق لیسانس و بالاتر}}{\text{تعداد کل کارکنان}}$

