

۳-۶-۳ حوزه پژوهشی

جدول ۳-۶-۳-۱: گزارش فعالیت‌های پژوهشی دانشکده علوم اداری و اقتصادی به تفکیک عنوان و نوع فعالیت

ردیف	عنوان فعالیت	نوع فعالیت	تعداد	
۱	طرح‌های پژوهشی درون دانشگاهی (شماره ۱ و ۲)	مصوب	۱۵	
		جاری	۲۹	
		خاتمه یافته	۴	
۲	طرح‌های پژوهشی درون دانشگاهی (شماره ۳)	کارشناسی ارشد	دفاع شده	۸۳
			در حال دفاع	۳۸
		دکتری حرفه‌ای	دفاع شده	-
			در حال دفاع	-
		دکتری Ph.D.	دفاع شده	۰
			در حال دفاع	۰
۳	طرح‌های پژوهشی برون دانشگاهی (مدیریت ارتباط علمی دانشگاه و جامعه)	مصوب	۱	
		جاری	۳	
		خاتمه یافته	۸	
۴	مقالات اعضای هیات علمی	ISI		۷
		علمی پژوهشی به زبان خارجی		۱۲
		علمی پژوهشی به زبان فارسی		۵۲
		علمی ترویجی		۵
		علمی		۱۱
		دایره‌المعارف		۰
۵	مقالات ارائه شده در	مجموع علمی خارجی	متن کامل	۲۸
			چکیده	۳۴
		مجموع علمی داخلی	متن کامل	۴
			چکیده	۵
۶	همایش‌های برگزار شده*	بین‌المللی		۰
		منطقه‌ای		۰
		ملی		۱
		دانشگاهی		۰

\* همایش‌ها شامل سمینار، کنفرانس، سمپوزیوم، کنگره و گردهمایی می‌باشد.

جدول ۳-۶-۳-۱: (ادامه)

ردیف	عنوان فعالیت	نوع فعالیت	تعداد	
۷	کتاب و نشریات خریداری شده و مساحت کتابخانه	تعداد کتب	۶۳۷	
		خریداری شده به زبان	فارسی	۳۸۵
			غیر فارسی	۹۳
		تعداد نشریات	فارسی	۲۳
			غیر فارسی	۵۳۸
۸	کتاب چاپ شده در سلسله انتشارات دانشگاه	مساحت کتابخانه	۰	
		تصنیف	۰	
		تالیف	۰	
		ترجمه	۰	
		گردآوری	۰	
۹	کتاب چاپ شده خارج از سلسله انتشارات دانشگاه	تصحیح و نقد	۰	
		تصنیف	۲	
		تالیف	۴	
		ترجمه	۱	
		گردآوری	۰	
۱۰	مجلات علمی منتشر شده	تصحیح و نقد	۰	
		نوع اعتبار علمی	ISI	۰
			علمی پژوهشی	۳
			علمی	۳
		وضعیت انتشار	در شرف اخذ اعتبار	۰
در حال انتشار	۲			
۱۱	فرصت‌های مطالعاتی مصوب اعضای هیات علمی	در شرف انتشار	۴	
		استاد	۰	
		دانشیار	۱	
		استادیار	۱	
۱۲	رتبه‌ها و جوایز علمی	جهان	۰	
		کشور	۰	
		استان	۰	
		دانشگاه	۱	



جدول ۳-۶-۳-۱: (ادامه)

تعداد	نوع فعالیت	عنوان فعالیت	تعداد
۲	مراکز پژوهشی مصوب	سایر فعالیت‌های پژوهشی دانشکده	۱۳
۰	قطب‌های علمی		
۰	اختراعات و نوآوری‌های ثبت شده		
۳	نمایشگاه‌های برگزار شده		
۲	کارگاه‌های آموزشی برگزار شده		
۱۱	سخنرانی‌های علمی برگزار شده		
۱	دعوت از متخصصان خارجی و ایرانیان مقیم خارج از کشور		



شاخص‌های حوزه پژوهشی دانشکده علوم اداری و اقتصادی

ردیف	فرمول اندازه‌گیری
۱	$\frac{15}{55} = 0.27$ تعداد طرح‌های پژوهشی مصوب درون دانشگاهی (شماره ۲۰۱) تعداد اعضای هیات علمی
۲	$\frac{29}{55} = 0.53$ تعداد طرح‌های پژوهشی جاری درون دانشگاهی (شماره ۲۰۱) تعداد اعضای هیات علمی
۳	$\frac{4}{55} = 0.07$ تعداد طرح‌های پژوهشی خاتمه یافته درون دانشگاهی (شماره ۲۰۱) تعداد اعضای هیات علمی
۴	$\frac{1}{55} = 0.02$ تعداد طرح‌های مصوب برون دانشگاهی (مدیریت ارتباط علمی دانشگاه و جامعه) تعداد اعضای هیات علمی
۵	$\frac{3}{55} = 0.05$ تعداد طرح‌های جاری برون دانشگاهی (مدیریت ارتباط علمی دانشگاه و جامعه) تعداد اعضای هیات علمی
۶	$\frac{7}{87} = 0.08$ تعداد مقاله‌های ISI تعداد کل مقاله‌ها*
۷	$\frac{87}{55} = 1.58$ تعداد کل مقاله‌ها تعداد اعضای هیات علمی
۸	$\frac{7}{55} = 0.13$ تعداد مقاله‌های ISI تعداد اعضای هیات علمی
۹	$\frac{16}{55} = 0.29$ تعداد مقاله‌های علمی ترویجی و علمی تعداد اعضای هیات علمی
۱۰	$\frac{1}{55} = 0.02$ تعداد رتبه‌ها و جوایز علمی تعداد اعضای هیات علمی
۱۱	$\frac{2}{55} = 0.04$ تعداد فرصت‌های مطالعاتی مصوب اعضای هیات علمی تعداد اعضای هیات علمی

\* شامل ISI، علمی پژوهشی به زبان فارسی، علمی پژوهشی به زبان خارجی، علمی ترویجی و علمی می‌باشد.



## شاخص‌های حوزه پژوهشی دانشکده علوم اداری و اقتصادی: (ادامه)

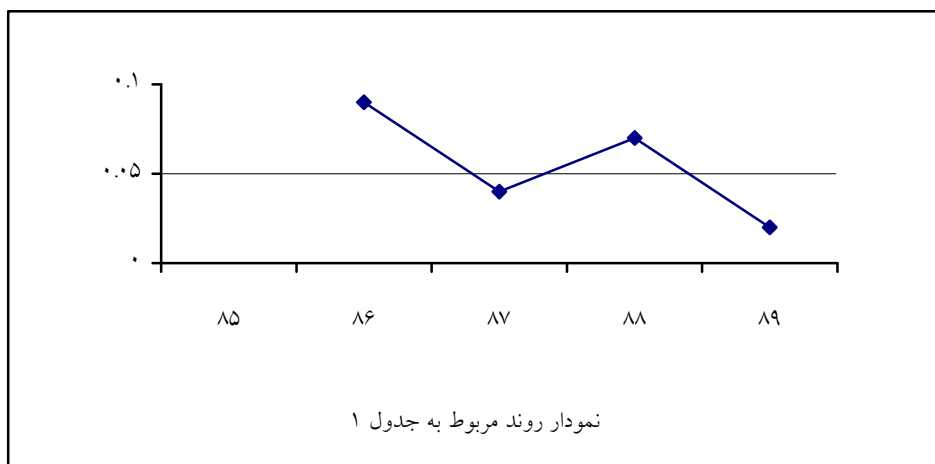
ردیف	فرمول اندازه‌گیری
۱۲	$0.07 = \frac{4}{55} = \frac{\text{تعداد کتاب‌های تالیفی}}{\text{تعداد اعضای هیات علمی}}$
۱۳	$0.50 = \frac{3}{6} = \frac{\text{تعداد مجله‌های علمی پژوهشی}}{\text{تعداد کل مجله‌ها}}$
۱۴	$0.20 = \frac{1}{5} = \frac{\text{دعوت از متخصصان خارجی و ایرانیان مقیم خارج از کشور}}{\text{تعداد گروه‌های آموزشی}}$



## روند شاخص‌های برگزیده دانشکده علوم اداری و اقتصادی

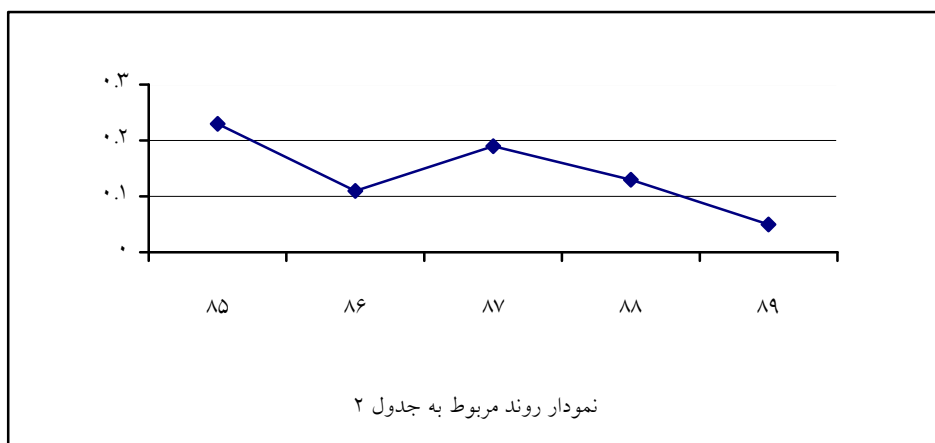
جدول ۱:

سال	شاخص
۸۹	$\frac{۱}{۵۵} = ۰.۰۲$
۸۸	$\frac{۴}{۵۵} = ۰.۰۷$
۸۷	$\frac{۲}{۵۴} = ۰.۰۴$
۸۶	$\frac{۵}{۵۳} = ۰.۰۹$
۸۵	$\frac{*}{۵۲}$
	تعداد طرح‌های مصوب برون دانشگاهی
	تعداد اعضای هیات علمی



جدول ۲:

سال	شاخص
۸۹	$\frac{۳}{۵۵} = ۰.۰۵$
۸۸	$\frac{۷}{۵۵} = ۰.۱۳$
۸۷	$\frac{۱۰}{۵۴} = ۰.۱۹$
۸۶	$\frac{۶}{۵۳} = ۰.۱۱$
۸۵	$\frac{۱۲}{۵۲} = ۰.۲۳$
	تعداد طرح‌های جاری برون دانشگاهی
	تعداد اعضای هیات علمی

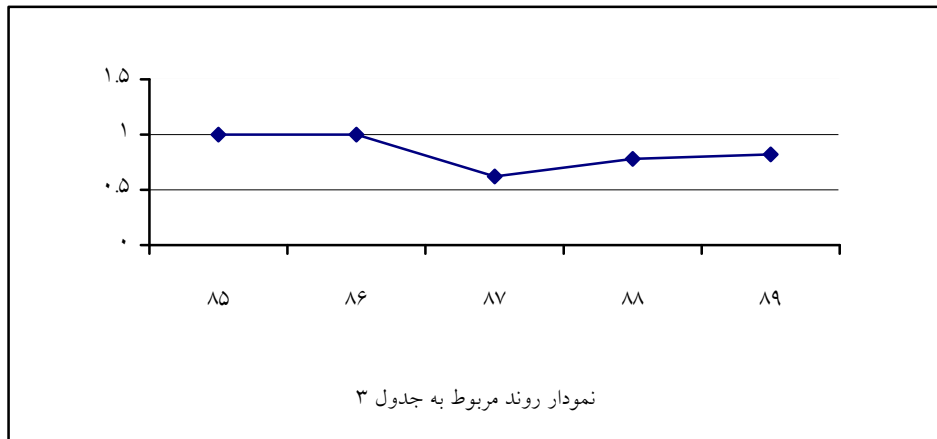


\* اطلاعات مربوط به این شاخص در سال ۸۵ موجود نمی‌باشد.



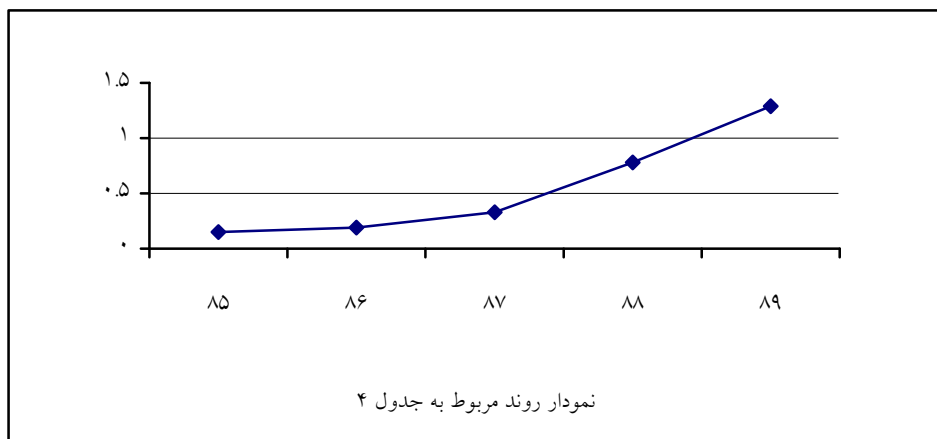
جدول ۳:

سال					شاخص
۸۹	۸۸	۸۷	۸۶	۸۵	$\frac{\text{تعداد مقاله های ISI و علمی پژوهشی}}{\text{تعداد کل مقاله ها}}$
$\frac{71}{87} = 0.82$	$\frac{43}{55} = 0.78$	$\frac{18}{29} = 0.62$	$\frac{10}{10} = 1.00$	$\frac{8}{8} = 1.00$	



جدول ۴:

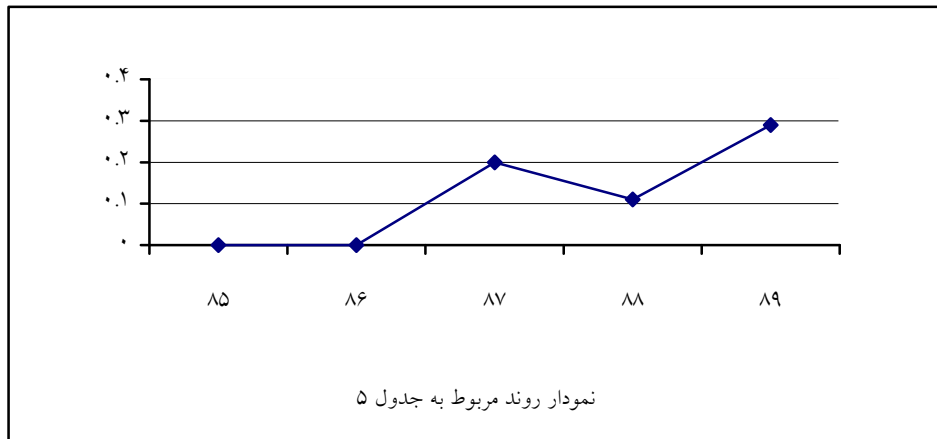
سال					شاخص
۸۹	۸۸	۸۷	۸۶	۸۵	$\frac{\text{تعداد مقاله های ISI و علمی پژوهشی}}{\text{تعداد اعضای هیات علمی}}$
$\frac{71}{55} = 1.29$	$\frac{43}{55} = 0.78$	$\frac{18}{54} = 0.33$	$\frac{10}{53} = 0.19$	$\frac{8}{52} = 0.15$	





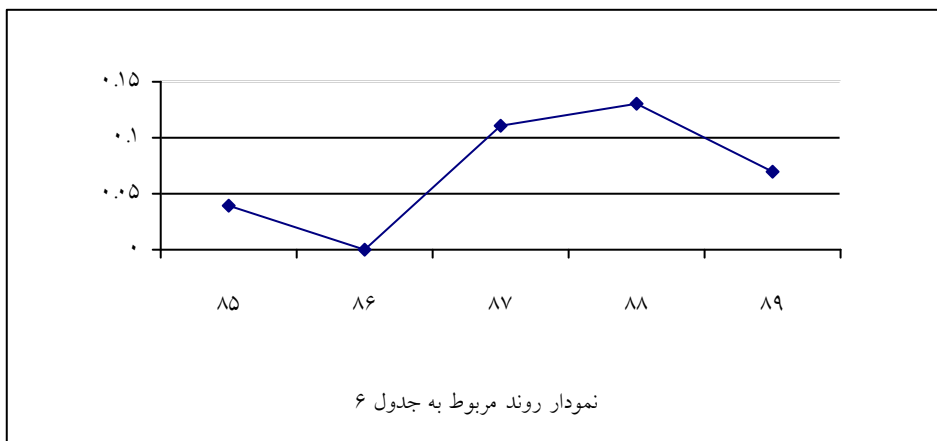
جدول ۵:

سال					شاخص
۸۹	۸۸	۸۷	۸۶	۸۵	$\frac{\text{تعداد مقاله‌های علمی ترویجی و علمی}}{\text{تعداد اعضای هیات علمی}}$
$\frac{۱۶}{۵۵} = ۰.۲۹$	$\frac{۶}{۵۵} = ۰.۱۱$	$\frac{۱۱}{۵۴} = ۰.۲۰$	$\frac{۰}{۵۳} = ۰.۰۰$	$\frac{۰}{۵۲} = ۰.۰۰$	

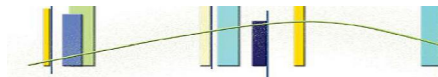


جدول ۶:

سال					شاخص
۸۹	۸۸	۸۷	۸۶	۸۵	$\frac{\text{تعداد کتاب‌های تالیفی}}{\text{تعداد اعضای هیات علمی}}$
$\frac{۴}{۵۵} = ۰.۰۷$	$\frac{۷}{۵۵} = ۰.۱۳$	$\frac{۶}{۵۴} = ۰.۱۱$	$\frac{۰}{۵۳} = ۰.۰۰$	$\frac{۲}{۵۲} = ۰.۰۴$	







جدول ۷:

سال					شاخص
۸۹	۸۸	۸۷	۸۶	۸۵	$\frac{\text{تعداد مجله‌های علمی پژوهشی}}{\text{تعداد کل مجله‌ها}}$
$\frac{3}{6} = 0.50$	$\frac{2}{3} = 0.67$	$\frac{1}{3} = 0.33$	$\frac{1}{5} = 0.20$	$\frac{1}{3} = 0.33$	

