

## ۳-۶-۳ حوزه پژوهشی

جدول ۳-۶-۳-۱: گزارش فعالیت‌های پژوهشی دانشکده علوم اداری و اقتصادی به تفکیک عنوان و نوع فعالیت

ردیف	عنوان فعالیت	نوع فعالیت	تعداد	
۱	طرح‌های پژوهشی درون دانشگاهی (شماره ۲۱)	مصوب	۱۰	
		خاتمه یافته	۹	
۲	طرح‌های پژوهشی درون دانشگاهی (شماره ۳)	کارشناسی ارشد	دفاع شده	۱۶۳
			در حال دفاع	۵۱۱
		دکتری Ph.D.	دفاع شده	۱۲
			در حال دفاع	۱۰۹
۳	طرح‌های پژوهشی برون دانشگاهی (مدیریت ارتباط علمی دانشگاه و جامعه)	مصوب	۲۲	
		خاتمه یافته	۶	
۴	مقالات اعضای هیات علمی	نمایه استنادی ISI WOS	۹	
		نمایه استنادی Scopus	۱۸	
		علمی پژوهشی داخلی (ISC)	۱۶۳	
		دارای نمایه تخصصی	۴	
		علمی خارجی	۵	
		علمی داخلی	۶	
		علمی ترویجی	۰	
		دایره‌المعارف	۱	
		۵	مقالات اعضای هیات علمی ارائه شده در	مجامع علمی داخلی
چکیده	۱۳			
مجامع علمی خارجی	متن کامل			۷
	چکیده			۰
۶	همایش‌های برگزار شده*	دانشگاهی	۰	
		ملی	۵	
		منطقه‌ای	۰	
		بین‌المللی	۰	
۷	فرصت‌های مطالعاتی مصوب اعضای هیات علمی	استاد	۲	
		دانشیار	۰	
		استادیار	۰	

\* همایش‌ها شامل سمینار، کنفرانس، سمپوزیوم، کنگره و گردهمایی می‌باشد.

جدول ۳-۶-۳-۱: (ادامه)

ردیف	عنوان فعالیت	نوع فعالیت	تعداد	
۸	کتاب چاپ شده در سلسله انتشارات دانشگاه	تصنیف	۰	
		تالیف	۱	
		ترجمه	۰	
		گردآوری	۰	
		تصحیح و نقد	۰	
۹	کتاب چاپ شده خارج از سلسله انتشارات دانشگاه	تصنیف	۰	
		تالیف	۸	
		ترجمه	۶	
		گردآوری	۰	
		تصحیح و نقد	۰	
۱۰	مجلات علمی منتشر شده	نوع اعتبار علمی	ISI	۰
			علمی پژوهشی	۵
			علمی	۰
		وضعیت انتشار	در شرف اخذ اعتبار	۱
			در حال انتشار	۶
			در شرف انتشار	۰
۱۱	رتبه‌ها و جوایز علمی	دانشگاه	۰	
		استان	۰	
		کشور	۱	
		جهان	۰	
۱۲	سایر فعالیت‌های پژوهشی دانشکده	مراکز پژوهشی مصوب	۲	
		قطب‌های علمی	۰	
		نمایشگاه‌های برگزار شده	۰	
		کارگاه‌های آموزشی برگزار شده	۰	
		سخنرانی‌های علمی برگزار شده	۱	
		دعوت از متخصصان خارجی و ایرانیان مقیم خارج از کشور	۰	
		اختراعات و نوآوری‌های ثبت شده	۰	

## شاخص‌های حوزه پژوهشی دانشکده علوم اداری و اقتصادی

فرمول اندازه‌گیری		ردیف
$0.12 = \frac{10}{80} =$	تعداد طرح‌های پژوهشی مصوب درون دانشگاهی (شماره ۲۰۱) تعداد اعضای هیات علمی	۱
$0.11 = \frac{9}{80} =$	تعداد طرح‌های پژوهشی خاتمه یافته درون دانشگاهی (شماره ۲۰۱) تعداد اعضای هیات علمی	۲
$0.27 = \frac{22}{80} =$	تعداد طرح‌های مصوب برون دانشگاهی (مدیریت ارتباط علمی دانشگاه و جامعه) تعداد اعضای هیات علمی	۳
$0.04 = \frac{9}{206} =$	تعداد مقاله‌های ISI تعداد کل مقاله‌ها*	۴
$2.07 = \frac{206}{80} =$	تعداد کل مقاله‌ها تعداد اعضای هیات علمی	۵
$0.11 = \frac{9}{80} =$	تعداد مقاله‌های ISI تعداد اعضای هیات علمی	۶
$0.14 = \frac{11}{80} =$	تعداد مقاله‌های علمی ترویجی و علمی تعداد اعضای هیات علمی	۷
$0.01 = \frac{1}{80} =$	تعداد رتبه‌ها و جوایز علمی تعداد اعضای هیات علمی	۸
$0.02 = \frac{2}{80} =$	تعداد فرصت‌های مطالعاتی مصوب اعضای هیات علمی تعداد اعضای هیات علمی	۹
$0.11 = \frac{9}{80} =$	تعداد کتاب‌های تالیفی تعداد اعضای هیات علمی	۱۰
$0.83 = \frac{5}{6} =$	تعداد مجله‌های علمی پژوهشی تعداد کل مجله‌ها	۱۱
$0.0 = \frac{0}{5} =$	دعوت از متخصصان خارجی و ایرانیان مقیم خارج از کشور تعداد گروه‌های آموزشی	۱۲

\* شامل نمایه استنادی WOS (ISI)، نمایه استنادی Scopus، علمی پژوهشی داخلی (ISC)، دارای نمایه تخصصی، علمی خارجی، علمی داخلی، علمی

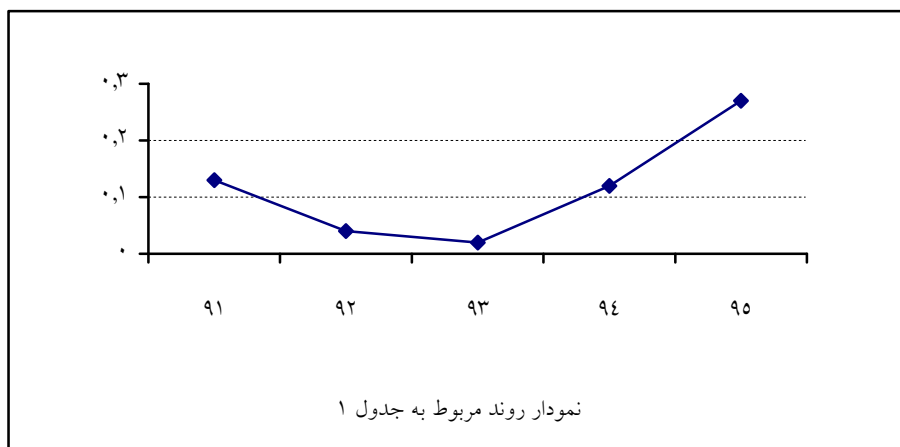
ترویجی و دایره المعارف می‌باشد.



## روند شاخص‌های برگزیده دانشکده علوم اداری و اقتصادی

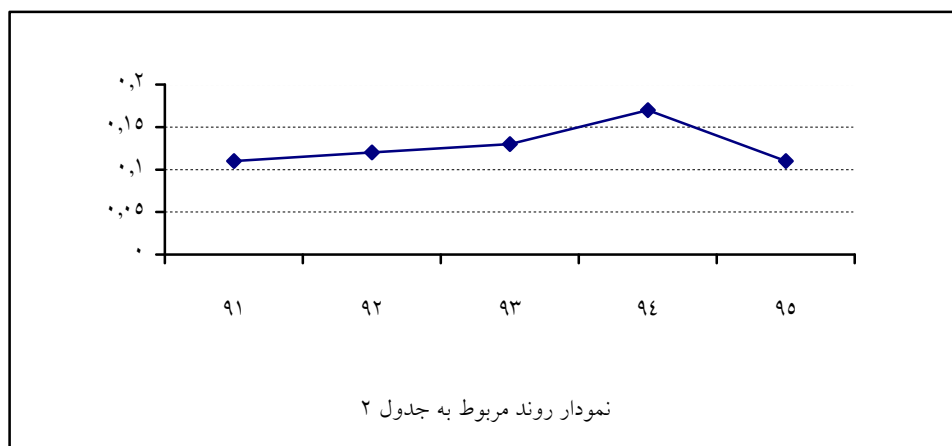
جدول ۱:

شاخص					سال
۹۵	۹۴	۹۳	۹۲	۹۱	
$\frac{۲۲}{۸۰} = ۰.۲۷$	$\frac{۹}{۷۶} = ۰.۱۲$	$\frac{۲}{۷۴} = ۰.۰۲$	$\frac{۳}{۶۷} = ۰.۰۴$	$\frac{۸}{۶۱} = ۰.۱۳$	تعداد طرح‌های مصوب برون دانشگاهی تعداد اعضای هیات علمی



جدول ۲:

شاخص					سال
۹۵	۹۴	۹۳	۹۲	۹۱	
$\frac{۹}{۸۰} = ۰.۱۱$	$\frac{۱۳}{۷۶} = ۰.۱۷$	$\frac{۱۰}{۷۴} = ۰.۱۳$	$\frac{۸}{۶۷} = ۰.۱۲$	$\frac{۷}{۶۱} = ۰.۱۱$	تعداد کتاب‌های تالیفی تعداد اعضای هیات علمی





جدول ۳:

سال					شاخص
۹۵	۹۴	۹۳	۹۲	۹۱	
$\frac{۵}{۶} = ۰.۸۳$	$\frac{۵}{۶} = ۰.۸۳$	$\frac{۵}{۶} = ۰.۸۳$	$\frac{۶}{۶} = ۱.۰۰$	$\frac{۶}{۶} = ۱.۰۰$	تعداد مجله‌های علمی پژوهشی تعداد کل مجله‌ها

