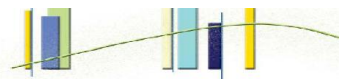


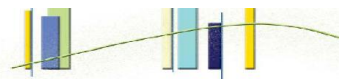
## شاخص های آموزشی

ردیف	فرمول اندازه گیری
۱	$۰.۶۵ = \frac{۳۷۲۳}{۵۷۶۱} = \frac{\text{تعداد دانشجویان ورودی روزانه}}{\text{تعداد کل دانشجویان ورودی}}$
۲	$۰.۳ = \frac{۱۷۲۴}{۵۷۶۱} = \frac{\text{تعداد دانشجویان ورودی شبانه}}{\text{تعداد کل دانشجویان ورودی}}$
۳	$۰.۵ = \frac{۲۸۸۵}{۵۷۶۱} = \frac{\text{تعداد دانشجویان ورودی مقطع کارشناسی}}{\text{تعداد کل دانشجویان ورودی}}$
۴	$۰.۵ = \frac{۲۸۷۶}{۵۷۶۱} = \frac{\text{تعداد دانشجویان ورودی تحصیلات تکمیلی}}{\text{تعداد کل دانشجویان ورودی}}$
۵	$۰.۵۱ = \frac{۱۲۰۰۴}{۲۳۳۳۴} = \frac{\text{تعداد دانشجویان جاری تحصیلات تکمیلی}}{\text{تعداد دانشجویان جاری}}$
۶	$۲۸.۳۹ = \frac{۲۳۳۳۴}{۸۲۲} = \frac{\text{تعداد دانشجویان جاری}}{\text{تعداد اعضای هیات علمی}}$
۷	$۰.۴۷ = \frac{۱۳۵۳}{۲۸۸۵} = \frac{\text{تعداد فارغ التحصیلان در مقطع کارشناسی}}{\text{تعداد دانشجویان ورودی در مقطع کارشناسی}}$



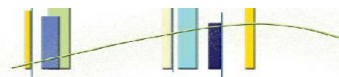
## شاخص های آموزشی: (ادامه)

ردیف	فرمول اندازه گیری
۸	$0.60 = \frac{1737}{2876} = \frac{\text{تعداد فارغ التحصیلان تحصیلات تکمیلی}}{\text{تعداد دانشجویان ورودی تحصیلات تکمیلی}}$
۹	$0.04 = \frac{108}{2885} = \frac{\text{تعداد دانشجویان غیر ایرانی ورودی در مقطع کارشناسی}}{\text{تعداد دانشجویان ورودی در مقطع کارشناسی}}$
۱۰	$0.09 = \frac{253}{2876} = \frac{\text{تعداد دانشجویان غیر ایرانی ورودی تحصیلات تکمیلی}}{\text{تعداد دانشجویان ورودی تحصیلات تکمیلی}}$
۱۱	$0.05 = \frac{1266}{23334} = \frac{\text{تعداد دانشجویان جاری غیر ایرانی}}{\text{تعداد دانشجویان جاری}}$
۱۲	$0.03 = \frac{91}{3090} = \frac{\text{تعداد دانشجویان فارغ التحصیل غیر ایرانی}}{\text{تعداد دانشجویان فارغ التحصیل}}$
۱۳	$8.94 = \frac{7349}{822} = \frac{\text{تعداد کل واحدهای تدریس شده توسط اعضای هیات علمی در نیمسال اول}}{\text{تعداد اعضای هیات علمی}}$



## شاخص‌های آموزشی: (ادامه)

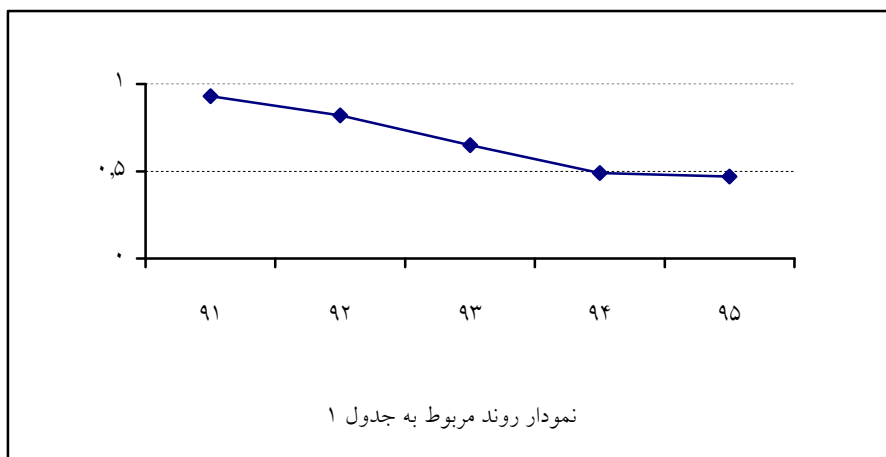
فرمول اندازه‌گیری		ردیف
۴.۴۲	=	میانگین مدت زمان تحصیل در مقطع کارشناسی
۳.۰۹	=	میانگین مدت زمان تحصیل در مقطع کارشناسی ارشد
۶.۹۶	=	میانگین مدت زمان تحصیل در مقطع دکتری عمومی
۵.۰۴	=	میانگین مدت زمان تحصیل در مقطع دکتری Ph.D.



### روند شاخص‌های برگزیده

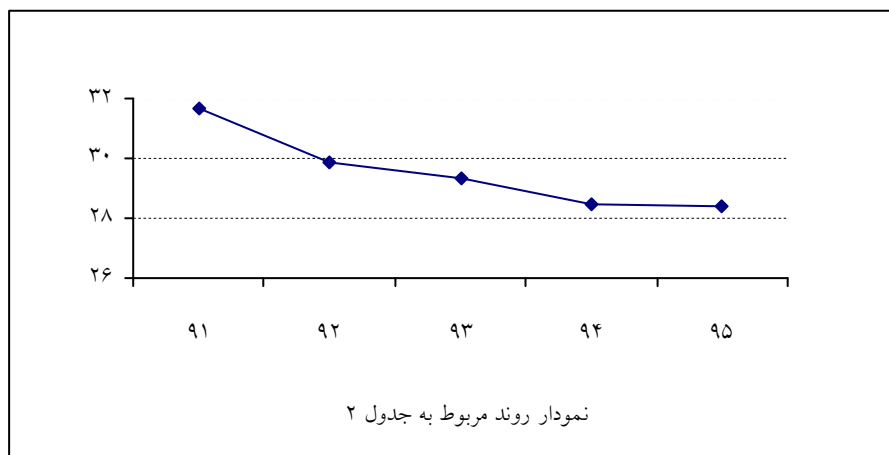
جدول ۱:

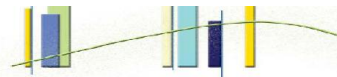
سال					شاخص
۹۵	۹۴	۹۳	۹۲	۹۱	
۰.۴۷	۰.۴۹	۰.۶۵	۰.۸۲	۰.۹۳	تعداد فارغ‌التحصیلان در مقطع کارشناسی
					تعداد دانشجویان ورودی در مقطع کارشناسی



جدول ۲:

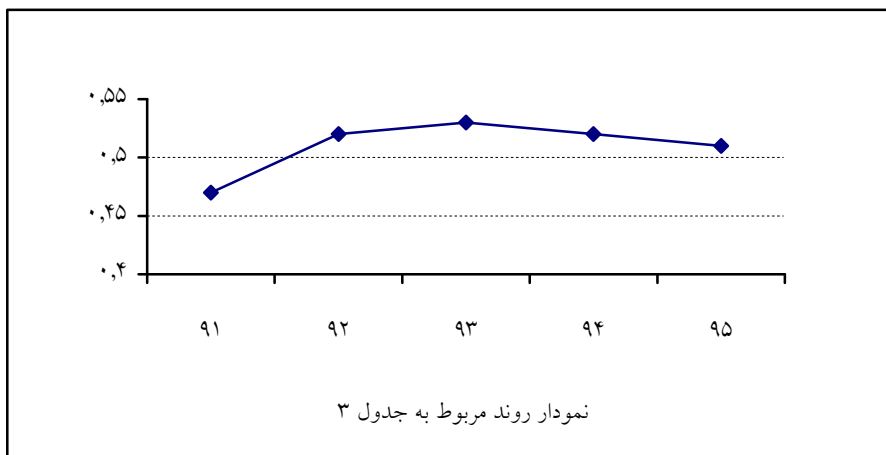
سال					شاخص
۹۵	۹۴	۹۳	۹۲	۹۱	
۲۸.۳۹	۲۸.۴۴	۲۹.۳۵	۲۹.۸۸	۳۱.۶۴	تعداد دانشجویان جاری
					تعداد اعضای هیات علمی

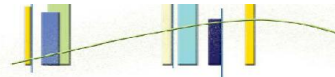




جدول ۳:

سال					شاخص
۹۵	۹۴	۹۳	۹۲	۹۱	
۰,۵۱	۰,۵۲	۰,۵۳	۰,۵۲	۰,۴۷	تعداد دانشجویان جاری تحصیلات تکمیلی
					تعداد دانشجویان جاری





### نمودارهای برگزیده حوزه آموزشی

