



۲-۵-۲ مدیریت اداری و پشتیبانی

جدول ۲-۵-۲: قراردادهای منعقد شده در مدیریت اداری و پشتیبانی به تفکیک موضوع قرارداد و مبلغ قرارداد

ردیف	موضوع قرارداد	مبلغ قرارداد (میلیون ریال)
۱	اجاره مکان (آژانس شایان - دانشکده مهندسی)	۳۱
۲	اجاره مکان (چاپ و تکثیر اداره دانشجویان بین المللی)	۴۸
۳	اجاره مکان (تریاهای دانشجویی وابسته به حوزه معاونت دانشجویی)	۷۹۸
۴	اجاره مکان (چاپ و تکثیر دانشکده علوم)	۱۳۲
۵	اسکان دانشجویان سیزدهمین المپیاد ورزشی فی مابین حوزه معاونت دانشجویی و بنیاد دانشگاهی به مدت دو ماه	۱۰۰۰
۶	آژانس خدمات مسافرتی ادیبیان (اجاره مکان)	۳۶
۷	آژانس مسافرتی عماد سیر (اجاره مکان)	۳۶
۸	تریا دانشکده معماری (اجاره مکان)	۱۴
۹	تمدید قرارداد غرفه ها و فروشگاه های حوزه معاونت دانشجویی	۱۰۳۹
۱۰	جعاله (تعهد پرداخت بازار یابی) بابت فروش ملک خوابگاه نصر	-
۱۱	چاپ و تکثیر دانشکده منابع طبیعی (اجاره مکان)	۳۶
۱۲	چاپ و تکثیر دانشکده مهندسی (اجاره مکان)	۴۲
۱۳	چاپ و تکثیر دانشکده الهیات و معارف اسلامی (اجاره مکان)	۵۶
۱۴	چاپ و تکثیر دانشکده دامپزشکی (اجاره مکان)	۱۲۰
۱۵	چاپ و تکثیر دانشکده علوم اداری و اقتصادی (اجاره مکان)	۵۰
۱۶	خدمات اداری فی مابین دانشکده الهیات و مدرسان شریف (۱۰ دوره آزمون آزمایشی کارشناسی ارشد)	۱۵۰
۱۷	داروخانه کلینیک دانشکده دامپزشکی (اجاره مکان)	۲۴۰
۱۸	دانشکده الهیات و وزارت دفاع منطقه خراسان (اجاره مکان -سالن اجتماعات و کلاس)	۱۲۰
۱۹	شرکت بتاژن فروش لوازم آزمایشگاهی (اجاره مکان)	۳۶
۲۰	شرکت خدمات ارتباطی ایرانسل (اجاره مکان)	۴۰۰
۲۱	شرکت فناوری نفس دانشکده علوم ریاضی (اجاره مکان)	۱۲۰
۲۲	فروشگاه لوازم التحریر دانشکده معماری (اجاره مکان)	۳۳
۲۳	قرارداد امور خدماتی و نظافتی دانشگاه	۸۲۲۵۳
۲۴	قرارداد مشاوره	۱۲۶
۲۵	قرارداد واگذاری امور نگهداری و آبیاری فضای سبز دانشگاه	۱۵۳۶۳
۲۶	قرارداد واگذاری خدمات فضای سبز مجتمع فرهنگی دانشگاه در نكاء	۹۶۰
۲۷	موافقت نامه خوابگاه دانشجویان بین الملل	۵۴۰
۲۸	نان قدس رضوی (اجاره مکان)	۶۰
	جمع	۱۰۳۸۳۹



جدول ۲-۵-۲: درصد فعالیت‌های واگذار شده به بخش خصوصی

درصد	فعالیت
۱۰۰	بیمه تکمیل درمان (شاعلین و بازنشستگان)
۱۰۰	تاکسی تلفنی (آژانس های شایان و پردیس)
۱۰۰	توزیع و ارسال مراسلات پستی (دبیرخانه دانشگاه)
۱۰۰	چاپ و تکثیر اداری و دانشجویی دانشکده های علوم، الهیات، دامپزشکی، منابع طبیعی، کشاورزی، مهندسی، علوم اداری
۱۰۰	حمل و نقل دانشگاه
۱۰۰	خدمات ارتباطی (ایرانسل و همراه اول و رایتل)
۱۰۰	خدمات فضای سبز دانشگاه
۱۰۰	خدمات نظافتی و پذیرایی دانشگاه
۱۰۰	غرفه ها و فروشگاه های حوزه معاونت دانشجویی و تریاهای واحد ها
۱۰۰	فروشگاه تعاونی مصرف
۱۰۰	مرکز آموزشی رفاهی دانشگاه
۱۰۰	مهمانسرا دانشگاه (بخش خدمات نظافتی و پذیرایی)
۱۰۰	واگذاری خدمات فضای سبز و خدمات عمومی و... مجتمع فرهنگی آموزشی نکاء



جدول ۲-۵-۳: تعداد وسایل نقلیه دولتی به تفکیک واحد و نوع وسیله نقلیه

واحد	نوع وسیله	اسکتر	پرده نمایش	تلفن	چاپگر	دستگاه فتوکپی	کیس رایانه	لپ تاپ	مانیتور	ویدئو پروژکتور	جمع
دانشکده ادبیات و علوم انسانی	۱	۵	۰	۰	۲	۰	۰	۳	۰	۱۲	۲۳
دانشکده الهیات و معارف اسلامی	۰	۲	۰	۰	۱۰	۰	۰	۰	۰	۵	۱۷
دانشکده تربیت بدنی و علوم ورزشی	۰	۰	۰	۰	۰	۰	۳۷	۰	۰	۰	۳۷
دانشکده دامپزشکی	۰	۰	۱	۱	۲۰	۱	۷	۰	۲	۶	۳۷
دانشکده علوم	۰	۰	۰	۰	۶	۰	۱۲	۰	۹	۵	۳۲
دانشکده علوم اداری و اقتصادی	۰	۱۳	۶	۶	۱	۰	۲۰	۱	۳۶	۱۰	۸۷
دانشکده علوم تربیتی و روانشناسی	۰	۰	۰	۰	۵	۰	۱۶	۰	۰	۳	۲۴
دانشکده علوم ریاضی	۰	۰	۱	۱	۰	۰	۳	۸	۱	۰	۱۳
دانشکده کشاورزی	۶	۲۱	۶	۶	۵	۱	۲۷	۲	۱۳۸	۱۹	۲۲۵
دانشکده معماری و شهرسازی و هنر اسلامی	۰	۱	۰	۰	۸	۰	۲	۱	۰	۱	۱۳
دانشکده منابع طبیعی و محیط زیست	۰	۲	۰	۰	۱	۰	۰	۱	۰	۲	۶
دانشکده مهندسی	۰	۱۰	۲	۲	۱۴	۳	۱۲۶	۲۰	۷۰	۲۰	۲۶۵
حوزه ریاست	۰	۰	۰	۰	۰	۰	۶	۰	۶	۰	۱۲
معاونت آموزشی	۱	۴	۱	۱	۵	۱	۱۰	۰	۱۲	۲	۳۶
معاونت اداری و مالی	۵	۰	۱	۱	۱۳	۰	۴۳	۰	۳۶	۰	۹۸
معاونت برنامه ریزی و توسعه منابع	۰	۰	۰	۰	۰	۰	۴	۱	۴	۱	۱۰
معاونت پژوهشی و فناوری	۳	۰	۰	۰	۳	۰	۱۵	۰	۶۰	۳	۸۴
معاونت فرهنگی - اجتماعی و دانشجویی	۰	۰	۱	۱	۴	۰	۵۲	۴	۳۰	۵	۹۶
جمع	۱۶	۵۸	۱۹	۱۹	۹۷	۶	۳۸۰	۴۱	۴۰۴	۹۴	۱۱۱۵



جدول ۲-۵-۲: تعداد وسایل نقلیه دولتی به تفکیک واحد و نوع وسیله نقلیه

واحد	نوع وسیله						جمع
	آمبولانس	اتوبوس	سواری	کامیون	مینی بوس	وانت	
دانشکده ادبیات و علوم انسانی	۰	۰	۱	۰	۰	۰	۱
دانشکده الهیات و معارف اسلامی	۰	۰	۱	۰	۰	۰	۱
دانشکده تربیت بدنی و علوم ورزشی	۰	۰	۱	۰	۰	۱	۲
دانشکده دامپزشکی	۰	۰	۲	۰	۰	۱	۳
دانشکده علوم	۰	۰	۰	۰	۰	۴	۴
دانشکده علوم اداری و اقتصادی	۰	۰	۱	۰	۰	۰	۱
دانشکده علوم تربیتی و روانشناسی	۰	۰	۱	۰	۰	۰	۱
دانشکده علوم ریاضی	۰	۰	۱	۰	۰	۰	۱
دانشکده کشاورزی	۰	۲	۲	۰	۰	۲	۶
دانشکده معماری و شهرسازی و هنر اسلامی	۰	۰	۱	۰	۰	۰	۱
دانشکده منابع طبیعی و محیط زیست	۰	۰	۱	۰	۰	۱	۲
دانشکده مهندسی	۰	۰	۰	۰	۰	۱	۱
حوزه ریاست	۰	۰	۷	۰	۰	۰	۷
معاونت آموزشی	۰	۰	۳	۰	۰	۰	۳
معاونت اداری و مالی	۰	۵	۱۰	۴	۱	۱	۲۱
معاونت برنامه ریزی و توسعه منابع	۰	۰	۳	۰	۰	۰	۳
معاونت پژوهشی و فناوری	۰	۰	۲	۰	۰	۴	۶
معاونت فرهنگی - اجتماعی و دانشجویی	۲	۰	۴	۰	۱	۱	۸
جمع	۲	۷	۴۱	۴	۲	۱۶	۷۲



جدول ۲-۵-۲: تعداد اعضای هیات علمی اسکان یافته در سرای اساتید به تفکیک واحد

تعداد	واحد
۱	دانشکده ادبیات و علوم انسانی
۱	دانشکده الهیات و معارف اسلامی
۲	دانشکده تربیت بدنی و علوم ورزشی
۰	دانشکده دامپزشکی
۱	دانشکده علوم
۵	دانشکده علوم اداری و اقتصادی
۰	دانشکده علوم تربیتی و روانشناسی
۱	دانشکده علوم ریاضی
۲	دانشکده کشاورزی
۱	دانشکده معماری و شهرسازی و هنر اسلامی
۰	دانشکده منابع طبیعی و محیط زیست
۲	دانشکده مهندسی
۱۶	جمع



جدول ۲-۵-۶: تعداد کارکنان استفاده کننده از سفرهای رفاهی وزارت علوم، تحقیقات و فناوری
به تفکیک محل خدمت و نوع شخص

کارمند	هیات علمی	نوع شخص	محل خدمت
۰	۱۷	دانشکده ادبیات و علوم انسانی	
۰	۱۰	دانشکده الهیات و معارف اسلامی	
۱۶	۰	دانشکده تربیت بدنی و علوم ورزشی	
۲	۱۹	دانشکده دامپزشکی	
۰	۲۶	دانشکده علوم	
۴	۱۰۴	دانشکده علوم اداری و اقتصادی	
۸	۴	دانشکده علوم تربیتی و روانشناسی	
۸	۲۶	دانشکده کشاورزی	
۰	۴	دانشکده منابع طبیعی و محیط زیست	
۴	۴۸	دانشکده مهندسی	
۱۳	۰	حوزه ریاست	
۱۹	۰	معاونت آموزشی	
۳۴	۰	معاونت اداری و مالی	
۹	۰	معاونت برنامه ریزی و توسعه منابع	
۸	۰	معاونت پژوهشی و فناوری	
۱۱	۰	معاونت فرهنگی - اجتماعی و دانشجویی	
۲۲۲	۰	بازنشستگان	
۳۵۸	۲۵۸	جمع	



جدول ۲-۵-۷: تعداد اعضای هیات علمی استفاده کننده از کمک هزینه مسکن به تفکیک دانشکده

تعداد	دانشکده
۳	دانشکده ادبیات و علوم انسانی
۱	دانشکده الهیات و معارف اسلامی
۳	دانشکده علوم
۳	دانشکده علوم اداری و اقتصادی
۱	دانشکده علوم ریاضی
۲	دانشکده کشاورزی
۴	دانشکده مهندسی
۱۷	جمع



جدول ۲-۵-۸: استفاده کنندگان از امکانات مرکز رفاهی دانشگاه به تفکیک محل خدمت و مبلغ هزینه (میلیون ریال)

مبلغ هزینه (میلیون ریال)	محل خدمت
۱۰۸۸	دانشکده ادبیات و علوم انسانی
۵۲۷	دانشکده الهیات و معارف اسلامی
۴۲۳	دانشکده تربیت بدنی و علوم ورزشی
۶۷۶	دانشکده دامپزشکی
۱۲۰۶	دانشکده علوم
۸۴۹	دانشکده علوم اداری و اقتصادی
۶۳۰	دانشکده علوم تربیتی و روانشناسی
۴۹۸	دانشکده علوم ریاضی
۱۶۱۳	دانشکده کشاورزی
۹۳	دانشکده معماری و شهرسازی و هنر اسلامی
۴۵	دانشکده منابع طبیعی و محیط زیست
۲۱۱۶	دانشکده مهندسی
۷۷۳	حوزه ریاست
۴۱۹	معاونت آموزشی
۱۸۸۶	معاونت اداری و مالی
۴۲۸	معاونت برنامه ریزی و توسعه منابع
۵۰۴	معاونت پژوهشی و فناوری
۵۲۵	معاونت فرهنگی - اجتماعی و دانشجویی
۱۱۵	پژوهشکده های مصوب وزارت
۱۴۴۱۴	جمع



جدول ۲-۵-۹: تعداد کارمندان استفاده کننده از سوئیت‌ها و خوابگاه‌های دانشگاه در تهران به تفکیک محل خدمت

تعداد کارمندان	محل خدمت
۱۶	دانشکده ادبیات و علوم انسانی
۲	دانشکده الهیات و معارف اسلامی
۱۶	دانشکده علوم
۶	دانشکده علوم اداری و اقتصادی
۶	دانشکده علوم تربیتی و روانشناسی
۶	دانشکده علوم ریاضی
۱۱	دانشکده کشاورزی
۳	دانشکده منابع طبیعی و محیط زیست
۶۰	دانشکده مهندسی
۶	حوزه ریاست
۷	معاونت آموزشی
۳۱	معاونت اداری و مالی
۳۰	معاونت برنامه ریزی و توسعه منابع
۹۳	معاونت پژوهشی و فناوری
۳	معاونت فرهنگی - اجتماعی و دانشجویی
۱۳	پژوهشکده‌های مصوب وزارت
۳۰۹	جمع



جدول ۲-۵-۲: تعداد استفاده کنندگان از مهمانسرای دانشگاه در مشهد

تعداد مهمانان بر حسب نفر شب	ماه های سال ۹۵
۳۴۰۹	فروردین
۳۴۸۶	ادبیهشت
۳۰۵۵	خرداد
۳۶۳۲	تیر
۴۹۶۸	مرداد
۵۶۱۲	شهریور
۳۶۸۵	مهر
۳۱۸۶	آبان
۳۳۹۶	آذر
۲۷۸۹	دی
۳۵۱۴	بهمن
۳۴۴۳	اسفند
۴۴۱۷۵	جمع

جدول ۲-۵-۲: تعداد کارکنان ساکن در مسکن های سازمانی دانشگاه

تعداد کارکنان	مسکن سازمانی
۳	ساکنین ثابت
۱	اسکان یافته



جدول ۲-۵-۱۲: گزارش سایر فعالیت‌های رفاهی و تسهیلات ارائه شده به تفکیک نوع فعالیت

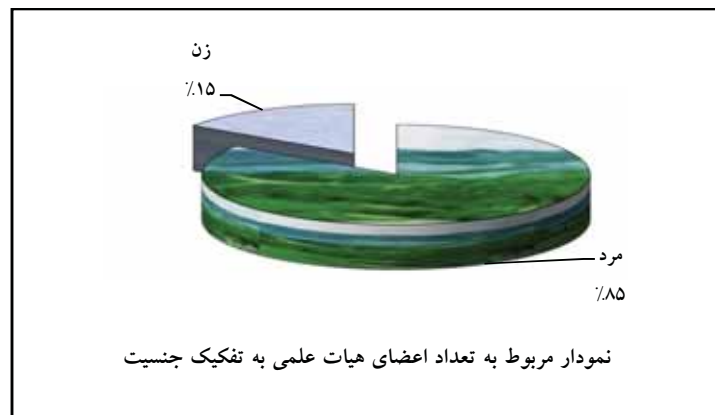
نوع فعالیت
انجام امور بیمه های شخص ثالث و بدنه، بیمه های عمر و حوادث، بیمه های آتش سوزی و مسوولیت و بیمه های دانشجویی (تکمیلی، عمر و حوادث)
انجام امور مربوط به قرارداد بانک های رسالت و انصار جهت اخذ تسهیلات
پیگیری الکترونیکی نمودن فرایند ثبت نام بیمه درمان تکمیلی بازنشستگان دانشگاه
پیگیری امور مربوط به استفاده همکاران از تخفیفات شرکت های هواپیمایی ادیبیان و عماد سیر
پیگیری امور مربوط به بیمه های تکمیلی درمان همکاران شاغل و بازنشسته
پیگیری بعضی از امور مربوط به مرکز رفاهی و پژوهشی دانشگاه در شهرستان نکا
توزیع کارت های شهرسازی ، سرزمین عجائب، پارک های آبی ایرانیان و موج های خروشان، فروشگاه پوشاک و...به صورت تخفیف دار و اعلام تسهیلات تخفیفی سایر شرکت ها و موسسات در سایت دانشگاه
تهیه و توزیع بن های ارزاق ماه مبارک رمضان به همکاران
واگذاری دوچرخه جهت اعضای هیات علمی و کارکنان از طریق پرتال شخصی
هماهنگی جهت انجام امور مربوط به صدور کارت ملی هوشمند در دفتر پست دانشگاه و شعبه مشخص شده در اداره پست



مدیریت کارگزینی و رفاه

جدول ۲-۵-۱۳: تعداد اعضای هیات علمی به تفکیک دانشکده/ پژوهشکده و جنسیت

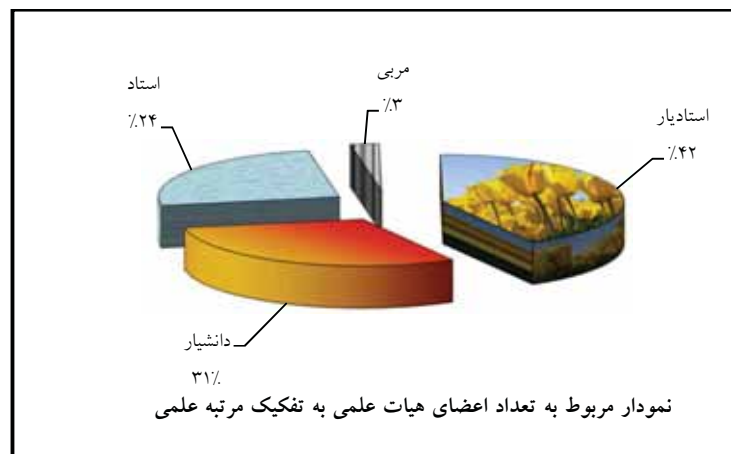
جمع	مرد	زن	جنسیت
			دانشکده / پژوهشکده
۹۷	۷۲	۲۵	دانشکده ادبیات و علوم انسانی
۵۹	۵۰	۹	دانشکده الهیات و معارف اسلامی
۲۲	۱۴	۸	دانشکده تربیت بدنی و علوم ورزشی
۵۴	۴۸	۶	دانشکده دامپزشکی
۱۰۱	۷۹	۲۲	دانشکده علوم
۸۰	۷۳	۷	دانشکده علوم اداری و اقتصادی
۳۶	۲۸	۸	دانشکده علوم تربیتی و روانشناسی
۴۸	۴۰	۸	دانشکده علوم ریاضی
۱۲۰	۱۰۸	۱۲	دانشکده کشاورزی
۷	۵	۲	دانشکده معماری و شهرسازی و هنر اسلامی
۱۴	۱۱	۳	دانشکده منابع طبیعی و محیط زیست
۱۷۲	۱۵۸	۱۴	دانشکده مهندسی
۷	۵	۲	پژوهشکده علوم گیاهی
۲	۱	۱	پژوهشکده فناوری زیستی
۱	۱	۰	پژوهشکده مطالعات اسلامی در علوم انسانی
۲	۲	۰	گروه پژوهشی علوم زلزله
۸۲۲	۶۹۵	۱۲۷	جمع





جدول ۲-۵-۱۴: تعداد اعضای هیات علمی به تفکیک دانشکده/ پژوهشکده و مرتبه علمی

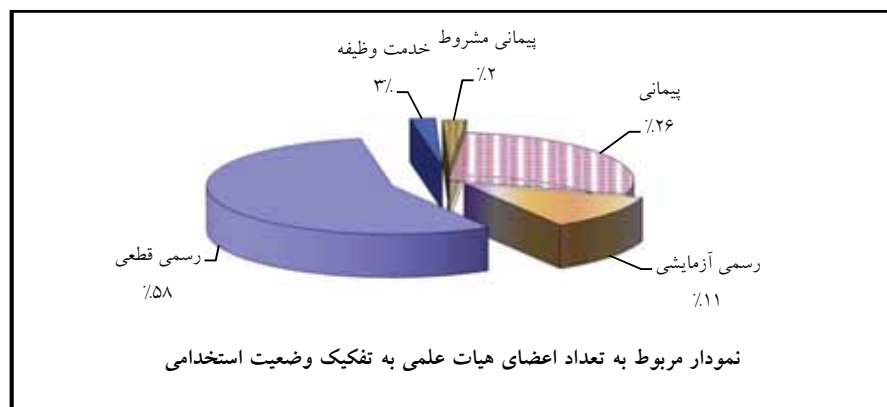
مرتبه علمی	دانشکده / پژوهشکده			
	مربی	استادیار	دانشیار	استاد
دانشکده ادبیات و علوم انسانی	۴	۴۹	۳۲	۱۲
دانشکده الهیات و معارف اسلامی	۱	۳۲	۲۰	۶
دانشکده تربیت بدنی و علوم ورزشی	۲	۱۲	۶	۲
دانشکده دامپزشکی	۰	۱۳	۲۸	۱۳
دانشکده علوم	۰	۳۰	۲۸	۴۳
دانشکده علوم اداری و اقتصادی	۴	۴۶	۲۰	۱۰
دانشکده علوم تربیتی و روانشناسی	۱	۱۴	۱۷	۴
دانشکده علوم ریاضی	۰	۱۳	۱۶	۱۹
دانشکده کشاورزی	۴	۳۷	۳۳	۴۶
دانشکده معماری و شهرسازی و هنر اسلامی	۰	۶	۱	۰
دانشکده منابع طبیعی و محیط زیست	۲	۹	۱	۲
دانشکده مهندسی	۲	۷۳	۴۷	۵۰
پژوهشکده علوم گیاهی	۱	۶	۰	۰
پژوهشکده فناوری زیستی	۰	۲	۰	۰
پژوهشکده مطالعات اسلامی در علوم انسانی	۰	۱	۰	۰
گروه پژوهشی علوم زلزله	۰	۲	۰	۰
جمع	۲۱	۳۴۵	۲۴۹	۲۰۷





جدول ۲-۵-۲: تعداد اعضای هیات علمی به تفکیک دانشکده/ پژوهشکده و وضعیت استخدامی

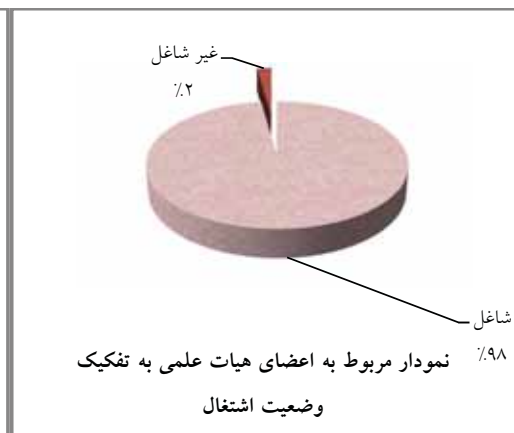
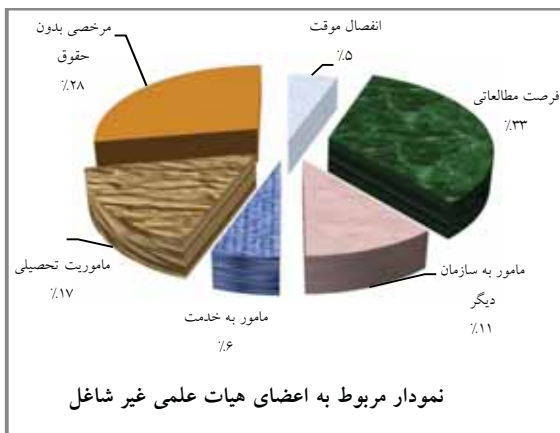
جمع	رسمی قطعی	رسمی آزمایشی	پیمانی	پیمانی مشروط	خدمت وظیفه	وضعیت استخدامی
						دانشکده/ پژوهشکده
۹۷	۵۳	۸	۳۳	۱	۲	دانشکده ادبیات و علوم انسانی
۵۹	۳۴	۵	۱۸	۲	۰	دانشکده الهیات و معارف اسلامی
۲۲	۱۵	۲	۴	۰	۱	دانشکده تربیت بدنی و علوم ورزشی
۵۴	۳۱	۱۰	۱۳	۰	۰	دانشکده دامپزشکی
۱۰۱	۶۴	۸	۲۶	۲	۱	دانشکده علوم
۸۰	۴۱	۱۱	۲۲	۴	۲	دانشکده علوم اداری و اقتصادی
۳۶	۲۱	۹	۵	۱	۰	دانشکده علوم تربیتی و روانشناسی
۴۸	۳۰	۸	۱۰	۰	۰	دانشکده علوم ریاضی
۱۲۰	۷۳	۱۷	۲۵	۱	۴	دانشکده کشاورزی
۷	۱	۱	۳	۲	۰	دانشکده معماری و شهرسازی و هنر اسلامی
۱۴	۳	۲	۹	۰	۰	دانشکده منابع طبیعی و محیط زیست
۱۷۲	۹۲	۱۴	۵۶	۳	۷	دانشکده مهندسی
۷	۱	۲	۴	۰	۰	پژوهشکده علوم گیاهی
۲	۰	۰	۱	۰	۱	پژوهشکده فناوری زیستی
۱	۰	۰	۱	۰	۰	پژوهشکده مطالعات اسلامی در علوم انسانی
۲	۰	۰	۱	۱	۰	گروه پژوهشی علوم زلزله
۸۲۲	۴۵۹	۹۷	۲۳۱	۱۷	۱۸	جمع





جدول ۲-۵-۲: تعداد اعضای هیات علمی به تفکیک دانشکده/ پژوهشکده و وضعیت اشتغال

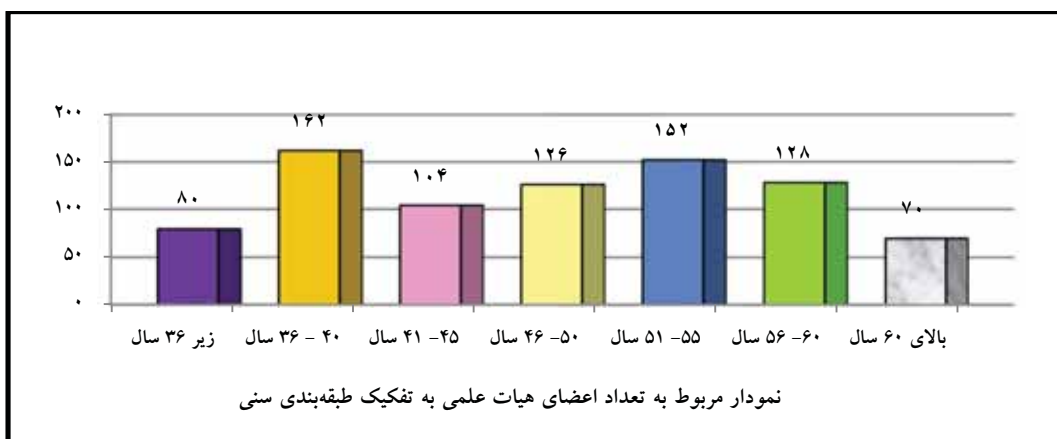
جمع	مرخصی بدون حقوق	ماموریت تحصیلی	مامور به خدمت	مامور به سازمان دیگر	فرصت مطالعاتی	شاغل	انفصال موقت	وضعیت اشتغال
								دانشکده / پژوهشکده
۹۷	۰	۰	۰	۰	۰	۹۶	۱	دانشکده ادبیات و علوم انسانی
۵۹	۰	۰	۰	۰	۰	۵۹	۰	دانشکده الهیات و معارف اسلامی
۲۲	۰	۰	۱	۰	۰	۲۱	۰	دانشکده تربیت بدنی و علوم ورزشی
۵۴	۱	۰	۰	۰	۱	۵۲	۰	دانشکده دامپزشکی
۱۰۱	۰	۰	۰	۰	۰	۱۰۱	۰	دانشکده علوم
۸۰	۰	۰	۰	۲	۰	۷۸	۰	دانشکده علوم اداری و اقتصادی
۳۶	۰	۰	۰	۰	۱	۳۵	۰	دانشکده علوم تربیتی و روانشناسی
۴۸	۱	۰	۰	۰	۱	۴۶	۰	دانشکده علوم ریاضی
۱۲۰	۲	۱	۰	۰	۱	۱۱۶	۰	دانشکده کشاورزی
۷	۰	۰	۰	۰	۰	۷	۰	دانشکده معماری و شهرسازی و هنر اسلامی
۱۴	۰	۱	۰	۰	۰	۱۳	۰	دانشکده منابع طبیعی و محیط زیست
۱۷۲	۱	۱	۰	۰	۲	۱۶۸	۰	دانشکده مهندسی
۷	۰	۰	۰	۰	۰	۷	۰	پژوهشکده علوم گیاهی
۲	۰	۰	۰	۰	۰	۲	۰	پژوهشکده فناوری زیستی
۱	۰	۰	۰	۰	۰	۱	۰	پژوهشکده مطالعات اسلامی در علوم انسانی
۲	۰	۰	۰	۰	۰	۲	۰	گروه پژوهشی علوم زلزله
۸۲۲	۵	۳	۱	۲	۶	۸۰۴	۱	جمع





جدول ۲-۵-۱۷: تعداد اعضای هیات علمی به تفکیک دانشکده/ پژوهشکده و طبقه‌بندی سنی

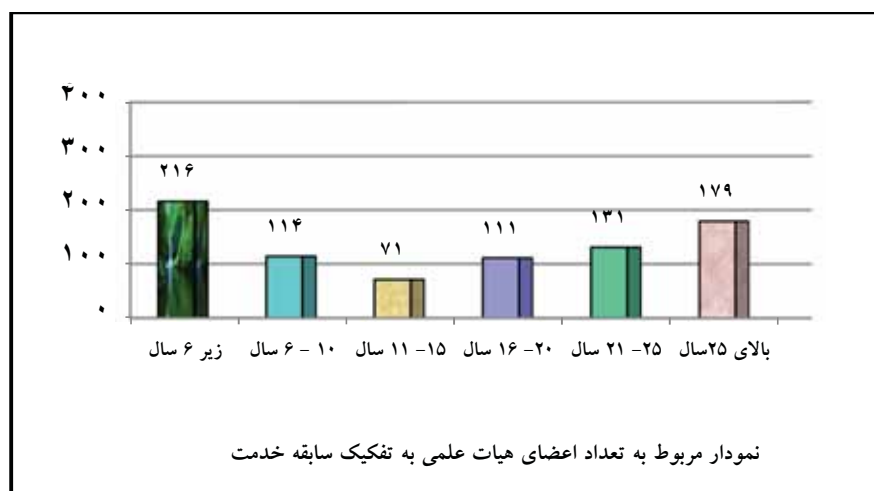
جمع	طبقه‌بندی سنی							دانشکده/ پژوهشکده
	بالای ۶۰ سال	تا ۵۶ سال	تا ۵۱ سال	تا ۴۶ سال	تا ۴۱ سال	تا ۳۶ سال	زیر ۳۶ سال	
۹۷	۸	۱۷	۱۷	۱۴	۱۴	۱۴	۱۳	دانشکده ادبیات و علوم انسانی
۵۹	۵	۱۲	۱۷	۶	۴	۱۱	۴	دانشکده الهیات و معارف اسلامی
۲۲	۰	۰	۵	۸	۳	۲	۴	دانشکده تربیت بدنی و علوم ورزشی
۵۴	۱	۴	۱۸	۹	۸	۱۲	۲	دانشکده دامپزشکی
۱۰۱	۲۰	۸	۲۴	۱۵	۱۱	۱۸	۵	دانشکده علوم
۸۰	۹	۱۳	۱۵	۱۱	۹	۱۷	۶	دانشکده علوم اداری و اقتصادی
۳۶	۱	۱	۱۲	۱۲	۴	۵	۱	دانشکده علوم تربیتی و روانشناسی
۴۸	۴	۸	۳	۱۱	۶	۱۱	۵	دانشکده علوم ریاضی
۱۲۰	۸	۳۰	۱۷	۱۷	۲۰	۲۳	۵	دانشکده کشاورزی
۷	۰	۰	۰	۰	۱	۳	۳	دانشکده معماری و شهرسازی و هنر اسلامی
۱۴	۰	۱	۰	۲	۳	۶	۲	دانشکده منابع طبیعی و محیط زیست
۱۷۲	۱۴	۳۴	۲۴	۲۱	۱۷	۳۴	۲۸	دانشکده مهندسی
۷	۰	۰	۰	۰	۳	۳	۱	پژوهشکده علوم گیاهی
۲	۰	۰	۰	۰	۰	۱	۱	پژوهشکده فناوری زیستی
۱	۰	۰	۰	۰	۰	۱	۰	پژوهشکده مطالعات اسلامی در علوم انسانی
۲	۰	۰	۰	۰	۱	۱	۰	گروه پژوهشی علوم زلزله
۸۲۲	۷۰	۱۲۸	۱۵۲	۱۲۶	۱۰۴	۱۶۲	۸۰	جمع





جدول ۲-۵-۱۸: تعداد اعضای هیات علمی به تفکیک دانشکده / پژوهشکده و سابقه خدمت

جمع	سابقه خدمت						دانشکده / پژوهشکده
	بالای ۲۵ سال	۲۱ تا ۲۵ سال	۱۶ تا ۲۰ سال	۱۱ تا ۱۵ سال	۶ تا ۱۰ سال	زیر ۶ سال	
۹۷	۲۴	۲۱	۸	۹	۱۰	۲۵	دانشکده ادبیات و علوم انسانی
۵۹	۱۳	۱۰	۷	۸	۵	۱۶	دانشکده الهیات و معارف اسلامی
۲۲	۲	۴	۷	۲	۱	۶	دانشکده تربیت بدنی و علوم ورزشی
۵۴	۱۰	۱۲	۸	۳	۱۲	۹	دانشکده دامپزشکی
۱۰۱	۲۳	۱۸	۱۶	۹	۱۱	۲۴	دانشکده علوم
۸۰	۱۲	۲۳	۷	۹	۵	۲۴	دانشکده علوم اداری و اقتصادی
۳۶	۹	۶	۶	۱	۷	۷	دانشکده علوم تربیتی و روانشناسی
۴۸	۸	۵	۱۳	۳	۱۱	۸	دانشکده علوم ریاضی
۱۲۰	۳۵	۱۴	۱۸	۹	۲۵	۱۹	دانشکده کشاورزی
۷	۰	۰	۰	۰	۱	۶	دانشکده معماری و شهرسازی و هنر اسلامی
۱۴	۱	۰	۲	۱	۳	۷	دانشکده منابع طبیعی و محیط زیست
۱۷۲	۴۲	۱۸	۱۸	۱۵	۲۳	۵۶	دانشکده مهندسی
۷	۰	۰	۱	۲	۰	۴	پژوهشکده علوم گیاهی
۲	۰	۰	۰	۰	۰	۲	پژوهشکده فناوری زیستی
۱	۰	۰	۰	۰	۰	۱	پژوهشکده مطالعات اسلامی در علوم انسانی
۲	۰	۰	۰	۰	۰	۲	گروه پژوهشی علوم زلزله
۸۲۲	۱۷۹	۱۳۱	۱۱۱	۷۱	۱۱۴	۲۱۶	جمع





جدول ۲-۵-۲: تعداد اعضای هیات علمی به تفکیک مرتبه علمی و سابقه خدمت

(برحسب نفر)

جمع	بالای ۲۵ سال	تا ۲۱ سال	تا ۱۶ سال	تا ۱۱ سال	تا ۶ سال	زیر ۶ سال	سابقه خدمت
							مرتبه علمی
۲۱	۵	۸	۳	۲	۳	۰	مربی
۳۴۵	۲۷	۱۹	۲۵	۱۹	۵۴	۲۰۱	استادیار
۲۴۹	۵۱	۶۳	۳۵	۳۲	۵۴	۱۴	دانشیار
۲۰۷	۹۶	۴۱	۴۸	۱۸	۳	۱	استاد
۸۲۲	۱۷۹	۱۳۱	۱۱۱	۷۱	۱۱۴	۲۱۶	جمع

جدول ۲-۵-۲: تعداد اعضای هیات علمی به تفکیک مرتبه علمی و سابقه خدمت

(برحسب درصد)

درصد از کل	بالای ۲۵ سال	تا ۲۱ سال	تا ۱۶ سال	تا ۱۱ سال	تا ۶ سال	زیر ۶ سال	سابقه خدمت
							مرتبه علمی
۲,۵۵	۰,۶۱	۰,۹۷	۰,۳۶	۰,۲۴	۰,۳۶	۰,۰۰	مربی
۴۱,۹۷	۳,۲۸	۲,۳۱	۳,۰۴	۲,۳۱	۶,۵۷	۲۴,۴۵	استادیار
۳۰,۲۹	۶,۲۰	۷,۶۶	۴,۲۶	۳,۸۹	۶,۵۷	۱,۷۰	دانشیار
۲۵,۱۸	۱۱,۶۸	۴,۹۹	۵,۸۴	۲,۱۹	۰,۳۶	۰,۱۲	استاد
۱۰۰,۰۰	۲۱,۷۸	۱۵,۹۴	۱۳,۵۰	۸,۶۴	۱۳,۸۷	۲۶,۲۸	درصد از کل



جدول ۲-۵-۲: تعداد اعضای هیات علمی به تفکیک مرتبه علمی و طبقه‌بندی سنی (برحسب نفر)

جمع	بالای ۶۰ سال	تا ۵۶ سال ۶۰	تا ۵۱ سال ۵۵	تا ۴۶ سال ۵۰	تا ۴۱ سال ۴۵	تا ۳۶ سال ۴۰	زیر ۳۶ سال	طبقه‌بندی سنی	مرتبه علمی
								۲۱	۳
۳۴۵	۳	۲۰	۳۲	۳۹	۵۴	۱۲۳	۷۴	استادیار	
۲۴۹	۱۴	۴۴	۶۴	۴۹	۳۸	۳۵	۵	دانشیار	
۲۰۷	۵۰	۵۶	۵۲	۳۶	۱۰	۳	۰	استاد	
۸۲۲	۷۰	۱۲۸	۱۵۲	۱۲۶	۱۰۴	۱۶۲	۸۰	جمع	

جدول ۲-۵-۲: تعداد اعضای هیات علمی به تفکیک مرتبه علمی و طبقه‌بندی سنی (برحسب درصد)

درصد از کل	بالای ۶۰ سال	تا ۵۶ سال ۶۰	تا ۵۱ سال ۵۵	تا ۴۶ سال ۵۰	تا ۴۱ سال ۴۵	تا ۳۶ سال ۴۰	زیر ۳۶ سال	طبقه‌بندی سنی	مرتبه علمی
								۲,۵۵	۰,۳۶
۴۱,۹۷	۰,۳۶	۲,۴۳	۳,۸۹	۴,۷۴	۶,۵۷	۱۴,۹۶	۹,۰۰	استادیار	
۳۰,۲۹	۱,۷۰	۵,۳۵	۷,۷۹	۵,۹۶	۴,۶۲	۴,۲۶	۰,۶۱	دانشیار	
۲۵,۱۸	۶,۰۸	۶,۸۱	۶,۳۳	۴,۳۸	۱,۲۲	۰,۳۶	۰,۰۰	استاد	
۱۰۰,۰۰	۸,۵۲	۱۵,۵۷	۱۸,۴۹	۱۵,۳۳	۱۲,۶۵	۱۹,۷۱	۹,۷۳	درصد از کل	



جدول ۲-۵-۲۳: تعداد اعضای هیات علمی به تفکیک گروه تحصیلی و مرتبه علمی
(برحسب نفر)

مرتبه علمی	گروه تحصیلی				
	مربی	استادیار	دانشیار	استاد	جمع
علوم انسانی	۱۲	۱۵۴	۹۵	۳۴	۲۹۵
علوم پایه	۰	۴۷	۴۴	۶۲	۱۵۳
فنی و مهندسی	۲	۷۳	۴۷	۵۰	۱۷۲
کشاورزی و دامپزشکی	۷	۶۵	۶۲	۶۱	۱۹۵
هنر	۰	۶	۱	۰	۷
جمع	۲۱	۳۴۵	۲۴۹	۲۰۷	۸۲۲

جدول ۲-۵-۲۴: تعداد اعضای هیات علمی به تفکیک گروه تحصیلی و مرتبه علمی
(برحسب درصد)

مرتبه علمی	گروه تحصیلی				
	مربی	استادیار	دانشیار	استاد	درصد از کل
علوم انسانی	۱,۴۶	۱۸,۷۳	۱۱,۵۶	۴,۱۴	۳۵,۸۹
علوم پایه	۰,۰۰	۵,۷۲	۵,۳۵	۷,۵۴	۱۸,۶۱
فنی و مهندسی	۰,۲۴	۸,۸۸	۵,۷۲	۶,۰۸	۲۰,۹۲
کشاورزی و دامپزشکی	۰,۸۵	۷,۹۱	۷,۵۴	۷,۴۲	۲۳,۷۲
هنر	۰,۰۰	۰,۷۳	۰,۱۲	۰,۰۰	۰,۸۵
درصد از کل	۲,۵۵	۴۱,۹۷	۳۰,۲۹	۲۵,۱۸	۱۰۰,۰۰



جدول ۲-۵-۲: تعداد اعضای هیات علمی به تفکیک گروه تحصیلی و وضعیت استخدامی
(برحسب نفر)

جمع	وضعیت استخدامی					گروه تحصیلی
	رسمی قطعی	رسمی آزمایشی	پیمانی	پیمانی مشروط	خدمت وظیفه	
۲۹۵	۱۶۴	۳۵	۸۳	۸	۵	علوم انسانی
۱۵۳	۹۴	۱۶	۳۸	۳	۲	علوم پایه
۱۷۲	۹۲	۱۴	۵۶	۳	۷	فنی و مهندسی
۱۹۵	۱۰۸	۳۱	۵۱	۱	۴	کشاورزی و دامپزشکی
۷	۱	۱	۳	۲	۰	هنر
۸۲۲	۴۵۹	۹۷	۲۳۱	۱۷	۱۸	جمع

جدول ۲-۵-۲: تعداد اعضای هیات علمی به تفکیک گروه تحصیلی و وضعیت استخدامی
(برحسب درصد)

درصد از کل	وضعیت استخدامی					گروه تحصیلی
	رسمی قطعی	رسمی آزمایشی	پیمانی	پیمانی مشروط	خدمت وظیفه	
۳۵,۸۹	۱۹,۹۵	۴,۲۶	۱۰,۱۰	۰,۹۷	۰,۶۱	علوم انسانی
۱۸,۶۱	۱۱,۴۴	۱,۹۵	۴,۶۲	۰,۳۶	۰,۲۴	علوم پایه
۲۰,۹۲	۱۱,۱۹	۱,۷۰	۶,۸۱	۰,۳۶	۰,۸۵	فنی و مهندسی
۲۲,۷۲	۱۳,۱۴	۳,۷۷	۶,۲۰	۰,۱۲	۰,۴۹	کشاورزی و دامپزشکی
۰,۸۵	۰,۱۲	۰,۱۲	۰,۳۶	۰,۲۴	۰,۰۰	هنر
۱۰۰,۰۰	۵۵,۸۴	۱۱,۸۰	۲۸,۱۰	۲,۰۷	۲,۱۹	درصد از کل



جدول ۲-۵-۲۷: تعداد اعضای هیات علمی به تفکیک وضعیت استخدامی و مرتبه علمی

(برحسب نفر)

مرتبه علمی	وضعیت استخدامی	مربی	استادیار	دانشیار	استاد	جمع
خدمت وظیفه		۰	۱۸	۰	۰	۱۸
پیمانی مشروط		۰	۱۷	۰	۰	۱۷
پیمانی		۳	۲۱۴	۱۳	۱	۲۳۱
رسمی آزمایشی		۶	۲۲	۶۶	۳	۹۷
رسمی قطعی		۱۲	۷۴	۱۷۰	۲۰۳	۴۵۹
جمع		۲۱	۳۴۵	۲۴۹	۲۰۷	۸۲۲

جدول ۲-۵-۲۸: تعداد اعضای هیات علمی به تفکیک وضعیت استخدامی و مرتبه علمی

(برحسب درصد)

مرتبه علمی	وضعیت استخدامی	مربی	استادیار	دانشیار	استاد	درصد از کل
خدمت وظیفه		۰,۰۰	۲,۱۹	۰,۰۰	۰,۰۰	۲,۱۹
پیمانی مشروط		۰,۰۰	۲,۰۷	۰,۰۰	۰,۰۰	۲,۰۷
پیمانی		۰,۳۶	۲۶,۰۳	۱,۵۸	۰,۱۲	۲۸,۱۰
رسمی آزمایشی		۰,۷۳	۲,۶۸	۸,۰۳	۰,۳۶	۱۱,۸۰
رسمی قطعی		۱,۴۶	۹,۰۰	۲۰,۶۸	۲۴,۷۰	۵۵,۸۴
درصد از کل		۲,۵۵	۴۱,۹۷	۳۰,۲۹	۲۵,۱۸	۱۰۰,۰۰



جدول ۲-۵-۲: تعداد اعضای هیات علمی به تفکیک وضعیت تاهل و جنسیت

(برحسب نفر)

جمع	مرد	زن	جنسیت	وضعیت تاهل
			مجرد	۸۱
۷۴۱	۶۵۳	۸۸	متاهل	
۸۲۲	۶۹۵	۱۲۷	جمع	

جدول ۲-۵-۳: تعداد اعضای هیات علمی به تفکیک وضعیت تاهل و جنسیت

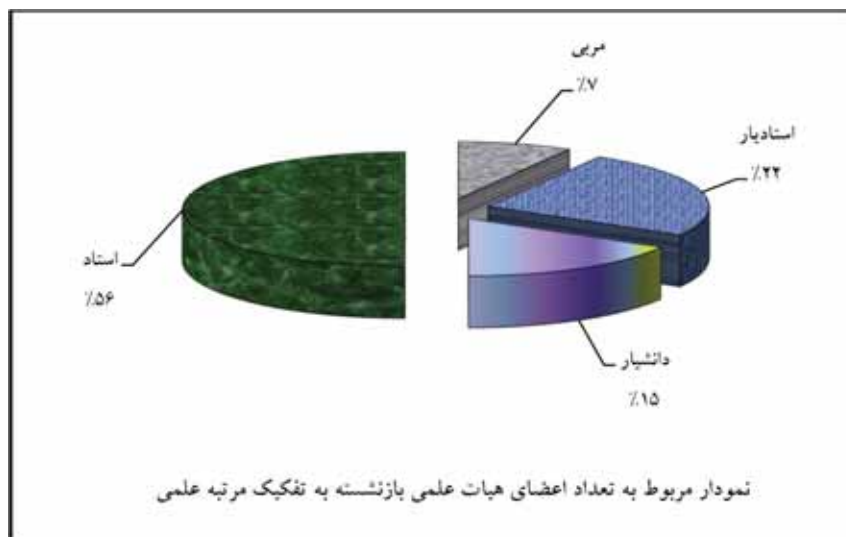
(برحسب درصد)

درصد از کل	مرد	زن	جنسیت	وضعیت تاهل
			مجرد	۹.۸۵
۹۰.۱۵	۷۹.۴۴	۱۰.۷۱	متاهل	
۱۰۰.۰۰	۸۴.۵۵	۱۵.۴۵	درصد از کل	



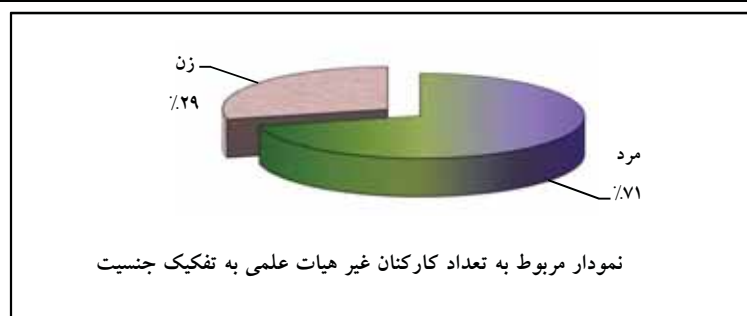
جدول ۲-۵-۳۱: تعداد اعضای هیات علمی بازنشسته به تفکیک دانشکده و مرتبه علمی

دانشکده	مرتبه علمی	مربی	استادیار	دانشیار	استاد	جمع
ادبیات و علوم انسانی		۰	۰	۰	۰	۰
الهیات و معارف اسلامی		۰	۰	۰	۰	۰
تربیت بدنی و علوم ورزشی		۰	۰	۰	۰	۰
دامپزشکی		۰	۰	۱	۰	۱
علوم		۰	۰	۰	۳	۳
دانشکده علوم اداری و اقتصادی		۰	۰	۰	۲	۲
دانشکده علوم تربیتی و روانشناسی		۰	۱	۰	۰	۱
دانشکده علوم ریاضی		۰	۰	۰	۱	۱
کشاورزی		۰	۱	۰	۰	۱
منابع طبیعی و محیط زیست		۰	۱	۰	۰	۱
مهندسی		۱	۰	۱	۰	۲
جمع		۱	۳	۲	۶	۱۲



جدول ۲-۵-۲: تعداد کارکنان غیر هیات علمی به تفکیک محل خدمت و جنسیت

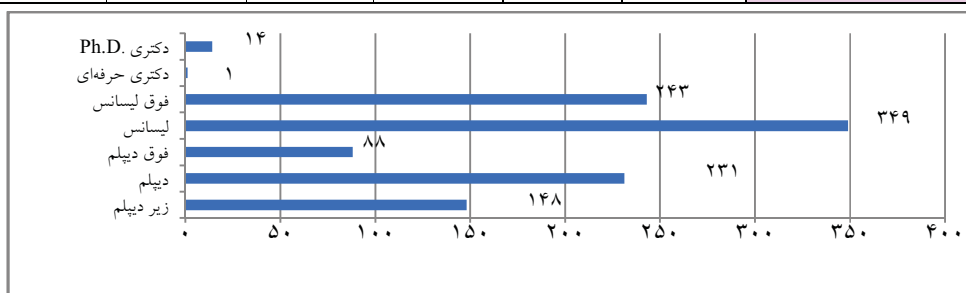
محل خدمت	جنسیت		جمع
	زن	مرد	
دانشکده ادبیات و علوم انسانی	۱۴	۲۶	۴۰
دانشکده الهیات و معارف اسلامی	۶	۲۰	۲۶
دانشکده تربیت بدنی و علوم ورزشی	۵	۱۳	۱۸
دانشکده دامپزشکی	۹	۲۸	۳۷
دانشکده علوم	۲۴	۳۹	۶۳
دانشکده علوم اداری و اقتصادی	۶	۲۱	۲۷
دانشکده علوم تربیتی و روانشناسی	۱۳	۲۲	۳۵
دانشکده علوم ریاضی	۷	۱۰	۱۷
دانشکده کشاورزی	۲۶	۵۵	۸۱
دانشکده معماری و شهرسازی و هنر اسلامی	۳	۴	۷
دانشکده منابع طبیعی و محیط زیست	۲	۱۳	۱۵
دانشکده مهندسی	۱۱	۴۹	۶۰
پردیس بین الملل	۵	۱۴	۱۹
حوزه ریاست	۲۲	۱۶۷	۱۸۹
معاونت آموزشی	۱۶	۲۶	۴۲
معاونت اداری و مالی	۲۴	۱۲۴	۱۴۸
معاونت برنامه ریزی و توسعه منابع	۳۴	۲۴	۵۸
معاونت پژوهش و فناوری	۴۸	۴۱	۸۹
معاونت فرهنگی - اجتماعی و دانشجویی	۲۹	۵۸	۸۷
پژوهشکده علوم گیاهی	۳	۷	۱۰
پژوهشکده مطالعات اسلامی در علوم انسانی	۱	۳	۴
گروه پژوهشی ذخایر معدنی شرق کشور	۱	۰	۱
گروه پژوهشی علوم زلزله	۰	۱	۱
جمع	۳۰۹	۷۶۵	۱۰۷۴





جدول ۲-۵-۲: تعداد کارکنان غیر هیات علمی به تفکیک محل خدمت و مدرک تحصیلی

محل خدمت	مدرک تحصیلی						
	زیر دیپلم	دیپلم	فوق دیپلم	لیسانس	فوق لیسانس	دکتری حرفه‌ای	دکتری Ph.D.
دانشکده ادبیات و علوم انسانی	۴	۶	۳	۱۳	۱۳	۰	۱
دانشکده الهیات و معارف اسلامی	۳	۳	۱	۱۲	۷	۰	۰
دانشکده تربیت بدنی و علوم ورزشی	۰	۷	۰	۵	۶	۰	۰
دانشکده دامپزشکی	۳	۹	۱	۲۱	۳	۰	۰
دانشکده علوم	۹	۱۳	۱۰	۱۰	۱۸	۰	۳
دانشکده علوم اداری و اقتصادی	۲	۵	۲	۱۰	۸	۰	۰
دانشکده علوم تربیتی و روانشناسی	۴	۵	۲	۱۱	۱۱	۰	۲
دانشکده علوم ریاضی	۱	۶	۲	۶	۲	۰	۰
دانشکده کشاورزی	۲۲	۱۲	۳	۱۸	۲۳	۰	۳
دانشکده معماری و شهرسازی و هنر اسلامی	۰	۲	۰	۴	۱	۰	۰
دانشکده منابع طبیعی و محیط زیست	۴	۱	۱	۵	۴	۰	۰
دانشکده مهندسی	۳	۱۶	۷	۲۰	۱۴	۰	۰
پردیس بین‌الملل	۱	۴	۲	۶	۴	۰	۲
حوزه ریاست	۳۰	۵۲	۳۱	۵۱	۱۸	۰	۰
معاونت آموزشی	۰	۹	۲	۱۵	۱۶	۰	۰
معاونت اداری و مالی	۳۵	۴۳	۸	۴۰	۲۲	۰	۰
معاونت برنامه ریزی و توسعه منابع	۲	۵	۲	۲۵	۲۴	۰	۰
معاونت پژوهش و فناوری	۷	۱۵	۳	۳۵	۲۸	۰	۱
معاونت فرهنگی - اجتماعی و دانشجویی	۱۸	۱۴	۷	۳۲	۱۴	۱	۱
پژوهشکده علوم گیاهی	۰	۳	۱	۲	۳	۰	۱
پژوهشکده مطالعات اسلامی در علوم انسانی	۰	۱	۰	۱	۲	۰	۰
گروه پژوهشی ذخایر معدنی شرق کشور	۰	۰	۰	۰	۱	۰	۰
گروه پژوهشی علوم زلزله	۰	۰	۰	۰	۱	۰	۰
جمع	۱۴۸	۲۳۱	۸۸	۳۴۹	۲۴۳	۱	۱۴



جدول ۲-۵-۳۴: تعداد کارکنان غیر هیات علمی به تفکیک محل خدمت و وضعیت استخدامی

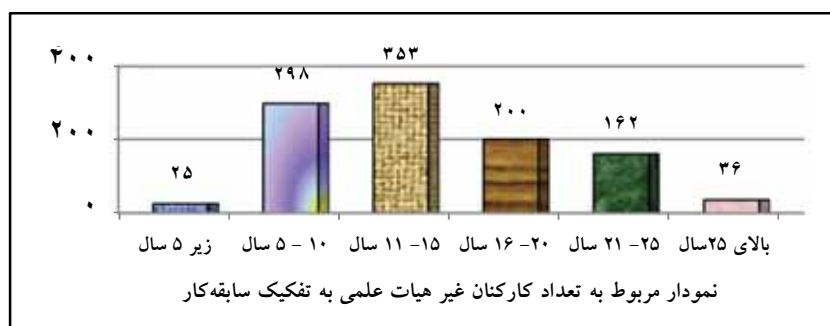
جمع	طرح خدمات نیروی انسانی	قراردادی	روزمزد بیمه‌ای	رسمی قطعی	رسمی آزمایشی	پیمانی	وضعیت استخدامی
							محل خدمت
۴۰	۰	۱۹	۱	۱۵	۵	۰	دانشکده ادبیات و علوم انسانی
۲۶	۰	۱۰	۱	۱۴	۱	۰	دانشکده الهیات و معارف اسلامی
۱۸	۰	۶	۱	۱۱	۰	۰	دانشکده تربیت بدنی و علوم ورزشی
۳۷	۳	۱۴	۵	۱۴	۰	۱	دانشکده دامپزشکی
۶۳	۰	۱۹	۴	۳۱	۹	۰	دانشکده علوم
۲۷	۰	۷	۱	۱۶	۳	۰	دانشکده علوم اداری و اقتصادی
۳۵	۰	۱۲	۳	۱۷	۲	۱	دانشکده علوم تربیتی و روانشناسی
۱۷	۰	۹	۰	۶	۲	۰	دانشکده علوم ریاضی
۸۱	۰	۲۴	۱۱	۲۹	۱۶	۱	دانشکده کشاورزی
۷	۰	۲	۱	۳	۱	۰	دانشکده معماری و شهرسازی و هنر اسلامی
۱۵	۰	۵	۳	۶	۱	۰	دانشکده منابع طبیعی و محیط زیست
۶۰	۰	۲۸	۲	۲۷	۳	۰	دانشکده مهندسی
۱۹	۰	۶	۲	۱۰	۱	۰	پردیس بین‌الملل
۱۸۹	۰	۱۲۶	۱۶	۳۴	۱۳	۰	حوزه ریاست
۴۲	۰	۲۲	۱	۱۸	۱	۰	معاونت آموزشی
۱۴۸	۰	۴۲	۱۷	۷۹	۹	۱	معاونت اداری و مالی
۵۸	۰	۳۷	۱	۱۶	۳	۱	معاونت برنامه ریزی و توسعه منابع
۸۹	۰	۴۱	۴	۳۷	۳	۴	معاونت پژوهش و فناوری
۸۷	۰	۳۹	۱۱	۱۷	۱۷	۳	معاونت فرهنگی - اجتماعی و دانشجویی
۱۰	۰	۵	۱	۴	۰	۰	پژوهشکده علوم گیاهی
۴	۰	۱	۰	۲	۰	۱	پژوهشکده مطالعات اسلامی در علوم انسانی
۱	۰	۱	۰	۰	۰	۰	گروه پژوهشی ذخایر معدنی شرق کشور
۱	۰	۱	۰	۰	۰	۰	گروه پژوهشی علوم زلزله
۱۰۷۴	۳	۴۷۶	۸۶	۴۰۶	۹۰	۱۳	جمع





جدول ۲-۵-۲: تعداد کارکنان غیر هیات علمی به تفکیک محل خدمت و سابقه کار

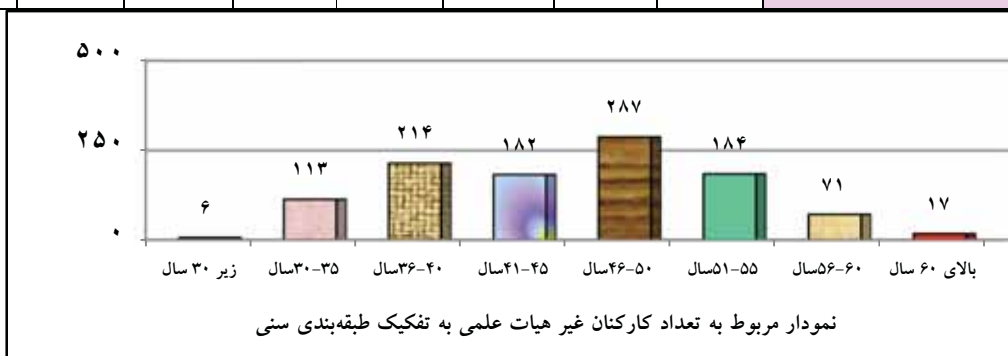
جمع	سابقه کار						محل خدمت
	بالای ۲۵ سال	تا ۲۱ سال	تا ۱۶ سال	تا ۱۱ سال	تا ۵ سال	زیر ۵ سال	
۴۰	۴	۶	۹	۱۰	۱۱	۰	دانشکده ادبیات و علوم انسانی
۲۶	۲	۳	۶	۸	۷	۰	دانشکده الهیات و معارف اسلامی
۱۸	۱	۵	۲	۸	۲	۰	دانشکده تربیت بدنی و علوم ورزشی
۳۷	۰	۳	۱۱	۱۳	۹	۱	دانشکده دامپزشکی
۶۳	۱	۱۲	۱۴	۱۶	۱۹	۱	دانشکده علوم
۲۷	۰	۸	۹	۳	۷	۰	دانشکده علوم اداری و اقتصادی
۳۵	۱	۹	۶	۱۰	۹	۰	دانشکده علوم تربیتی و روانشناسی
۱۷	۰	۲	۵	۲	۷	۱	دانشکده علوم ریاضی
۸۱	۱	۱۵	۲۴	۲۳	۱۷	۱	دانشکده کشاورزی
۷	۰	۰	۵	۰	۲	۰	دانشکده معماری و شهرسازی و هنر اسلامی
۱۵	۰	۵	۲	۴	۳	۱	دانشکده منابع طبیعی و محیط زیست
۶۰	۴	۱۲	۹	۱۶	۱۹	۰	دانشکده مهندسی
۱۹	۰	۴	۳	۶	۵	۱	پردیس بین الملل
۱۸۹	۶	۱۶	۱۹	۹۸	۴۵	۵	حوزه ریاست
۴۲	۳	۵	۴	۱۶	۱۳	۱	معاونت آموزشی
۱۴۸	۱۰	۳۲	۳۳	۴۴	۲۸	۱	معاونت اداری و مالی
۵۸	۰	۶	۴	۱۰	۲۸	۱۰	معاونت برنامه ریزی و توسعه منابع
۸۹	۱	۱۲	۱۴	۲۸	۳۴	۰	معاونت پژوهش و فناوری
۸۷	۱	۵	۱۸	۳۵	۲۶	۲	معاونت فرهنگی - اجتماعی و دانشجویی
۱۰	۰	۱	۲	۳	۴	۰	پژوهشکده علوم گیاهی
۴	۱	۱	۱	۰	۱	۰	پژوهشکده مطالعات اسلامی در علوم انسانی
۱	۰	۰	۰	۰	۱	۰	گروه پژوهشی ذخایر معدنی شرق کشور
۱	۰	۰	۰	۰	۱	۰	گروه پژوهشی علوم زلزله
۱۰۷۴	۳۶	۱۶۲	۲۰۰	۳۵۳	۲۹۸	۲۵	جمع





جدول ۲-۵-۳۶: تعداد کارکنان غیر هیات علمی به تفکیک محل خدمت و طبقه بندی سنی

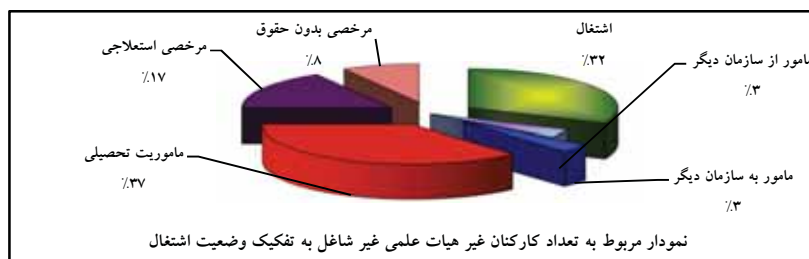
محل خدمت	طبقه بندی سنی							
	زیر ۳۰ سال	تا ۳۰ سال	تا ۳۶ سال	تا ۴۱ سال	تا ۴۶ سال	تا ۵۱ سال	تا ۵۶ سال	بالای ۶۰ سال
دانشکده ادبیات و علوم انسانی	۰	۴	۱۲	۴	۱۰	۵	۵	۰
دانشکده الهیات و معارف اسلامی	۰	۲	۸	۵	۶	۳	۱	۱
دانشکده تربیت بدنی و علوم ورزشی	۰	۰	۴	۳	۵	۴	۱	۱
دانشکده دامپزشکی	۰	۴	۹	۹	۱۳	۲	۰	۰
دانشکده علوم	۰	۲	۱۲	۱۲	۱۷	۱۰	۷	۳
دانشکده علوم اداری و اقتصادی	۱	۲	۳	۳	۹	۶	۳	۰
دانشکده علوم تربیتی و روانشناسی	۰	۱	۷	۲	۹	۱۳	۲	۱
دانشکده علوم ریاضی	۰	۳	۲	۲	۴	۳	۱	۰
دانشکده کشاورزی	۰	۷	۹	۱۰	۲۴	۱۹	۱۰	۲
دانشکده معماری و شهرسازی و هنر اسلامی	۰	۱	۱	۰	۴	۱	۰	۰
دانشکده منابع طبیعی و محیط زیست	۰	۳	۱	۲	۵	۲	۱	۱
دانشکده مهندسی	۰	۵	۱۶	۶	۱۸	۹	۶	۰
پردیس بین الملل	۰	۱	۴	۱	۹	۴	۰	۰
حوزه ریاست	۱	۲۰	۳۳	۵۵	۴۴	۲۲	۱۱	۳
معاونت آموزشی	۰	۱	۱۳	۶	۱۱	۱۱	۰	۰
معاونت اداری و مالی	۱	۱۲	۱۸	۲۱	۳۹	۴۰	۱۴	۳
معاونت برنامه ریزی و توسعه منابع	۳	۲۵	۱۳	۴	۸	۴	۰	۱
معاونت پژوهش و فناوری	۰	۱۱	۳۳	۱۳	۲۱	۹	۲	۰
معاونت فرهنگی - اجتماعی و دانشجویی	۰	۶	۱۵	۱۸	۲۷	۱۴	۶	۱
پژوهشکده علوم گیاهی	۰	۲	۱	۲	۳	۲	۰	۰
پژوهشکده مطالعات اسلامی در علوم انسانی	۰	۱	۰	۰	۱	۱	۱	۰
گروه پژوهشی ذخایر معدنی شرق کشور	۰	۰	۰	۱	۰	۰	۰	۰
گروه پژوهشی علوم زلزله	۰	۰	۰	۱	۰	۰	۰	۰
جمع	۶	۱۱۳	۲۱۴	۱۸۲	۲۸۷	۱۸۴	۷۱	۱۷





جدول ۲-۵-۲: تعداد کارکنان غیر هیات علمی به تفکیک محل خدمت و وضعیت اشتغال

محل خدمت	وضعیت اشتغال	اشتغال	شاغل	دیگر	مامور از سازمان دیگر	مامور به سازمان	تخصیصی	ماموریت	استلاجی	مربوطی	حقوق	مربوطی بدون حقوق	جمع
دانشکده ادبیات و علوم انسانی		۱	۳۶	۰	۰	۰	۰	۲	۰	۰	۰	۰	۴۰
دانشکده الهیات و معارف اسلامی		۲	۲۳	۰	۰	۰	۰	۱	۰	۰	۰	۰	۲۶
دانشکده تربیت بدنی و علوم ورزشی		۳	۱۵	۰	۰	۰	۰	۰	۰	۰	۰	۰	۱۸
دانشکده دامپزشکی		۰	۳۴	۰	۰	۰	۰	۲	۰	۰	۱	۰	۳۷
دانشکده علوم		۰	۶۳	۰	۰	۰	۰	۰	۰	۰	۰	۰	۶۳
دانشکده علوم اداری و اقتصادی		۰	۲۵	۰	۰	۰	۰	۲	۰	۰	۰	۰	۲۷
دانشکده علوم تربیتی و روانشناسی		۲	۳۲	۰	۰	۰	۰	۱	۰	۰	۰	۰	۳۵
دانشکده علوم ریاضی		۰	۱۷	۰	۰	۰	۰	۰	۰	۰	۰	۰	۱۷
دانشکده کشاورزی		۱	۷۵	۰	۰	۰	۰	۳	۱	۱	۱	۰	۸۱
دانشکده معماری و شهرسازی و هنر اسلامی		۰	۷	۰	۰	۰	۰	۰	۰	۰	۰	۰	۷
دانشکده منابع طبیعی و محیط زیست		۰	۱۵	۰	۰	۰	۰	۰	۰	۰	۰	۰	۱۵
دانشکده مهندسی		۱	۵۷	۰	۰	۰	۰	۱	۱	۰	۰	۰	۶۰
پردیس بین الملل		۰	۱۸	۱	۰	۰	۰	۰	۰	۰	۰	۰	۱۹
حوزه ریاست		۳	۱۸۲	۰	۰	۰	۰	۳	۱	۰	۰	۰	۱۸۹
معاونت آموزشی		۰	۴۲	۰	۰	۰	۰	۰	۰	۰	۰	۰	۴۲
معاونت اداری و مالی		۴	۱۳۸	۰	۰	۱	۰	۳	۲	۰	۰	۰	۱۴۸
معاونت برنامه ریزی و توسعه منابع		۱	۵۳	۰	۰	۱	۰	۰	۱	۰	۲	۰	۵۸
معاونت پژوهش و فناوری		۱	۸۴	۰	۰	۰	۰	۲	۲	۰	۰	۰	۸۹
معاونت فرهنگی - اجتماعی و دانشجویی		۰	۸۲	۱	۰	۰	۰	۱	۲	۰	۱	۰	۸۷
پژوهشکده علوم گیاهی		۰	۱۰	۰	۰	۰	۰	۰	۰	۰	۰	۰	۱۰
پژوهشکده مطالعات اسلامی در علوم انسانی		۰	۴	۰	۰	۰	۰	۰	۰	۰	۰	۰	۴
گروه پژوهشی ذخایر معدنی شرق کشور		۰	۱	۰	۰	۰	۰	۰	۰	۰	۰	۰	۱
گروه پژوهشی علوم زلزله		۰	۱	۰	۰	۰	۰	۰	۰	۰	۰	۰	۱
جمع		۱۹	۱۰۱۴	۲	۲	۲	۲۲	۱۰	۵	۰	۰	۰	۱۰۷۴





جدول ۲-۵-۲: تعداد کارکنان غیر هیات علمی به تفکیک مدرک تحصیلی و جنسیت

جمع		مرد		زن		جنسیت / مدرک تحصیلی
درصد از کل	نفر	درصد	نفر	درصد	نفر	
۱,۳۰	۱۴	۰,۸۴	۹	۰,۴۷	۵	دکتری Ph.D.
۰,۰۹	۱	۰,۰۰	۰	۰,۰۹	۱	دکتری حرفه‌ای
۲۲,۶۳	۲۴۳	۱۲,۹۴	۱۳۹	۹,۶۸	۱۰۴	فوق لیسانس
۳۲,۵۰	۳۴۹	۱۹,۶۵	۲۱۱	۱۲,۸۵	۱۳۸	لیسانس
۸,۱۹	۸۸	۶,۶۱	۷۱	۱,۵۸	۱۷	فوق دیپلم
۲۱,۵۱	۲۳۱	۱۷,۷۸	۱۹۱	۳,۷۲	۴۰	دیپلم
۱۳,۷۸	۱۴۸	۱۳,۴۱	۱۴۴	۰,۳۷	۴	زیر دیپلم
۱۰۰,۰۰	۱۰۷۴	۷۱,۲۳	۷۶۵	۲۸,۷۷	۳۰۹	جمع

جدول ۲-۵-۳: تعداد کارکنان غیر هیات علمی به تفکیک مدرک تحصیلی و وضعیت استخدامی

جمع	طرح خدمات نیروی انسانی	قراردادی	روزمزد بیمه‌ای	رسمی قطعی	رسمی آزمایشی	پیمانی	وضعیت استخدامی / مدرک تحصیلی
۱۴	۰	۰	۰	۱۰	۴	۰	دکتری Ph.D.
۱	۰	۱	۰	۰	۰	۰	دکتری حرفه‌ای
۲۴۳	۰	۸۲	۰	۱۴۶	۱۱	۴	فوق لیسانس
۳۴۹	۳	۲۱۸	۵	۱۰۵	۱۳	۵	لیسانس
۸۸	۰	۶۹	۴	۱۴	۱	۰	فوق دیپلم
۲۳۱	۰	۱۰۵	۱۵	۸۴	۲۵	۲	دیپلم
۱۴۸	۰	۱	۶۲	۴۷	۳۶	۲	زیر دیپلم
۱۰۷۴	۳	۴۷۶	۸۶	۴۰۶	۹۰	۱۳	جمع



جدول ۲-۵-۲: تعداد کارکنان غیر هیات علمی به تفکیک مدرک تحصیلی و سابقه کار

جمع	بالای ۲۵ سال	۲۱ تا ۲۵ سال	۱۶ تا ۲۰ سال	۱۱ تا ۱۵ سال	۵ تا ۱۰ سال	زیر ۵ سال	سابقه کار
							مدرک تحصیلی
۱۴	۱	۵	۱	۵	۲	۰	دکتری Ph.D.
۱	۰	۰	۰	۰	۱	۰	دکتری حرفه‌ای
۲۴۳	۸	۵۵	۳۹	۵۵	۷۶	۱۰	فوق لیسانس
۳۴۹	۸	۴۳	۳۳	۱۰۵	۱۴۶	۱۴	لیسانس
۸۸	۱	۸	۷	۴۶	۲۵	۱	فوق دیپلم
۲۳۱	۹	۳۹	۶۰	۷۷	۴۶	۰	دیپلم
۱۴۸	۹	۱۲	۶۰	۶۵	۲	۰	زیر دیپلم
۱۰۷۴	۳۶	۱۶۲	۲۰۰	۳۵۳	۲۹۸	۲۵	جمع

جدول ۲-۵-۲: تعداد کارکنان غیر هیات علمی به تفکیک و وضعیت استخدامی و جنسیت

جمع		مرد		زن		جنسیت	وضعیت استخدامی
درصد از کل	نفر	درصد	نفر	درصد	نفر		
۱.۲۱	۱۳	۰.۹۳	۱۰	۰.۲۸	۳	پیمانی	
۸.۳۸	۹۰	۵.۶۸	۶۱	۲.۷۰	۲۹	رسمی آزمایشی	
۳۷.۸۰	۴۰۶	۲۹.۶۱	۳۱۸	۸.۱۹	۸۸	رسمی قطعی	
۸.۰۱	۸۶	۷.۸۲	۸۴	۰.۱۹	۲	روزمزد بیمه‌ای	
۴۴.۳۲	۴۷۶	۲۶.۹۱	۲۸۹	۱۷.۴۱	۱۸۷	قراردادی	
۰.۲۸	۳	۰.۲۸	۳	۰.۰۰	۰	طرح خدمات نیروی انسانی	
۱۰۰.۰۰	۱۰۷۴	۷۱.۲۳	۷۶۵	۲۸.۷۷	۳۰۹	جمع	



جدول ۲-۵-۲: تعداد کارکنان غیر هیات علمی به تفکیک وضعیت تاهل و جنسیت

جمع		مرد		زن		جنسیت وضعیت تاهل
		درصد	نفر	درصد	نفر	
درصد از کل	نفر	درصد	نفر	درصد	نفر	
۸,۲۹	۸۹	۲,۳۳	۲۵	۵,۹۶	۶۴	مجرد
۹۱,۷۱	۹۸۵	۶۸,۹۰	۷۴۰	۲۲,۸۱	۲۴۵	متاهل
۱۰۰,۰۰	۱۰۷۴	۷۱,۲۳	۷۶۵	۲۸,۷۷	۳۰۹	جمع

جدول ۲-۵-۳: تعداد کارکنان غیر هیات علمی به تفکیک وضعیت تاهل و وضعیت استخدامی

جمع	طرح خدمات نیروی انسانی	قراردادی	روزمزد بیمه‌ای	رسمی قطعی	رسمی آزمایشی	پیمانی	وضعیت استخدامی وضعیت تاهل
۹۸۵	۳	۴۲۷	۸۵	۳۷۷	۸۰	۱۳	متاهل
۱۰۷۴	۳	۴۷۶	۸۶	۴۰۶	۹۰	۱۳	جمع



جدول ۲-۵-۲: تعداد کارکنان غیر هیات علمی بازنشسته به تفکیک محل خدمت و جنسیت

جمع		مرد		زن		جنسیت محل خدمت
درصد از کل	نفر	درصد	نفر	درصد	نفر	
۱,۷۲	۱	۱,۷۲	۱	۰,۰۰	۰	دانشکده ادبیات و علوم انسانی
۱,۷۲	۱	۱,۷۲	۱	۰,۰۰	۰	دانشکده الهیات و معارف اسلامی
۵,۱۷	۳	۵,۱۷	۳	۰,۰۰	۰	دانشکده تربیت بدنی و علوم ورزشی
۳,۴۵	۲	۳,۴۵	۲	۰,۰۰	۰	دانشکده دامپزشکی
۳,۴۵	۲	۳,۴۵	۲	۰,۰۰	۰	دانشکده علوم
۱,۷۲	۱	۱,۷۲	۱	۰,۰۰	۰	دانشکده علوم اداری و اقتصادی
۶,۹۰	۴	۳,۴۵	۲	۳,۴۵	۲	دانشکده علوم تربیتی و روانشناسی
۱,۷۲	۱	۱,۷۲	۱	۰,۰۰	۰	دانشکده علوم ریاضی
۲۰,۶۹	۱۲	۱۵,۵۲	۹	۵,۱۷	۳	دانشکده کشاورزی
۳,۴۵	۲	۳,۴۵	۲	۰,۰۰	۰	دانشکده منابع طبیعی و محیط زیست
۳,۴۵	۲	۳,۴۵	۲	۰,۰۰	۰	دانشکده مهندسی
۶,۹۰	۴	۶,۹۰	۴	۰,۰۰	۰	حوزه ریاست
۵,۱۷	۳	۵,۱۷	۳	۰,۰۰	۰	معاونت آموزشی
۲۵,۸۶	۱۵	۲۵,۸۶	۱۵	۰,۰۰	۰	معاونت اداری و مالی
۳,۴۵	۲	۱,۷۲	۱	۱,۷۲	۱	معاونت پژوهش و فناوری
۳,۴۵	۲	۱,۷۲	۱	۱,۷۲	۱	معاونت فرهنگی- اجتماعی و دانشجویی
۱,۷۲	۱	۱,۷۲	۱	۰,۰۰	۰	پژوهشکده مطالعات اسلامی در علوم انسانی
۱۰۰,۰۰	۵۸	۸۷,۹۳	۵۱	۱۲,۰۷	۷	جمع



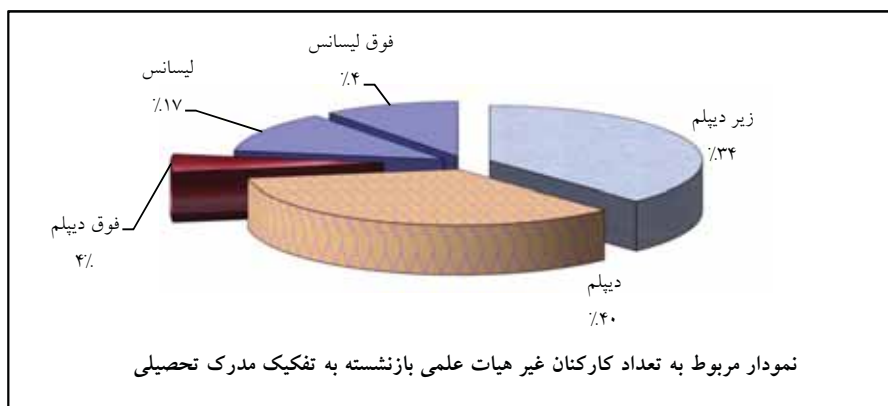
جدول ۲-۵-۲: تعداد کارکنان غیر هیات علمی بازنشسته به تفکیک محل خدمت و نوع استخدامی

جمع		پیمانی / قراردادی		روزمزد بیمه‌ای		رسمی قطعی		رسمی آزمایشی		نوع استخدامی	محل خدمت
درصد از کل	نفر	درصد	نفر	درصد	نفر	درصد	نفر	درصد	نفر		
۱,۷۲	۱	۱,۷۲	۱	۰,۰۰	۰	۰,۰۰	۰	۰,۰۰	۰	دانشکده ادبیات و علوم انسانی	
۱,۷۲	۱	۰,۰۰	۰	۰,۰۰	۰	۰,۰۰	۰	۱,۷۲	۱	دانشکده الهیات و معارف اسلامی	
۵,۱۷	۳	۰,۰۰	۰	۳,۴۵	۲	۱,۷۲	۱	۰,۰۰	۰	دانشکده تربیت بدنی و علوم ورزشی	
۳,۴۵	۲	۰,۰۰	۰	۰,۰۰	۰	۳,۴۵	۲	۰,۰۰	۰	دانشکده دامپزشکی	
۳,۴۵	۲	۰,۰۰	۰	۱,۷۲	۱	۱,۷۲	۱	۰,۰۰	۰	دانشکده علوم	
۱,۷۲	۱	۰,۰۰	۰	۰,۰۰	۰	۱,۷۲	۱	۰,۰۰	۰	دانشکده علوم اداری و اقتصادی	
۶,۹۰	۴	۰,۰۰	۰	۰,۰۰	۰	۶,۹۰	۴	۰,۰۰	۰	دانشکده علوم تربیتی و روانشناسی	
۱,۷۲	۱	۰,۰۰	۰	۰,۰۰	۰	۱,۷۲	۱	۰,۰۰	۰	دانشکده علوم ریاضی	
۲۰,۶۹	۱۲	۰,۰۰	۰	۶,۹۰	۴	۱۲,۰۷	۷	۱,۷۲	۱	دانشکده کشاورزی	
۳,۴۵	۲	۰,۰۰	۰	۱,۷۲	۱	۱,۷۲	۱	۰,۰۰	۰	دانشکده منابع طبیعی و محیط زیست	
۳,۴۵	۲	۰,۰۰	۰	۰,۰۰	۰	۳,۴۵	۲	۰,۰۰	۰	دانشکده مهندسی	
۶,۹۰	۴	۰,۰۰	۰	۵,۱۷	۳	۱,۷۲	۱	۰,۰۰	۰	حوزه ریاست	
۵,۱۷	۳	۰,۰۰	۰	۰,۰۰	۰	۵,۱۷	۳	۰,۰۰	۰	معاونت آموزشی	
۲۵,۸۶	۱۵	۰,۰۰	۰	۵,۱۷	۳	۱۷,۲۴	۱۰	۳,۴۵	۲	معاونت اداری و مالی	
۳,۴۵	۲	۰,۰۰	۰	۰,۰۰	۰	۱,۷۲	۱	۱,۷۲	۱	معاونت پژوهش و فناوری	
۳,۴۵	۲	۰,۰۰	۰	۱,۷۲	۱	۱,۷۲	۱	۰,۰۰	۰	معاونت فرهنگی - اجتماعی و دانشجویی	
۱,۷۲	۱	۱,۷۲	۱	۰,۰۰	۰	۰,۰۰	۰	۰,۰۰	۰	پژوهشکده مطالعات اسلامی در علوم انسانی	
۱۰۰,۰۰	۵۸	۳,۴۵	۲	۲۵,۸۶	۱۵	۶۲,۰۷	۳۶	۸,۶۲	۵	جمع	



جدول ۲-۵-۶: تعداد کارکنان غیر هیات علمی بازنشسته به تفکیک محل خدمت و مدرک تحصیلی

جمع	مدرک تحصیلی					محل خدمت
	فوق لیسانس	لیسانس	فوق دیپلم	دیپلم	زیر دیپلم	
۱	۰	۰	۰	۱	۰	دانشکده ادبیات و علوم انسانی
۱	۰	۰	۰	۰	۱	دانشکده الهیات و معارف اسلامی
۳	۰	۰	۰	۳	۰	دانشکده تربیت بدنی و علوم ورزشی
۲	۰	۱	۰	۱	۰	دانشکده دامپزشکی
۲	۰	۰	۰	۱	۱	دانشکده علوم
۱	۰	۰	۰	۱	۰	دانشکده علوم اداری و اقتصادی
۴	۲	۱	۰	۱	۰	دانشکده علوم تربیتی و روانشناسی
۱	۰	۰	۰	۱	۰	دانشکده علوم ریاضی
۱۲	۱	۱	۱	۴	۵	دانشکده کشاورزی
۲	۰	۰	۰	۰	۲	دانشکده منابع طبیعی و محیط زیست
۲	۰	۱	۰	۱	۰	دانشکده مهندسی
۴	۰	۰	۰	۰	۴	حوزه ریاست
۳	۲	۱	۰	۰	۰	معاونت آموزشی
۱۵	۱	۱	۲	۳	۸	معاونت اداری و مالی
۲	۰	۱	۰	۱	۰	معاونت پژوهش و فناوری
۲	۰	۰	۰	۱	۱	معاونت فرهنگی - اجتماعی و دانشجویی
۱	۰	۰	۰	۱	۰	پژوهشکده مطالعات اسلامی در علوم انسانی
۵۸	۶	۷	۳	۲۰	۲۲	جمع





مدیریت ساختمانها و تاسیسات

جدول ۲-۵-۲: گزارش مساحت بخش‌های مختلف پردیس دانشگاه

مساحت (مترمربع)	مکان
۲۲۴۶۲۸۵	عرصه دانشگاه
۳۸۳۳۶۵	اعیان دانشگاه
۴۸۲۷۶	فضاهای آموزشی
۳۱۳۸۳	فضاهای کمک آموزشی
۳۷۹۷۵	فضاهای پژوهشی
۴۲۴۲۴	فضاهای اداری
۲۱۲۸۷۶	فضاهای رفاهی و خدماتی
۱۰۴۳۱	فضاهای فرهنگی
	اعیان دانشگاه به تفکیک نوع کاربری کلان

جدول ۲-۵-۲: گزارش مساحت برخی کاربری‌های خاص پردیس دانشگاه

مساحت (مترمربع)	مکان
۳۴۶۳۰	آزمایشگاه و کارگاه
۲۵۴۷	درمانگاه
۸۴۳۶۲	خوابگاه‌های دانشجویی
۱۱۶۷۳	سالن‌های مطالعه
۱۵۲۲۷	سالن‌های غذاخوری
۹۲۷۹۹۷	فضای سبز
۲۴۲۰۰۰	مزرعه
۷۰۹۷۵	مکان‌های ورزشی روباز
۱۹۷۴۰	مکان‌های ورزشی سرپوشیده



جدول ۲-۵-۲: زیربنای خوابگاه‌های دانشجویی به تفکیک عنوان و نام خوابگاه (داخل پردیس)

مساحت (مترمربع)	نام خوابگاه	عنوان
۸۶۶۶	فجر ۱	پسران
۸۶۶۴	فجر ۲	
۸۷۶۵	فجر ۳	
۸۷۶۲	فجر ۴	
۸۸۹۹	فجر ۵	
۷۲۲۷	پردیس ۱	دختران
۹۷۶۰	پردیس ۲	
۶۹۸۰	پردیس ۳	
۲۹۴۳	پردیس ۴	
۷۷۹۶	پردیس ۵	
۵۹۰۰	پردیس ۶	
۸۴۳۶۲	جمع	



جدول ۲-۵-۲: زیربنای دانشکده‌ها (داخل پردیس)

مساحت (مترمربع)	دانشکده
۱۸۰۱۰	ادبیات و علوم انسانی
۶۳۱۴	الهیات و معارف اسلامی
۶۰۰۰	تربیت بدنی و علوم ورزشی
۱۷۴۰۰	دامپزشکی
۲۵۷۷۴	علوم
۸۶۱۱	علوم اداری و اقتصادی
۱۰۱۴۰	علوم تربیتی و روانشناسی
۶۸۳۴	علوم ریاضی
۲۸۲۰۶	کشاورزی
۶۳۷۵	معماری و شهرسازی و هنر اسلامی
۴۱۷۱	منابع طبیعی و محیط زیست
۴۷۶۷۰	مهندسی
۱۶۳۵	کالج دانشگاه
۱۳۷۶	پژوهشکده علوم گیاهی
۲۵۰۰	پژوهشکده مطالعات اسلامی در علوم انسانی
۱۹۱۰۱۶	جمع

جدول ۲-۵-۲: مساحت زیربنای غذاخوری‌های پردیس دانشگاه

مساحت (مترمربع)	نام غذاخوری
۳۷۰۰	پردیس
۵۸۴۲	فجر
۱۸۰۰	مهر
۱۱۷۵	میلاذ
۱۱۹۵	یاس
۱۵۱۵	زیتون
۱۵۲۲۷	جمع



جدول ۲-۵-۲: پروژه‌های در دست احداث

نام پروژه	تاریخ شروع	مساحت (متر مربع)
احداث ساختمان مرکز آموزشی شماره ۱ (استادسرا)	۱۳۹۴/۹/۱۹	۵۲۵۰
احداث ساختمان مرکز آموزشی شماره ۲ (مهمانسرا)	۱۳۹۴/۹/۱۹	۳۴۰۴
احداث مرکز آموزشی بهشهر	۱۳۹۵/۱/۳۱	۲۹۸۰
احداث ساختمان افلاک نما	۱۳۹۵	۴۰۰
بازسازی مرکز اسناد و مفاخر	۱۳۹۵	۹۴۰
تعمیر و نگهداری لوله کشی گاز داخلی و شبکه پردیس دانشگاه	۱۳۹۵/۰۷/۰۱	-
احداث سوله نقلیه	۱۳۹۵	۱۵۰۰
بازگشایی درب بلوار پیروزی	۱۳۹۵	-
مقاوم‌سازی و بازسازی ساختمان شهدا	۱۳۹۴	۳۵۰۰
عیب یابی و تعمیر سقف استخر	۱۳۹۴	-
تعمیر دیگ آب گرم دانشکده ادبیات	۱۳۹۵/۰۱/۲۱	-
نظارت بر نگهداری از استخر	۱۳۹۵/۰۶/۰۱	-
بازسازی آسانسور سرای اساتید	۱۳۹۵	-
تقویت ساختمان حفاظت فیزیکی	۱۳۹۵	-

جدول ۲-۵-۳: پروژه‌های طراحی شده و در دست طراحی

نام پروژه	مساحت (متر مربع)
سایت گل‌بهار	-
دانشکده حقوق و علوم سیاسی	۱۰۰۰۰
دانشکده الهیات و معارف اسلامی	۸۰۰۰
دانشکده علوم تربیتی و روانشناسی	۴۵۰۰
بازارچه مجتمع رفاهی دانشجویی	۴۰۰۰
مرکز بهداشتی و درمانی	۲۰۰۰



جدول ۲-۵-۲: پروژه‌های به بهره‌برداری رسیده

نام پروژه	کاربری	مساحت (مترمربع)
احداث خوابگاه مصلی نژاد	رفاهی	۳۰۰۰
احداث ساختمان بنیاد دانشگاهی	اداری	۶۰۰
احداث ساختمان بسیج اساتید	اداری	۶۱۸
احداث غذاخوری زیتون دانشکده مهندسی	رفاهی خدماتی	۱۵۱۵
تکمیل مسیل دانشگاه	محوطه سازی	۴۳۰۰
اجرای سیستم مانیتورینگ فشار آب	تحقیقاتی	-
هوشمندسازی هواساز سالن شورا سازمان	تاسیساتی	-
بازسازی ساختمان جدید اداره آموزش کل	اداری	۴۱۳۹
کلینیک حقوقی	اداری	۲۰۵
ساماندهی دانشکده مهندسی	محوطه سازی	-
تغییر کاربری انبار قدیم به مرکز رشد	پژوهشی	۳۰۰۰
هوشمندسازی تاسیسات مسجد الزهرا (س)	تاسیساتی	-
احداث یادمان شهدا	فرهنگی	۷۰۰
احداث ساختمان پژوهشکده زیارت	پژوهشی	۳۸۵۰
احداث ساختمان سالن مطالعه دانشکده اقتصاد	کمک آموزشی	۶۰۰
احداث سایبان حیاط مرکزی بخش اساتید دانشکده اقتصاد	رفاهی خدماتی	-
محوطه سازی مرکز آموزش زبان فارسی به غیر فارسی زبانان	آموزشی	۵۰۰
ایجاد راه دسترسی دانشکده معماری	محوطه سازی	۵۰۰
احداث سایبان پارکینگ انتظامات	محوطه سازی	۲۰۰
اجرای آسفالت برخی از معابر پردیس	محوطه سازی	-
توسعه ساختمان دانشکده الهیات	آموزشی	۲۶۰
توسعه طبقه همکف ساختمان سازمان مرکزی	نمازخانه و اداری	۵۷۰
ترمیم پارکینگ مرکزی	محوطه سازی	-



جدول ۲-۵-۲: ۵۴- (ادامه)

مساحت (مترمربع)	کاربری	نام پروژه
-	محوطه سازی	احداث ادامه بلوار پژوهش
-	محوطه سازی	احداث پارکینگ دانشکده ادبیات
-	محوطه سازی	توسعه بخش مسقف پارکینگ مرکزی
-	تاسیساتی	لوله کشی شبکه گاز کارگاههای دانشکده مهندسی
-	تاسیساتی	شبکه فاضلاب مصلی نژاد
-	آموزشی خدماتی رفاهی	زیرسازی پیست دو و میدانی و بازسازی ۲۲ بهمن
-	رفاهی خدماتی	تعمیرات غذاخوری فجر
-	تاسیساتی	مشاوره حفاظت کاتدی گاز
-	تاسیساتی	شبکه فاضلاب مرکز فاوا و دانشکده منابع طبیعی
-	تاسیساتی	اصلاح و رفع نشتی و پوسیدگی شبکه فشار قوی گاز محوطه دانشکده مهندسی
-	فرهنگی	تعمیرات ساختمان کانون فرهنگی
-		تعمیر دیوار پژوهشکده زیارت
-	تاسیساتی	اتصال و لوله کشی آب شرب و غیرشرب دانشکده الهیات به شبکه
-		تعویض پنجره های سازمان مرکزی
-	آموزشی	تکمیل آزمایشگاه هیدرولیک دانشکده کشاورزی