

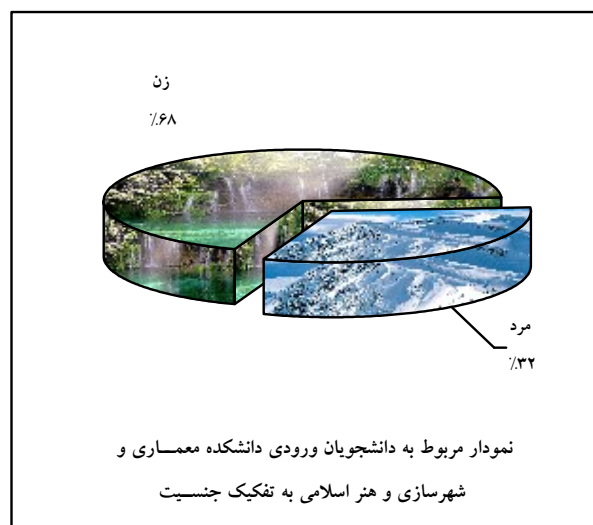
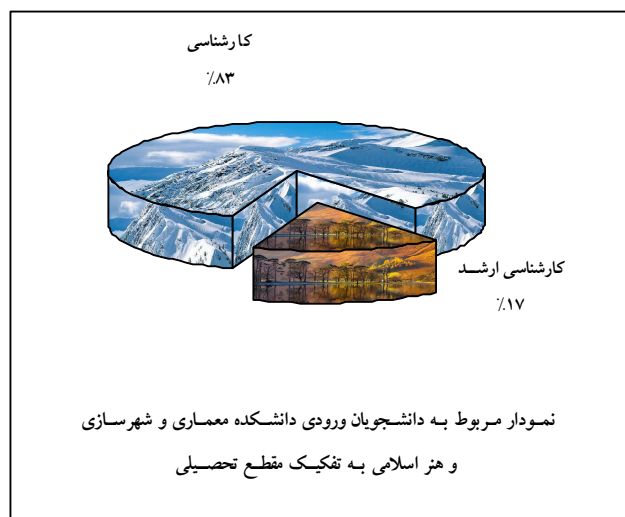
## ۳-۱۰-۱ حوزه آموزشی

جدول ۳-۱۰-۱: تعداد دانشجویان ورودی دانشکده معماری و شهرسازی و هنر اسلامی به تفکیک گروه آموزشی و جنسیت

گروه آموزشی	جنسیت	زن	مرد	جمع
شهرسازی		۱۷	۷	۲۴
معماری		۳۷	۱۸	۵۵
جمع		۵۴	۲۵	۷۹

جدول ۳-۱۰-۲: تعداد دانشجویان ورودی دانشکده معماری و شهرسازی و هنر اسلامی به تفکیک گروه آموزشی و مقطع تحصیلی

گروه آموزشی	مقطع تحصیلی	کارشناسی	کارشناسی ارشد	جمع
شهرسازی		۲۴	۰	۲۴
معماری		۴۲	۱۳	۵۵
جمع		۶۶	۱۳	۷۹



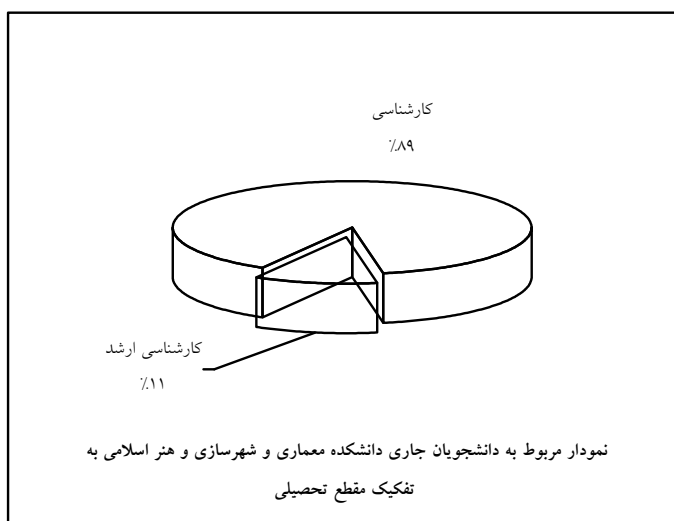
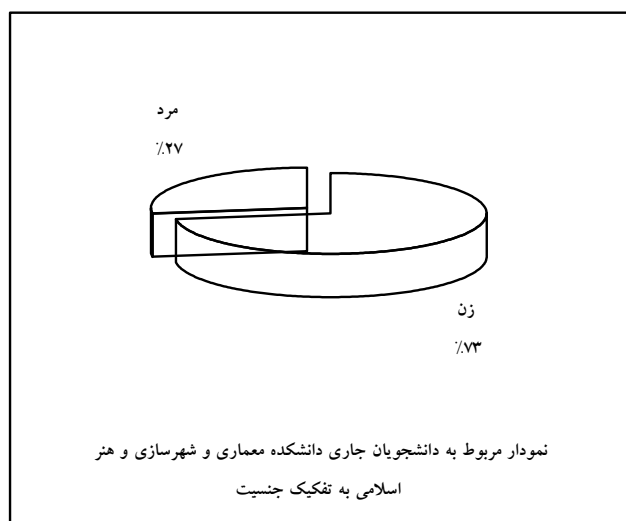
جدول ۳-۱۰-۳: تعداد دانشجویان جاری دانشکده معماری و شهرسازی و هنر اسلامی به تفکیک گروه آموزشی و جنسیت

گروه آموزشی	جنسیت		جمع
	مرد	زن	
شهرسازی	۴۰	۱۰۳	۱۴۳
معماری	۶۵	۱۷۷	۲۴۲
<b>جمع</b>	<b>۱۰۵</b>	<b>۲۸۰</b>	<b>۳۸۵</b>

جدول ۴-۱۰-۳: تعداد دانشجویان جاری دانشکده معماری و شهرسازی و هنر اسلامی به تفکیک گروه آموزشی و مقطع

#### تحصیلی

گروه آموزشی	مقطع تحصیلی		جمع
	کارشناسی	کارشناسی ارشد	
شهرسازی	۱۴۳	۰	۱۴۳
معماری	۱۹۹	۴۳	۲۴۲
<b>جمع</b>	<b>۳۴۲</b>	<b>۴۳</b>	<b>۳۸۵</b>



جدول ۳-۱۰-۱-۵: تعداد دانش‌آموختگان سال تحصیلی ۹۵-۹۴ دانشکده معماری و شهرسازی و هنر اسلامی به تفکیک گروه

## آموزشی و جنسیت

گروه آموزشی	جنسیت		جمع
	زن	مرد	
شهرسازی	۱۸	۳	۲۱
معماری	۲۲	۱۰	۳۲
<b>جمع</b>	<b>۴۰</b>	<b>۱۳</b>	<b>۵۳</b>

جدول ۳-۱۰-۱-۶: تعداد دانش‌آموختگان سال تحصیلی ۹۵-۹۴ دانشکده معماری و شهرسازی و هنر اسلامی به تفکیک گروه

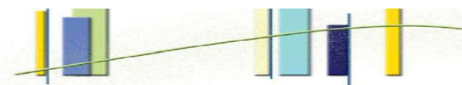
## آموزشی و مقطع تحصیلی

گروه آموزشی	مقطع تحصیلی		جمع
	کارشناسی ارشد	کارشناسی	
شهرسازی	۰	۲۱	۲۱
معماری	۵	۲۷	۳۲
<b>جمع</b>	<b>۵</b>	<b>۴۸</b>	<b>۵۳</b>

جدول ۳-۱۰-۱-۷: متوسط زمان فارغ‌التحصیلی دانشجویان دانشکده معماری و شهرسازی و هنر اسلامی در سال تحصیلی ۹۵-

۹۴ به تفکیک گروه آموزشی، دوره و مقطع تحصیلی (برحسب سال)

گروه آموزشی	دوره		شبهانه	
	مقطع تحصیلی	روزانه	کارشناسی	کارشناسی ارشد
شهرسازی	۴،۴۶	-	۴،۸۸	-
معماری	۴،۸۶	۳،۰۰	۵،۳۱	۳،۰۰
<b>میانگین کل</b>	<b>۴،۶۷</b>	<b>۳،۰۰</b>	<b>۵،۱۴</b>	<b>۳،۰۰</b>



جدول ۳-۱۰-۱: میانگین معدل دانش‌آموختگان دانشکده معماری و شهرسازی و هنر اسلامی در سال تحصیلی ۹۴-۹۵ به

تفکیک گروه آموزشی و مقطع تحصیلی

کارشناسی ارشد	کارشناسی	مقطع تحصیلی گروه آموزشی
-	۱۶.۷۱	شهرسازی
۱۷.۳۵	۱۵.۸۸	معماری
۱۷.۳۵	۱۶.۲۴	میانگین کل

جدول ۳-۱۰-۲: تعداد شرکت کنندگان در کلاس‌های ارائه شده توسط گروه‌های آموزشی دانشکده معماری و شهرسازی و

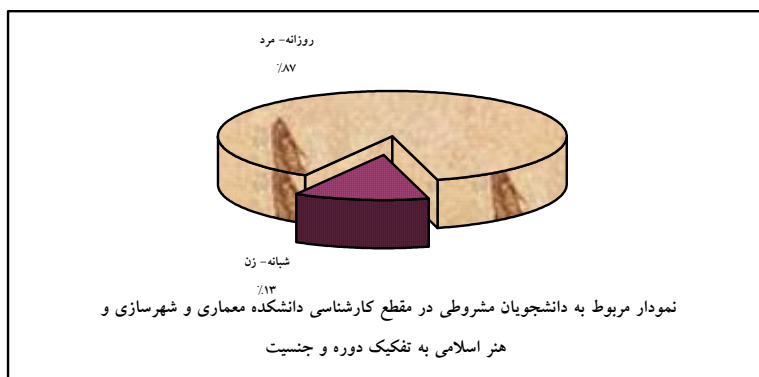
هنر اسلامی در نیمسال اول سال تحصیلی ۹۵-۹۶ به تفکیک گروه آموزشی و مقطع تحصیلی

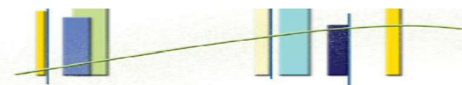
جمع	کارشناسی ارشد	کارشناسی	مقطع تحصیلی گروه آموزشی
۳۴۳	-	۳۴۳	شهرسازی
۲۵۶	۴۸	۲۰۸	معماری
۵۹۹	۴۸	۵۵۱	جمع

جدول ۳-۱۰-۱: تعداد دانشجویان مشروطی در مقطع کارشناسی دانشکده معماری و شهرسازی و هنر اسلامی به تفکیک

گروه آموزشی، دوره و جنسیت

جمع	شبانه			روزانه			دوره جنسیت گروه آموزشی
	جمع	مرد	زن	جمع	مرد	زن	
۷	۱	۰	۱	۶	۶	۰	شهرسازی
۱	۰	۰	۰	۱	۱	۰	معماری
۸	۱	۰	۱	۷	۷	۰	جمع





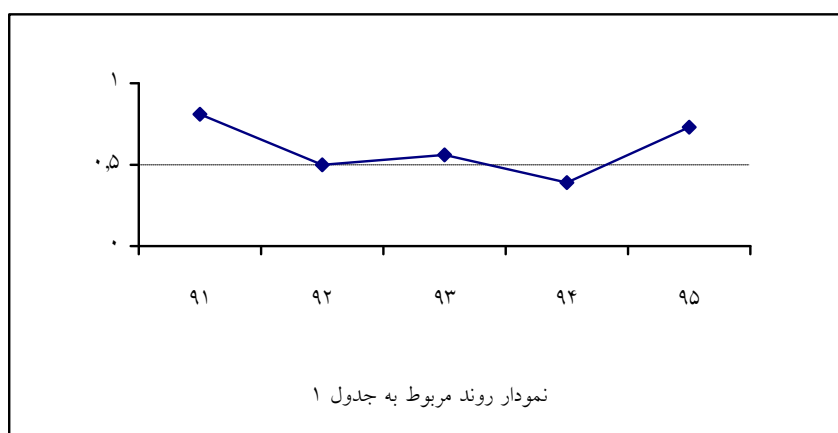
## شاخص‌های حوزه آموزشی دانشکده معماری و شهرسازی و هنر اسلامی

ردیف	فرمول اندازه‌گیری
۱	$\frac{\text{تعداد دانشجویان ورودی زن}}{\text{تعداد دانشجویان ورودی}} = \frac{۵۴}{۷۹} = ۰,۶۸$
۲	$\frac{\text{تعداد دانشجویان ورودی مرد}}{\text{تعداد دانشجویان ورودی}} = \frac{۲۵}{۷۹} = ۰,۳۲$
۳	$\frac{\text{تعداد دانشجویان ورودی تحصیلات تکمیلی}}{\text{تعداد دانشجویان ورودی}} = \frac{۱۳}{۷۹} = ۰,۱۶$
۴	$\frac{\text{تعداد دانشجویان جاری تحصیلات تکمیلی}}{\text{تعداد دانشجویان جاری}} = \frac{۴۳}{۳۸۵} = ۰,۱۱$
۵	$\frac{\text{تعداد اعضای هیات علمی}}{\text{تعداد دانشجویان جاری}} = \frac{۳۸۵}{۷} = ۵۵$
۶	$\frac{\text{تعداد فارغ‌التحصیلان در مقطع کارشناسی}}{\text{تعداد دانشجویان ورودی در مقطع کارشناسی}} = \frac{۴۸}{۶۶} = ۰,۷۳$
۷	$\frac{\text{تعداد فارغ‌التحصیلان در مقطع کارشناسی ارشد}}{\text{تعداد دانشجویان ورودی در مقطع کارشناسی ارشد}} = \frac{۵}{۱۳} = ۰,۳۸$

## روند شاخص‌های برگزیده دانشکده معماری و شهرسازی و هنر اسلامی

جدول ۱:

شاخص	سال	۹۵	۹۴	۹۳	۹۲	۹۱
تعداد فارغ‌التحصیلان در مقطع کارشناسی		$\frac{48}{66} = 0.73$	$\frac{28}{72} = 0.39$	$\frac{53}{94} = 0.56$	$\frac{44}{88} = 0.5$	$\frac{66}{81} = 0.81$
تعداد دانشجویان ورودی در مقطع کارشناسی						



جدول ۲:

شاخص	سال	۹۵	۹۴	۹۳	۹۲	۹۱
تعداد دانشجویان جاری		$\frac{385}{7} = 55$	$\frac{384}{5} = 76.8$	$\frac{388}{6} = 64.66$	$\frac{366}{5} = 73.2$	$\frac{331}{4} = 82.75$
تعداد اعضای هیات علمی						

