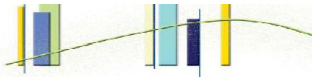


۳-۱۲-۳ حوزه پژوهشی

جدول ۳-۱۲-۳: گزارش فعالیت‌های پژوهشی دانشکده مهندسی به تفکیک عنوان و نوع فعالیت

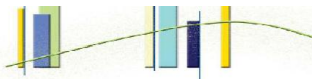
ردیف	عنوان فعالیت	نوع فعالیت	تعداد	
۱	طرح‌های پژوهشی درون دانشگاهی (شماره ۲۱)	مصوب	۳۴	
		خاتمه یافته	۲۲	
۲	طرح‌های پژوهشی درون دانشگاهی (شماره ۳)	کارشناسی ارشد	دفاع شده	۳۴۹
			در حال دفاع	۹۶۶
		دکتری Ph.D.	دفاع شده	۶۵
			در حال دفاع	۴۰۵
۳	طرح‌های پژوهشی برون دانشگاهی (مدیریت ارتباط علمی دانشگاه و جامعه)	مصوب	۶۲	
		خاتمه یافته	۴۰	
۴	مقالات اعضای هیات علمی	نمایه استنادی ISI WOS	۱۱	
		نمایه استنادی Scopus	۳۹۶	
		علمی پژوهشی داخلی (ISC)	۱۲۴	
		دارای نمایه تخصصی	۰	
		علمی خارجی	۷	
		علمی داخلی	۱۱	
		علمی ترویجی	۴	
		دایره‌المعارف	۰	
۵	مقالات اعضای هیات علمی ارائه شده در	مجموع علمی داخلی	متن کامل	۳۴۵
			چکیده	۲۲
		مجموع علمی خارجی	متن کامل	۶۵
			چکیده	۷
۶	همایش‌های برگزار شده*	دانشگاهی	۰	
		ملی	۲	
		منطقه‌ای	۰	
		بین‌المللی	۳	
۷	فرصت‌های مطالعاتی مصوب اعضای هیات علمی	استاد	۲	
		دانشیار	۱	
		استادیار	۰	

\* همایش‌ها شامل سمینار، کنفرانس، سمپوزیوم، کنگره و گردهمایی می‌باشد.



جدول ۳-۱۲-۳: (ادامه)

ردیف	عنوان فعالیت	نوع فعالیت	تعداد	
۸	کتاب چاپ شده در سلسله انتشارات دانشگاه	تصنيف	۰	
		تالیف	۱	
		ترجمه	۲	
		گردآوری	۰	
		تصحیح و نقد	۰	
۹	کتاب چاپ شده خارج از سلسله انتشارات دانشگاه	تصنيف	۰	
		تالیف	۵	
		ترجمه	۵	
		گردآوری	۰	
		تصحیح و نقد	۰	
۱۰	مجلات علمی منتشر شده	نوع اعتبار علمی	ISI	۰
			علمی پژوهشی	۳
			علمی	۰
		وضعیت انتشار	در شرف اخذ اعتبار	۲
			در حال انتشار	۳
			در شرف انتشار	۲
۱۱	رتبه‌ها و جوایز علمی	دانشگاه	۸	
		استان	۰	
		کشور	۰	
		جهان	۴	
۱۲	سایر فعالیت‌های پژوهشی دانشکده	مراکز پژوهشی مصوب	۷	
		قطب‌های علمی	۱	
		نمایشگاه‌های برگزار شده	۰	
		کارگاه‌های آموزشی برگزار شده	۰	
		سخنرانی‌های علمی برگزار شده	۱۳	
		دعوت از متخصصان خارجی و ایرانیان مقیم خارج از کشور	۳	
		اختراعات و نوآوری‌های ثبت شده	۱۵	

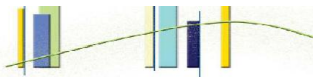


شاخص‌های حوزه پژوهشی دانشکده مهندسی

ردیف	فرمول اندازه‌گیری
۱	$\frac{۰.۲}{۱۷۲} = \frac{۳۴}{۱۷۲} = \frac{\text{تعداد طرح‌های پژوهشی مصوب درون دانشگاهی (شماره ۲۱)}}{\text{تعداد اعضای هیات علمی}}$
۲	$\frac{۰.۱۳}{۱۷۲} = \frac{۲۲}{۱۷۲} = \frac{\text{تعداد طرح‌های پژوهشی خاتمه یافته درون دانشگاهی (شماره ۲۱)}}{\text{تعداد اعضای هیات علمی}}$
۳	$\frac{۰.۳۰}{۱۷۲} = \frac{۵۲}{۱۷۲} = \frac{\text{تعداد طرح‌های مصوب برون دانشگاهی (مدیریت ارتباط علمی دانشگاه و جامعه)}}{\text{تعداد اعضای هیات علمی}}$
۴	$\frac{۰.۰۲}{۵۵۳} = \frac{۱۱}{۵۵۳} = \frac{\text{تعداد مقاله‌های ISI}}{\text{تعداد کل مقاله‌ها*}}$
۵	$\frac{۳.۲۱}{۱۷۲} = \frac{۵۵۳}{۱۷۲} = \frac{\text{تعداد کل مقاله‌ها}}{\text{تعداد اعضای هیات علمی}}$
۶	$\frac{۰.۰۶}{۱۷۲} = \frac{۱۱}{۱۷۲} = \frac{\text{تعداد مقاله‌های ISI}}{\text{تعداد اعضای هیات علمی}}$
۷	$\frac{۰.۱۳}{۱۷۲} = \frac{۲۲}{۱۷۲} = \frac{\text{تعداد مقاله‌های علمی ترویجی و علمی}}{\text{تعداد اعضای هیات علمی}}$
۸	$\frac{۰.۰۷}{۱۷۲} = \frac{۱۲}{۱۷۲} = \frac{\text{تعداد رتبه‌ها و جوایز علمی}}{\text{تعداد اعضای هیات علمی}}$
۹	$\frac{۰.۰۲}{۱۷۲} = \frac{۳}{۱۷۲} = \frac{\text{تعداد فرصت‌های مطالعاتی مصوب اعضای هیات علمی}}{\text{تعداد اعضای هیات علمی}}$
۱۰	$\frac{۰.۰۳}{۱۷۲} = \frac{۶}{۱۷۲} = \frac{\text{تعداد کتاب‌های تالیفی}}{\text{تعداد اعضای هیات علمی}}$
۱۱	$\frac{۰.۶}{۵} = \frac{۳}{۵} = \frac{\text{تعداد مجله‌های علمی پژوهشی}}{\text{تعداد کل مجله‌ها}}$
۱۲	$\frac{۰.۴۳}{۷} = \frac{۳}{۷} = \frac{\text{دعوت از متخصصان خارجی و ایرانیان مقیم خارج از کشور}}{\text{تعداد گروه‌های آموزشی}}$

\* شامل نمایه استنادی WOS (ISI)، نمایه استنادی Scopus، علمی پژوهشی داخلی (ISC)، دارای نمایه تخصصی، علمی خارجی، علمی داخلی، علمی

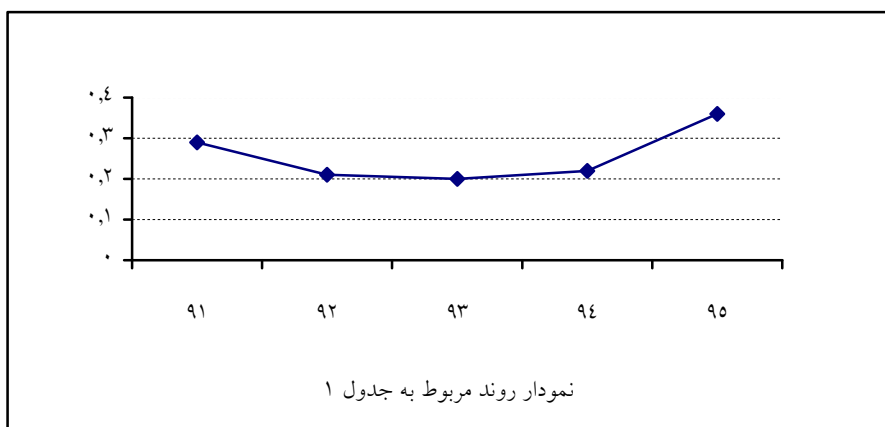
ترویجی و دایره المعارف می‌باشد.



روند شاخص های برگزیده دانشکده مهندسی

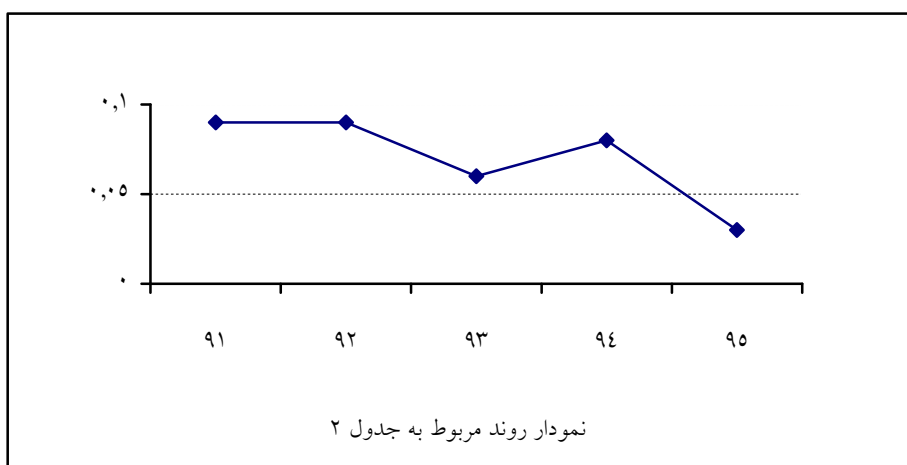
جدول ۱:

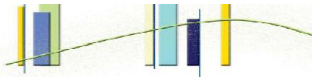
شاخص					سال
۹۵	۹۴	۹۳	۹۲	۹۱	
$\frac{۶۲}{۱۷۲} = ۰.۳۶$	$\frac{۳۷}{۱۶۸} = ۰.۲۲$	$\frac{۳۶}{۱۵۷} = ۰.۲۰$	$\frac{۳۱}{۱۴۹} = ۰.۲۱$	$\frac{۴۰}{۱۳۸} = ۰.۲۹$	$\frac{\text{تعداد طرح های مصوب برون دانشگاهی}}{\text{تعداد اعضای هیات علمی}}$



جدول ۲:

شاخص					سال
۹۵	۹۴	۹۳	۹۲	۹۱	
$\frac{۶}{۱۷۲} = ۰.۰۳$	$\frac{۱۴}{۱۶۸} = ۰.۰۸$	$\frac{۱۰}{۱۵۷} = ۰.۰۶$	$\frac{۱۳}{۱۴۹} = ۰.۰۹$	$\frac{۱۲}{۱۳۸} = ۰.۰۹$	$\frac{\text{تعداد کتاب های تالیفی}}{\text{تعداد اعضای هیات علمی}}$





جدول ۳:

سال					شاخص
۹۵	۹۴	۹۳	۹۲	۹۱	$\frac{\text{تعداد مجله‌های علمی پژوهشی}}{\text{تعداد کل مجله‌ها}}$
$\frac{3}{5} = 0.60$	$\frac{3}{5} = 0.60$	$\frac{3}{4} = 0.75$	$\frac{3}{4} = 0.75$	$\frac{3}{4} = 0.75$	

