



۳-۵-۳ حوزه پژوهشی

جدول ۳-۵-۳-۱: گزارش فعالیت‌های پژوهشی دانشکده علوم به تفکیک عنوان و نوع فعالیت

| ردیف | عنوان فعالیت | نوع فعالیت | تعداد | |
|------|--|-------------------------|-------------|-----|
| ۱ | طرح‌های پژوهشی درون دانشگاهی (شماره ۱ و ۲) | مصوب | ۲۰ | |
| | | خاتمه یافته | ۲۰ | |
| ۲ | طرح‌های پژوهشی درون دانشگاهی (شماره ۳) | کارشناسی ارشد | دفاع شده | ۱۴۸ |
| | | | در حال دفاع | ۴۳۱ |
| | | دکتری Ph.D. | دفاع شده | ۵۴ |
| | | | در حال دفاع | ۳۷۲ |
| ۳ | طرح‌های پژوهشی برون دانشگاهی (مدیریت ارتباط علمی دانشگاه و جامعه) | مصوب | ۸ | |
| | | خاتمه یافته | ۱۸ | |
| ۴ | مقالات اعضای هیات علمی | نمایه استنادی ISI WOS | ۲۷ | |
| | | نمایه استنادی Scopus | ۳۳۱ | |
| | | علمی پژوهشی داخلی (ISC) | ۸۷ | |
| | | دارای نمایه تخصصی | ۰ | |
| | | علمی خارجی | ۵ | |
| | | علمی داخلی | ۴ | |
| | | علمی ترویجی | ۰ | |
| | | دایره‌المعارف | ۰ | |
| ۵ | مقالات اعضای هیات علمی ارائه شده در | مجموع علمی داخلی | متن کامل | ۱۶۵ |
| | | | چکیده | ۱۷۶ |
| | | مجموع علمی خارجی | متن کامل | ۵ |
| | | | چکیده | ۱۰ |
| ۶ | همایش‌های برگزار شده* | دانشگاهی | ۰ | |
| | | ملی | ۷ | |
| | | منطقه‌ای | ۰ | |
| | | بین‌المللی | ۱ | |
| ۷ | فرصت‌های مطالعاتی مصوب اعضای هیات علمی | استاد | ۱ | |
| | | دانشیار | ۲ | |
| | | استادیار | ۰ | |

* همایش‌ها شامل سمینار، کنفرانس، سمپوزیوم، کنگره و گردهمایی می‌باشد.



جدول ۳-۵-۳: ۱-۳ (ادامه)

| ردیف | عنوان فعالیت | نوع فعالیت | تعداد | |
|------|--|---|-------------------|---|
| ۸ | کتاب چاپ شده در سلسله انتشارات دانشگاه | تصنیف | ۰ | |
| | | تالیف | ۲ | |
| | | ترجمه | ۶ | |
| | | گردآوری | ۰ | |
| | | تصحیح و نقد | ۰ | |
| ۹ | کتاب چاپ شده خارج از سلسله انتشارات دانشگاه | تصنیف | ۰ | |
| | | تالیف | ۱ | |
| | | ترجمه | ۲ | |
| | | گردآوری | ۱ | |
| | | تصحیح و نقد | ۰ | |
| ۱۰ | مجلات علمی منتشر شده | نوع اعتبار علمی | ISI | ۱ |
| | | | علمی پژوهشی | ۳ |
| | | | علمی | ۰ |
| | | وضعیت انتشار | در شرف اخذ اعتبار | ۰ |
| | | | در حال انتشار | ۴ |
| | | | در شرف انتشار | ۰ |
| ۱۱ | رتبه‌ها و جوایز علمی | دانشگاه | ۵ | |
| | | استان | ۰ | |
| | | کشور | ۶ | |
| | | جهان | ۱ | |
| ۱۲ | سایر فعالیت‌های پژوهشی دانشکده | مراکز پژوهشی مصوب | ۵ | |
| | | قطب‌های علمی | ۰ | |
| | | نمایشگاه‌های برگزار شده | ۴ | |
| | | کارگاه‌های آموزشی برگزار شده | ۹ | |
| | | سخنرانی‌های علمی برگزار شده | ۸ | |
| | | دعوت از متخصصان خارجی و ایرانیان مقیم خارج از کشور | ۱ | |
| | | اختراعات و نوآوری‌های ثبت شده | ۳ | |



شاخص‌های حوزه پژوهشی دانشکده علوم

| ردیف | فرمول اندازه‌گیری |
|------|---|
| ۱ | $\frac{20}{101} = \frac{\text{تعداد طرح‌های پژوهشی مصوب درون دانشگاهی (شماره ۲۰)}}{\text{تعداد اعضای هیات علمی}}$ |
| ۲ | $\frac{20}{101} = \frac{\text{تعداد طرح‌های پژوهشی خاتمه یافته درون دانشگاهی (شماره ۲۰)}}{\text{تعداد اعضای هیات علمی}}$ |
| ۳ | $\frac{8}{101} = \frac{\text{تعداد طرح‌های مصوب برون دانشگاهی (مدیریت ارتباط علمی دانشگاه و جامعه)}}{\text{تعداد اعضای هیات علمی}}$ |
| ۴ | $\frac{27}{454} = \frac{\text{تعداد مقاله‌های ISI}}{\text{تعداد کل مقاله‌ها*}}$ |
| ۵ | $\frac{454}{101} = \frac{\text{تعداد کل مقاله‌ها}}{\text{تعداد اعضای هیات علمی}}$ |
| ۶ | $\frac{27}{101} = \frac{\text{تعداد مقاله‌های ISI}}{\text{تعداد اعضای هیات علمی}}$ |
| ۷ | $\frac{9}{101} = \frac{\text{تعداد مقاله‌های علمی ترویجی و علمی}}{\text{تعداد اعضای هیات علمی}}$ |
| ۸ | $\frac{12}{101} = \frac{\text{تعداد رتبه‌ها و جوایز علمی}}{\text{تعداد اعضای هیات علمی}}$ |
| ۹ | $\frac{3}{101} = \frac{\text{تعداد فرصت‌های مطالعاتی مصوب اعضای هیات علمی}}{\text{تعداد اعضای هیات علمی}}$ |
| ۱۰ | $\frac{3}{101} = \frac{\text{تعداد کتاب‌های تالیفی}}{\text{تعداد اعضای هیات علمی}}$ |
| ۱۱ | $\frac{3}{4} = \frac{\text{تعداد مجله‌های علمی پژوهشی}}{\text{تعداد کل مجله‌ها}}$ |
| ۱۲ | $\frac{1}{4} = \frac{\text{دعوت از متخصصان خارجی و ایرانیان مقیم خارج از کشور}}{\text{تعداد گروه‌های آموزشی}}$ |

* شامل نمایه استنادی WOS (ISI)، نمایه استنادی Scopus، علمی پژوهشی داخلی (ISC)، دارای نمایه تخصصی، علمی خارجی، علمی داخلی، علمی

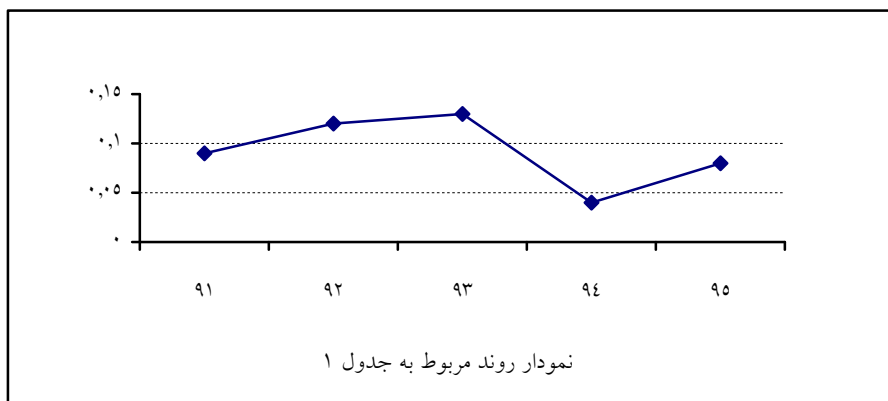
ترویجی و دایره المعارف می‌باشد.



روند شاخص‌های برگزیده دانشکده علوم

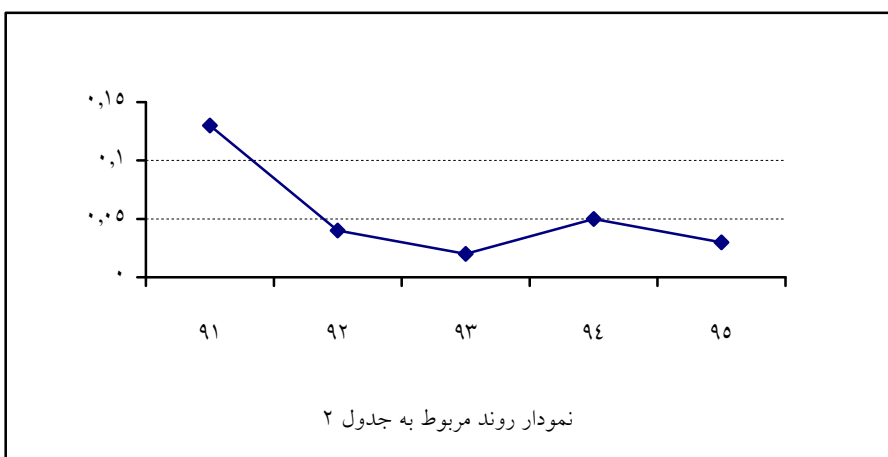
جدول ۱:

| سال | | | | | شاخص |
|------------------------|------------------------|-------------------------|-------------------------|-----------------------|--|
| ۹۵ | ۹۴ | ۹۳ | ۹۲ | ۹۱ | |
| $\frac{۸}{۱۰۱} = ۰.۰۸$ | $\frac{۴}{۱۰۵} = ۰.۰۴$ | $\frac{۱۳}{۱۰۱} = ۰.۱۳$ | $\frac{۱۲}{۱۰۱} = ۰.۱۲$ | $\frac{۸}{۸۹} = ۰.۰۹$ | $\frac{\text{تعداد طرح‌های مصوب برون دانشگاهی}}{\text{تعداد اعضای هیات علمی}}$ |



جدول ۲:

| سال | | | | | شاخص |
|------------------------|------------------------|------------------------|------------------------|------------------------|---|
| ۹۵ | ۹۴ | ۹۳ | ۹۲ | ۹۱ | |
| $\frac{۳}{۱۰۱} = ۰.۰۳$ | $\frac{۵}{۱۰۵} = ۰.۰۵$ | $\frac{۲}{۱۰۱} = ۰.۰۲$ | $\frac{۴}{۱۰۱} = ۰.۰۴$ | $\frac{۱۲}{۸۹} = ۰.۱۳$ | $\frac{\text{تعداد کتاب‌های تالیفی}}{\text{تعداد اعضای هیات علمی}}$ |





جدول ۳:

| سال | | | | | شاخص |
|----------------------|----------------------|----------------------|----------------------|----------------------|--|
| ۹۵ | ۹۴ | ۹۳ | ۹۲ | ۹۱ | |
| $\frac{۳}{۴} = ۰.۷۵$ | $\frac{۳}{۴} = ۰.۷۵$ | $\frac{۴}{۵} = ۰.۸۰$ | $\frac{۴}{۵} = ۰.۸۰$ | $\frac{۳}{۵} = ۰.۶۰$ | تعداد مجله‌های علمی پژوهشی تعداد کل مجله‌ها |

