

۳-۱۲-۳ حوزه پژوهشی

جدول ۳-۱۲-۳: گزارش فعالیت‌های پژوهشی دانشکده منابع طبیعی و محیط زیست به تفکیک عنوان و نوع فعالیت

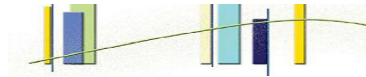
ردیف	عنوان فعالیت	نوع فعالیت	تعداد	
۱	طرح‌های پژوهشی درون دانشگاهی (شماره ۱ و ۲)	مصوب	۷	
		جاری	۷	
		خاتمه یافته	۰	
۲	طرح‌های پژوهشی درون دانشگاهی (شماره ۳)	کارشناسی ارشد	دفاع شده	۰
			در حال دفاع	۷
		دکتری حرفه‌ای	دفاع شده	-
			در حال دفاع	-
		دکتری Ph.D.	دفاع شده	-
			در حال دفاع	-
۳	طرح‌های پژوهشی برون دانشگاهی (مدیریت ارتباط علمی دانشگاه و جامعه)	مصوب	۰	
		جاری	۰	
		خاتمه یافته	۱	
۴	مقالات اعضای هیات علمی	ISI		۴
		علمی پژوهشی به زبان خارجی		۱
		علمی پژوهشی به زبان فارسی		۱۷
		علمی ترویجی		۱
		علمی		۱
		دایره‌المعارف		۰
۵	مقالات ارائه شده در	مجامع علمی خارجی	متن کامل	۱
			چکیده	۲
		مجامع علمی داخلی	متن کامل	۱۰
			چکیده	۵
۶	همایش‌های برگزار شده*	بین‌المللی		۰
		منطقه‌ای		۰
		ملی		۰
		دانشگاهی		۰

* همایش‌ها شامل سمینار، کنفرانس، سمپوزیوم، کنگره و گردهمایی می‌باشد.



جدول ۳-۱۲-۳: (ادامه)

ردیف	عنوان فعالیت	نوع فعالیت	تعداد
۷	کتاب و نشریات خریداری شده	تعداد کتب	۵۷۰
		خریداری شده به زبان	فارسی
			غیر فارسی
		تعداد نشریات	۰
خریداری شده به زبان	فارسی	۶	
۸	کتاب چاپ شده در سلسله انتشارات دانشگاه	تصنیف	۰
		تالیف	۰
		ترجمه	۰
		گردآوری	۰
		تصحیح و نقد	۰
		تصنیف	۰
۹	کتاب چاپ شده خارج از سلسله انتشارات دانشگاه	تالیف	۱
		ترجمه	۰
		گردآوری	۰
		تصحیح و نقد	۰
		تصنیف	۰
۱۰	مجلات علمی منتشر شده	نوع اعتبار علمی	ISI
			علمی پژوهشی
			علمی
		وضعیت انتشار	در شرف اخذ اعتبار
			در حال انتشار
			در شرف انتشار
۱۱	فرصت‌های مطالعاتی مصوب اعضای هیات علمی	استاد	۰
		دانشیار	۰
		استادیار	۰
۱۲	رتبه‌ها و جوایز علمی	جهان	۰
		کشور	۰
		استان	۱
		دانشگاه	۰



جدول ۳-۱۲-۳: (ادامه)

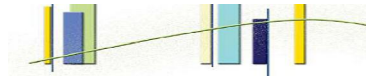
تعداد	نوع فعالیت	عنوان فعالیت	تعداد
۰	مراکز پژوهشی مصوب	سایر فعالیت‌های پژوهشی دانشکده	۱۳
۰	قطب‌های علمی		
۱	اختراعات و نوآوری‌های ثبت شده		
۲	نمایشگاه‌های برگزار شده		
۲	کارگاه‌های آموزشی برگزار شده		
۴	سخنرانی‌های علمی برگزار شده		
۰	دعوت از متخصصان خارجی و ایرانیان مقیم خارج از کشور		



شاخص‌های حوزه پژوهشی دانشکده منابع طبیعی و محیط زیست

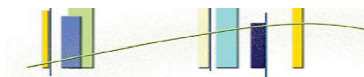
ردیف	فرمول اندازه‌گیری
۱	$۱.۱۷ = \frac{۷}{۶} = \frac{\text{تعداد طرح‌های پژوهشی مصوب درون دانشگاهی (شماره ۱)}}{\text{تعداد اعضای هیات علمی}}$
۲	$۱.۱۷ = \frac{۷}{۶} = \frac{\text{تعداد طرح‌های پژوهشی جاری درون دانشگاهی (شماره ۲)}}{\text{تعداد اعضای هیات علمی}}$
۳	$۰.۰۰ = \frac{۰}{۶} = \frac{\text{تعداد طرح‌های پژوهشی خاتمه یافته درون دانشگاهی (شماره ۳)}}{\text{تعداد اعضای هیات علمی}}$
۴	$۰.۰۰ = \frac{۰}{۶} = \frac{\text{تعداد طرح‌های مصوب برون دانشگاهی (مدیریت ارتباط علمی دانشگاه و جامعه)}}{\text{تعداد اعضای هیات علمی}}$
۵	$۰.۰۰ = \frac{۰}{۶} = \frac{\text{تعداد طرح‌های جاری برون دانشگاهی (مدیریت ارتباط علمی دانشگاه و جامعه)}}{\text{تعداد اعضای هیات علمی}}$
۶	$۰.۱۷ = \frac{۴}{۲۴} = \frac{\text{تعداد مقاله‌های ISI}}{\text{تعداد کل مقاله‌ها*}}$
۷	$۴.۰۰ = \frac{۲۴}{۶} = \frac{\text{تعداد کل مقاله‌ها}}{\text{تعداد اعضای هیات علمی}}$
۸	$۰.۶۷ = \frac{۴}{۶} = \frac{\text{تعداد مقاله‌های ISI}}{\text{تعداد اعضای هیات علمی}}$
۹	$۰.۳۳ = \frac{۲}{۶} = \frac{\text{تعداد مقاله‌های علمی ترویجی و علمی}}{\text{تعداد اعضای هیات علمی}}$
۱۰	$۰.۱۷ = \frac{۱}{۶} = \frac{\text{تعداد رتبه‌ها و جوایز علمی}}{\text{تعداد اعضای هیات علمی}}$
۱۱	$۰.۰۰ = \frac{۰}{۶} = \frac{\text{تعداد فرصت‌های مطالعاتی مصوب اعضای هیات علمی}}{\text{تعداد اعضای هیات علمی}}$

* شامل ISI، علمی پژوهشی به زبان فارسی، علمی پژوهشی به زبان خارجی، علمی ترویجی، علمی و دایره المعارف می‌باشد.



شاخص‌های حوزه پژوهشی دانشکده منابع طبیعی و محیط زیست: (ادامه)

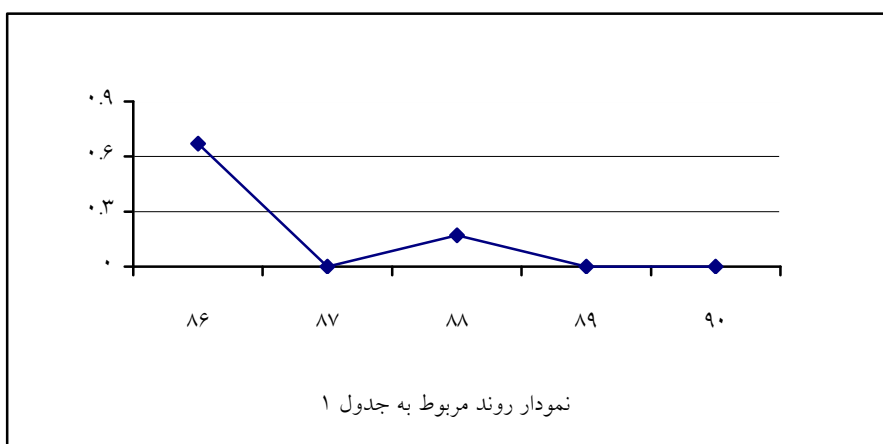
ردیف	فرمول اندازه‌گیری
۱۲	$\frac{\text{تعداد کتاب‌های تالیفی}}{\text{تعداد اعضای هیات علمی}} = \frac{۱}{۶} = ۰.۱۷$
۱۳	$\frac{\text{تعداد مجله‌های علمی پژوهشی}}{\text{تعداد کل مجله‌ها}} = \frac{۰}{۰} = ۰.۰۰$
۱۴	$\frac{\text{دعوت از متخصصان خارجی و ایرانیان مقیم خارج از کشور}}{\text{تعداد گروه‌های آموزشی}} = \frac{۰}{۳} = ۰.۰۰$



روند شاخص‌های برگزیده دانشکده منابع طبیعی و محیط زیست

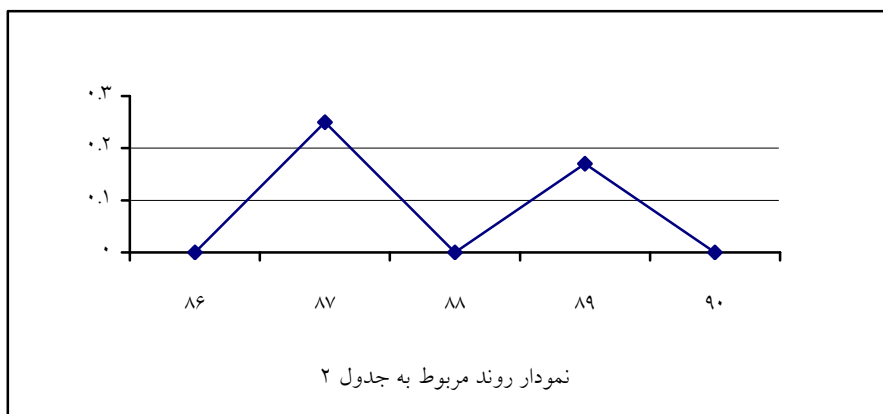
جدول ۱:

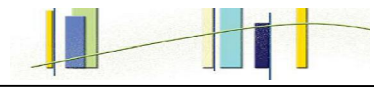
شاخص					سال
۹۰	۸۹	۸۸	۸۷	۸۶	
$\frac{0}{6} = 0.00$	$\frac{0}{6} = 0.00$	$\frac{1}{6} = 0.17$	$\frac{0}{4} = 0.00$	$\frac{2}{3} = 0.67$	تعداد طرح‌های مصوب برون دانشگاهی تعداد اعضای هیات علمی



جدول ۲:

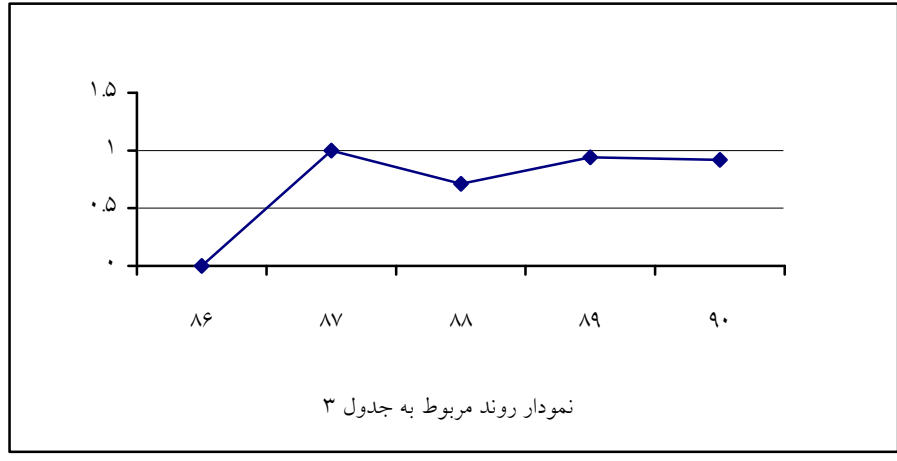
شاخص					سال
۹۰	۸۹	۸۸	۸۷	۸۶	
$\frac{0}{6} = 0.00$	$\frac{1}{6} = 0.17$	$\frac{0}{6} = 0.00$	$\frac{1}{4} = 0.25$	$\frac{0}{3} = 0.00$	تعداد طرح‌های جاری برون دانشگاهی تعداد اعضای هیات علمی





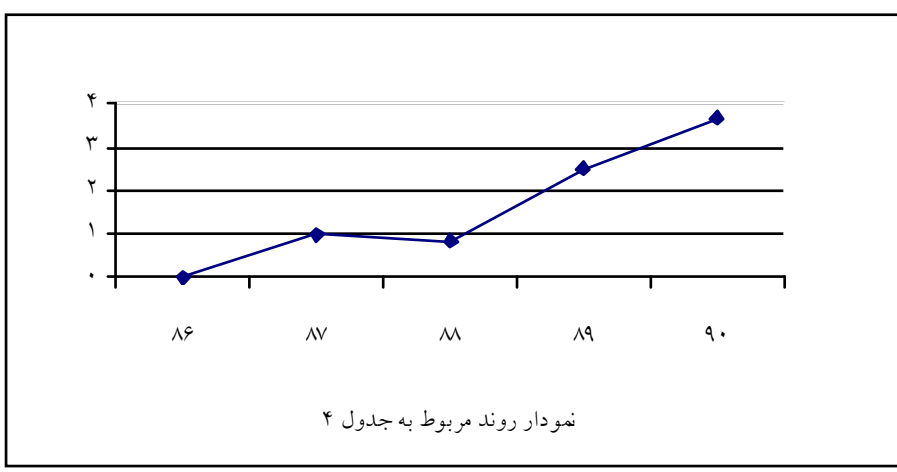
جدول ۳:

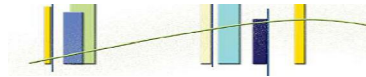
سال					شاخص
۹۰	۸۹	۸۸	۸۷	۸۶	
$\frac{22}{24} = 0.92$	$\frac{15}{16} = 0.94$	$\frac{5}{7} = 0.71$	$\frac{4}{4} = 1.00$	۰.۰۰	تعداد مقاله‌های ISI و علمی پژوهشی
					تعداد کل مقاله‌ها



جدول ۴:

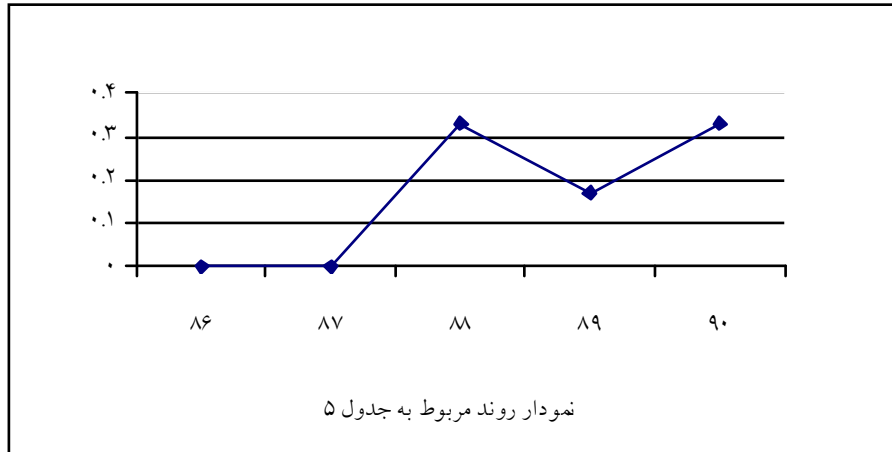
سال					شاخص
۹۰	۸۹	۸۸	۸۷	۸۶	
$\frac{22}{6} = 3.67$	$\frac{15}{6} = 2.50$	$\frac{5}{6} = 0.83$	$\frac{4}{4} = 1.00$	$\frac{0}{3} = 0.00$	تعداد مقاله‌های ISI و علمی پژوهشی
					تعداد اعضای هیات علمی





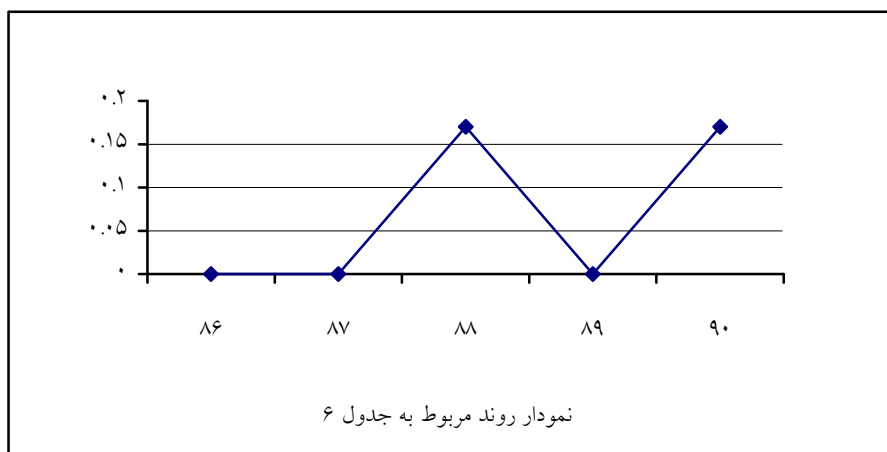
جدول ۵:

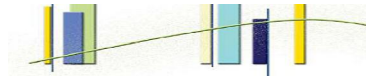
سال					شاخص
۹۰	۸۹	۸۸	۸۷	۸۶	
$\frac{2}{6} = 0.33$	$\frac{1}{6} = 0.17$	$\frac{2}{6} = 0.33$	$\frac{0}{4} = 0.00$	$\frac{0}{3} = 0.00$	تعداد مقاله‌های علمی ترویجی و علمی
					تعداد اعضای هیات علمی



جدول ۶:

سال					شاخص
۹۰	۸۹	۸۸	۸۷	۸۶	
$\frac{1}{6} = 0.17$	$\frac{0}{6} = 0.00$	$\frac{1}{6} = 0.17$	$\frac{0}{4} = 0.00$	$\frac{0}{3} = 0.00$	تعداد کتاب‌های تالیفی
					تعداد اعضای هیات علمی





جدول ۷:

سال					شاخص
۹۰	۸۹	۸۸	۸۷	۸۶	
۰.۰۰۰	۰.۰۰۰	۰.۰۰۰	۰.۰۰۰	۰.۰۰۰	تعداد مجله‌های علمی پژوهشی <hr/> تعداد کل مجله‌ها

