



۳-۸-۳ حوزه پژوهشی

جدول ۳-۸-۳-۱: گزارش فعالیت‌های پژوهشی دانشکده علوم ریاضی به تفکیک عنوان و نوع فعالیت

ردیف	عنوان فعالیت	نوع فعالیت	تعداد	
۱	طرح‌های پژوهشی درون دانشگاهی (شماره ۱ و ۲)	مصوب	۵۸	
		جاری	۴۶	
		خاتمه یافته	۵۱	
۲	طرح‌های پژوهشی درون دانشگاهی (شماره ۳)	کارشناسی ارشد	دفاع شده	۹۸
			در حال دفاع	۱۴۴
		دکتری حرفه‌ای	دفاع شده	-
			در حال دفاع	-
		دکتری Ph.D.	دفاع شده	۱۴
			در حال دفاع	۷۷
۳	طرح‌های پژوهشی برون دانشگاهی (مدیریت ارتباط علمی دانشگاه و جامعه)	مصوب	۲	
		جاری	۰	
		خاتمه یافته	۲	
۴	مقالات اعضای هیات علمی	ISI	۹۱	
		علمی پژوهشی به زبان خارجی	۴۹	
		علمی پژوهشی به زبان فارسی	۱۶	
		علمی ترویجی	۳	
		علمی	۰	
		دایره‌المعارف	۰	
۵	مقالات ارائه شده در	مجامع علمی خارجی	متن کامل	۷
			چکیده	۹
		مجامع علمی داخلی	متن کامل	۳۸
			چکیده	۱۹
۶	همایش‌های برگزار شده*	بین‌المللی	۰	
		منطقه‌ای	۰	
		ملی	۰	
		دانشگاهی	۴	

* همایش‌ها شامل سمینار، کنفرانس، سمپوزیوم، کنگره و گردهمایی می‌باشند.



جدول ۳-۸-۱: (ادامه)

ردیف	عنوان فعالیت	نوع فعالیت	تعداد
۷	کتاب و نشریات خریداری شده	تعداد کتب	۳۰
		خریداری شده به زبان	فارسی
		تعداد نشریات	غیر فارسی
		خریداری شده به زبان	فارسی
۸	کتاب چاپ شده در سلسله انتشارات دانشگاه	تصنیف	۰
		تالیف	۱
		ترجمه	۵
		گردآوری	۱
۹	کتاب چاپ شده خارج از سلسله انتشارات دانشگاه	تصحیح و نقد	۰
		تصنیف	۰
		تالیف	۰
		ترجمه	۱
		گردآوری	۰
۱۰	مجلات علمی منتشر شده	تصحیح و نقد	۳
		نوع اعتبار علمی	ISI
		علمی پژوهشی	۰
	وضعیت انتشار	علمی	۰
		در حال انتشار	در شرف اخذ اعتبار
		در شرف انتشار	۱
۱۱	فرصت‌های مطالعاتی مصوب اعضای هیات علمی	استاد	۱
		دانشیار	۰
		استادیار	۰
۱۲	رتبه‌ها و جوایز علمی	جهان	۰
		کشور	۱
		استان	۰
		دانشگاه	۱



جدول ۳-۸-۳-۱: (ادامه)

تعداد	نوع فعالیت	عنوان فعالیت	تعداد
۴	مراکز پژوهشی مصوب	سایر فعالیت‌های پژوهشی دانشکده	۱۳
۳	قطب‌های علمی		
۰	اختراعات و نوآوری‌های ثبت شده		
۲	نمایشگاه‌های برگزار شده		
۱۲	کارگاه‌های آموزشی برگزار شده		
۴۲	سخنرانی‌های علمی برگزار شده		
۰	دعوت از متخصصان خارجی و ایرانیان مقیم خارج از کشور		



شاخص‌های حوزه پژوهشی دانشکده علوم ریاضی

ردیف	فرمول اندازه‌گیری
۱	$۱.۳۲ = \frac{۵۸}{۴۴} = \frac{\text{تعداد طرح‌های پژوهشی مصوب درون دانشگاهی (شماره ۲۰۱)}}{\text{تعداد اعضای هیات علمی}}$
۲	$۱.۰۵ = \frac{۴۶}{۴۴} = \frac{\text{تعداد طرح‌های پژوهشی جاری درون دانشگاهی (شماره ۲۰۱)}}{\text{تعداد اعضای هیات علمی}}$
۳	$۱.۱۶ = \frac{۵۱}{۴۴} = \frac{\text{تعداد طرح‌های پژوهشی خاتمه یافته درون دانشگاهی (شماره ۲۰۱)}}{\text{تعداد اعضای هیات علمی}}$
۴	$۰.۰۵ = \frac{۲}{۴۴} = \frac{\text{تعداد طرح‌های مصوب برون دانشگاهی (مدیریت ارتباط علمی دانشگاه و جامعه)}}{\text{تعداد اعضای هیات علمی}}$
۵	$۰.۰۰ = \frac{۰}{۴۴} = \frac{\text{تعداد طرح‌های جاری برون دانشگاهی (مدیریت ارتباط علمی دانشگاه و جامعه)}}{\text{تعداد اعضای هیات علمی}}$
۶	$۰.۵۷ = \frac{۹۱}{۱۵۹} = \frac{\text{تعداد مقاله‌های ISI}}{\text{تعداد کل مقاله‌ها*}}$
۷	$۳.۶۱ = \frac{۱۵۹}{۴۴} = \frac{\text{تعداد کل مقاله‌ها}}{\text{تعداد اعضای هیات علمی}}$
۸	$۲.۰۷ = \frac{۹۱}{۴۴} = \frac{\text{تعداد مقاله‌های ISI}}{\text{تعداد اعضای هیات علمی}}$
۹	$۰.۰۷ = \frac{۳}{۴۴} = \frac{\text{تعداد مقاله‌های علمی ترویجی و علمی}}{\text{تعداد اعضای هیات علمی}}$
۱۰	$۰.۰۵ = \frac{۲}{۴۴} = \frac{\text{تعداد رتبه‌ها و جوایز علمی}}{\text{تعداد اعضای هیات علمی}}$
۱۱	$۰.۰۲ = \frac{۱}{۴۴} = \frac{\text{تعداد فرصت‌های مطالعاتی مصوب اعضای هیات علمی}}{\text{تعداد اعضای هیات علمی}}$

* شامل ISI، علمی پژوهشی به زبان فارسی، علمی پژوهشی به زبان خارجی، علمی ترویجی، علمی و دایره المعارف می‌باشد.



شاخص‌های حوزه پژوهشی دانشکده علوم ریاضی: (ادامه)

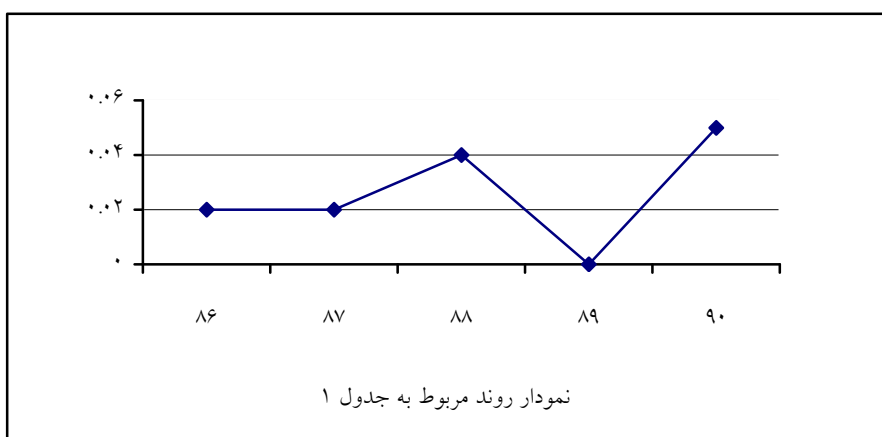
ردیف	فرمول اندازه‌گیری
۱۲	$\frac{\text{تعداد کتاب‌های تالیفی}}{\text{تعداد اعضای هیات علمی}} = \frac{۱}{۴۴} = ۰.۰۲$
۱۳	$\frac{\text{تعداد مجله‌های علمی پژوهشی}}{\text{تعداد کل مجله‌ها}} = \frac{۰}{۱} = ۰.۰۰$
۱۴	$\frac{\text{دعوت از متخصصان خارجی و ایرانیان مقیم خارج از کشور}}{\text{تعداد گروه‌های آموزشی}} = \frac{۰}{۳} = ۰.۰۰$



روند شاخص‌های برگزیده دانشکده علوم ریاضی

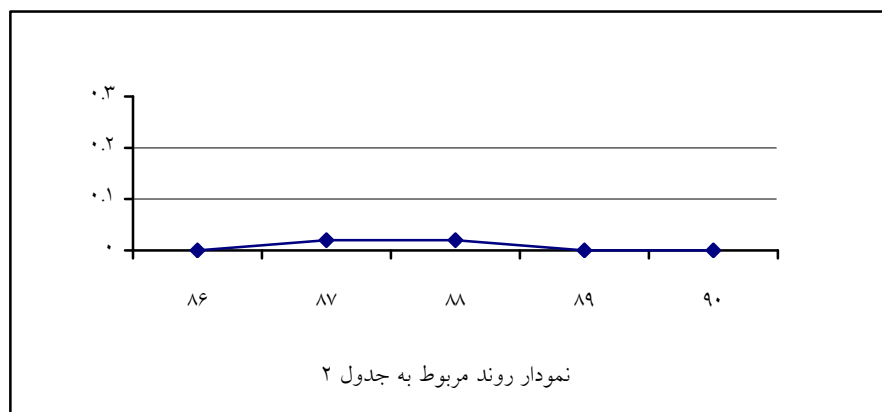
جدول ۱:

شاخص	سال	۸۶	۸۷	۸۸	۸۹	۹۰
تعداد طرح‌های مصوب برون دانشگاهی		$\frac{1}{47} = 0.02$	$\frac{1}{48} = 0.02$	$\frac{2}{48} = 0.04$	$\frac{0}{46} = 0.00$	$\frac{2}{44} = 0.05$
تعداد اعضای هیات علمی						



جدول ۲:

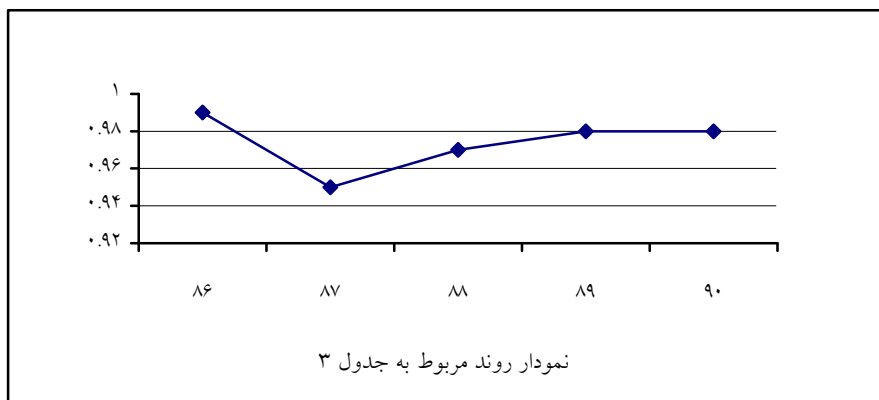
شاخص	سال	۸۶	۸۷	۸۸	۸۹	۹۰
تعداد طرح‌های جاری برون دانشگاهی		$\frac{0}{47} = 0.00$	$\frac{1}{48} = 0.02$	$\frac{1}{48} = 0.02$	$\frac{0}{46} = 0.00$	$\frac{0}{44} = 0.00$
تعداد اعضای هیات علمی						





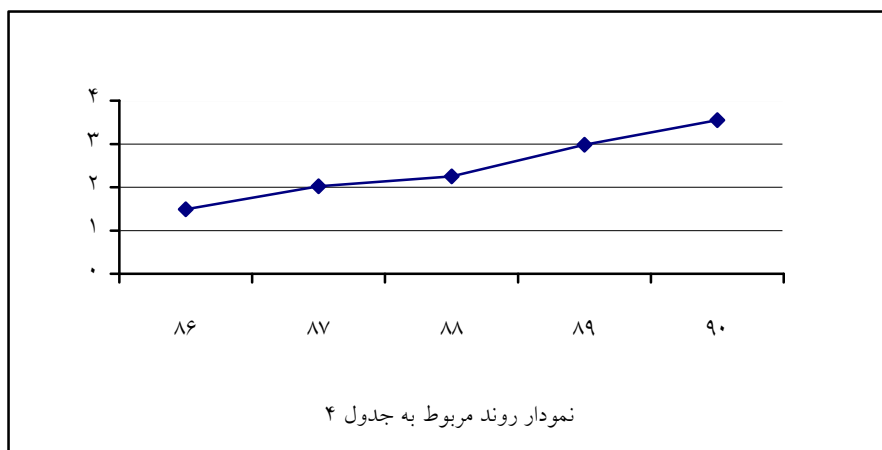
جدول ۳:

سال					شاخص
۹۰	۸۹	۸۸	۸۷	۸۶	تعداد مقاله‌های ISI و علمی پژوهشی تعداد کل مقاله‌ها
$\frac{156}{159} = 0.98$	$\frac{137}{140} = 0.98$	$\frac{108}{111} = 0.97$	$\frac{97}{102} = 0.95$	$\frac{70}{71} = 0.99$	



جدول ۴:

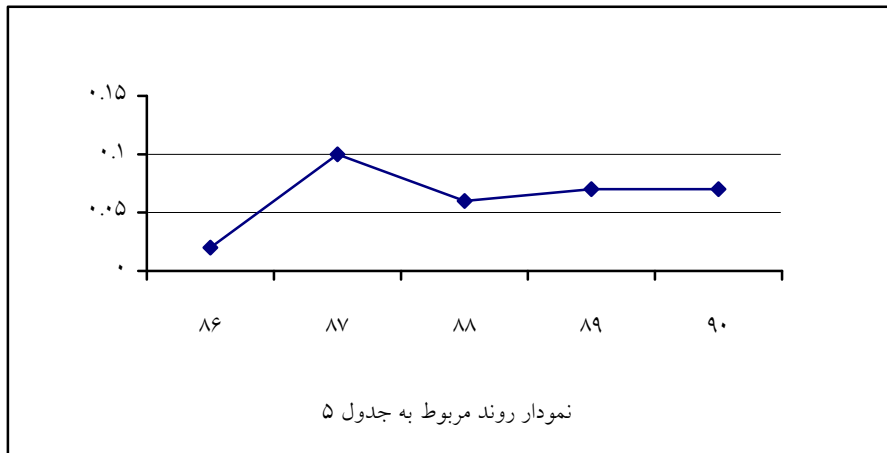
سال					شاخص
۹۰	۸۹	۸۸	۸۷	۸۶	تعداد مقاله‌های ISI و علمی پژوهشی تعداد اعضای هیات علمی
$\frac{156}{44} = 3.55$	$\frac{137}{46} = 2.98$	$\frac{108}{48} = 2.25$	$\frac{97}{48} = 2.02$	$\frac{70}{47} = 1.49$	





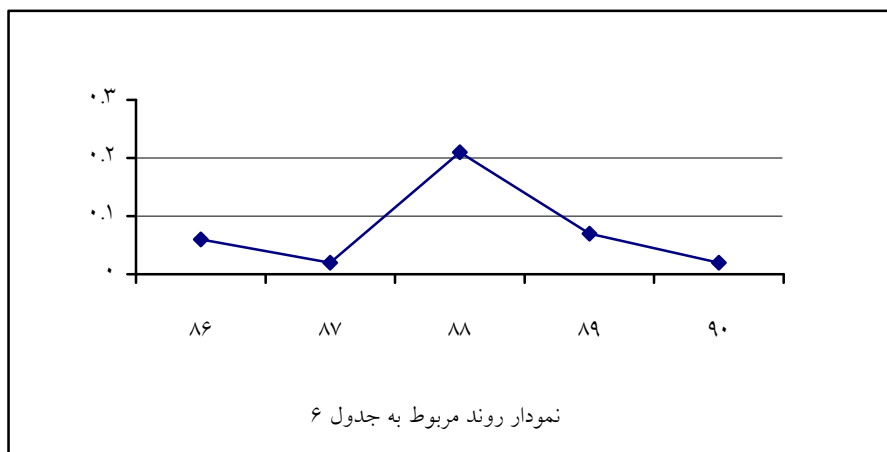
جدول ۵:

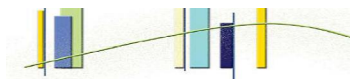
سال					شاخص
۹۰	۸۹	۸۸	۸۷	۸۶	
$\frac{3}{44} = 0.07$	$\frac{3}{44} = 0.07$	$\frac{3}{48} = 0.06$	$\frac{5}{48} = 0.10$	$\frac{1}{47} = 0.02$	تعداد مقاله‌های علمی ترویجی و علمی
					تعداد اعضای هیات علمی



جدول ۶:

سال					شاخص
۹۰	۸۹	۸۸	۸۷	۸۶	
$\frac{1}{44} = 0.02$	$\frac{3}{44} = 0.07$	$\frac{10}{48} = 0.21$	$\frac{1}{48} = 0.02$	$\frac{3}{47} = 0.06$	تعداد کتاب‌های تالیفی
					تعداد اعضای هیات علمی





جدول ۷:

سال					شاخص
۹۰	۸۹	۸۸	۸۷	۸۶	
$\frac{0}{1} = 0.000$	$\frac{0}{1} = 0.000$	$\frac{0}{1} = 0.000$	$\frac{0}{1} = 0.000$	$\frac{0}{2} = 0.000$	تعداد مجله‌های علمی پژوهشی
					تعداد کل مجله‌ها

