



## ۳-۳-۳ حوزه پژوهشی

۳-۳-۳-۱: گزارش فعالیت‌های پژوهشی دانشکده تربیت بدنی و علوم ورزشی به تفکیک عنوان و نوع فعالیت

| ردیف | عنوان فعالیت   | نوع فعالیت                | تعداد       |    |
|------|--|---------------------------|-------------|----|
| ۱    | طرح‌های پژوهشی درون دانشگاهی<br>(شماره ۱ و ۲)                        | مصوب                      | ۹           |    |
|      |  | جاری                      | ۱۰          |    |
|      |  | خاتمه یافته               | ۴           |    |
| ۲    | طرح‌های پژوهشی درون دانشگاهی<br>(شماره ۳)                            | کارشناسی ارشد             | دفاع شده    | ۳۱ |
|      |  |                           | در حال دفاع | ۶۸ |
|      |  | دکتری حرفه‌ای             | دفاع شده    | -  |
|      |  |                           | در حال دفاع | -  |
|      |  | دکتری Ph.D.               | دفاع شده    | -  |
|      |  |                           | در حال دفاع | -  |
| ۳    | طرح‌های پژوهشی برون دانشگاهی<br>(مدیریت ارتباط علمی دانشگاه و جامعه) | مصوب                      | ۲           |    |
|      |  | جاری                      | ۱           |    |
|      |  | خاتمه یافته               | ۱           |    |
| ۴    | مقالات اعضای هیات علمی   | ISI                       | ۴           |    |
|      |  | علمی پژوهشی به زبان خارجی | ۶           |    |
|      |  | علمی پژوهشی به زبان فارسی | ۲۵          |    |
|      |  | علمی ترویجی               | ۰           |    |
|      |  | علمی                      | ۹           |    |
|      |  | دایره‌المعارف             | ۰           |    |
| ۵    | مقالات ارائه شده در  | مجامع علمی خارجی          | متن کامل    | ۰  |
|      |  |                           | چکیده       | ۳  |
|      |  | مجامع علمی داخلی          | متن کامل    | ۱۴ |
|      |  |                           | چکیده       | ۲۷ |
| ۶    | همایش‌های برگزار شده*  | بین‌المللی                | ۰           |    |
|      |  | منطقه‌ای                  | ۰           |    |
|      |  | ملی                       | ۱           |    |
|      |  | دانشگاهی                  | ۴           |    |

\* همایش‌ها شامل سمینار، کنفرانس، سمپوزیوم، کنگره و گردهمایی می‌باشد.



جدول ۳-۳-۱: (ادامه)

| ردیف | عنوان فعالیت                                   | نوع فعالیت          | تعداد             |
|------|--|---------------------|-------------------|
| ۷    | کتاب و نشریات خریداری شده                      | تعداد کتب           | ۱۰۹۴              |
|      |  | خریداری شده به زبان | فارسی             |
|      |  | تعداد نشریات        | غیر فارسی         |
|      |  | خریداری شده به زبان | فارسی             |
| ۸    | کتاب چاپ شده<br>در سلسله انتشارات دانشگاه      | تصنیف               | ۰                 |
|      |  | تالیف               | ۱                 |
|      |  | ترجمه               | ۰                 |
|      |  | گردآوری             | ۰                 |
|      |  | تصحیح و نقد         | ۰                 |
| ۹    | کتاب چاپ شده<br>خارج از سلسله انتشارات دانشگاه | تصنیف               | ۰                 |
|      |  | تالیف               | ۰                 |
|      |  | ترجمه               | ۴                 |
|      |  | گردآوری             | ۱                 |
|      |  | تصحیح و نقد         | ۰                 |
| ۱۰   | مجلات علمی منتشر شده                           | نوع اعتبار علمی     | ISI               |
|      |  |                     | علمی پژوهشی       |
|      |  |                     | علمی              |
|      |  | وضعیت انتشار        | در شرف اخذ اعتبار |
|      |  |                     | در حال انتشار     |
|      |  |                     | در شرف انتشار     |
| ۱۱   | فرصت‌های مطالعاتی مصوب اعضای هیات علمی         | استاد               |                   |
|      |  | دانشیار             |                   |
|      |  | استادیار            |                   |
| ۱۲   | رتبه‌ها و جوایز علمی                           | جهان                |                   |
|      |  | کشور                |                   |
|      |  | استان               |                   |
|      |  | دانشگاه             |                   |



جدول ۳-۳-۳-۱: (ادامه)

| تعداد | نوع فعالیت  | عنوان فعالیت                   | تعداد |
|-------|---|--------------------------------|-------|
| ۱     | مراکز پژوهشی مصوب                                     | سایر فعالیت‌های پژوهشی دانشکده | ۱۳    |
| ۰     | قطب‌های علمی  |                                |       |
| ۳     | اختراعات و نوآوری‌های ثبت شده                         |                                |       |
| ۲     | نمایشگاه‌های برگزار شده                               |                                |       |
| ۲۲    | کارگاه‌های آموزشی برگزار شده                          |                                |       |
| ۸     | سخنرانی‌های علمی برگزار شده                           |                                |       |
| ۰     | دعوت از متخصصان خارجی و ایرانیان<br>مقیم خارج از کشور |                                |       |



## شاخص‌های حوزه پژوهشی دانشکده تربیت بدنی و علوم ورزشی

| ردیف | فرمول اندازه‌گیری  |
|------|--|
| ۱    | $\frac{۹}{۱۵} = \frac{\text{تعداد طرح‌های پژوهشی مصوب درون دانشگاهی (شماره ۲۰۱)}}{\text{تعداد اعضای هیات علمی}}$                   |
| ۲    | $\frac{۱۰}{۱۵} = \frac{\text{تعداد طرح‌های پژوهشی جاری درون دانشگاهی (شماره ۲۰۱)}}{\text{تعداد اعضای هیات علمی}}$                  |
| ۳    | $\frac{۴}{۱۵} = \frac{\text{تعداد طرح‌های پژوهشی خاتمه یافته درون دانشگاهی (شماره ۲۰۱)}}{\text{تعداد اعضای هیات علمی}}$            |
| ۴    | $\frac{۲}{۱۵} = \frac{\text{تعداد طرح‌های مصوب برون دانشگاهی (مدیریت ارتباط علمی دانشگاه و جامعه)}}{\text{تعداد اعضای هیات علمی}}$ |
| ۵    | $\frac{۱}{۱۵} = \frac{\text{تعداد طرح‌های جاری برون دانشگاهی (مدیریت ارتباط علمی دانشگاه و جامعه)}}{\text{تعداد اعضای هیات علمی}}$ |
| ۶    | $\frac{۴}{۴۴} = \frac{\text{تعداد مقاله‌های ISI}}{\text{تعداد کل مقاله‌ها*}}$  |
| ۷    | $\frac{۴۴}{۱۵} = \frac{\text{تعداد کل مقاله‌ها}}{\text{تعداد اعضای هیات علمی}}$  |
| ۸    | $\frac{۴}{۱۵} = \frac{\text{تعداد مقاله‌های ISI}}{\text{تعداد اعضای هیات علمی}}$   |
| ۹    | $\frac{۹}{۱۵} = \frac{\text{تعداد مقاله‌های علمی ترویجی و علمی}}{\text{تعداد اعضای هیات علمی}}$                                    |
| ۱۰   | $\frac{۷}{۱۵} = \frac{\text{تعداد رتبه‌ها و جوایز علمی}}{\text{تعداد اعضای هیات علمی}}$  |
| ۱۱   | $\frac{۰}{۱۵} = \frac{\text{تعداد فرصت‌های مطالعاتی مصوب اعضای هیات علمی}}{\text{تعداد اعضای هیات علمی}}$                          |

\* شامل ISI، علمی پژوهشی به زبان فارسی، علمی پژوهشی به زبان خارجی، علمی ترویجی، علمی و دایره المعارف می‌باشد.



## شاخص‌های حوزه پژوهشی دانشکده تربیت بدنی و علوم ورزشی: (ادامه)

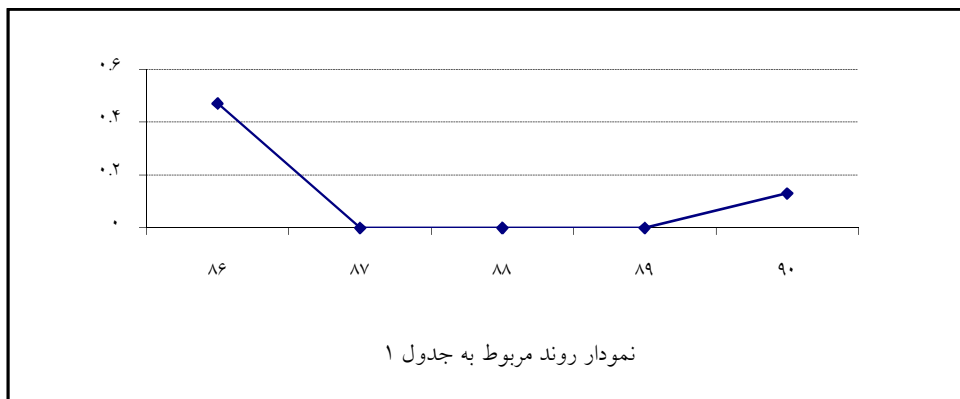
| ردیف | فرمول اندازه‌گیری   |
|------|---|
| ۱۲   | $\frac{\text{تعداد کتاب‌های تالیفی}}{\text{تعداد اعضای هیات علمی}} = \frac{۱}{۱۵} = ۰.۰۷$                             |
| ۱۳   | $\frac{\text{تعداد مجله‌های علمی پژوهشی}}{\text{تعداد کل مجله‌ها}} = \frac{۱}{۱} = ۱.۰۰$                              |
| ۱۴   | $\frac{\text{دعوت از متخصصان خارجی و ایرانیان مقیم خارج از کشور}}{\text{تعداد گروه‌های آموزشی}} = \frac{۰}{۱} = ۰.۰۰$ |



روند شاخص‌های برگزیده دانشکده تربیت بدنی و علوم ورزشی

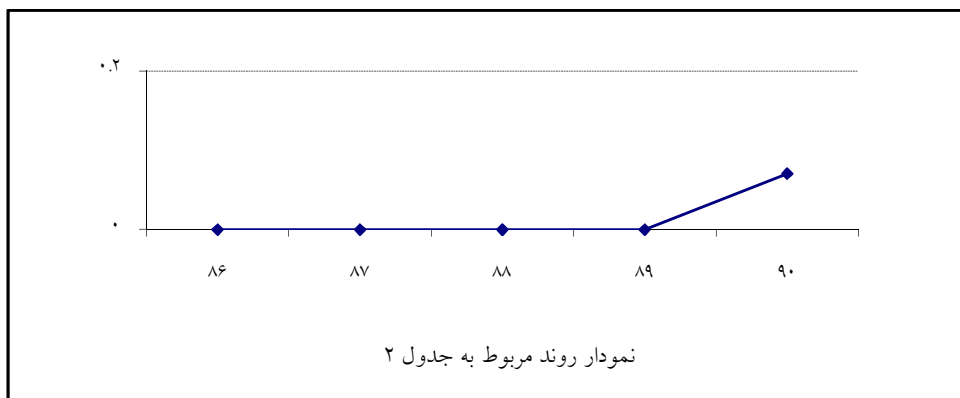
جدول ۱:

| شاخص                  |                       |                       |                       |                       | سال  |
|-----------------------|-----------------------|-----------------------|-----------------------|-----------------------|--|
| ۹۰                    | ۸۹                    | ۸۸                    | ۸۷                    | ۸۶                    |  |
| $\frac{۲}{۱۵} = ۰.۱۳$ | $\frac{۰}{۱۷} = ۰.۰۰$ | $\frac{۰}{۱۷} = ۰.۰۰$ | $\frac{۰}{۱۹} = ۰.۰۰$ | $\frac{۹}{۱۹} = ۰.۴۷$ | $\frac{\text{تعداد طرح‌های مصوب برون دانشگاهی}}{\text{تعداد اعضای هیات علمی}}$ |



جدول ۲:

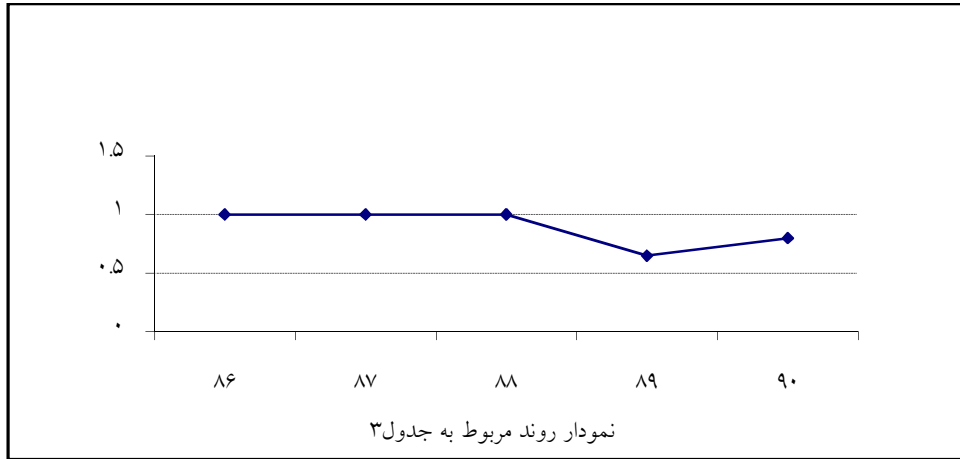
| شاخص                  |                       |                       |                       |                       | سال  |
|-----------------------|-----------------------|-----------------------|-----------------------|-----------------------|--|
| ۹۰                    | ۸۹                    | ۸۸                    | ۸۷                    | ۸۶                    |  |
| $\frac{۱}{۱۵} = ۰.۰۷$ | $\frac{۰}{۱۷} = ۰.۰۰$ | $\frac{۰}{۱۷} = ۰.۰۰$ | $\frac{۰}{۱۹} = ۰.۰۰$ | $\frac{۰}{۱۹} = ۰.۰۰$ | $\frac{\text{تعداد طرح‌های جاری برون دانشگاهی}}{\text{تعداد اعضای هیات علمی}}$ |





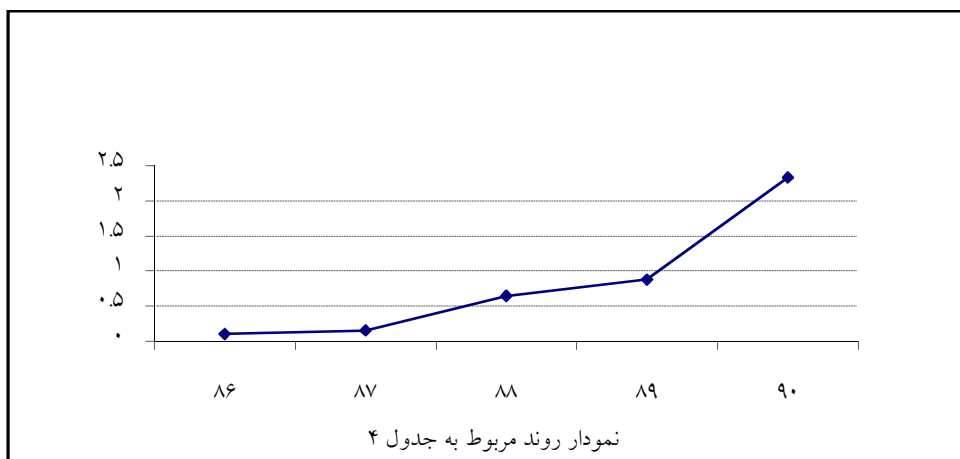
جدول ۳:

| سال                    |                        |                        |                      |                      | شاخص   |
|------------------------|------------------------|------------------------|----------------------|----------------------|--|
| ۹۰                     | ۸۹                     | ۸۸                     | ۸۷                   | ۸۶                   |  |
| $\frac{۳۵}{۴۴} = ۰.۸۰$ | $\frac{۱۵}{۲۳} = ۰.۶۵$ | $\frac{۱۱}{۱۱} = ۱.۰۰$ | $\frac{۳}{۳} = ۱.۰۰$ | $\frac{۲}{۲} = ۱.۰۰$ | تعداد مقاله‌های ISI و علمی پژوهشی<br>تعداد کل مقاله‌ها |



جدول ۴:

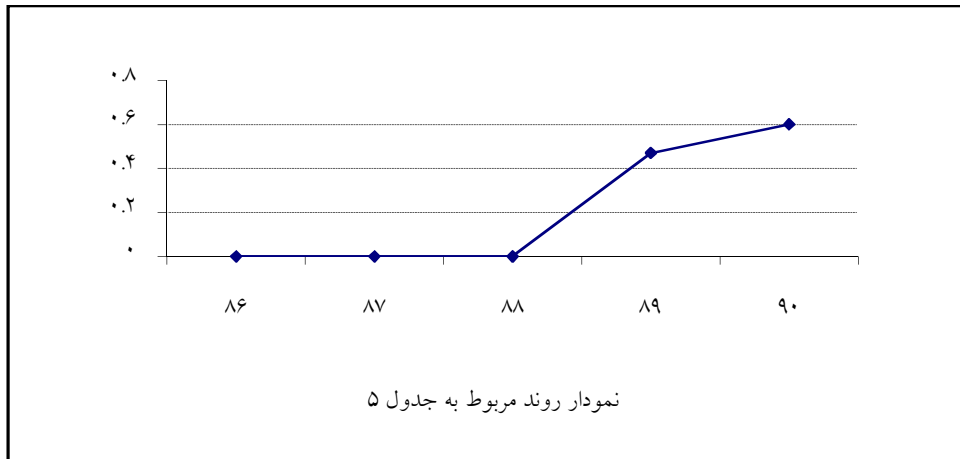
| سال                    |                        |                        |                       |                       | شاخص   |
|------------------------|------------------------|------------------------|-----------------------|-----------------------|--|
| ۹۰                     | ۸۹                     | ۸۸                     | ۸۷                    | ۸۶                    |  |
| $\frac{۳۵}{۱۵} = ۲.۳۳$ | $\frac{۱۵}{۱۷} = ۰.۸۸$ | $\frac{۱۱}{۱۷} = ۰.۶۴$ | $\frac{۳}{۱۹} = ۰.۱۶$ | $\frac{۲}{۱۹} = ۰.۱۱$ | تعداد مقاله‌های ISI و علمی پژوهشی<br>تعداد اعضای هیات علمی |





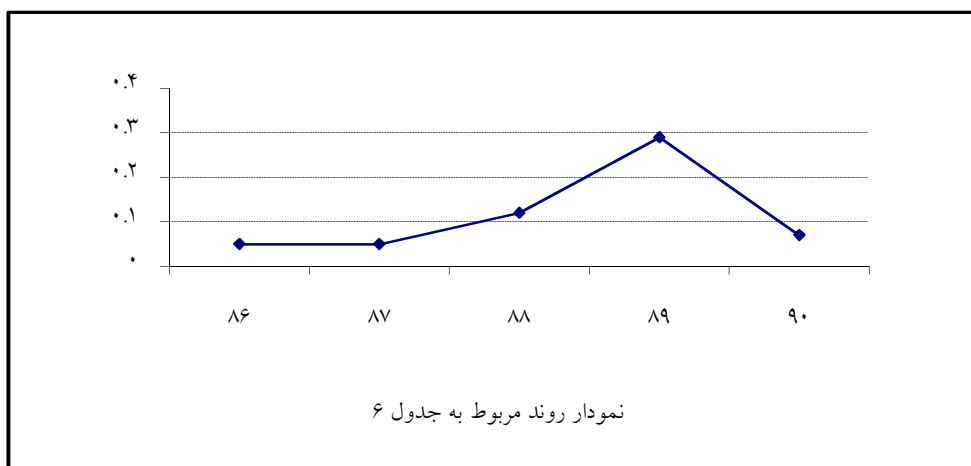
جدول ۵:

| سال                   |                       |                       |                       |                       | شاخص                               |
|-----------------------|-----------------------|-----------------------|-----------------------|-----------------------|------------------------------------|
| ۹۰                    | ۸۹                    | ۸۸                    | ۸۷                    | ۸۶                    | تعداد مقاله‌های علمی ترویجی و علمی |
| $\frac{9}{15} = 0.60$ | $\frac{8}{17} = 0.47$ | $\frac{0}{17} = 0.00$ | $\frac{0}{19} = 0.00$ | $\frac{0}{19} = 0.00$ | تعداد اعضای هیات علمی              |



جدول ۶:

| سال                   |                       |                       |                       |                       | شاخص                  |
|-----------------------|-----------------------|-----------------------|-----------------------|-----------------------|-----------------------|
| ۹۰                    | ۸۹                    | ۸۸                    | ۸۷                    | ۸۶                    | تعداد کتاب‌های تالیفی |
| $\frac{1}{15} = 0.07$ | $\frac{5}{17} = 0.29$ | $\frac{2}{17} = 0.12$ | $\frac{1}{19} = 0.05$ | $\frac{1}{19} = 0.05$ | تعداد اعضای هیات علمی |







جدول ۷:

| سال                  |                      |                      |      |      | شاخص                       |
|----------------------|----------------------|----------------------|------|------|----------------------------|
| ۹۰                   | ۸۹                   | ۸۸                   | ۸۷   | ۸۶   |                            |
| $\frac{1}{1} = 1.00$ | $\frac{1}{1} = 1.00$ | $\frac{0}{1} = 0.00$ | ۰.۰۰ | ۰.۰۰ | تعداد مجله‌های علمی پژوهشی |
|                      |                      |                      |      |      | تعداد کل مجله‌ها           |

