



جمهوری اسلامی ایران

ریاست جمهوری

بسمه تعالی

معاون توسعه مدیریت و سرمایه انسانی رئیس جمهور

شماره: ۲۰۰/۴۱۹۲۵

تاریخ: ۱۳۸۹/۸/۱۲

پوست:

بخشنامه به استانداران سراسر کشور

حسب موافقت مقام محترم ریاست جمهوری اسلامی ایران با ساختار تشکیلاتی مجتمع‌های اداری مستقر در سطح شهرستانی و بخش در اجرای ماده ۲ آیین‌نامه اجرایی بند "ط" ماده ۲۹ قانون مدیریت خدمات کشوری به پیوست نمودارهای سازمانی مجتمع‌های مزبور ابلاغ می‌گردد.

مقتضی است ترتیبی اتخاذ فرمایید تا در اجرای آیین‌نامه اجرایی ماده مذکور از طریق فرمانداری‌ها مجتمع‌های اداری در شهرستان‌های با جمعیت کمتر از ۷۰/۰۰۰ نفر و بخش‌های با جمعیت کمتر از ۳۰/۰۰۰ نفر تشکیل و سازماندهی شوند.

لطف‌اله فروزنده دهکردی

صندوق پستی: ۱۵۸۷۵-۴۳۴۴ کد پستی: ۱۵۸۷۷۷۳۴۹۹

WWW.MDHC.IR آدرس وبگاه:

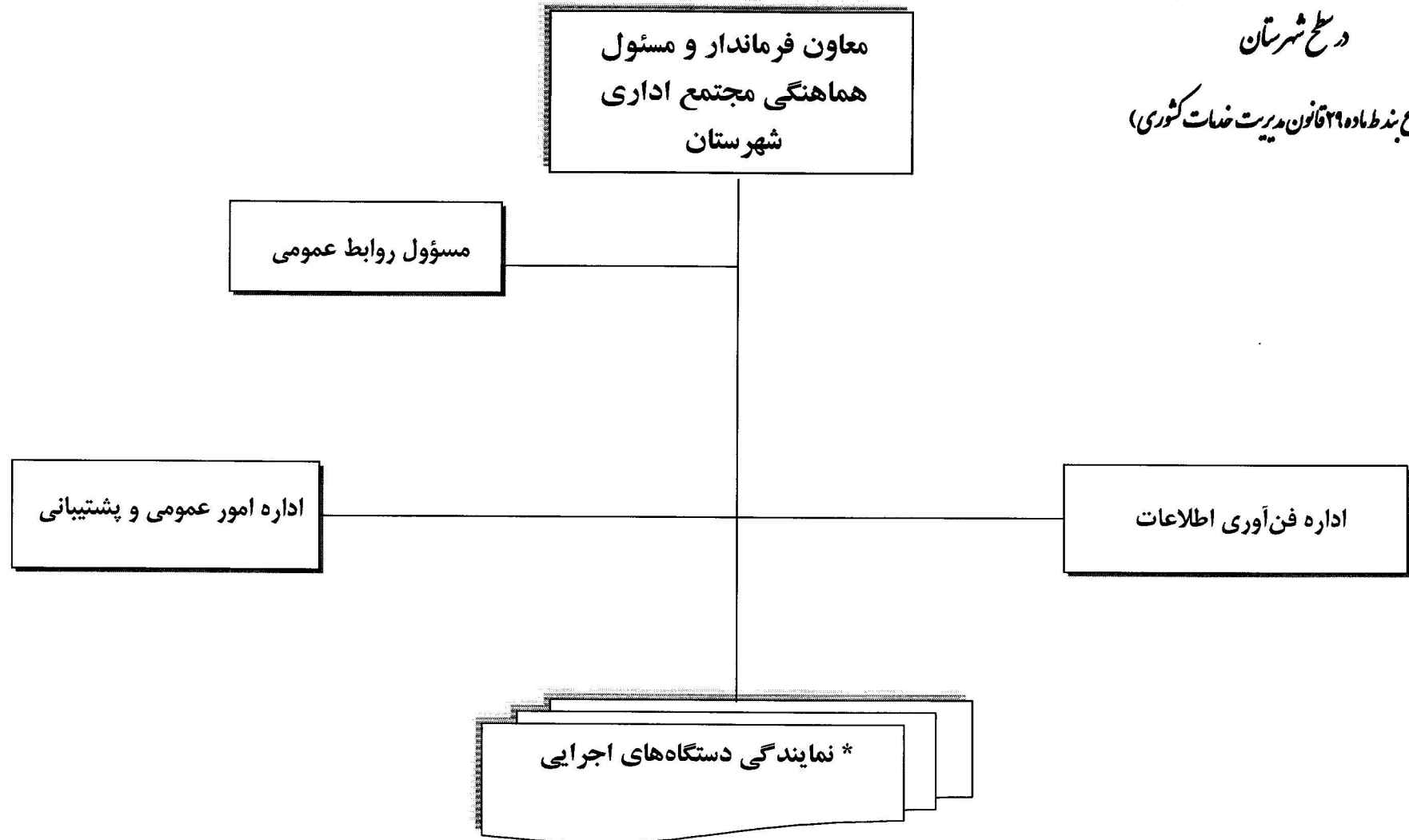
تهران، خیابان شهید بخشی، نبش میرعاد شماره ۱۶

تلفن: ۸۸۷۵۱۰۸۱-۹ دورنگار: ۸۸۵۴۶۹۲۹

ساختار تشکیلاتی مجتمع‌های اداری مستر

در سطح شهرستان

(موضوع بند ماده ۲۹ قانون مدیریت خدمات کشوری)

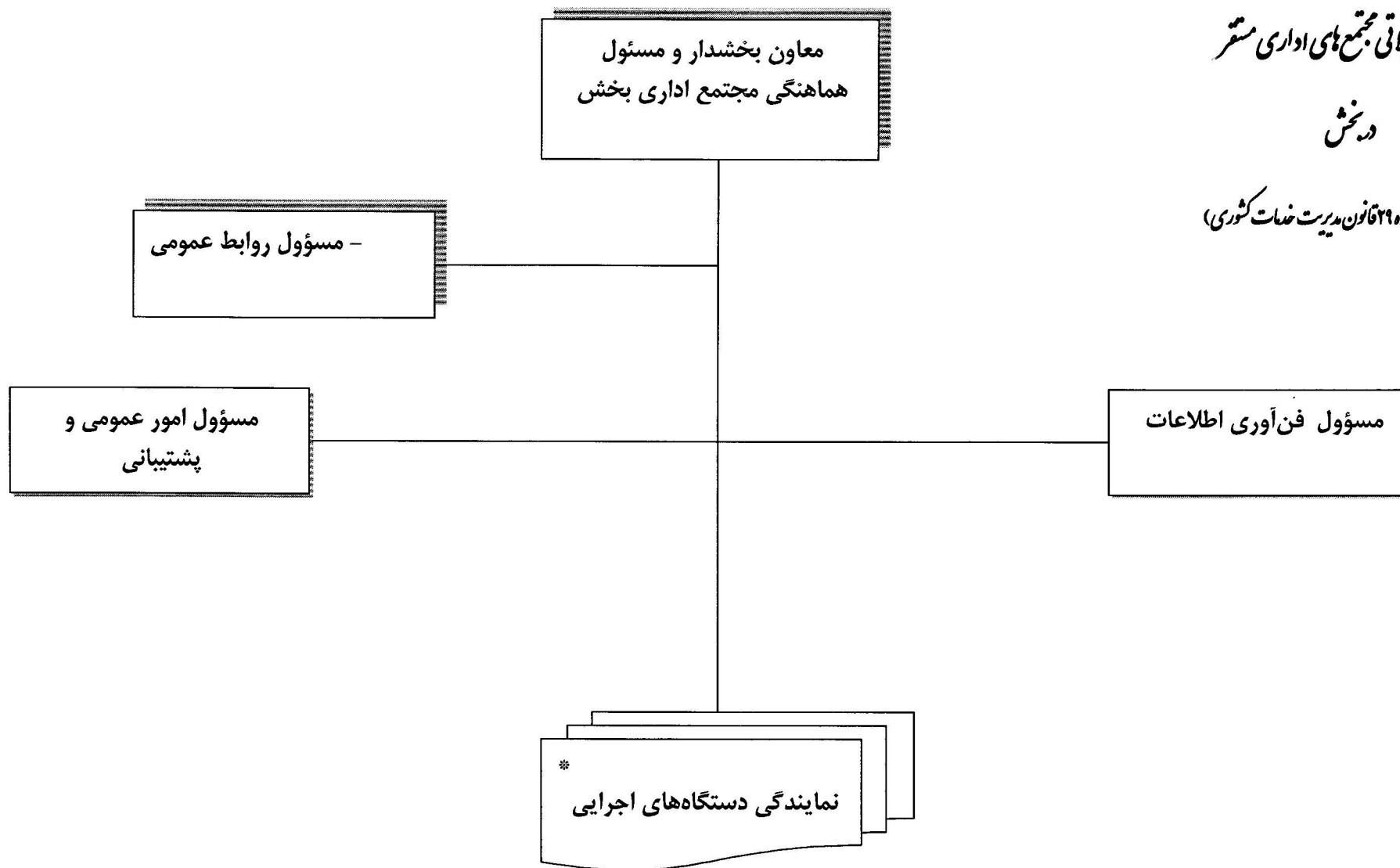


* ایجاد نمایندگی دستگاه‌های اجرایی براساس بررسی شاخص‌های فعالیت و و فاصله شهرستان از مرکز استان یا شهرستان مجاور بنا به پیشنهاد دستگاه (یا استاندار) توسط معاونت توسعه مدیریت و سرمایه انسانی رییس‌جمهور تعیین می‌شود.
پست‌های سازمانی نمایندگی‌های مستقر در مجتمع به تناسب حجم فعالیت‌ها صرفاً پست‌های تخصصی دستگاه خواهند بود و خدمات پشتیبانی از طریق پست‌های فرمانداری مستقر در اداره امور عمومی و پشتیبانی و فناوری اطلاعات تأمین خواهد شد.

ساختار تشکیلاتی مجتمع های اداری مستقر

در بخش

(موضوع بند ماده ۲۹ قانون مدیریت خدمات کشوری)



* ایجاد نمایندگی دستگاه های اجرایی براساس بررسی شاخص های فعالیت و فاصله بخش از مرکز شهرستان بنا به پیشنهاد دستگاه (یا استاندار) توسط معاونت توسعه مدیریت و سرمایه انسانی رییس جمهور تعیین می شود.
پست های سازمانی نمایندگی های مستقر در مجتمع به تناسب حجم فعالیت ها صرفاً پست های تخصصی دستگاه خواهند بود و خدمات پشتیبانی از طریق پست های بخشدار مستقر در واحدهای امور عمومی و پشتیبانی و فناوری اطلاعات تأمین خواهد شد.