



۵-۱۰-۲ منابع انسانی

جدول ۵-۱۰-۲-۱: تعداد اعضای هیات علمی دانشکده معماری و شهرسازی به تفکیک گروه آموزشی و مرتبه علمی

مرتبه علمی	مربی	استادیار	دانشیار	استاد	گروه آموزشی
					جمع
	۰	۳	۰	۰	شهرسازی
	۰	۲	۱	۰	معماری
	۰	۵	۱	۰	جمع

جدول ۵-۱۰-۲-۲: تعداد اعضای هیات علمی دانشکده معماری و شهرسازی به تفکیک گروه آموزشی و سابقه خدمت

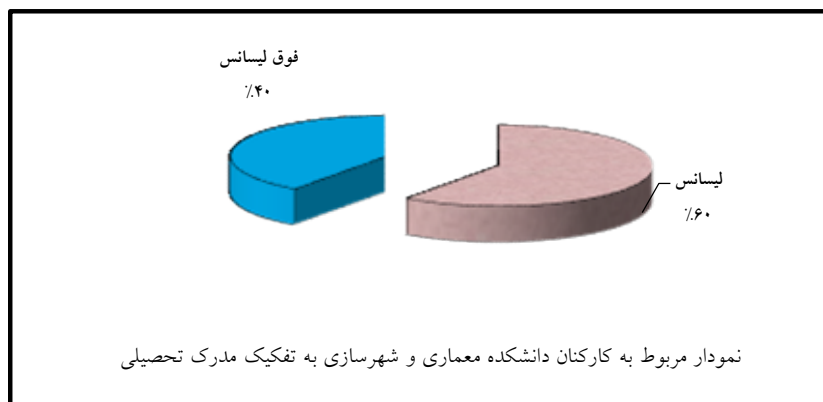
سابقه خدمت	زیر ۶ سال	۶ تا ۱۰ سال	۱۱ تا ۱۵ سال	۱۶ تا ۲۰ سال	۲۱ تا ۲۵ سال	بالای ۲۵ سال	گروه آموزشی
							جمع
	۳	۰	۰	۰	۰	۰	شهرسازی
	۰	۳	۰	۰	۰	۰	معماری
	۳	۳	۰	۰	۰	۰	جمع

جدول ۵-۱۰-۲-۳: تعداد کارکنان غیر هیات علمی دانشکده معماری و شهرسازی به تفکیک مدرک تحصیلی، جنسیت و وضعیت استخدامی

وضعیت استخدامی	مدرک تحصیلی	پیمانی	رسمی آزمایشی	رسمی قطعی	روزمزد بیمه‌ای	قراردادی	جمع
							جمع
	لیسانس	۰	۰	۲	۰	۱	۳
	فوق لیسانس	۰	۰	۱	۰	۱	۲
	جمع	۰	۰	۳	۰	۲	۵

جدول ۵-۱۰-۲-۴: تعداد کارکنان غیر هیات علمی دانشکده معماری و شهرسازی به تفکیک مدرک تحصیلی و سابقه خدمت

سابقه خدمت	مدرک تحصیلی	زیر ۶ سال	۶ تا ۱۰ سال	۱۱ تا ۱۵ سال	۱۶ تا ۲۰ سال	۲۱ تا ۲۵ سال	بالای ۲۵ سال	جمع
								جمع
	لیسانس	۱	۱	۰	۰	۱	۰	۳
	فوق لیسانس	۰	۰	۱	۰	۰	۱	۲
	جمع	۱	۱	۱	۰	۱	۱	۵



شاخص‌های دانشکده معماری و شهرسازی

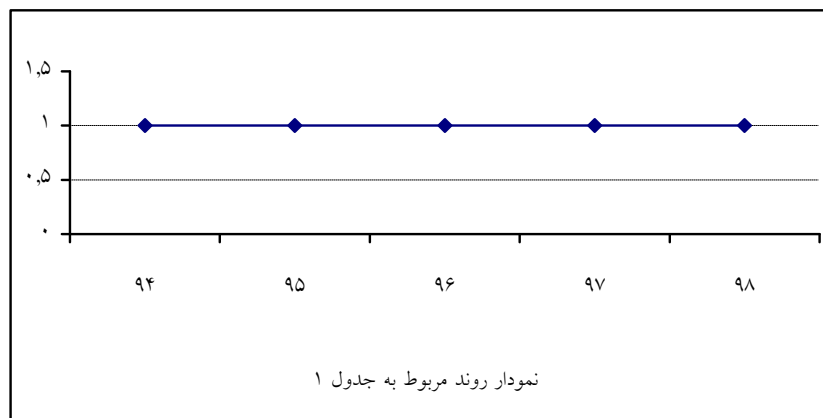
ردیف	فرمول اندازه‌گیری
۱	$\frac{\text{تعداد اعضای هیات علمی با رتبه استادیار به بالا}}{\text{تعداد اعضای هیات علمی}} = \frac{۶}{۶} = ۱$
۲	$\frac{\text{تعداد اعضای هیات علمی با رتبه مربی}}{\text{تعداد اعضای هیات علمی}} = \frac{۰}{۶} = ۰$
۳	$\frac{\text{تعداد کل کارکنان}}{\text{تعداد اعضای هیات علمی}} = \frac{۵}{۶} = ۰,۸۳$
۴	$\frac{\text{تعداد دانشجویان جاری}}{\text{تعداد کل کارکنان}} = \frac{۳۵۹}{۵} = ۷۱,۸$
۵	$\frac{\text{تعداد کارکنان رسمی}}{\text{تعداد کل کارکنان}} = \frac{۳}{۵} = ۰,۶$
۶	$\frac{\text{تعداد کارکنان پیمانی}}{\text{تعداد کل کارکنان}} = \frac{۰}{۵} = ۰$
۷	$\frac{\text{تعداد کارکنان قراردادی}}{\text{تعداد کل کارکنان}} = \frac{۲}{۵} = ۰,۴$
۸	$\frac{\text{تعداد کارکنان روزمزد بیمه‌ای}}{\text{تعداد کل کارکنان}} = \frac{۰}{۵} = ۰$
۹	$\frac{\text{تعداد کارکنان با تحصیلات دیپلم و زیر دیپلم}}{\text{تعداد کل کارکنان}} = \frac{۰}{۵} = ۰$
۱۰	$\frac{\text{تعداد کارکنان با تحصیلات فوق دیپلم به بالا}}{\text{تعداد کل کارکنان}} = \frac{۵}{۵} = ۱$
۱۱	$\frac{\text{سطح زیربنای دانشکده}}{\text{تعداد دانشجویان جاری}} = \frac{۶۳۷۵}{۳۵۹} = ۱۷,۷۶$



روند شاخص‌های برگزیده دانشکده معماری و شهرسازی

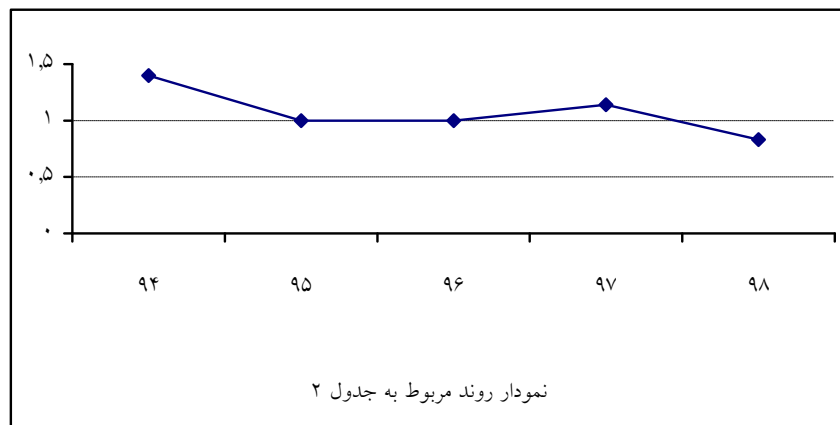
جدول ۱:

سال					شاخص
۹۸	۹۷	۹۶	۹۵	۹۴	
۱	۱	۱	۱	۱	تعداد اعضای هیات علمی با رتبه استادیار به بالا
					تعداد اعضای هیات علمی



جدول ۲:

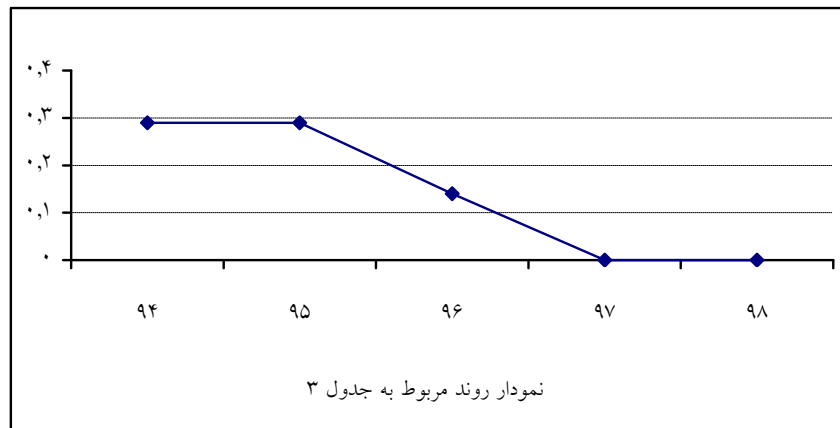
سال					شاخص
۹۸	۹۷	۹۶	۹۵	۹۴	
۰,۸۳	۱,۱۴	۱	۱	۱,۴	تعداد کل کارکنان
					تعداد اعضای هیات علمی





جدول ۳:

سال					شاخص
۹۸	۹۷	۹۶	۹۵	۹۴	
					تعداد کارکنان با تحصیلات دیپلم و زیر دیپلم
۰	۰	۰,۱۴	۰,۲۹	۰,۲۹	تعداد کل کارکنان



جدول ۴:

سال					شاخص
۹۸	۹۷	۹۶	۹۵	۹۴	
					تعداد کارکنان با تحصیلات فوق دیپلم و بالاتر
۱	۱	۰,۸۶	۰,۷۱	۰,۷۱	تعداد کل کارکنان

