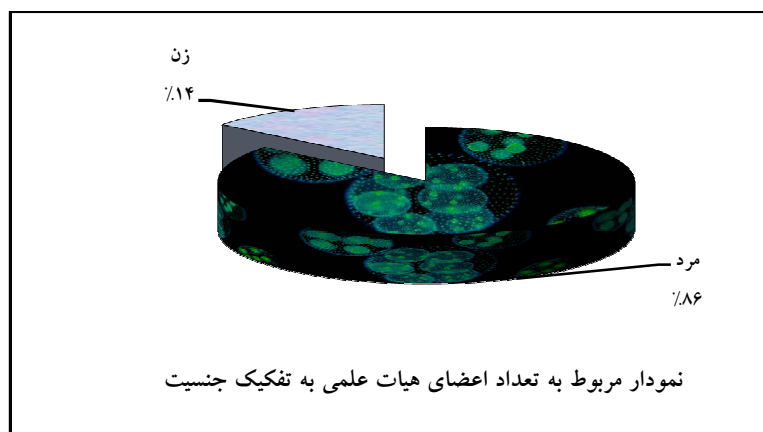




۲-۲-۳ مدیریت کارگزینی و رفاه

جدول ۲-۳-۱: تعداد اعضای هیات علمی به تفکیک دانشکده/ پژوهشکده و جنسیت

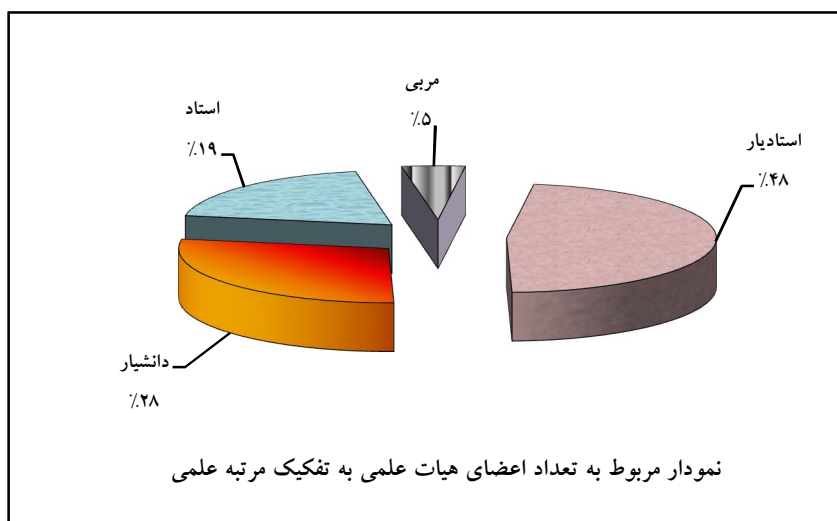
| جمع | مرد | زن | جنسیت |
|-----|-----|-----|---------------------------------------|
| | | | دانشکده/ پژوهشکده |
| ۱۰۱ | ۷۵ | ۲۶ | دانشکده ادبیات و علوم انسانی |
| ۵۷ | ۵۰ | ۷ | دانشکده الهیات و معارف اسلامی |
| ۱۸ | ۱۱ | ۷ | دانشکده تربیت بدنی و علوم ورزشی |
| ۵۲ | ۴۴ | ۸ | دانشکده دامپزشکی |
| ۱۰۱ | ۸۳ | ۱۸ | دانشکده علوم |
| ۶۷ | ۶۳ | ۴ | دانشکده علوم اداری و اقتصادی |
| ۳۳ | ۲۶ | ۷ | دانشکده علوم تربیتی و روانشناسی |
| ۴۲ | ۳۴ | ۸ | دانشکده علوم ریاضی |
| ۱۱۵ | ۱۰۴ | ۱۱ | دانشکده کشاورزی |
| ۵ | ۳ | ۲ | دانشکده معماری و شهرسازی و هنر اسلامی |
| ۱۳ | ۱۲ | ۱ | دانشکده منابع طبیعی و محیط زیست |
| ۱۴۹ | ۱۴۲ | ۷ | دانشکده مهندسی |
| ۵ | ۳ | ۲ | پژوهشکده علوم گیاهی |
| ۱ | ۱ | ۰ | گروه پژوهشی علوم زلزله |
| ۱ | ۱ | ۰ | مرکز تحقیقات انار |
| ۷۶۰ | ۶۵۲ | ۱۰۸ | جمع |

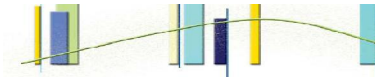




جدول ۲-۲-۳: تعداد اعضای هیات علمی به تفکیک دانشکده / پژوهشکده و مرتبه علمی

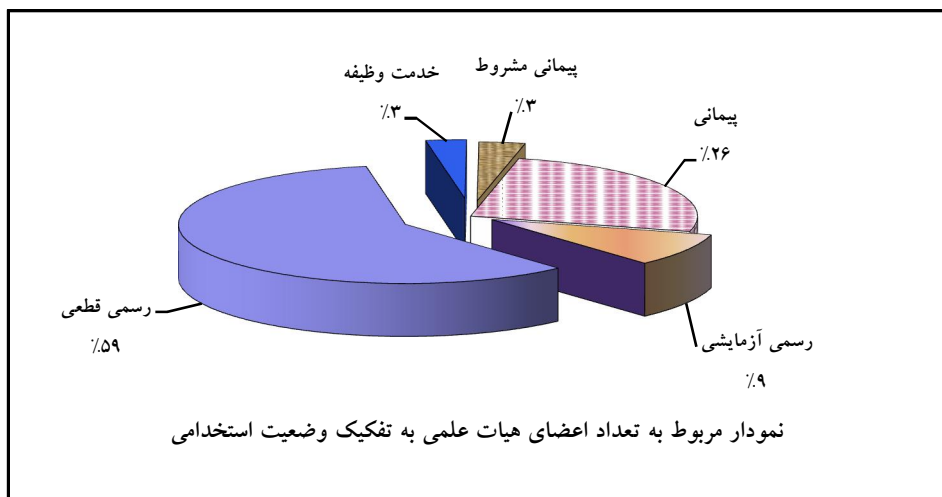
| مرتبه علمی | دانشکده / پژوهشکده | | | |
|---------------------------------------|--------------------|------------|------------|------------|
| | مربی | استادیار | دانشیار | استاد |
| دانشکده ادبیات و علوم انسانی | ۱۱ | ۴۸ | ۳۳ | ۹ |
| دانشکده الهیات و معارف اسلامی | ۳ | ۳۶ | ۱۵ | ۳ |
| دانشکده تربیت بدنی و علوم ورزشی | ۳ | ۸ | ۷ | ۰ |
| دانشکده دامپزشکی | ۰ | ۲۷ | ۱۶ | ۹ |
| دانشکده علوم | ۱ | ۳۵ | ۳۱ | ۳۴ |
| دانشکده علوم اداری و اقتصادی | ۴ | ۴۱ | ۱۶ | ۶ |
| دانشکده علوم تربیتی و روانشناسی | ۲ | ۱۹ | ۷ | ۵ |
| دانشکده علوم ریاضی | ۰ | ۱۷ | ۷ | ۱۸ |
| دانشکده کشاورزی | ۳ | ۵۳ | ۳۲ | ۲۷ |
| دانشکده معماری و شهرسازی و هنر اسلامی | ۱ | ۴ | ۰ | ۰ |
| دانشکده منابع طبیعی و محیط زیست | ۳ | ۷ | ۳ | ۰ |
| دانشکده مهندسی | ۴ | ۶۱ | ۴۷ | ۳۷ |
| پژوهشکده علوم گیاهی | ۱ | ۴ | ۰ | ۰ |
| گروه پژوهشی علوم زلزله | ۰ | ۱ | ۰ | ۰ |
| مرکز تحقیقات انار | ۱ | ۰ | ۰ | ۰ |
| جمع | ۳۷ | ۳۶۱ | ۲۱۴ | ۱۴۸ |

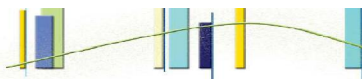




جدول ۲-۲-۳: تعداد اعضای هیات علمی به تفکیک دانشکده / پژوهشکده و وضعیت استخدامی

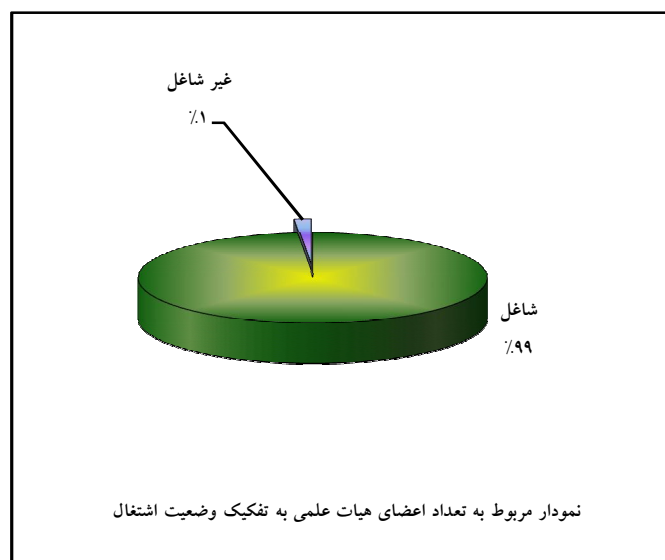
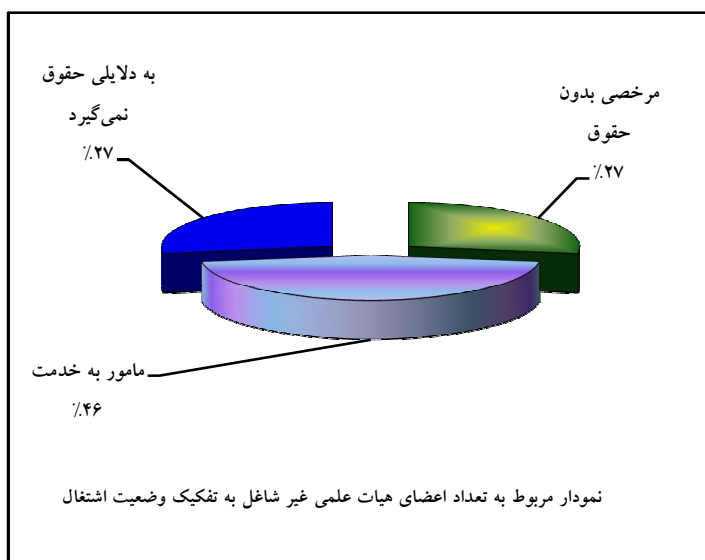
| جمع | رسمی قطعی | رسمی آزمایشی | پیمانی | پیمانی مشروط | خدمت وظیفه | وضعیت استخدامی |
|-----|--------------|-----------------|--------|-----------------|---------------|---------------------------------------|
| | | | | | | دانشکده / پژوهشکده |
| ۱۰۱ | ۵۵ | ۱۳ | ۲۸ | ۴ | ۱ | دانشکده ادبیات و علوم انسانی |
| ۵۷ | ۳۵ | ۵ | ۱۲ | ۵ | ۰ | دانشکده الهیات و معارف اسلامی |
| ۱۸ | ۱۱ | ۴ | ۲ | ۰ | ۱ | دانشکده تربیت بدنی و علوم ورزشی |
| ۵۲ | ۳۰ | ۳ | ۱۵ | ۲ | ۲ | دانشکده دامپزشکی |
| ۱۰۱ | ۷۱ | ۵ | ۲۱ | ۲ | ۲ | دانشکده علوم |
| ۶۷ | ۳۶ | ۶ | ۲۳ | ۲ | ۰ | دانشکده علوم اداری و اقتصادی |
| ۳۳ | ۱۸ | ۴ | ۱۰ | ۱ | ۰ | دانشکده علوم تربیتی و روانشناسی |
| ۴۲ | ۲۸ | ۳ | ۱۰ | ۰ | ۱ | دانشکده علوم ریاضی |
| ۱۱۵ | ۷۰ | ۷ | ۲۹ | ۳ | ۶ | دانشکده کشاورزی |
| ۵ | ۰ | ۰ | ۴ | ۱ | ۰ | دانشکده معماری و شهرسازی و هنر اسلامی |
| ۱۳ | ۲ | ۳ | ۷ | ۱ | ۰ | دانشکده منابع طبیعی و محیط زیست |
| ۱۴۹ | ۹۲ | ۱۳ | ۳۲ | ۴ | ۸ | دانشکده مهندسی |
| ۵ | ۰ | ۳ | ۲ | ۰ | ۰ | پژوهشکده علوم گیاهی |
| ۱ | ۰ | ۰ | ۰ | ۰ | ۱ | گروه پژوهشی علوم زلزله |
| ۱ | ۰ | ۰ | ۱ | ۰ | ۰ | مرکز تحقیقات انار |
| ۷۶۰ | ۴۴۸ | ۶۹ | ۱۹۶ | ۲۵ | ۲۲ | جمع |

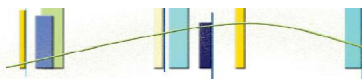




جدول ۲-۲-۳-۴: تعداد اعضای هیات علمی به تفکیک دانشکده / پژوهشکده و وضعیت اشتغال

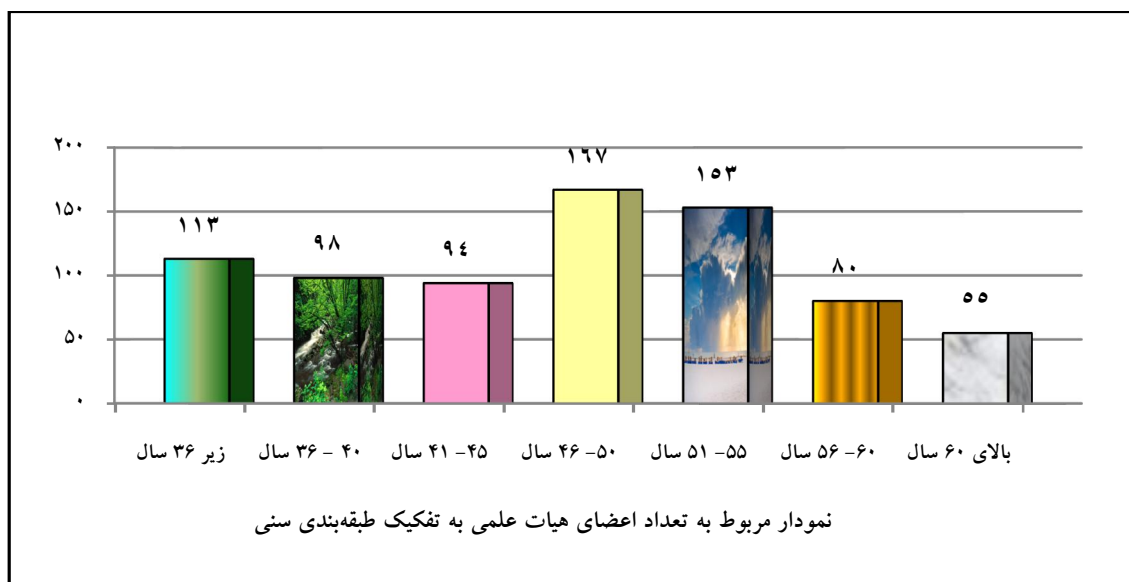
| جمع | به دلایلی حقوق نمی گیرد | مامور به خدمت | مرخصی بدون حقوق | شاغل | وضعیت اشتغال |
|-----|-------------------------|---------------|-----------------|------|---------------------------------------|
| | | | | | دانشکده / پژوهشکده |
| ۱۰۱ | ۱ | ۰ | ۱ | ۹۹ | دانشکده ادبیات و علوم انسانی |
| ۵۷ | ۰ | ۰ | ۰ | ۵۷ | دانشکده الهیات و معارف اسلامی |
| ۱۸ | ۰ | ۰ | ۰ | ۱۸ | دانشکده تربیت بدنی و علوم ورزشی |
| ۵۲ | ۰ | ۰ | ۰ | ۵۲ | دانشکده دامپزشکی |
| ۱۰۱ | ۰ | ۴ | ۰ | ۹۷ | دانشکده علوم |
| ۶۷ | ۰ | ۰ | ۰ | ۶۷ | دانشکده علوم اداری و اقتصادی |
| ۳۳ | ۰ | ۰ | ۰ | ۳۳ | دانشکده علوم تربیتی و روانشناسی |
| ۴۲ | ۰ | ۰ | ۰ | ۴۲ | دانشکده علوم ریاضی |
| ۱۱۵ | ۱ | ۰ | ۰ | ۱۱۴ | دانشکده کشاورزی |
| ۵ | ۰ | ۰ | ۰ | ۵ | دانشکده معماری و شهرسازی و هنر اسلامی |
| ۱۳ | ۰ | ۱ | ۱ | ۱۱ | دانشکده منابع طبیعی و محیط زیست |
| ۱۴۹ | ۰ | ۰ | ۱ | ۱۴۸ | دانشکده مهندسی |
| ۵ | ۱ | ۰ | ۰ | ۴ | پژوهشکده علوم گیاهی |
| ۱ | ۰ | ۰ | ۰ | ۱ | گروه پژوهشی علوم زلزله |
| ۱ | ۰ | ۰ | ۰ | ۱ | مرکز تحقیقات انار |
| ۷۶۰ | ۳ | ۵ | ۳ | ۷۴۹ | جمع |

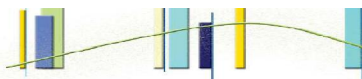




جدول ۲-۲-۳: تعداد اعضای هیات علمی به تفکیک دانشکده / پژوهشکده و طبقه‌بندی سنی

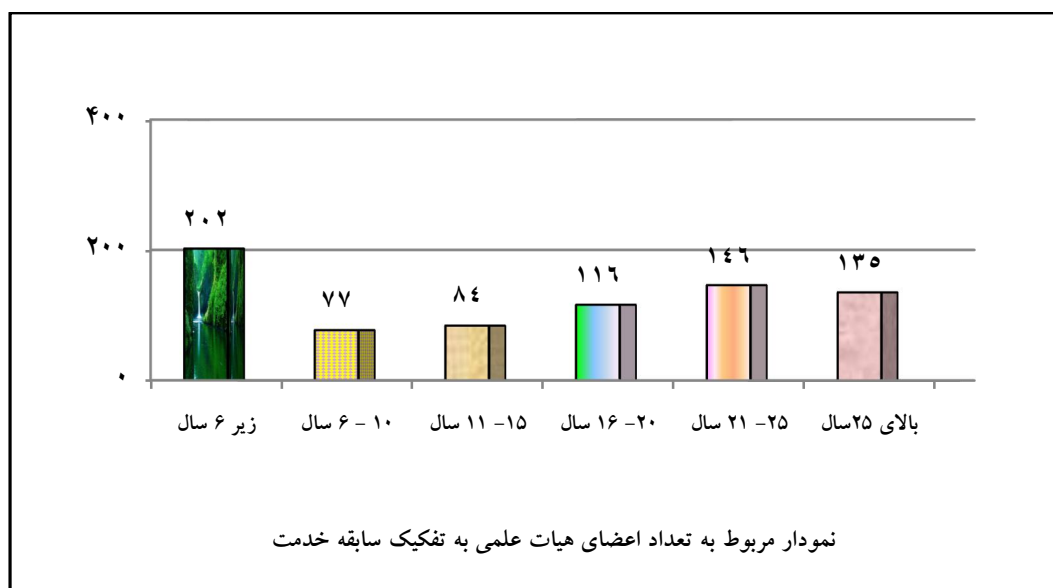
| جمع | بالای ۶۰ سال | تا ۵۶ سال | تا ۵۱ سال | تا ۴۶ سال | تا ۴۱ سال | تا ۳۶ سال | زیر ۳۶ سال | طبقه‌بندی سنی | دانشکده / پژوهشکده |
|-----|--------------|-----------|-----------|-----------|-----------|-----------|------------|---------------|---------------------------------------|
| | | | | | | | | سال | سال |
| ۱۰۱ | ۶ | ۱۷ | ۱۷ | ۱۸ | ۱۷ | ۸ | ۱۸ | | دانشکده ادبیات و علوم انسانی |
| ۵۷ | ۳ | ۶ | ۱۶ | ۱۶ | ۴ | ۵ | ۷ | | دانشکده الهیات و معارف اسلامی |
| ۱۸ | ۰ | ۰ | ۳ | ۷ | ۴ | ۱ | ۳ | | دانشکده تربیت بدنی و علوم ورزشی |
| ۵۲ | ۱ | ۱ | ۱۱ | ۱۸ | ۳ | ۱۱ | ۷ | | دانشکده دامپزشکی |
| ۱۰۱ | ۲۳ | ۶ | ۱۴ | ۲۷ | ۱۱ | ۹ | ۱۱ | | دانشکده علوم |
| ۶۷ | ۱ | ۱۳ | ۱۳ | ۱۸ | ۵ | ۱۰ | ۷ | | دانشکده علوم اداری و اقتصادی |
| ۳۳ | ۱ | ۲ | ۶ | ۱۱ | ۶ | ۴ | ۳ | | دانشکده علوم تربیتی و روانشناسی |
| ۴۲ | ۳ | ۵ | ۶ | ۸ | ۷ | ۳ | ۱۰ | | دانشکده علوم ریاضی |
| ۱۱۵ | ۵ | ۱۵ | ۲۹ | ۱۷ | ۱۴ | ۲۱ | ۱۴ | | دانشکده کشاورزی |
| ۵ | ۰ | ۰ | ۰ | ۰ | ۰ | ۵ | ۰ | | دانشکده معماری و شهرسازی و هنر اسلامی |
| ۱۳ | ۰ | ۰ | ۱ | ۱ | ۳ | ۵ | ۳ | | دانشکده منابع طبیعی و محیط زیست |
| ۱۴۹ | ۱۲ | ۱۵ | ۳۷ | ۲۶ | ۱۸ | ۱۴ | ۲۷ | | دانشکده مهندسی |
| ۵ | ۰ | ۰ | ۰ | ۰ | ۲ | ۰ | ۱ | | پژوهشکده علوم گیاهی |
| ۱ | ۰ | ۰ | ۰ | ۰ | ۰ | ۰ | ۱ | | گروه پژوهشی علوم زلزله |
| ۱ | ۰ | ۰ | ۰ | ۰ | ۰ | ۰ | ۱ | | مرکز تحقیقات انار |
| ۷۶۰ | ۵۵ | ۸۰ | ۱۵۳ | ۱۶۷ | ۹۴ | ۹۸ | ۱۱۳ | | جمع |





جدول ۲-۲-۳-۶: تعداد اعضای هیات علمی به تفکیک دانشکده/ پژوهشکده و سابقه خدمت

| جمع | بالای ۲۵ سال | ۲۱ تا ۲۵ سال | ۱۶ تا ۲۰ سال | ۱۱ تا ۱۵ سال | ۶ تا ۱۰ سال | زیر ۶ سال | سابقه خدمت |
|-----|--------------|--------------|--------------|--------------|-------------|-----------|---------------------------------------|
| | | | | | | | دانشکده / پژوهشکده |
| ۱۰۱ | ۲۴ | ۲۰ | ۱۲ | ۵ | ۱۲ | ۲۸ | دانشکده ادبیات و علوم انسانی |
| ۵۷ | ۷ | ۱۳ | ۹ | ۸ | ۷ | ۱۳ | دانشکده الهیات و معارف اسلامی |
| ۱۸ | ۱ | ۲ | ۱۰ | ۱ | ۱ | ۳ | دانشکده تربیت بدنی و علوم ورزشی |
| ۵۲ | ۵ | ۱۴ | ۱۰ | ۲ | ۷ | ۱۴ | دانشکده دامپزشکی |
| ۱۰۱ | ۳۰ | ۱۰ | ۱۸ | ۱۱ | ۶ | ۲۶ | دانشکده علوم |
| ۶۷ | ۶ | ۱۸ | ۱۲ | ۱۰ | ۷ | ۱۴ | دانشکده علوم اداری و اقتصادی |
| ۳۳ | ۴ | ۱۰ | ۵ | ۴ | ۱ | ۹ | دانشکده علوم تربیتی و روانشناسی |
| ۴۲ | ۷ | ۴ | ۱۰ | ۶ | ۷ | ۸ | دانشکده علوم ریاضی |
| ۱۱۵ | ۲۲ | ۲۵ | ۱۵ | ۱۳ | ۸ | ۳۲ | دانشکده کشاورزی |
| ۵ | ۰ | ۰ | ۰ | ۰ | ۰ | ۵ | دانشکده معماری و شهرسازی و هنر اسلامی |
| ۱۳ | ۱ | ۰ | ۱ | ۲ | ۳ | ۶ | دانشکده منابع طبیعی و محیط زیست |
| ۱۴۹ | ۲۸ | ۳۰ | ۱۴ | ۲۰ | ۱۷ | ۴۰ | دانشکده مهندسی |
| ۵ | ۰ | ۰ | ۰ | ۲ | ۱ | ۲ | پژوهشکده علوم گیاهی |
| ۱ | ۰ | ۰ | ۰ | ۰ | ۰ | ۱ | گروه پژوهشی علوم زلزله |
| ۱ | ۰ | ۰ | ۰ | ۰ | ۰ | ۱ | مرکز تحقیقات انار |
| ۷۶۰ | ۱۳۵ | ۱۴۶ | ۱۱۶ | ۸۴ | ۷۷ | ۲۰۲ | جمع |





جدول ۲-۲-۳-۷: تعداد اعضای هیات علمی به تفکیک مرتبه علمی و سابقه خدمت

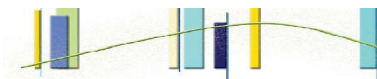
(برحسب نفر)

| جمع | بالای ۲۵ سال | ۲۱ تا ۲۵ سال | ۱۶ تا ۲۰ سال | ۱۱ تا ۱۵ سال | ۶ تا ۱۰ سال | زیر ۶ سال | سابقه خدمت |
|-----|-----------------|-----------------|-----------------|-----------------|----------------|-----------|------------|
| | | | | | | | مرتبه علمی |
| ۳۷ | ۱۰ | ۸ | ۵ | ۳ | ۸ | ۳ | مربی |
| ۳۶۱ | ۱۶ | ۴۲ | ۳۳ | ۲۸ | ۴۸ | ۱۹۴ | استادیار |
| ۲۱۴ | ۳۷ | ۶۴ | ۵۲ | ۳۷ | ۱۹ | ۵ | دانشیار |
| ۱۴۸ | ۷۲ | ۳۲ | ۲۶ | ۱۶ | ۲ | ۰ | استاد |
| ۷۶۰ | ۱۳۵ | ۱۴۶ | ۱۱۶ | ۸۴ | ۷۷ | ۲۰۲ | جمع |

جدول ۲-۲-۳-۸: تعداد اعضای هیات علمی به تفکیک مرتبه علمی و سابقه خدمت

(برحسب درصد)

| درصد از کل | بالای ۲۵ سال | ۲۱ تا ۲۵ سال | ۱۶ تا ۲۰ سال | ۱۱ تا ۱۵ سال | ۶ تا ۱۰ سال | زیر ۶ سال | سابقه خدمت |
|---------------|-----------------|-----------------|-----------------|-----------------|----------------|-----------|------------|
| | | | | | | | مرتبه علمی |
| ۴.۸۷ | ۱.۳۲ | ۱.۰۵ | ۰.۶۶ | ۰.۳۹ | ۱.۰۵ | ۰.۳۹ | مربی |
| ۴۷.۵۰ | ۲.۱۱ | ۵.۵۳ | ۴.۳۴ | ۳.۶۸ | ۶.۳۲ | ۲۵.۵۳ | استادیار |
| ۲۸.۱۶ | ۴.۸۷ | ۸.۴۲ | ۶.۸۴ | ۴.۸۷ | ۲.۵۰ | ۰.۶۶ | دانشیار |
| ۱۹.۴۷ | ۹.۴۷ | ۴.۲۱ | ۳.۴۲ | ۲.۱۱ | ۰.۲۶ | ۰.۰۰ | استاد |
| ۱۰۰ | ۱۷.۷۶ | ۱۹.۲۱ | ۱۵.۲۶ | ۱۱.۰۵ | ۱۰.۱۳ | ۲۶.۵۸ | درصد از کل |



جدول ۲-۲-۳: تعداد اعضای هیات علمی به تفکیک مرتبه علمی و طبقه‌بندی سنی (برحسب نفر)

| طبقه‌بندی سنی / مرتبه علمی | زیر ۳۶ سال | ۳۶ تا ۴۰ سال | ۴۱ تا ۴۵ سال | ۴۶ تا ۵۰ سال | ۵۱ تا ۵۵ سال | ۵۶ تا ۶۰ سال | بالای ۶۰ سال | جمع |
|----------------------------|------------|--------------|--------------|--------------|--------------|--------------|--------------|-----|
| | مربی | ۲ | ۴ | ۵ | ۶ | ۹ | ۱۰ | |
| استادیار | ۱۰۸ | ۸۸ | ۴۹ | ۵۵ | ۴۶ | ۱۳ | ۲ | ۳۶۱ |
| دانشیار | ۳ | ۶ | ۳۱ | ۷۵ | ۶۲ | ۲۴ | ۱۳ | ۲۱۴ |
| استاد | ۰ | ۰ | ۹ | ۳۱ | ۳۶ | ۳۳ | ۳۹ | ۱۴۸ |
| جمع | ۱۱۳ | ۹۸ | ۹۴ | ۱۶۷ | ۱۵۳ | ۸۰ | ۵۵ | ۷۶۰ |

جدول ۲-۲-۴: تعداد اعضای هیات علمی به تفکیک مرتبه علمی و طبقه‌بندی سنی (برحسب درصد)

| طبقه‌بندی سنی / مرتبه علمی | زیر ۳۶ سال | ۳۶ تا ۴۰ سال | ۴۱ تا ۴۵ سال | ۴۶ تا ۵۰ سال | ۵۱ تا ۵۵ سال | ۵۶ تا ۶۰ سال | بالای ۶۰ سال | درصد از کل |
|----------------------------|------------|--------------|--------------|--------------|--------------|--------------|--------------|------------|
| | مربی | ۰.۲۶ | ۰.۵۳ | ۰.۶۶ | ۰.۷۹ | ۱.۱۸ | ۱.۳۲ | |
| استادیار | ۱۴.۲۱ | ۱۱.۵۸ | ۶.۴۵ | ۷.۲۴ | ۶.۰۵ | ۱.۷۱ | ۰.۲۶ | ۴۷.۵۰ |
| دانشیار | ۰.۳۹ | ۰.۷۹ | ۴.۰۸ | ۹.۸۷ | ۸.۱۶ | ۳.۱۶ | ۱.۷۱ | ۲۸.۱۶ |
| استاد | ۰.۰۰ | ۰.۰۰ | ۱.۱۸ | ۴.۰۸ | ۴.۷۴ | ۴.۳۴ | ۵.۱۳ | ۱۹.۴۷ |
| درصد از کل | ۱۴.۸۷ | ۱۲.۸۹ | ۱۲.۳۷ | ۲۱.۹۷ | ۲۰.۱۳ | ۱۰.۵۳ | ۷.۲۴ | ۱۰۰ |



جدول ۲-۲-۳-۱۱: تعداد اعضای هیات علمی به تفکیک گروه تحصیلی و مرتبه علمی
(برحسب نفر)

| مرتبه علمی | گروه تحصیلی | مربی | استادیار | دانشیار | استاد | جمع |
|------------|-------------|------|----------|---------|--------------------|-----|
| | | ۲۳ | ۱۵۲ | ۷۸ | ۲۳ | ۲۷۶ |
| ۱ | ۵۳ | ۳۸ | ۵۲ | ۱۴۴ | علوم پایه | |
| ۴ | ۶۱ | ۴۷ | ۳۷ | ۱۴۹ | فنی و مهندسی | |
| ۸ | ۹۱ | ۵۱ | ۳۶ | ۱۸۶ | کشاورزی و دامپزشکی | |
| ۱ | ۴ | ۰ | ۰ | ۵ | هنر | |
| ۳۷ | ۳۶۱ | ۲۱۴ | ۱۴۸ | ۷۶۰ | جمع | |

جدول ۲-۲-۳-۱۲: تعداد اعضای هیات علمی به تفکیک گروه تحصیلی و مرتبه علمی
(برحسب درصد)

| مرتبه علمی | گروه تحصیلی | مربی | استادیار | دانشیار | استاد | درصد از کل |
|------------|-------------|-------|----------|---------|--------------------|------------|
| | | ۳.۰۳ | ۲۰.۰۰ | ۱۰.۲۶ | ۳.۰۳ | ۳۶.۳۲ |
| ۰.۱۳ | ۶.۹۷ | ۵.۰۰ | ۶.۸۴ | ۱۸.۹۵ | علوم پایه | |
| ۰.۵۳ | ۸.۰۳ | ۶.۱۸ | ۴.۸۷ | ۱۹.۶۱ | فنی و مهندسی | |
| ۱.۰۵ | ۱۱.۹۷ | ۶.۷۱ | ۴.۷۴ | ۲۴.۴۷ | کشاورزی و دامپزشکی | |
| ۰.۱۳ | ۰.۵۳ | ۰.۰۰ | ۰.۰۰ | ۰.۶۶ | هنر | |
| ۴.۸۷ | ۴۷.۵۰ | ۲۸.۱۶ | ۱۹.۴۷ | ۱۰۰ | درصد از کل | |



جدول ۲-۲-۳-۱۳: تعداد اعضای هیات علمی به تفکیک گروه تحصیلی و وضعیت استخدامی
(برحسب نفر)

| وضعیت استخدامی / گروه تحصیلی | خدمت وظیفه | پیمانی مشروط | پیمانی | رسمی آزمایشی | رسمی قطعی | جمع |
|------------------------------|------------|--------------|------------|--------------|------------|------------|
| علوم انسانی | ۲ | ۱۲ | ۷۵ | ۳۲ | ۱۵۵ | ۲۷۶ |
| علوم پایه | ۴ | ۲ | ۳۱ | ۸ | ۹۹ | ۱۴۴ |
| فنی و مهندسی | ۸ | ۴ | ۳۲ | ۱۳ | ۹۲ | ۱۴۹ |
| کشاورزی و دامپزشکی | ۸ | ۶ | ۵۴ | ۱۶ | ۱۰۲ | ۱۸۶ |
| هنر | ۰ | ۱ | ۴ | ۰ | ۰ | ۵ |
| جمع | ۲۲ | ۲۵ | ۱۹۶ | ۶۹ | ۴۴۸ | ۷۶۰ |

جدول ۲-۲-۳-۱۴: تعداد اعضای هیات علمی به تفکیک گروه تحصیلی و وضعیت استخدامی
(برحسب درصد)

| وضعیت استخدامی / گروه تحصیلی | خدمت وظیفه | پیمانی مشروط | پیمانی | رسمی آزمایشی | رسمی قطعی | درصد از کل |
|------------------------------|-------------|--------------|--------------|--------------|--------------|------------|
| علوم انسانی | ۰.۲۶ | ۱.۵۸ | ۹.۸۷ | ۴.۲۱ | ۲۰.۳۹ | ۳۶.۳۲ |
| علوم پایه | ۰.۵۳ | ۰.۲۶ | ۴.۰۸ | ۱.۰۵ | ۱۳.۰۳ | ۱۸.۹۵ |
| فنی و مهندسی | ۱.۰۵ | ۰.۵۳ | ۴.۲۱ | ۱.۷۱ | ۱۲.۱۱ | ۱۹.۶۱ |
| کشاورزی و دامپزشکی | ۱.۰۵ | ۰.۷۹ | ۷.۱۱ | ۲.۱۱ | ۱۳.۴۲ | ۲۴.۴۷ |
| هنر | ۰.۰۰ | ۰.۱۳ | ۰.۵۳ | ۰.۰۰ | ۰.۰۰ | ۰.۶۶ |
| درصد از کل | ۲.۸۹ | ۳.۲۹ | ۲۵.۷۹ | ۹.۰۸ | ۵۸.۹۵ | ۱۰۰ |

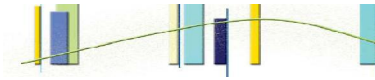


جدول ۲-۲-۳-۱۵: تعداد اعضای هیات علمی به تفکیک وضعیت استخدامی و مرتبه علمی
(برحسب نفر)

| مرتبه علمی وضعیت استخدامی | مربی | استادیار | دانشیار | استاد | جمع |
|------------------------------|-----------|------------|------------|------------|------------|
| | | | | | |
| خدمت وظیفه | ۰ | ۲۲ | ۰ | ۰ | ۲۲ |
| پیمانی مشروط | ۰ | ۲۵ | ۰ | ۰ | ۲۵ |
| پیمانی | ۸ | ۱۸۱ | ۷ | ۰ | ۱۹۶ |
| رسمی آزمایشی | ۹ | ۴۲ | ۱۸ | ۰ | ۶۹ |
| رسمی قطعی | ۲۰ | ۹۱ | ۱۸۹ | ۱۴۸ | ۴۴۸ |
| جمع | ۳۷ | ۳۶۱ | ۲۱۴ | ۱۴۸ | ۷۶۰ |

جدول ۲-۲-۳-۱۶: تعداد اعضای هیات علمی به تفکیک وضعیت استخدامی و مرتبه علمی
(برحسب درصد)

| مرتبه علمی وضعیت استخدامی | مربی | استادیار | دانشیار | استاد | درصد از کل |
|------------------------------|-------------|--------------|--------------|--------------|------------|
| | | | | | |
| خدمت وظیفه | ۰.۰۰ | ۲.۸۹ | ۰.۰۰ | ۰.۰۰ | ۲.۸۹ |
| پیمانی مشروط | ۰.۰۰ | ۳.۲۹ | ۰.۰۰ | ۰.۰۰ | ۳.۲۹ |
| پیمانی | ۱.۰۵ | ۲۳.۸۲ | ۰.۹۲ | ۰.۰۰ | ۲۵.۷۹ |
| رسمی آزمایشی | ۱.۱۸ | ۵.۵۳ | ۲.۳۷ | ۰.۰۰ | ۹.۰۸ |
| رسمی قطعی | ۲.۶۳ | ۱۱.۹۷ | ۲۴.۸۷ | ۱۹.۴۷ | ۵۸.۹۵ |
| درصد از کل | ۴.۸۷ | ۴۷.۵۰ | ۲۸.۱۶ | ۱۹.۴۷ | ۱۰۰ |



جدول ۲-۲-۳-۱۷: تعداد اعضای هیات علمی به تفکیک وضعیت تاهل و جنسیت
(برحسب نفر)

| جمع | مرد | زن | جنسیت | وضعیت تاهل |
|-----|-----|-----|-------|------------|
| | | | مجرد | متاهل |
| ۶۳ | ۳۱ | ۳۲ | | |
| ۶۹۷ | ۶۲۱ | ۷۶ | | |
| ۷۶۰ | ۶۵۲ | ۱۰۸ | جمع | |

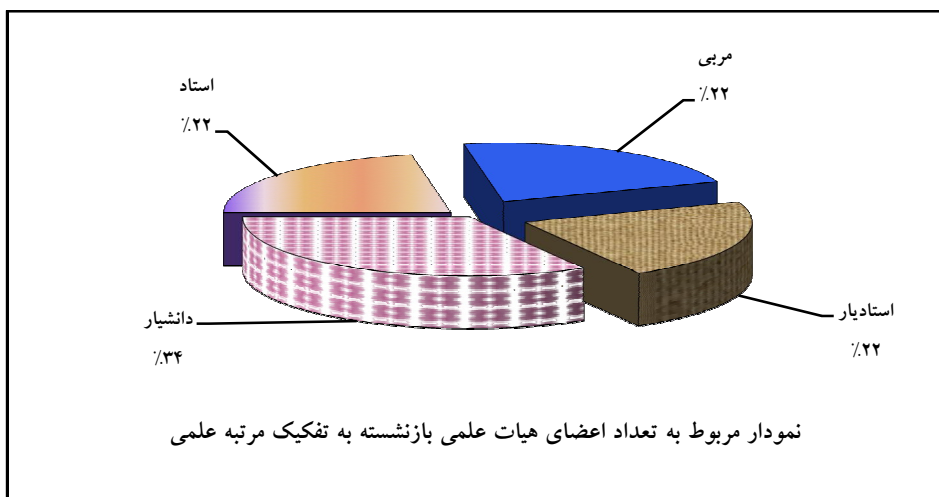
جدول ۲-۲-۳-۱۸: تعداد اعضای هیات علمی به تفکیک وضعیت تاهل و جنسیت
(برحسب درصد)

| درصد از کل | مرد | زن | جنسیت | وضعیت تاهل |
|------------|-------|-------|------------|------------|
| | | | مجرد | متاهل |
| ۸.۲۹ | ۴.۰۸ | ۴.۲۱ | | |
| ۹۱.۷۱ | ۸۱.۷۱ | ۱۰.۰۰ | | |
| ۱۰۰ | ۸۵.۷۹ | ۱۴.۲۱ | درصد از کل | |



جدول ۲-۲-۳: تعداد اعضای هیات علمی بازنشسته به تفکیک دانشکده و مرتبه علمی

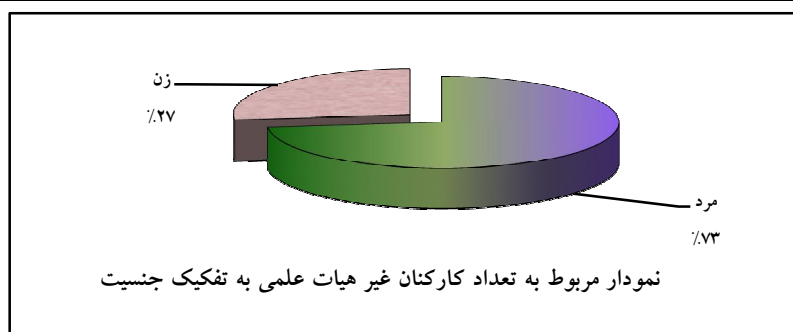
| مرتبه علمی | دانشکده | | | |
|----------------------|----------|----------|----------|----------|
| | مربی | استادیار | دانشیار | استاد |
| ادبیات و علوم انسانی | ۱ | ۱ | ۱ | ۰ |
| علوم | ۰ | ۱ | ۰ | ۱ |
| علوم ریاضی | ۰ | ۰ | ۰ | ۱ |
| کشاورزی | ۱ | ۰ | ۲ | ۰ |
| جمع | ۲ | ۲ | ۳ | ۲ |

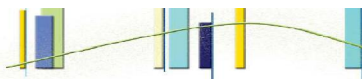




جدول ۲-۲-۳-۲۰: تعداد کارکنان غیر هیات علمی به تفکیک محل خدمت و جنسیت

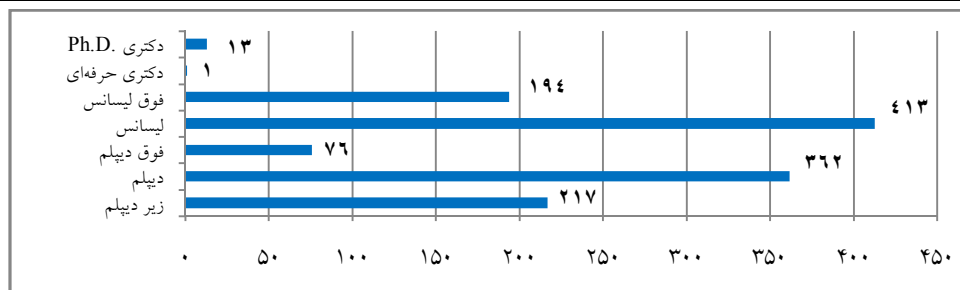
| جمع | مرد | زن | جنسیت |
|------|-----|-----|--|
| | | | محل خدمت |
| ۴۸ | ۳۰ | ۱۸ | دانشکده ادبیات و علوم انسانی |
| ۳۰ | ۲۳ | ۷ | دانشکده الهیات و معارف اسلامی |
| ۲۹ | ۲۱ | ۸ | دانشکده تربیت بدنی و علوم ورزشی |
| ۳۷ | ۲۸ | ۹ | دانشکده دامپزشکی |
| ۶۷ | ۴۳ | ۲۴ | دانشکده علوم |
| ۲۹ | ۲۳ | ۶ | دانشکده علوم اداری و اقتصادی |
| ۴۰ | ۲۵ | ۱۵ | دانشکده علوم تربیتی و روانشناسی |
| ۲۲ | ۱۱ | ۱۱ | دانشکده علوم ریاضی |
| ۱۰۱ | ۷۴ | ۲۷ | دانشکده کشاورزی |
| ۸ | ۶ | ۲ | دانشکده معماری و شهرسازی و هنر اسلامی |
| ۱۳ | ۱۱ | ۲ | دانشکده منابع طبیعی و محیط زیست |
| ۶۹ | ۵۶ | ۱۳ | دانشکده مهندسی |
| ۱۷ | ۱۳ | ۴ | پردیس بین الملل |
| ۲۲۷ | ۲۰۳ | ۲۴ | حوزه ریاست |
| ۳۹ | ۲۵ | ۱۴ | معاونت آموزشی و تحصیلات تکمیلی |
| ۱۸۹ | ۱۵۸ | ۳۱ | معاونت اداری و مالی |
| ۱۳۸ | ۷۱ | ۶۷ | معاونت پژوهش و فناوری |
| ۹۲ | ۵۹ | ۳۳ | معاونت دانشجویی |
| ۱۶ | ۱۰ | ۶ | معاونت فرهنگی و اجتماعی |
| ۱۶ | ۴ | ۱۲ | معاونت طرح و برنامه |
| ۱۳ | ۹ | ۴ | پژوهشکده علوم گیاهی |
| ۴ | ۴ | ۰ | پژوهشکده مطالعات اسلامی در علوم انسانی |
| ۱ | ۰ | ۱ | گروه پژوهشی ذخایر معدنی شرق کشور |
| ۱ | ۱ | ۰ | گروه پژوهشی علوم زلزله |
| ۳۰ | ۲۵ | ۵ | مرکز پژوهشی مهندسی هوا خورشید |
| ۱۲۷۶ | ۹۳۳ | ۳۴۳ | جمع |

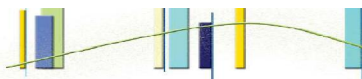




جدول ۲-۲-۳-۲۱: تعداد کارکنان غیر هیات علمی به تفکیک محل خدمت و مدرک تحصیلی

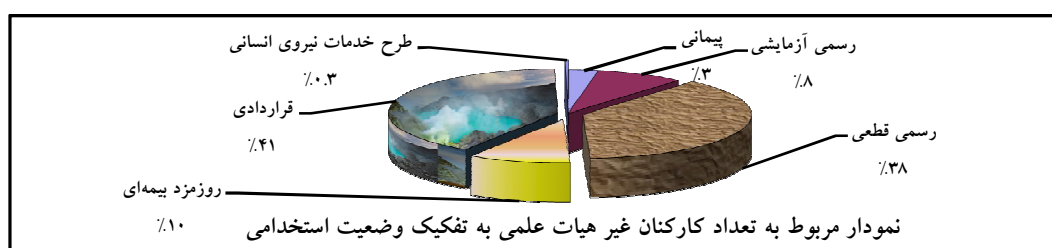
| محل خدمت | مدرک تحصیلی | | | | | | |
|--|-------------|------------|-----------|------------|------------|---------------|-------------|
| | زیر دیپلم | دیپلم | فوق دیپلم | لیسانس | فوق لیسانس | دکتری حرفه‌ای | دکتری Ph.D. |
| دانشکده ادبیات و علوم انسانی | ۶ | ۹ | ۶ | ۱۴ | ۱۲ | ۰ | ۱ |
| دانشکده الهیات و معارف اسلامی | ۵ | ۴ | ۲ | ۱۴ | ۵ | ۰ | ۰ |
| دانشکده تربیت بدنی و علوم ورزشی | ۵ | ۱۱ | ۱ | ۹ | ۳ | ۰ | ۰ |
| دانشکده دامپزشکی | ۶ | ۷ | ۲ | ۲۰ | ۲ | ۰ | ۰ |
| دانشکده علوم | ۱۲ | ۱۸ | ۶ | ۱۳ | ۱۷ | ۰ | ۱ |
| دانشکده علوم اداری و اقتصادی | ۲ | ۵ | ۲ | ۱۲ | ۶ | ۰ | ۲ |
| دانشکده علوم تربیتی و روانشناسی | ۶ | ۸ | ۲ | ۱۰ | ۱۰ | ۰ | ۴ |
| دانشکده علوم ریاضی | ۲ | ۸ | ۰ | ۹ | ۳ | ۰ | ۰ |
| دانشکده کشاورزی | ۳۱ | ۲۱ | ۳ | ۲۲ | ۲۲ | ۰ | ۲ |
| دانشکده معماری و شهرسازی و هنر اسلامی | ۰ | ۲ | ۰ | ۶ | ۰ | ۰ | ۰ |
| دانشکده منابع طبیعی و محیط زیست | ۳ | ۳ | ۱ | ۴ | ۲ | ۰ | ۰ |
| دانشکده مهندسی | ۷ | ۲۳ | ۶ | ۲۳ | ۱۰ | ۰ | ۰ |
| پردیس بین‌الملل | ۲ | ۱ | ۲ | ۷ | ۳ | ۰ | ۲ |
| حوزه ریاست | ۴۷ | ۱۰۸ | ۱۲ | ۴۸ | ۱۲ | ۰ | ۰ |
| معاونت آموزشی و تحصیلات تکمیلی | ۰ | ۱۲ | ۳ | ۱۳ | ۱۱ | ۰ | ۰ |
| معاونت اداری و مالی | ۴۵ | ۷۱ | ۱۲ | ۴۵ | ۱۶ | ۰ | ۰ |
| معاونت پژوهش و فناوری | ۸ | ۲۳ | ۶ | ۷۴ | ۲۶ | ۰ | ۱ |
| معاونت دانشجویی | ۲۷ | ۲۲ | ۶ | ۳۱ | ۵ | ۱ | ۰ |
| معاونت فرهنگی و اجتماعی | ۰ | ۳ | ۰ | ۹ | ۴ | ۰ | ۰ |
| معاونت طرح و برنامه | ۰ | ۰ | ۱ | ۷ | ۸ | ۰ | ۰ |
| پژوهشکده علوم گیاهی | ۲ | ۳ | ۱ | ۳ | ۴ | ۰ | ۰ |
| پژوهشکده مطالعات اسلامی در علوم انسانی | ۱ | ۰ | ۰ | ۲ | ۱ | ۰ | ۰ |
| گروه پژوهشی ذخایر معدنی شرق کشور | ۰ | ۰ | ۰ | ۱ | ۰ | ۰ | ۰ |
| گروه پژوهشی علوم زلزله | ۰ | ۰ | ۰ | ۰ | ۱ | ۰ | ۰ |
| مرکز پژوهشی مهندسی هوا خورشید | ۰ | ۰ | ۲ | ۱۷ | ۱۱ | ۰ | ۰ |
| جمع | ۲۱۷ | ۳۶۲ | ۷۶ | ۴۱۳ | ۱۹۴ | ۱ | ۱۳ |

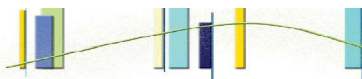




جدول ۲-۲-۳-۲: تعداد کارکنان غیر هیات علمی به تفکیک محل خدمت و وضعیت استخدامی

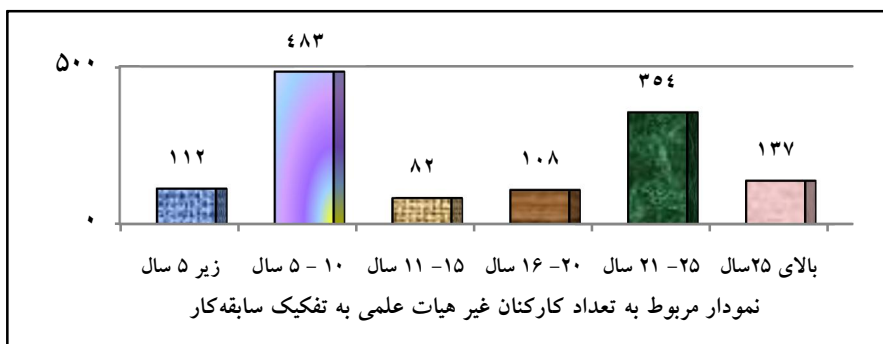
| جمع | طرح خدمات نیروی انسانی | قراردادی | روزمزد بیمه‌ای | رسمی قطعی | رسمی آزمایشی | پیمانی | وضعیت استخدامی |
|------|---------------------------|----------|-------------------|--------------|-----------------|--------|--|
| | | | | | | | محل خدمت |
| ۴۸ | ۰ | ۲۱ | ۱ | ۱۷ | ۹ | ۰ | دانشکده ادبیات و علوم انسانی |
| ۳۰ | ۰ | ۱۱ | ۳ | ۱۵ | ۱ | ۰ | دانشکده الهیات و معارف اسلامی |
| ۲۹ | ۰ | ۸ | ۳ | ۱۷ | ۱ | ۰ | دانشکده تربیت بدنی و علوم ورزشی |
| ۳۷ | ۴ | ۱۲ | ۶ | ۱۳ | ۱ | ۱ | دانشکده دامپزشکی |
| ۶۷ | ۰ | ۱۸ | ۴ | ۳۶ | ۵ | ۴ | دانشکده علوم |
| ۲۹ | ۰ | ۸ | ۱ | ۱۶ | ۴ | ۰ | دانشکده علوم اداری و اقتصادی |
| ۴۰ | ۰ | ۹ | ۳ | ۲۵ | ۲ | ۱ | دانشکده علوم تربیتی و روانشناسی |
| ۲۲ | ۰ | ۸ | ۱ | ۱۰ | ۳ | ۰ | دانشکده علوم ریاضی |
| ۱۰۱ | ۰ | ۲۴ | ۱۹ | ۳۷ | ۱۷ | ۴ | دانشکده کشاورزی |
| ۸ | ۰ | ۴ | ۱ | ۲ | ۱ | ۰ | دانشکده معماری و شهرسازی و هنر اسلامی |
| ۱۳ | ۰ | ۴ | ۲ | ۶ | ۱ | ۰ | دانشکده منابع طبیعی و محیط زیست |
| ۶۹ | ۰ | ۲۶ | ۷ | ۳۱ | ۴ | ۱ | دانشکده مهندسی |
| ۱۷ | ۰ | ۴ | ۳ | ۸ | ۲ | ۰ | پردیس بین‌الملل |
| ۲۲۷ | ۰ | ۱۳۱ | ۲۲ | ۵۵ | ۱۲ | ۷ | حوزه ریاست |
| ۳۹ | ۰ | ۱۹ | ۱ | ۱۸ | ۱ | ۰ | معاونت آموزشی و تحصیلات تکمیلی |
| ۱۸۹ | ۰ | ۴۷ | ۲۴ | ۹۱ | ۲۲ | ۵ | معاونت اداری و مالی |
| ۱۴۸ | ۰ | ۷۲ | ۳ | ۵۱ | ۵ | ۷ | معاونت پژوهش و فناوری |
| ۹۲ | ۰ | ۳۳ | ۱۸ | ۲۱ | ۱۶ | ۴ | معاونت دانشجویی |
| ۱۶ | ۰ | ۹ | ۰ | ۵ | ۱ | ۱ | معاونت فرهنگی و اجتماعی |
| ۱۶ | ۰ | ۱۳ | ۰ | ۲ | ۰ | ۱ | معاونت طرح و برنامه |
| ۱۳ | ۰ | ۵ | ۲ | ۶ | ۰ | ۰ | پژوهشکده علوم گیاهی |
| ۴ | ۰ | ۱ | ۱ | ۲ | ۰ | ۰ | پژوهشکده مطالعات اسلامی در علوم انسانی |
| ۱ | ۰ | ۱ | ۰ | ۰ | ۰ | ۰ | گروه پژوهشی ذخایر معدنی شرق کشور |
| ۱ | ۰ | ۱ | ۰ | ۰ | ۰ | ۰ | گروه پژوهشی علوم زلزله |
| ۳۰ | ۰ | ۲۹ | ۰ | ۱ | ۰ | ۰ | مرکز پژوهشی مهندسی هوا خورشید |
| ۱۲۷۶ | ۴ | ۵۱۸ | ۱۲۵ | ۴۸۵ | ۱۰۸ | ۳۶ | جمع |





جدول ۲-۲-۳: تعداد کارکنان غیر هیات علمی به تفکیک محل خدمت و سابقه کار

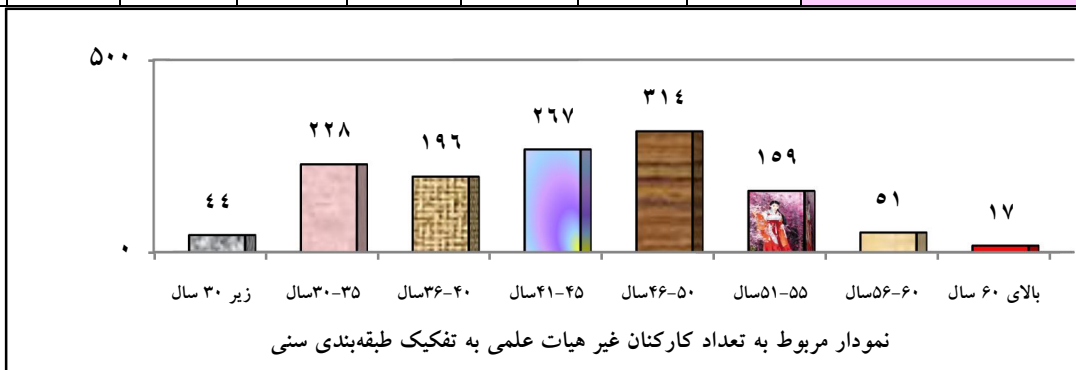
| جمع | بالای ۲۵ سال | ۲۱ تا ۲۵ سال | ۱۶ تا ۲۰ سال | ۱۱ تا ۱۵ سال | ۵ تا ۱۰ سال | زیر ۵ سال | سابقه کار |
|------|--------------|--------------|--------------|--------------|-------------|-----------|--|
| | | | | | | | محل خدمت |
| ۴۸ | ۶ | ۱۵ | ۳ | ۳ | ۱۸ | ۳ | دانشکده ادبیات و علوم انسانی |
| ۳۰ | ۲ | ۶ | ۶ | ۲ | ۱۴ | ۰ | دانشکده الهیات و معارف اسلامی |
| ۲۹ | ۲ | ۱۴ | ۱ | ۱ | ۱۱ | ۰ | دانشکده تربیت بدنی و علوم ورزشی |
| ۳۷ | ۴ | ۵ | ۶ | ۶ | ۸ | ۸ | دانشکده دامپزشکی |
| ۶۷ | ۵ | ۲۲ | ۷ | ۷ | ۲۱ | ۵ | دانشکده علوم |
| ۲۹ | ۲ | ۱۴ | ۳ | ۱ | ۷ | ۲ | دانشکده علوم اداری و اقتصادی |
| ۴۰ | ۹ | ۱۶ | ۲ | ۲ | ۱۱ | ۰ | دانشکده علوم تربیتی و روانشناسی |
| ۲۲ | ۲ | ۹ | ۰ | ۲ | ۷ | ۲ | دانشکده علوم ریاضی |
| ۱۰۱ | ۱۵ | ۳۹ | ۱۲ | ۴ | ۲۹ | ۲ | دانشکده کشاورزی |
| ۸ | ۱ | ۳ | ۰ | ۰ | ۳ | ۱ | دانشکده معماری و شهرسازی و هنر اسلامی |
| ۱۳ | ۳ | ۲ | ۳ | ۱ | ۴ | ۰ | دانشکده منابع طبیعی و محیط زیست |
| ۶۹ | ۷ | ۲۳ | ۹ | ۱ | ۲۶ | ۳ | دانشکده مهندسی |
| ۱۷ | ۱ | ۵ | ۳ | ۳ | ۴ | ۱ | پردیس بین الملل |
| ۲۲۷ | ۲۳ | ۴۴ | ۱۰ | ۱۳ | ۱۲۵ | ۱۲ | حوزه ریاست |
| ۳۹ | ۵ | ۶ | ۲ | ۳ | ۲۲ | ۱ | معاونت آموزشی و تحصیلات تکمیلی |
| ۱۸۹ | ۳۳ | ۷۲ | ۱۷ | ۱۴ | ۵۰ | ۳ | معاونت اداری و مالی |
| ۱۳۸ | ۷ | ۲۰ | ۱۱ | ۱۰ | ۶۹ | ۲۱ | معاونت پژوهش و فناوری |
| ۹۲ | ۷ | ۳۱ | ۹ | ۷ | ۳۵ | ۳ | معاونت دانشجویی |
| ۱۶ | ۱ | ۳ | ۰ | ۱ | ۱۰ | ۱ | معاونت فرهنگی و اجتماعی |
| ۱۶ | ۰ | ۱ | ۰ | ۰ | ۱ | ۱۴ | معاونت طرح و برنامه |
| ۱۳ | ۱ | ۲ | ۳ | ۱ | ۵ | ۱ | پژوهشکده علوم گیاهی |
| ۴ | ۱ | ۱ | ۱ | ۰ | ۱ | ۰ | پژوهشکده مطالعات اسلامی در علوم انسانی |
| ۱ | ۰ | ۰ | ۰ | ۰ | ۱ | ۰ | گروه پژوهشی ذخایر معدنی شرق کشور |
| ۱ | ۰ | ۰ | ۰ | ۰ | ۱ | ۰ | گروه پژوهشی علوم زلزله |
| ۳۰ | ۰ | ۱ | ۰ | ۰ | ۰ | ۲۹ | مرکز پژوهشی مهندسی هوا خورشید |
| ۱۲۷۶ | ۱۳۷ | ۳۵۴ | ۱۰۸ | ۸۲ | ۴۸۳ | ۱۱۲ | جمع |

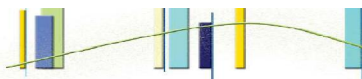




جدول ۲-۲-۳-۲: تعداد کارکنان غیر هیات علمی به تفکیک محل خدمت و طبقه‌بندی سنی

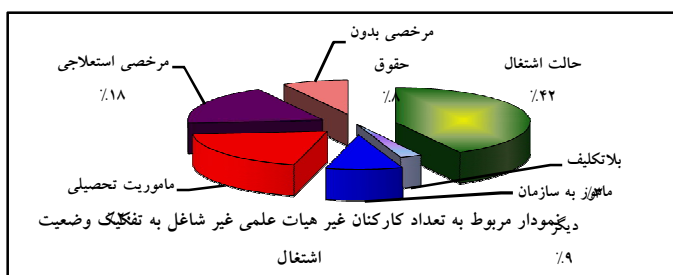
| جمع | طبقه‌بندی سنی | | | | | | | | محل خدمت |
|------|---------------|-----------|-----------|-----------|-----------|-----------|-----------|------------|--|
| | بالای ۶۰ سال | تا ۵۶ سال | تا ۵۱ سال | تا ۴۶ سال | تا ۴۱ سال | تا ۳۶ سال | تا ۳۰ سال | زیر ۳۰ سال | |
| ۴۸ | ۰ | ۳ | ۷ | ۹ | ۸ | ۸ | ۱۳ | ۰ | دانشکده ادبیات و علوم انسانی |
| ۳۰ | ۱ | ۱ | ۴ | ۶ | ۷ | ۲ | ۹ | ۰ | دانشکده الهیات و معارف اسلامی |
| ۲۹ | ۲ | ۰ | ۳ | ۹ | ۹ | ۳ | ۳ | ۰ | دانشکده تربیت بدنی و علوم ورزشی |
| ۳۷ | ۰ | ۰ | ۳ | ۷ | ۱۰ | ۸ | ۸ | ۱ | دانشکده دامپزشکی |
| ۶۷ | ۱ | ۲ | ۱۲ | ۱۳ | ۱۷ | ۱۴ | ۸ | ۰ | دانشکده علوم |
| ۲۹ | ۰ | ۰ | ۴ | ۱۱ | ۵ | ۴ | ۴ | ۱ | دانشکده علوم اداری و اقتصادی |
| ۴۰ | ۰ | ۳ | ۵ | ۲۲ | ۴ | ۳ | ۳ | ۰ | دانشکده علوم تربیتی و روانشناسی |
| ۲۲ | ۰ | ۰ | ۵ | ۵ | ۵ | ۳ | ۴ | ۰ | دانشکده علوم ریاضی |
| ۱۰۱ | ۵ | ۷ | ۱۵ | ۳۰ | ۲۳ | ۱۰ | ۱۰ | ۱ | دانشکده کشاورزی |
| ۸ | ۰ | ۰ | ۰ | ۴ | ۱ | ۱ | ۱ | ۱ | دانشکده معماری و شهرسازی و هنر اسلامی |
| ۱۳ | ۰ | ۱ | ۲ | ۴ | ۳ | ۱ | ۱ | ۱ | دانشکده منابع طبیعی و محیط زیست |
| ۶۹ | ۰ | ۴ | ۱۰ | ۱۹ | ۱۱ | ۹ | ۱۴ | ۲ | دانشکده مهندسی |
| ۱۷ | ۰ | ۰ | ۲ | ۵ | ۶ | ۲ | ۲ | ۰ | پردیس بین‌الملل |
| ۲۲۷ | ۴ | ۱۰ | ۲۴ | ۴۷ | ۴۹ | ۵۲ | ۳۵ | ۶ | حوزه ریاست |
| ۳۹ | ۰ | ۰ | ۴ | ۱۱ | ۸ | ۹ | ۷ | ۰ | معاونت آموزشی و تحصیلات تکمیلی |
| ۱۸۹ | ۲ | ۱۱ | ۳۶ | ۵۵ | ۴۲ | ۲۰ | ۲۰ | ۳ | معاونت اداری و مالی |
| ۱۳۸ | ۱ | ۲ | ۵ | ۲۳ | ۲۵ | ۲۸ | ۵۰ | ۴ | معاونت پژوهش و فناوری |
| ۹۲ | ۱ | ۶ | ۱۵ | ۲۱ | ۲۶ | ۱۲ | ۱۱ | ۰ | معاونت دانشجویی |
| ۱۶ | ۰ | ۰ | ۱ | ۴ | ۵ | ۳ | ۳ | ۰ | معاونت فرهنگی و اجتماعی |
| ۱۶ | ۰ | ۰ | ۰ | ۱ | ۰ | ۱ | ۷ | ۷ | معاونت طرح و برنامه |
| ۱۳ | ۰ | ۰ | ۱ | ۶ | ۲ | ۱ | ۳ | ۰ | پژوهشکده علوم گیاهی |
| ۴ | ۰ | ۱ | ۱ | ۱ | ۰ | ۰ | ۱ | ۰ | پژوهشکده مطالعات اسلامی در علوم انسانی |
| ۱ | ۰ | ۰ | ۰ | ۰ | ۰ | ۱ | ۰ | ۰ | گروه پژوهشی ذخایر معدنی شرق کشور |
| ۱ | ۰ | ۰ | ۰ | ۰ | ۰ | ۱ | ۰ | ۰ | گروه پژوهشی علوم زلزله |
| ۳۰ | ۰ | ۰ | ۰ | ۱ | ۱ | ۰ | ۱۱ | ۱۷ | مرکز پژوهشی مهندسی هوا خورشید |
| ۱۲۷۶ | ۱۷ | ۵۱ | ۱۵۹ | ۳۱۴ | ۲۶۷ | ۱۹۶ | ۲۲۸ | ۴۴ | جمع |





جدول ۲-۲-۳-۲۵: تعداد کارکنان غیر هیات علمی به تفکیک محل خدمت و وضعیت اشتغال

| جمع | وضعیت اشتغال | | | | | | | محل خدمت | |
|------|-----------------|----------------|---------|--------|----------------------|-----------|-------------|----------|--|
| | مرخصی بدون حقوق | مرخصی استعلاجی | ماموریت | تحصیلی | مامور به سازمان دیگر | بلا تکلیف | حالت اشتغال | | |
| ۴۸ | ۰ | ۰ | ۱ | ۰ | ۰ | ۰ | ۲ | ۴۵ | دانشکده ادبیات و علوم انسانی |
| ۳۰ | ۰ | ۱ | ۰ | ۰ | ۰ | ۰ | ۲ | ۲۷ | دانشکده الهیات و معارف اسلامی |
| ۲۹ | ۰ | ۰ | ۰ | ۰ | ۰ | ۰ | ۳ | ۲۶ | دانشکده تربیت بدنی و علوم ورزشی |
| ۳۷ | ۰ | ۰ | ۱ | ۰ | ۰ | ۰ | ۰ | ۳۶ | دانشکده دامپزشکی |
| ۶۷ | ۰ | ۲ | ۰ | ۰ | ۰ | ۰ | ۱ | ۶۴ | دانشکده علوم |
| ۲۹ | ۰ | ۰ | ۱ | ۱ | ۰ | ۰ | ۰ | ۲۷ | دانشکده علوم اداری و اقتصادی |
| ۴۰ | ۱ | ۰ | ۱ | ۱ | ۰ | ۰ | ۱ | ۳۶ | دانشکده علوم تربیتی و روانشناسی |
| ۲۲ | ۰ | ۱ | ۰ | ۱ | ۰ | ۰ | ۱ | ۱۹ | دانشکده علوم ریاضی |
| ۱۰۱ | ۱ | ۲ | ۱ | ۰ | ۰ | ۱ | ۲ | ۹۴ | دانشکده کشاورزی |
| ۸ | ۰ | ۰ | ۰ | ۰ | ۰ | ۰ | ۰ | ۸ | دانشکده معماری و شهرسازی و هنر اسلامی |
| ۱۳ | ۰ | ۰ | ۰ | ۰ | ۰ | ۰ | ۰ | ۱۳ | دانشکده منابع طبیعی و محیط زیست |
| ۶۹ | ۰ | ۰ | ۰ | ۰ | ۰ | ۱ | ۲ | ۶۶ | دانشکده مهندسی |
| ۱۷ | ۰ | ۰ | ۰ | ۰ | ۰ | ۰ | ۰ | ۱۷ | پردیس بین الملل |
| ۲۲۷ | ۱ | ۱ | ۲ | ۰ | ۰ | ۰ | ۶ | ۲۱۷ | حوزه ریاست |
| ۳۹ | ۰ | ۱ | ۱ | ۰ | ۰ | ۰ | ۰ | ۳۷ | معاونت آموزشی و تحصیلات تکمیلی |
| ۱۸۹ | ۰ | ۱ | ۴ | ۱ | ۰ | ۰ | ۸ | ۱۷۵ | معاونت اداری و مالی |
| ۱۳۸ | ۱ | ۲ | ۲ | ۱ | ۰ | ۰ | ۳ | ۱۲۹ | معاونت پژوهش و فناوری |
| ۹۲ | ۰ | ۲ | ۰ | ۰ | ۲ | ۰ | ۱ | ۸۷ | معاونت دانشجویی |
| ۱۶ | ۰ | ۰ | ۰ | ۰ | ۰ | ۰ | ۰ | ۱۶ | معاونت فرهنگی و اجتماعی |
| ۱۶ | ۱ | ۱ | ۰ | ۰ | ۰ | ۰ | ۰ | ۱۴ | معاونت طرح و برنامه |
| ۱۳ | ۱ | ۰ | ۱ | ۰ | ۰ | ۰ | ۰ | ۱۱ | پژوهشکده علوم گیاهی |
| ۴ | ۰ | ۰ | ۰ | ۰ | ۰ | ۰ | ۰ | ۴ | پژوهشکده مطالعات اسلامی در علوم انسانی |
| ۱ | ۰ | ۰ | ۰ | ۰ | ۰ | ۰ | ۰ | ۱ | گروه پژوهشی ذخایر معدنی شرق کشور |
| ۱ | ۰ | ۰ | ۰ | ۰ | ۰ | ۰ | ۰ | ۱ | گروه پژوهشی علوم زلزله |
| ۳۰ | ۰ | ۰ | ۰ | ۰ | ۰ | ۰ | ۰ | ۳۰ | مرکز پژوهشی مهندسی هوا خورشید |
| ۱۲۷۶ | ۶ | ۱۴ | ۱۵ | ۷ | ۲ | ۳۲ | ۱۲۰۰ | جمع | |





جدول ۲-۲-۳-۲۶: تعداد کارکنان غیر هیات علمی به تفکیک مدرک تحصیلی و جنسیت

| جمع | | مرد | | زن | | جنسیت / مدرک تحصیلی |
|------------|------|-------|-----|-------|-----|---------------------|
| درصد از کل | نفر | درصد | نفر | درصد | نفر | |
| ۱.۰۲ | ۱۳ | ۰.۸۶ | ۱۱ | ۰.۱۶ | ۲ | دکتری Ph.D. |
| ۰.۰۸ | ۱ | ۰.۰۰ | ۰ | ۰.۰۸ | ۱ | دکتری حرفه‌ای |
| ۱۵.۲۰ | ۱۹۴ | ۹.۰۹ | ۱۱۶ | ۶.۱۱ | ۷۸ | فوق لیسانس |
| ۳۲.۳۷ | ۴۱۳ | ۱۸.۶۵ | ۲۳۸ | ۱۳.۷۱ | ۱۷۵ | لیسانس |
| ۵.۹۶ | ۷۶ | ۴.۳۹ | ۵۶ | ۱.۵۷ | ۲۰ | فوق دیپلم |
| ۲۸.۳۷ | ۳۶۲ | ۲۳.۹۸ | ۳۰۶ | ۴.۳۹ | ۵۶ | دیپلم |
| ۱۷.۰۱ | ۲۱۷ | ۱۶.۱۴ | ۲۰۶ | ۰.۸۶ | ۱۱ | زیر دیپلم |
| ۱۰۰ | ۱۲۷۶ | ۷۳.۱۲ | ۹۳۳ | ۲۶.۸۸ | ۳۴۳ | جمع |

جدول ۲-۲-۳-۲۷: تعداد کارکنان غیر هیات علمی به تفکیک مدرک تحصیلی و وضعیت استخدامی

| جمع | طرح خدمات نیروی انسانی | قراردادی | روزمزد بیمه‌ای | رسمی قطعی | رسمی آزمایشی | پیمانی | وضعیت استخدامی / مدرک تحصیلی |
|------|------------------------|----------|----------------|-----------|--------------|--------|------------------------------|
| | | | | | | | |
| ۱ | ۰ | ۱ | ۰ | ۰ | ۰ | ۰ | دکتری حرفه‌ای |
| ۱۹۴ | ۰ | ۵۱ | ۰ | ۱۲۷ | ۵ | ۱۱ | فوق لیسانس |
| ۴۱۳ | ۴ | ۲۴۲ | ۴ | ۱۴۰ | ۹ | ۱۴ | لیسانس |
| ۷۶ | ۰ | ۴۹ | ۳ | ۲۰ | ۳ | ۱ | فوق دیپلم |
| ۳۶۲ | ۰ | ۱۷۴ | ۲۱ | ۱۳۰ | ۳۴ | ۳ | دیپلم |
| ۲۱۷ | ۰ | ۱ | ۹۷ | ۵۶ | ۵۷ | ۶ | زیر دیپلم |
| ۱۲۷۶ | ۴ | ۵۱۸ | ۱۲۵ | ۴۸۵ | ۱۰۸ | ۳۶ | جمع |

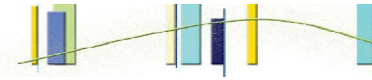


جدول ۲-۲-۳-۲۸: تعداد کارکنان غیر هیات علمی به تفکیک مدرک تحصیلی و سابقه کار

| جمع | بالای ۲۵ سال | ۲۱ تا ۲۵ سال | ۱۶ تا ۲۰ سال | ۱۱ تا ۱۵ سال | ۵ تا ۱۰ سال | زیر ۵ سال | سابقه کار |
|------|-----------------|-----------------|-----------------|-----------------|----------------|-----------|---------------|
| | | | | | | | مدرک تحصیلی |
| ۱۳ | ۳ | ۴ | ۳ | ۱ | ۱ | ۱ | دکتری Ph.D. |
| ۱ | ۰ | ۰ | ۰ | ۰ | ۱ | ۰ | دکتری حرفه‌ای |
| ۱۹۴ | ۱۳ | ۴۳ | ۲۳ | ۲۷ | ۶۱ | ۲۷ | فوق لیسانس |
| ۴۱۳ | ۲۱ | ۵۷ | ۳۱ | ۲۵ | ۲۱۲ | ۶۷ | لیسانس |
| ۷۶ | ۷ | ۱۲ | ۵ | ۲ | ۴۳ | ۷ | فوق دیپلم |
| ۳۶۲ | ۵۴ | ۱۱۳ | ۱۳ | ۸ | ۱۶۴ | ۱۰ | دیپلم |
| ۲۱۷ | ۳۹ | ۱۲۵ | ۳۳ | ۱۹ | ۱ | ۰ | زیر دیپلم |
| ۱۲۷۶ | ۱۳۷ | ۳۵۴ | ۱۰۸ | ۸۲ | ۴۸۳ | ۱۱۲ | جمع |

جدول ۲-۲-۳-۲۹: تعداد کارکنان غیر هیات علمی به تفکیک وضعیت استخدامی و جنسیت

| جمع | | مرد | | زن | | جنسیت | وضعیت استخدامی |
|------------|------|-------|-----|-------|-----|-------|------------------------|
| درصد از کل | نفر | درصد | نفر | درصد | نفر | | |
| ۲.۸۲ | ۳۶ | ۱.۹۶ | ۲۵ | ۰.۸۶ | ۱۱ | | پیمانی |
| ۸.۴۶ | ۱۰۸ | ۶.۰۳ | ۷۷ | ۲.۴۳ | ۳۱ | | رسمی آزمایشی |
| ۳۸.۰۱ | ۴۸۵ | ۳۰.۲۵ | ۳۸۶ | ۷.۷۶ | ۹۹ | | رسمی قطعی |
| ۹.۸۰ | ۱۲۵ | ۹.۴۸ | ۱۲۱ | ۰.۳۱ | ۴ | | روزمزد بیمه‌ای |
| ۴۰.۶۰ | ۵۱۸ | ۲۵.۰۸ | ۳۲۰ | ۱۵.۵۲ | ۱۹۸ | | قراردادی |
| ۰.۳۱ | ۴ | ۰.۳۱ | ۴ | ۰.۰۰ | ۰ | | طرح خدمات نیروی انسانی |
| ۱۰۰ | ۱۲۷۶ | ۷۳.۱۲ | ۹۳۳ | ۲۶.۸۸ | ۳۴۳ | | جمع |



جدول ۲-۲-۳-۳۰: تعداد کارکنان غیر هیات علمی به تفکیک وضعیت تاهل و جنسیت

| جمع | | مرد | | زن | | جنسیت وضعیت تاهل |
|-------|-------|-----|-------|-----|-------|---------------------|
| | | نفر | درصد | نفر | درصد | |
| از کل | درصد | نفر | درصد | نفر | درصد | مجرد |
| ۱۱۹ | ۹.۳۳ | ۳۰ | ۲.۳۵ | ۸۹ | ۶.۹۷ | متاهل |
| ۱۱۵۷ | ۹۰.۶۷ | ۹۰۳ | ۷۰.۷۷ | ۲۵۴ | ۱۹.۹۱ | جمع |
| ۱۲۷۶ | ۱۰۰ | ۹۳۳ | ۷۳.۱۲ | ۳۴۳ | ۲۶.۸۸ | |

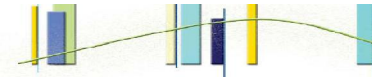
جدول ۲-۲-۳-۳۱: تعداد کارکنان غیر هیات علمی به تفکیک وضعیت تاهل و وضعیت استخدامی

| جمع | طرح خدمات نیروی انسانی | قراردادی | روزمزد بیمه‌ای | رسمی قطعی | رسمی آزمایشی | پیمانی | وضعیت استخدامی وضعیت تاهل |
|------|---------------------------|----------|-------------------|--------------|-----------------|--------|------------------------------|
| | | | | | | | |
| ۱۱۵۷ | ۴ | ۴۴۸ | ۱۲۵ | ۴۵۳ | ۹۳ | ۳۴ | متاهل |
| ۱۲۷۶ | ۴ | ۵۱۸ | ۱۲۵ | ۴۸۵ | ۱۰۸ | ۳۶ | جمع |



جدول ۲-۲-۳-۳: تعداد کارکنان غیر هیات علمی بازنشسته به تفکیک محل خدمت و جنسیت

| جمع | | مرد | | زن | | جنسیت محل خدمت |
|------------|-----|-------|-----|-------|-----|---------------------------------------|
| درصد از کل | نفر | درصد | نفر | درصد | نفر | |
| ۲.۳۳ | ۱ | ۲.۳۳ | ۱ | ۰.۰۰ | ۰ | دانشکده ادبیات و علوم انسانی |
| ۲.۳۳ | ۱ | ۲.۳۳ | ۱ | ۰.۰۰ | ۰ | دانشکده الهیات و معارف اسلامی |
| ۲.۳۳ | ۱ | ۲.۳۳ | ۱ | ۰.۰۰ | ۰ | دانشکده تربیت بدنی و علوم ورزشی |
| ۶.۹۸ | ۳ | ۴.۶۵ | ۲ | ۲.۳۳ | ۱ | دانشکده علوم |
| ۲.۳۳ | ۱ | ۰.۰۰ | ۰ | ۲.۳۳ | ۱ | دانشکده علوم تربیتی و روانشناسی |
| ۱۳.۹۵ | ۶ | ۱۱.۶۳ | ۵ | ۲.۳۳ | ۱ | دانشکده کشاورزی |
| ۲.۳۳ | ۱ | ۲.۳۳ | ۱ | ۰.۰۰ | ۰ | دانشکده معماری و شهرسازی و هنر اسلامی |
| ۲.۳۳ | ۱ | ۲.۳۳ | ۱ | ۰.۰۰ | ۰ | دانشکده منابع طبیعی و محیط زیست |
| ۲۷.۹۱ | ۱۲ | ۲۷.۹۱ | ۱۲ | ۰.۰۰ | ۰ | حوزه ریاست |
| ۲۷.۹۱ | ۱۲ | ۲۳.۲۶ | ۱۰ | ۴.۶۵ | ۲ | معاونت اداری و مالی |
| ۹.۳۰ | ۴ | ۴.۶۵ | ۲ | ۴.۶۵ | ۲ | معاونت دانشجویی |
| ۱۰۰ | ۴۳ | ۸۳.۷۲ | ۳۶ | ۱۶.۲۸ | ۷ | جمع |



جدول ۲-۲-۳: تعداد کارکنان غیر هیات علمی بازنشسته به تفکیک محل خدمت و وضعیت استخدامی

| جمع | | روزمزد بیمه‌ای | | رسمی قطعی | | رسمی آزمایشی | | وضعیت استخدامی محل خدمت |
|------------|-----|----------------|-----|-----------|-----|--------------|-----|---------------------------------------|
| درصد از کل | نفر | درصد | نفر | درصد | نفر | درصد | نفر | |
| ۲.۳۳ | ۱ | ۰.۰۰ | ۰ | ۲.۳۳ | ۱ | ۰.۰۰ | ۰ | دانشکده ادبیات و علوم انسانی |
| ۲.۳۳ | ۱ | ۲.۳۳ | ۱ | ۰.۰۰ | ۰ | ۰.۰۰ | ۰ | دانشکده الهیات و معارف اسلامی |
| ۲.۳۳ | ۱ | ۰.۰۰ | ۰ | ۲.۳۳ | ۱ | ۰.۰۰ | ۰ | دانشکده تربیت بدنی و علوم ورزشی |
| ۶.۹۸ | ۳ | ۰.۰۰ | ۰ | ۶.۹۸ | ۳ | ۰.۰۰ | ۰ | دانشکده علوم |
| ۲.۳۳ | ۱ | ۰.۰۰ | ۰ | ۲.۳۳ | ۱ | ۰.۰۰ | ۰ | دانشکده علوم تربیتی و روانشناسی |
| ۱۳.۹۵ | ۶ | ۹.۳۰ | ۴ | ۴.۶۵ | ۲ | ۰.۰۰ | ۰ | دانشکده کشاورزی |
| ۲.۳۳ | ۱ | ۰.۰۰ | ۰ | ۲.۳۳ | ۱ | ۰.۰۰ | ۰ | دانشکده معماری و شهرسازی و هنر اسلامی |
| ۲.۳۳ | ۱ | ۲.۳۳ | ۱ | ۰.۰۰ | ۰ | ۰.۰۰ | ۰ | دانشکده منابع طبیعی و محیط زیست |
| ۲۷.۹۱ | ۱۲ | ۹.۳۰ | ۴ | ۱۸.۶۰ | ۸ | ۰.۰۰ | ۰ | حوزه ریاست |
| ۲۷.۹۱ | ۱۲ | ۴.۶۵ | ۲ | ۲۰.۹۳ | ۹ | ۲.۳۳ | ۱ | معاونت اداری و مالی |
| ۹.۳۰ | ۴ | ۴.۶۵ | ۲ | ۴.۶۵ | ۲ | ۰.۰۰ | ۰ | معاونت دانشجویی |
| ۱۰۰ | ۴۳ | ۳۲.۵۶ | ۱۴ | ۶۵.۱۲ | ۲۸ | ۲.۳۳ | ۱ | جمع |



جدول ۲-۲-۳-۴: تعداد کارکنان غیر هیات علمی بازنشسته به تفکیک محل خدمت و مدرک تحصیلی

| جمع | فوق لیسانس | لیسانس | فوق دیپلم | دیپلم | زیر دیپلم | مدرک تحصیلی | محل خدمت |
|-----|------------|--------|-----------|-------|-----------|---------------------------------------|----------|
| | | | | | | | |
| ۱ | ۰ | ۰ | ۰ | ۱ | ۰ | دانشکده ادبیات و علوم انسانی | |
| ۱ | ۰ | ۰ | ۰ | ۰ | ۱ | دانشکده الهیات و معارف اسلامی | |
| ۱ | ۰ | ۰ | ۰ | ۰ | ۱ | دانشکده تربیت بدنی و علوم ورزشی | |
| ۳ | ۰ | ۰ | ۰ | ۳ | ۰ | دانشکده علوم | |
| ۱ | ۰ | ۱ | ۰ | ۰ | ۰ | دانشکده علوم تربیتی و روانشناسی | |
| ۶ | ۰ | ۰ | ۰ | ۱ | ۵ | دانشکده کشاورزی | |
| ۱ | ۰ | ۰ | ۰ | ۱ | ۰ | دانشکده معماری و شهرسازی و هنر اسلامی | |
| ۱ | ۰ | ۰ | ۰ | ۰ | ۱ | دانشکده منابع طبیعی و محیط زیست | |
| ۱۲ | ۰ | ۱ | ۰ | ۳ | ۸ | حوزه ریاست | |
| ۱۲ | ۰ | ۱ | ۱ | ۶ | ۴ | معاونت اداری و مالی | |
| ۴ | ۱ | ۰ | ۰ | ۱ | ۲ | معاونت دانشجویی | |
| ۴۳ | ۱ | ۳ | ۱ | ۱۶ | ۲۲ | جمع | |

