

## تصویب و تاسیس مراکز پژوهشی

### مسئولیت معاون دانشکده

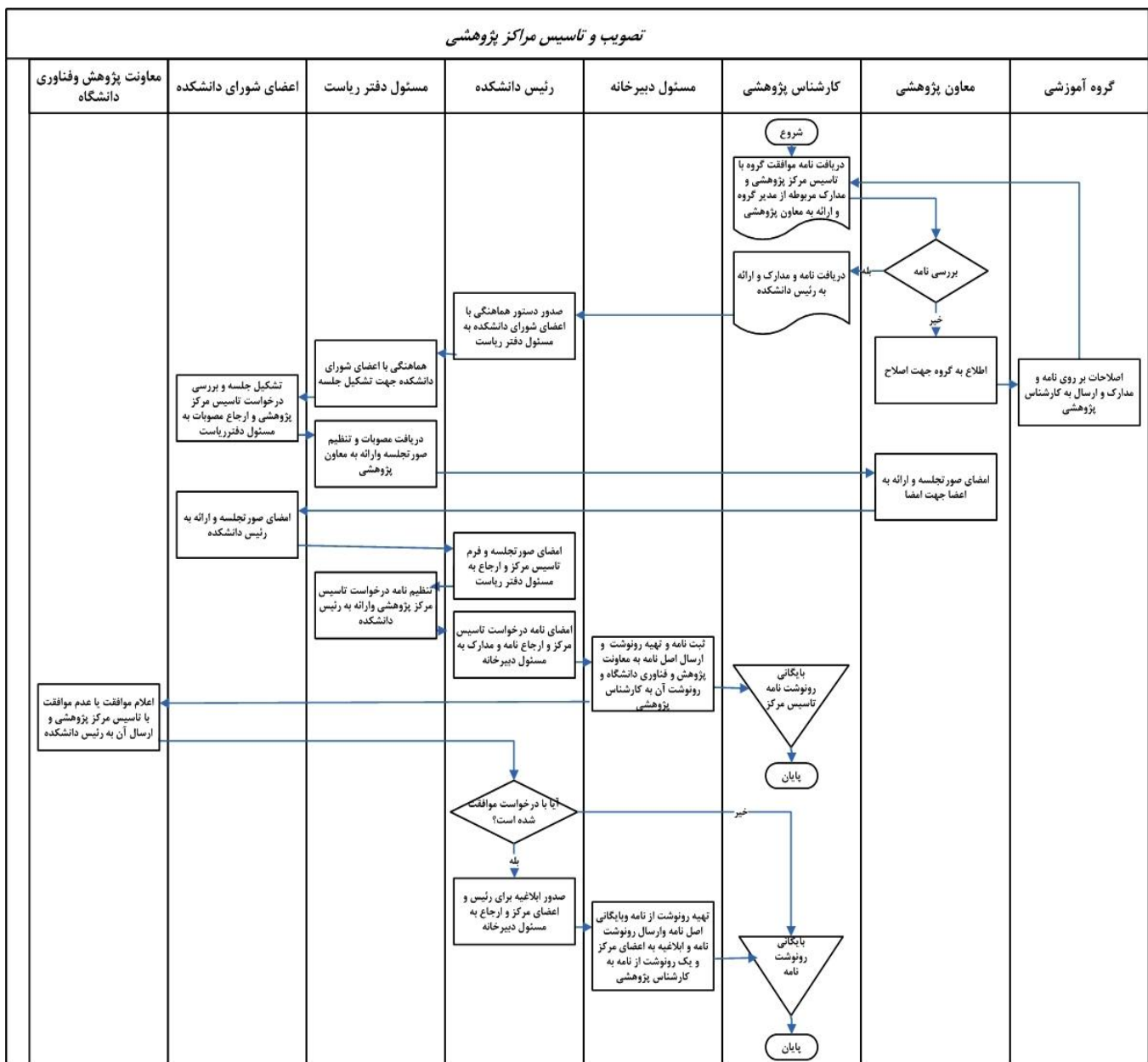
بررسی و تایید نامه گروه مبنی بر موافقت با تاسیس مرکز پژوهش و فناوری

امضا صورتجلسه

### بازه زمانی انجام فعالیت

این فعالیت در تمامی سال جاری می‌باشد.

### نمودار گردش عملیات



## ضوابط و مقررات مرتبط

دستورالعمل نحوه راه اندازی مراکز پژوهش و فناوری در دانشگاه فردوسی مشهد