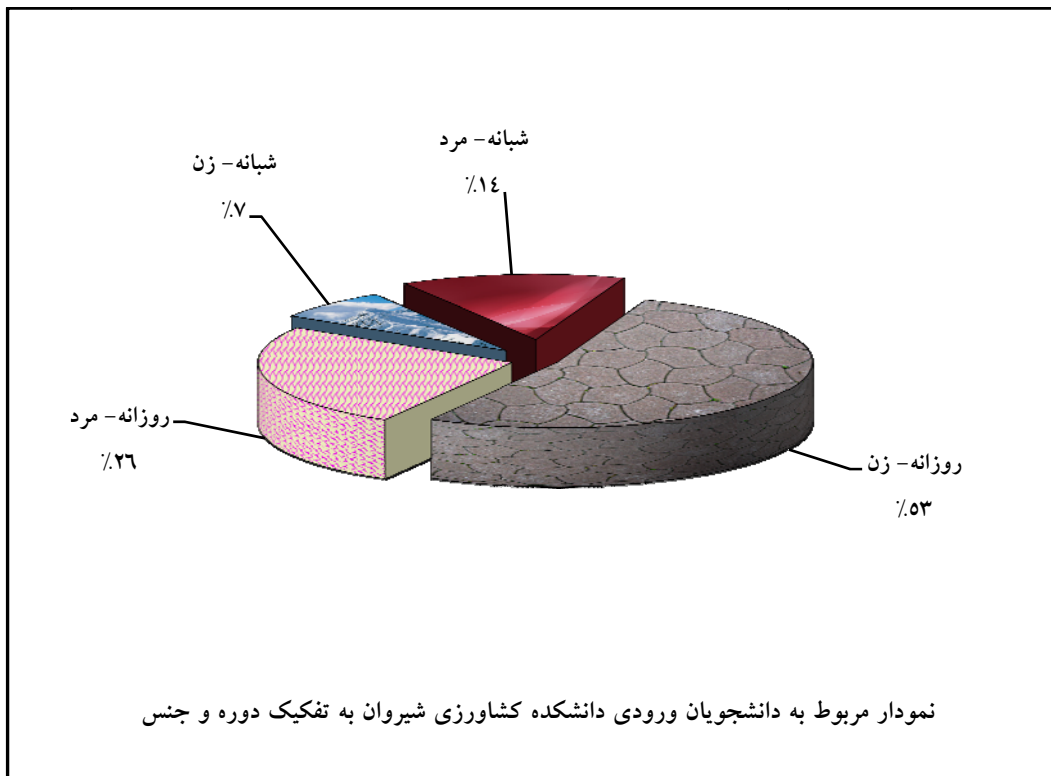




۳-۱۰-۱ حوزه آموزشی

جدول ۳-۱۰-۱: توزیع دانشجویان ورودی دانشکده کشاورزی شیروان به تفکیک گروه آموزشی، رشته تحصیلی، دوره و جنس

| جمع | شبانہ | | روزانہ | | دوره رشته تحصیلی | گروه آموزشی |
|-----|-------|----|--------|----|--|--|
| | مرد | زن | مرد | زن | | |
| ۲۹ | ۰ | ۰ | ۱۲ | ۱۷ | تکنولوژی تولیدات گیاهی | تولیدات گیاهی |
| ۲۲ | ۱۰ | ۲ | ۶ | ۴ | مهندسی تولیدات گیاهی - باغبانی | |
| ۲۱ | ۸ | ۳ | ۶ | ۴ | مهندسی تولیدات گیاهی - زراعت | |
| ۴۳ | ۳ | ۶ | ۲ | ۳۲ | علمی - کاربردی تولید و بهره‌برداری از گیاهان دارویی و معطر | تولید و بهره‌برداری گیاهان دارویی و معطر |
| ۳۳ | ۰ | ۰ | ۱۲ | ۲۱ | تکنولوژی مرتع و آبخیزداری | مرتع و آبخیزداری |
| ۱۴۸ | ۲۱ | ۱۱ | ۳۸ | ۷۸ | جمع | |





جدول ۳-۱۰-۱: توزیع دانشجویان ورودی دانشکده کشاورزی شیروان به تفکیک گروه آموزشی، رشته تحصیلی و مقطع تحصیلی

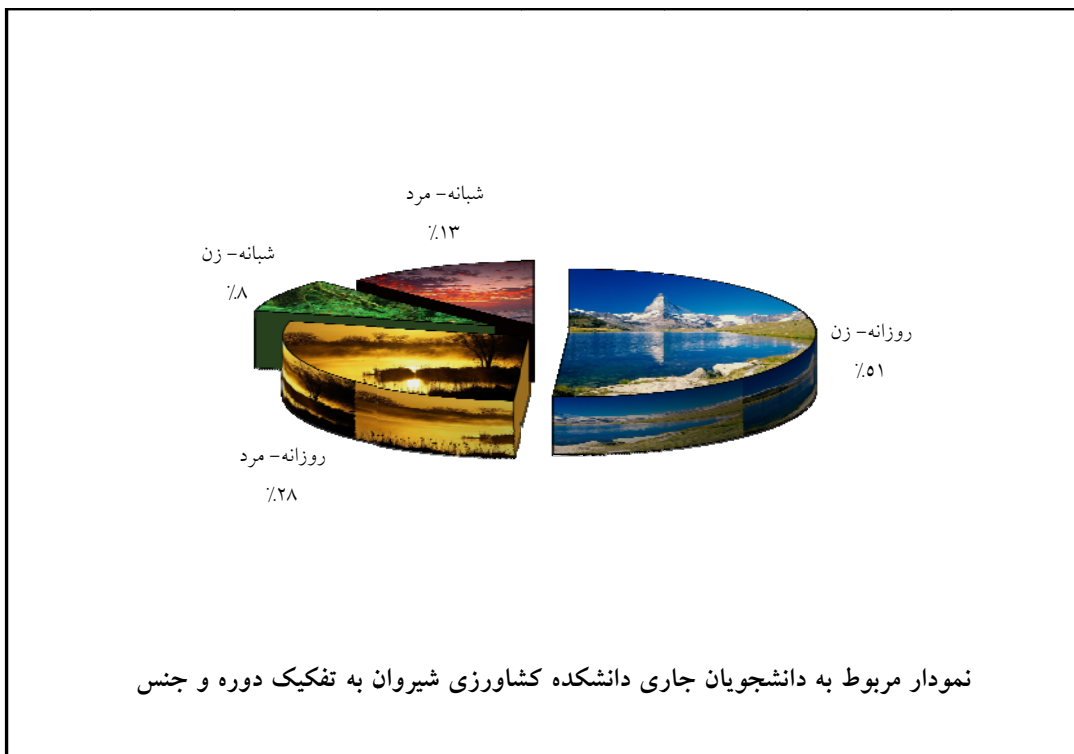
| گروه آموزشی | مقطع تحصیلی | | کارشناسی | کارشناسی ارشد | دکتری حرفه‌ای | دکتری Ph.D. | کارشناسی ناپیوسته | جمع |
|--|--|-----------|----------|---------------|---------------|-------------|-------------------|------------|
| | رشته تحصیلی | کارردانی | | | | | | |
| تولیدات گیاهی | تکنولوژی تولیدات گیاهی | ۲۹ | ۰ | ۰ | ۰ | ۰ | ۰ | ۲۹ |
| | تولیدات گیاهی - باغبانی | ۰ | ۰ | ۰ | ۰ | ۲۲ | ۰ | ۲۲ |
| | تولیدات گیاهی - زراعت | ۰ | ۰ | ۰ | ۰ | ۲۱ | ۰ | ۲۱ |
| تولید و بهره‌برداری گیاهان دارویی و معطر | علمی - کاربردی تولید و بهره‌برداری از گیاهان دارویی و معطر | ۲۵ | ۰ | ۰ | ۰ | ۱۸ | ۰ | ۴۳ |
| مرتع و آبخیزداری | تکنولوژی مرتع و آبخیزداری | ۳۳ | ۰ | ۰ | ۰ | ۰ | ۰ | ۳۳ |
| جمع | | ۸۷ | ۰ | ۰ | ۰ | ۶۱ | ۰ | ۱۴۸ |





جدول ۳-۱۰-۱-۳: توزیع دانشجویان جاری دانشکده کشاورزی شیروان به تفکیک گروه آموزشی، رشته تحصیلی، دوره و جنس

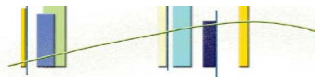
| جمع | شبانہ | | روزانہ | | دوره جنس | رشته تحصیلی | گروه آموزشی |
|-----|-------|----|--------|-----|-------------|---|--|
| | مرد | زن | مرد | زن | | | |
| ۵۴ | ۰ | ۰ | ۲۳ | ۳۱ | | تکنولوژی تولیدات گیاهی | تولیدات گیاهی |
| ۴۵ | ۱۶ | ۶ | ۱۴ | ۹ | | تولیدات گیاهی- باغبانی | |
| ۴۱ | ۱۷ | ۳ | ۱۴ | ۷ | | تولیدات گیاهی- زراعت | |
| ۹۶ | ۴ | ۱۶ | ۹ | ۶۷ | | علمی- کاربردی تولید و بهره‌برداری از گیاهان دارویی و معطر | تولید و بهره‌برداری گیاهان دارویی و معطر |
| ۵۶ | ۰ | ۰ | ۲۱ | ۳۵ | | تکنولوژی مرتع و آبخیزداری | مرتع و آبخیزداری |
| ۲۹۲ | ۳۷ | ۲۵ | ۸۱ | ۱۴۹ | | جمع | |



جدول ۳-۱۰-۱-۴: توزیع دانشجویان جاری دانشکده کشاورزی شیروان به تفکیک گروه آموزشی، رشته تحصیلی و مقطع تحصیلی

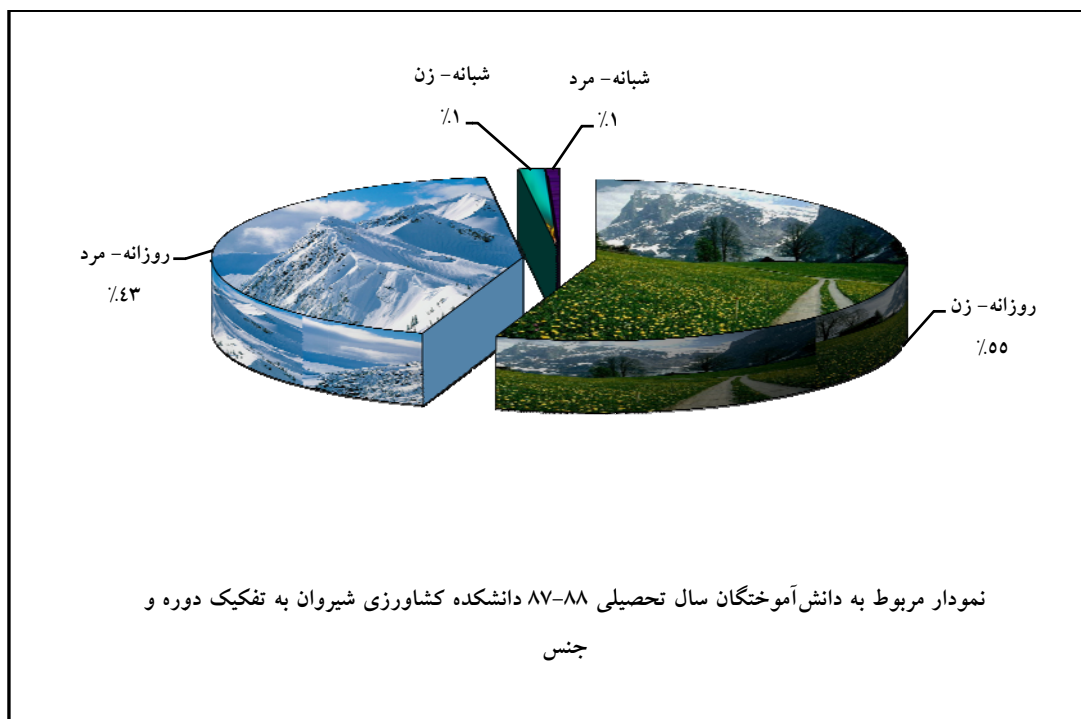
| گروه آموزشی | مقطع تحصیلی | | کارشناسی | کارشناسی ارشد | دکتری حرفه‌ای | دکتری Ph.D. | کارشناسی ناپیوسته | جمع |
|--|--|---------|----------|---------------|---------------|-------------|-------------------|-----|
| | رشته تحصیلی | کاردانی | | | | | | |
| تولیدات گیاهی | تکنولوژی تولیدات گیاهی | ۵۴ | ۰ | ۰ | ۰ | ۰ | ۰ | ۵۴ |
| | تولیدات گیاهی - باغبانی | ۰ | ۰ | ۰ | ۰ | ۴۵ | ۰ | ۴۵ |
| | تولیدات گیاهی - زراعت | ۰ | ۰ | ۰ | ۰ | ۴۱ | ۰ | ۴۱ |
| تولید و بهره‌برداری گیاهان دارویی و معطر | علمی - کاربردی تولید و بهره‌برداری از گیاهان دارویی و معطر | ۵۵ | ۰ | ۰ | ۰ | ۴۱ | ۰ | ۹۶ |
| | تکنولوژی مرتع و آبخیزداری | ۵۶ | ۰ | ۰ | ۰ | ۰ | ۰ | ۵۶ |
| جمع | | ۱۶۵ | ۰ | ۰ | ۰ | ۱۲۷ | ۰ | ۲۹۲ |





جدول ۳-۱۰-۵: توزیع دانش‌آموختگان سال تحصیلی ۸۸-۸۷ دانشکده کشاورزی شیروان به تفکیک گروه آموزشی، رشته تحصیلی، دوره و جنس

| جمع | شبهانه | | روزانه | | دوره جنس | رشته تحصیلی | گروه آموزشی |
|-----|--------|----|--------|----|-------------|--|--|
| | مرد | زن | مرد | زن | | | |
| ۲۴ | ۰ | ۰ | ۹ | ۱۵ | | تکنولوژی تولیدات گیاهی | تولیدات گیاهی |
| ۳۱ | ۰ | ۱ | ۱۶ | ۱۴ | | تولیدات گیاهی - باغبانی | |
| ۳۲ | ۱ | ۱ | ۲۲ | ۸ | | تولیدات گیاهی - زراعت | |
| ۴۶ | ۰ | ۰ | ۱۲ | ۳۴ | | علمی - کاربردی تولید و بهره‌برداری از گیاهان دارویی و معطر | تولید و بهره‌برداری گیاهان دارویی و معطر |
| ۲۱ | ۰ | ۰ | ۷ | ۱۴ | | تکنولوژی مرتع و آبخیزداری | مرتع و آبخیزداری |
| ۱۵۴ | ۱ | ۲ | ۶۶ | ۸۵ | | جمع | |





جدول ۳-۱۰-۱: توزیع دانش‌آموختگان سال تحصیلی ۸۸-۸۷ دانشکده کشاورزی شیروان به تفکیک گروه آموزشی، رشته تحصیلی، مقطع تحصیلی

| گروه آموزشی | مقطع تحصیلی | | کارشناسی | کارشناسی ارشد | دکتری حرفه‌ای | دکتری Ph.D. | کارشناسی ناپیوسته | جمع |
|--|--|-----------|----------|---------------|---------------|-------------|-------------------|------------|
| | رشته تحصیلی | کاردانی | | | | | | |
| تولیدات گیاهی | تکنولوژی تولیدات گیاهی | ۲۴ | ۰ | ۰ | ۰ | ۰ | ۰ | ۲۴ |
| | تولیدات گیاهی - باغبانی | ۰ | ۰ | ۰ | ۰ | ۳۱ | ۰ | ۳۱ |
| | تولیدات گیاهی - زراعت | ۰ | ۰ | ۰ | ۰ | ۳۲ | ۰ | ۳۲ |
| تولید و بهره‌برداری گیاهان دارویی و معطر | علمی - کاربردی تولید و بهره‌برداری از گیاهان دارویی و معطر | ۲۳ | ۰ | ۰ | ۰ | ۲۳ | ۰ | ۴۶ |
| | تکنولوژی مرتع و آبخیزداری | ۲۱ | ۰ | ۰ | ۰ | ۰ | ۰ | ۲۱ |
| جمع | | ۶۸ | ۰ | ۰ | ۰ | ۸۶ | ۰ | ۱۵۴ |





جدول ۳-۱۰-۱: توزیع متوسط زمان فارغ التحصیلی دانشجویان دانشکده کشاورزی شیروان در سال تحصیلی ۸۷-۸۸ به تفکیک گروه آموزشی، دوره و مقطع تحصیلی (بر حسب سال)

| شبهانه | | | | روزانه | | | | | | دوره مقطع تحصیلی گروه آموزشی |
|----------------------|------------------|----------|---------|----------------------|----------------|------------------|------------------|----------|---------|---|
| کارشناسی نابيوسته | کارشناسی ارشد | کارشناسی | کاردانی | کارشناسی نابيوسته | دکتری Ph.D. | دکتری حرفه‌ای | کارشناسی ارشد | کارشناسی | کاردانی | |
| ۳.۰۰ | - | - | - | ۲.۰۸ | - | - | - | - | - | توليدات گیاهی |
| - | - | - | - | ۲.۰۰ | - | - | - | - | ۲.۲۱ | توليد و بهره‌برداری گیاهان دارویی و معطر |
| - | - | - | - | - | - | - | - | - | ۲.۱۰ | مرتع و آبخیزداری |
| ۳.۰۰ | - | - | - | ۲.۰۶ | - | - | - | - | ۲.۱۸ | میانگین کل |

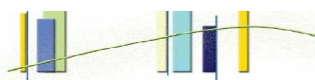
جدول ۳-۱۰-۲: توزیع متوسط زمان فارغ التحصیلی دانشجویان کارشناسی نابيوسته دانشکده کشاورزی شیروان در سال تحصیلی ۸۷-۸۸ به تفکیک گروه آموزشی و دوره و جنس (بر حسب سال)

| میانگین کل | شبهانه | | | روزانه | | | دوره جنس گروه آموزشی |
|---------------|--------|------|----|--------|------|------|--|
| | جمع | مرد | زن | جمع | مرد | زن | |
| ۲.۱۰ | ۳.۰۰ | ۳.۰۰ | - | ۲.۰۸ | ۲.۱۱ | ۲.۰۵ | توليدات گیاهی |
| ۲.۰۰ | - | - | - | ۲.۰۰ | ۲.۰۰ | ۲.۰۰ | توليد و بهره‌برداری گیاهان دارویی و معطر |
| ۲.۰۷ | ۳.۰۰ | ۳.۰۰ | - | ۲.۰۶ | ۲.۰۸ | ۲.۰۳ | میانگین کل |



جدول ۳-۱۰-۹: توزیع شرکت کنندگان در کلاسهای ارائه شده توسط گروه‌های آموزشی دانشکده کشاورزی شیروان به تفکیک گروه آموزشی و مقطع تحصیلی

| جمع | کارشناسی نابیوسته | دکتری Ph.D. | دکتری حرفه‌ای | کارشناسی ارشد | کارشناسی | کاردانی | مقطع تحصیلی | گروه آموزشی |
|------|----------------------|----------------|------------------|------------------|----------|---------|--|-------------|
| | | | | | | | ۳۶۵۸ | ۱۵۲۸ |
| ۳۴ | ۳۴ | - | - | - | - | - | تولید و بهره‌برداری گیاهان دارویی و معطر | |
| ۲۲۰ | - | - | - | - | - | ۲۲۰ | مرتع و آبخیزداری | |
| ۳۹۱۲ | ۱۵۶۲ | - | - | - | - | ۲۳۵۰ | جمع | |



شاخص‌های حوزه آموزشی دانشکده کشاورزی شیروان

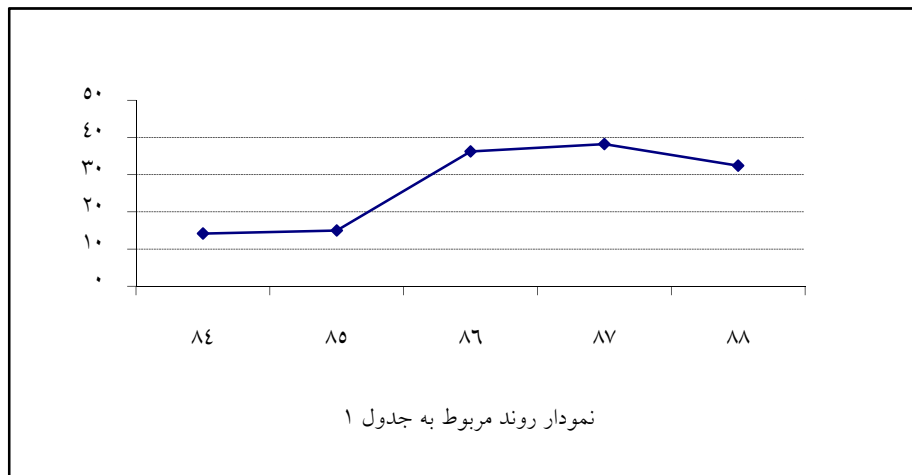
| ردیف | فرمول اندازه‌گیری |
|------|--|
| ۱ | تعداد دانشجویان ورودی روزانه در مقطع کاردانی |
| | تعداد دانشجویان ورودی |
| ۲ | تعداد دانشجویان ورودی شبانه در مقطع کارشناسی |
| | تعداد دانشجویان ورودی |
| ۳ | تعداد دانشجویان ورودی روزانه در مقطع کارشناسی ناپیوسته |
| | تعداد دانشجویان ورودی |
| ۴ | تعداد دانشجویان ورودی شبانه در مقطع کارشناسی ناپیوسته |
| | تعداد دانشجویان ورودی |
| ۵ | تعداد دانشجویان ورودی روزانه در مقطع کارشناسی ارشد |
| | تعداد دانشجویان ورودی |
| ۶ | تعداد دانشجویان ورودی شبانه در مقطع کارشناسی ارشد |
| | تعداد دانشجویان ورودی |
| ۷ | تعداد دانشجویان جاری تحصیلات تکمیلی |
| | تعداد دانشجویان جاری |
| ۸ | تعداد دانشجویان جاری |
| | تعداد اعضای هیات علمی |
| ۹ | تعداد فارغ‌التحصیلان در مقطع کاردانی |
| | تعداد دانشجویان ورودی در مقطع کاردانی |
| ۱۰ | تعداد فارغ‌التحصیلان در مقطع کارشناسی ناپیوسته |
| | تعداد دانشجویان ورودی در مقطع کارشناسی ناپیوسته |



روند شاخص‌های برگزیده دانشکده کشاورزی شیروان

جدول ۱:

| شاخص | سال | ۸۴ | ۸۵ | ۸۶ | ۸۷ | ۸۸ |
|-----------------------|-----|---------|---------|---------|---------|---------|
| تعداد دانشجویان جاری | | ۱۵۶ | ۱۵۰ | ۲۹۰ | ۳۰۶ | ۲۹۲ |
| تعداد اعضای هیات علمی | | ۱۱ | ۱۰ | ۸ | ۸ | ۹ |
| | | = ۱۴.۱۸ | = ۱۵.۰۰ | = ۳۶.۲۵ | = ۳۸.۲۵ | = ۳۲.۴۴ |



جدول ۲:

| شاخص | سال | ۸۴ | ۸۵ | ۸۶ | ۸۷ | ۸۸ |
|-------------------------------------|-----|---------|---------|---------|---------|---------|
| تعداد دانشجویان جاری تحصیلات تکمیلی | | ۰ | ۰ | ۰ | ۰ | ۰ |
| تعداد دانشجویان جاری | | ۱۵۶ | ۱۵۰ | ۲۹۰ | ۳۰۶ | ۲۹۲ |
| | | = ۰.۰۰۰ | = ۰.۰۰۰ | = ۰.۰۰۰ | = ۰.۰۰۰ | = ۰.۰۰۰ |

