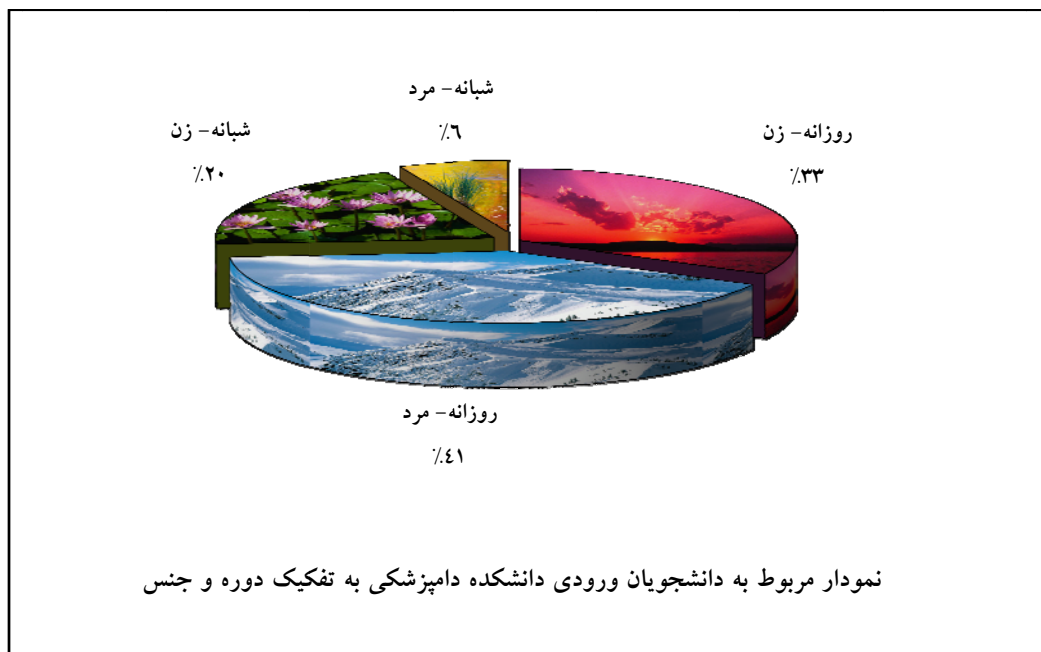




۳-۴-۱ حوزه آموزشی

جدول ۳-۴-۱: توزیع دانشجویان ورودی دانشکده دامپزشکی به تفکیک گروه آموزشی، رشته تحصیلی، دوره و جنس

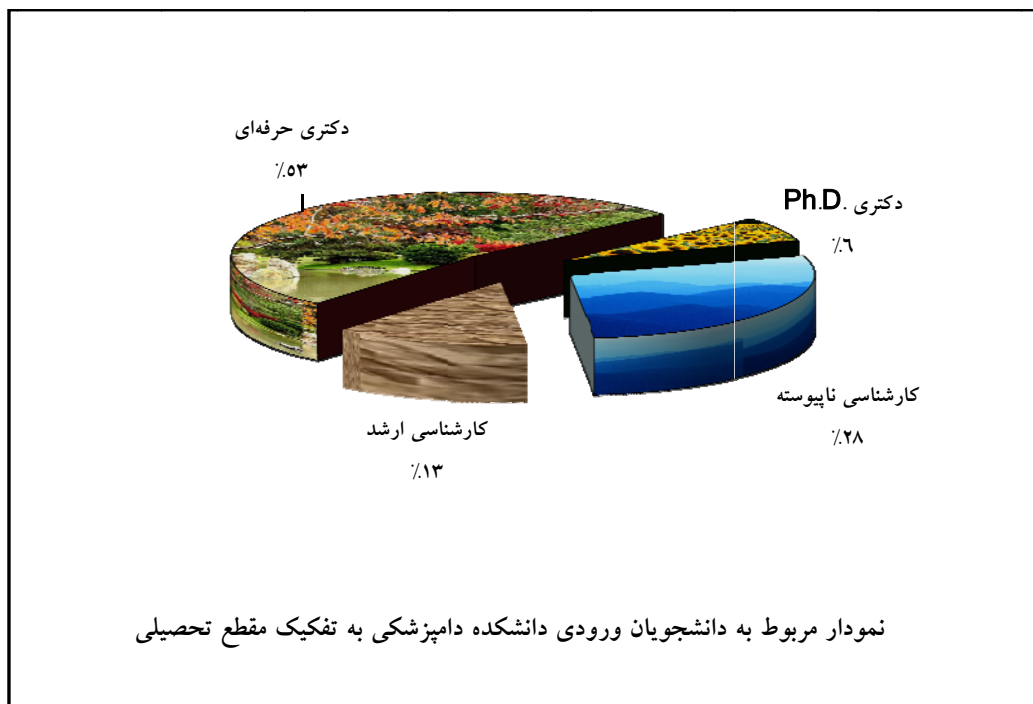
جمع	شبانہ		روزانہ		دوره		گروه آموزشی
	مرد	زن	مرد	زن	جنس	رشته تحصیلی	
۰	۰	۰	۰	۰	بهداشت مواد غذایی و آبزیان		بهداشت مواد غذایی و آبزیان
۱۴	۵	۳	۵	۱	انگل شناسی دامپزشکی		پاتوبیولوژی
۴	۰	۰	۳	۱	بیوتکنولوژی دامپزشکی		
۳	۰	۰	۱	۲	بافت شناسی مقایسه‌ای دامپزشکی		علوم پایه
۰	۰	۰	۰	۰	بیماریهای داخلی دامهای بزرگ		علوم درمانگاهی و بهداشت و پیشگیری بیماریهای دامی
۵۸	۲	۱۸	۱۷	۲۱	دامپزشکی		مشترک
۳۱	۰	۱	۱۹	۱۱	علوم آزمایشگاهی دامپزشکی		
۱۱۰	۷	۲۲	۴۵	۳۶	جمع		





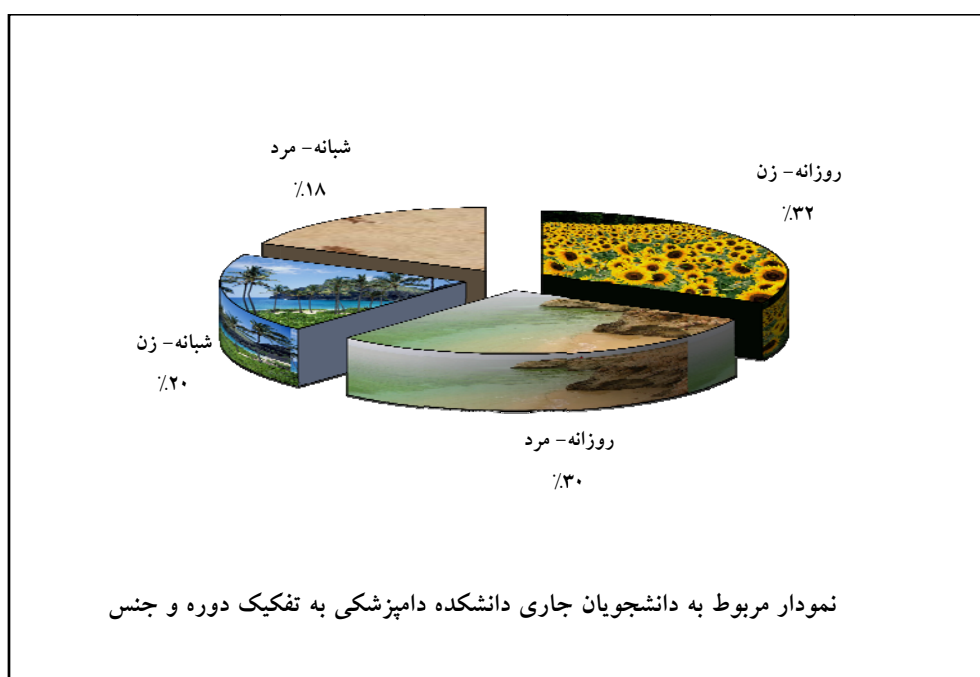
جدول ۳-۴-۲: توزیع دانشجویان ورودی دانشکده دامپزشکی به تفکیک گروه آموزشی، رشته تحصیلی و مقطع تحصیلی

گروه آموزشی	مقطع تحصیلی		کارشناسی	کارشناسی ارشد	دکتری حرفه‌ای	دکتری Ph.D.	کارشناسی ناپیوسته	جمع
	رشته تحصیلی	مقطع تحصیلی						
بهداشت مواد غذایی و آبریان	بهداشت مواد غذایی و آبریان	۰	۰	۰	۰	۰	۰	۰
پاتوبیولوژی	انگل‌شناسی دامپزشکی	۰	۱۴	۰	۰	۰	۰	۱۴
	بیوتکنولوژی دامپزشکی	۰	۰	۰	۰	۴	۰	۴
علوم پایه	بافت‌شناسی مقایسه‌ای دامپزشکی	۰	۰	۰	۰	۳	۰	۳
علوم درمانگاهی و بهداشت و پیشگیری بیماریهای دامی	بیماریهای داخلی دامهای بزرگ	۰	۰	۰	۰	۰	۰	۰
مشترک	دامپزشکی	۰	۰	۵۸	۰	۰	۰	۵۸
	علوم آزمایشگاهی دامپزشکی	۰	۰	۰	۰	۰	۳۱	۳۱
جمع		۰	۱۴	۵۸	۷	۳۱	۰	۱۱۰



جدول ۳-۴-۱: توزیع دانشجویان جاری دانشکده دامپزشکی به تفکیک گروه آموزشی، رشته تحصیلی، دوره و جنس

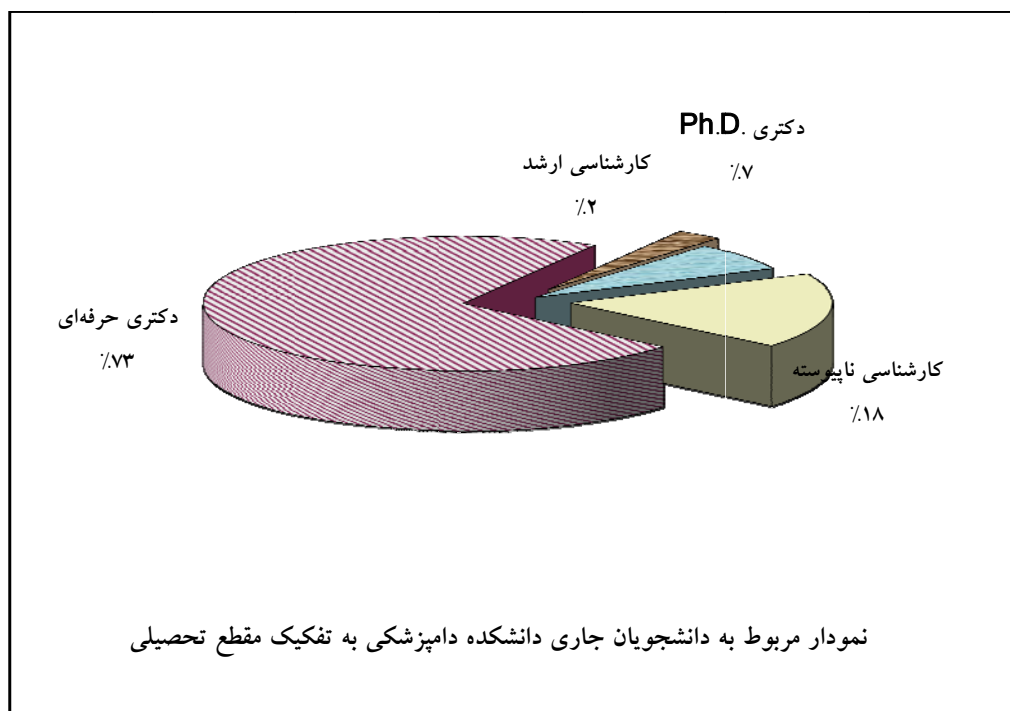
جمع	شبانه		روزانه		دوره		گروه آموزشی
	مرد	زن	مرد	زن	جنس	رشته تحصیلی	
۰	۰	۰	۰	۰	بهداشت مواد غذایی و آبزیان		بهداشت مواد غذایی و آبزیان
۱۹	۵	۳	۶	۵	انگل شناسی دامپزشکی		پاتوبیولوژی
۱۲	۲	۰	۸	۲	بیوتکنولوژی دامپزشکی		
۳	۰	۰	۱	۲	بافت شناسی مقایسه‌ای دامپزشکی		علوم پایه
۱۴	۰	۰	۱۴	۰	بیماریهای داخلی دامهای بزرگ		علوم درمانگاهی و بهداشت و پیشگیری بیماریهای دامی
۳۶۰	۵۹	۹۳	۷۴	۱۳۴	دامپزشکی		مشترک
۹۰	۲۳	۵	۴۴	۱۸	علوم آزمایشگاهی دامپزشکی		
۴۹۸	۸۹	۱۰۱	۱۴۷	۱۶۱	جمع		





جدول ۳-۴-۱: توزیع دانشجویان جاری دانشکده دامپزشکی به تفکیک گروه آموزشی، رشته تحصیلی و مقطع تحصیلی

گروه آموزشی	مقطع تحصیلی		کارشناسی	کارشناسی ارشد	دکتری حرفه‌ای	دکتری Ph.D.	کارشناسی ناپیوسته	جمع
	رشته تحصیلی	کاردانی						
بهداشت مواد غذایی و آبزیان	بهداشت مواد غذایی و آبزیان	۰	۰	۰	۰	۰	۰	۰
پاتوبیولوژی	انگل‌شناسی دامپزشکی	۰	۰	۱۴	۰	۵	۰	۱۹
	بیوتکنولوژی دامپزشکی	۰	۰	۰	۰	۱۲	۰	۱۲
علوم پایه	بافت‌شناسی مقایسه‌ای دامپزشکی	۰	۰	۰	۰	۳	۰	۳
علوم درمانگاهی و بهداشت و پیشگیری بیماریهای دامی	بیماریهای داخلی دامهای بزرگ	۰	۰	۰	۰	۱۴	۰	۱۴
مشترک	دامپزشکی	۰	۰	۰	۳۶۰	۰	۰	۳۶۰
	علوم آزمایشگاهی دامپزشکی	۰	۰	۰	۰	۰	۹۰	۹۰
جمع								۴۹۸

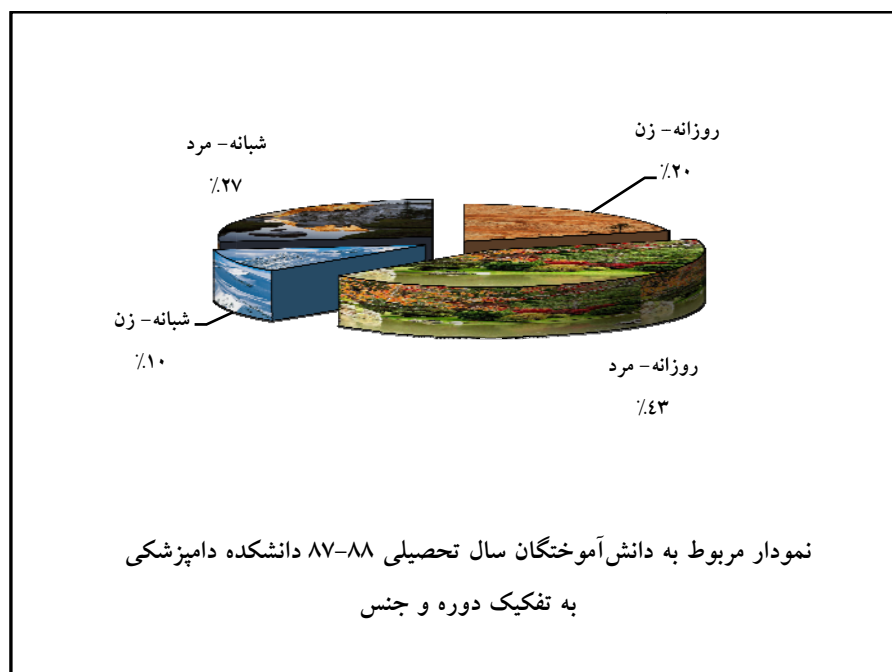




جدول ۳-۴-۵: توزیع دانش‌آموختگان سال تحصیلی ۸۸-۸۷ دانشکده دامپزشکی به تفکیک گروه آموزشی،

رشته تحصیلی، دوره و جنس

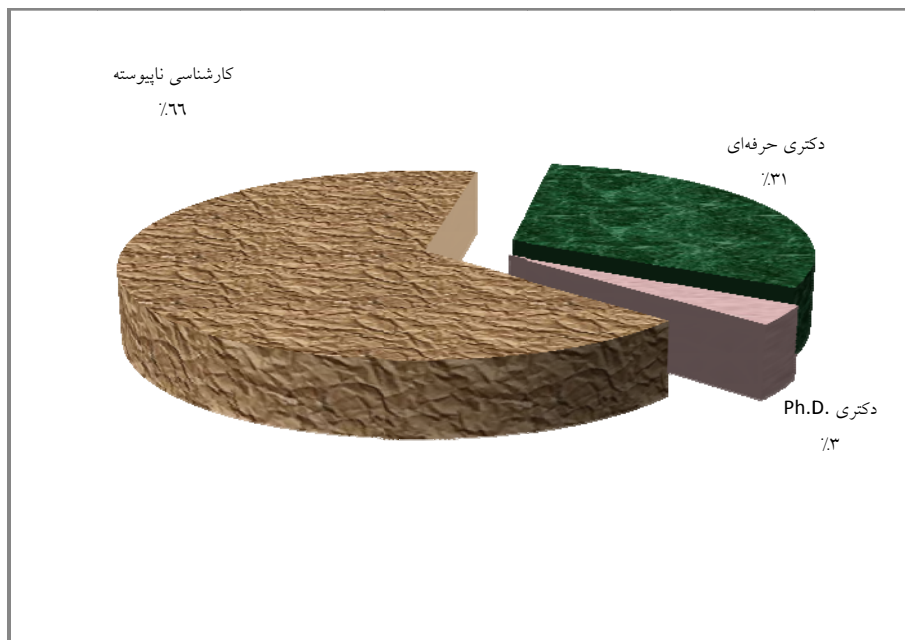
جمع	شبانہ		روزانہ		دوره جنس	رشته تحصیلی	گروه آموزشی
	مرد	زن	مرد	زن			
۰	۰	۰	۰	۰		بهداشت مواد غذایی و آبزیان	بهداشت مواد غذایی و آبزیان
۰	۰	۰	۰	۰		انگل‌شناسی دامپزشکی	پاتوبیولوژی
۰	۰	۰	۰	۰		بیوتکنولوژی دامپزشکی	
۰	۰	۰	۰	۰		بافت‌شناسی مقایسه‌ای دامپزشکی	علوم پایه
۲	۰	۰	۲	۰		بیماری‌های داخلی دام‌های بزرگ	علوم درمانگاهی و بهداشت و پیشگیری بیماری‌های دامی
۱۸	۰	۲	۷	۹		دامپزشکی	مشترک
۳۹	۱۶	۴	۱۶	۳		علوم آزمایشگاهی دامپزشکی	
۵۹	۱۶	۶	۲۵	۱۲		جمع	





جدول ۳-۴-۱: توزیع دانش‌آموختگان سال تحصیلی ۸۸-۸۷ دانشکده دامپزشکی به تفکیک گروه آموزشی، رشته تحصیلی و مقطع تحصیلی

گروه آموزشی	مقطع تحصیلی / رشته تحصیلی	کارדانی	کارشناسی	کارشناسی ارشد	دکتری حرفه‌ای	دکتری Ph.D.	کارشناسی ناپیوسته	جمع
بهداشت مواد غذایی و آبزبان	بهداشت مواد غذایی و آبزبان	۰	۰	۰	۰	۰	۰	۰
پاتوبیولوژی	انگل‌شناسی دامپزشکی	۰	۰	۰	۰	۰	۰	۰
	بیوتکنولوژی دامپزشکی	۰	۰	۰	۰	۰	۰	۰
علوم پایه	بافت‌شناسی مقایسه‌ای دامپزشکی	۰	۰	۰	۰	۰	۰	۰
علوم درمانگاهی و بهداشت و پیشگیری بیماریهای دامی	بیماریهای داخلی دامهای بزرگ	۰	۰	۰	۰	۲	۰	۲
مشترک	دامپزشکی	۰	۰	۰	۱۸	۰	۰	۱۸
	علوم آزمایشگاهی دامپزشکی	۰	۰	۰	۰	۰	۳۹	۳۹
جمع		۰	۰	۰	۱۸	۲	۳۹	۵۹





جدول ۳-۴-۱: متوسط زمان فارغ التحصیلی دانشجویان دانشکده دامپزشکی در سال تحصیلی ۸۸-۸۷ به تفکیک گروه آموزشی، دوره و مقطع تحصیلی (بر حسب سال)

شبهانه						روزانه						دوره مقطع تحصیلی گروه آموزشی
کارشناسی ناپیوسته	دکتری Ph.D.	دکتری حرفه‌ای	کارشناسی ارشد	کارشناسی	کاردانی	کارشناسی ناپیوسته	دکتری Ph.D.	دکتری حرفه‌ای	کارشناسی ارشد	کارشناسی	کاردانی	
۲.۶۵	-	-	-	-	-	۲.۷۴	-	-	-	-	-	پاتوبیولوژی
-	-	۴.۵۰	-	-	-	-	۴.۵۰	۷.۰۰	-	-	-	علوم درمانگاهی و بهداشت و پیشگیری بیماریهای دامی
۲.۶۵	-	۴.۵۰	-	-	-	۲.۷۴	۴.۵۰	۷.۰۰	-	-	-	میانگین کل

جدول ۳-۴-۱: متوسط زمان فارغ التحصیلی دانشجویان دکتری حرفه‌ای دانشکده دامپزشکی در سال تحصیلی ۸۸-۸۷ به تفکیک گروه آموزشی، دوره و جنس (بر حسب سال)

میانگین کل	شبهانه			روزانه			دوره جنس گروه آموزشی
	میانگین	مرد	زن	میانگین	مرد	زن	
۶.۵۳	۶.۰۰	-	۶.۰۰	۷.۰۵	۶.۸۵	۷.۲۵	علوم درمانگاهی و بهداشت و پیشگیری بیماریهای دامی
۶.۵۳	۶.۰۰	-	۶.۰۰	۷.۰۵	۶.۸۵	۷.۲۵	میانگین کل

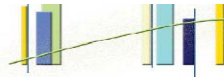
جدول ۳-۴-۱: میانگین معدل دانش‌آموختگان دانشکده دامپزشکی در سال تحصیلی ۸۸-۸۷ به تفکیک گروه آموزشی و مقطع تحصیلی

کارشناسی ناپیوسته	دکتری Ph.D.	دکتری حرفه‌ای	کارشناسی ارشد	کارشناسی	کاردانی	مقطع تحصیلی گروه آموزشی
۱۵.۴۵	-	-	-	-	-	پاتوبیولوژی
-	۱۸.۲۱	۱۵.۳۱	-	-	-	علوم درمانگاهی و بهداشت و پیشگیری بیماریهای دامی
۱۵.۴۵	۱۸.۲۱	۱۵.۳۱	-	-	-	میانگین کل



جدول ۳-۴-۱۰: توزیع شرکت کنندگان در کلاسهای ارائه شده توسط گروه‌های آموزشی دانشکده دامپزشکی به تفکیک گروه آموزشی و مقطع تحصیلی

مقطع تحصیلی / گروه آموزشی	کاردانی	کارشناسی	کارشناسی ارشد	دکتری حرفه‌ای	دکتری Ph.D.	کارشناسی ناپیوسته	جمع
							جمع
بهداشت مواد غذایی و آبزیان	-	۱۱۹	-	۴۳۶	-	۶۹	۶۲۴
پاتوبیولوژی	-	۵۸۱	۹۸	۸۴۵	۷۴	-	۱۵۹۸
علوم پایه	-	۳۱۲	-	۷۶۵	۱۰	-	۱۰۸۷
علوم درمانگاهی و بهداشت و پیشگیری بیماریهای دامی	-	۱۲۰	-	۲۰۹۳	۱۰۳	-	۲۳۱۶
مشترک بین گروهها	-	۱۴۲	-	۲۳۲	۶۱	-	۴۳۵
جمع	-	۱۲۷۴	۹۸	۴۳۷۱	۲۴۸	۶۹	۶۰۶۰



شاخص‌های حوزه آموزشی دانشکده دامپزشکی

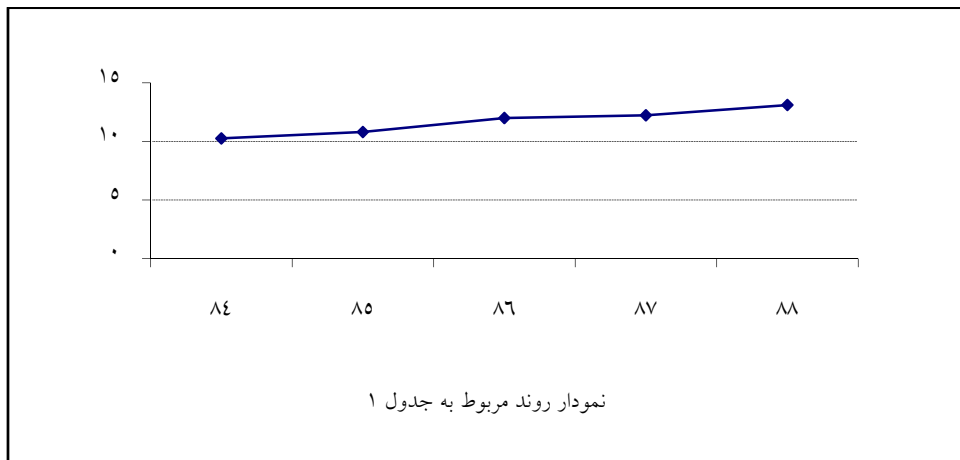
ردیف	فرمول اندازه‌گیری
۱	تعداد دانشجویان ورودی روزانه در مقطع کارشناسی ناپیوسته
	تعداد دانشجویان ورودی
۲	تعداد دانشجویان ورودی شبانه در مقطع کارشناسی ناپیوسته
	تعداد دانشجویان ورودی
۳	تعداد دانشجویان ورودی روزانه در مقطع دکتری حرفه‌ای
	تعداد دانشجویان ورودی
۴	تعداد دانشجویان ورودی شبانه در مقطع دکتری حرفه‌ای
	تعداد دانشجویان ورودی
۵	تعداد دانشجویان ورودی روزانه در مقطع دکتری Ph.D.
	تعداد دانشجویان ورودی
۶	تعداد دانشجویان ورودی شبانه در مقطع دکتری Ph.D.
	تعداد دانشجویان ورودی
۷	تعداد دانشجویان جاری تحصیلات تکمیلی
	تعداد دانشجویان جاری
۸	تعداد دانشجویان جاری
	تعداد اعضای هیات علمی
۹	تعداد فارغ‌التحصیلان در مقطع کارشناسی ناپیوسته
	تعداد دانشجویان ورودی در مقطع کارشناسی ناپیوسته
۱۰	تعداد فارغ‌التحصیلان در مقطع دکتری حرفه‌ای
	تعداد دانشجویان ورودی در مقطع دکتری حرفه‌ای
۱۱	تعداد فارغ‌التحصیلان در مقطع دکتری Ph.D.
	تعداد دانشجویان ورودی در مقطع دکتری Ph.D.



روند شاخص های برگزیده دانشکده دامپزشکی

جدول ۱:

شاخص	سال	۸۴	۸۵	۸۶	۸۷	۸۸
تعداد دانشجویان جاری		۳۵۹	۴۰۰	۴۳۲	۴۷۷	۴۹۸
تعداد اعضای هیات علمی		۳۵	۳۷	۳۶	۳۹	۳۸
		$\frac{۳۵۹}{۳۵} = ۱۰.۲۶$	$\frac{۴۰۰}{۳۷} = ۱۰.۸۱$	$\frac{۴۳۲}{۳۶} = ۱۲.۰۰$	$\frac{۴۷۷}{۳۹} = ۱۲.۲۳$	$\frac{۴۹۸}{۳۸} = ۱۳.۱۱$



جدول ۲:

شاخص	سال	۸۴	۸۵	۸۶	۸۷	۸۸
تعداد دانشجویان جاری تحصیلات تکمیلی		۲۳۱	۲۶۶	۳۰۸	۳۷۰	۴۰۸
تعداد دانشجویان جاری		۳۵۹	۴۰۰	۴۳۲	۴۷۷	۴۹۸
		$\frac{۲۳۱}{۳۵۹} = ۰.۶۴$	$\frac{۲۶۶}{۴۰۰} = ۰.۶۷$	$\frac{۳۰۸}{۴۳۲} = ۰.۷۱$	$\frac{۳۷۰}{۴۷۷} = ۰.۷۸$	$\frac{۴۰۸}{۴۹۸} = ۰.۸۲$

