



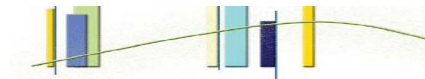
۳-۵-۳ حوزه پژوهشی

جدول ۳-۵-۳-۱: گزارش فعالیت‌های پژوهشی دانشکده علوم به تفکیک عنوان و نوع فعالیت

ردیف	عنوان فعالیت	نوع فعالیت	تعداد	
۱	طرح‌های پژوهشی درون دانشگاهی (شماره ۱ و ۲)	مصوب	۴۵	
		جاری*	۱	
		خاتمه یافته	۲۷	
۲	طرح‌های پژوهشی درون دانشگاهی (شماره ۳)	کارشناسی ارشد	دفاع شده	۱۱۹
			در حال دفاع	۲۰۲
		دکتری حرفه‌ای	دفاع شده	۰
			در حال دفاع	۰
		دکتری Ph.D.	دفاع شده	۱۰
			در حال دفاع	۳۵
۳	طرح‌های پژوهشی برون دانشگاهی (مدیریت ارتباط علمی دانشگاه و جامعه)	مصوب	۱۱	
		جاری	۹	
		خاتمه یافته	۲	
۴	مقالات اعضای هیات علمی	ISI	۱۴۰	
		علمی پژوهشی به زبان خارجی	۱۹	
		علمی پژوهشی به زبان فارسی	۱۹	
		علمی ترویجی	۱	
		علمی	۱۲	
۵	مقالات ارائه شده در	مجامع علمی خارجی	متن کامل	۱۰
			چکیده	۱۸
		مجامع علمی داخلی	متن کامل	۱۱۹
			چکیده	۸۵
۶	همایش‌های برگزار شده**	بین‌المللی	۰	
		ملی	۲	
		منطقه‌ای	۰	

* طرح‌هایی که در سال مورد نظر و یا سال‌های قبل به تصویب رسیده‌اند و در حال اجرا می‌باشند.

** همایش‌ها شامل: سمینار، کنفرانس، سمپوزیوم، کنگره و گردهمایی می‌باشد..



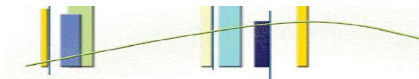
جدول ۳-۵-۱: (ادامه)

تعداد	نوع فعالیت		عنوان فعالیت	رتبه
۱۷۵۲	فارسی	تعداد کتب	کتب و نشریات خریداری شده و مساحت کتابخانه	۷
۱۷۳۳	خارجی	خریداری شده به زبان		
۱۳	فارسی	تعداد نشریات		
۶	خارجی	خریداری شده به زبان		
۱۸۰۰	مساحت کتابخانه			
۰	تصنیف		کتب چاپ شده در سلسله انتشارات دانشگاه	۸
۶	تالیف			
۷	ترجمه			
۰	گردآوری			
۰	تصحیح و نقد			
۰	تصنیف		کتب چاپ شده خارج از سلسله انتشارات دانشگاه	۹
۴	تالیف			
۲	ترجمه			
۰	گردآوری			
۰	تصحیح و نقد			
۰	علمی پژوهشی	نوع اعتبار علمی	مجلات علمی منتشر شده	۱۰
۰	علمی ترویجی			
۳	در شرف اخذ اعتبار			
۳	در حال انتشار	وضعیت انتشار		
۰	در شرف انتشار			
۳	استاد		فرصت‌های مطالعاتی اعضای هیات علمی	۱۱
۱	دانشیار			
۰	استادیار			
۰	جهان		رتبه‌ها و جوایز علمی	۱۲
۵	کشور			
۱	استان			
۰	دانشگاه			



جدول ۳-۵-۳: (ادامه)

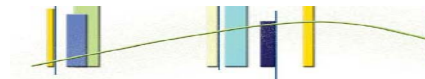
تعداد	نوع فعالیت	عنوان فعالیت	تعداد
۴	مراکز پژوهشی مصوب	سایر فعالیت‌های پژوهشی دانشکده	۱۳
۱	قطب‌های علمی		
۷	اختراعات و نوآوری‌های ثبت شده		
۱	نمایشگاه‌های برگزار شده		
۰	کارگاه‌های آموزشی برگزار شده		
۹	سخنرانی‌های علمی برگزار شده		
۵	دعوت از متخصصان خارجی و ایرانیان مقیم خارج از کشور		



شاخص‌های حوزه پژوهشی دانشکده علوم

ردیف	فرمول اندازه‌گیری
۱	$0.55 = \frac{45}{82} = \frac{\text{تعداد طرح‌های پژوهشی مصوب درون دانشگاهی (شماره ۲۰۱)}}{\text{تعداد اعضای هیات علمی}}$
۲	$0.01 = \frac{1}{82} = \frac{\text{تعداد طرح‌های پژوهشی جاری درون دانشگاهی (شماره ۲۰۱)}}{\text{تعداد اعضای هیات علمی}}$
۳	$0.33 = \frac{27}{82} = \frac{\text{تعداد طرح‌های پژوهشی خاتمه یافته درون دانشگاهی (شماره ۲۰۱)}}{\text{تعداد اعضای هیات علمی}}$
۴	$0.13 = \frac{11}{82} = \frac{\text{تعداد طرح‌های مصوب برون دانشگاهی (مدیریت ارتباط علمی دانشگاه و جامعه)}}{\text{تعداد اعضای هیات علمی}}$
۵	$0.11 = \frac{9}{82} = \frac{\text{تعداد طرح‌های جاری برون دانشگاهی (مدیریت ارتباط علمی دانشگاه و جامعه)}}{\text{تعداد اعضای هیات علمی}}$
۶	$0.73 = \frac{140}{191} = \frac{\text{تعداد مقاله‌های ISI}}{\text{تعداد کل مقاله‌ها}^*}$
۷	$2.33 = \frac{191}{82} = \frac{\text{تعداد کل مقاله‌ها}}{\text{تعداد اعضای هیات علمی}}$
۸	$1.71 = \frac{140}{82} = \frac{\text{تعداد مقاله‌های ISI}}{\text{تعداد اعضای هیات علمی}}$
۹	$0.16 = \frac{13}{82} = \frac{\text{تعداد مقاله‌های علمی ترویجی و علمی}}{\text{تعداد اعضای هیات علمی}}$
۱۰	$0.07 = \frac{6}{82} = \frac{\text{تعداد رتبه‌ها و جوایز علمی}}{\text{تعداد اعضای هیات علمی}}$

* شامل: ISI، علمی پژوهشی به زبان فارسی، علمی پژوهشی به زبان خارجی، علمی ترویجی و علمی



شاخص‌های حوزه پژوهشی دانشکده علوم: (ادامه)

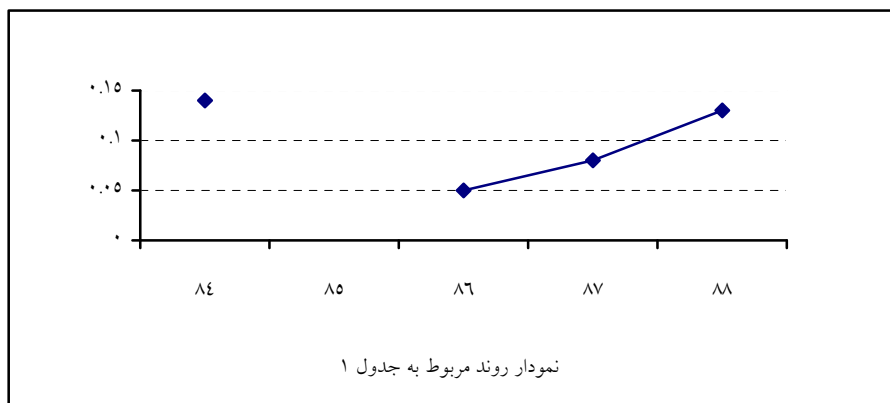
ردیف	فرمول اندازه‌گیری
۱۱	$0.05 = \frac{4}{82} = \frac{\text{تعداد فرصت‌های مطالعاتی اعضای هیات علمی}}{\text{تعداد اعضای هیات علمی}}$
۱۲	$0.12 = \frac{10}{82} = \frac{\text{تعداد کتاب‌های تالیفی}}{\text{تعداد اعضای هیات علمی}}$
۱۳	$0.00 = \frac{0}{3} = \frac{\text{تعداد مجله‌های علمی پژوهشی}}{\text{تعداد کل مجله‌ها}}$
۱۴	$1.25 = \frac{5}{4} = \frac{\text{دعوت از متخصصان خارجی و ایرانیان مقیم خارج از کشور}}{\text{تعداد گروه‌های آموزشی}}$



روند شاخص‌های برگزیده دانشکده علوم

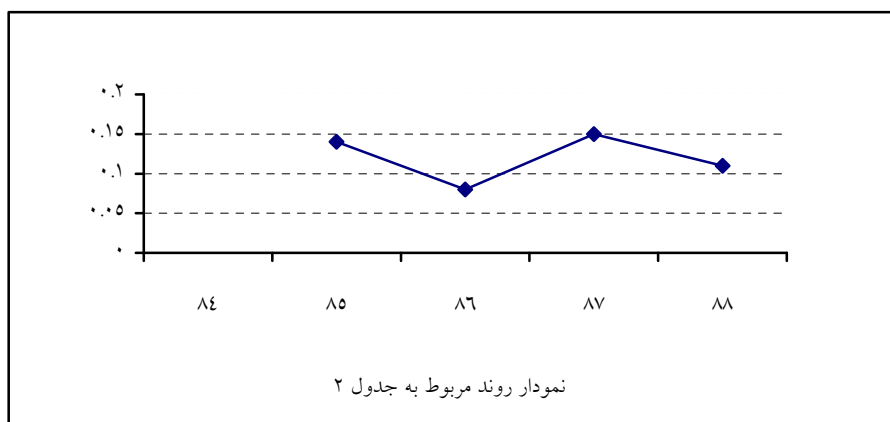
جدول ۱:

شاخص		سال				
		۸۸	۸۷	۸۶	۸۵	۸۴
تعداد طرح‌های مصوب برون دانشگاهی		$\frac{۱۱}{۸۲} = ۰.۱۳$	$\frac{۷}{۸۷} = ۰.۰۸$	$\frac{۵}{۹۲} = ۰.۰۵$	*	$\frac{۱۴}{۱۰۱} = ۰.۱۴$
تعداد اعضای هیات علمی		۸۲	۸۷	۹۲	۱۰۱	۱۰۱



جدول ۲:

شاخص		سال				
		۸۸	۸۷	۸۶	۸۵	۸۴
تعداد طرح‌های جاری برون دانشگاهی		$\frac{۹}{۸۲} = ۰.۱۱$	$\frac{۱۳}{۸۷} = ۰.۱۵$	$\frac{۷}{۹۲} = ۰.۰۸$	$\frac{۱۴}{۱۰۱} = ۰.۱۴$	*
تعداد اعضای هیات علمی		۸۲	۸۷	۹۲	۱۰۱	۱۰۱

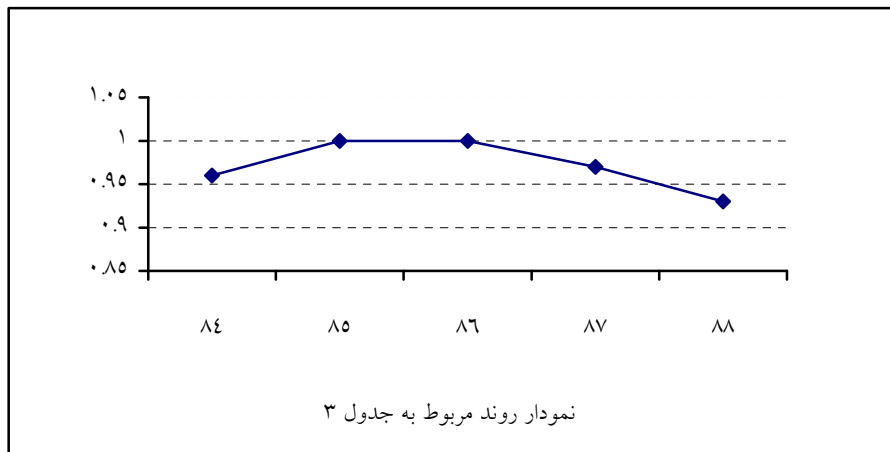


* اطلاعات مربوط به شاخص‌های برگزیده در این سال‌ها موجود نمی‌باشد.



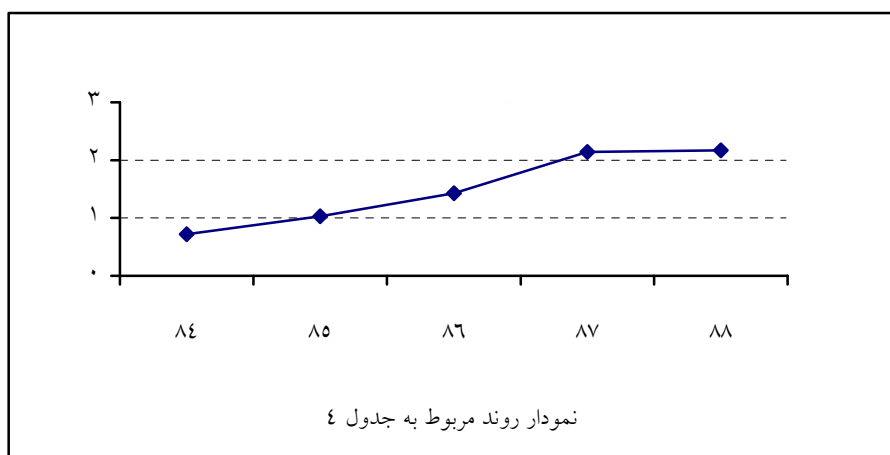
جدول ۳:

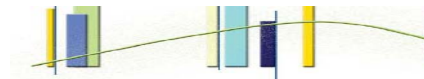
شاخص	سال	۸۴	۸۵	۸۶	۸۷	۸۸
تعداد مقاله‌های ISI و علمی پژوهشی		۷۳	۱۰۴	۱۳۲	۱۸۶	۱۷۸
		$\frac{۷۳}{۱۹۱} = ۰.۹۶$	$\frac{۱۰۴}{۱۰۴} = ۱.۰۰$	$\frac{۱۳۲}{۱۳۲} = ۱.۰۰$	$\frac{۱۸۶}{۱۹۲} = ۰.۹۷$	$\frac{۱۷۸}{۱۹۱} = ۰.۹۳$
تعداد کل مقاله‌ها		۷۶	۱۰۴	۱۳۲	۱۹۲	۱۹۱



جدول ۴:

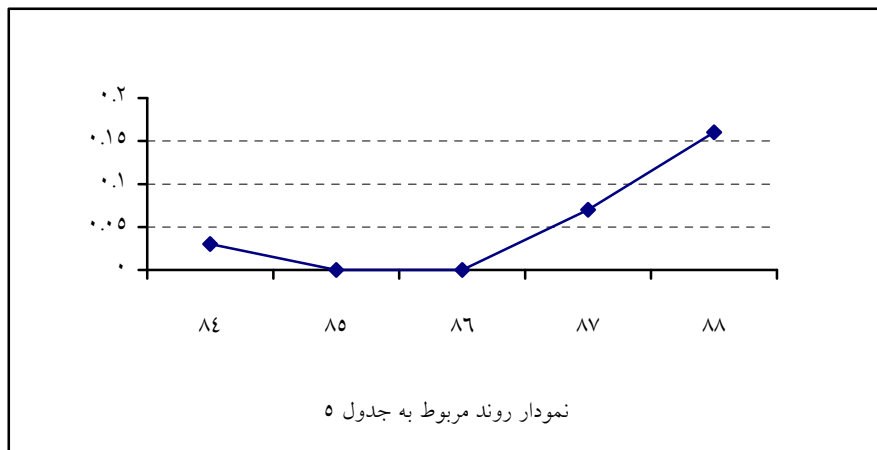
شاخص	سال	۸۴	۸۵	۸۶	۸۷	۸۸
تعداد مقاله‌های ISI و علمی پژوهشی		۷۳	۱۰۴	۱۳۲	۱۸۶	۱۷۸
		$\frac{۷۳}{۱۰۱} = ۰.۷۲$	$\frac{۱۰۴}{۱۰۱} = ۱.۰۳$	$\frac{۱۳۲}{۹۲} = ۱.۴۳$	$\frac{۱۸۶}{۸۷} = ۲.۱۴$	$\frac{۱۷۸}{۸۲} = ۲.۱۷$
تعداد اعضای هیات علمی		۱۰۱	۱۰۱	۹۲	۸۷	۸۲





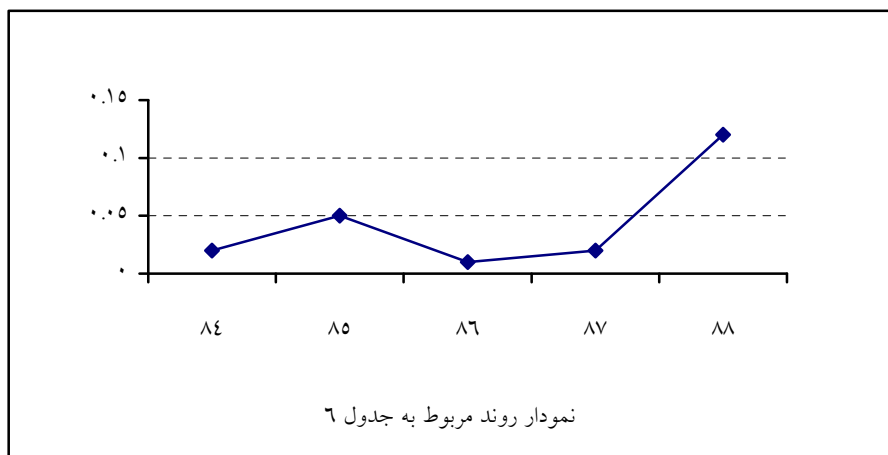
جدول ۵:

شاخص	سال	۸۴	۸۵	۸۶	۸۷	۸۸
تعداد مقاله‌های علمی ترویجی و علمی		۳	۰	۰	۶	۱۳
تعداد اعضای هیات علمی		۱۰۱	۱۰۱	۹۲	۸۷	۸۲
		$\frac{۳}{۱۰۱} = ۰.۰۳$	$\frac{۰}{۱۰۱} = ۰.۰۰$	$\frac{۰}{۹۲} = ۰.۰۰$	$\frac{۶}{۸۷} = ۰.۰۷$	$\frac{۱۳}{۸۲} = ۰.۱۶$



جدول ۶:

شاخص	سال	۸۴	۸۵	۸۶	۸۷	۸۸
تعداد کتاب‌های تالیفی		۲	۵	۱	۲	۱۰
تعداد اعضای هیات علمی		۱۰۱	۱۰۱	۹۲	۸۷	۸۲
		$\frac{۲}{۱۰۱} = ۰.۰۲$	$\frac{۵}{۱۰۱} = ۰.۰۵$	$\frac{۱}{۹۲} = ۰.۰۱$	$\frac{۲}{۸۷} = ۰.۰۲$	$\frac{۱۰}{۸۲} = ۰.۱۲$





جدول ۷:

شاخص	سال	۸۴	۸۵	۸۶	۸۷	۸۸
تعداد مجله‌های علمی پژوهشی		$\frac{0}{1} = 0.000$	$\frac{0}{3} = 0.000$	$\frac{0}{3} = 0.000$	$\frac{0}{3} = 0.000$	$\frac{0}{3} = 0.000$
تعداد کل مجله‌ها		$\frac{0}{1} = 0.000$	$\frac{0}{3} = 0.000$	$\frac{0}{3} = 0.000$	$\frac{0}{3} = 0.000$	$\frac{0}{3} = 0.000$

