



۳-۹-۳ حوزه پژوهشی

جدول ۳-۹-۳-۱: گزارش فعالیت‌های پژوهشی دانشکده کشاورزی به تفکیک عنوان و نوع فعالیت

ردیف	عنوان فعالیت	نوع فعالیت	تعداد	
۱	طرح‌های پژوهشی درون دانشگاهی (شماره ۲۱)	مصوب	۱۰۸	
		جاری*	۱۲۸	
		خاتمه یافته	۶۳	
۲	طرح‌های پژوهشی درون دانشگاهی (شماره ۳)	کارشناسی ارشد	دفاع شده	۸۲
			در حال دفاع	۳۲
		دکتری حرفه‌ای	دفاع شده	۰
			در حال دفاع	۰
		دکتری Ph.D.	دفاع شده	۱۵
			در حال دفاع	۶
۳	طرح‌های پژوهشی برون دانشگاهی (مدیریت ارتباط علمی دانشگاه و جامعه)	مصوب	۱۲	
		جاری	۲۷	
		خاتمه یافته	۱۵	
۴	مقالات اعضای هیات علمی	ISI		۱۳۶
		علمی پژوهشی به زبان خارجی		۱۹
		علمی پژوهشی به زبان فارسی		۱۸۲
		علمی ترویجی		۲
		علمی		۱۲
۵	مقالات ارائه شده در	مجامع علمی خارجی	متن کامل	۱۰۰
			چکیده	۹۸
		مجامع علمی داخلی	متن کامل	۱۵۰
			چکیده	۸۱
۶	همایش‌های برگزار شده**	بین‌المللی	۰	
		ملی	۱	
		منطقه‌ای	۰	

\* طرح‌هایی که در سال مورد نظر و یا سال‌های قبل به تصویب رسیده‌اند و در حال اجرا می‌باشند.

\*\* همایش‌ها شامل: سمینار، کنفرانس، سمپوزیوم، کنگره و گردهمایی می‌باشد.



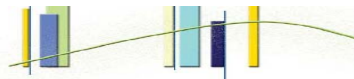
جدول ۳-۹-۳-۱: (ادامه)

تعداد	نوع فعالیت		عنوان فعالیت	ردیف
۱۲۰۰	فارسی	تعداد کتب	کتب و نشریات خریداری شده و مساحت کتابخانه	۷
۳۷۰	خارجی	خریداری شده به زبان		
۶۰	فارسی	تعداد نشریات		
۴۸	خارجی	خریداری شده به زبان		
۱۲۰۰	مساحت کتابخانه			
۰	تصنیف		کتب چاپ شده در سلسله انتشارات دانشگاه	۸
۲	تالیف			
۲۷	ترجمه			
۶	گردآوری			
۰	تصحیح و نقد			
۰	تصنیف		کتب چاپ شده خارج از سلسله انتشارات دانشگاه	۹
۲	تالیف			
۶	ترجمه			
۱	گردآوری			
۰	تصحیح و نقد			
۶	علمی پژوهشی	نوع اعتبار علمی	مجلات علمی منتشر شده	۱۰
۰	علمی ترویجی			
۳	در شرف اخذ اعتبار			
۷	در حال انتشار	وضعیت انتشار		
۲	در شرف انتشار			
۰	استاد		فرصت‌های مطالعاتی اعضای هیات علمی	۱۱
۳	دانشیار			
۰	استادیار			
۰	جهان		رتبه‌ها و جوایز علمی	۱۲
۷	کشور			
۳	استان			
۰	دانشگاه			



جدول ۳-۹-۳: (ادامه)

تعداد	نوع فعالیت	عنوان فعالیت	تعداد
۸	مراکز پژوهشی مصوب	سایر فعالیت‌های پژوهشی دانشکده	۱۳
۲	قطب‌های علمی		
۰	اختراعات و نوآوری‌های ثبت شده		
۱	نمایشگاه‌های برگزار شده		
۱	کارگاه‌های آموزشی برگزار شده		
۱۳	سخنرانی‌های علمی برگزار شده		
۵	دعوت از متخصصان خارجی و ایرانیان مقیم خارج از کشور		



شاخص‌های حوزه پژوهشی دانشکده کشاورزی

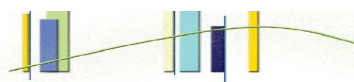
ردیف	فرمول اندازه‌گیری
۱	$1.01 = \frac{108}{107} = \frac{\text{تعداد طرح‌های پژوهشی مصوب درون دانشگاهی (شماره ۲۰۱)}}{\text{تعداد اعضای هیات علمی}}$
۲	$1.20 = \frac{128}{107} = \frac{\text{تعداد طرح‌های پژوهشی جاری درون دانشگاهی (شماره ۲۰۱)}}{\text{تعداد اعضای هیات علمی}}$
۳	$0.59 = \frac{63}{107} = \frac{\text{تعداد طرح‌های پژوهشی خاتمه یافته درون دانشگاهی (شماره ۲۰۱)}}{\text{تعداد اعضای هیات علمی}}$
۴	$0.11 = \frac{12}{107} = \frac{\text{تعداد طرح‌های مصوب برون دانشگاهی (مدیریت ارتباط علمی دانشگاه و جامعه)}}{\text{تعداد اعضای هیات علمی}}$
۵	$0.25 = \frac{27}{107} = \frac{\text{تعداد طرح‌های جاری برون دانشگاهی (مدیریت ارتباط علمی دانشگاه و جامعه)}}{\text{تعداد اعضای هیات علمی}}$
۶	$0.39 = \frac{136}{351} = \frac{\text{تعداد مقاله‌های ISI}}{\text{تعداد کل مقاله‌ها *}}$
۷	$3.28 = \frac{351}{107} = \frac{\text{تعداد کل مقاله‌ها}}{\text{تعداد اعضای هیات علمی}}$
۸	$1.27 = \frac{136}{107} = \frac{\text{تعداد مقاله‌های ISI}}{\text{تعداد اعضای هیات علمی}}$
۹	$0.13 = \frac{14}{107} = \frac{\text{تعداد مقاله‌های علمی ترویجی و علمی}}{\text{تعداد اعضای هیات علمی}}$
۱۰	$0.09 = \frac{10}{107} = \frac{\text{تعداد رتبه‌ها و جوایز علمی}}{\text{تعداد اعضای هیات علمی}}$

\* شامل: علمی پژوهشی به زبان فارسی، علمی پژوهشی به زبان خارجی، علمی ترویجی و علمی



## شاخص‌های حوزه پژوهشی دانشکده کشاورزی: (ادامه)

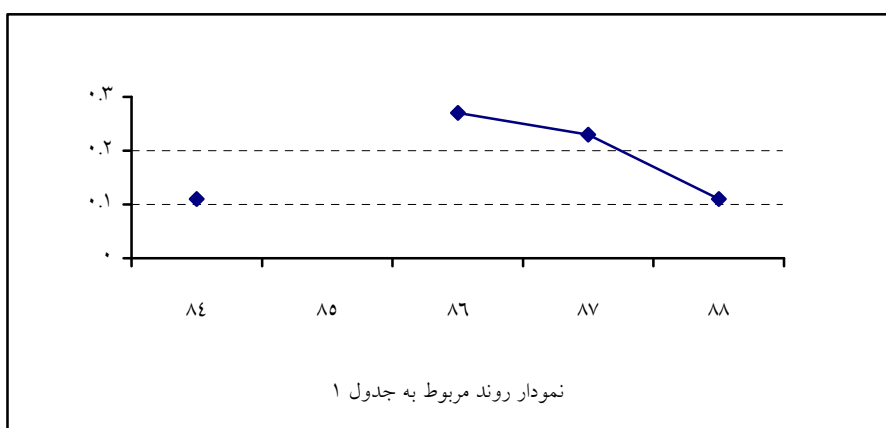
ردیف	فرمول اندازه‌گیری
۱۱	$0.03 = \frac{3}{107} = \frac{\text{تعداد فرصت‌های مطالعاتی اعضای هیات علمی}}{\text{تعداد اعضای هیات علمی}}$
۱۲	$0.04 = \frac{4}{107} = \frac{\text{تعداد کتاب‌های تالیفی}}{\text{تعداد اعضای هیات علمی}}$
۱۳	$0.67 = \frac{6}{9} = \frac{\text{تعداد مجله‌های علمی پژوهشی}}{\text{تعداد کل مجله‌ها}}$
۱۴	$0.50 = \frac{5}{10} = \frac{\text{دعوت از متخصصان خارجی و ایرانیان مقیم خارج از کشور}}{\text{تعداد گروه‌های آموزشی}}$



## روند شاخص‌های برگزیده دانشکده کشاورزی

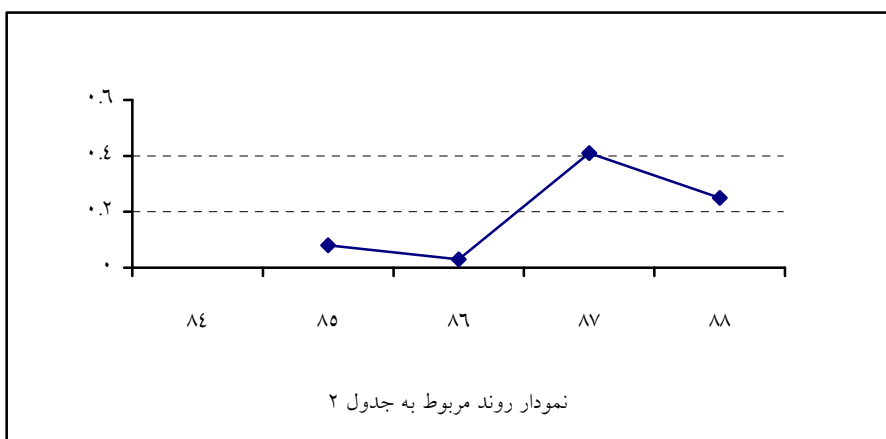
جدول ۱:

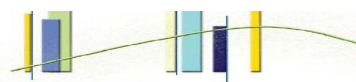
شاخص	سال	۸۴	۸۵	۸۶	۸۷	۸۸
تعداد طرح‌های مصوب برون دانشگاهی	تعداد اعضای هیات علمی	۱۲	۱۰۵	۱۰۶	۹۹	۱۰۷
	تعداد طرح‌های مصوب برون دانشگاهی	۰.۱۱	۰.۱۱	*	۰.۲۳	۰.۱۱



جدول ۲:

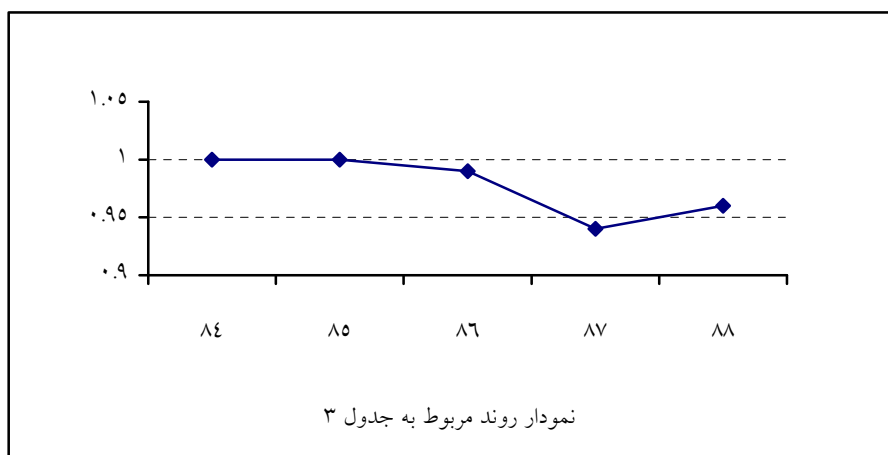
شاخص	سال	۸۴	۸۵	۸۶	۸۷	۸۸
تعداد طرح‌های جاری برون دانشگاهی	تعداد اعضای هیات علمی	*	۱۰۵	۱۰۶	۹۹	۱۰۷
	تعداد طرح‌های جاری برون دانشگاهی	۰.۰۸	۰.۰۸	۰.۰۳	۰.۴۱	۰.۲۵





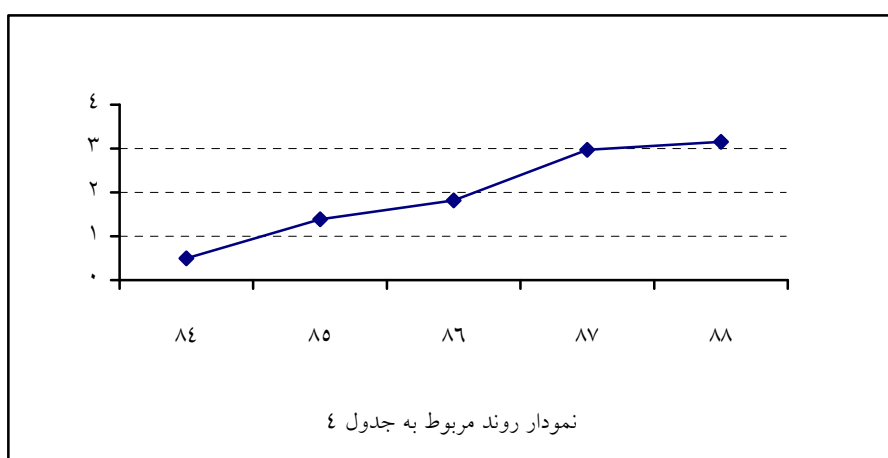
جدول ۳:

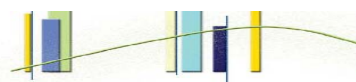
شاخص	سال	۸۴	۸۵	۸۶	۸۷	۸۸
تعداد مقاله‌های ISI و علمی پژوهشی		۵۲	۱۴۷	۱۸۰	۲۹۷	۳۳۷
تعداد کل مقاله‌ها		۵۲	۱۴۷	۱۸۱	۳۱۷	۳۵۱
		$\frac{۵۲}{۵۲} = ۱.۰۰$	$\frac{۱۴۷}{۱۴۷} = ۱.۰۰$	$\frac{۱۸۰}{۱۸۱} = ۰.۹۹$	$\frac{۲۹۷}{۳۱۷} = ۰.۹۴$	$\frac{۳۳۷}{۳۵۱} = ۰.۹۶$



جدول ۴:

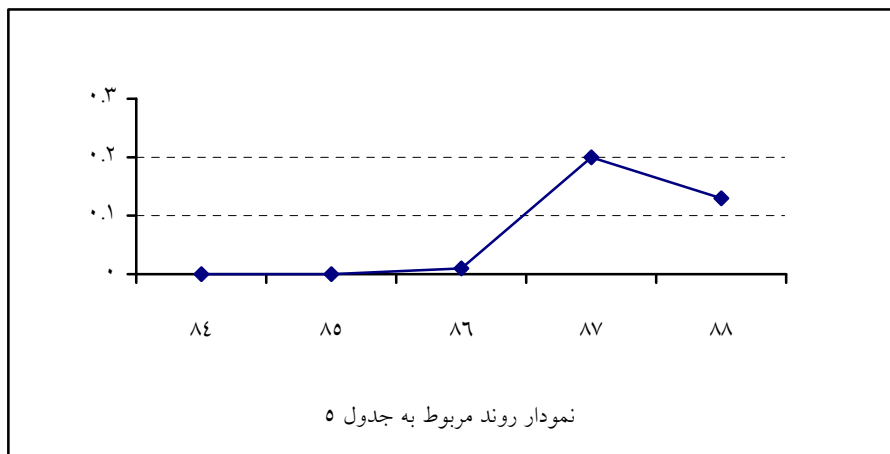
شاخص	سال	۸۴	۸۵	۸۶	۸۷	۸۸
تعداد مقاله‌های ISI و علمی پژوهشی		۵۲	۱۴۷	۱۸۰	۲۹۷	۳۳۷
تعداد اعضای هیات علمی		۱۰۵	۱۰۶	۹۹	۱۰۰	۱۰۷
		$\frac{۵۲}{۱۰۵} = ۰.۵۰$	$\frac{۱۴۷}{۱۰۶} = ۱.۳۹$	$\frac{۱۸۰}{۹۹} = ۱.۸۲$	$\frac{۲۹۷}{۱۰۰} = ۲.۹۷$	$\frac{۳۳۷}{۱۰۷} = ۳.۱۰$





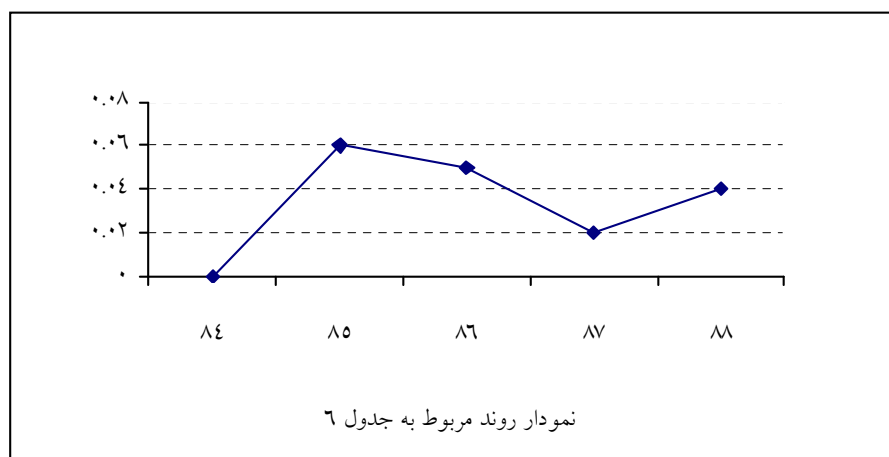
جدول ۵:

شاخص	سال	۸۴	۸۵	۸۶	۸۷	۸۸
تعداد مقاله‌های علمی ترویجی و علمی		۰	۰	۱	۲۰	۱۴
تعداد اعضای هیات علمی		۱۰۵	۱۰۶	۹۹	۱۰۰	۱۰۷
		$\frac{0}{105} = 0.00$	$\frac{0}{106} = 0.00$	$\frac{1}{99} = 0.01$	$\frac{20}{100} = 0.20$	$\frac{14}{107} = 0.13$



جدول ۶:

شاخص	سال	۸۴	۸۵	۸۶	۸۷	۸۸
تعداد کتاب‌های تالیفی		۰	۶	۵	۲	۴
تعداد اعضای هیات علمی		۱۰۵	۱۰۶	۹۹	۱۰۰	۱۰۷
		$\frac{0}{105} = 0.00$	$\frac{6}{106} = 0.06$	$\frac{5}{99} = 0.05$	$\frac{2}{100} = 0.02$	$\frac{4}{107} = 0.04$







جدول ۷:

۸۸		۸۷		۸۶		۸۵		۸۴		سال	شاخص
۶	$= ۰.۶۷$	۵	$= ۰.۷۱$	۲	$= ۰.۱۵$	۳	$= ۰.۶۰$	۲	$= ۰.۵۰$	تعداد مجله‌های علمی پژوهشی	
۹		۷		۱۳		۵		۴		تعداد کل مجله‌ها	

