



۳-۴-۳ حوزه پژوهشی

جدول ۳-۴-۳-۱: گزارش فعالیت‌های پژوهشی دانشکده دامپزشکی به تفکیک عنوان و نوع فعالیت

ردیف	عنوان فعالیت	نوع فعالیت	تعداد	
۱	طرح‌های پژوهشی درون دانشگاهی (شماره ۱ و ۲)	مصوب	۲۶	
		جاری	۶۳	
		خاتمه یافته	۱۳	
۲	طرح‌های پژوهشی درون دانشگاهی (شماره ۳)	کارشناسی ارشد	دفاع شده	۱
			در حال دفاع	۶۸
		دکتری حرفه‌ای	دفاع شده	۲۳
			در حال دفاع	۴۴
		دکتری Ph.D.	دفاع شده	۳
			در حال دفاع	۱۱
۳	طرح‌های پژوهشی برون دانشگاهی (مدیریت ارتباط علمی دانشگاه و جامعه)	مصوب	۲	
		جاری	۸	
		خاتمه یافته	۰	
۴	مقالات اعضای هیات علمی	ISI		۷۶
		علمی پژوهشی به زبان خارجی		۱
		علمی پژوهشی به زبان فارسی		۱۲
		علمی ترویجی		۰
		علمی		۰
		دایره‌المعارف		۰
۵	مقالات ارائه شده در	مجامع علمی خارجی	متن کامل	۲
			چکیده	۵۵
		مجامع علمی داخلی	متن کامل	۲
			چکیده	۲۹
۶	همایش‌های برگزار شده*	بین‌المللی		۰
		منطقه‌ای		۰
		ملی		۰
		دانشگاهی		۰

* همایش‌ها شامل سمینار، کنفرانس، سمپوزیوم، کنگره و گردهمایی می‌باشد.



جدول ۳-۴-۱: (ادامه)

ردیف	عنوان فعالیت	نوع فعالیت	تعداد
۷	کتاب و نشریات خریداری شده و مساحت کتابخانه	تعداد کتب	۴۷
		خریداری شده به زبان	فارسی
		تعداد نشریات	۱۸۲
		خریداری شده به زبان	غیر فارسی
		مساحت کتابخانه	فارسی
۸	کتاب چاپ شده در سلسله انتشارات دانشگاه	تصنیف	۰
		تالیف	۰
		ترجمه	۰
		گردآوری	۰
		تصحیح و نقد	۰
۹	کتاب چاپ شده خارج از سلسله انتشارات دانشگاه	تصنیف	۰
		تالیف	۰
		ترجمه	۱
		گردآوری	۰
		تصحیح و نقد	۰
۱۰	مجلات علمی منتشر شده	نوع اعتبار علمی	ISI
		علمی پژوهشی	۰
		علمی	۰
		در شرف اخذ اعتبار	۰
	وضعیت انتشار	در حال انتشار	۱
		در شرف انتشار	۰
۱۱	فرصت‌های مطالعاتی مصوب اعضای هیات علمی	استاد	۰
		دانشیار	۱
		استادیار	۰
۱۲	رتبه‌ها و جوایز علمی	جهان	۰
		کشور	۱
		استان	۰
		دانشگاه	۰



جدول ۳-۴-۳: (ادامه)

تعداد	نوع فعالیت	عنوان فعالیت	تعداد
۰	مراکز پژوهشی مصوب	سایر فعالیت‌های پژوهشی دانشکده	۱۳
۱	قطب‌های علمی		
۰	اختراعات و نوآوری‌های ثبت شده		
۲	نمایشگاه‌های برگزار شده		
۱	کارگاه‌های آموزشی برگزار شده		
۱۲	سخنرانی‌های علمی برگزار شده		
۰	دعوت از متخصصان خارجی و ایرانیان مقیم خارج از کشور		



شاخص‌های حوزه پژوهشی دانشکده دامپزشکی

ردیف	فرمول اندازه‌گیری
۱	$\frac{\text{تعداد طرح‌های پژوهشی مصوب درون دانشگاهی (شماره ۲۰۱)}}{\text{تعداد اعضای هیات علمی}} = \frac{۲۶}{۴۴} = ۰.۵۹$
۲	$\frac{\text{تعداد طرح‌های پژوهشی جاری درون دانشگاهی (شماره ۲۰۱)}}{\text{تعداد اعضای هیات علمی}} = \frac{۶۳}{۴۴} = ۱.۴۳$
۳	$\frac{\text{تعداد طرح‌های پژوهشی خاتمه یافته درون دانشگاهی (شماره ۲۰۱)}}{\text{تعداد اعضای هیات علمی}} = \frac{۱۳}{۴۴} = ۰.۳۰$
۴	$\frac{\text{تعداد طرح‌های مصوب برون دانشگاهی (مدیریت ارتباط علمی دانشگاه و جامعه)}}{\text{تعداد اعضای هیات علمی}} = \frac{۲}{۴۴} = ۰.۰۵$
۵	$\frac{\text{تعداد طرح‌های جاری برون دانشگاهی (مدیریت ارتباط علمی دانشگاه و جامعه)}}{\text{تعداد اعضای هیات علمی}} = \frac{۸}{۴۴} = ۰.۱۸$
۶	$\frac{\text{تعداد مقاله‌های ISI}}{\text{تعداد کل مقاله‌ها*}} = \frac{۷۶}{۸۹} = ۰.۸۵$
۷	$\frac{\text{تعداد کل مقاله‌ها}}{\text{تعداد اعضای هیات علمی}} = \frac{۸۹}{۴۴} = ۲.۰۲$
۸	$\frac{\text{تعداد مقاله‌های ISI}}{\text{تعداد اعضای هیات علمی}} = \frac{۷۶}{۴۴} = ۱.۷۳$
۹	$\frac{\text{تعداد مقاله‌های علمی ترویجی و علمی}}{\text{تعداد اعضای هیات علمی}} = \frac{۰}{۴۴} = ۰.۰۰$
۱۰	$\frac{\text{تعداد رتبه‌ها و جوایز علمی}}{\text{تعداد اعضای هیات علمی}} = \frac{۱}{۴۴} = ۰.۰۲$
۱۱	$\frac{\text{تعداد فرصت‌های مطالعاتی مصوب اعضای هیات علمی}}{\text{تعداد اعضای هیات علمی}} = \frac{۱}{۴۴} = ۰.۰۲$

* شامل ISI، علمی پژوهشی به زبان فارسی، علمی پژوهشی به زبان خارجی، علمی ترویجی و علمی می‌باشد.



شاخص‌های حوزه پژوهشی دانشکده دامپزشکی: (ادامه)

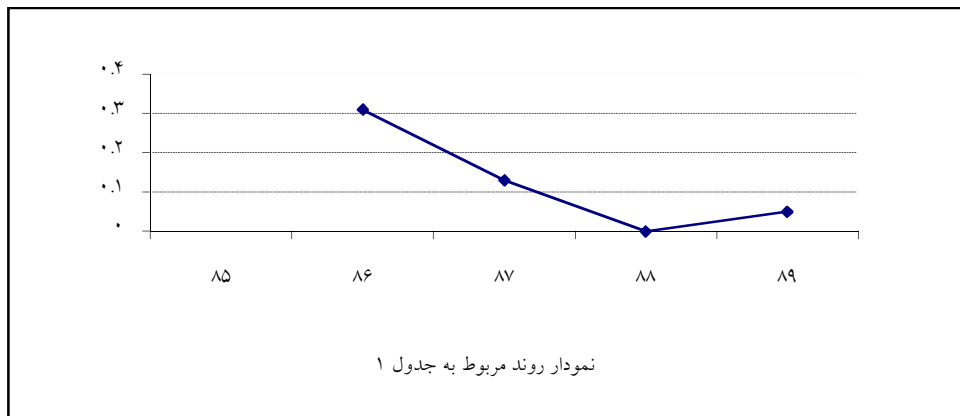
فرمول اندازه‌گیری	ردیف
$\frac{0}{44} = \frac{\text{تعداد کتاب‌های تالیفی}}{\text{تعداد اعضای هیات علمی}}$	۱۲
$\frac{0}{1} = \frac{\text{تعداد مجله‌های علمی پژوهشی}}{\text{تعداد کل مجله‌ها}}$	۱۳
$\frac{0}{4} = \frac{\text{دعوت از متخصصان خارجی و ایرانیان مقیم خارج از کشور}}{\text{تعداد گروه‌های آموزشی}}$	۱۴



روند شاخص های برگزیده دانشکده دامپزشکی

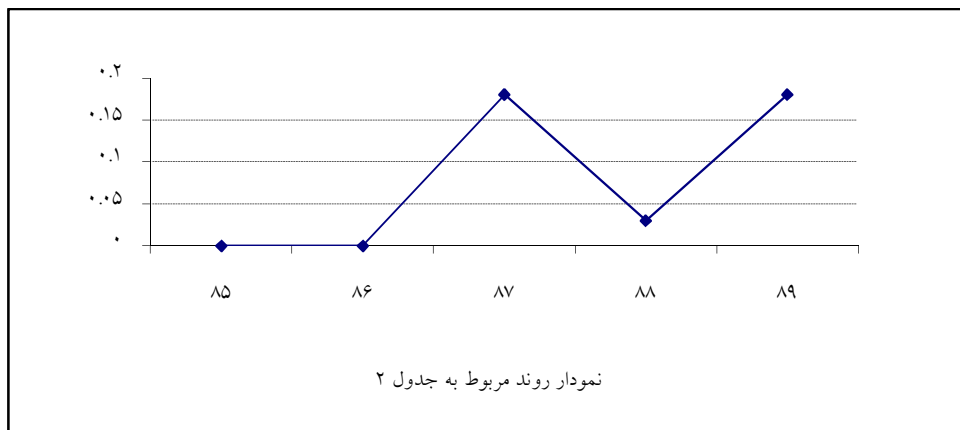
جدول ۱:

سال					شاخص
۸۹	۸۸	۸۷	۸۶	۸۵	
$\frac{2}{44} = 0.05$	$\frac{0}{38} = 0.00$	$\frac{5}{39} = 0.13$	$\frac{11}{36} = 0.31$	*	$\frac{\text{تعداد طرح های مصوب برون دانشگاهی}}{\text{تعداد اعضای هیات علمی}}$



جدول ۲:

سال					شاخص
۸۹	۸۸	۸۷	۸۶	۸۵	
$\frac{8}{44} = 0.18$	$\frac{1}{38} = 0.03$	$\frac{7}{39} = 0.18$	$\frac{0}{36} = 0.00$	$\frac{0}{37} = 0.00$	$\frac{\text{تعداد طرح های جاری برون دانشگاهی}}{\text{تعداد اعضای هیات علمی}}$

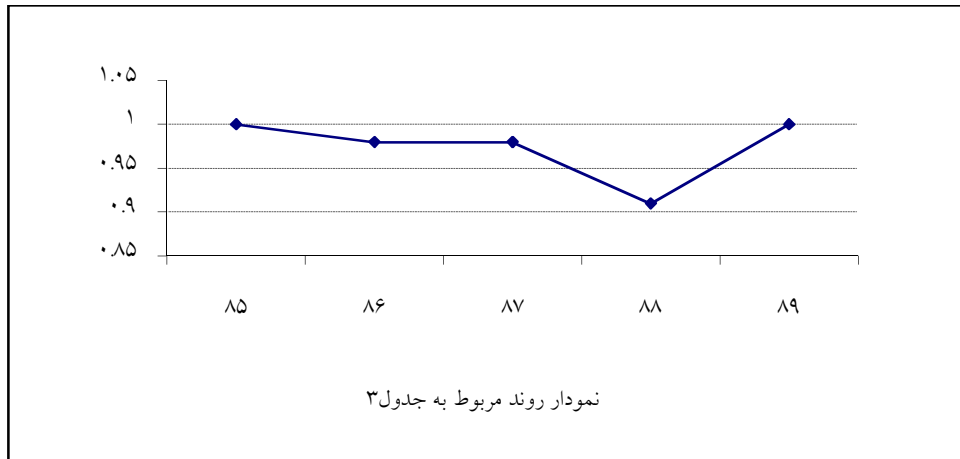


* اطلاعات مربوط به این شاخص در سال ۸۵ موجود نمی باشد.



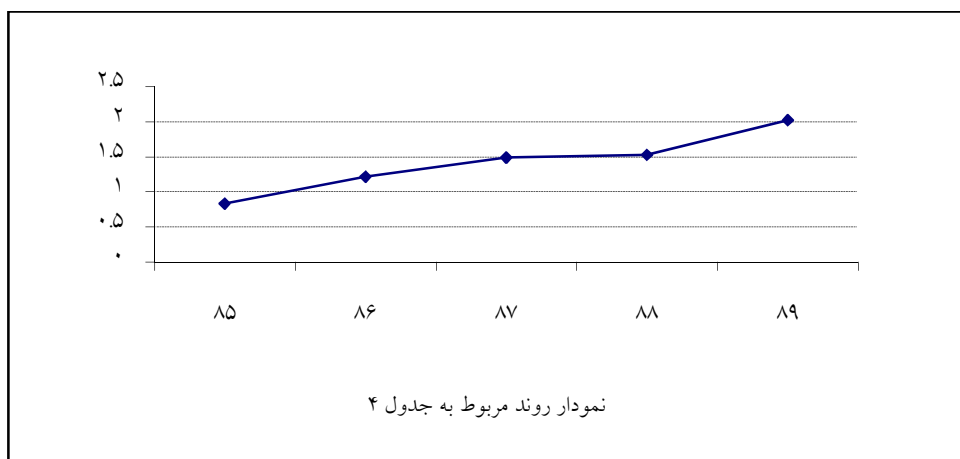
جدول ۳:

سال	شاخص
۸۹	$\frac{۸۹}{۸۹} = ۱.۰۰$
۸۸	$\frac{۵۸}{۶۴} = ۰.۹۱$
۸۷	$\frac{۵۸}{۵۹} = ۰.۹۸$
۸۶	$\frac{۴۴}{۴۵} = ۰.۹۸$
۸۵	$\frac{۳۱}{۳۱} = ۱.۰۰$
$\frac{\text{تعداد مقاله‌های ISI و علمی پژوهشی}}{\text{تعداد کل مقاله‌ها}}$	



جدول ۴:

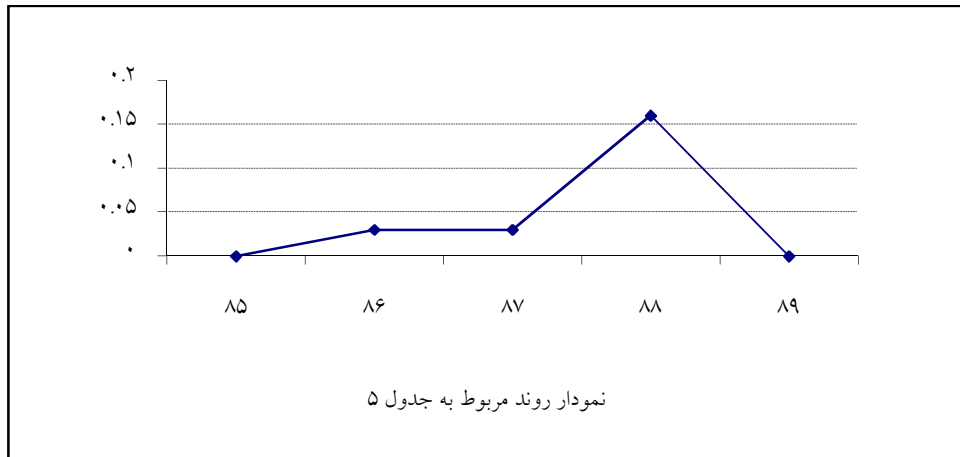
سال	شاخص
۸۹	$\frac{۸۹}{۴۴} = ۲.۰۲$
۸۸	$\frac{۵۸}{۳۸} = ۱.۵۳$
۸۷	$\frac{۵۸}{۳۹} = ۱.۴۹$
۸۶	$\frac{۴۴}{۳۶} = ۱.۲۲$
۸۵	$\frac{۳۱}{۳۷} = ۰.۸۴$
$\frac{\text{تعداد مقاله‌های ISI و علمی پژوهشی}}{\text{تعداد اعضای هیات علمی}}$	





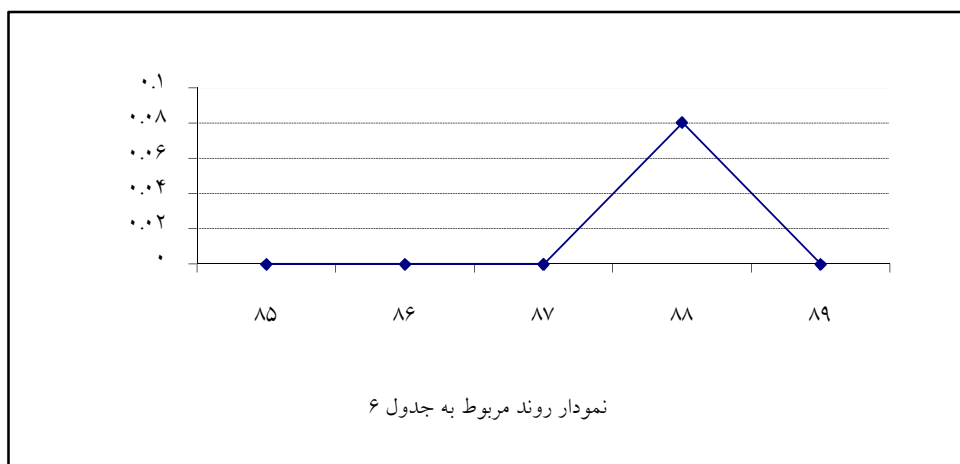
جدول ۵:

سال	شاخص
۸۵	$\frac{0}{37} = 0.00$
۸۶	$\frac{1}{36} = 0.03$
۸۷	$\frac{1}{39} = 0.03$
۸۸	$\frac{6}{38} = 0.16$
۸۹	$\frac{0}{44} = 0.00$



جدول ۶:

سال	شاخص
۸۵	$\frac{0}{37} = 0.00$
۸۶	$\frac{0}{36} = 0.00$
۸۷	$\frac{0}{39} = 0.00$
۸۸	$\frac{3}{38} = 0.08$
۸۹	$\frac{0}{44} = 0.00$





جدول ۷:

سال	شاخص
۸۹	$\frac{0.000}{1} = 0.000$
۸۸	$\frac{0.000}{1} = 0.000$
۸۷	$\frac{0.000}{1} = 0.000$
۸۶	$\frac{0.000}{1} = 0.000$
۸۵	۰.۰۰۰
تعداد مجله‌های علمی پژوهشی	
تعداد کل مجله‌ها	

