

۳-۱۳-۳ حوزه پژوهشی

جدول ۳-۱۳-۳: گزارش فعالیت‌های پژوهشی دانشکده مهندسی به تفکیک عنوان و نوع فعالیت

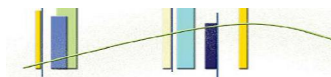
ردیف	عنوان فعالیت	نوع فعالیت	تعداد	
۱	طرح‌های پژوهشی درون دانشگاهی (شماره ۱ و ۲)	مصوب	۳۱	
		جاری	۱۰۶	
		خاتمه یافته	۲۴	
۲	طرح‌های پژوهشی درون دانشگاهی (شماره ۳)	کارشناسی ارشد	دفاع شده	۱۵۵
			در حال دفاع	۲۹۱
		دکتری حرفه‌ای	دفاع شده	-
			در حال دفاع	-
		دکتری Ph.D.	دفاع شده	۱۵
			در حال دفاع	۷۱
۳	طرح‌های پژوهشی برون دانشگاهی (مدیریت ارتباط علمی دانشگاه و جامعه)	مصوب	۴۲	
		جاری	۳۴	
		خاتمه یافته	۴۵	
۴	مقالات اعضای هیات علمی	ISI		۱۷۱
		علمی پژوهشی به زبان خارجی		۴۹
		علمی پژوهشی به زبان فارسی		۶۲
		علمی ترویجی		۱۵
		علمی		۷
		دایره‌المعارف		۰
		مجموع علمی خارجی		۳۳۵
۵	مقالات ارائه شده در	متن کامل	۲۴	
		چکیده	۱۹۳	
		متن کامل	۶	
		چکیده	۰	
۶	همایش‌های برگزار شده*	بین‌المللی		۰
		منطقه‌ای		۰
		ملی		۱
		دانشگاهی		۰

\* همایش‌ها شامل سمینار، کنفرانس، سمپوزیوم، کنگره و گردهمایی می‌باشد.



جدول ۳-۱۳-۳: (ادامه)

ردیف	عنوان فعالیت	نوع فعالیت	تعداد
۷	کتاب و نشریات خریداری شده و مساحت کتابخانه	تعداد کتب	۹۸۵
		خریداری شده به زبان فارسی	۶۸۱
		تعداد نشریات	۲۳
		خریداری شده به زبان غیر فارسی	۳۰
		مساحت کتابخانه	۱۰۰۹
۸	کتاب چاپ شده در سلسله انتشارات دانشگاه	تصنیف	۰
		تالیف	۷
		ترجمه	۱۱
		گردآوری	۳
		تصحیح و نقد	۰
۹	کتاب چاپ شده خارج از سلسله انتشارات دانشگاه	تصنیف	۲
		تالیف	۴
		ترجمه	۱
		گردآوری	۲
		تصحیح و نقد	۰
۱۰	مجلات علمی منتشر شده	نوع اعتبار علمی	۰
		ISI	۴
		علمی پژوهشی	۱
		علمی	۰
		در شرف اخذ اعتبار	۰
		وضعیت انتشار	۴
در حال انتشار	۱		
۱۱	فرصت‌های مطالعاتی مصوب اعضای هیات علمی	استاد	۱
		دانشیار	۴
		استادیار	۰
۱۲	رتبه‌ها و جوایز علمی	جهان	۲
		کشور	۱
		استان	۰
		دانشگاه	۱



جدول ۳-۱۳-۱: (ادامه)

تعداد	نوع فعالیت	عنوان فعالیت	تعداد
۹	مراکز پژوهشی مصوب	سایر فعالیت‌های پژوهشی دانشکده	۱۳
۰	قطب‌های علمی		
۸	اختراعات و نوآوری‌های ثبت شده		
۳	نمایشگاه‌های برگزار شده		
۲	کارگاه‌های آموزشی برگزار شده		
۳۸	سخنرانی‌های علمی برگزار شده		
۱	دعوت از متخصصان خارجی و ایرانیان مقیم خارج از کشور		



شاخص‌های حوزه پژوهشی دانشکده مهندسی

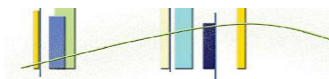
ردیف	فرمول اندازه‌گیری
۱	$0.25 = \frac{31}{126} = \frac{\text{تعداد طرح‌های پژوهشی مصوب درون دانشگاهی (شماره ۱)}}{\text{تعداد اعضای هیات علمی}}$
۲	$0.84 = \frac{106}{126} = \frac{\text{تعداد طرح‌های پژوهشی جاری درون دانشگاهی (شماره ۲)}}{\text{تعداد اعضای هیات علمی}}$
۳	$0.19 = \frac{24}{126} = \frac{\text{تعداد طرح‌های پژوهشی خاتمه یافته درون دانشگاهی (شماره ۳)}}{\text{تعداد اعضای هیات علمی}}$
۴	$0.33 = \frac{42}{126} = \frac{\text{تعداد طرح‌های مصوب برون دانشگاهی (مدیریت ارتباط علمی دانشگاه و جامعه)}}{\text{تعداد اعضای هیات علمی}}$
۵	$0.27 = \frac{34}{126} = \frac{\text{تعداد طرح‌های جاری برون دانشگاهی (مدیریت ارتباط علمی دانشگاه و جامعه)}}{\text{تعداد اعضای هیات علمی}}$
۶	$0.56 = \frac{171}{304} = \frac{\text{تعداد مقاله‌های ISI}}{\text{تعداد کل مقاله‌ها*}}$
۷	$2.41 = \frac{304}{126} = \frac{\text{تعداد کل مقاله‌ها}}{\text{تعداد اعضای هیات علمی}}$
۸	$1.36 = \frac{171}{126} = \frac{\text{تعداد مقاله‌های ISI}}{\text{تعداد اعضای هیات علمی}}$
۹	$0.17 = \frac{22}{126} = \frac{\text{تعداد مقاله‌های علمی ترویجی و علمی}}{\text{تعداد اعضای هیات علمی}}$
۱۰	$0.03 = \frac{4}{126} = \frac{\text{تعداد رتبه‌ها و جوایز علمی}}{\text{تعداد اعضای هیات علمی}}$
۱۱	$0.04 = \frac{5}{126} = \frac{\text{تعداد فرصت‌های مطالعاتی مصوب اعضای هیات علمی}}{\text{تعداد اعضای هیات علمی}}$

\* شامل ISI، علمی پژوهشی به زبان فارسی، علمی پژوهشی به زبان خارجی، علمی ترویجی و علمی می‌باشد.



## شاخص‌های حوزه پژوهشی دانشکده مهندسی: (ادامه)

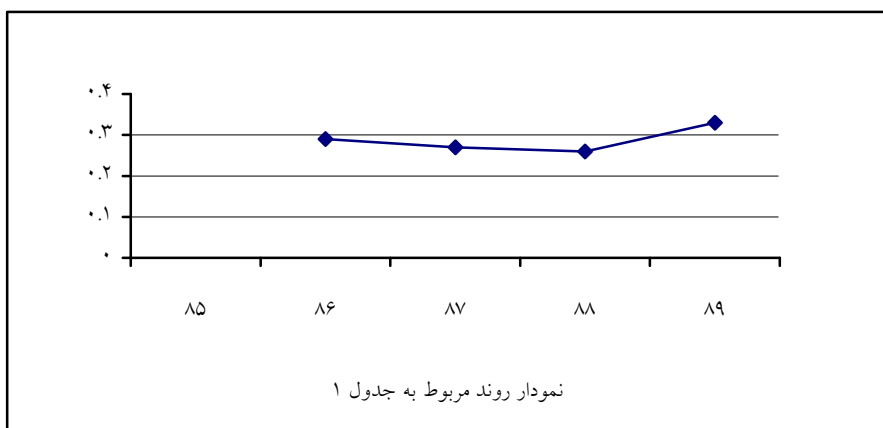
ردیف	فرمول اندازه‌گیری
۱۲	$0.09 = \frac{11}{126} = \frac{\text{تعداد کتاب‌های تالیفی}}{\text{تعداد اعضای هیات علمی}}$
۱۳	$0.80 = \frac{4}{5} = \frac{\text{تعداد مجله‌های علمی پژوهشی}}{\text{تعداد کل مجله‌ها}}$
۱۴	$0.14 = \frac{1}{7} = \frac{\text{دعوت از متخصصان خارجی و ایرانیان مقیم خارج از کشور}}{\text{تعداد گروه‌های آموزشی}}$



### روند شاخص های برگزیده دانشکده مهندسی

جدول ۱:

سال	شاخص
۸۹	$\frac{۴۲}{۱۲۶} = ۰.۳۳$
۸۸	$\frac{۳۲}{۱۲۴} = ۰.۲۶$
۸۷	$\frac{۳۲}{۱۲۰} = ۰.۲۷$
۸۶	$\frac{۳۵}{۱۱۹} = ۰.۲۹$
۸۵	*
	تعداد طرح های مصوب برون دانشگاهی
	تعداد اعضای هیات علمی

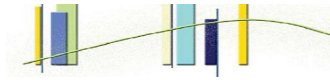


جدول ۲:

سال	شاخص
۸۹	$\frac{۳۴}{۱۲۶} = ۰.۲۷$
۸۸	$\frac{۵۰}{۱۲۴} = ۰.۴۰$
۸۷	$\frac{۶۴}{۱۲۰} = ۰.۵۳$
۸۶	$\frac{۱۲}{۱۱۹} = ۰.۱۰$
۸۵	$\frac{۳۴}{۱۲۲} = ۰.۲۸$
	تعداد طرح های جاری برون دانشگاهی
	تعداد اعضای هیات علمی

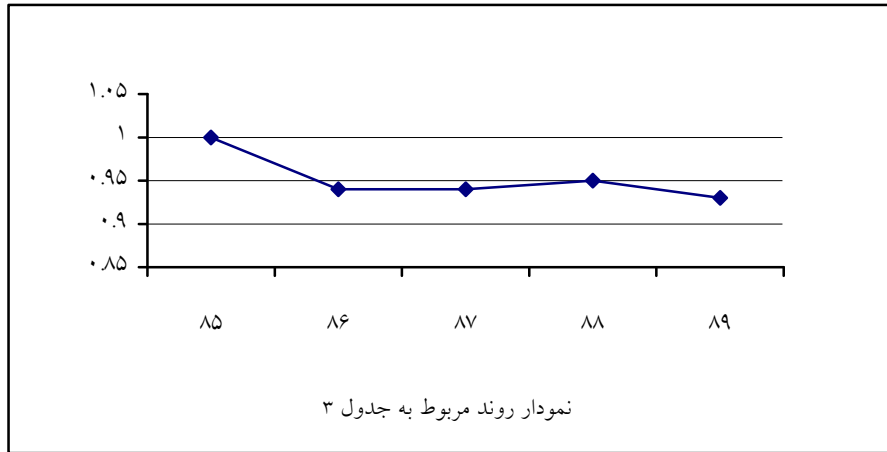


\* اطلاعات مربوط به این شاخص در سال ۸۵ موجود نمی باشد.



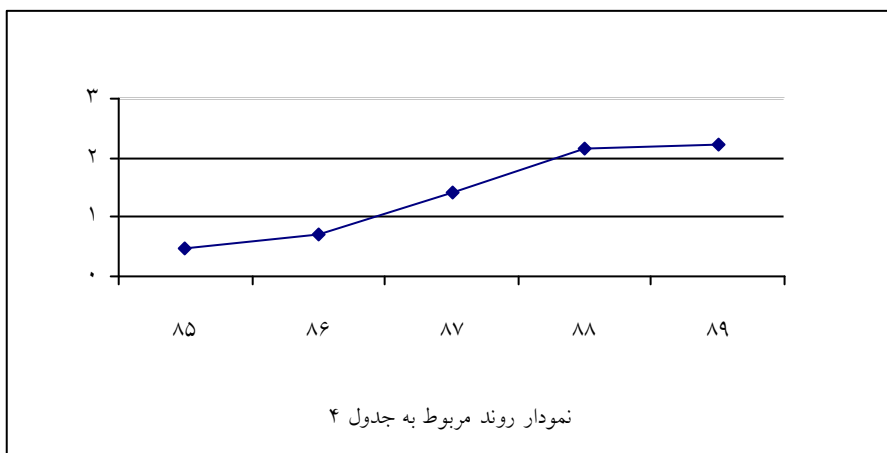
جدول ۳:

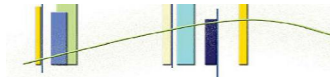
سال	شاخص
۸۵	$\frac{۵۷}{۵۷} = ۱.۰۰$
۸۶	$\frac{۸۳}{۸۸} = ۰.۹۴$
۸۷	$\frac{۱۷۰}{۱۸۱} = ۰.۹۴$
۸۸	$\frac{۲۶۹}{۲۸۴} = ۰.۹۵$
۸۹	$\frac{۲۸۲}{۳۰۴} = ۰.۹۳$



جدول ۴:

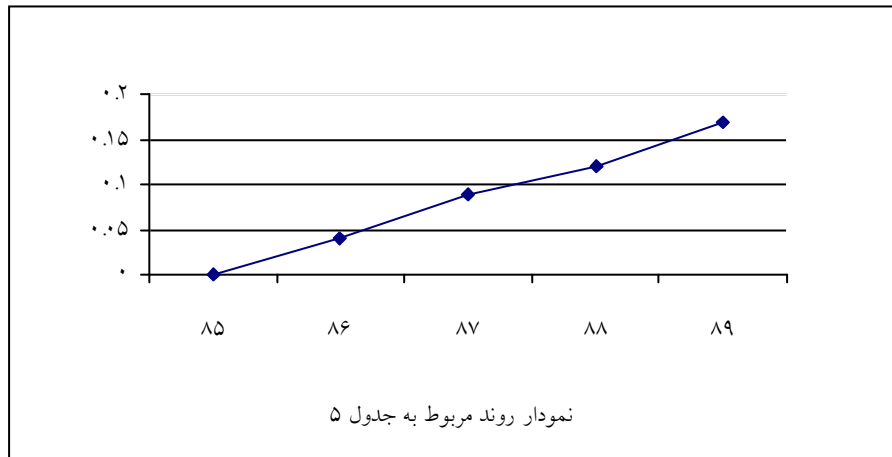
سال	شاخص
۸۵	$\frac{۵۷}{۱۲۲} = ۰.۴۷$
۸۶	$\frac{۸۳}{۱۱۹} = ۰.۷۰$
۸۷	$\frac{۱۷۰}{۱۲۰} = ۱.۴۲$
۸۸	$\frac{۲۶۹}{۱۲۴} = ۲.۱۷$
۸۹	$\frac{۲۸۲}{۱۲۶} = ۲.۲۴$





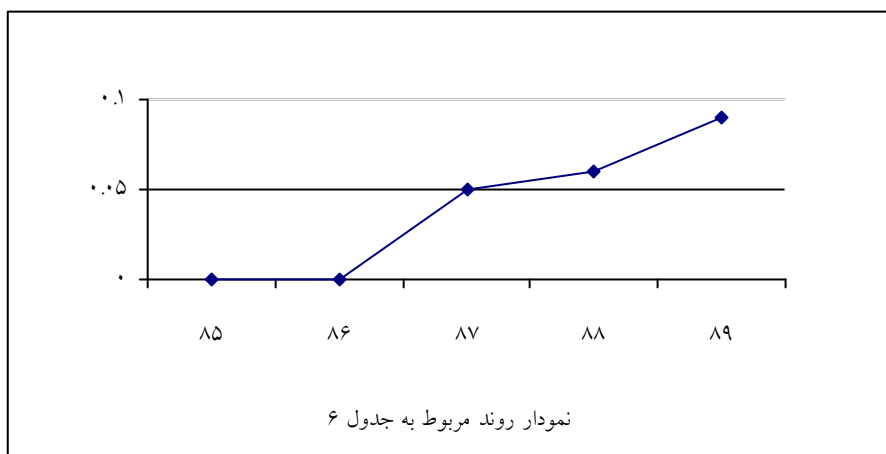
جدول ۵:

سال					شاخص
۸۹	۸۸	۸۷	۸۶	۸۵	
$\frac{۲۲}{۱۲۶} = ۰.۱۷$	$\frac{۱۵}{۱۲۴} = ۰.۱۲$	$\frac{۱۱}{۱۲۰} = ۰.۰۹$	$\frac{۵}{۱۱۹} = ۰.۰۴$	$\frac{۰}{۱۲۲} = ۰.۰۰$	تعداد مقاله‌های علمی ترویجی و علمی
					تعداد اعضای هیات علمی

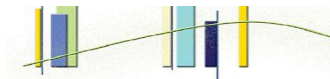


جدول ۶:

سال					شاخص
۸۹	۸۸	۸۷	۸۶	۸۵	
$\frac{۱۱}{۱۲۶} = ۰.۰۹$	$\frac{۸}{۱۲۴} = ۰.۰۶$	$\frac{۶}{۱۲۰} = ۰.۰۵$	$\frac{۰}{۱۱۹} = ۰.۰۰$	$\frac{۰}{۱۲۲} = ۰.۰۰$	تعداد کتاب‌های تالیفی
					تعداد اعضای هیات علمی







جدول ۷:

سال					شاخص
۸۹	۸۸	۸۷	۸۶	۸۵	
$\frac{4}{5} = 0.80$	$\frac{4}{4} = 1.00$	$\frac{4}{4} = 1.00$	$\frac{1}{6} = 0.17$	$\frac{1}{1} = 1.00$	تعداد مجله‌های علمی پژوهشی
					تعداد کل مجله‌ها

