

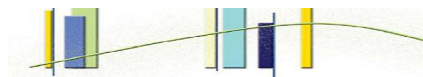


۳-۵-۳ حوزه پژوهشی

جدول ۳-۵-۳-۱: گزارش فعالیت‌های پژوهشی دانشکده علوم به تفکیک عنوان و نوع فعالیت

ردیف	عنوان فعالیت	نوع فعالیت	تعداد	
۱	طرح‌های پژوهشی درون دانشگاهی (شماره ۱ و ۲)	مصوب	۴۲	
		جاری	۶۶	
		خاتمه یافته	۳۲	
۲	طرح‌های پژوهشی درون دانشگاهی (شماره ۳)	کارشناسی ارشد	دفاع شده	۱۲۹
			در حال دفاع	۲۴۶
		دکتری حرفه‌ای	دفاع شده	-
			در حال دفاع	-
		دکتری Ph.D.	دفاع شده	۱۴
			در حال دفاع	۵۰
۳	طرح‌های پژوهشی برون دانشگاهی (مدیریت ارتباط علمی دانشگاه و جامعه)	مصوب	۸	
		جاری	۸	
		خاتمه یافته	۹	
۴	مقالات اعضای هیات علمی	ISI	۲۴۳	
		علمی پژوهشی به زبان خارجی	۴۸	
		علمی پژوهشی به زبان فارسی	۶۳	
		علمی ترویجی	۰	
		علمی	۷	
		دایره‌المعارف	۰	
		۵	مقالات ارائه شده در	مجامع علمی خارجی
چکیده	۱۸۰			
مجامع علمی داخلی	متن کامل			۱۹
	چکیده			۶۰
۶	همایش‌های برگزار شده*	بین‌المللی	۱	
		منطقه‌ای	۰	
		ملی	۱	
		دانشگاهی	۰	

* همایش‌ها شامل سمینار، کنفرانس، سمپوزیوم، کنگره و گردهمایی می‌باشد.



جدول ۳-۵-۳: (ادامه)

ردیف	عنوان فعالیت	نوع فعالیت	تعداد
۷	کتاب و نشریات خریداری شده و مساحت کتابخانه	تعداد کتب	۶۳
		خریداری شده به زبان فارسی	۴۳۹
		تعداد نشریات	۳۰
		خریداری شده به زبان غیر فارسی	۱۵
		مساحت کتابخانه	۱۸۳۸
۸	کتاب چاپ شده در سلسله انتشارات دانشگاه	تصنیف	۰
		تالیف	۳
		ترجمه	۶
		گردآوری	۲
		تصحیح و نقد	۰
۹	کتاب چاپ شده خارج از سلسله انتشارات دانشگاه	تصنیف	۱
		تالیف	۴
		ترجمه	۷
		گردآوری	۰
		تصحیح و نقد	۱
۱۰	مجلات علمی منتشر شده	نوع اعتبار علمی	۱
		ISI	۳
		علمی پژوهشی	۰
		علمی	۰
		در شرف اخذ اعتبار	۰
		وضعیت انتشار	۴
۱۱	فرصت‌های مطالعاتی مصوب اعضای هیات علمی	وضعیت انتشار	۰
		در حال انتشار	۴
		در شرف انتشار	۰
		استاد	۰
۱۲	رتبه‌ها و جوایز علمی	دانشیار	۱
		استادیار	۱
		جهان	۱
		کشور	۰
		استان	۰
		دانشگاه	۰



جدول ۳-۵-۳-۱: (ادامه)

تعداد	نوع فعالیت	عنوان فعالیت	تعداد
۵	مراکز پژوهشی مصوب	سایر فعالیت‌های پژوهشی دانشکده	۱۳
۱	قطب‌های علمی		
۳	اختراعات و نوآوری‌های ثبت شده		
۳	نمایشگاه‌های برگزار شده		
۴	کارگاه‌های آموزشی برگزار شده		
۱۴	سخنرانی‌های علمی برگزار شده		
۸	دعوت از متخصصان خارجی و ایرانیان مقیم خارج از کشور		



شاخص‌های حوزه پژوهشی دانشکده علوم

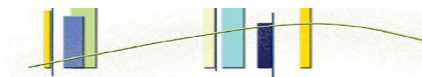
ردیف	فرمول اندازه‌گیری
۱	$0.52 = \frac{42}{81} = \frac{\text{تعداد طرح‌های پژوهشی مصوب درون دانشگاهی (شماره ۲۰۱)}}{\text{تعداد اعضای هیات علمی}}$
۲	$0.81 = \frac{66}{81} = \frac{\text{تعداد طرح‌های پژوهشی جاری درون دانشگاهی (شماره ۲۰۱)}}{\text{تعداد اعضای هیات علمی}}$
۳	$0.40 = \frac{32}{81} = \frac{\text{تعداد طرح‌های پژوهشی خاتمه یافته درون دانشگاهی (شماره ۲۰۱)}}{\text{تعداد اعضای هیات علمی}}$
۴	$0.10 = \frac{8}{81} = \frac{\text{تعداد طرح‌های مصوب برون دانشگاهی (مدیریت ارتباط علمی دانشگاه و جامعه)}}{\text{تعداد اعضای هیات علمی}}$
۵	$0.10 = \frac{8}{81} = \frac{\text{تعداد طرح‌های جاری برون دانشگاهی (مدیریت ارتباط علمی دانشگاه و جامعه)}}{\text{تعداد اعضای هیات علمی}}$
۶	$0.67 = \frac{243}{361} = \frac{\text{تعداد مقاله‌های ISI}}{\text{تعداد کل مقاله‌ها*}}$
۷	$4.46 = \frac{361}{81} = \frac{\text{تعداد کل مقاله‌ها}}{\text{تعداد اعضای هیات علمی}}$
۸	$3.00 = \frac{243}{81} = \frac{\text{تعداد مقاله‌های ISI}}{\text{تعداد اعضای هیات علمی}}$
۹	$0.09 = \frac{7}{81} = \frac{\text{تعداد مقاله‌های علمی ترویجی و علمی}}{\text{تعداد اعضای هیات علمی}}$
۱۰	$0.01 = \frac{1}{81} = \frac{\text{تعداد رتبه‌ها و جوایز علمی}}{\text{تعداد اعضای هیات علمی}}$
۱۱	$0.02 = \frac{2}{81} = \frac{\text{تعداد فرصت‌های مطالعاتی مصوب اعضای هیات علمی}}{\text{تعداد اعضای هیات علمی}}$

* شامل ISI، علمی پژوهشی به زبان فارسی، علمی پژوهشی به زبان خارجی، علمی ترویجی و علمی می‌باشد.



شاخص‌های حوزه پژوهشی دانشکده علوم: (ادامه)

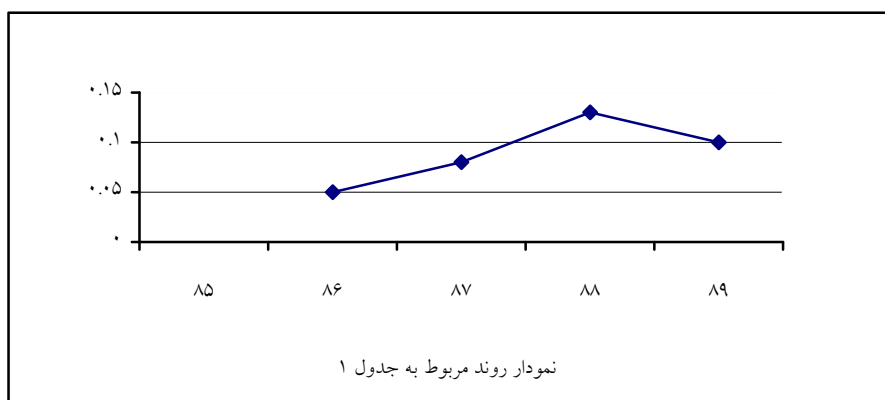
فرمول اندازه‌گیری		ردیف
$0.09 = \frac{7}{81} =$	تعداد کتاب‌های تالیفی تعداد اعضای هیات علمی	۱۲
$0.75 = \frac{3}{4} =$	تعداد مجله‌های علمی پژوهشی تعداد کل مجله‌ها	۱۳
$2.00 = \frac{8}{4} =$	دعوت از متخصصان خارجی و ایرانیان مقیم خارج از کشور تعداد گروه‌های آموزشی	۱۴



روند شاخص‌های برگزیده دانشکده علوم

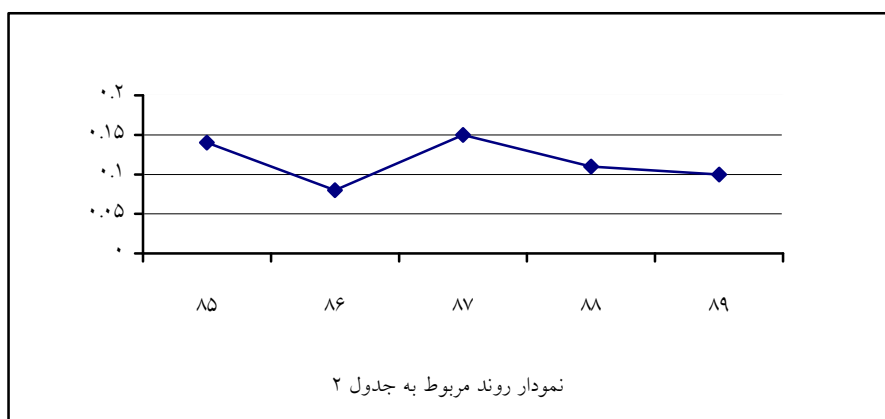
جدول ۱:

سال					شاخص
۸۹	۸۸	۸۷	۸۶	۸۵	
$\frac{۸}{۸۱} = ۰.۱۰$	$\frac{۱۱}{۸۲} = ۰.۱۳$	$\frac{۷}{۸۷} = ۰.۰۸$	$\frac{۵}{۹۲} = ۰.۰۵$	*	تعداد طرح‌های مصوب برون دانشگاهی
					تعداد اعضای هیات علمی

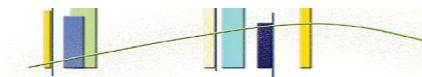


جدول ۲:

سال					شاخص
۸۹	۸۸	۸۷	۸۶	۸۵	
$\frac{۸}{۸۱} = ۰.۱۰$	$\frac{۹}{۸۲} = ۰.۱۱$	$\frac{۱۳}{۸۷} = ۰.۱۵$	$\frac{۷}{۹۲} = ۰.۰۸$	$\frac{۱۴}{۱۰۱} = ۰.۱۴$	تعداد طرح‌های جاری برون دانشگاهی
					تعداد اعضای هیات علمی

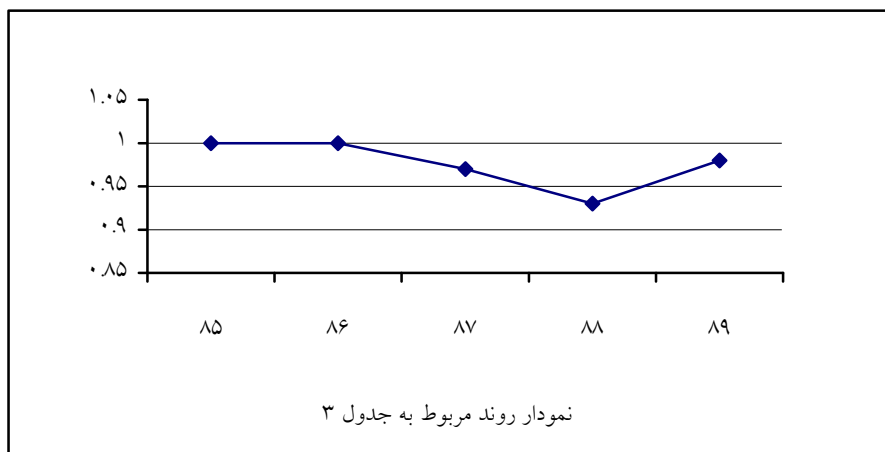


* اطلاعات مربوط به این شاخص در سال ۸۵ موجود نمی‌باشد.



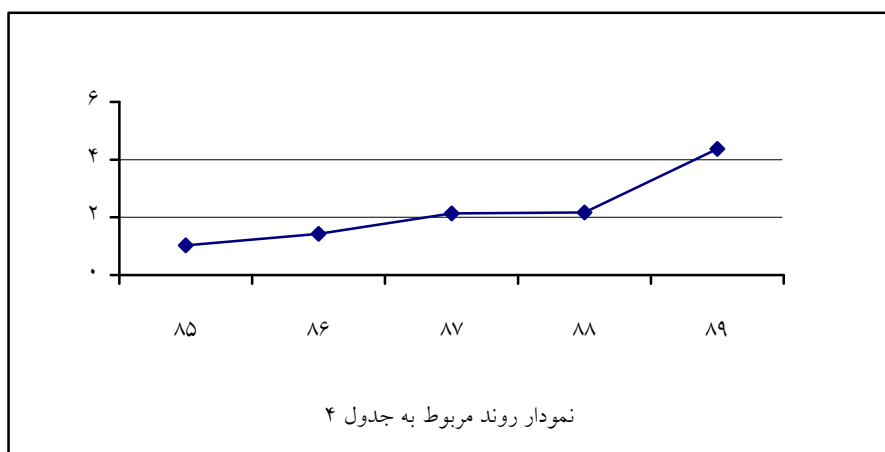
جدول ۳:

سال	شاخص
۸۵	$\frac{۱۰۴}{۱۰۴} = ۱.۰۰$
۸۶	$\frac{۱۳۲}{۱۳۲} = ۱.۰۰$
۸۷	$\frac{۱۸۶}{۱۹۲} = ۰.۹۷$
۸۸	$\frac{۱۷۸}{۱۹۱} = ۰.۹۳$
۸۹	$\frac{۳۵۴}{۳۶۱} = ۰.۹۸$
	تعداد مقاله‌های ISI و علمی پژوهشی
	تعداد کل مقاله‌ها



جدول ۴:

سال	شاخص
۸۵	$\frac{۱۰۴}{۱۰۱} = ۱.۰۳$
۸۶	$\frac{۱۳۲}{۹۲} = ۱.۴۳$
۸۷	$\frac{۱۸۶}{۸۷} = ۲.۱۴$
۸۸	$\frac{۱۷۸}{۸۲} = ۲.۱۷$
۸۹	$\frac{۳۵۴}{۸۱} = ۴.۳۷$
	تعداد مقاله‌های ISI و علمی پژوهشی
	تعداد اعضای هیات علمی

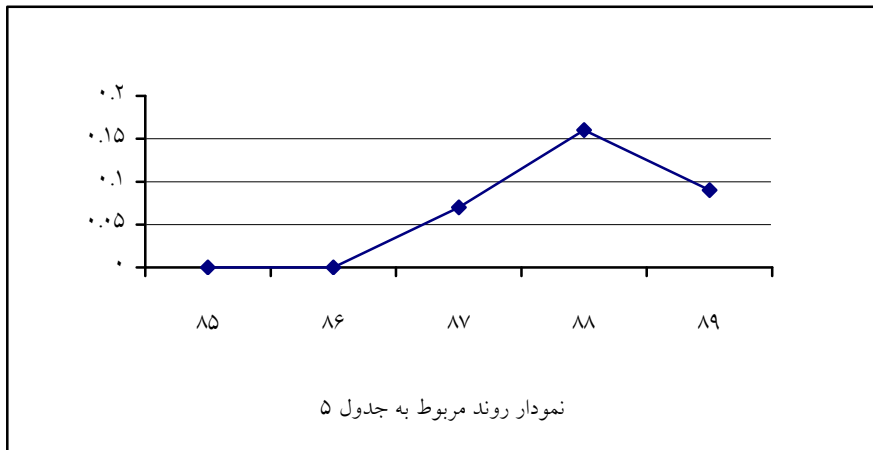




جدول ۵:

سال	شاخص
۸۹	تعداد مقاله‌های علمی ترویجی و علمی
۸۸	تعداد اعضای هیات علمی
۸۷	
۸۶	
۸۵	

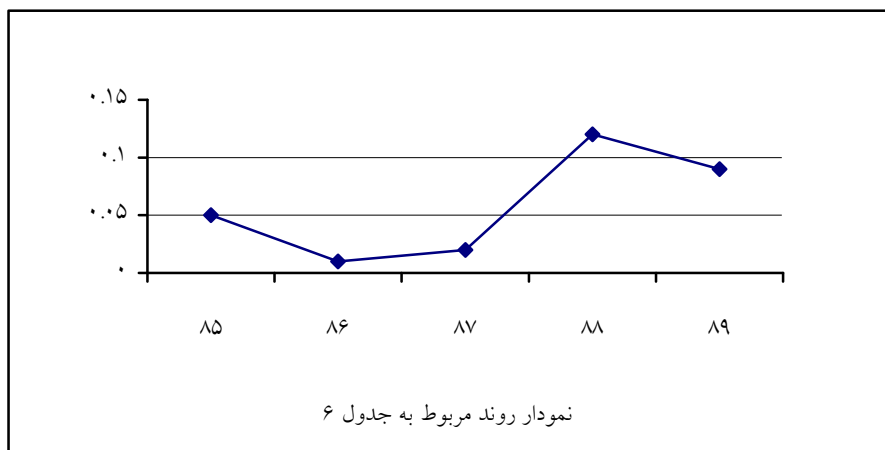
۸۹	$\frac{7}{81} = 0.09$
۸۸	$\frac{13}{82} = 0.16$
۸۷	$\frac{6}{87} = 0.07$
۸۶	$\frac{0}{92} = 0.00$
۸۵	$\frac{0}{101} = 0.00$



جدول ۶:

سال	شاخص
۸۹	تعداد کتاب‌های تالیفی
۸۸	تعداد اعضای هیات علمی
۸۷	
۸۶	
۸۵	

۸۹	$\frac{7}{81} = 0.09$
۸۸	$\frac{10}{82} = 0.12$
۸۷	$\frac{2}{87} = 0.02$
۸۶	$\frac{1}{92} = 0.01$
۸۵	$\frac{5}{101} = 0.05$





جدول ۷:

سال	شاخص
۸۹	$\frac{3}{4} = 0.75$
۸۸	$\frac{0}{3} = 0.00$
۸۷	$\frac{0}{3} = 0.00$
۸۶	$\frac{0}{3} = 0.00$
۸۵	$\frac{0}{3} = 0.00$
تعداد مجله‌های علمی پژوهشی <hr/> تعداد کل مجله‌ها	

