



۳-۸-۳ حوزه پژوهشی

جدول ۳-۸-۳-۱: گزارش فعالیت‌های پژوهشی دانشکده علوم ریاضی به تفکیک عنوان و نوع فعالیت

ردیف	عنوان فعالیت	نوع فعالیت	تعداد	
۱	طرح‌های پژوهشی درون دانشگاهی (شماره ۱ و ۲)	مصوب	۶۴	
		جاری	۷۳	
		خاتمه یافته	۵۸	
۲	طرح‌های پژوهشی درون دانشگاهی (شماره ۳)	کارشناسی ارشد	دفاع شده	۴۲
			در حال دفاع	۲۳
		دکتری حرفه‌ای	دفاع شده	-
			در حال دفاع	-
		دکتری Ph.D.	دفاع شده	۳
			در حال دفاع	۲۶
۳	طرح‌های پژوهشی برون دانشگاهی (مدیریت ارتباط علمی دانشگاه و جامعه)	مصوب	۰	
		جاری	۰	
		خاتمه یافته	۳	
۴	مقالات اعضای هیات علمی	ISI	۷۶	
		علمی پژوهشی به زبان خارجی	۵۳	
		علمی پژوهشی به زبان فارسی	۸	
		علمی ترویجی	۲	
		علمی	۱	
		دایره‌المعارف	۰	
۵	مقالات ارائه شده در	مجامع علمی خارجی	متن کامل	۱۳
			چکیده	۴۷
		مجامع علمی داخلی	متن کامل	۱۰
			چکیده	۱۱
۶	همایش‌های برگزار شده*	بین‌المللی	۰	
		منطقه‌ای	۰	
		ملی	۱	
		دانشگاهی	۰	

* همایش‌ها شامل سمینار، کنفرانس، سمپوزیوم، کنگره و گردهمایی می‌باشند.



جدول ۳-۸-۳-۱: (ادامه)

ردیف	عنوان فعالیت	نوع فعالیت	تعداد
۷	کتاب و نشریات خریداری شده و مساحت کتابخانه	تعداد کتب	۳۵۰
		خریداری شده به زبان	فارسی
		تعداد نشریات	۱۲
		خریداری شده به زبان	غیر فارسی
		مساحت کتابخانه	۳۷۶
۸	کتاب چاپ شده در سلسله انتشارات دانشگاه	تصنیف	۰
		تالیف	۲
		ترجمه	۷
		گردآوری	۱
		تصحیح و نقد	۰
۹	کتاب چاپ شده خارج از سلسله انتشارات دانشگاه	تصنیف	۰
		تالیف	۱
		ترجمه	۰
		گردآوری	۰
		تصحیح و نقد	۰
۱۰	مجلات علمی منتشر شده	نوع اعتبار علمی	ISI
			علمی پژوهشی
			علمی
		وضعیت انتشار	در شرف اخذ اعتبار
			در حال انتشار
			در شرف انتشار
۱۱	فرصت‌های مطالعاتی مصوب اعضای هیات علمی	استاد	۱
		دانشیار	۱
		استادیار	۰
		جهان	۰
۱۲	رتبه‌ها و جوایز علمی	کشور	۰
		استان	۰
		دانشگاه	۰



جدول ۳-۸-۳-۱: (ادامه)

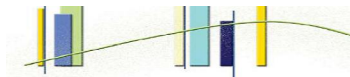
تعداد	نوع فعالیت	عنوان فعالیت	تعداد
۴	مراکز پژوهشی مصوب	سایر فعالیت‌های پژوهشی دانشکده	۱۳
۳	قطب‌های علمی		
۰	اختراعات و نوآوری‌های ثبت شده		
۴	نمایشگاه‌های برگزار شده		
۶	کارگاه‌های آموزشی برگزار شده		
۲۶	سخنرانی‌های علمی برگزار شده		
۴	دعوت از متخصصان خارجی و ایرانیان مقیم خارج از کشور		



شاخص‌های حوزه پژوهشی دانشکده علوم ریاضی

ردیف	فرمول اندازه‌گیری
۱	$1.39 = \frac{64}{46} = \frac{\text{تعداد طرح‌های پژوهشی مصوب درون دانشگاهی (شماره ۲۰۱)}}{\text{تعداد اعضای هیات علمی}}$
۲	$1.59 = \frac{73}{46} = \frac{\text{تعداد طرح‌های پژوهشی جاری درون دانشگاهی (شماره ۲۰۱)}}{\text{تعداد اعضای هیات علمی}}$
۳	$1.26 = \frac{58}{46} = \frac{\text{تعداد طرح‌های پژوهشی خاتمه یافته درون دانشگاهی (شماره ۲۰۱)}}{\text{تعداد اعضای هیات علمی}}$
۴	$0.00 = \frac{0}{46} = \frac{\text{تعداد طرح‌های مصوب برون دانشگاهی (مدیریت ارتباط علمی دانشگاه و جامعه)}}{\text{تعداد اعضای هیات علمی}}$
۵	$0.00 = \frac{0}{46} = \frac{\text{تعداد طرح‌های جاری برون دانشگاهی (مدیریت ارتباط علمی دانشگاه و جامعه)}}{\text{تعداد اعضای هیات علمی}}$
۶	$0.54 = \frac{76}{140} = \frac{\text{تعداد مقاله‌های ISI}}{\text{تعداد کل مقاله‌ها*}}$
۷	$3.04 = \frac{140}{46} = \frac{\text{تعداد کل مقاله‌ها}}{\text{تعداد اعضای هیات علمی}}$
۸	$1.65 = \frac{76}{46} = \frac{\text{تعداد مقاله‌های ISI}}{\text{تعداد اعضای هیات علمی}}$
۹	$0.07 = \frac{3}{46} = \frac{\text{تعداد مقاله‌های علمی ترویجی و علمی}}{\text{تعداد اعضای هیات علمی}}$
۱۰	$0.00 = \frac{0}{46} = \frac{\text{تعداد رتبه‌ها و جوایز علمی}}{\text{تعداد اعضای هیات علمی}}$
۱۱	$0.04 = \frac{2}{46} = \frac{\text{تعداد فرصت‌های مطالعاتی مصوب اعضای هیات علمی}}{\text{تعداد اعضای هیات علمی}}$

* شامل ISI، علمی پژوهشی به زبان فارسی، علمی پژوهشی به زبان خارجی، علمی ترویجی و علمی می‌باشد.



شاخص‌های حوزه پژوهشی دانشکده علوم ریاضی: (ادامه)

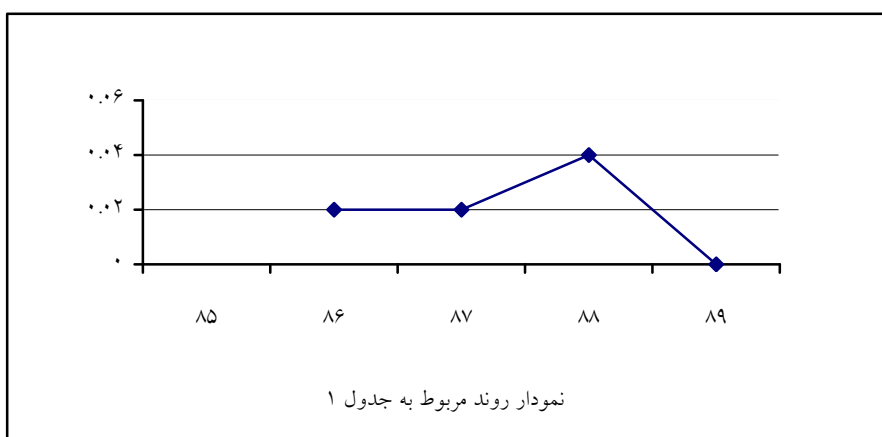
ردیف	فرمول اندازه‌گیری
۱۲	$\frac{\text{تعداد کتاب‌های تالیفی}}{\text{تعداد اعضای هیات علمی}} = \frac{۳}{۴۶} = ۰.۰۷$
۱۳	$\frac{\text{تعداد مجله‌های علمی پژوهشی}}{\text{تعداد کل مجله‌ها}} = \frac{۰}{۱} = ۰.۰۰$
۱۴	$\frac{\text{دعوت از متخصصان خارجی و ایرانیان مقیم خارج از کشور}}{\text{تعداد گروه‌های آموزشی}} = \frac{۴}{۳} = ۱.۳۳$



روند شاخص های برگزیده دانشکده علوم ریاضی

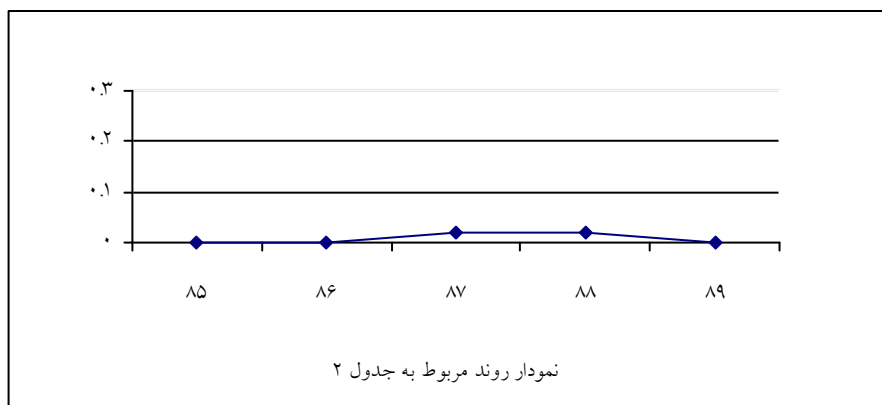
جدول ۱:

شاخص					سال
۸۹	۸۸	۸۷	۸۶	۸۵	
$\frac{0}{46} = 0.00$	$\frac{2}{48} = 0.04$	$\frac{1}{48} = 0.02$	$\frac{1}{47} = 0.02$	*	تعداد طرح های مصوب برون دانشگاهی
				$\frac{*}{43}$	تعداد اعضای هیات علمی



جدول ۲:

شاخص					سال
۸۹	۸۸	۸۷	۸۶	۸۵	
$\frac{0}{46} = 0.00$	$\frac{1}{48} = 0.02$	$\frac{1}{48} = 0.02$	$\frac{0}{47} = 0.00$	$\frac{0}{43} = 0.00$	تعداد طرح های جاری برون دانشگاهی
					تعداد اعضای هیات علمی

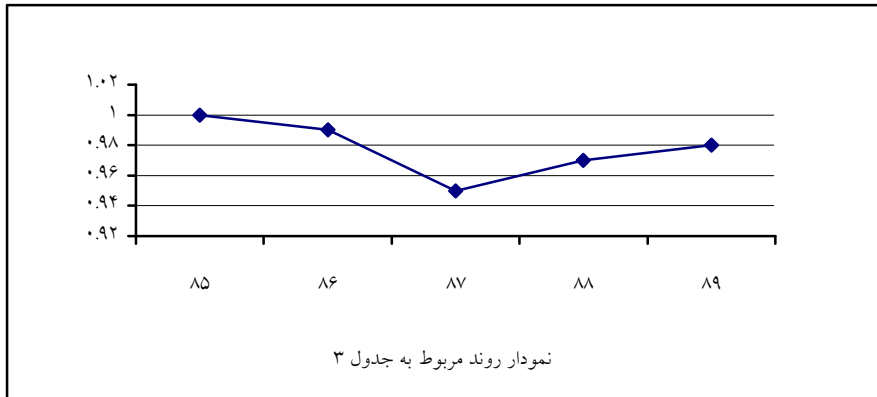


* اطلاعات مربوط به این شاخص در سال ۸۵ موجود نمی باشد.



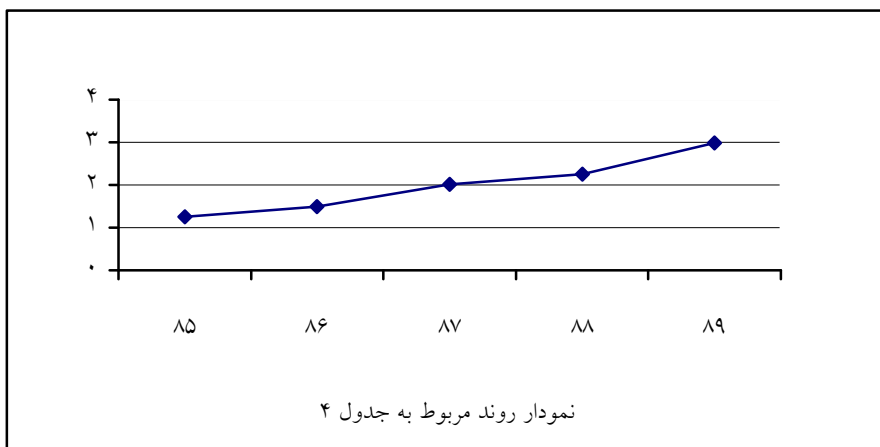
جدول ۳:

سال	شاخص
۸۹	$\frac{137}{140} = 0.98$
۸۸	$\frac{108}{111} = 0.97$
۸۷	$\frac{97}{102} = 0.95$
۸۶	$\frac{70}{71} = 0.99$
۸۵	$\frac{54}{54} = 1.00$
	تعداد مقاله‌های ISI و علمی پژوهشی
	تعداد کل مقاله‌ها



جدول ۴:

سال	شاخص
۸۹	$\frac{137}{46} = 2.98$
۸۸	$\frac{108}{48} = 2.25$
۸۷	$\frac{97}{48} = 2.02$
۸۶	$\frac{70}{47} = 1.49$
۸۵	$\frac{54}{43} = 1.26$
	تعداد مقاله‌های ISI و علمی پژوهشی
	تعداد اعضای هیات علمی

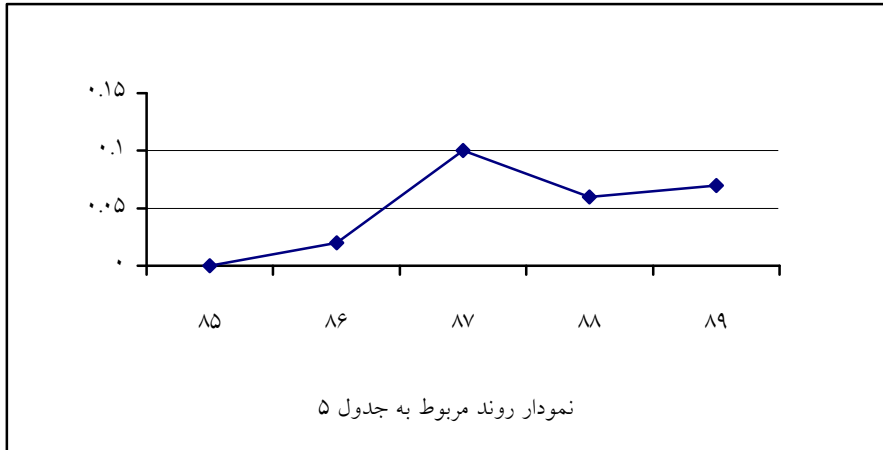




جدول ۵:

سال	شاخص
۸۹	تعداد مقاله‌های علمی ترویجی و علمی
۸۸	تعداد اعضای هیات علمی
۸۷	
۸۶	
۸۵	

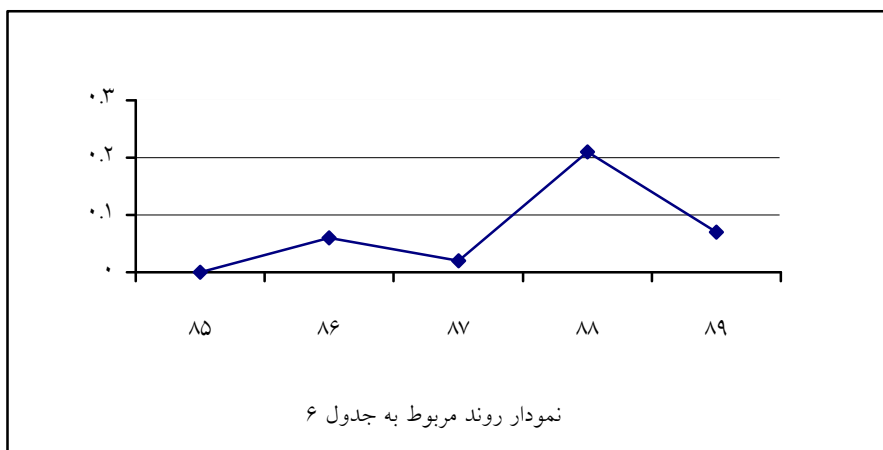
۸۹	$\frac{3}{46} = 0.07$
۸۸	$\frac{3}{48} = 0.06$
۸۷	$\frac{5}{48} = 0.10$
۸۶	$\frac{1}{47} = 0.02$
۸۵	$\frac{0}{43} = 0.00$

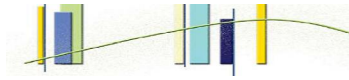


جدول ۶:

سال	شاخص
۸۹	تعداد کتاب‌های تالیفی
۸۸	تعداد اعضای هیات علمی
۸۷	
۸۶	
۸۵	

۸۹	$\frac{3}{46} = 0.07$
۸۸	$\frac{10}{48} = 0.21$
۸۷	$\frac{1}{48} = 0.02$
۸۶	$\frac{3}{47} = 0.06$
۸۵	$\frac{0}{43} = 0.00$





جدول ۷:

سال	شاخص
۸۹	$\frac{0}{1} = 0.000$
۸۸	$\frac{0}{1} = 0.000$
۸۷	$\frac{0}{1} = 0.000$
۸۶	$\frac{0}{2} = 0.000$
۸۵	$\frac{0}{1} = 0.000$
تعداد مجله‌های علمی پژوهشی	
تعداد کل مجله‌ها	

