

۳-۷-۳ حوزه پژوهشی

جدول ۳-۷-۳-۱: گزارش فعالیت‌های پژوهشی دانشکده علوم تربیتی و روانشناسی به تفکیک عنوان و نوع فعالیت

ردیف	عنوان فعالیت	نوع فعالیت	تعداد	
۱	طرح‌های پژوهشی درون دانشگاهی (شماره ۱ و ۲)	مصوب	۱۵	
		جاری	۱۵	
		خاتمه یافته	۳	
۲	طرح‌های پژوهشی درون دانشگاهی (شماره ۳)	کارشناسی ارشد	دفاع شده	۳۰
			در حال دفاع	۱۲۹
		دکتری حرفه‌ای	دفاع شده	-
			در حال دفاع	-
		دکتری Ph.D.	دفاع شده	۳
			در حال دفاع	۹
۳	طرح‌های پژوهشی برون دانشگاهی (مدیریت ارتباط علمی دانشگاه و جامعه)	مصوب	۲	
		جاری	۱	
		خاتمه یافته	۵	
۴	مقالات اعضای هیات علمی	ISI	۶	
		علمی پژوهشی به زبان خارجی	۶	
		علمی پژوهشی به زبان فارسی	۴۵	
		علمی ترویجی	۰	
		علمی	۳	
		دایره‌المعارف	۰	
		۵	مقالات ارائه شده در	مجامع علمی خارجی
چکیده	۱۶			
مجامع علمی داخلی	متن کامل			۲۳
	چکیده			۱۳
۶	همایش‌های برگزار شده*	بین‌المللی	۰	
		منطقه‌ای	۰	
		ملی	۰	
		دانشگاهی	۰	

* همایش‌ها شامل سمینار، کنفرانس، سمپوزیوم، کنگره و گردهمایی می‌باشد.

جدول ۳-۷-۳-۱: (ادامه)

ردیف	عنوان فعالیت	نوع فعالیت	تعداد	
۷	کتاب و نشریات خریداری شده و مساحت کتابخانه	تعداد کتب	۱۶۵۳	
		خریداری شده به زبان	فارسی	۱۸۳
			غیر فارسی	۱۸
		تعداد نشریات	فارسی	۱۶
			غیر فارسی	۱۱۵۲
۸	کتاب چاپ شده در سلسله انتشارات دانشگاه	مساحت کتابخانه	۰	
		تصنیف	۰	
		تالیف	۲	
		ترجمه	۰	
		گردآوری	۰	
		تصحیح و نقد	۰	
۹	کتاب چاپ شده خارج از سلسله انتشارات دانشگاه	تصنیف	۱	
		تالیف	۵	
		ترجمه	۳	
		گردآوری	۲	
		تصحیح و نقد	۰	
۱۰	مجلات علمی منتشر شده	نوع اعتبار علمی	ISI	۰
			علمی پژوهشی	۳
			علمی	۰
		وضعیت انتشار	در شرف اخذ اعتبار	۰
			در حال انتشار	۱
در شرف انتشار	۲			
۱۱	فرصت‌های مطالعاتی مصوب اعضای هیات علمی	استاد	۰	
		دانشیار	۰	
		استادیار	۱	
۱۲	رتبه‌ها و جوایز علمی	جهان	۰	
		کشور	۰	
		استان	۰	
		دانشگاه	۰	



جدول ۳-۷-۳-۱: (ادامه)

تعداد	نوع فعالیت	عنوان فعالیت	تعداد
۳	مراکز پژوهشی مصوب	سایر فعالیت‌های پژوهشی دانشکده	۱۳
۰	قطب‌های علمی		
۰	اختراعات و نوآوری‌های ثبت شده		
۰	نمایشگاه‌های برگزار شده		
۵	کارگاه‌های آموزشی برگزار شده		
۱۲	سخنرانی‌های علمی برگزار شده		
۱	دعوت از متخصصان خارجی و ایرانیان مقیم خارج از کشور		



شاخص‌های حوزه پژوهشی دانشکده علوم تربیتی و روانشناسی

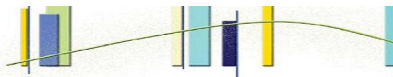
ردیف	فرمول اندازه‌گیری
۱	$0.50 = \frac{15}{30} = \frac{\text{تعداد طرح‌های پژوهشی مصوب درون دانشگاهی (شماره ۱)}}{\text{تعداد اعضای هیات علمی}}$
۲	$0.50 = \frac{15}{30} = \frac{\text{تعداد طرح‌های پژوهشی جاری درون دانشگاهی (شماره ۲)}}{\text{تعداد اعضای هیات علمی}}$
۳	$0.10 = \frac{3}{30} = \frac{\text{تعداد طرح‌های پژوهشی خاتمه یافته درون دانشگاهی (شماره ۳)}}{\text{تعداد اعضای هیات علمی}}$
۴	$0.07 = \frac{2}{30} = \frac{\text{تعداد طرح‌های مصوب برون دانشگاهی (مدیریت ارتباط علمی دانشگاه و جامعه)}}{\text{تعداد اعضای هیات علمی}}$
۵	$0.03 = \frac{1}{30} = \frac{\text{تعداد طرح‌های جاری برون دانشگاهی (مدیریت ارتباط علمی دانشگاه و جامعه)}}{\text{تعداد اعضای هیات علمی}}$
۶	$0.10 = \frac{6}{60} = \frac{\text{تعداد مقاله‌های ISI}}{\text{تعداد کل مقاله‌ها*}}$
۷	$2.00 = \frac{60}{30} = \frac{\text{تعداد کل مقاله‌ها}}{\text{تعداد اعضای هیات علمی}}$
۸	$0.20 = \frac{6}{30} = \frac{\text{تعداد مقاله‌های ISI}}{\text{تعداد اعضای هیات علمی}}$
۹	$0.10 = \frac{3}{30} = \frac{\text{تعداد مقاله‌های علمی ترویجی و علمی}}{\text{تعداد اعضای هیات علمی}}$
۱۰	$0.00 = \frac{0}{30} = \frac{\text{تعداد رتبه‌ها و جوایز علمی}}{\text{تعداد اعضای هیات علمی}}$
۱۱	$0.03 = \frac{1}{30} = \frac{\text{تعداد فرصت‌های مطالعاتی مصوب اعضای هیات علمی}}{\text{تعداد اعضای هیات علمی}}$

* شامل ISI، علمی پژوهشی به زبان فارسی، علمی پژوهشی به زبان خارجی، علمی ترویجی و علمی می‌باشد.



شاخص‌های حوزه پژوهشی دانشکده علوم تربیتی و روانشناسی : (ادامه)

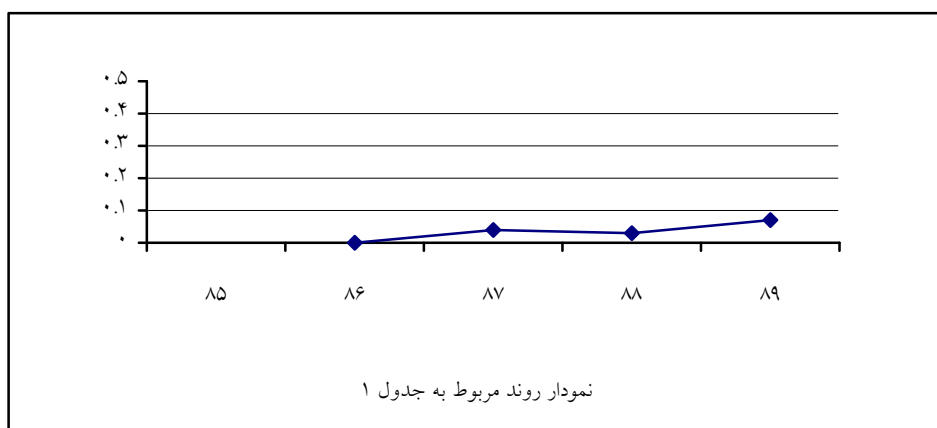
فرمول اندازه‌گیری	ردیف
$0.17 = \frac{5}{30} = \frac{\text{تعداد کتاب‌های تالیفی}}{\text{تعداد اعضای هیات علمی}}$	۱۲
$1.00 = \frac{3}{3} = \frac{\text{تعداد مجله‌های علمی پژوهشی}}{\text{تعداد کل مجله‌ها}}$	۱۳
$0.33 = \frac{1}{3} = \frac{\text{دعوت از متخصصان خارجی و ایرانیان مقیم خارج از کشور}}{\text{تعداد گروه‌های آموزشی}}$	۱۴



روند شاخص‌های برگزیده دانشکده علوم تربیتی و روانشناسی

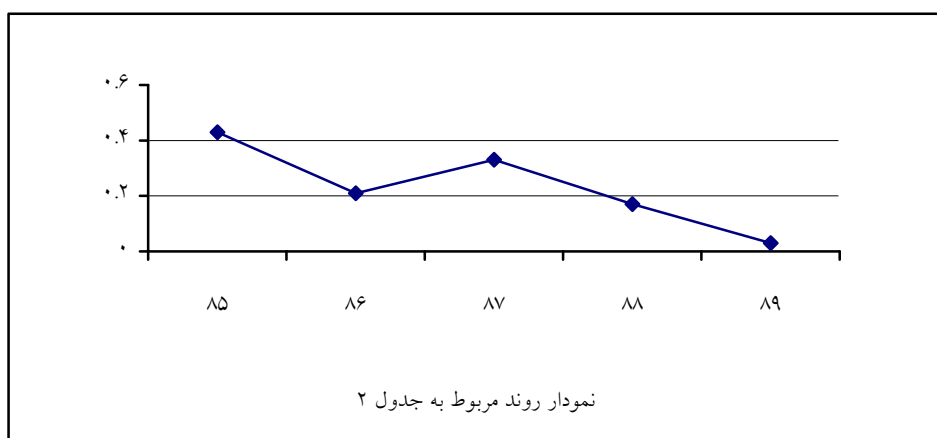
جدول ۱:

شاخص	سال	۸۵	۸۶	۸۷	۸۸	۸۹
تعداد طرح‌های مصوب برون دانشگاهی		*	$\frac{0}{28} = 0.00$	$\frac{1}{27} = 0.04$	$\frac{1}{30} = 0.03$	$\frac{2}{30} = 0.07$
تعداد اعضای هیات علمی						



جدول ۲:

شاخص	سال	۸۵	۸۶	۸۷	۸۸	۸۹
تعداد طرح‌های جاری برون دانشگاهی		$\frac{13}{30} = 0.43$	$\frac{6}{28} = 0.21$	$\frac{9}{27} = 0.33$	$\frac{5}{30} = 0.17$	$\frac{1}{30} = 0.03$
تعداد اعضای هیات علمی						

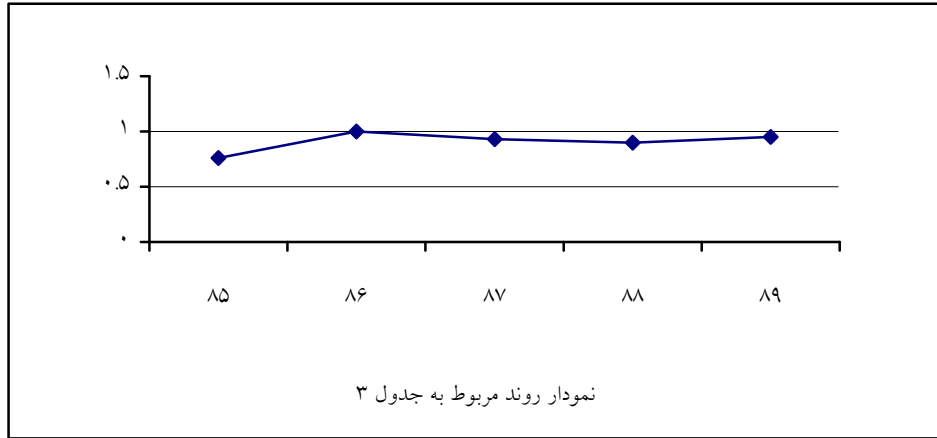


* اطلاعات مربوط به این شاخص در سال ۸۵ موجود نمی‌باشد.



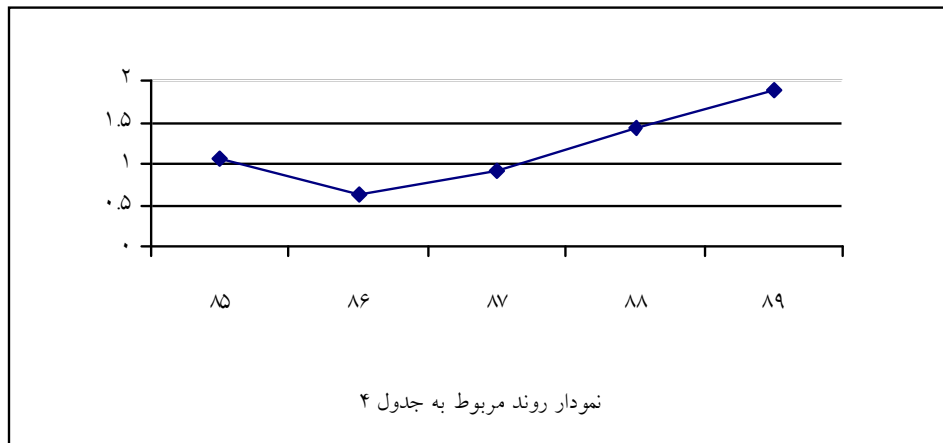
جدول ۳:

سال					شاخص
۸۹	۸۸	۸۷	۸۶	۸۵	
$\frac{۵۷}{۶۰} = ۰.۹۵$	$\frac{۴۳}{۴۸} = ۰.۹۰$	$\frac{۲۵}{۲۷} = ۰.۹۳$	$\frac{۱۸}{۱۸} = ۱.۰۰$	$\frac{۳۲}{۴۲} = ۰.۷۶$	تعداد مقاله‌های ISI و علمی پژوهشی تعداد کل مقاله‌ها



جدول ۴:

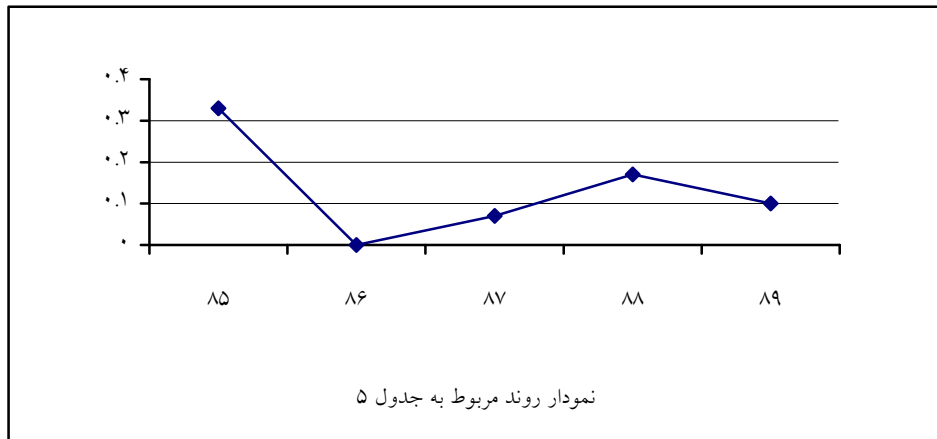
سال					شاخص
۸۹	۸۸	۸۷	۸۶	۸۵	
$\frac{۵۷}{۳۰} = ۱.۹۰$	$\frac{۴۳}{۳۰} = ۱.۴۳$	$\frac{۲۵}{۲۷} = ۰.۹۳$	$\frac{۱۸}{۲۸} = ۰.۶۴$	$\frac{۳۲}{۳۰} = ۱.۰۷$	تعداد مقاله‌های ISI و علمی پژوهشی تعداد اعضای هیات علمی





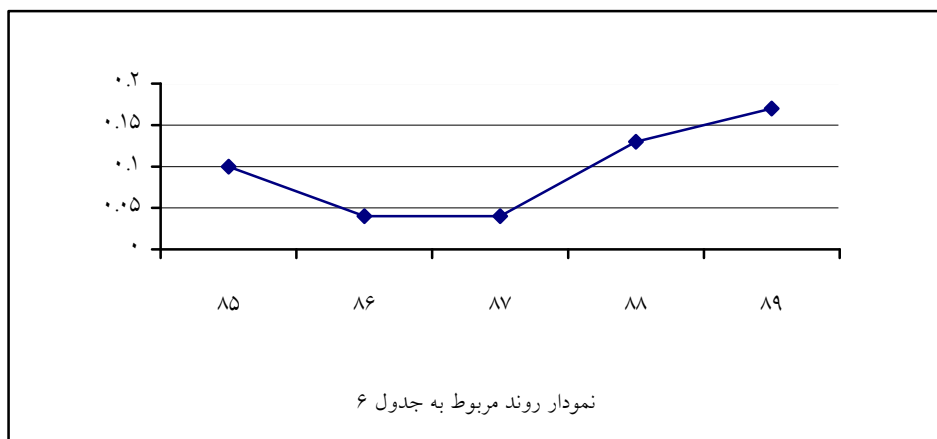
جدول ۵:

سال					شاخص
۸۹	۸۸	۸۷	۸۶	۸۵	
$\frac{3}{30} = 0.10$	$\frac{5}{30} = 0.17$	$\frac{2}{27} = 0.07$	$\frac{0}{28} = 0.00$	$\frac{10}{30} = 0.33$	تعداد مقاله‌های علمی ترویجی و علمی
					تعداد اعضای هیات علمی



جدول ۶:

سال					شاخص
۸۹	۸۸	۸۷	۸۶	۸۵	
$\frac{5}{30} = 0.17$	$\frac{4}{30} = 0.13$	$\frac{1}{27} = 0.04$	$\frac{1}{28} = 0.04$	$\frac{3}{30} = 0.10$	تعداد کتاب‌های تالیفی
					تعداد اعضای هیات علمی





جدول ۷:

سال					شاخص
۸۹	۸۸	۸۷	۸۶	۸۵	$\frac{\text{تعداد مجله‌های علمی پژوهشی}}{\text{تعداد کل مجله‌ها}}$
$\frac{3}{3} = 1.00$	$\frac{1}{1} = 1.00$	$\frac{1}{1} = 1.00$	$\frac{1}{5} = 0.20$	$\frac{1}{1} = 1.00$	

