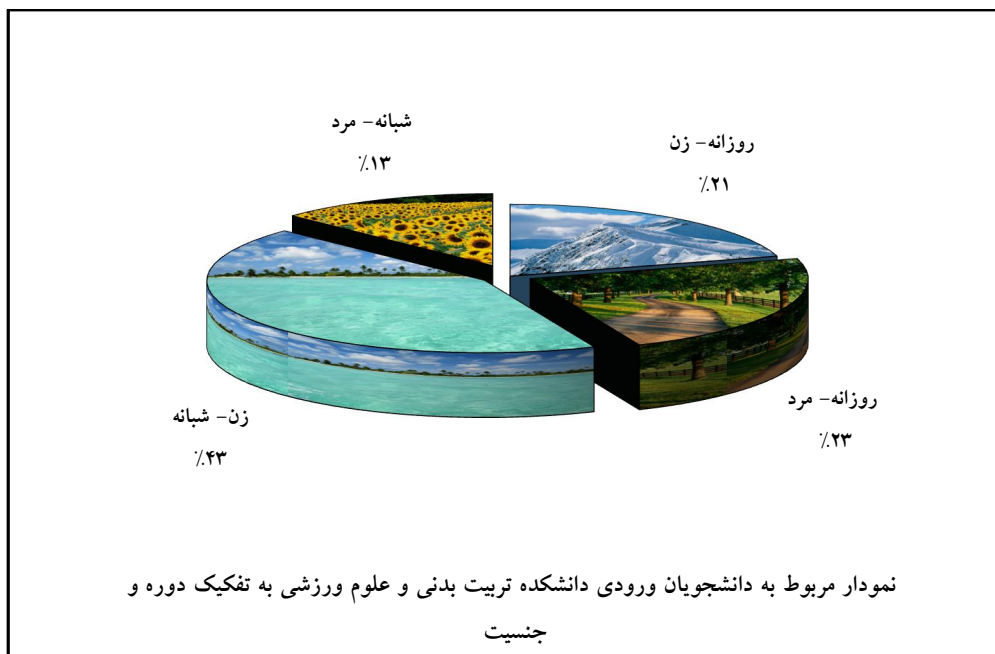


## ۳-۳-۱ حوزه آموزشی

جدول ۳-۳-۱: توزیع دانشجویان ورودی دانشکده تربیت بدنی و علوم ورزشی به تفکیک گروه آموزشی، رشته تحصیلی، دوره و جنسیت

دوره و جنسیت

گروه آموزشی	دوره		رشته تحصیلی		جمع				
	جنسیت	روزانه	شبانه	مرد		زن			
تربیت بدنی و علوم ورزشی	تربیت بدنی و علوم ورزشی	۰	۳	۱۴	۴	۲۱			
	تربیت بدنی و علوم ورزشی - فیزیولوژی ورزشی	۸	۶	۳	۱	۱۸			
<b>جمع</b>					۸	۹	۱۷	۵	۳۹





جدول ۳-۳-۱: توزیع دانشجویان ورودی دانشکده تربیت بدنی و علوم ورزشی به تفکیک گروه آموزشی، رشته تحصیلی و مقطع تحصیلی

گروه آموزشی	مقطع تحصیلی		کارسانی	کارشناسی*	کارشناسی ارشد	دکتری حرفه‌ای	دکتری Ph.D.	کارشناسی ناپیوسته	جمع
	رشته تحصیلی	مقطع تحصیلی							
تربیت بدنی و علوم ورزشی	تربیت بدنی و علوم ورزشی	۲۱	-	۲۱	۰	-	-	-	۲۱
	تربیت بدنی و علوم ورزشی - فیزیولوژی ورزشی	-	-	-	۱۸	-	-	-	۱۸
جمع		-	-	۲۱	۱۸	-	-	-	۳۹

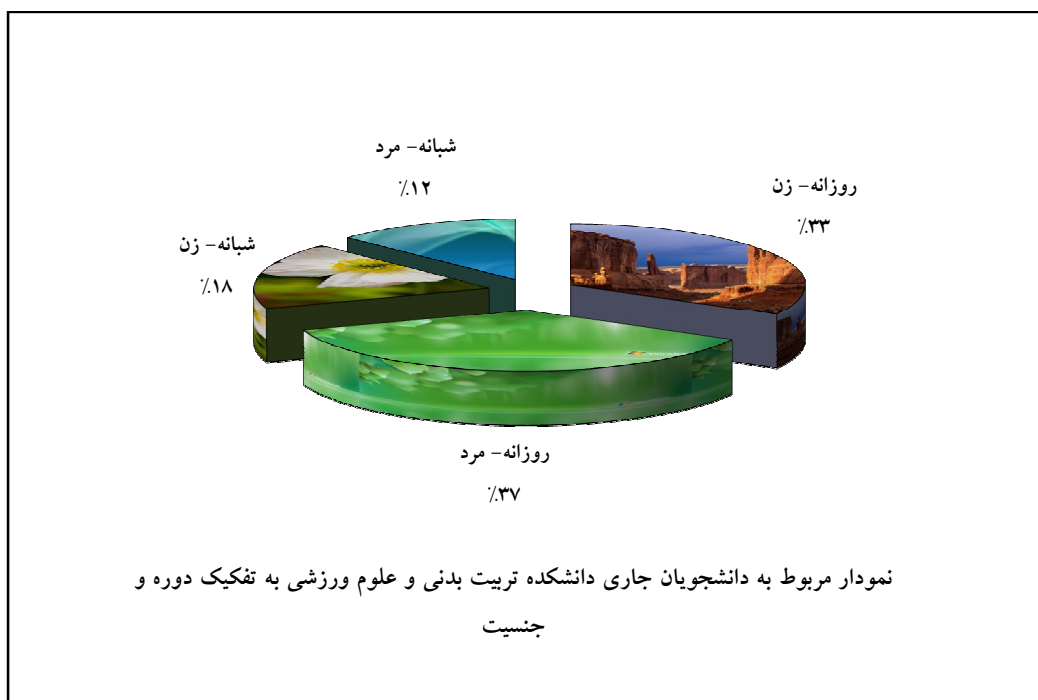
\* دانشجویان کارشناسی ورودی نیمسال اول





جدول ۳-۱-۳: توزیع دانشجویان جاری دانشکده تربیت بدنی و علوم ورزشی به تفکیک گروه آموزشی، رشته تحصیلی، دوره و جنسیت

جمع	شبهانه		روزانه		دوره جنسیت	رشته تحصیلی	گروه آموزشی
	مرد	زن	مرد	زن			
۲۹۳	۳۳	۵۱	۱۰۹	۱۰۰		تربیت بدنی و علوم ورزشی	تربیت بدنی و علوم ورزشی
۱۶	۴	۳	۵	۴		تربیت بدنی و علوم ورزشی - حرکات اصلاحی و آسیب شناسی	
۱۲	۱	۴	۳	۴		تربیت بدنی و علوم ورزشی - رفتار حرکتی	
۴۳	۶	۶	۱۸	۱۳		تربیت بدنی و علوم ورزشی - فیزیولوژی ورزشی	
۱۵	۴	۳	۴	۴		تربیت بدنی و علوم ورزشی - مدیریت ورزشی	
۳۷۹	۴۸	۶۷	۱۳۹	۱۲۵		جمع	





جدول ۳-۳-۱-۴: توزیع دانشجویان جاری دانشکده تربیت بدنی و علوم ورزشی به تفکیک گروه آموزشی، رشته تحصیلی و مقطع تحصیلی

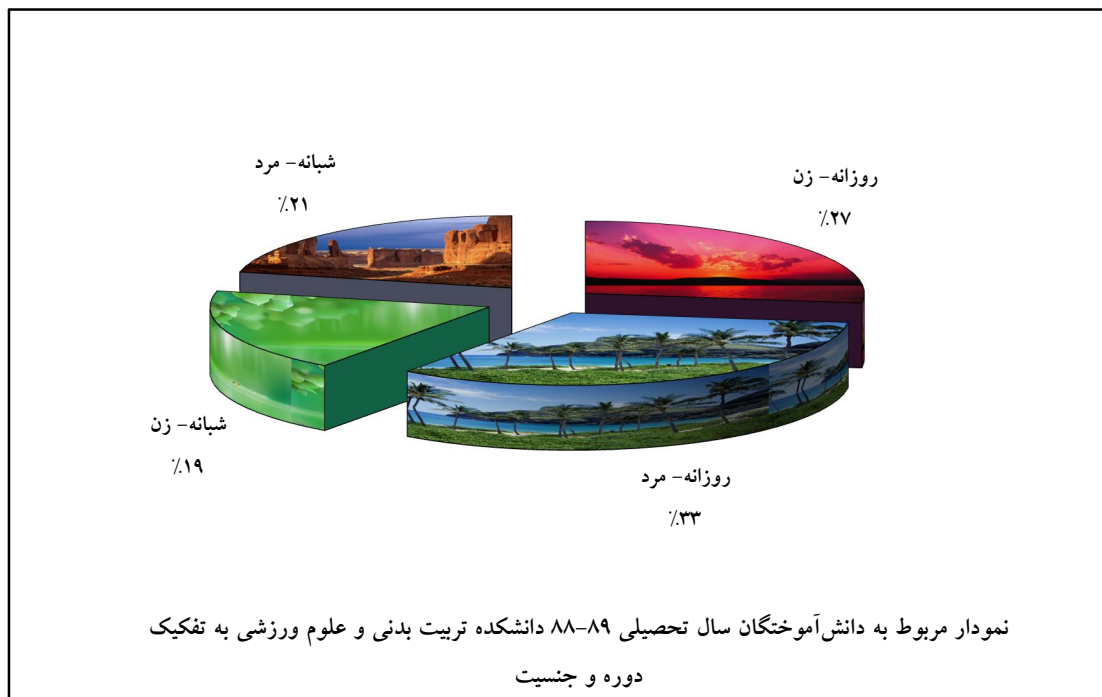
گروه آموزشی	مقطع تحصیلی		رشته تحصیلی	کارشناسی	کارشناسی ارشد	دکتری حرفه‌ای	دکتری Ph.D.	کارشناسی ناپیوسته	جمع
	کارشناسی	کارشناسی ارشد							
تربیت بدنی و علوم ورزشی	تربیت بدنی و علوم ورزشی	۲۵۳	۴۰	-	-	-	-	-	۲۹۳
	تربیت بدنی و علوم ورزشی - حرکات اصلاحی و آسیب شناسی	-	۱۶	-	-	-	-	-	۱۶
	تربیت بدنی و علوم ورزشی - رفتار حرکتی	-	۱۲	-	-	-	-	-	۱۲
	تربیت بدنی و علوم ورزشی - فیزیولوژی ورزشی	-	۴۳	-	-	-	-	-	۴۳
	تربیت بدنی و علوم ورزشی - مدیریت ورزشی	-	۱۵	-	-	-	-	-	۱۵
<b>جمع</b>									<b>۳۷۹</b>





جدول ۳-۱-۵: توزیع دانش‌آموختگان سال تحصیلی ۸۸-۸۹ دانشکده تربیت بدنی و علوم ورزشی به تفکیک گروه آموزشی، رشته تحصیلی، دوره و جنسیت

جمع	شبهانه		روزانه		دوره جنسیت رشته تحصیلی	گروه آموزشی
	مرد	زن	مرد	زن		
۷۰	۱۵	۱۳	۲۳	۱۹	تربیت بدنی و علوم ورزشی	تربیت بدنی و علوم ورزشی
۷۰	۱۵	۱۳	۲۳	۱۹	جمع	





جدول ۳-۱-۶: توزیع دانش‌آموختگان سال تحصیلی ۸۸-۸۹ دانشکده تربیت بدنی و علوم ورزشی به تفکیک گروه آموزشی، رشته تحصیلی و مقطع تحصیلی

گروه آموزشی	مقطع تحصیلی		کارسانی	کارسانی ارشد	دکتری حرفه‌ای	دکتری Ph.D.	کارشناسی ناپیوسته	جمع
	رشته تحصیلی	مقطع تحصیلی						
تربیت بدنی و علوم ورزشی	تربیت بدنی و علوم ورزشی		-	۴	-	-	-	۷۰
		جمع	-	۴	-	-	-	۷۰





جدول ۳-۳-۱-۷: متوسط زمان فارغ‌التحصیلی دانشجویان دانشکده تربیت بدنی و علوم ورزشی در سال تحصیلی ۸۹-۸۸ به تفکیک گروه آموزشی، دوره و مقطع تحصیلی (برحسب سال)

شبانہ						روزانہ						دوره مقطع تحصیلی گروه آموزشی
کارشناسی نابيوسته	دکتری Ph.D.	دکتری حرفه‌ای	کارشناسی ارشد	کارشناسی	کاردانی	کارشناسی نابيوسته	دکتری Ph.D.	دکتری حرفه‌ای	کارشناسی ارشد	کارشناسی	کاردانی	
-	-	-	۴.۰۰	۳.۴۴	-	-	-	-	۳.۰۰	۴.۳۱	-	تربیت بدنی و علوم ورزشی
-	-	-	۴.۰۰	۳.۴۴	-	-	-	-	۳.۰۰	۴.۳۱	-	میانگین کل

جدول ۳-۳-۱-۸: متوسط زمان فارغ‌التحصیلی دانشجویان کارشناسی دانشکده تربیت بدنی و علوم ورزشی در سال تحصیلی ۸۹-۸۸ به تفکیک گروه آموزشی، دوره و جنسیت (برحسب سال)

میانگین کل	شبانہ			روزانہ			دوره جنسیت گروه آموزشی
	میانگین	مرد	زن	میانگین	مرد	زن	
۳.۹۵	۳.۴۴	۳.۶۴	۳.۲۳	۴.۳۱	۴.۵۹	۳.۹۴	تربیت بدنی و علوم ورزشی
۳.۹۵	۳.۴۴	۳.۶۴	۳.۲۳	۴.۳۱	۴.۵۹	۳.۹۴	میانگین کل

جدول ۳-۳-۱-۹: میانگین معدل دانش‌آموختگان دانشکده تربیت بدنی و علوم ورزشی در سال تحصیلی ۸۹-۸۸ به تفکیک گروه آموزشی و مقطع تحصیلی

کارشناسی نابيوسته	دکتری Ph.D.	دکتری حرفه‌ای	کارشناسی ارشد	کارشناسی	کاردانی	مقطع تحصیلی گروه آموزشی
-	-	-	۱۸.۰۹	۱۵.۷۹	-	تربیت بدنی و علوم ورزشی
-	-	-	۱۸.۰۹	۱۵.۷۹	-	میانگین کل

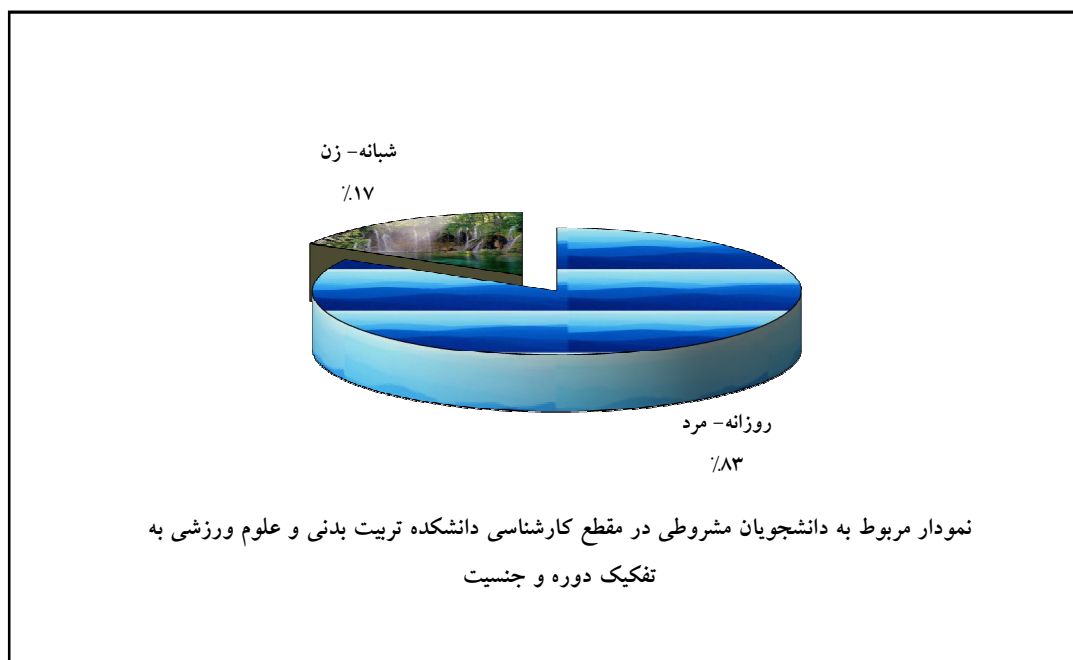


جدول ۳-۳-۱-۱۰: توزیع شرکت کنندگان در کلاس‌های ارائه شده توسط دانشکده تربیت بدنی و علوم ورزشی در نیمسال اول سال تحصیلی ۹۰-۸۹ به تفکیک گروه آموزشی و مقطع تحصیلی

مقطع تحصیلی	گروه آموزشی	کارדانی	کارشناسی	کارشناسی ارشد	دکتری حرفه‌ای	دکتری Ph.D.	کارشناسی ناپیوسته	جمع
								جمع
تربیت بدنی و علوم ورزشی		-	۴۰۷۳	۴۴۴	-	-	-	۴۵۱۷
مشترک بین گروه‌ها		-	۱۹	۱۸	-	-	-	۳۷
<b>جمع</b>		-	<b>۴۰۹۲</b>	<b>۴۶۲</b>	-	-	-	<b>۴۵۵۴</b>

جدول ۳-۳-۱-۱۱: توزیع دانشجویان مشروطی در مقطع کارشناسی دانشکده تربیت بدنی و علوم ورزشی به تفکیک گروه آموزشی، دوره و جنسیت

گروه آموزشی	دوره	جنسیت	روزانه			شبانه		
			زن	مرد	جمع	زن	مرد	جمع
تربیت بدنی و علوم ورزشی			۰	۵	۵	۱	۰	۱
<b>جمع</b>			<b>۰</b>	<b>۵</b>	<b>۵</b>	<b>۱</b>	<b>۰</b>	<b>۱</b>







## شاخص‌های حوزه آموزشی دانشکده تربیت بدنی و علوم ورزشی

ردیف	فرمول اندازه‌گیری
۱	$\frac{\text{تعداد دانشجویان ورودی روزانه در مقطع کارشناسی}}{\text{تعداد دانشجویان ورودی}} = \frac{۳}{۳۹} = ۰.۰۸$
۲	$\frac{\text{تعداد دانشجویان ورودی شبانه در مقطع کارشناسی}}{\text{تعداد دانشجویان ورودی}} = \frac{۱۸}{۳۹} = ۰.۴۶$
۳	$\frac{\text{تعداد دانشجویان ورودی روزانه در مقطع کارشناسی ارشد}}{\text{تعداد دانشجویان ورودی}} = \frac{۱۴}{۳۹} = ۰.۳۶$
۴	$\frac{\text{تعداد دانشجویان ورودی شبانه در مقطع کارشناسی ارشد}}{\text{تعداد دانشجویان ورودی}} = \frac{۴}{۳۹} = ۰.۱۰$
۵	$\frac{\text{تعداد دانشجویان ورودی روزانه در مقطع دکتری Ph.D.}}{\text{تعداد دانشجویان ورودی}} = \frac{-}{۳۹} = -$
۶	$\frac{\text{تعداد دانشجویان ورودی شبانه در مقطع دکتری Ph.D.}}{\text{تعداد دانشجویان ورودی}} = \frac{-}{۳۹} = -$
۷	$\frac{\text{تعداد دانشجویان جاری تحصیلات تکمیلی}}{\text{تعداد دانشجویان جاری}} = \frac{۱۲۶}{۳۷۹} = ۰.۳۳$
۸	$\frac{\text{تعداد اعضای هیات علمی}}{\text{تعداد دانشجویان جاری}} = \frac{۱۷}{۳۷۹} = ۲۲.۲۹$
۹	$\frac{\text{تعداد فارغ‌التحصیلان در مقطع کارشناسی}}{\text{تعداد دانشجویان ورودی در مقطع کارشناسی}} = \frac{۶۶}{۲۱} = ۳.۱۴$
۱۰	$\frac{\text{تعداد فارغ‌التحصیلان در مقطع کارشناسی ارشد}}{\text{تعداد دانشجویان ورودی در مقطع کارشناسی ارشد}} = \frac{۴}{۱۸} = ۰.۲۲$
۱۱	$\frac{\text{تعداد فارغ‌التحصیلان در مقطع دکتری Ph.D.}}{\text{تعداد دانشجویان ورودی در مقطع دکتری Ph.D.}} = \frac{-}{-} = -$

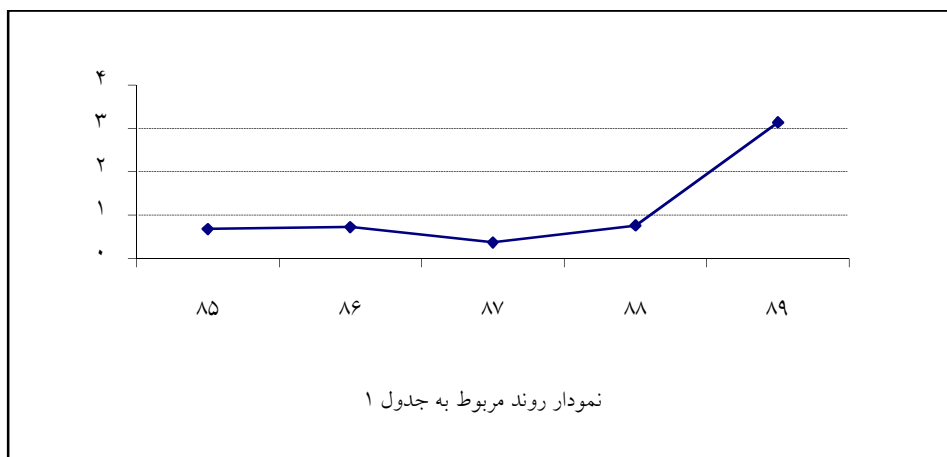


## روند شاخص‌های برگزیده دانشکده تربیت بدنی و علوم ورزشی

جدول ۱:

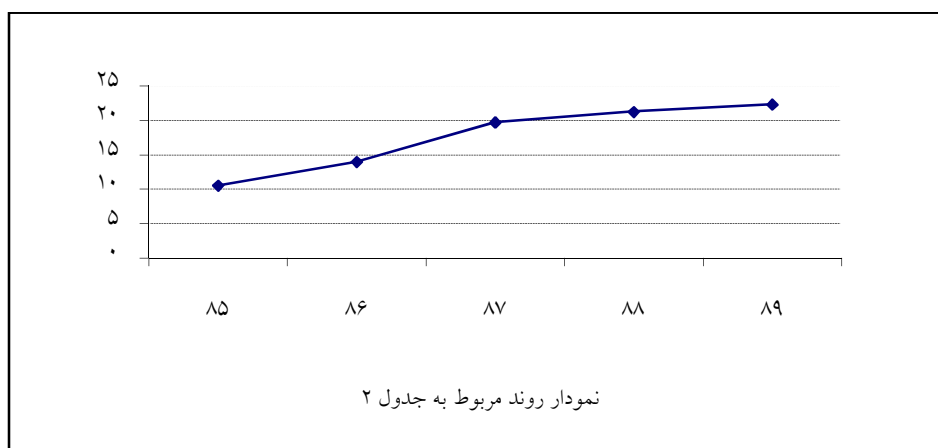
سال	۸۵	۸۶	۸۷	۸۸	۸۹
شاخص	$\frac{\text{تعداد فارغ‌التحصیلان در مقطع کارشناسی}}{\text{تعداد دانشجویان ورودی در مقطع کارشناسی}}$				
	$\frac{78}{112} = 0.70$	$\frac{69}{94} = 0.73$	$\frac{33}{87} = 0.38$	$\frac{63}{82^*} = 0.77$	$\frac{66}{21} = 3.14$

\* دانشجویان ورودی هر دو نیمسال.



جدول ۲:

سال	۸۵	۸۶	۸۷	۸۸	۸۹
شاخص	$\frac{\text{تعداد دانشجویان جاری}}{\text{تعداد اعضای هیات علمی}}$				
	$\frac{242}{23} = 10.52$	$\frac{265}{19} = 13.95$	$\frac{374}{19} = 19.68$	$\frac{361}{17} = 21.23$	$\frac{379}{17} = 22.29$





جدول ۳:

سال					شاخص
۸۹	۸۸	۸۷	۸۶	۸۵	
$\frac{۱۲۶}{۳۷۹} = ۰.۳۳$	$\frac{۱۲۰}{۳۶۱} = ۰.۳۳$	$\frac{۵۶}{۳۷۴} = ۰.۱۵$	$\frac{۴۴}{۲۶۵} = ۰.۱۷$	$\frac{۳۷}{۲۴۲} = ۰.۱۵$	$\frac{\text{تعداد دانشجویان جاری تحصیلات تکمیلی}}{\text{تعداد دانشجویان جاری}}$

