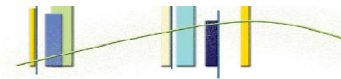


۳-۳-۳ حوزه پژوهشی

۱-۳-۳-۳: گزارش فعالیت‌های پژوهشی دانشکده تربیت بدنی و علوم ورزشی به تفکیک عنوان و نوع فعالیت

ردیف	عنوان فعالیت	نوع فعالیت	تعداد	
۱	طرح‌های پژوهشی درون دانشگاهی (شماره ۱ و ۲)	مصوب	۲	
		جاری	۱	
		خاتمه یافته	۴	
۲	طرح‌های پژوهشی درون دانشگاهی (شماره ۳)	کارشناسی ارشد	دفاع شده	۲۰
			در حال دفاع	۱۳
		دکتری حرفه‌ای	دفاع شده	-
			در حال دفاع	-
		دکتری Ph.D.	دفاع شده	-
			در حال دفاع	-
۳	طرح‌های پژوهشی برون دانشگاهی (مدیریت ارتباط علمی دانشگاه و جامعه)	مصوب	۰	
		جاری	۰	
		خاتمه یافته	۰	
۴	مقالات اعضای هیات علمی	ISI	۳	
		علمی پژوهشی به زبان خارجی	۰	
		علمی پژوهشی به زبان فارسی	۱۲	
		علمی ترویجی	۰	
		علمی	۸	
		دایره‌المعارف	۰	
۵	مقالات ارائه شده در	مجامع علمی خارجی	متن کامل	۳
			چکیده	۸
		مجامع علمی داخلی	متن کامل	۵
			چکیده	۱۴
۶	همایش‌های برگزار شده*	بین‌المللی	۰	
		منطقه‌ای	۰	
		ملی	۱	
		دانشگاهی	۱	

* همایش‌ها شامل سمینار، کنفرانس، سمپوزیوم، کنگره و گردهمایی می‌باشد.



جدول ۳-۳-۱: (ادامه)

ردیف	عنوان فعالیت	نوع فعالیت	تعداد
۷	کتاب و نشریات خریداری شده و مساحت کتابخانه	تعداد کتب	۱۴۲۸
		خریداری شده به زبان فارسی	۳۳۴
		تعداد نشریات	۴
		خریداری شده به زبان غیر فارسی	۳۰
		مساحت کتابخانه	۵۶۲
۸	کتاب چاپ شده در سلسله انتشارات دانشگاه	تصنیف	۰
		تالیف	۱
		ترجمه	۰
		گردآوری	۰
		تصحیح و نقد	۰
۹	کتاب چاپ شده خارج از سلسله انتشارات دانشگاه	تصنیف	۰
		تالیف	۴
		ترجمه	۱
		گردآوری	۰
		تصحیح و نقد	۰
۱۰	مجلات علمی منتشر شده	نوع اعتبار علمی	۰
		ISI	۱
		علمی پژوهشی	۰
		علمی	۰
		در شرف اخذ اعتبار	۰
		وضعیت انتشار	۱
در شرف انتشار	۰		
۱۱	فرصت‌های مطالعاتی مصوب اعضای هیات علمی	استاد	۰
		دانشیار	۰
		استادیار	۰
۱۲	رتبه‌ها و جوایز علمی	جهان	۰
		کشور	۰
		استان	۰
		دانشگاه	۰



جدول ۳-۳-۳-۱: (ادامه)

تعداد	نوع فعالیت	عنوان فعالیت	تعداد
۱	مراکز پژوهشی مصوب	سایر فعالیت‌های پژوهشی دانشکده	۱۳
۰	قطب‌های علمی		
۰	اختراعات و نوآوری‌های ثبت شده		
۱	نمایشگاه‌های برگزار شده		
۵	کارگاه‌های آموزشی برگزار شده		
۵	سخنرانی‌های علمی برگزار شده		
۰	دعوت از متخصصان خارجی و ایرانیان مقیم خارج از کشور		



شاخص‌های حوزه پژوهشی دانشکده تربیت بدنی و علوم ورزشی

ردیف	فرمول اندازه‌گیری
۱	$0.12 = \frac{2}{17} = \frac{\text{تعداد طرح‌های پژوهشی مصوب درون دانشگاهی (شماره ۲۰۱)}}{\text{تعداد اعضای هیات علمی}}$
۲	$0.06 = \frac{1}{17} = \frac{\text{تعداد طرح‌های پژوهشی جاری درون دانشگاهی (شماره ۲۰۱)}}{\text{تعداد اعضای هیات علمی}}$
۳	$0.24 = \frac{4}{17} = \frac{\text{تعداد طرح‌های پژوهشی خاتمه یافته درون دانشگاهی (شماره ۲۰۱)}}{\text{تعداد اعضای هیات علمی}}$
۴	$0.00 = \frac{0}{17} = \frac{\text{تعداد طرح‌های مصوب برون دانشگاهی (مدیریت ارتباط علمی دانشگاه و جامعه)}}{\text{تعداد اعضای هیات علمی}}$
۵	$0.00 = \frac{0}{17} = \frac{\text{تعداد طرح‌های جاری برون دانشگاهی (مدیریت ارتباط علمی دانشگاه و جامعه)}}{\text{تعداد اعضای هیات علمی}}$
۶	$0.13 = \frac{3}{23} = \frac{\text{تعداد مقاله‌های ISI}}{\text{تعداد کل مقاله‌ها*}}$
۷	$1.35 = \frac{23}{17} = \frac{\text{تعداد کل مقاله‌ها}}{\text{تعداد اعضای هیات علمی}}$
۸	$0.18 = \frac{3}{17} = \frac{\text{تعداد مقاله‌های ISI}}{\text{تعداد اعضای هیات علمی}}$
۹	$0.47 = \frac{8}{17} = \frac{\text{تعداد مقاله‌های علمی ترویجی و علمی}}{\text{تعداد اعضای هیات علمی}}$
۱۰	$0.00 = \frac{0}{17} = \frac{\text{تعداد رتبه‌ها و جوایز علمی}}{\text{تعداد اعضای هیات علمی}}$
۱۱	$0.00 = \frac{0}{17} = \frac{\text{تعداد فرصت‌های مطالعاتی مصوب اعضای هیات علمی}}{\text{تعداد اعضای هیات علمی}}$

* شامل ISI، علمی پژوهشی به زبان فارسی، علمی پژوهشی به زبان خارجی، علمی ترویجی و علمی می‌باشد.



شاخص‌های حوزه پژوهشی دانشکده تربیت بدنی و علوم ورزشی: (ادامه)

ردیف	فرمول اندازه‌گیری
۱۲	$\frac{\text{تعداد کتاب‌های تالیفی}}{\text{تعداد اعضای هیات علمی}} = \frac{۵}{۱۷} = ۰.۲۹$
۱۳	$\frac{\text{تعداد مجله‌های علمی پژوهشی}}{\text{تعداد کل مجله‌ها}} = \frac{۱}{۱} = ۱.۰۰$
۱۴	$\frac{\text{دعوت از متخصصان خارجی و ایرانیان مقیم خارج از کشور}}{\text{تعداد گروه‌های آموزشی}} = \frac{۰}{۱} = ۰.۰۰$



روند شاخص‌های برگزیده دانشکده تربیت بدنی و علوم ورزشی

جدول ۱:

سال	شاخص
۸۹	تعداد طرح‌های مصوب برون دانشگاهی
۸۸	تعداد اعضای هیات علمی
۸۷	
۸۶	
۸۵	

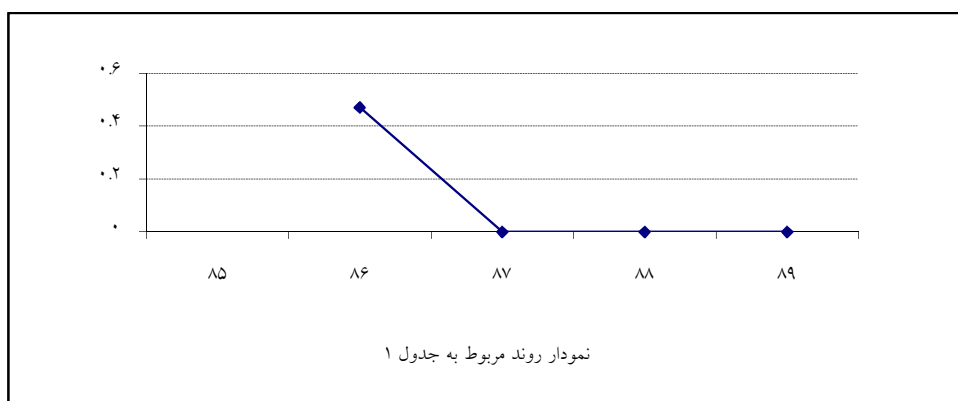
$$\frac{0}{17} = 0.000$$

$$\frac{0}{17} = 0.000$$

$$\frac{0}{19} = 0.000$$

$$\frac{9}{19} = 0.47$$

$$\frac{*}{23}$$



جدول ۲:

سال	شاخص
۸۹	تعداد طرح‌های جاری برون دانشگاهی
۸۸	تعداد اعضای هیات علمی
۸۷	
۸۶	
۸۵	

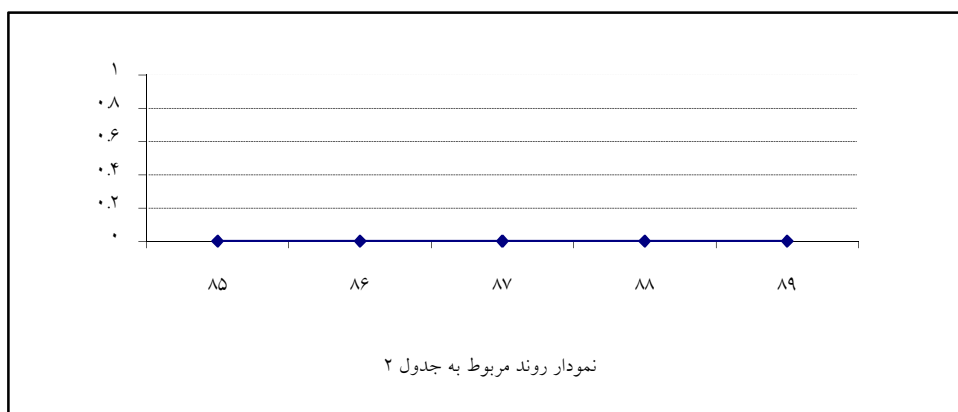
$$\frac{0}{17} = 0.000$$

$$\frac{0}{17} = 0.000$$

$$\frac{0}{19} = 0.000$$

$$\frac{0}{19} = 0.000$$

$$\frac{0}{23} = 0.000$$

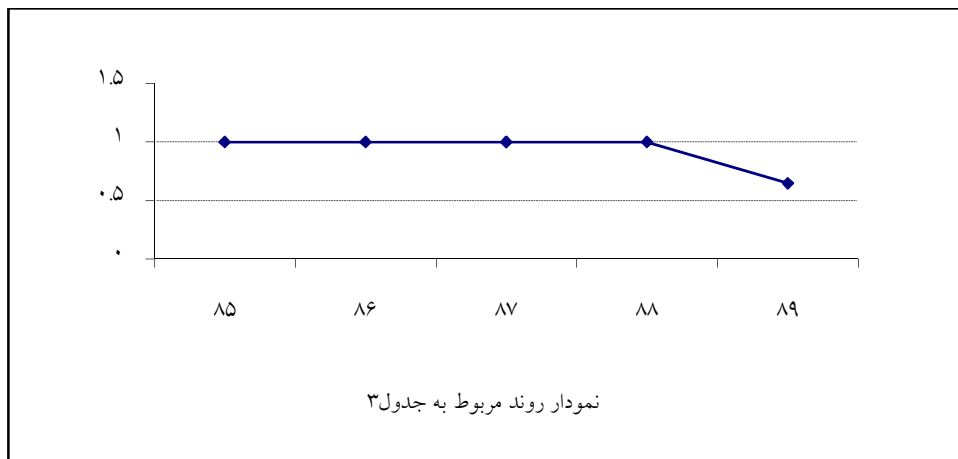


* اطلاعات مربوط به این شاخص در سال ۸۵ موجود نمی‌باشد.



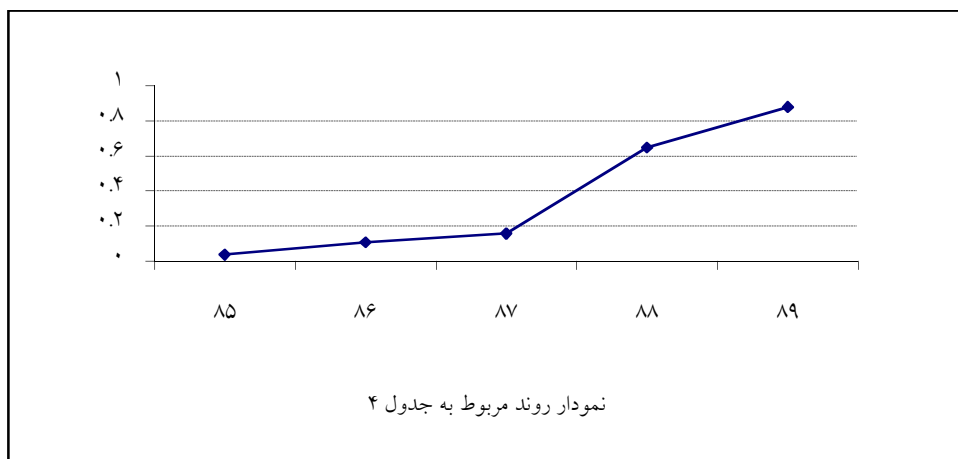
جدول ۳:

سال					شاخص
۸۹	۸۸	۸۷	۸۶	۸۵	$\frac{\text{تعداد مقاله‌های ISI و علمی پژوهشی}}{\text{تعداد کل مقاله‌ها}}$
$\frac{15}{23} = 0.65$	$\frac{11}{11} = 1.00$	$\frac{3}{3} = 1.00$	$\frac{2}{2} = 1.00$	$\frac{1}{1} = 1.00$	



جدول ۴:

سال					شاخص
۸۹	۸۸	۸۷	۸۶	۸۵	$\frac{\text{تعداد مقاله‌های ISI و علمی پژوهشی}}{\text{تعداد اعضای هیات علمی}}$
$\frac{15}{17} = 0.88$	$\frac{11}{17} = 0.65$	$\frac{3}{19} = 0.16$	$\frac{2}{19} = 0.11$	$\frac{1}{23} = 0.04$	

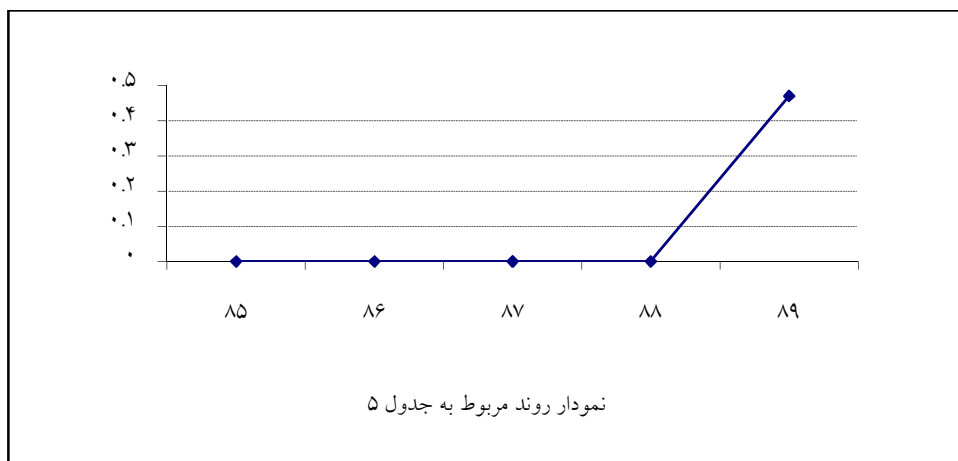




جدول ۵:

سال	شاخص
۸۹	تعداد مقاله‌های علمی ترویجی و علمی
۸۸	تعداد اعضای هیات علمی
۸۷	
۸۶	
۸۵	

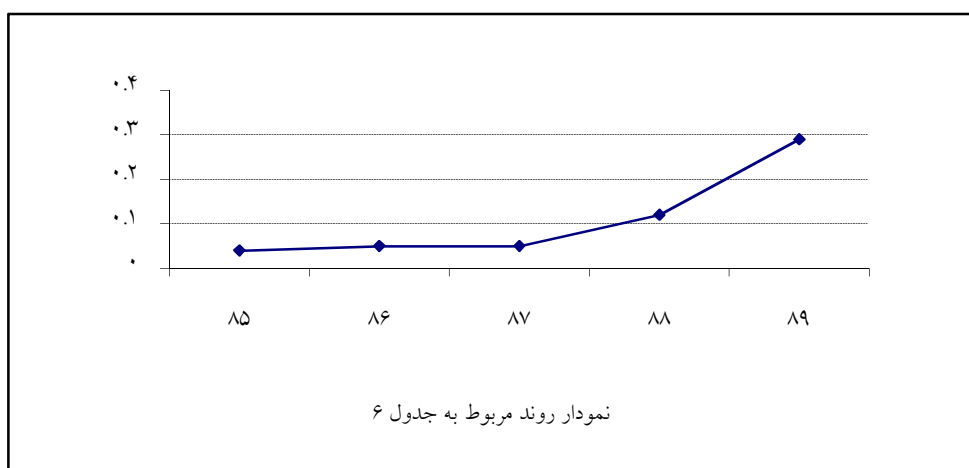
۸۹	$\frac{۸}{۱۷} = ۰.۴۷$
۸۸	$\frac{۰}{۱۷} = ۰.۰۰$
۸۷	$\frac{۰}{۱۹} = ۰.۰۰$
۸۶	$\frac{۰}{۱۹} = ۰.۰۰$
۸۵	$\frac{۰}{۲۳} = ۰.۰۰$



جدول ۶:

سال	شاخص
۸۹	تعداد کتاب‌های تالیفی
۸۸	تعداد اعضای هیات علمی
۸۷	
۸۶	
۸۵	

۸۹	$\frac{۵}{۱۷} = ۰.۲۹$
۸۸	$\frac{۲}{۱۷} = ۰.۱۲$
۸۷	$\frac{۱}{۱۹} = ۰.۰۵$
۸۶	$\frac{۱}{۱۹} = ۰.۰۵$
۸۵	$\frac{۱}{۲۳} = ۰.۰۴$





جدول ۷:

سال	شاخص
۸۹	$\frac{1}{1} = 1.00$
۸۸	$\frac{0}{1} = 0.00$
۸۷	۰.۰۰
۸۶	۰.۰۰
۸۵	۰.۰۰

