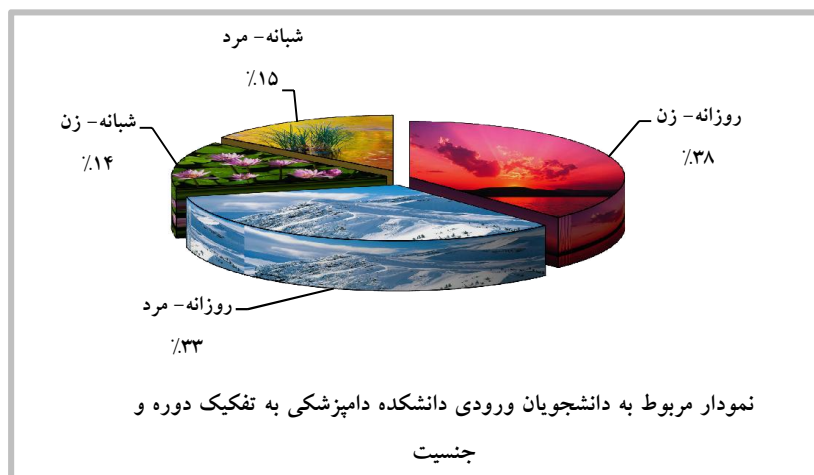




## ۳-۴-۱ حوزه آموزشی

جدول ۳-۴-۱: تعداد دانشجویان ورودی دانشکده دامپزشکی به تفکیک گروه آموزشی، رشته تحصیلی، دوره و جنسیت

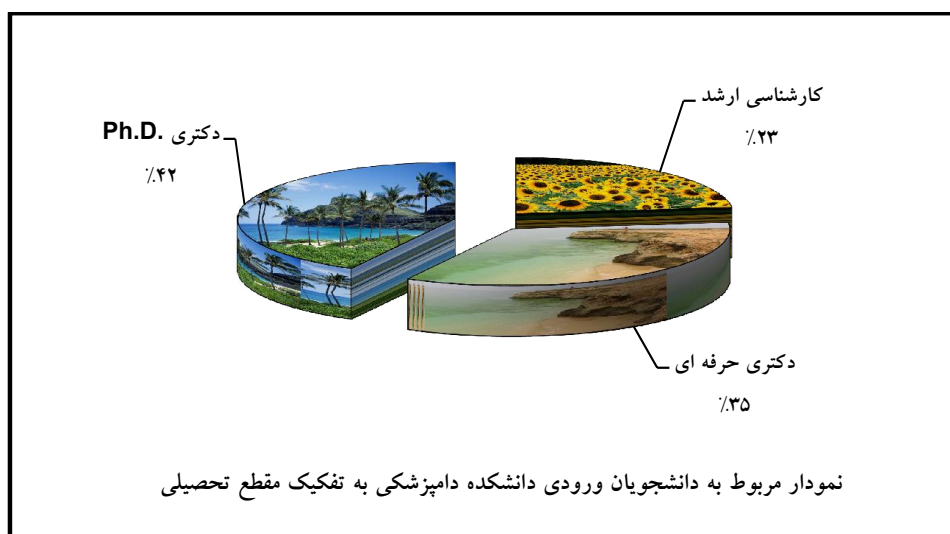
گروه آموزشی	رشته تحصیلی	دوره جنسیت	روزانه		شبانه		جمع
			مرد	زن	مرد	زن	
بهداشت مواد غذایی و آبزیان	بهداشت مواد غذایی		۰	۲	۱	۰	۳
	بهداشت و کنترل کیفی مواد غذایی		۲	۱	۱	۰	۴
پاتوبیولوژی	انگل شناسی دامپزشکی		۳	۳	۱	۲	۹
	باکتری شناسی		۱	۴	۲	۲	۹
	بیوتکنولوژی (زیست فناوری)		۱	۳	۱	۲	۷
علوم پایه	بافت شناسی		۴	۰	۰	۰	۴
	بافت شناسی مقایسه ای دامپزشکی		۰	۳	۱	۰	۴
	فیزیولوژی		۴	۲	۱	۱	۹
علوم درمانگاهی - بهداشت و پیشگیری بیماری های دامی	جراحی دامپزشکی		۲	۱	۰	۰	۳
	دامپزشکی		۱۰	۱۴	۴	۵	۳۳
	دامپزشکی - بیماری های داخلی دام های بزرگ		۲	۰	۱	۰	۳
	دامپزشکی - مامائی و بیماری های تولید مثل دام		۳	۰	۱	۰	۴
	کلینیکال پاتولوژی دامپزشکی		۰	۳	۰	۰	۳
جمع			۳۲	۳۶	۱۳	۱۴	۹۵

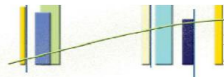




جدول ۳-۴-۲: تعداد دانشجویان ورودی دانشکده دامپزشکی به تفکیک گروه آموزشی، رشته تحصیلی و مقطع تحصیلی

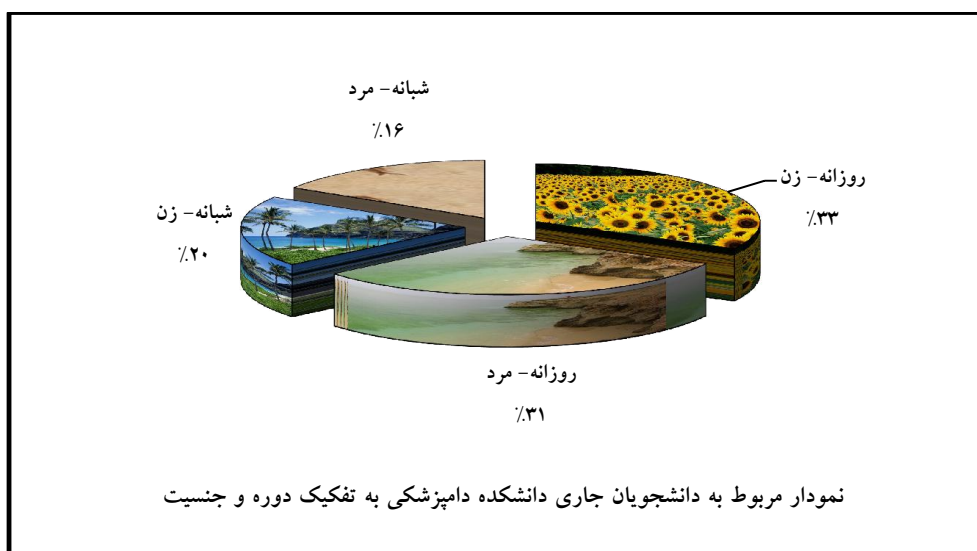
گروه آموزشی	مقطع تحصیلی		کارشناسی ارشد	دکتری حرفه‌ای	دکتری Ph.D.	جمع
	رشته تحصیلی	مقطع تحصیلی				
بهداشت مواد غذایی و آبزیان	بهداشت مواد غذایی	۳	-	-	۳	۳
	بهداشت و کنترل کیفی مواد غذایی	-	۴	-	-	۴
پاتوبیولوژی	انگل شناسی دامپزشکی	۴	۵	-	۴	۹
	باکتری شناسی	۴	۵	-	۴	۹
	بیوتکنولوژی (زیست فناوری)	۷	-	-	۷	۷
علوم پایه	بافت شناسی	-	۴	-	-	۴
	بافت شناسی مقایسه ای دامپزشکی	۴	-	-	۴	۴
	فیزیولوژی	-	۴	-	۵	۹
	جراحی دامپزشکی	-	-	-	۳	۳
علوم درمانگاهی - بهداشت و پیشگیری بیماری‌های دامی	دامپزشکی	-	-	۳۳	-	۳۳
	دامپزشکی - بیماریهای داخلی دامهای بزرگ	-	-	-	۳	۳
	دامپزشکی - مامائی و بیماریهای تولید مثل دام	-	-	-	۴	۴
	کلینیکال پاتولوژی دامپزشکی	-	-	-	۳	۳
<b>جمع</b>			<b>۲۲</b>	<b>۳۳</b>	<b>۴۰</b>	<b>۹۵</b>





جدول ۳-۴-۱: تعداد دانشجویان جاری دانشکده دامپزشکی به تفکیک گروه آموزشی، رشته تحصیلی، دوره و جنسیت

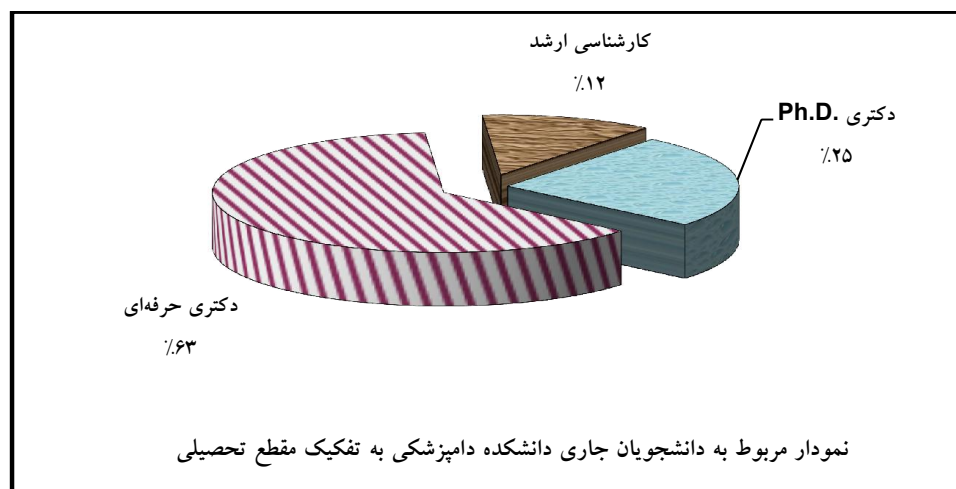
جمع	شبانہ		روزانہ		دوره جنسیت	رشته تحصیلی	گروه آموزشی
	مرد	زن	مرد	زن			
۱۶	۲	۴	۳	۷		بهداشت مواد غذایی	بهداشت مواد غذایی و آبزیان
۱۴	۰	۳	۶	۵		بهداشت و کنترل کیفی مواد غذایی	
۲۳	۳	۳	۹	۸		انگل شناسی دامپزشکی	پاتوبیولوژی
۱۵	۴	۴	۱	۶		باکتری شناسی	
۶	۲	۰	۱	۳		بیوتکنولوژی	
۱۶	۳	۲	۵	۶		بیوتکنولوژی (زیست فناوری)	
۶	۰	۰	۵	۱		پاتولوژی دامپزشکی	
۱۷	۳	۱	۹	۴		بافت شناسی	
۱۰	۰	۲	۱	۷		بافت شناسی مقایسه‌ای دامپزشکی	
۷	۰	۳	۱	۳		بیوشیمی بالینی	
۳۱	۲	۶	۱۳	۱۰		فیزیولوژی	
۱۱	۱	۰	۷	۳		جراحی دامپزشکی	علوم درمانگاهی - بهداشت و پیشگیری بیماری‌های دامی
۳۶۳	۶۹	۸۵	۹۵	۱۱۴		دامپزشکی	
۱۴	۲	۰	۱۰	۲		دامپزشکی - بیماری‌های داخلی دام‌های بزرگ	
۱۷	۳	۰	۱۳	۱		دامپزشکی - مائمی و بیماری‌های تولید مثل دام	
۱۴	۰	۲	۲	۱۰		کلینیکال پاتولوژی دامپزشکی	
۵۸۰	۹۴	۱۱۵	۱۸۱	۱۹۰		جمع	





جدول ۳-۴-۱: تعداد دانشجویان جاری دانشکده دامپزشکی به تفکیک گروه آموزشی، رشته تحصیلی و مقطع تحصیلی

گروه آموزشی	مقطع تحصیلی		کارشناسی ارشد	دکتری حرفه‌ای	دکتری Ph.D.	جمع
	رشته تحصیلی	مقطع تحصیلی				
بهداشت مواد غذایی و آبزیان	بهداشت مواد غذایی	-	-	-	۱۶	۱۶
	بهداشت و کنترل کیفی مواد غذایی	۱۴	-	-	-	۱۴
پاتوبیولوژی	انگل شناسی دامپزشکی	۱۲	-	-	۱۱	۲۳
	باکتری شناسی	۱۱	-	-	۴	۱۵
	بیوتکنولوژی	-	-	-	۶	۶
	بیوتکنولوژی (زیست فناوری)	-	-	-	۱۶	۱۶
	پاتولوژی دامپزشکی	-	-	-	۶	۶
	بافت شناسی	۱۳	-	-	۴	۱۷
علوم پایه	بافت شناسی مقایسه‌ای دامپزشکی	-	-	-	۱۰	۱۰
	بیوشیمی بالینی	۷	-	-	-	۷
	فیزیولوژی	۱۳	-	-	۱۸	۳۱
علوم درمانگاهی - بهداشت و پیشگیری بیماری‌های دامی	جراحی دامپزشکی	-	-	-	۱۱	۱۱
	دامپزشکی	-	-	۳۶۳	-	۳۶۳
	دامپزشکی - بیماری‌های داخلی دامهای بزرگ	-	-	-	۱۴	۱۴
	دامپزشکی - مامائی و بیماری‌های تولید مثل دام	-	-	-	۱۷	۱۷
	کلینیکال پاتولوژی دامپزشکی	-	-	-	۱۴	۱۴
<b>جمع</b>		<b>۷۰</b>	<b>۳۶۳</b>	<b>۱۴۷</b>	<b>۵۸۰</b>	

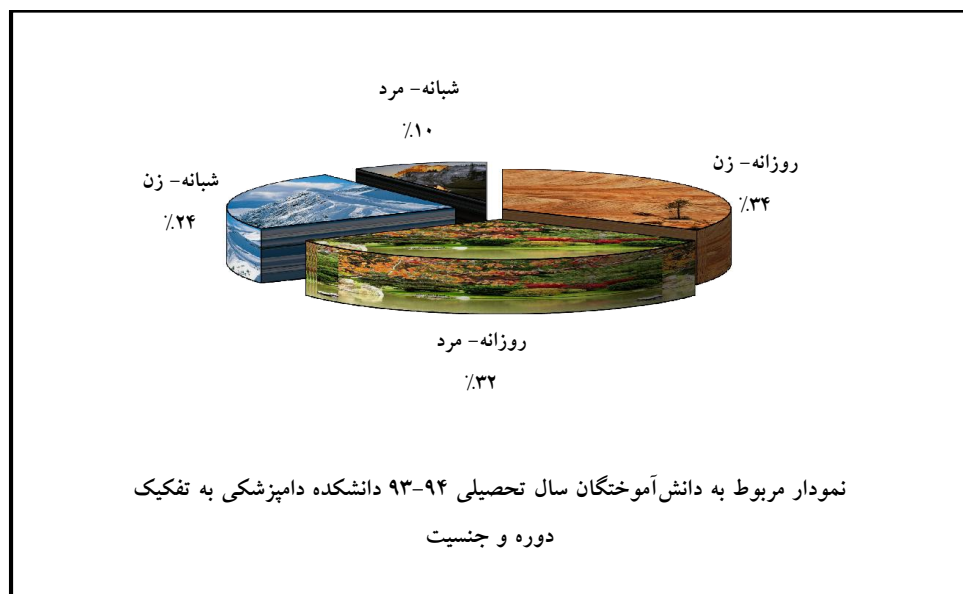




جدول ۳-۴-۱: تعداد دانش‌آموختگان سال تحصیلی ۹۳-۹۴ دانشکده دامپزشکی به تفکیک گروه آموزشی،

رشته تحصیلی، دوره و جنسیت

جمع	شبانه		روزانه		دوره جنسیت رشته تحصیلی	گروه آموزشی
	مرد	زن	مرد	زن		
۲	۰	۰	۰	۲	بهداشت مواد غذایی	بهداشت مواد غذایی و آبزیان
۲	۰	۰	۲	۰	انگل شناسی دامپزشکی	پاتوبیولوژی
۵	۰	۳	۲	۰	باکتری شناسی	
۲	۰	۰	۱	۱	بیوتکنولوژی	
۶	۰	۱	۱	۴	علوم آزمایشگاهی دامپزشکی	
۱	۰	۰	۱	۰	بافت شناسی	علوم پایه
۱	۰	۰	۰	۱	بافت شناسی مقایسه ای	
۵	۰	۲	۲	۱	بیوشیمی بالینی	
۲	۱	۰	۱	۰	فیزیولوژی	
۳۶	۵	۹	۱۰	۱۲	دامپزشکی	علوم درمانگاهی - بهداشت و پیشگیری بیماری‌های دامی
۶۲	۶	۱۵	۲۰	۲۱	جمع	

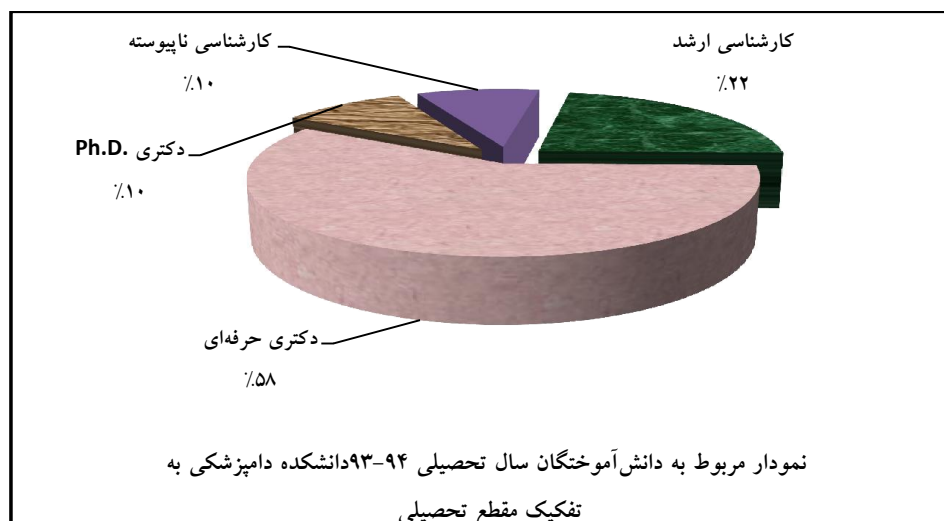




جدول ۳-۴-۱: تعداد دانش‌آموختگان سال تحصیلی ۹۳-۹۴ دانشکده دامپزشکی به تفکیک گروه آموزشی، رشته تحصیلی

و مقطع تحصیلی

گروه آموزشی	مقطع تحصیلی		کارشناسی ارشد	دکتری حرفه‌ای	دکتری Ph.D.	کارشناسی ناپیوسته	جمع
	رشته تحصیلی	مقطع تحصیلی					
بهداشت مواد غذایی و آبزیان	بهداشت مواد غذایی		-	-	۲	-	۲
پاتوبیولوژی	انگل شناسی دامپزشکی		۲	-	-	-	۲
	باکتری شناسی		۵	-	-	-	۵
	بیوتکنولوژی		-	-	۲	-	۲
	علوم آزمایشگاهی دامپزشکی		-	-	-	۶	۶
علوم پایه	بافت شناسی		-	-	۱	-	۱
	بافت شناسی مقایسه‌ای		-	-	۱	-	۱
	بیوشیمی بالینی		۵	-	-	-	۵
	فیزیولوژی		۲	-	-	-	۲
علوم درمانگاهی - بهداشت و پیشگیری بیماری‌های دامی	دامپزشکی		-	۳۶	-	-	۳۶
<b>جمع</b>							۶۲





جدول ۳-۴-۷: متوسط زمان فارغ التحصیلی دانشجویان دانشکده دامپزشکی در سال تحصیلی ۹۴-۹۳ به تفکیک گروه آموزشی، دوره و مقطع تحصیلی (بر حسب سال)

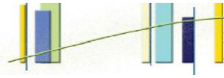
شبهانه				روزانه				دوره مقطع تحصیلی گروه آموزشی
کارشناسی نایبوسته	دکتری Ph.D.	دکتری حرفه‌ای	کارشناسه ی ارشد	کارشناسی نایبوسته	دکتری Ph.D.	دکتری حرفه‌ای	کارشناسی ارشد	
-	-	-	-	-	۴.۰	-	-	بهداشت مواد غذایی و آبزیان
۵.۰	-	-	۲.۰	۳.۴	۵.۵	-	۲.۰	پاتوبیولوژی
-	-	-	۲.۳	-	۴.۵	-	۲.۳	علوم پایه
-	-	۶.۵	-	-	-	۶.۳	-	علوم درمانگاهی - بهداشت و پیشگیری بیماری‌های دامی
۵.۰	-	۶.۵	۲.۲	۳.۴	۴.۷	۶.۳	۲.۱	میانگین کل

جدول ۳-۴-۸: متوسط زمان فارغ التحصیلی دانشجویان دکتری حرفه‌ای دانشکده دامپزشکی در سال تحصیلی ۹۴-۹۳ به تفکیک گروه آموزشی، دوره و جنسیت (بر حسب سال)

میانگین کل	شبهانه			روزانه			دوره جنسیت گروه آموزشی
	میانگین	مرد	زن	میانگین	مرد	زن	
۶.۴	۶.۵	۷.۲	۶.۱	۶.۳	۶.۴	۶.۲	علوم درمانگاهی - بهداشت و پیشگیری بیماری‌های دامی
۶.۴	۶.۵	۷.۲	۶.۱	۶.۳	۶.۴	۶.۲	میانگین کل

جدول ۳-۴-۹: میانگین معدل دانش‌آموختگان دانشکده دامپزشکی در سال تحصیلی ۹۴-۹۳ به تفکیک گروه آموزشی و مقطع تحصیلی

کارشناسی نایبوسته	دکتری Ph.D.	دکتری حرفه‌ای	کارشناسی ارشد	مقطع تحصیلی گروه آموزشی
-	۱۸.۳	-	-	بهداشت مواد غذایی و آبزیان
۱۵.۵	۱۸.۰	-	۱۷.۰	پاتوبیولوژی
-	۱۸.۱	-	۱۷.۳	علوم پایه
-	-	۱۵.۵	-	علوم درمانگاهی - بهداشت و پیشگیری بیماری‌های دامی
۱۵.۵	۱۸.۱	۱۵.۵	۱۷.۱	میانگین کل



جدول ۳-۴-۱: تعداد شرکت کنندگان در کلاس‌های ارائه شده توسط گروه‌های آموزشی دانشکده دامپزشکی در نیمسال اول سال ۹۴-۹۵ به تفکیک گروه آموزشی و مقطع تحصیلی

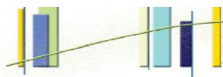
جمع	دکتری Ph.D.	دکتری حرفه‌ای	کارشناسی ارشد	مقطع تحصیلی	گروه آموزشی
				۲۳۸	۲۶
۴۱۲	۷۶	۲۶۰	۷۶	پاتوبیولوژی	
۵۵۸	۵۹	۳۹۱	۸۱	علوم پایه	
۱۰۵۳	۱۳۰	۸۸۸	۳۵	علوم درمانگاهی - بهداشت و پیشگیری بیماری‌های دامی	
۴۸	۲	۴۶	-	مشترک دامپزشکی	
۲۳۰۹	۲۹۳	۱۷۶۶	۲۲۳	جمع	





## شاخص‌های حوزه آموزشی دانشکده دامپزشکی

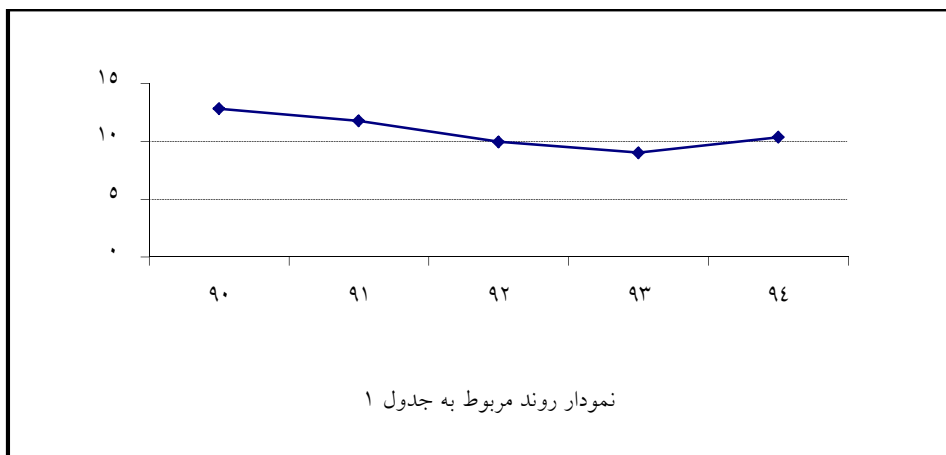
ردیف	فرمول اندازه‌گیری
۱	$\frac{\text{تعداد دانشجویان ورودی روزانه در مقطع کارشناسی ناپیوسته}}{\text{تعداد دانشجویان ورودی}}$
۲	$\frac{\text{تعداد دانشجویان ورودی شبانه در مقطع کارشناسی ناپیوسته}}{\text{تعداد دانشجویان ورودی}}$
۳	$\frac{\text{تعداد دانشجویان ورودی روزانه در مقطع دکتری حرفه‌ای}}{\text{تعداد دانشجویان ورودی}}$
۴	$\frac{\text{تعداد دانشجویان ورودی شبانه در مقطع دکتری حرفه‌ای}}{\text{تعداد دانشجویان ورودی}}$
۵	$\frac{\text{تعداد دانشجویان ورودی روزانه در مقطع دکتری Ph.D.}}{\text{تعداد دانشجویان ورودی}}$
۶	$\frac{\text{تعداد دانشجویان ورودی شبانه در مقطع دکتری Ph.D.}}{\text{تعداد دانشجویان ورودی}}$
۷	$\frac{\text{تعداد دانشجویان جاری تحصیلات تکمیلی}}{\text{تعداد دانشجویان جاری}}$
۸	$\frac{\text{تعداد دانشجویان جاری}}{\text{تعداد اعضای هیات علمی}}$
۹	$\frac{\text{تعداد فارغ‌التحصیلان در مقطع کارشناسی ناپیوسته}}{\text{تعداد دانشجویان ورودی در مقطع کارشناسی ناپیوسته}}$
۱۰	$\frac{\text{تعداد فارغ‌التحصیلان در مقطع دکتری حرفه‌ای}}{\text{تعداد دانشجویان ورودی در مقطع دکتری حرفه‌ای}}$
۱۱	$\frac{\text{تعداد فارغ‌التحصیلان در مقطع دکتری Ph.D.}}{\text{تعداد دانشجویان ورودی در مقطع دکتری Ph.D.}}$



### روند شاخص‌های برگزیده دانشکده دامپزشکی

جدول ۱:

سال	شاخص
۹۴	$\frac{۵۸۰}{۵۶} = ۱۰.۳۶$
۹۳	$\frac{۵۰۶}{۵۶} = ۹.۰۳$
۹۲	$\frac{۵۱۸}{۵۲} = ۹.۹۶$
۹۱	$\frac{۵۷۷}{۴۹} = ۱۱.۷۸$
۹۰	$\frac{۵۹۰}{۴۶} = ۱۲.۸۳$
	تعداد دانشجویان جاری
	تعداد اعضای هیات علمی



جدول ۲:

سال	شاخص
۹۴	$\frac{۵۸۰}{۵۸۰} = ۱$
۹۳	$\frac{۵۰۶}{۵۰۶} = ۱$
۹۲	$\frac{۴۷۷}{۵۱۸} = ۰.۹۲$
۹۱	$\frac{۵۰۴}{۵۷۷} = ۰.۸۷$
۹۰	$\frac{۵۰۵}{۵۹۰} = ۰.۸۶$
	تعداد دانشجویان جاری تحصیلات تکمیلی
	تعداد دانشجویان جاری

