



## ۳-۴-۳ حوزه پژوهشی

جدول ۳-۴-۳:۱: گزارش فعالیت‌های پژوهشی دانشکده دامپزشکی به تفکیک عنوان و نوع فعالیت

ردیف	عنوان فعالیت	نوع فعالیت	تعداد	
۱	طرح‌های پژوهشی درون دانشگاهی (شماره ۱ و ۲)	مصوب	۱۰	
		خاتمه یافته	۴	
۲	طرح‌های پژوهشی درون دانشگاهی (شماره ۳)	کارشناسی ارشد	دفاع شده	۱۱
			در حال دفاع	۳۶
		دکتری حرفه‌ای	دفاع شده	۴۳
			در حال دفاع	۱۰۷
		دکتری Ph.D.	دفاع شده	۱۰
			در حال دفاع	۷۰
۳	طرح‌های پژوهشی برون دانشگاهی (مدیریت ارتباط علمی دانشگاه و جامعه)	مصوب	۴	
		خاتمه یافته	۵	
۴	مقالات اعضای هیات علمی	نمایه استنادی ISI WOS	۸۷	
		نمایه استنادی Scopus	۲	
		علمی پژوهشی داخلی (ISC)	۱۶	
		دارای نمایه تخصصی	۰	
		علمی خارجی	۳	
		علمی داخلی	۲	
		علمی ترویجی	۰	
		دایره‌المعارف	۰	
		۵	مقالات اعضای هیات علمی ارائه شده در	مجامع علمی داخلی
چکیده	۴۹			
مجامع علمی خارجی	متن کامل			۶
	چکیده			۴
۶	همایش‌های برگزار شده*	دانشگاهی	۰	
		ملی	۰	
		منطقه‌ای	۰	
		بین‌المللی	۰	
۷	فرصت‌های مطالعاتی مصوب اعضای هیات علمی	استاد	۰	
		دانشیار	۰	
		استادیار	۰	

\*همایش‌ها شامل سمینار، کنفرانس، سمپوزیوم، کنکره و گردهمایی می‌باشد.



جدول ۳-۴-۱: (ادامه)

ردیف	عنوان فعالیت	نوع فعالیت	تعداد	
۸	کتاب چاپ شده در سلسله انتشارات دانشگاه	تصنیف	۰	
		تالیف	۰	
		ترجمه	۳	
		گردآوری	۰	
		تصحیح و نقد	۰	
۹	کتاب چاپ شده خارج از سلسله انتشارات دانشگاه	تصنیف	۰	
		تالیف	۰	
		ترجمه	۱	
		گردآوری	۰	
		تصحیح و نقد	۰	
۱۰	مجلات علمی منتشر شده	نوع اعتبار علمی	ISI	۱
			علمی پژوهشی	۰
			علمی	۰
		وضعیت انتشار	در شرف اخذ اعتبار	۰
			در حال انتشار	۱
			در شرف انتشار	۰
۱۱	رتبه‌ها و جوایز علمی	دانشگاه	۰	
		استان	۰	
		کشور	۱	
		جهان	۰	
۱۲	سایر فعالیت‌های پژوهشی دانشکده	مراکز پژوهشی مصوب	۰	
		قطب‌های علمی	۱	
		نمایشگاه‌های برگزار شده	۱	
		کارگاه‌های آموزشی برگزار شده	۳	
		سخنرانی‌های علمی برگزار شده	۴	
		دعوت از متخصصان خارجی و ایرانیان مقیم خارج از کشور	۰	
		اختراعات و نوآوری‌های ثبت شده	۱	



شاخص‌های حوزه پژوهشی دانشکده دامپزشکی

ردیف	فرمول اندازه‌گیری
۱	$0.18 = \frac{10}{56} = \frac{\text{تعداد طرح‌های پژوهشی مصوب درون دانشگاهی (شماره ۲۰۱)}}{\text{تعداد اعضای هیات علمی}}$
۲	$0.07 = \frac{4}{56} = \frac{\text{تعداد طرح‌های پژوهشی خاتمه یافته درون دانشگاهی (شماره ۲۰۱)}}{\text{تعداد اعضای هیات علمی}}$
۳	$0.07 = \frac{4}{56} = \frac{\text{تعداد طرح‌های مصوب برون دانشگاهی (مدیریت ارتباط علمی دانشگاه و جامعه)}}{\text{تعداد اعضای هیات علمی}}$
۴	$0.79 = \frac{87}{110} = \frac{\text{تعداد مقاله‌های ISI}}{\text{تعداد کل مقاله‌ها*}}$
۵	$1.96 = \frac{110}{56} = \frac{\text{تعداد کل مقاله‌ها}}{\text{تعداد اعضای هیات علمی}}$
۶	$1.55 = \frac{87}{56} = \frac{\text{تعداد مقاله‌های ISI}}{\text{تعداد اعضای هیات علمی}}$
۷	$0.09 = \frac{5}{56} = \frac{\text{تعداد مقاله‌های علمی ترویجی و علمی}}{\text{تعداد اعضای هیات علمی}}$
۸	$0.02 = \frac{1}{56} = \frac{\text{تعداد رتبه‌ها و جوایز علمی}}{\text{تعداد اعضای هیات علمی}}$
۹	$0.00 = \frac{0}{56} = \frac{\text{تعداد فرصت‌های مطالعاتی مصوب اعضای هیات علمی}}{\text{تعداد اعضای هیات علمی}}$
۱۰	$0.00 = \frac{0}{56} = \frac{\text{تعداد کتاب‌های تالیفی}}{\text{تعداد اعضای هیات علمی}}$
۱۱	$0.00 = \frac{0}{1} = \frac{\text{تعداد مجله‌های علمی پژوهشی}}{\text{تعداد کل مجله‌ها}}$
۱۲	$0.00 = \frac{0}{4} = \frac{\text{دعوت از متخصصان خارجی و ایرانیان مقیم خارج از کشور}}{\text{تعداد گروه‌های آموزشی}}$

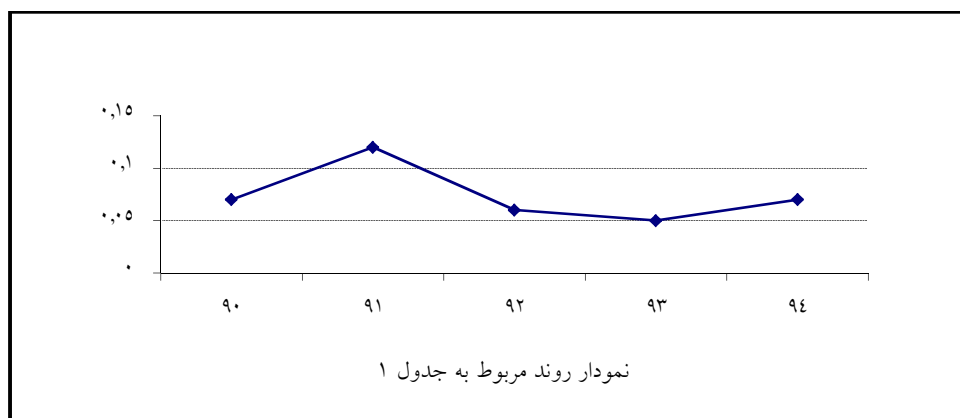
\* شامل نمایه استنادی WOS (ISI)، نمایه استنادی Scopus، علمی پژوهشی داخلی (ISC)، دارای نمایه تخصصی، علمی خارجی، علمی داخلی، علمی ترویجی و دایره المعارف می‌باشد.



### روند شاخص های برگزیده دانشکده دامپزشکی

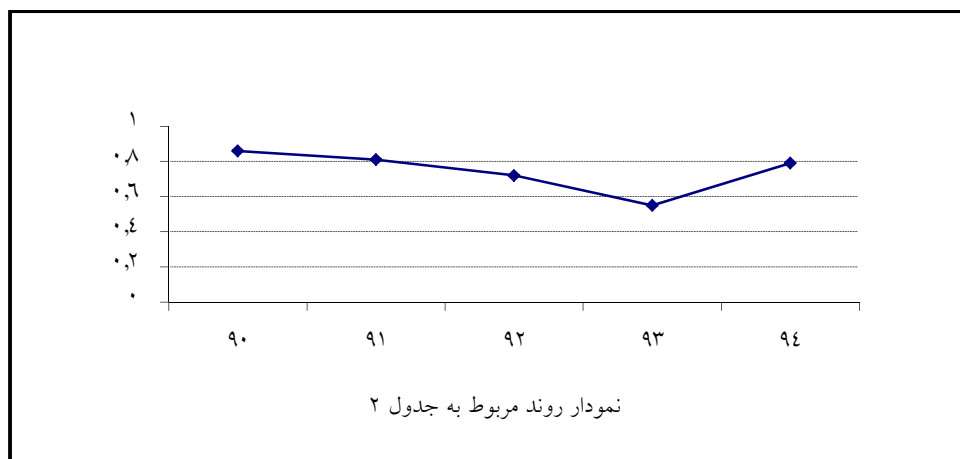
جدول ۱:

سال					شاخص
۹۴	۹۳	۹۲	۹۱	۹۰	
$\frac{4}{56} = 0.07$	$\frac{3}{56} = 0.05$	$\frac{3}{52} = 0.06$	$\frac{6}{49} = 0.12$	$\frac{3}{46} = 0.07$	تعداد طرح های مصوب برون دانشگاهی
					تعداد اعضای هیات علمی



جدول ۲:

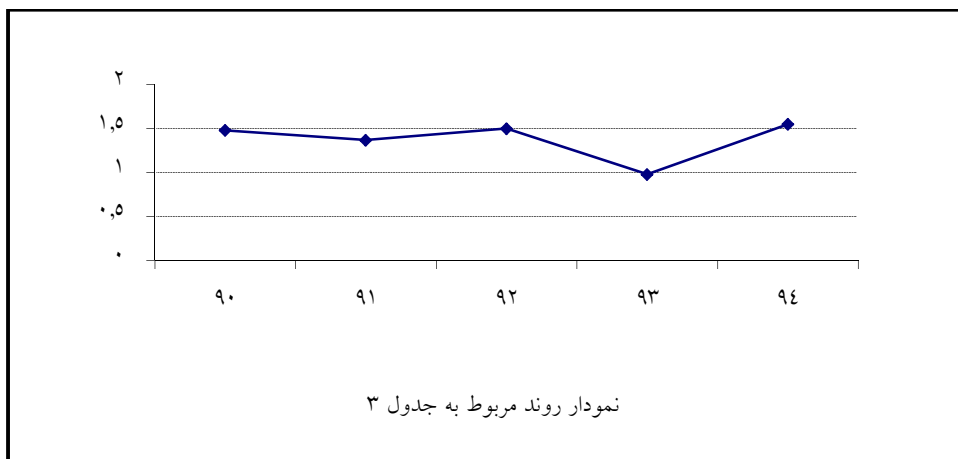
سال					شاخص
۹۴	۹۳	۹۲	۹۱	۹۰	
$\frac{87}{110} = 0.79$	$\frac{55}{100} = 0.55$	$\frac{78}{109} = 0.72$	$\frac{67}{83} = 0.81$	$\frac{68}{79} = 0.86$	تعداد مقاله های ISI
					تعداد کل مقاله ها





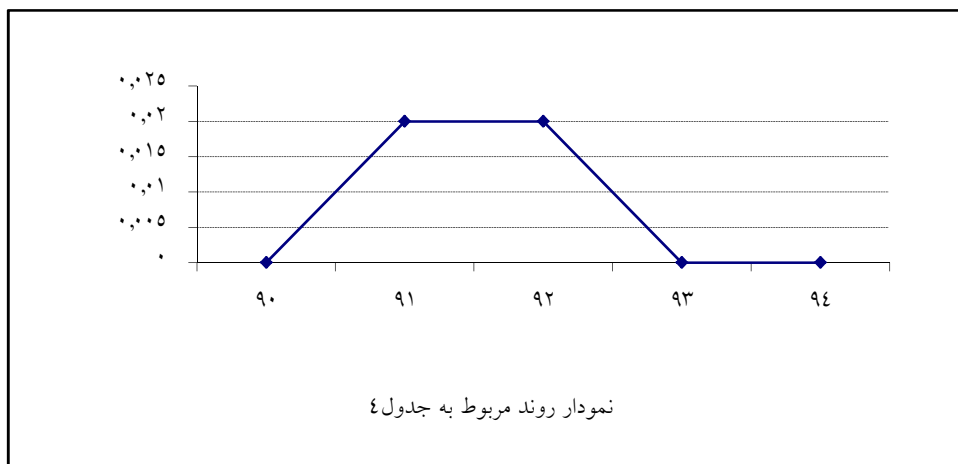
جدول ۳:

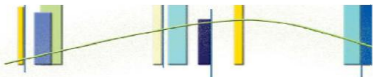
شاخص					سال
۹۴	۹۳	۹۲	۹۱	۹۰	
$\frac{۸۷}{۵۶} = ۱.۵۵$	$\frac{۵۵}{۵۶} = ۰.۹۸$	$\frac{۷۸}{۵۲} = ۱.۵$	$\frac{۶۷}{۴۹} = ۱.۳۷$	$\frac{۶۸}{۴۶} = ۱.۴۸$	تعداد مقاله‌های ISI
					تعداد اعضای هیات علمی



جدول ۴:

شاخص					سال
۹۴	۹۳	۹۲	۹۱	۹۰	
$\frac{۰}{۵۶} = ۰.۰۰۰$	$\frac{۰}{۵۶} = ۰.۰۰۰$	$\frac{۱}{۵۲} = ۰.۰۰۲$	$\frac{۱}{۴۹} = ۰.۰۰۲$	$\frac{۰}{۴۶} = ۰.۰۰۰$	تعداد کتاب‌های تالیفی
					تعداد اعضای هیات علمی





جدول ۵:

سال					شاخص
۹۴	۹۳	۹۲	۹۱	۹۰	
$\frac{0}{1} = 0.000$	$\frac{0}{1} = 0.000$	$\frac{0}{1} = 0.000$	$\frac{0}{1} = 0.000$	$\frac{0}{1} = 0.000$	تعداد مجله‌های علمی پژوهشی
					تعداد کل مجله‌ها

