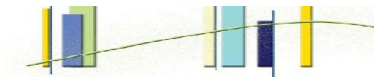


۳-۱-۳ حوزه پژوهشی

جدول ۳-۱-۳-۱: گزارش فعالیت‌های پژوهشی دانشکده ادبیات و علوم انسانی به تفکیک عنوان و نوع فعالیت

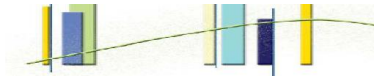
ردیف	عنوان فعالیت	نوع فعالیت	تعداد	
۱	طرح‌های پژوهشی درون دانشگاهی (شماره ۱ و ۲)	مصوب	۶	
		خاتمه یافته	۹	
۲	طرح‌های پژوهشی درون دانشگاهی (شماره ۳)	کارشناسی ارشد	دفاع شده	۱۸۱
			در حال دفاع	۵۶۰
		دکتری Ph.D.	دفاع شده	۲۹
			در حال دفاع	۲۱۴
۳	طرح‌های پژوهشی برون دانشگاهی (مدیریت ارتباط علمی دانشگاه و جامعه)	مصوب	۱۲	
		خاتمه یافته	۵	
۴	مقالات اعضای هیات علمی	نمایه استنادی ISI WOS	۳۰	
		نمایه استنادی Scopus	۲۸	
		علمی پژوهشی داخلی (ISC)	۲۲۰	
		دارای نمایه تخصصی	۵	
		علمی خارجی	۲۰	
		علمی داخلی	۱۷	
		علمی ترویجی	۲	
		دایره‌المعارف	۱۰	
۵	مقالات اعضای هیات علمی ارائه شده در	مجامع علمی داخلی	متن کامل	۱۱۴
			چکیده	۱۸
		مجامع علمی خارجی	متن کامل	۲۳
			چکیده	۱۳
۶	همایش‌های برگزار شده*	دانشگاهی	۰	
		ملی	۳	
		منطقه‌ای	۰	
		بین‌المللی	۲	
۷	فرصت‌های مطالعاتی مصوب اعضای هیات علمی	استاد	۰	
		دانشیار	۰	
		استادیار	۰	

* همایش‌ها شامل سمینار، کنفرانس، سمپوزیوم، کنگره و گردهمایی می‌باشد.



جدول ۳-۱-۳: (ادامه)

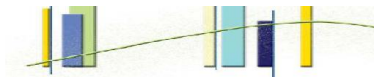
ردیف	عنوان فعالیت	نوع فعالیت	تعداد	
۸	کتاب چاپ شده در سلسله انتشارات دانشگاه	تصنیف	۰	
		تالیف	۵	
		ترجمه	۰	
		گردآوری	۰	
		تصحیح و نقد	۰	
۹	کتاب چاپ شده خارج از سلسله انتشارات دانشگاه	تصنیف	۱	
		تالیف	۱۳	
		ترجمه	۶	
		گردآوری	۴	
		تصحیح و نقد	۱	
۱۰	مجلات علمی منتشر شده	نوع اعتبار علمی	ISI	۰
			علمی پژوهشی	۱۰
			علمی	۰
		وضعیت انتشار	در شرف اخذ اعتبار	۱
			در حال انتشار	۱۰
			در شرف انتشار	۱
۱۱	رتبه‌ها و جوایز علمی	دانشگاه	۹	
		استان	۱	
		کشور	۱	
		جهان	۳	
۱۲	سایر فعالیت‌های پژوهشی دانشکده	مراکز پژوهشی مصوب	۴	
		قطب‌های علمی	۱	
		نمایشگاه‌های برگزار شده	۴	
		کارگاه‌های آموزشی برگزار شده	۱۱	
		سخنرانی‌های علمی برگزار شده	۱۰	
		دعوت از متخصصان خارجی و ایرانیان مقیم خارج از کشور	۱۳	
		اختراعات و نوآوری‌های ثبت شده	۰	



شاخص‌های حوزه پژوهشی دانشکده ادبیات و علوم انسانی

ردیف	فرمول اندازه‌گیری
۱	$\frac{6}{97} = 0,06$ تعداد طرح‌های پژوهشی مصوب درون دانشگاهی (شماره ۱) / تعداد اعضای هیات علمی
۲	$\frac{9}{97} = 0,09$ تعداد طرح‌های پژوهشی خاتمه یافته درون دانشگاهی (شماره ۱) / تعداد اعضای هیات علمی
۳	$\frac{12}{97} = 0,12$ تعداد طرح‌های مصوب برون دانشگاهی (مدیریت ارتباط علمی دانشگاه و جامعه) / تعداد اعضای هیات علمی
۴	$\frac{30}{332} = 0,09$ تعداد مقاله‌های ISI / تعداد کل مقاله‌ها*
۵	$\frac{332}{97} = 3,42$ تعداد کل مقاله‌ها / تعداد اعضای هیات علمی
۶	$\frac{30}{97} = 0,31$ تعداد مقاله‌های ISI / تعداد اعضای هیات علمی
۷	$\frac{39}{97} = 0,40$ تعداد مقاله‌های علمی ترویجی و علمی / تعداد اعضای هیات علمی
۸	$\frac{14}{97} = 0,14$ تعداد رتبه‌ها و جوایز علمی / تعداد اعضای هیات علمی
۹	$\frac{0}{97} = 0,0$ تعداد فرصت‌های مطالعاتی مصوب اعضای هیات علمی / تعداد اعضای هیات علمی
۱۰	$\frac{18}{97} = 0,18$ تعداد کتاب‌های تالیفی / تعداد اعضای هیات علمی
۱۱	$\frac{10}{11} = 0,91$ تعداد مجله‌های علمی پژوهشی / تعداد کل مجله‌ها
۱۲	$\frac{13}{9} = 1,44$ دعوت از متخصصان خارجی و ایرانیان مقیم خارج از کشور / تعداد گروه‌های آموزشی

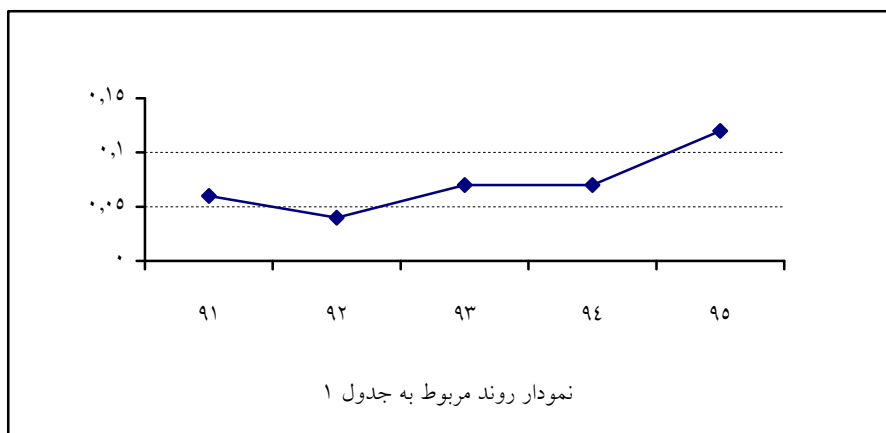
* شامل نمایه استنادی WOS (ISI)، نمایه استنادی Scopus، علمی پژوهشی داخلی (ISC)، دارای نمایه تخصصی، علمی خارجی، علمی داخلی، علمی ترویجی و دایره المعارف می‌باشد.



روند شاخص‌های برگزیده دانشکده ادبیات و علوم انسانی

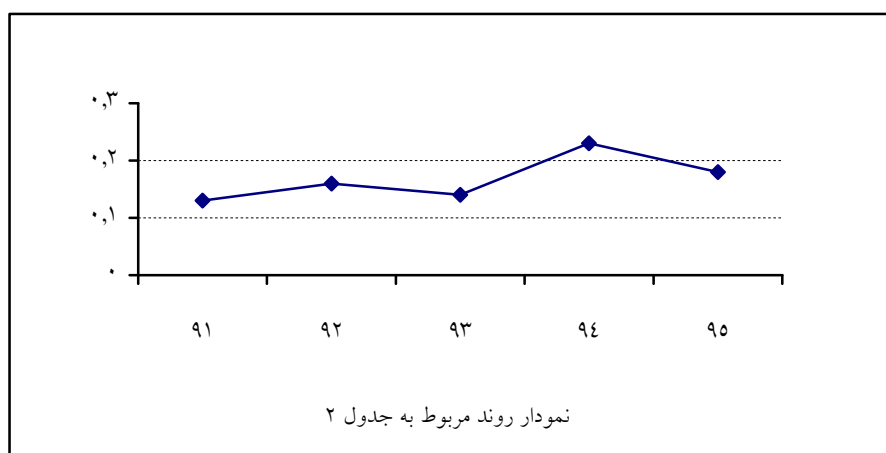
جدول ۱:

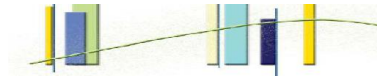
سال					شاخص
۹۵	۹۴	۹۳	۹۲	۹۱	
$\frac{۱۲}{۹۷} = ۰.۱۲$	$\frac{۷}{۱۰۰} = ۰.۰۷$	$\frac{۷}{۹۹} = ۰.۰۷$	$\frac{۴}{۱۰۱} = ۰.۰۴$	$\frac{۶}{۹۴} = ۰.۰۶$	$\frac{\text{تعداد طرح‌های مصوب برون دانشگاهی}}{\text{تعداد اعضای هیات علمی}}$



جدول ۲:

سال					شاخص
۹۵	۹۴	۹۳	۹۲	۹۱	
$\frac{۱۸}{۹۷} = ۰.۱۸$	$\frac{۲۳}{۱۰۰} = ۰.۲۳$	$\frac{۱۴}{۹۹} = ۰.۱۴$	$\frac{۱۶}{۱۰۱} = ۰.۱۶$	$\frac{۱۲}{۹۴} = ۰.۱۳$	$\frac{\text{تعداد کتاب‌های تالیفی}}{\text{تعداد اعضای هیات علمی}}$





جدول ۳:

سال					شاخص
۹۵	۹۴	۹۳	۹۲	۹۱	
$\frac{10}{11} = 0.91$	$\frac{9}{11} = 0.82$	$\frac{9}{11} = 0.82$	$\frac{10}{11} = 0.91$	$\frac{9}{11} = 0.82$	تعداد مجله‌های علمی پژوهشی
					تعداد کل مجله‌ها

