

۳-۲-۳ حوزه پژوهشی

جدول ۳-۲-۳-۱: گزارش فعالیت‌های پژوهشی دانشکده الهیات و معارف اسلامی به تفکیک عنوان و نوع فعالیت

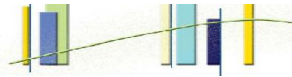
ردیف	عنوان فعالیت	نوع فعالیت	تعداد	
۱	طرح‌های پژوهشی درون دانشگاهی (شماره ۱ و ۲)	مصوب	۹	
		خاتمه یافته	۴	
۲	طرح‌های پژوهشی درون دانشگاهی (شماره ۳)	کارشناسی ارشد	دفاع شده	۱۰۳
			در حال دفاع	۲۵۷
		دکتری Ph.D.	دفاع شده	۲۶
			در حال دفاع	۱۴۲
۳	طرح‌های پژوهشی برون دانشگاهی (مدیریت ارتباط علمی دانشگاه و جامعه)	مصوب	۰	
		خاتمه یافته	۰	
۴	مقالات اعضای هیات علمی	نمایه استنادی ISI WOS	۸	
		نمایه استنادی Scopus	۸	
		علمی پژوهشی داخلی (ISC)	۱۳۵	
		دارای نمایه تخصصی	۰	
		علمی خارجی	۱	
		علمی داخلی	۳	
		علمی ترویجی	۳	
		دایره‌المعارف	۰	
		مجموع علمی داخلی	۱۲	
۵	مقالات اعضای هیات علمی ارائه شده در	مجموع علمی داخلی	متن کامل	۶
			چکیده	۳
		مجموع علمی خارجی	متن کامل	۱
			چکیده	۱
۶	همایش‌های برگزار شده*	دانشگاهی	۰	
		ملی	۱	
		منطقه‌ای	۰	
		بین‌المللی	۱	
۷	فرصت‌های مطالعاتی مصوب اعضای هیات علمی	استاد	۰	
		دانشیار	۰	
		استادیار	۰	

\* همایش‌ها شامل سمینار، کنفرانس، سمپوزیوم، کنگره و گردهمایی می‌باشد.



جدول ۳-۲-۳-۱: (ادامه)

ردیف	عنوان فعالیت	نوع فعالیت	تعداد	
۸	کتاب چاپ شده در سلسله انتشارات دانشگاه	تصنیف	۰	
		تالیف	۰	
		ترجمه	۰	
		گردآوری	۰	
		تصحیح و نقد	۰	
۹	کتاب چاپ شده خارج از سلسله انتشارات دانشگاه	تصنیف	۰	
		تالیف	۲	
		ترجمه	۳	
		گردآوری	۰	
		تصحیح و نقد	۰	
۱۰	مجلات علمی منتشر شده	نوع اعتبار علمی	ISI	۰
			علمی پژوهشی	۴
			علمی	۰
		وضعیت انتشار	در شرف اخذ اعتبار	۰
			در حال انتشار	۴
			در شرف انتشار	۰
۱۱	رتبه‌ها و جوایز علمی	دانشگاه	۰	
		استان	۱	
		کشور	۰	
		جهان	۰	
۱۲	سایر فعالیت‌های پژوهشی دانشکده	مراکز پژوهشی مصوب	۰	
		قطب‌های علمی	۰	
		نمایشگاه‌های برگزار شده	۱	
		کارگاه‌های آموزشی برگزار شده	۵	
		سخنرانی‌های علمی برگزار شده	۵	
		دعوت از متخصصان خارجی و ایرانیان مقیم خارج از کشور	۳	
		اختراعات و نوآوری‌های ثبت شده	۰	



شاخص‌های حوزه پژوهشی دانشکده الهیات و معارف اسلامی

فرمول اندازه‌گیری		ردیف
$0.15 = \frac{9}{59} =$	تعداد طرح‌های پژوهشی مصوب درون دانشگاهی (شماره ۲۰۱) تعداد اعضای هیات علمی	۱
$0.07 = \frac{4}{59} =$	تعداد طرح‌های پژوهشی خاتمه یافته درون دانشگاهی (شماره ۲۰۱) تعداد اعضای هیات علمی	۲
$0.0 = \frac{0}{59} =$	تعداد طرح‌های مصوب برون دانشگاهی (مدیریت ارتباط علمی دانشگاه و جامعه) تعداد اعضای هیات علمی	۳
$0.05 = \frac{8}{158} =$	تعداد مقاله‌های ISI تعداد کل مقاله‌ها*	۴
$2.68 = \frac{158}{59} =$	تعداد کل مقاله‌ها تعداد اعضای هیات علمی	۵
$0.13 = \frac{8}{59} =$	تعداد مقاله‌های ISI تعداد اعضای هیات علمی	۶
$0.12 = \frac{7}{59} =$	تعداد مقاله‌های علمی ترویجی و علمی تعداد اعضای هیات علمی	۷
$0.02 = \frac{1}{59} =$	تعداد رتبه‌ها و جوایز علمی تعداد اعضای هیات علمی	۸
$0.0 = \frac{0}{59} =$	تعداد فرصت‌های مطالعاتی مصوب اعضای هیات علمی تعداد اعضای هیات علمی	۹
$0.03 = \frac{2}{59} =$	تعداد کتاب‌های تالیفی تعداد اعضای هیات علمی	۱۰
$1.0 = \frac{4}{4} =$	تعداد مجله‌های علمی پژوهشی تعداد کل مجله‌ها	۱۱
$0.5 = \frac{3}{6} =$	دعوت از متخصصان خارجی و ایرانیان مقیم خارج از کشور تعداد گروه‌های آموزشی	۱۲

\* شامل نمایه استنادی WOS (ISI)، نمایه استنادی Scopus، علمی پژوهشی داخلی (ISC)، دارای نمایه تخصصی، علمی خارجی، علمی داخلی، علمی

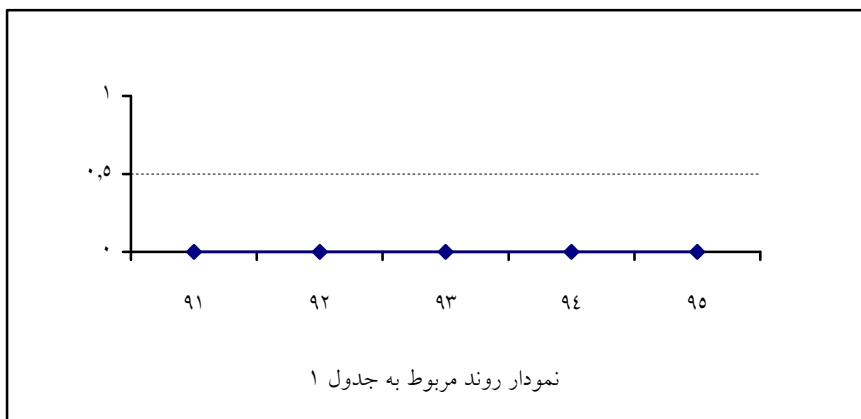
ترویجی و دایره المعارف می‌باشد.



روند شاخص‌های برگزیده دانشکده الهیات و معارف اسلامی

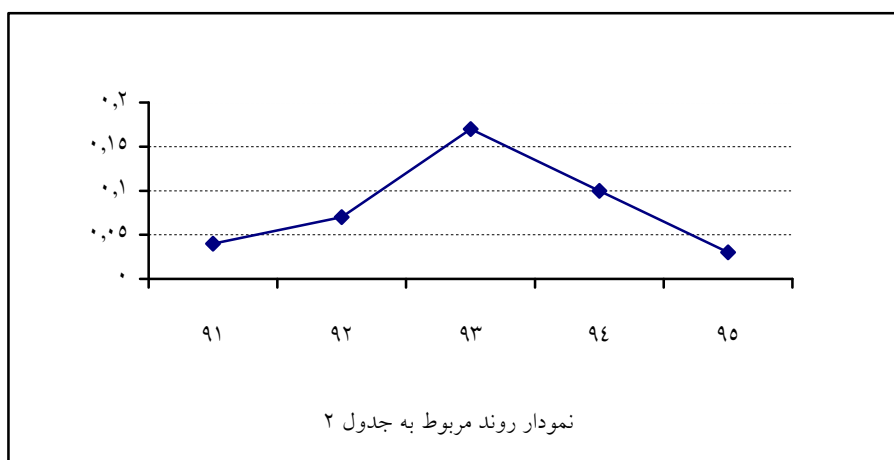
جدول ۱:

شاخص					سال
۹۵	۹۴	۹۳	۹۲	۹۱	
$\frac{\dot{\cdot}}{59} = 0.00$	$\frac{\dot{\cdot}}{59} = 0.00$	$\frac{\dot{\cdot}}{58} = 0.00$	$\frac{\dot{\cdot}}{57} = 0.00$	$\frac{\dot{\cdot}}{51} = 0.00$	تعداد طرح‌های مصوب برون دانشگاهی تعداد اعضای هیات علمی



جدول ۲:

شاخص					سال
۹۵	۹۴	۹۳	۹۲	۹۱	
$\frac{2}{59} = 0.03$	$\frac{6}{59} = 0.10$	$\frac{10}{58} = 0.17$	$\frac{4}{57} = 0.07$	$\frac{2}{51} = 0.04$	تعداد کتاب‌های تالیفی تعداد اعضای هیات علمی





جدول ۳:

سال					شاخص
۹۵	۹۴	۹۳	۹۲	۹۱	
$\frac{۴}{۴} = ۱.۰۰$	$\frac{۴}{۴} = ۱.۰۰$	$\frac{۴}{۴} = ۱.۰۰$	$\frac{۴}{۴} = ۱.۰۰$	$\frac{۴}{۴} = ۱.۰۰$	تعداد مجله‌های علمی پژوهشی تعداد کل مجله‌ها

