



## ۳-۹-۳ حوزه پژوهشی

جدول ۳-۹-۳-۱: گزارش فعالیت‌های پژوهشی دانشکده کشاورزی به تفکیک عنوان و نوع فعالیت

ردیف	عنوان فعالیت	نوع فعالیت	تعداد			
۱	طرح‌های پژوهشی درون دانشگاهی (شماره ۱ و ۲)	مصوب	۴۳			
		خاتمه یافته	۴۲			
۲	طرح‌های پژوهشی درون دانشگاهی (شماره ۳)	کارشناسی ارشد	دفاع شده	۱۵۰		
			در حال دفاع	۴۵۷		
		دکتری Ph.D.	دفاع شده	۸۲		
			در حال دفاع	۵۱۵		
۳	طرح‌های پژوهشی برون دانشگاهی (مدیریت ارتباط علمی دانشگاه و جامعه)	مصوب	۳۰			
		خاتمه یافته	۲۵			
۴	مقالات اعضای هیات علمی	نمایه استنادی ISI WOS	۴۷			
		نمایه استنادی Scopus	۱۹۶			
		علمی پژوهشی داخلی (ISC)	۴۹۶			
		دارای نمایه تخصصی	۰			
		علمی خارجی	۱۴			
		علمی داخلی	۱۱			
		علمی ترویجی	۳			
		دایره‌المعارف	۰			
		۵	مقالات اعضای هیات علمی ارائه شده در	مجموع علمی داخلی	متن کامل	۱۹۷
					چکیده	۸۰
مجموع علمی خارجی	متن کامل			۹		
	چکیده			۱۷		
۶	همایش‌های برگزار شده*	دانشگاهی	۰			
		ملی	۱			
		منطقه‌ای	۰			
		بین‌المللی	۱			
۷	فرصت‌های مطالعاتی مصوب اعضای هیات علمی	استاد	۱			
		دانشیار	۰			
		استادیار	۰			

\* همایش‌ها شامل سمینار، کنفرانس، سمپوزیوم، کنگره و گردهمایی می‌باشد.



جدول ۳-۹-۱: (ادامه)

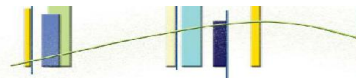
ردیف	عنوان فعالیت	نوع فعالیت	تعداد	
۸	کتاب چاپ شده در سلسله انتشارات دانشگاه	تصنیف	۰	
		تالیف	۳	
		ترجمه	۹	
		گردآوری	۰	
		تصحیح و نقد	۰	
۹	کتاب چاپ شده خارج از سلسله انتشارات دانشگاه	تصنیف	۰	
		تالیف	۱۰	
		ترجمه	۱	
		گردآوری	۶	
		تصحیح و نقد	۰	
۱۰	مجلات علمی منتشر شده	نوع اعتبار علمی	ISI	۰
			علمی پژوهشی	۱۰
			علمی	۰
		وضعیت انتشار	در شرف اخذ اعتبار	۱
			در حال انتشار	۱۱
			در شرف انتشار	۰
۱۱	رتبه‌ها و جوایز علمی	دانشگاه	۴	
		استان	۱	
		کشور	۳	
		جهان	۳	
۱۲	سایر فعالیت‌های پژوهشی دانشکده	مراکز پژوهشی مصوب	۸	
		قطب‌های علمی	۱	
		نمایشگاه‌های برگزار شده	۰	
		کارگاه‌های آموزشی برگزار شده	۰	
		سخنرانی‌های علمی برگزار شده	۸	
		دعوت از متخصصان خارجی و ایرانیان مقیم خارج از کشور	۳	
		اختراعات و نوآوری‌های ثبت شده	۹	



## شاخص‌های حوزه پژوهشی دانشکده کشاورزی

ردیف	فرمول اندازه‌گیری
۱	$\frac{۴۳}{۱۲۰} = ۰,۳۶$ تعداد طرح‌های پژوهشی مصوب درون دانشگاهی (شماره ۲۰۱) تعداد اعضای هیات علمی
۲	$\frac{۴۲}{۱۲۰} = ۰,۳۵$ تعداد طرح‌های پژوهشی خاتمه یافته درون دانشگاهی (شماره ۲۰۱) تعداد اعضای هیات علمی
۳	$\frac{۳۰}{۱۲۰} = ۰,۲۵$ تعداد طرح‌های مصوب برون دانشگاهی (مدیریت ارتباط علمی دانشگاه و جامعه) تعداد اعضای هیات علمی
۴	$\frac{۴۷}{۷۶۷} = ۰,۰۶$ تعداد مقاله‌های ISI تعداد کل مقاله‌ها*
۵	$\frac{۷۶۷}{۱۲۰} = ۶,۳۹$ تعداد کل مقاله‌ها تعداد اعضای هیات علمی
۶	$\frac{۴۷}{۱۲۰} = ۰,۳۹$ تعداد مقاله‌های ISI تعداد اعضای هیات علمی
۷	$\frac{۲۸}{۱۲۰} = ۰,۲۳$ تعداد مقاله‌های علمی ترویجی و علمی تعداد اعضای هیات علمی
۸	$\frac{۱۱}{۱۲۰} = ۰,۰۹$ تعداد رتبه‌ها و جوایز علمی تعداد اعضای هیات علمی
۹	$\frac{۱}{۱۲۰} = ۰,۰۱$ تعداد فرصت‌های مطالعاتی مصوب اعضای هیات علمی تعداد اعضای هیات علمی
۱۰	$\frac{۱۳}{۱۲۰} = ۰,۱۱$ تعداد کتاب‌های تالیفی تعداد اعضای هیات علمی
۱۱	$\frac{۱۰}{۱۱} = ۰,۹۱$ تعداد مجله‌های علمی پژوهشی تعداد کل مجله‌ها
۱۲	$\frac{۳}{۱۰} = ۰,۳$ دعوت از متخصصان خارجی و ایرانیان مقیم خارج از کشور تعداد گروه‌های آموزشی

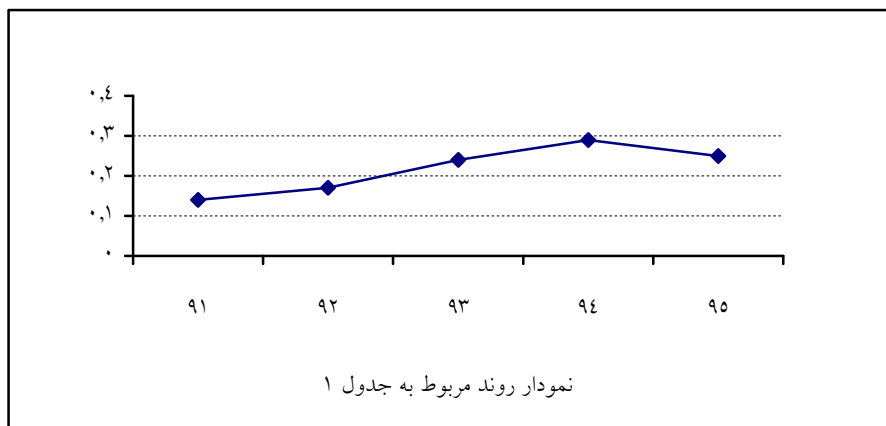
\* شامل نمایه استنادی WOS (ISI)، نمایه استنادی Scopus، علمی پژوهشی داخلی (ISC)، دارای نمایه تخصصی، علمی خارجی، علمی داخلی، علمی ترویجی و دایره المعارف می‌باشد.



روند شاخص‌های برگزیده دانشکده کشاورزی

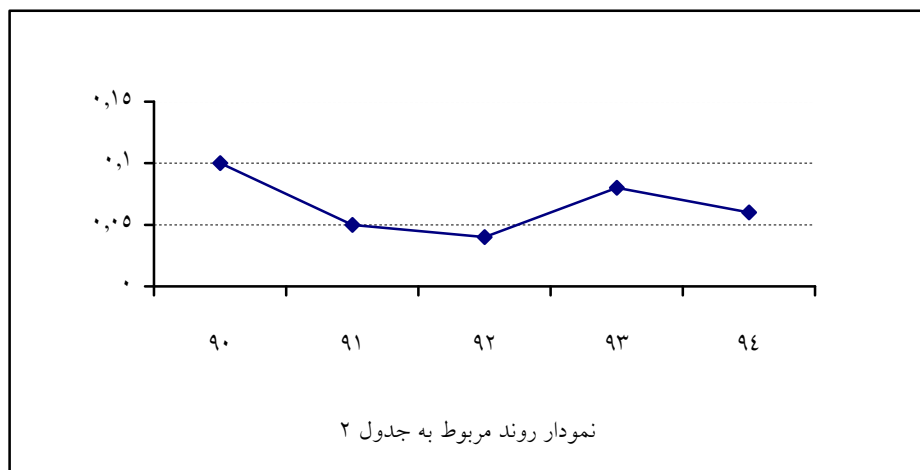
جدول ۱:

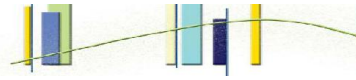
سال	شاخص
۹۵	$\frac{۳۰}{۱۲۰} = ۰.۲۵$
۹۴	$\frac{۳۵}{۱۲۲} = ۰.۲۹$
۹۳	$\frac{۲۹}{۱۱۷} = ۰.۲۴$
۹۲	$\frac{۲۰}{۱۱۵} = ۰.۱۷$
۹۱	$\frac{۱۵}{۱۱۰} = ۰.۱۴$
تعداد طرح‌های مصوب برون دانشگاهی تعداد اعضای هیات علمی	



جدول ۲:

سال	شاخص
۹۵	$\frac{۱۳}{۱۲۰} = ۰.۱۱$
۹۴	$\frac{۷}{۱۲۲} = ۰.۰۶$
۹۳	$\frac{۱۰}{۱۱۷} = ۰.۰۸$
۹۲	$\frac{۵}{۱۱۵} = ۰.۰۴$
۹۱	$\frac{۶}{۱۱۰} = ۰.۰۵$
تعداد کتاب‌های تالیفی تعداد اعضای هیات علمی	





جدول ۳:

سال					شاخص
۹۵	۹۴	۹۳	۹۲	۹۱	
$\frac{۱۰}{۱۱} = ۰.۹۱$	$\frac{۹}{۱۰} = ۰.۹۰$	$\frac{۹}{۱۰} = ۰.۹۰$	$\frac{۹}{۱۰} = ۰.۹۰$	$\frac{۹}{۹} = ۱.۰۰$	تعداد مجله‌های علمی پژوهشی تعداد کل مجله‌ها

