

۲-۱۰-۳ حوزه اداری و مالی

جدول ۳-۱۰-۳: تعداد اعضای هیات علمی دانشکده معماری و شهرسازی و هنر اسلامی به تفکیک گروه آموزشی و مرتبه علمی

گروه آموزشی	مرتبه علمی		مربی		استادیار		دانشیار		استاد	
	نفر	درصد	نفر	درصد	نفر	درصد	نفر	درصد	نفر	درصد
شهرسازی	۰	۰	۰	۰	۳	۴۲.۸۶	۰	۰.۰۰	۰	۰
معماری	۰	۰	۰	۰	۳	۴۲.۸۶	۱	۱۴.۲۹	۰	۰
جمع	۰	۰	۰	۰	۶	۸۵.۷۱	۱	۱۴.۲۹	۰	۰

جدول ۳-۱۰-۴: تعداد اعضای هیات علمی دانشکده معماری و شهرسازی و هنر اسلامی به تفکیک گروه آموزشی و سابقه خدمت

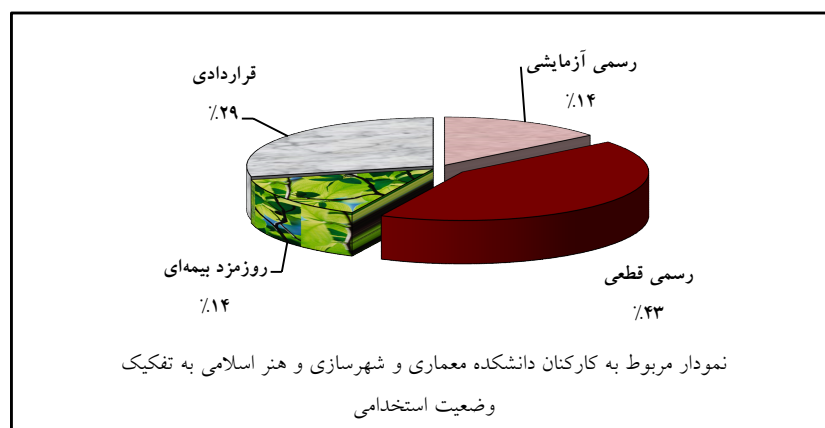
گروه آموزشی	سابقه خدمت					
	زیر ۶ سال	۶ تا ۱۰ سال	۱۱ تا ۱۵ سال	۱۶ تا ۲۰ سال	۲۱ تا ۲۵ سال	بالای ۲۵ سال
شهرسازی	۳	۰	۰	۰	۰	۰
معماری	۳	۱	۰	۰	۰	۰
جمع	۶	۱	۰	۰	۰	۰

جدول ۳-۱۰-۲-۳: تعداد کارکنان دانشکده معماری و شهرسازی و هنر اسلامی به تفکیک مدرک تحصیلی و جنسیت

جمع	مرد		زن		جنسیت / مدرک تحصیلی
	درصد	تعداد	درصد	تعداد	
۲	۱۴،۲۹	۱	۱۴،۲۹	۱	دیپلم
۴	۴۲،۸۶	۳	۱۴،۲۹	۱	لیسانس
۱	۰،۰۰	۰	۱۴،۲۹	۱	فوق لیسانس
۷	۵۷،۱۴	۴	۴۲،۸۶	۳	جمع

جدول ۳-۱۰-۲-۴: تعداد کارکنان دانشکده معماری و شهرسازی و هنر اسلامی به تفکیک مدرک تحصیلی و وضعیت استخدامی

جمع	قراردادی	روزمزد بیمه‌ای	رسمی قطعی	رسمی آزمایشی	پیمانی	وضعیت استخدامی / مدرک تحصیلی
۱	۰	۰	۱	۰	۰	لیسانس
۴	۲	۱	۱	۰	۰	فوق لیسانس
۷	۲	۱	۳	۱	۰	جمع





شاخص‌های حوزه اداری و مالی دانشکده معماری و شهرسازی و هنر اسلامی

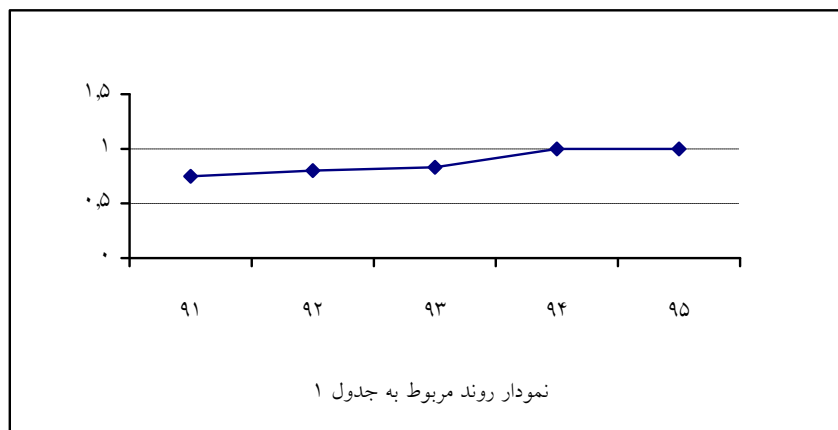
ردیف	فرمول اندازه‌گیری
۱	$\frac{\text{تعداد اعضای هیات علمی با رتبه استادیار به بالا}}{\text{تعداد اعضای هیات علمی}} = \frac{۷}{۷} = ۱۰۰$
۲	$\frac{\text{تعداد اعضای هیات علمی با رتبه مربی}}{\text{تعداد اعضای هیات علمی}} = \frac{۰}{۷} = ۰$
۳	$\frac{\text{تعداد کل کارکنان}}{\text{تعداد اعضای هیات علمی}} = \frac{۷}{۷} = ۱۰۰$
۴	$\frac{\text{تعداد دانشجویان جاری}}{\text{تعداد کل کارکنان}} = \frac{۳۸۵}{۷} = ۵۵$
۵	$\frac{\text{تعداد کارکنان رسمی}}{\text{تعداد کل کارکنان}} = \frac{۴}{۷} = ۰,۵۷$
۶	$\frac{\text{تعداد کارکنان پیمانی}}{\text{تعداد کل کارکنان}} = \frac{۰}{۷} = ۰$
۷	$\frac{\text{تعداد کارکنان قراردادی}}{\text{تعداد کل کارکنان}} = \frac{۲}{۷} = ۰,۲۹$
۸	$\frac{\text{تعداد کارکنان روزمزد بیمه‌ای}}{\text{تعداد کل کارکنان}} = \frac{۱}{۷} = ۰,۱۴$
۹	$\frac{\text{تعداد کارکنان با تحصیلات دیپلم و زیر دیپلم}}{\text{تعداد کل کارکنان}} = \frac{۲}{۷} = ۰,۲۸$
۱۰	$\frac{\text{تعداد کارکنان با تحصیلات فوق دیپلم به بالا}}{\text{تعداد کل کارکنان}} = \frac{۵}{۷} = ۰,۷۱$
۱۱	$\frac{\text{سطح زیربنای دانشکده}}{\text{تعداد دانشجویان جاری}} = \frac{۶۳۷۵}{۳۸۵} = ۱۶,۵۶$



روند شاخص های برگزیده دانشکده معماری و شهرسازی و هنر اسلامی

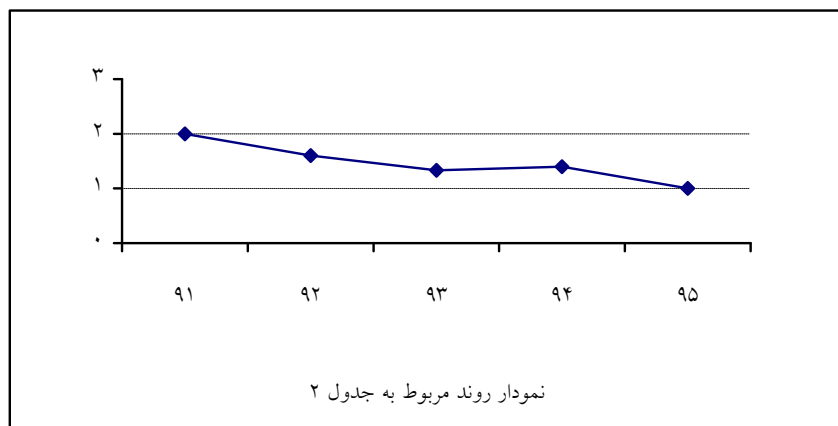
جدول ۱:

سال					شاخص
۹۵	۹۴	۹۳	۹۲	۹۱	
$\frac{7}{7} = 1.00$	$\frac{5}{5} = 1.00$	$\frac{5}{6} = 0.83$	$\frac{4}{5} = 0.80$	$\frac{3}{4} = 0.75$	تعداد اعضای هیات علمی با رتبه استادیار به بالا
					تعداد اعضای هیات علمی



جدول ۲:

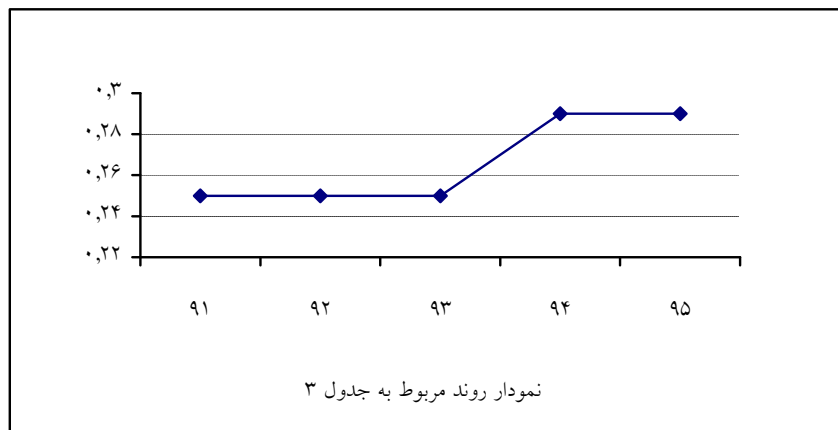
سال					شاخص
۹۵	۹۴	۹۳	۹۲	۹۱	
$\frac{7}{7} = 1.0$	$\frac{7}{5} = 1.4$	$\frac{8}{6} = 1.33$	$\frac{8}{5} = 1.6$	$\frac{8}{4} = 2.00$	تعداد کل کارکنان
					تعداد اعضای هیات علمی





جدول ۳:

سال					شاخص
۹۵	۹۴	۹۳	۹۲	۹۱	
$\frac{۲}{۷} = ۰.۲۹$	$\frac{۲}{۷} = ۰.۲۹$	$\frac{۲}{۸} = ۰.۲۵$	$\frac{۲}{۸} = ۰.۲۵$	$\frac{۲}{۸} = ۰.۲۵$	تعداد کارکنان با تحصیلات دیپلم و زیر دیپلم
					تعداد کل کارکنان



جدول ۴:

سال					شاخص
۹۵	۹۴	۹۳	۹۲	۹۱	
$\frac{۵}{۷} = ۰.۷۱$	$\frac{۵}{۷} = ۰.۷۱$	$\frac{۶}{۸} = ۰.۷۵$	$\frac{۶}{۸} = ۰.۷۵$	$\frac{۶}{۸} = ۰.۷۵$	تعداد کارکنان با تحصیلات فوق دیپلم و بالاتر
					تعداد کل کارکنان

