



۳-۷-۳ حوزه پژوهشی

جدول ۳-۷-۳-۱: گزارش فعالیت‌های پژوهشی دانشکده علوم تربیتی و روانشناسی به تفکیک عنوان و نوع فعالیت

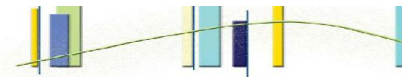
ردیف	عنوان فعالیت	نوع فعالیت	تعداد	
۱	طرح‌های پژوهشی درون دانشگاهی (شماره ۱ و ۲)	مصوب	۱۵	
		خاتمه یافته	۳	
۲	طرح‌های پژوهشی درون دانشگاهی (شماره ۳)	کارشناسی ارشد	دفاع شده	۱۱۶
			در حال دفاع	۲۶۷
		دکتری Ph.D.	دفاع شده	۹
			در حال دفاع	۸۴
۳	طرح‌های پژوهشی برون دانشگاهی (مدیریت ارتباط علمی دانشگاه و جامعه)	مصوب	۵	
		خاتمه یافته	۱	
۴	مقالات اعضای هیات علمی	نمایه استنادی ISI WOS	۴	
		نمایه استنادی Scopus	۱۹	
		علمی پژوهشی داخلی (ISC)	۱۱۰	
		دارای نمایه تخصصی	۰	
		علمی خارجی	۰	
		علمی داخلی	۹	
		علمی ترویجی	۰	
		دایره‌المعارف	۱	
		۵	مقالات اعضای هیات علمی ارائه شده در	مجامع علمی داخلی
چکیده	۳			
مجامع علمی خارجی	متن کامل	۶		
	چکیده	۲		
۶	همایش‌های برگزار شده*	دانشگاهی	۰	
		ملی	۰	
		منطقه‌ای	۰	
		بین‌المللی	۰	
۷	فرصت‌های مطالعاتی مصوب اعضای هیات علمی	استاد	۰	
		دانشیار	۱	
		استادیار	۰	

\* همایش‌ها شامل سمینار، کنفرانس، سمپوزیوم، کنگره و گردهمایی می‌باشد.



جدول ۳-۷-۱-۳: (ادامه)

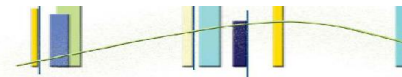
ردیف	عنوان فعالیت	نوع فعالیت	تعداد	
۸	کتاب چاپ شده در سلسله انتشارات دانشگاه	تصنیف	۰	
		تالیف	۰	
		ترجمه	۱	
		گردآوری	۰	
		تصحیح و نقد	۰	
۹	کتاب چاپ شده خارج از سلسله انتشارات دانشگاه	تصنیف	۲	
		تالیف	۴	
		ترجمه	۱۰	
		گردآوری	۲	
		تصحیح و نقد	۰	
۱۰	مجلات علمی منتشر شده	نوع اعتبار علمی	ISI	۰
			علمی پژوهشی	۳
			علمی	۰
		وضعیت انتشار	در شرف اخذ اعتبار	۰
			در حال انتشار	۳
			در شرف انتشار	۰
۱۱	رتبه‌ها و جوایز علمی	دانشگاه	۱۰	
		استان	۰	
		کشور	۰	
		جهان	۱	
۱۲	سایر فعالیت‌های پژوهشی دانشکده	مراکز پژوهشی مصوب	۴	
		قطب‌های علمی	۰	
		نمایشگاه‌های برگزار شده	۰	
		کارگاه‌های آموزشی برگزار شده	۰	
		سخنرانی‌های علمی برگزار شده	۸	
		دعوت از متخصصان خارجی و ایرانیان مقیم خارج از کشور	۰	
		اختراعات و نوآوری‌های ثبت شده	۰	



## شاخص‌های حوزه پژوهشی دانشکده علوم تربیتی و روانشناسی

ردیف	فرمول اندازه‌گیری
۱	$\frac{۱۵}{۳۶} = \frac{\text{تعداد طرح‌های پژوهشی مصوب درون دانشگاهی (شماره ۲۰۱)}}{\text{تعداد اعضای هیات علمی}}$
۲	$\frac{۳}{۳۶} = \frac{\text{تعداد طرح‌های پژوهشی خاتمه یافته درون دانشگاهی (شماره ۲۰۱)}}{\text{تعداد اعضای هیات علمی}}$
۳	$\frac{۵}{۳۶} = \frac{\text{تعداد طرح‌های مصوب برون دانشگاهی (مدیریت ارتباط علمی دانشگاه و جامعه)}}{\text{تعداد اعضای هیات علمی}}$
۴	$\frac{۴}{۱۴۳} = \frac{\text{تعداد مقاله‌های ISI}}{\text{تعداد کل مقاله‌ها*}}$
۵	$\frac{۱۴۳}{۳۶} = \frac{\text{تعداد کل مقاله‌ها}}{\text{تعداد اعضای هیات علمی}}$
۶	$\frac{۴}{۳۶} = \frac{\text{تعداد مقاله‌های ISI}}{\text{تعداد اعضای هیات علمی}}$
۷	$\frac{۹}{۳۶} = \frac{\text{تعداد مقاله‌های علمی ترویجی و علمی}}{\text{تعداد اعضای هیات علمی}}$
۸	$\frac{۱۱}{۳۶} = \frac{\text{تعداد رتبه‌ها و جوایز علمی}}{\text{تعداد اعضای هیات علمی}}$
۹	$\frac{۱}{۳۶} = \frac{\text{تعداد فرصت‌های مطالعاتی مصوب اعضای هیات علمی}}{\text{تعداد اعضای هیات علمی}}$
۱۰	$\frac{۴}{۳۶} = \frac{\text{تعداد کتاب‌های تالیفی}}{\text{تعداد اعضای هیات علمی}}$
۱۱	$\frac{۳}{۳} = \frac{\text{تعداد مجله‌های علمی پژوهشی}}{\text{تعداد کل مجله‌ها}}$
۱۲	$\frac{۰}{۳} = \frac{\text{دعوت از متخصصان خارجی و ایرانیان مقیم خارج از کشور}}{\text{تعداد گروه‌های آموزشی}}$

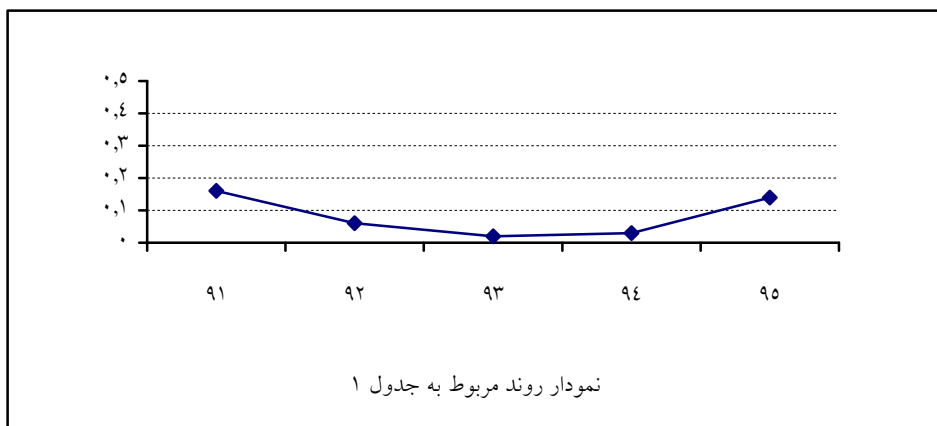
\* شامل نمایه استنادی WOS (ISI)، نمایه استنادی Scopus، علمی پژوهشی داخلی (ISC)، دارای نمایه تخصصی، علمی خارجی، علمی داخلی، علمی ترویجی و دایره المعارف می‌باشد.



## روند شاخص‌های برگزیده دانشکده علوم تربیتی و روانشناسی

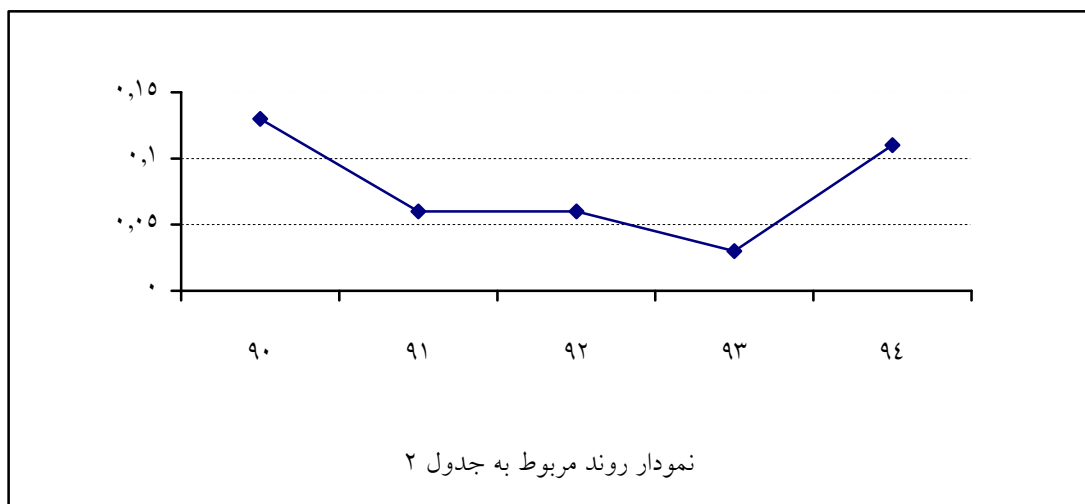
جدول ۱:

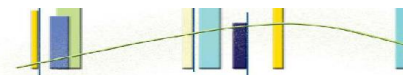
شاخص					سال
۹۵	۹۴	۹۳	۹۲	۹۱	
$\frac{۵}{۳۶} = ۰.۱۴$	$\frac{۱}{۳۶} = ۰.۰۳$	$\frac{۱}{۳۵} = ۰.۰۲$	$\frac{۲}{۳۳} = ۰.۰۶$	$\frac{۵}{۳۲} = ۰.۱۶$	تعداد طرح‌های مصوب برون دانشگاهی تعداد اعضای هیات علمی



جدول ۲:

شاخص					سال
۹۵	۹۴	۹۳	۹۲	۹۱	
$\frac{۴}{۳۶} = ۰.۱۱$	$\frac{۴}{۳۶} = ۰.۱۱$	$\frac{۱}{۳۵} = ۰.۰۳$	$\frac{۲}{۳۳} = ۰.۰۶$	$\frac{۲}{۳۲} = ۰.۰۶$	تعداد کتاب‌های تالیفی تعداد اعضای هیات علمی





جدول ۳:

سال					شاخص
۹۵	۹۴	۹۳	۹۲	۹۱	$\frac{\text{تعداد مجله‌های علمی پژوهشی}}{\text{تعداد کل مجله‌ها}}$
$\frac{۳}{۳} = ۱.۰۰$	$\frac{۳}{۳} = ۱.۰۰$	$\frac{۳}{۳} = ۱.۰۰$	$\frac{۳}{۳} = ۱.۰۰$	$\frac{۳}{۳} = ۱.۰۰$	

