

۲-۸-۳ حوزه اداري و مالي

جدول ۱-۲-۸-۳: تعداد اعضاي هيأت علمي دانشكده علوم رياضي به تفكيك گروه آموزشي و مرتبه علمي

گروه آموزشي	مرتبه علمي		مربي		استاديار		دانشيار		استاد	
	نفر	درصد	نفر	درصد	نفر	درصد	نفر	درصد	نفر	درصد
آمار	۰	۰	۲	۴،۱۷	۹	۱۸،۷۵	۴	۸،۳۳	۰	۰
رياضي کاربردي	۰	۰	۴	۸،۳۳	۵	۱۰،۴۲	۴	۸،۳۳	۰	۰
رياضي محض	۰	۰	۷	۱۴،۵۸	۲	۴،۱۷	۱۱	۲۲،۹۲	۰	۰
جمع	۰	۰	۱۳	۲۷،۰۸	۱۶	۳۳،۳۳	۱۹	۳۹،۵۸	۰	۰

جدول ۲-۲-۸-۳: تعداد اعضاي هيأت علمي دانشكده علوم رياضي به تفكيك گروه آموزشي و سابقه خدمت

گروه آموزشي	سابقه خدمت					
	زير ۶ سال	تا ۱۰ سال	تا ۱۱ سال	تا ۱۶ سال	تا ۲۱ سال	بالاي ۲۵ سال
آمار	۱	۵	۲	۲	۲	۳
رياضي کاربردي	۵	۱	۰	۲	۲	۳
رياضي محض	۲	۵	۱	۹	۱	۲
جمع	۸	۱۱	۳	۱۳	۵	۸

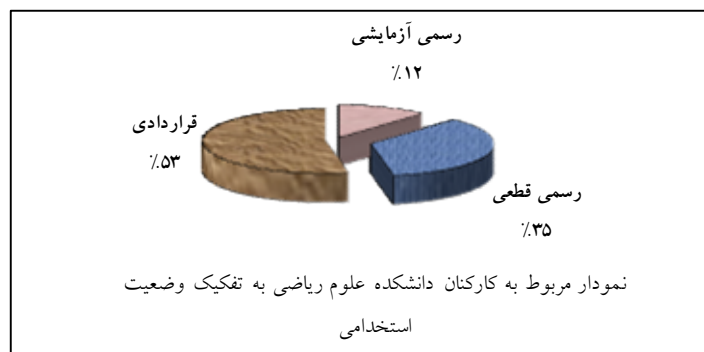


جدول ۳-۸-۳: تعداد کارکنان دانشکده علوم ریاضی به تفکیک مدرک تحصیلی و جنسیت

جمع	مرد		زن		جنسیت / مدرک تحصیلی
	درصد	تعداد	درصد	تعداد	
۱	۰.۰۰	۰	۵.۸۸	۱	زیر دیپلم
۶	۳۵.۲۹	۶	۰.۰۰	۰	دیپلم
۲	۵.۸۸	۱	۵.۸۸	۱	فوق دیپلم
۶	۱۱.۷۶	۲	۲۳.۵۳	۴	لیسانس
۲	۵.۸۸	۱	۵.۸۸	۱	فوق لیسانس
۱۷	۵۸.۸۲	۱۰	۴۱.۱۸	۷	جمع

جدول ۳-۸-۴: تعداد کارکنان دانشکده علوم ریاضی به تفکیک مدرک تحصیلی و وضعیت استخدامی

جمع	وضعیت استخدامی / مدرک تحصیلی					
	قراردادی	روزمزد بیمه‌ای	رسمی قطعی	رسمی آزمایشی	پیمانی	
۱	۰	۰	۰	۱	۰	زیر دیپلم
۶	۲	۰	۳	۱	۰	دیپلم
۲	۲	۰	۰	۰	۰	فوق دیپلم
۶	۵	۰	۱	۰	۰	لیسانس
۲	۰	۰	۲	۰	۰	فوق لیسانس
۱۷	۹	۰	۶	۲	۰	جمع





شاخص‌های حوزه اداری و مالی دانشکده علوم ریاضی

ردیف	فرمول اندازه‌گیری
۱	$1.0 = \frac{48}{48} = \frac{\text{تعداد اعضای هیات علمی با رتبه استادیار به بالا}}{\text{تعداد اعضای هیات علمی}}$
۲	$0.0 = \frac{0}{48} = \frac{\text{تعداد اعضای هیات علمی با رتبه مربی}}{\text{تعداد اعضای هیات علمی}}$
۳	$0.35 = \frac{17}{48} = \frac{\text{تعداد کل کارکنان}}{\text{تعداد اعضای هیات علمی}}$
۴	$55.82 = \frac{949}{17} = \frac{\text{تعداد دانشجویان جاری}}{\text{تعداد کل کارکنان}}$
۵	$0.47 = \frac{8}{17} = \frac{\text{تعداد کارکنان رسمی}}{\text{تعداد کل کارکنان}}$
۶	$0.0 = \frac{0}{17} = \frac{\text{تعداد کارکنان پیمانی}}{\text{تعداد کل کارکنان}}$
۷	$0.53 = \frac{9}{17} = \frac{\text{تعداد کارکنان قراردادی}}{\text{تعداد کل کارکنان}}$
۸	$0.0 = \frac{0}{17} = \frac{\text{تعداد کارکنان روزمزد بیمه‌ای}}{\text{تعداد کل کارکنان}}$
۹	$0.41 = \frac{7}{17} = \frac{\text{تعداد کارکنان با تحصیلات دیپلم و زیر دیپلم}}{\text{تعداد کل کارکنان}}$
۱۰	$0.59 = \frac{10}{17} = \frac{\text{تعداد کارکنان با تحصیلات فوق دیپلم به بالا}}{\text{تعداد کل کارکنان}}$
۱۱	$7.20 = \frac{6834}{949} = \frac{\text{سطح زیربنای دانشکده}}{\text{تعداد دانشجویان جاری}}$

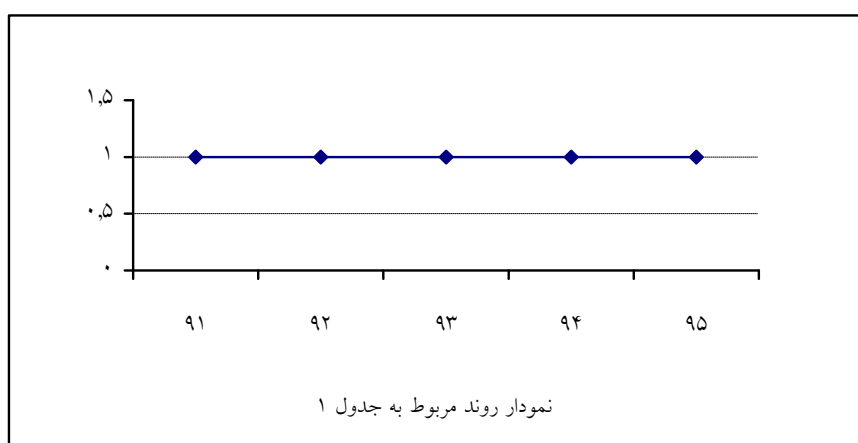


روند شاخص های برگزیده دانشکده علوم ریاضی

جدول ۱:

سال	شاخص
۹۵	تعداد اعضای هیات علمی با رتبه استادیار به بالا
۹۴	تعداد اعضای هیات علمی
۹۳	
۹۲	
۹۱	

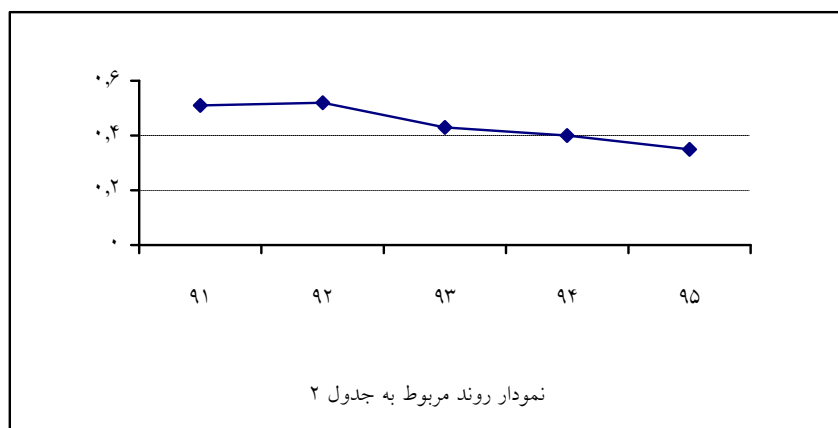
$\frac{48}{48} = 1.00$	$\frac{45}{45} = 1.00$	$\frac{44}{44} = 1.00$	$\frac{42}{42} = 1.00$	$\frac{43}{43} = 1.00$
------------------------	------------------------	------------------------	------------------------	------------------------



جدول ۲:

سال	شاخص
۹۵	تعداد کل کارکنان
۹۴	تعداد اعضای هیات علمی
۹۳	
۹۲	
۹۱	

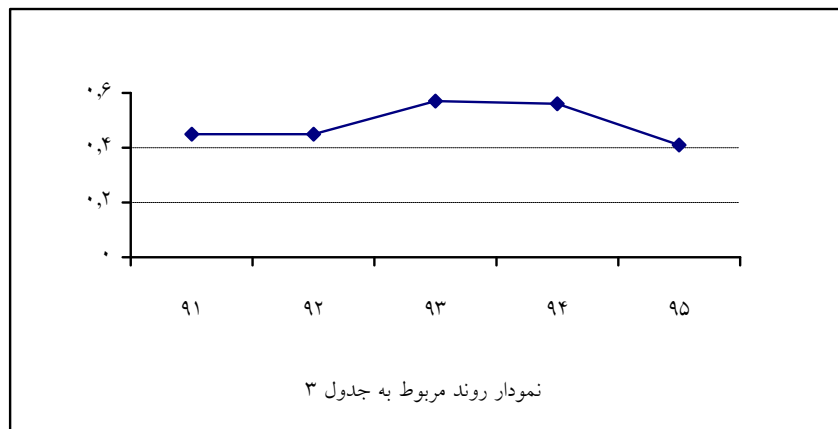
$\frac{17}{48} = 0.35$	$\frac{18}{45} = 0.40$	$\frac{19}{44} = 0.43$	$\frac{22}{42} = 0.52$	$\frac{22}{43} = 0.51$
------------------------	------------------------	------------------------	------------------------	------------------------





جدول ۳:

سال					شاخص
۹۵	۹۴	۹۳	۹۲	۹۱	
$\frac{7}{17} = 0.41$	$\frac{10}{18} = 0.56$	$\frac{11}{19} = 0.57$	$\frac{10}{22} = 0.45$	$\frac{10}{22} = 0.45$	تعداد کارکنان با تحصیلات دیپلم و زیر دیپلم
					تعداد کل کارکنان



جدول ۴:

سال					شاخص
۹۵	۹۴	۹۳	۹۲	۹۱	
$\frac{10}{17} = 0.59$	$\frac{8}{18} = 0.44$	$\frac{8}{19} = 0.42$	$\frac{12}{22} = 0.55$	$\frac{12}{22} = 0.55$	تعداد کارکنان با تحصیلات فوق دیپلم به بالا
					تعداد کل کارکنان

