

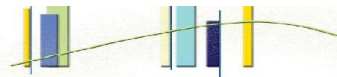


۳-۸-۳ حوزه پژوهشی

جدول ۳-۸-۳-۱: گزارش فعالیت‌های پژوهشی دانشکده علوم ریاضی به تفکیک عنوان و نوع فعالیت

ردیف	عنوان فعالیت	نوع فعالیت	تعداد	
۱	طرح‌های پژوهشی درون دانشگاهی (شماره ۱ و ۲)	مصوب	۲۱	
		خاتمه یافته	۱۸	
۲	طرح‌های پژوهشی درون دانشگاهی (شماره ۳)	کارشناسی ارشد	دفاع شده	۷۵
			در حال دفاع	۱۵۲
		دکتری Ph.D.	دفاع شده	۲۱
			در حال دفاع	۱۳۴
۳	طرح‌های پژوهشی برون دانشگاهی (مدیریت ارتباط علمی دانشگاه و جامعه)	مصوب	۰	
		خاتمه یافته	۰	
۴	مقالات اعضای هیات علمی	نمایه استنادی ISI WOS	۵	
		نمایه استنادی Scopus	۱۲۶	
		علمی پژوهشی داخلی (ISC)	۱۳	
		دارای نمایه تخصصی	۶	
		علمی خارجی	۱۲	
		علمی داخلی	۱	
		علمی ترویجی	۲	
		دایره‌المعارف	۰	
		۵	مقالات اعضای هیات علمی ارائه شده در	مجموع علمی داخلی
چکیده	۳۳			
مجموع علمی خارجی	متن کامل			۶
	چکیده			۳
۶	همایش‌های برگزار شده*	دانشگاهی	۰	
		ملی	۲	
		منطقه‌ای	۰	
		بین‌المللی	۰	
۷	فرصت‌های مطالعاتی مصوب اعضای هیات علمی	استاد	۰	
		دانشیار	۰	
		استادیار	۰	

\* همایش‌ها شامل سمینار، کنفرانس، سمپوزیوم، کنگره و گردهمایی می‌باشد.



جدول ۳-۸-۱-۳: (ادامه)

ردیف	عنوان فعالیت	نوع فعالیت	تعداد	
۸	کتاب چاپ شده در سلسله انتشارات دانشگاه	تصنیف	۰	
		تالیف	۳	
		ترجمه	۰	
		گردآوری	۰	
		تصحیح و نقد	۰	
۹	کتاب چاپ شده خارج از سلسله انتشارات دانشگاه	تصنیف	۰	
		تالیف	۰	
		ترجمه	۰	
		گردآوری	۰	
		تصحیح و نقد	۱	
۱۰	مجلات علمی منتشر شده	نوع اعتبار علمی	ISI	۰
			علمی پژوهشی	۱
			علمی	۰
		وضعیت انتشار	در شرف اخذ اعتبار	۰
			در حال انتشار	۱
			در شرف انتشار	۰
۱۱	رتبه‌ها و جوایز علمی	دانشگاه	۰	
		استان	۰	
		کشور	۰	
		جهان	۰	
۱۲	سایر فعالیت‌های پژوهشی دانشکده	مراکز پژوهشی مصوب	۴	
		قطب‌های علمی	۳	
		نمایشگاه‌های برگزار شده	۲	
		کارگاه‌های آموزشی برگزار شده	۷	
		سخنرانی‌های علمی برگزار شده	۳	
		دعوت از متخصصان خارجی و ایرانیان مقیم خارج از کشور	۲	
		اختراعات و نوآوری‌های ثبت شده	۰	



شاخص‌های حوزه پژوهشی دانشکده علوم ریاضی

ردیف	فرمول اندازه‌گیری
۱	$\frac{21}{48} = \frac{\text{تعداد طرح‌های پژوهشی مصوب درون دانشگاهی (شماره ۲۱)}}{\text{تعداد اعضای هیات علمی}}$
۲	$\frac{18}{48} = \frac{\text{تعداد طرح‌های پژوهشی خاتمه یافته درون دانشگاهی (شماره ۱۸)}}{\text{تعداد اعضای هیات علمی}}$
۳	$\frac{0}{48} = \frac{\text{تعداد طرح‌های مصوب برون دانشگاهی (مدیریت ارتباط علمی دانشگاه و جامعه)}}{\text{تعداد اعضای هیات علمی}}$
۴	$\frac{5}{165} = \frac{\text{تعداد مقاله‌های ISI}}{\text{تعداد کل مقاله‌ها*}}$
۵	$\frac{165}{48} = \frac{\text{تعداد کل مقاله‌ها}}{\text{تعداد اعضای هیات علمی}}$
۶	$\frac{5}{48} = \frac{\text{تعداد مقاله‌های ISI}}{\text{تعداد اعضای هیات علمی}}$
۷	$\frac{15}{48} = \frac{\text{تعداد مقاله‌های علمی ترویجی و علمی}}{\text{تعداد اعضای هیات علمی}}$
۸	$\frac{0}{48} = \frac{\text{تعداد رتبه‌ها و جوایز علمی}}{\text{تعداد اعضای هیات علمی}}$
۹	$\frac{0}{48} = \frac{\text{تعداد فرصت‌های مطالعاتی مصوب اعضای هیات علمی}}{\text{تعداد اعضای هیات علمی}}$
۱۰	$\frac{3}{48} = \frac{\text{تعداد کتاب‌های تالیفی}}{\text{تعداد اعضای هیات علمی}}$
۱۱	$\frac{1}{1} = \frac{\text{تعداد مجله‌های علمی پژوهشی}}{\text{تعداد کل مجله‌ها}}$
۱۲	$\frac{2}{3} = \frac{\text{دعوت از متخصصان خارجی و ایرانیان مقیم خارج از کشور}}{\text{تعداد گروه‌های آموزشی}}$

\* شامل نمایه استنادی WOS (ISI)، نمایه استنادی Scopus، علمی پژوهشی داخلی (ISC)، دارای نمایه تخصصی، علمی خارجی، علمی داخلی، علمی

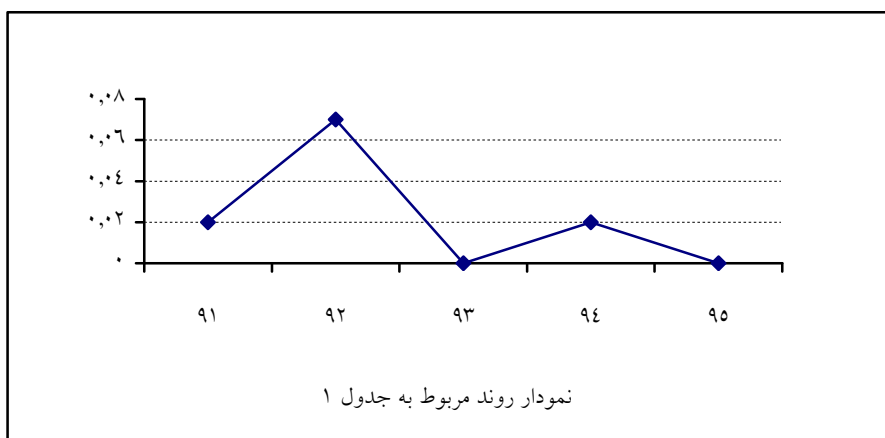
ترویجی و دایره المعارف می‌باشد.



## روند شاخص‌های برگزیده دانشکده علوم ریاضی

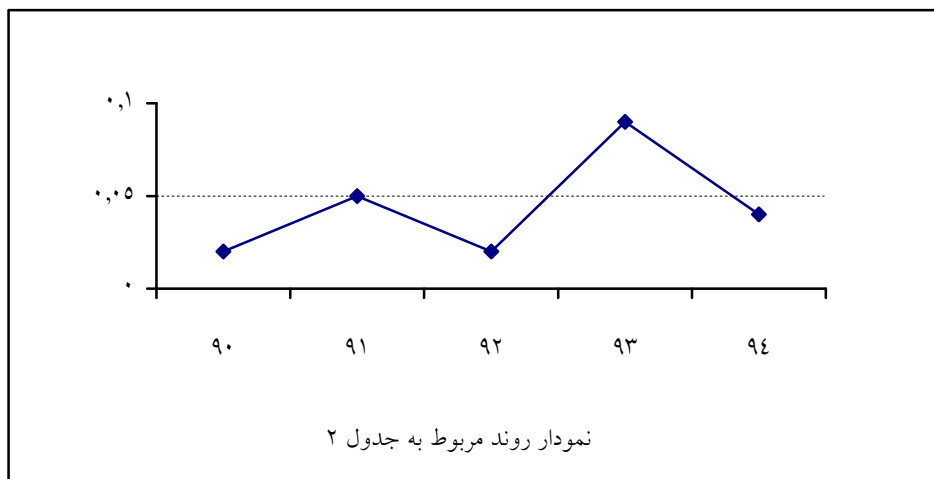
جدول ۱:

شاخص					سال
۹۵	۹۴	۹۳	۹۲	۹۱	
$\frac{0}{48} = 0.0$	$\frac{1}{45} = 0.02$	$\frac{0}{44} = 0.00$	$\frac{3}{42} = 0.07$	$\frac{1}{43} = 0.02$	تعداد طرح‌های مصوب برون دانشگاهی تعداد اعضای هیات علمی



جدول ۲:

شاخص					سال
۹۵	۹۴	۹۳	۹۲	۹۱	
$\frac{3}{48} = 0.06$	$\frac{2}{45} = 0.04$	$\frac{4}{44} = 0.09$	$\frac{1}{42} = 0.02$	$\frac{2}{43} = 0.05$	تعداد کتاب‌های تالیفی تعداد اعضای هیات علمی





جدول ۳:

سال					شاخص
۹۵	۹۴	۹۳	۹۲	۹۱	
$\frac{1}{1} = 1.00$	$\frac{1}{1} = 1.00$	$\frac{1}{1} = 1.00$	$\frac{1}{1} = 1.00$	$\frac{0}{1} = 0.00$	تعداد مجله‌های علمی پژوهشی تعداد کل مجله‌ها

