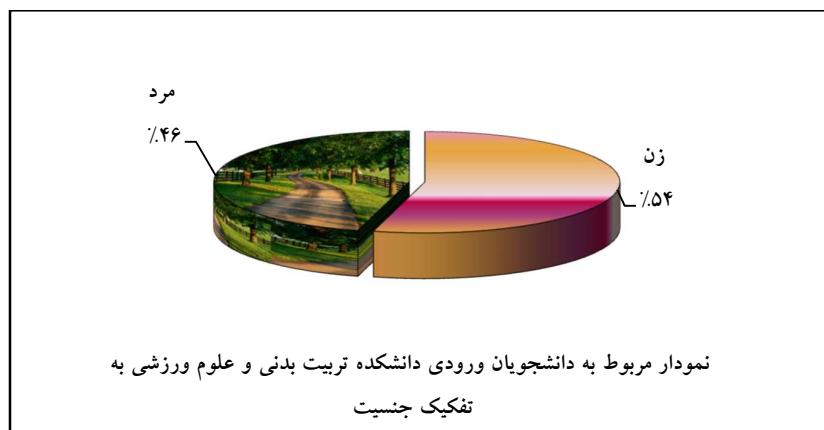


۳-۳-۱ حوزه آموزشی

جدول ۳-۱-۱: تعداد دانشجویان ورودی دانشکده تربیت بدنی و علوم ورزشی به تفکیک گروه آموزشی و جنسیت*

گروه آموزشی	جنسیت	زن	مرد	جمع
تربیت بدنی و علوم ورزشی		۴۱	۳۵	۷۶
رفتار حرکتی		۱۲	۱۳	۲۵
فیزیولوژی ورزشی		۲۴	۱۷	۴۱
جمع		۷۷	۶۵	۱۴۲

*با احتساب دانشجویان کارشناسی ورودی نیمسال اول و دوم

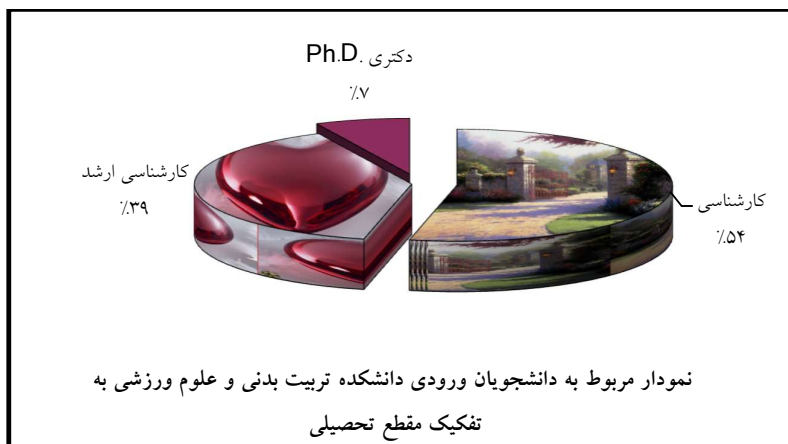




جدول ۳-۱-۲: تعداد دانشجویان ورودی دانشکده تربیت بدنی و علوم ورزشی به تفکیک گروه آموزشی و مقطع تحصیلی

مقطع تحصیلی / گروه آموزشی	کارشناسی	کارشناسی ارشد	دکتری Ph.D.	جمع
تربیت بدنی و علوم ورزشی	۷۶	۰	۰	۷۶
رفتار حرکتی	۰	۲۲	۳	۲۵
فیزیولوژی ورزشی	۰	۳۴	۷	۴۱
جمع	۷۶	۵۶	۱۰	۱۴۲

* دانشجویان کارشناسی ورودی نیمسال اول و دوم





جدول ۳-۳-۱: تعداد دانشجویان جاری دانشکده تربیت بدنی و علوم ورزشی به تفکیک گروه آموزشی و جنسیت

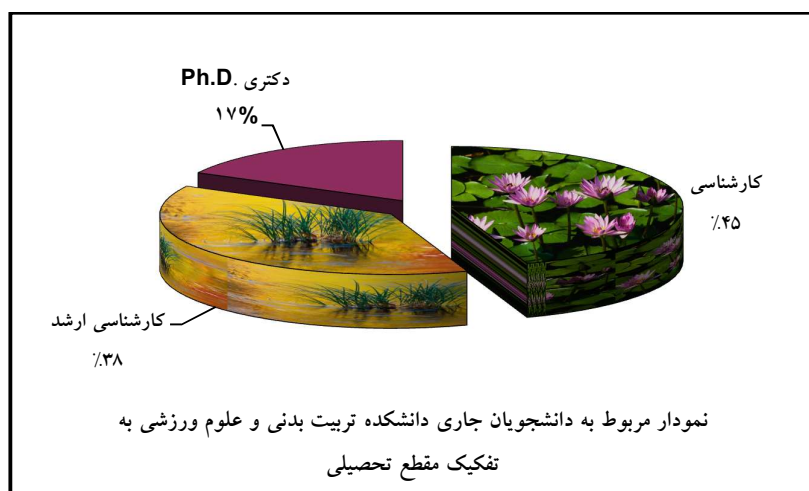
گروه آموزشی	جنسیت	زن	مرد	جمع
تربیت بدنی و علوم ورزشی		۱۲۰	۱۰۰	۲۲۰
رفتار حرکتی		۶۲	۷۴	۱۳۶
فیزیولوژی ورزشی		۷۱	۶۵	۱۳۶
جمع		۲۵۳	۲۳۹	۴۹۲





جدول ۳-۳-۱-۴: تعداد دانشجویان جاری دانشکده تربیت بدنی و علوم ورزشی به تفکیک گروه آموزشی و مقطع تحصیلی

مقطع تحصیلی / گروه آموزشی	کارشناسی	کارشناسی ارشد	دکتری Ph.D.	جمع
تربیت بدنی و علوم ورزشی	۲۲۰	۰	۰	۲۲۰
رفتار حرکتی	۰	۷۹	۵۷	۱۳۶
فیزیولوژی ورزشی	۰	۱۰۸	۲۸	۱۳۶
جمع	۲۲۰	۱۸۷	۸۵	۴۹۲





جدول ۳-۳-۱: تعداد دانش‌آموختگان سال تحصیلی ۹۴-۹۵ دانشکده تربیت بدنی و علوم ورزشی به تفکیک گروه آموزشی و

جنسیت

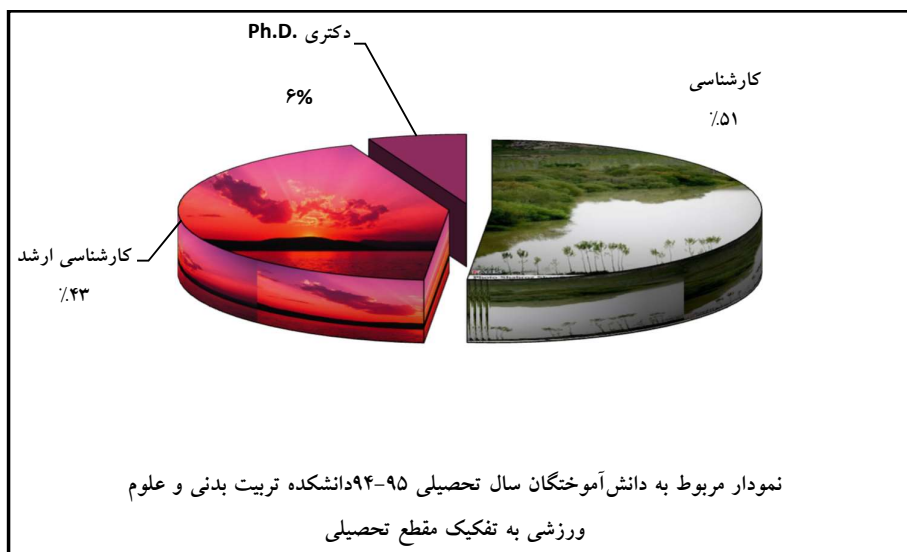
گروه آموزشی	جنسیت	زن	مرد	جمع
تربیت بدنی و علوم ورزشی		۱۵	۲۱	۳۶
رفتار حرکتی		۱۲	۱۰	۲۲
فیزیولوژی ورزشی		۷	۳	۱۰
جمع		۳۴	۳۴	۶۸





جدول ۳-۱-۶: تعداد دانش‌آموختگان سال تحصیلی ۹۴-۹۵ دانشکده تربیت بدنی و علوم ورزشی به تفکیک گروه آموزشی و مقطع تحصیلی

گروه آموزشی	مقطع تحصیلی	کارشناسی	کارشناسی ارشد	دکتری Ph.D.	جمع
تربیت بدنی و علوم ورزشی		۳۵	۱	۰	۳۶
رفتار حرکتی		۰	۱۸	۴	۲۲
فیزیولوژی ورزشی		۰	۱۰	۰	۱۰
جمع		۳۵	۲۹	۴	۶۸





جدول ۳-۳-۱-۷: متوسط زمان فارغ التحصیلی دانشجویان دانشکده تربیت بدنی و علوم ورزشی در سال تحصیلی ۹۵-۹۴ به تفکیک گروه آموزشی، دوره و مقطع تحصیلی (برحسب سال)

شبهانه			روزانه			دوره مقطع تحصیلی گروه آموزشی
دکتری Ph.D.	کارشناسی ارشد	کارشناسی	دکتری Ph.D.	کارشناسی ارشد	کارشناسی	
-	۴,۰۰	۴,۷۵	-	-	۴,۴۱	تربیت بدنی و علوم ورزشی
۴,۰۰	۲,۵۰	-	۵,۰۰	۳,۰۰	-	رفتار حرکتی
-	۳,۰۰	-	-	۲,۸۹	-	فیزیولوژی ورزشی
۴,۰۰	۲,۶۷	۴,۷۵	۵,۰۰	۲,۹۴	۴,۴۱	میانگین کل

جدول ۳-۳-۱-۸: میانگین معدل دانش آموختگان دانشکده تربیت بدنی و علوم ورزشی در سال تحصیلی ۹۵-۹۴ به تفکیک گروه

آموزشی و مقطع تحصیلی

دکتری Ph.D.	کارشناسی ارشد	کارشناسی	مقطع تحصیلی گروه آموزشی
-	۱۵,۴۳	۱۶,۲۱	تربیت بدنی و علوم ورزشی
۱۸,۱۱	۱۷,۸۶	-	رفتار حرکتی
-	۱۷,۹۷	-	فیزیولوژی ورزشی
۱۸,۱۱	۱۷,۸۱	۱۶,۲۱	میانگین کل

جدول ۳-۳-۱: تعداد شرکت کنندگان در کلاس‌های ارائه شده توسط دانشکده تربیت بدنی و علوم ورزشی در نیمسال اول سال تحصیلی ۹۴-۹۵ به تفکیک گروه آموزشی و مقطع تحصیلی

مقطع تحصیلی / گروه آموزشی	کارشناسی	کارشناسی ارشد	دکتری Ph.D.	جمع
				تربیت بدنی عمومی
رفتار حرکتی	-	۱۸۳	۳۰	۲۱۳
فیزیولوژی ورزشی	-	۳۲۳	۳۶	۳۵۹
جمع	۱۰۸۶	۵۲۵	۶۶	۱۶۷۷

جدول ۳-۳-۱: تعداد دانشجویان مشروطی در مقطع کارشناسی دانشکده تربیت بدنی و علوم ورزشی به تفکیک گروه آموزشی، دوره و جنسیت

گروه آموزشی	دوره			روزانه			شبانه		
	جنسیت	زن	مرد	جمع	مرد	زن	جمع	مرد	زن
تربیت بدنی و علوم ورزشی		۰	۱	۱	۱	۰	۱	۱	۰
جمع		۰	۱	۱	۱	۰	۱	۱	۰





شاخص‌های حوزه آموزشی دانشکده تربیت بدنی و علوم ورزشی

ردیف	فرمول اندازه‌گیری
۱	$\frac{\text{تعداد دانشجویان ورودی زن}}{\text{تعداد دانشجویان ورودی}} = \frac{۷۷}{۱۴۲} = ۰,۵۴$
۲	$\frac{\text{تعداد دانشجویان ورودی مرد}}{\text{تعداد دانشجویان ورودی}} = \frac{۶۵}{۱۴۲} = ۰,۴۶$
۳	$\frac{\text{تعداد دانشجویان ورودی تحصیلات تکمیلی}}{\text{تعداد دانشجویان ورودی}} = \frac{۶۶}{۱۴۲} = ۰,۴۶$
۴	$\frac{\text{تعداد دانشجویان جاری تحصیلات تکمیلی}}{\text{تعداد دانشجویان جاری}} = \frac{۲۷۲}{۴۹۲} = ۰,۵۵$
۵	$\frac{\text{تعداد دانشجویان جاری}}{\text{تعداد اعضای هیات علمی}} = \frac{۴۹۲}{۲۲} = ۲۲,۳۶$
۶	$\frac{\text{تعداد فارغ‌التحصیلان در مقطع کارشناسی}}{\text{تعداد دانشجویان ورودی در مقطع کارشناسی}} = \frac{۳۵}{۷۶} = ۰,۴۶$
۷	$\frac{\text{تعداد فارغ‌التحصیلان در مقطع کارشناسی ارشد}}{\text{تعداد دانشجویان ورودی در مقطع کارشناسی ارشد}} = \frac{۲۹}{۵۶} = ۰,۵۲$
۸	$\frac{\text{تعداد فارغ‌التحصیلان در مقطع دکتری Ph.D.}}{\text{تعداد دانشجویان ورودی در مقطع دکتری Ph.D.}} = \frac{۴}{۱۰} = ۰,۴$

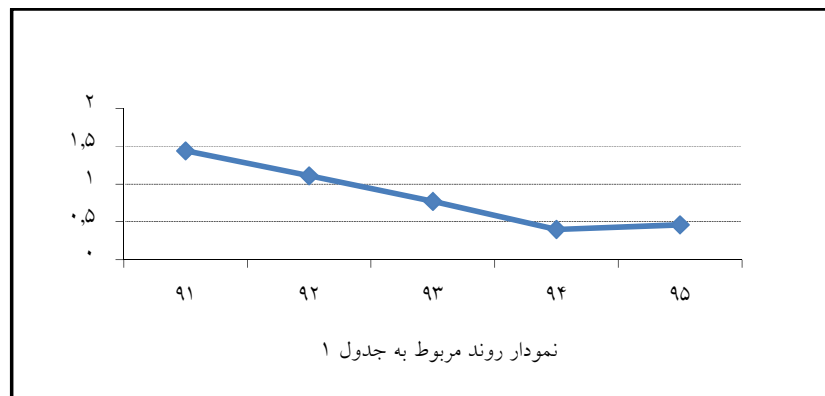


روند شاخص‌های برگزیده دانشکده تربیت بدنی و علوم ورزشی

جدول ۱:

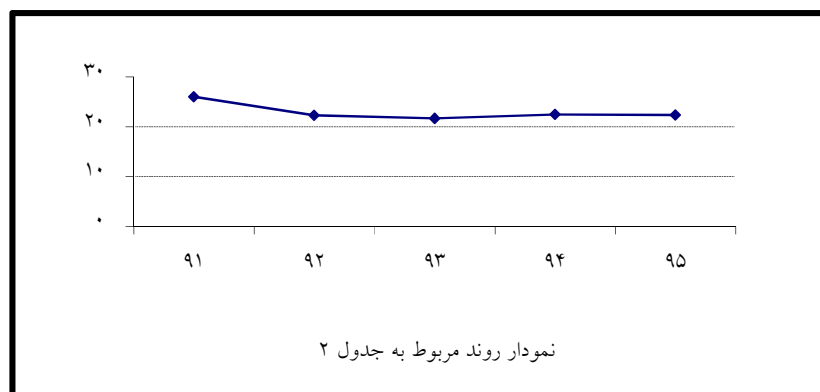
شاخص					سال
۹۵	۹۴	۹۳	۹۲	۹۱	
$\frac{35}{76} = 0.46$	$\frac{35}{87} = 0.40$	$\frac{59}{76} = 0.77$	$\frac{71}{64} = 1.11$	$\frac{72}{50} = 1.44$	تعداد فارغ‌التحصیلان در مقطع کارشناسی
					تعداد دانشجویان ورودی در مقطع کارشناسی*

* دانشجویان ورودی هر دو نیمسال.



جدول ۲:

شاخص					سال
۹۵	۹۴	۹۳	۹۲	۹۱	
$\frac{492}{22} = 22.36$	$\frac{472}{21} = 22.48$	$\frac{434}{20} = 21.70$	$\frac{401}{18} = 22.28$	$\frac{417}{16} = 26.06$	تعداد دانشجویان جاری
					تعداد اعضای هیات علمی





جدول ۳:

سال					شاخص
۹۵	۹۴	۹۳	۹۲	۹۱	
$\frac{272}{492} = 0.55$	$\frac{276}{472} = 0.58$	$\frac{264}{434} = 0.60$	$\frac{227}{401} = 0.57$	$\frac{209}{417} = 0.50$	تعداد دانشجویان جاری تحصیلات تکمیلی تعداد دانشجویان جاری

