

۵-۳-۳ حوزه پژوهشی

جدول ۵-۳-۱: گزارش فعالیت‌های پژوهشی دانشکده دامپزشکی به تفکیک عنوان و نوع فعالیت

ردیف	عنوان فعالیت	نوع فعالیت	تعداد	
۱	طرح‌های پژوهشی درون دانشگاهی (شماره ۱ و ۲)	مصوب	۱۵	
		خاتمه یافته	۸	
۲	طرح‌های پژوهشی درون دانشگاهی (شماره ۳)	کارشناسی ارشد	دفاع شده	۲۵
			در حال دفاع	۴۱
		دکتری عمومی	دفاع شده	۵۹
			در حال دفاع	۱۱۳
		دکتری Ph.D.	دفاع شده	۵
			در حال دفاع	۱۱۷
۳	طرح‌های پژوهشی برون دانشگاهی (مدیریت توسعه و انتقال فناوری)	مصوب	۵	
		خاتمه یافته	۴	
۴	مقالات اعضای هیات علمی	JCR	۴۰	
		Scopus	۱۷	
		علمی پژوهشی مصوب وزارتین ^۱ و حوزه علمیه	۲۸	
		علمی ترویجی	۱	
		دایره المعارف	۰	
		سایر ^۲	۷	
		مجامع علمی داخلی	۲۱	
۵	مقالات اعضای هیات علمی ارائه شده در	مجامع علمی داخلی	چکیده	۵۹
			متن کامل	۰
		مجامع علمی خارجی	چکیده	۲
			متن کامل	۰
۶	همایش‌های برگزار شده ^۳	ملی	۰	
		بین‌المللی	۰	
۷	اعزام اعضای هیات علمی به فرصت مطالعاتی	استاد	۰	
		دانشیار	۰	
		استادیار	۰	
			۰	

۱ وزارت عتف و وزارت بهداشت، درمان و آموزش پزشکی

۲ شامل مقالاتی است که در نشریات با نمایه‌های تخصصی، فاقد نمایه و یا صرفاً ISC چاپ می‌شوند.

۳ همایش‌ها شامل سمینار، کنفرانس، سمپوزیوم، کنگره و گردهمایی می‌باشد.



جدول ۵-۳-۱: (ادامه)

ردیف	عنوان فعالیت	نوع فعالیت	تعداد	
۸	کتاب چاپ شده در سلسله انتشارات دانشگاه	تصنیف	۰	
		تالیف	۲	
		ترجمه	۰	
		گردآوری	۰	
		تصحیح و نقد	۰	
۹	کتاب چاپ شده خارج از سلسله انتشارات دانشگاه	تصنیف	۰	
		تالیف	۰	
		ترجمه	۰	
		گردآوری	۰	
		تصحیح و نقد	۰	
۱۰	مجلات علمی منتشر شده	نوع اعتبار علمی	ISI	۱
			ISC	۰
			علمی پژوهشی	۰
			در شرف اخذ اعتبار	۰
		وضعیت انتشار	در حال انتشار	۱
			در شرف انتشار	۰
۱۱	رتبه‌ها و جوایز علمی	دانشگاه	۰	
		استان	۰	
		کشور	۰	
		جهان	۰	
۱۲	سایر فعالیت‌های پژوهشی دانشکده	مراکز پژوهشی مصوب	۰	
		قطب‌های علمی	۱	
		نمایشگاه‌های برگزار شده		
		سخنرانی‌های علمی برگزار شده	۲	
		دعوت از متخصصان خارجی و ایرانیان مقیم خارج از کشور	۰	
		اختراعات و نوآوری‌های ثبت شده	۰	



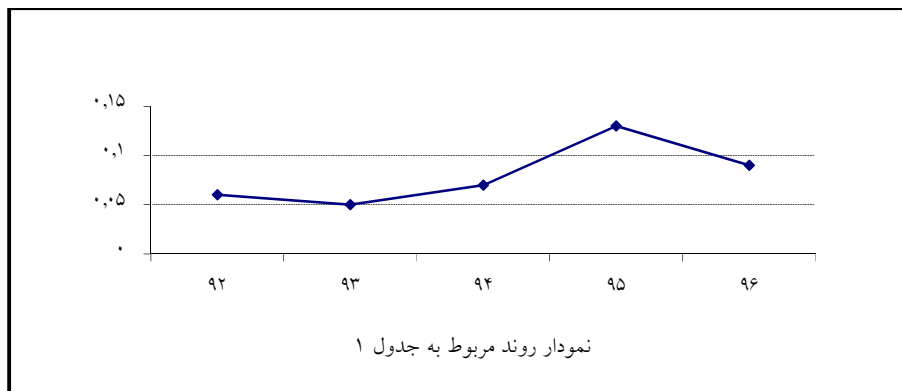
شاخص‌های حوزه پژوهشی دانشکده دامپزشکی

ردیف	فرمول اندازه‌گیری
۱	$\frac{15}{54} = \frac{0.28}{1}$ تعداد طرح‌های پژوهشی مصوب درون دانشگاهی (شماره ۱) / تعداد اعضای هیات علمی
۲	$\frac{8}{54} = \frac{0.15}{1}$ تعداد طرح‌های پژوهشی خاتمه یافته درون دانشگاهی (شماره ۱) / تعداد اعضای هیات علمی
۳	$\frac{5}{54} = \frac{0.09}{1}$ تعداد طرح‌های مصوب برون دانشگاهی (مدیریت توسعه و انتقال فناوری) / تعداد اعضای هیات علمی
۴	$\frac{40}{93} = \frac{0.43}{1}$ تعداد مقاله‌های JCR / تعداد کل مقاله‌ها
۵	$\frac{93}{54} = \frac{1.72}{1}$ تعداد کل مقاله‌ها / تعداد اعضای هیات علمی
۶	$\frac{40}{54} = \frac{0.74}{1}$ تعداد مقاله‌های JCR / تعداد اعضای هیات علمی
۷	$\frac{1}{54} = \frac{0.02}{1}$ تعداد مقاله‌های علمی ترویجی و دایره المعارف / تعداد اعضای هیات علمی
۸	$\frac{0}{54} = \frac{0.00}{1}$ تعداد رتبه‌ها و جوایز علمی / تعداد اعضای هیات علمی
۹	$\frac{0}{54} = \frac{0.00}{1}$ تعداد اعزام اعضای هیات علمی به فرصت مطالعاتی / تعداد اعضای هیات علمی
۱۰	$\frac{2}{54} = \frac{0.04}{1}$ تعداد کتاب‌های تالیفی / تعداد اعضای هیات علمی
۱۱	$\frac{0}{1} = \frac{0.00}{1}$ تعداد مجله‌های ISC و علمی پژوهشی / تعداد کل مجله‌ها
۱۲	$\frac{0}{4} = \frac{0.00}{1}$ دعوت از متخصصان خارجی و ایرانیان مقیم خارج از کشور / تعداد گروه‌های آموزشی

روند شاخص های برگزیده دانشکده دامپزشکی

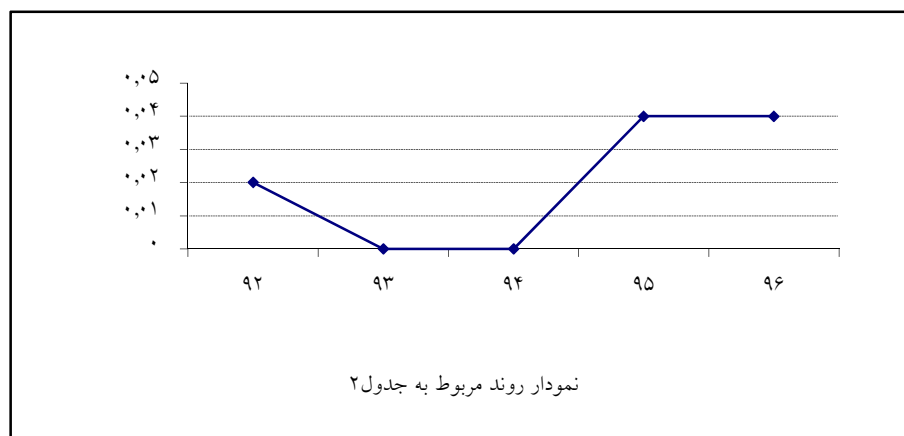
جدول ۱:

سال					شاخص
۹۶	۹۵	۹۴	۹۳	۹۲	
$\frac{5}{54} = 0.09$	$\frac{7}{54} = 0.13$	$\frac{4}{56} = 0.07$	$\frac{3}{56} = 0.05$	$\frac{3}{52} = 0.06$	تعداد طرح های مصوب برون دانشگاهی
					تعداد اعضای هیات علمی



جدول ۲:

سال					شاخص
۹۶	۹۵	۹۴	۹۳	۹۲	
$\frac{2}{54} = 0.04$	$\frac{2}{54} = 0.04$	$\frac{0}{56} = 0.00$	$\frac{0}{56} = 0.00$	$\frac{1}{52} = 0.02$	تعداد کتاب های تالیفی
					تعداد اعضای هیات علمی





جدول ۳:

سال					شاخص
۹۶	۹۵	۹۴	۹۳	۹۲	
$\frac{\cdot}{\cdot} = ۰.۰۰۰$	$\frac{\cdot}{\cdot} = ۰.۰۰۰$	$\frac{\cdot}{\cdot} = ۰.۰۰۰$	$\frac{\cdot}{\cdot} = ۰.۰۰۰$	$\frac{\cdot}{\cdot} = ۰.۰۰۰$	تعداد مجله‌های علمی پژوهشی
					تعداد کل مجله‌ها

