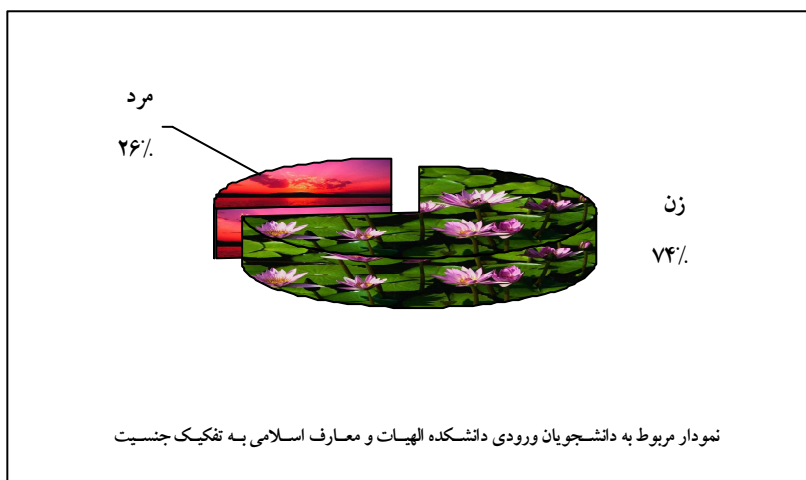


۵-۲-۱ حوزه آموزشی

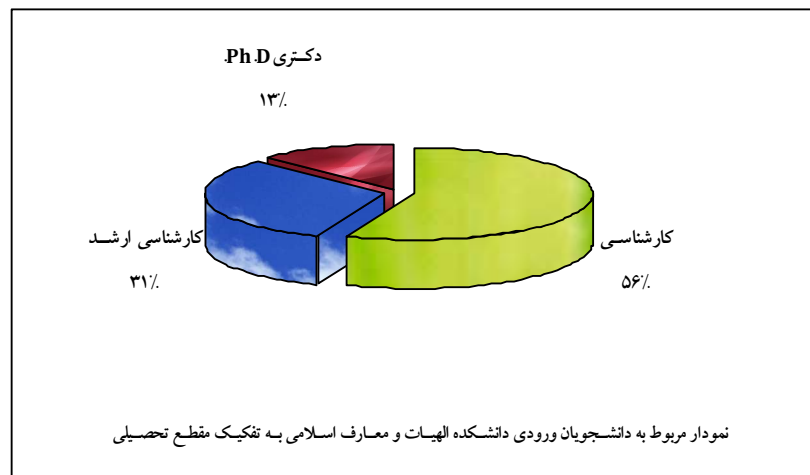
جدول ۵-۲-۱: تعداد دانشجویان ورودی دانشکده الهیات و معارف اسلامی به تفکیک گروه آموزشی و جنسیت

گروه آموزشی	جنسیت		جمع
	زن	مرد	
ادیان و عرفان تطبیقی	۴۷	۷	۵۴
تاریخ و تمدن ملل اسلامی	۴۸	۱۳	۶۱
علوم قرآن و حدیث	۶۰	۲۲	۸۲
فقه و مبانی حقوق اسلامی	۶۲	۳۲	۹۴
فلسفه و حکمت اسلامی	۶۵	۱۹	۸۴
معارف اسلامی	۴	۱۰	۱۴
جمع	۲۸۶	۱۰۳	۳۸۹



جدول ۵-۲-۱: تعداد دانشجویان ورودی دانشکده الهیات و معارف اسلامی به تفکیک گروه آموزشی و مقطع تحصیلی

مقطع تحصیلی گروه آموزشی	کارشناسی	کارشناسی ارشد	دکتری Ph.D.	جمع
ادیان و عرفان تطبیقی	۳۸	۱۰	۶	۵۴
تاریخ و تمدن ملل اسلامی	۴۳	۱۲	۶	۶۱
علوم قرآن و حدیث	۴۰	۳۳	۹	۸۲
فقه و مبانی حقوق اسلامی	۵۳	۳۲	۹	۹۴
فلسفه و حکمت اسلامی	۴۴	۳۲	۸	۸۴
معارف اسلامی	-	۳	۱۱	۱۴
جمع	۲۱۸	۱۲۲	۴۹	۳۸۹





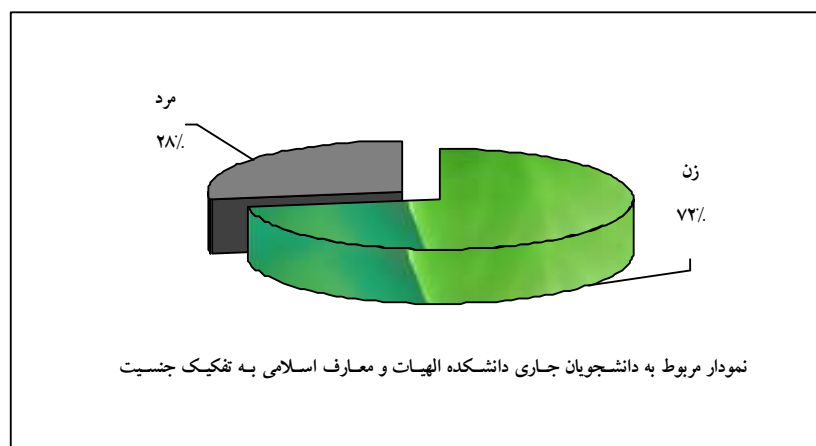
جدول ۵-۲-۳: تعداد دانشجویان ورودی غیر ایرانی دانشکده الهیات و معارف اسلامی به تفکیک گروه آموزشی و مقطع تحصیلی

مقطع تحصیلی / گروه آموزشی	کارشناسی	کارشناسی ارشد	دکتری Ph.D.	جمع
ادبیان و عرفان تطبیقی	۰	۰	۰	۰
تاریخ و تمدن ملل اسلامی	۰	۰	۰	۰
علوم قرآن و حدیث	۱	۱۱	۰	۱۲
فقه و مبانی حقوق اسلامی	۰	۲	۰	۲
فلسفه و حکمت اسلامی	۰	۱	۰	۱
معارف اسلامی	۰	۰	۰	۰
جمع	۱	۱۴	۰	۱۵



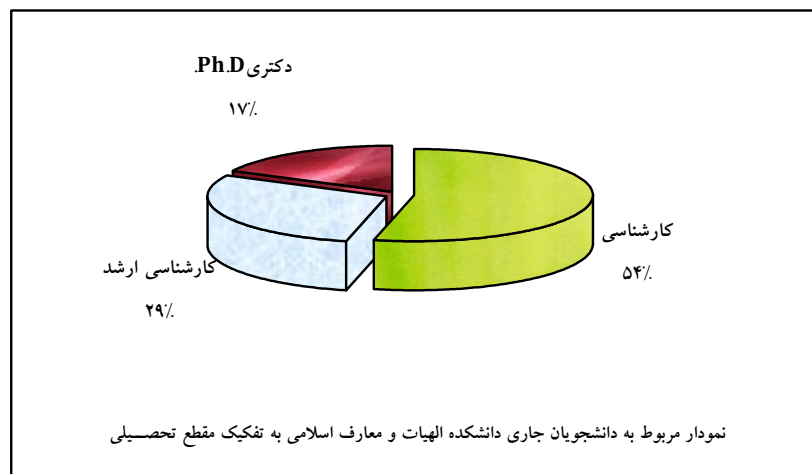
جدول ۵-۲-۱: تعداد دانشجویان جاری دانشکده الهیات و معارف اسلامی به تفکیک گروه آموزشی و جنسیت

گروه آموزشی	جنسیت		جمع
	زن	مرد	
ادیان و عرفان تطبیقی	۱۸۹	۲۶	۲۱۵
تاریخ و تمدن ملل اسلامی	۱۶۶	۴۰	۲۰۶
علوم قرآن و حدیث	۲۷۴	۸۳	۳۵۷
فقه و مبانی حقوق اسلامی	۲۲۷	۱۵۵	۳۸۲
فلسفه و حکمت اسلامی	۲۶۸	۷۰	۳۳۸
معارف اسلامی	۲۰	۶۵	۸۵
جمع	۱۱۴۴	۴۳۹	۱۵۸۳



جدول ۵-۲-۵: تعداد دانشجویان جاری دانشکده الهیات و معارف اسلامی به تفکیک گروه آموزشی و مقطع تحصیلی

گروه آموزشی	مقطع تحصیلی	کارشناسی	کارشناسی ارشد	دکتری Ph.D.	جمع
ادیان و عرفان تطبیقی		۱۶۱	۴۰	۱۴	۲۱۵
تاریخ و تمدن ملل اسلامی		۱۵۲	۴۵	۹	۲۰۶
علوم قرآن و حدیث		۱۸۳	۱۱۶	۵۸	۳۵۷
فقه و مبانی حقوق اسلامی		۱۸۹	۱۱۸	۷۵	۳۸۲
فلسفه و حکمت اسلامی		۱۶۴	۱۲۲	۵۲	۳۳۸
معارف اسلامی		-	۱۸	۶۷	۸۵
جمع		۸۴۹	۴۵۹	۲۷۵	۱۵۸۳





جدول ۵-۲-۱-۶: تعداد دانشجویان جاری غیر ایرانی دانشکده الهیات و معارف اسلامی به تفکیک گروه آموزشی و مقطع

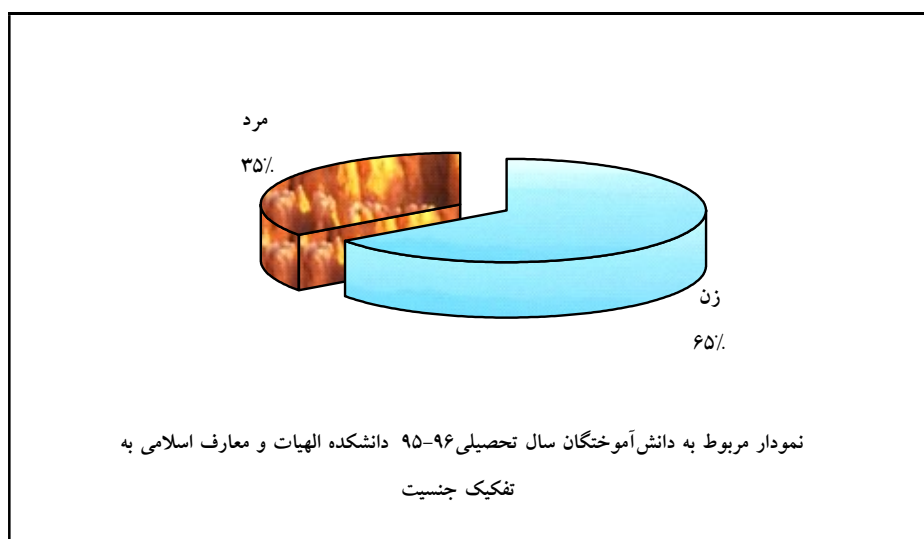
تحصیلی

مقطع تحصیلی / گروه آموزشی	کارشناسی	کارشناسی ارشد	دکتری Ph.D.	جمع
ادیان و عرفان تطبیقی	۰	۰	۰	۰
تاریخ و تمدن ملل اسلامی	۲	۰	۰	۲
علوم قرآن و حدیث	۷	۱۶	۱	۲۴
فقه و مبانی حقوق اسلامی	۲	۳	۳	۸
فلسفه و حکمت اسلامی	۲	۱	۰	۳
معارف اسلامی	-	۰	۰	۰
جمع	۱۳	۲۰	۴	۳۷

جدول ۵-۲-۱: تعداد دانش‌آموختگان سال تحصیلی ۹۶-۹۵ دانشکده الهیات و معارف اسلامی به تفکیک گروه آموزشی و جنسیت

جنسیت

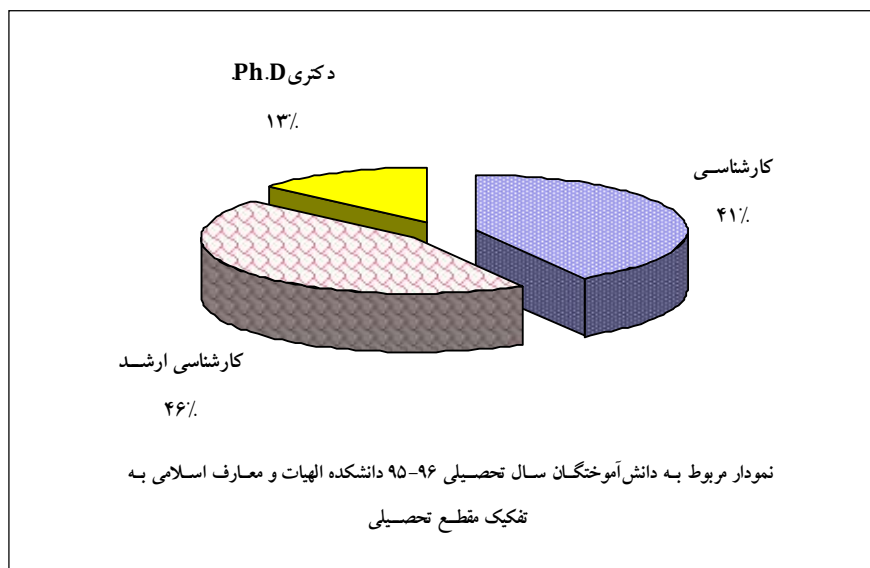
گروه آموزشی	جنسیت		جمع
	زن	مرد	
ادیان و عرفان تطبیقی	۱۱	۳	۱۴
تاریخ و تمدن ملل اسلامی	۱۳	۱	۱۴
علوم قرآن و حدیث	۲۶	۱۳	۳۹
فقه و مبانی حقوق اسلامی	۳۳	۱۸	۵۱
فلسفه و حکمت اسلامی	۱۸	۱۴	۳۲
معارف اسلامی	۱	۶	۷
جمع	۱۰۲	۵۵	۱۵۷



جدول ۵-۲-۱: تعداد دانش‌آموختگان سال تحصیلی ۹۶-۹۵ دانشکده الهیات و معارف اسلامی به تفکیک گروه آموزشی و

مقطع تحصیلی

گروه آموزشی	مقطع تحصیلی	کارشناسی	کارشناسی ارشد	دکتری Ph.D.	جمع
ادیان و عرفان تطبیقی		۶	۸	۰	۱۴
تاریخ و تمدن ملل اسلامی		۱۰	۴	۰	۱۴
علوم قرآن و حدیث		۱۳	۱۸	۸	۳۹
فقه و مبانی حقوق اسلامی		۲۶	۲۲	۳	۵۱
فلسفه و حکمت اسلامی		۱۰	۱۷	۵	۳۲
معارف اسلامی		-	۲	۵	۷
جمع		۶۵	۷۱	۲۱	۱۵۷





جدول ۵-۲-۱-۹: تعداد دانش‌آموختگان غیر ایرانی سال تحصیلی ۹۶-۹۵ دانشکده الهیات و معارف اسلامی به تفکیک گروه آموزشی و مقطع تحصیلی

مقطع تحصیلی	گروه آموزشی	کارشناسی	کارشناسی ارشد	دکتری Ph.D.	جمع
		۰	۱	۰	۱
علوم قرآن و حدیث		۰	۱	۰	۱
فقه و مبانی حقوق اسلامی		۱	۰	۱	۲
جمع		۱	۱	۱	۳

جدول ۵-۲-۱-۱۰: متوسط زمان فارغ‌التحصیلی دانشجویان دانشکده الهیات و معارف اسلامی در سال تحصیلی ۹۶-۹۵ به تفکیک گروه آموزشی، دوره و مقطع تحصیلی (برحسب سال)

شبهانه			روزانه			دوره مقطع تحصیلی	گروه آموزشی
دکتری Ph.D.	کارشناسی ارشد	کارشناسی	دکتری Ph.D.	کارشناسی ارشد	کارشناسی		
-	۴،۰۰	۴،۰۰	-	۳،۴۳	۳،۶۷	ادیان و عرفان تطبیقی	
-	-	۴،۰۰	-	۴،۰۰	۳،۷۵	تاریخ و تمدن ملل اسلامی	
۵،۰۰	۳،۸۳	۴،۰۰	۶،۷۱	۲،۷۵	۴،۱۱	علوم قرآن و حدیث	
-	۲،۷۸	۳،۳۳	۴،۶۷	۳،۰۰	۳،۵۳	فقه و مبانی حقوق اسلامی	
۵،۰۰	۲،۶۳	۳،۰۰	۵،۰۰	۲،۷۸	۳،۲۵	فلسفه و حکمت اسلامی	
۶،۰۰	-	-	۵،۲۵	۳،۵۰	-	معارف اسلامی	
۵،۲۵	۳،۰۴	۳،۶۰	۵،۷۱	۳،۰۶	۳،۶۴	میانگین کل	



جدول ۵-۲-۱۱: میانگین معدل دانش‌آموختگان سال تحصیلی ۹۵-۹۶ دانشکده الهیات و معارف اسلامی به تفکیک

گروه آموزشی و مقطع تحصیلی

مقطع تحصیلی / گروه آموزشی	کارشناسی	کارشناسی ارشد	دکتری Ph.D.
ادیان و عرفان تطبیقی	۱۶،۳۵	۱۷،۸۹	-
تاریخ و تمدن ملل اسلامی	۱۵،۱۴	۱۵،۲۱	-
علوم قرآن و حدیث	۱۵،۵۶	۱۷،۱۲	۱۷،۶۱
فقه و مبانی حقوق اسلامی	۱۶،۸۶	۱۷،۸۸	۱۸،۵۴
فلسفه و حکمت اسلامی	۱۶،۸۲	۱۷،۰۱	۱۷،۸۰
معارف اسلامی	-	۱۶،۲۹	۱۶،۷۸
میانگین کل	۱۶،۲۸	۱۷،۲۴	۱۷،۵۹



جدول ۵-۲-۱: تعداد شرکت کنندگان در کلاس‌های ارائه شده توسط گروه‌های آموزشی دانشکده الهیات و معارف اسلامی در نیمسال اول سال تحصیلی ۹۶-۹۷ به تفکیک گروه آموزشی و مقطع تحصیلی

مقطع تحصیلی / گروه آموزشی	کارشناسی	کارشناسی ارشد	دکتری Ph.D.	جمع
ادیان و عرفان تطبیقی	۱۱۱۲	۱۱۲	۳۰	۱۲۵۴
تاریخ و تمدن ملل اسلامی	۱۰۱۳	۱۱۳	۹	۱۱۳۵
علوم قرآن و حدیث	۱۱۴۲	۲۲۰	۶۱	۱۴۲۳
فقه و مبانی حقوق اسلامی	۱۳۴۵	۲۵۷	۶۵	۱۶۶۷
فلسفه و حکمت اسلامی	۹۳۱	۳۰۵	۷۶	۱۳۱۲
معارف اسلامی	۷۱۴۷	۳۵	۱۰۰	۷۲۸۲
جمع	۱۲۶۹۰	۱۰۴۲	۳۴۱	۱۴۰۷۳



جدول ۵-۲-۱۳: تعداد دانشجویان مشروطی در مقطع کارشناسی دانشکده الهیات و معارف اسلامی در نیمسال اول سال تحصیلی ۹۶-۹۷ به تفکیک گروه آموزشی، دوره و جنسیت

جمع	شبانه			روزانه			دوره جنسیت گروه آموزشی
	جمع	مرد	زن	جمع	مرد	زن	
۱۳	۱	۰	۱	۱۲	۳	۹	ادیان و عرفان تطبیقی
۱۷	۳	۰	۳	۱۴	۲	۱۲	تاریخ و تمدن ملل اسلامی
۱۳	۴	۰	۴	۹	۱	۸	علوم قرآن و حدیث
۱	۰	۰	۰	۱	۰	۱	فقه و مبانی حقوق اسلامی
۱۹	۴	۱	۳	۱۵	۱	۱۴	فلسفه و حکمت اسلامی
۶۳	۱۲	۱	۱۱	۵۱	۷	۴۴	جمع



شاخص‌های حوزه آموزشی دانشکده الهیات و معارف اسلامی

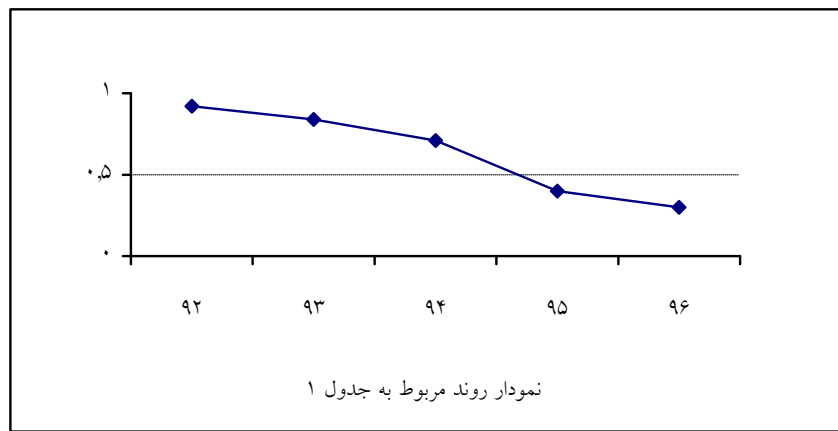
ردیف	فرمول اندازه‌گیری
۱	$0.74 = \frac{286}{389} = \frac{\text{تعداد دانشجویان ورودی زن}}{\text{تعداد دانشجویان ورودی}}$
۲	$0.26 = \frac{103}{389} = \frac{\text{تعداد دانشجویان ورودی مرد}}{\text{تعداد دانشجویان ورودی}}$
۳	$0.44 = \frac{171}{389} = \frac{\text{تعداد دانشجویان ورودی تحصیلات تکمیلی}}{\text{تعداد دانشجویان ورودی}}$
۴	$0.46 = \frac{734}{1583} = \frac{\text{تعداد دانشجویان جاری تحصیلات تکمیلی}}{\text{تعداد دانشجویان جاری}}$
۵	$27.29 = \frac{1583}{58} = \frac{\text{تعداد دانشجویان جاری}}{\text{تعداد اعضای هیات علمی}}$
۶	$0.30 = \frac{65}{218} = \frac{\text{تعداد فارغ‌التحصیلان در مقطع کارشناسی}}{\text{تعداد دانشجویان ورودی در مقطع کارشناسی}}$
۷	$0.58 = \frac{71}{122} = \frac{\text{تعداد فارغ‌التحصیلان در مقطع کارشناسی ارشد}}{\text{تعداد دانشجویان ورودی در مقطع کارشناسی ارشد}}$
۸	$0.43 = \frac{21}{49} = \frac{\text{تعداد فارغ‌التحصیلان در مقطع دکتری Ph.D.}}{\text{تعداد دانشجویان ورودی در مقطع دکتری Ph.D.}}$



روند شاخص‌های برگزیده دانشکده الهیات و معارف اسلامی

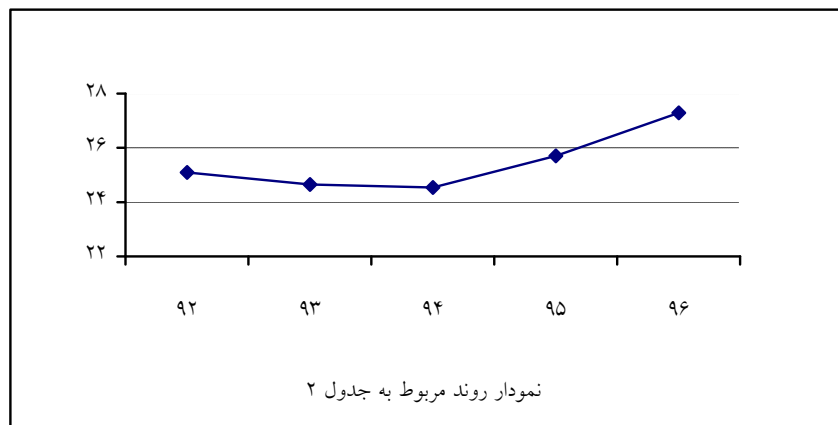
جدول ۱:

سال					شاخص
۹۶	۹۵	۹۴	۹۳	۹۲	
$\frac{۶۵}{۲۱۸} = ۰.۳۰$	$\frac{۸۲}{۲۰۷} = ۰.۴$	$\frac{۱۳۷}{۱۹۲} = ۰.۷۱$	$\frac{۱۸۲}{۲۱۵} = ۰.۸۴$	$\frac{۲۰۷}{۲۲۴} = ۰.۹۲$	تعداد فارغ‌التحصیلان در مقطع کارشناسی
					تعداد دانشجویان ورودی در مقطع کارشناسی



جدول ۲:

سال					شاخص
۹۶	۹۵	۹۴	۹۳	۹۲	
$\frac{۱۵۸۳}{۵۸} = ۲۷.۲۹$	$\frac{۱۵۱۶}{۵۹} = ۲۵.۷$	$\frac{۱۴۴۸}{۵۹} = ۲۴.۵۴$	$\frac{۱۴۳۰}{۵۸} = ۲۴.۶۵$	$\frac{۱۴۳۰}{۵۷} = ۲۵.۰۹$	تعداد دانشجویان جاری
					تعداد اعضای هیات علمی





جدول ۳:

سال					شاخص
۹۶	۹۵	۹۴	۹۳	۹۲	
$\frac{۷۳۴}{۱۵۸۳} = ۰.۴۶$	$\frac{۶۷۸}{۱۵۱۶} = ۰.۴۵$	$\frac{۶۵۸}{۱۴۴۸} = ۰.۴۵$	$\frac{۶۱۵}{۱۴۳۰} = ۰.۴۳$	$\frac{۶۰۶}{۱۴۳۰} = ۰.۴۲$	تعداد دانشجویان جاری تحصیلات تکمیلی تعداد دانشجویان جاری

