

۳-۲-۵ حوزه پژوهشی

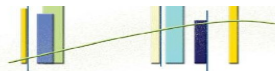
جدول ۳-۲-۵: گزارش فعالیت‌های پژوهشی دانشکده الهیات و معارف اسلامی به تفکیک عنوان و نوع فعالیت

ردیف	عنوان فعالیت	نوع فعالیت	تعداد	
۱	طرح‌های پژوهشی درون دانشگاهی (شماره ۲۰۱)	مصوب	۱۱	
		خاتمه یافته	۴	
۲	طرح‌های پژوهشی درون دانشگاهی (شماره ۳)	کارشناسی ارشد	دفاع شده	۶۵
			در حال دفاع	۲۷۹
		دکتری Ph.D.	دفاع شده	۲۷
			در حال دفاع	۱۶۳
۳	طرح‌های پژوهشی برون دانشگاهی (مدیریت توسعه و انتقال فناوری)	مصوب	۱	
		خاتمه یافته	۰	
۴	مقالات اعضای هیات علمی	JCR	۰	
		Scopus	۳	
		علمی پژوهشی مصوب وزارتین ^۱ و حوزه علمیه	۱۳۸	
		علمی ترویجی	۶	
		دایره المعارف	۱	
		سایر ^۲	۱۳	
		مجموع علمی داخلی	۱۹	
۵	مقالات اعضای هیات علمی ارائه شده در	مجموع علمی خارجی	متن کامل	۲
			چکیده	۰
		مجموع علمی داخلی	متن کامل	۹
			چکیده	۱۹
۶	همایش‌های برگزار شده ^۳	ملی	۱	
		بین‌المللی	۱	
۷	اعزام اعضای هیات علمی به فرصت مطالعاتی	استاد	۰	
		دانشیار	۰	
		استادیار	۰	
			۰	

۱ وزارت عتف و وزارت بهداشت، درمان و آموزش پزشکی

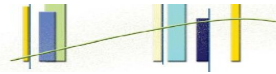
۲ شامل مقالاتی است که در نشریات با نمایه‌های تخصصی، فاقد نمایه و یا صرفاً ISC چاپ می‌شوند.

۳ همایش‌ها شامل سمینار، کنفرانس، سمپوزیوم، کنگره و گردهمایی می‌باشد.



جدول ۵-۲-۳-۱: (ادامه)

ردیف	عنوان فعالیت	نوع فعالیت	تعداد	
۸	کتاب چاپ شده در سلسله انتشارات دانشگاه	تصنیف	۰	
		تالیف	۰	
		ترجمه	۰	
		گردآوری	۰	
		تصحیح و نقد	۰	
۹	کتاب چاپ شده خارج از سلسله انتشارات دانشگاه	تصنیف	۲	
		تالیف	۶	
		ترجمه	۸	
		گردآوری	۱	
		تصحیح و نقد	۰	
۱۰	مجلات علمی منتشر شده	نوع اعتبار علمی	ISI	۰
			ISC	۴
			علمی پژوهشی	۰
		وضعیت انتشار	در شرف اخذ اعتبار	۰
			در حال انتشار	۴
			در شرف انتشار	۰
۱۱	رتبه‌ها و جوایز علمی	دانشگاه	۰	
		استان	۰	
		کشور	۱	
		جهان	۰	
۱۲	سایر فعالیت‌های پژوهشی دانشکده	مراکز پژوهشی مصوب	۰	
		قطب‌های علمی	۰	
		نمایشگاه‌های برگزار شده		
		سخنرانی‌های علمی برگزار شده	۳	
		دعوت از متخصصان خارجی و ایرانیان مقیم خارج از کشور	۰	
		اختراعات و نوآوری‌های ثبت شده	۰	



شاخص‌های حوزه پژوهشی دانشکده الهیات و معارف اسلامی

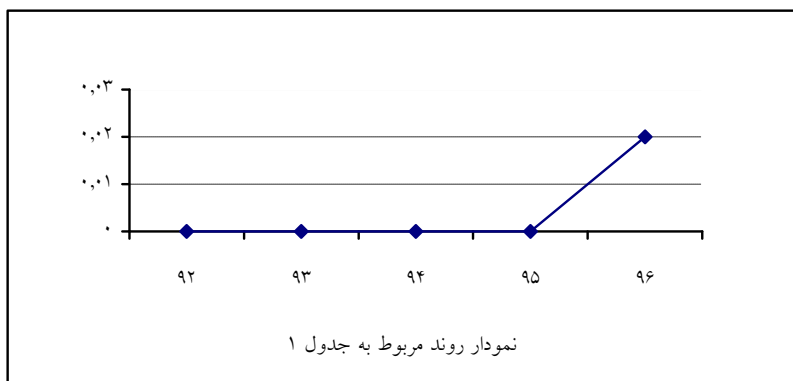
ردیف	فرمول اندازه‌گیری
۱	$\frac{11}{58} = \frac{\text{تعداد طرح‌های پژوهشی مصوب درون دانشگاهی (شماره ۱۰۱۹)}}{\text{تعداد اعضای هیات علمی}}$
۲	$\frac{4}{58} = \frac{\text{تعداد طرح‌های پژوهشی خاتمه یافته درون دانشگاهی (شماره ۱۰۰۷)}}{\text{تعداد اعضای هیات علمی}}$
۳	$\frac{1}{58} = \frac{\text{تعداد طرح‌های مصوب برون دانشگاهی (مدیریت توسعه و انتقال فناوری)}}{\text{تعداد اعضای هیات علمی}}$
۴	$\frac{0}{161} = \frac{\text{تعداد مقاله‌های JCR}}{\text{تعداد کل مقاله‌ها}}$
۵	$\frac{161}{58} = \frac{\text{تعداد کل مقاله‌ها}}{\text{تعداد اعضای هیات علمی}}$
۶	$\frac{0}{58} = \frac{\text{تعداد مقاله‌های JCR}}{\text{تعداد اعضای هیات علمی}}$
۷	$\frac{7}{58} = \frac{\text{تعداد مقاله‌های علمی ترویجی و دایره المعارف}}{\text{تعداد اعضای هیات علمی}}$
۸	$\frac{1}{58} = \frac{\text{تعداد رتبه‌ها و جوایز علمی}}{\text{تعداد اعضای هیات علمی}}$
۹	$\frac{0}{58} = \frac{\text{تعداد اعضای هیات علمی اعزام شده به فرصت مطالعاتی}}{\text{تعداد اعضای هیات علمی}}$
۱۰	$\frac{6}{58} = \frac{\text{تعداد کتاب‌های تالیفی}}{\text{تعداد اعضای هیات علمی}}$
۱۱	$\frac{4}{4} = \frac{\text{تعداد مجله‌های ISC و علمی پژوهشی}}{\text{تعداد کل مجله‌ها}}$
۱۲	$\frac{0}{6} = \frac{\text{دعوت از متخصصان خارجی و ایرانیان مقیم خارج از کشور}}{\text{تعداد گروه‌های آموزشی}}$



روند شاخص‌های برگزیده دانشکده الهیات و معارف اسلامی

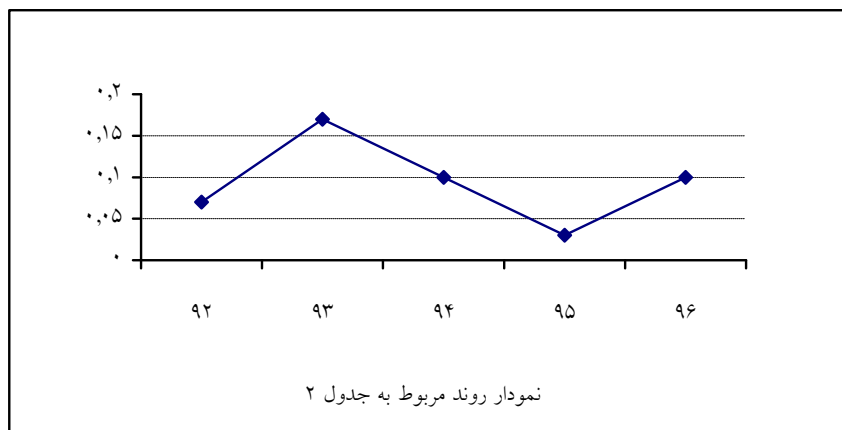
جدول ۱:

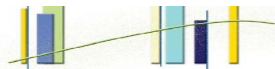
شاخص	سال	۹۲	۹۳	۹۴	۹۵	۹۶
تعداد طرح‌های مصوب برون دانشگاهی		$\frac{0}{57} = 0.000$	$\frac{0}{58} = 0.000$	$\frac{0}{59} = 0.000$	$\frac{0}{59} = 0.000$	$\frac{1}{58} = 0.017$
تعداد اعضای هیات علمی		$\frac{0}{57} = 0.000$	$\frac{0}{58} = 0.000$	$\frac{0}{59} = 0.000$	$\frac{0}{59} = 0.000$	$\frac{1}{58} = 0.017$



جدول ۲:

شاخص	سال	۹۲	۹۳	۹۴	۹۵	۹۶
تعداد کتاب‌های تالیفی		$\frac{4}{57} = 0.070$	$\frac{10}{58} = 0.172$	$\frac{6}{59} = 0.102$	$\frac{2}{59} = 0.034$	$\frac{6}{58} = 0.103$
تعداد اعضای هیات علمی		$\frac{4}{57} = 0.070$	$\frac{10}{58} = 0.172$	$\frac{6}{59} = 0.102$	$\frac{2}{59} = 0.034$	$\frac{6}{58} = 0.103$





جدول ۳:

سال					شاخص
۹۶	۹۵	۹۴	۹۳	۹۲	
$\frac{۴}{۴} = ۱.۰۰۰$	$\frac{۴}{۴} = ۱.۰۰۰$	$\frac{۴}{۴} = ۱.۰۰۰$	$\frac{۴}{۴} = ۱.۰۰۰$	$\frac{۴}{۴} = ۱.۰۰۰$	تعداد مجله‌های علمی پژوهشی
					تعداد کل مجله‌ها

