



۵-۱۲-۳ حوزه پژوهشی

جدول ۵-۱۲-۳: گزارش فعالیت‌های پژوهشی دانشکده مهندسی به تفکیک عنوان و نوع فعالیت

ردیف	عنوان فعالیت	نوع فعالیت	تعداد	
۱	طرح‌های پژوهشی درون دانشگاهی (شماره ۱ و ۲)	مصوب	۳۷	
		خاتمه یافته	۲۶	
۲	طرح‌های پژوهشی درون دانشگاهی (شماره ۳)	کارشناسی ارشد	دفاع شده	۴۴۹
			در حال دفاع	۹۸۷
		دکتری Ph.D.	دفاع شده	۸۱
			در حال دفاع	۴۱۵
۳	طرح‌های پژوهشی برون دانشگاهی (مدیریت توسعه و انتقال فناوری)	مصوب	۵۵	
		خاتمه یافته	۴۷	
۴	مقالات اعضای هیات علمی	JCR	۴۰۰	
		Scopus	۲۸	
		علمی پژوهشی مصوب وزارتین ^۱ و حوزه علمیه	۱۴۸	
		علمی ترویجی	۵	
		دایره المعارف	۱	
		سایر ^۲	۱۸	
۵	مقالات اعضای هیات علمی ارائه شده در	مجامع علمی داخلی	متن کامل	۳۲۷
			چکیده	۳۴
		مجامع علمی خارجی	متن کامل	۵۸
			چکیده	۴
۶	همایش‌های برگزار شده ^۳	ملی	۳	
		بین‌المللی	۳	
۷	اعزام اعضای هیات علمی به فرصت مطالعاتی	استاد	۰	
		دانشیار	۰	
		استادیار	۰	

۱ وزارت عتف و وزارت بهداشت، درمان و آموزش پزشکی

۲ شامل مقالاتی است که در نشریات با نمابه های تخصصی، فاقد نمایه و یا صرفاً ISC چاپ می شوند.

۳ همایش‌ها شامل سمینار، کنفرانس، سمپوزیوم، کنگره و گردهمایی می‌باشد.



جدول ۵-۱۲-۳-۱: (ادامه)

ردیف	عنوان فعالیت	نوع فعالیت	تعداد	
۸	کتاب چاپ شده در سلسله انتشارات دانشگاه	تصنیف	۰	
		تالیف	۶	
		ترجمه	۳	
		گردآوری	۰	
		تصحیح و نقد	۰	
۹	کتاب چاپ شده خارج از سلسله انتشارات دانشگاه	تصنیف	۱	
		تالیف	۴	
		ترجمه	۰	
		گردآوری	۰	
		تصحیح و نقد	۰	
۱۰	مجلات علمی منتشر شده	نوع اعتبار علمی	ISI	۰
			ISC	۳
			علمی پژوهشی	۰
		وضعیت انتشار	در شرف اخذ اعتبار	۲
			در حال انتشار	۳
			در شرف انتشار	۲
۱۱	رتبه‌ها و جوایز علمی	دانشگاه	۴	
		استان	۰	
		کشور	۰	
		جهان	۱	
۱۲	سایر فعالیت‌های پژوهشی دانشکده	مراکز پژوهشی مصوب	۱۱	
		قطب‌های علمی	۱	
		نمایشگاه‌های برگزار شده		
		سخنرانی‌های علمی برگزار شده	۵	
		دعوت از متخصصان خارجی و ایرانیان مقیم خارج از کشور	۱	
		اختراعات و نوآوری‌های ثبت شده	۱۳	



شاخص‌های حوزه پژوهشی دانشکده مهندسی

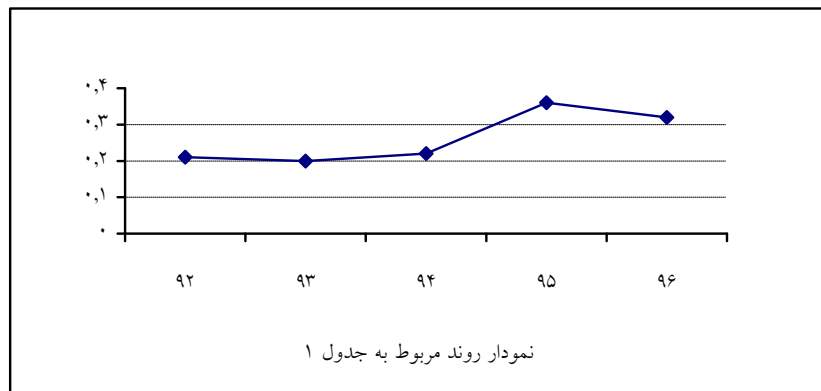
ردیف	فرمول اندازه‌گیری
۱	$0.22 = \frac{37}{172} = \frac{\text{تعداد طرح‌های پژوهشی مصوب درون دانشگاهی (شماره ۱۷۱)}}{\text{تعداد اعضای هیات علمی}}$
۲	$0.15 = \frac{26}{172} = \frac{\text{تعداد طرح‌های پژوهشی خاتمه یافته درون دانشگاهی (شماره ۱۷۱)}}{\text{تعداد اعضای هیات علمی}}$
۳	$0.32 = \frac{55}{172} = \frac{\text{تعداد طرح‌های مصوب برون دانشگاهی (مدیریت توسعه و انتقال فناوری)}}{\text{تعداد اعضای هیات علمی}}$
۴	$0.67 = \frac{400}{600} = \frac{\text{تعداد مقاله‌های JCR}}{\text{تعداد کل مقاله‌ها}}$
۵	$3.49 = \frac{600}{172} = \frac{\text{تعداد کل مقاله‌ها}}{\text{تعداد اعضای هیات علمی}}$
۶	$2.33 = \frac{400}{172} = \frac{\text{تعداد مقاله‌های JCR}}{\text{تعداد اعضای هیات علمی}}$
۷	$0.03 = \frac{6}{172} = \frac{\text{تعداد مقاله‌های علمی ترویجی و دایره المعارف}}{\text{تعداد اعضای هیات علمی}}$
۸	$0.03 = \frac{5}{172} = \frac{\text{تعداد رتبه‌ها و جوایز علمی}}{\text{تعداد اعضای هیات علمی}}$
۹	$0.00 = \frac{0}{172} = \frac{\text{تعداد اعزام اعضای هیات علمی به فرصت مطالعاتی}}{\text{تعداد اعضای هیات علمی}}$
۱۰	$0.06 = \frac{10}{172} = \frac{\text{تعداد کتاب‌های تالیفی}}{\text{تعداد اعضای هیات علمی}}$
۱۱	$0.60 = \frac{3}{5} = \frac{\text{تعداد مجله‌های ISC و علمی پژوهشی}}{\text{تعداد کل مجله‌ها}}$
۱۲	$0.14 = \frac{1}{7} = \frac{\text{دعوت از متخصصان خارجی و ایرانیان مقیم خارج از کشور}}{\text{تعداد گروه‌های آموزشی}}$



روند شاخص‌های برگزیده دانشکده مهندسی

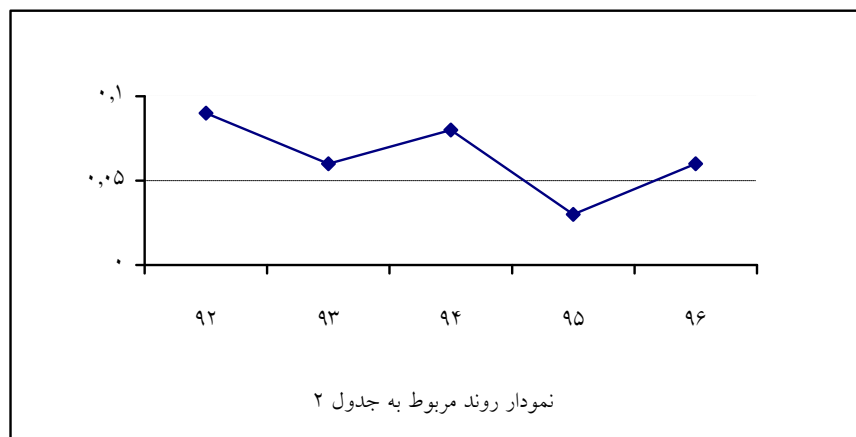
جدول ۱:

شاخص					سال
۹۶	۹۵	۹۴	۹۳	۹۲	
$\frac{۵۵}{۱۷۲} = ۰.۳۲$	$\frac{۶۲}{۱۷۲} = ۰.۳۶$	$\frac{۳۷}{۱۶۸} = ۰.۲۲$	$\frac{۳۶}{۱۵۷} = ۰.۲۰$	$\frac{۳۱}{۱۴۹} = ۰.۲۱$	تعداد طرح‌های مصوب برون دانشگاهی
					تعداد اعضای هیات علمی



جدول ۲:

شاخص					سال
۹۶	۹۵	۹۴	۹۳	۹۲	
$\frac{۱۰}{۱۷۲} = ۰.۰۶$	$\frac{۶}{۱۷۲} = ۰.۰۳$	$\frac{۱۴}{۱۶۸} = ۰.۰۸$	$\frac{۱۰}{۱۵۷} = ۰.۰۶$	$\frac{۱۳}{۱۴۹} = ۰.۰۹$	تعداد کتاب‌های تالیفی
					تعداد اعضای هیات علمی





جدول ۳:

سال					شاخص
۹۶	۹۵	۹۴	۹۳	۹۲	
$\frac{۳}{۵} = ۰.۶۰$	$\frac{۳}{۵} = ۰.۶۰$	$\frac{۳}{۵} = ۰.۶۰$	$\frac{۳}{۴} = ۰.۷۵$	$\frac{۳}{۴} = ۰.۷۵$	تعداد مجله‌های علمی پژوهشی
					تعداد کل مجله‌ها

