

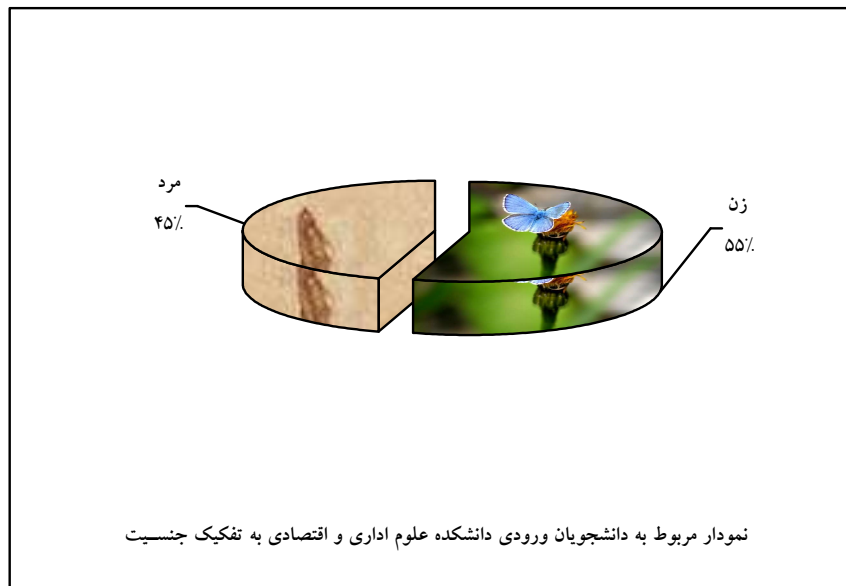


۱-۵-۵ حوزه آموزشی

جدول ۱-۵-۵: تعداد دانشجویان ورودی دانشکده علوم اداری و اقتصادی به تفکیک گروه آموزشی

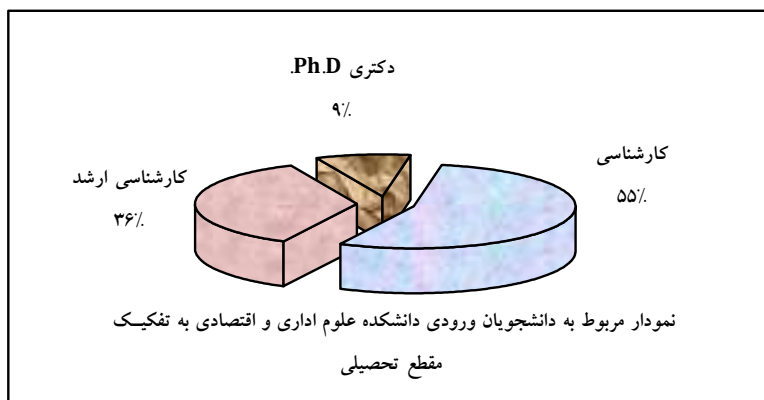
و جنسیت

جمع	مرد	زن	جنسیت گروه آموزشی
۱۲۵	۵۰	۷۵	اقتصاد
۱۲۱	۴۷	۷۴	حسابداری
۱۳۷	۷۶	۶۱	حقوق
۸۶	۴۹	۳۷	علوم سیاسی
۲۰۰	۸۰	۱۲۰	مدیریت
۶۶۹	۳۰۲	۳۶۷	جمع



جدول ۵-۱-۲: تعداد دانشجویان ورودی دانشکده علوم اداری و اقتصادی به تفکیک گروه آموزشی و مقطع تحصیلی

مقطع تحصیلی / گروه آموزشی	کارشناسی	کارشناسی ارشد	دکتری Ph.D.	جمع
اقتصاد	۶۰	۴۹	۱۶	۱۲۵
حسابداری	۷۲	۴۲	۷	۱۲۱
حقوق	۶۹	۵۲	۱۶	۱۳۷
علوم سیاسی	۴۵	۳۲	۹	۸۶
مدیریت	۱۲۱	۶۴	۱۵	۲۰۰
جمع	۳۶۷	۲۳۹	۶۳	۶۶۹



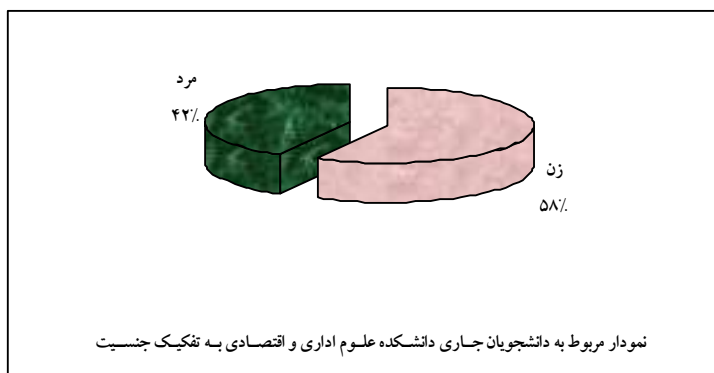
جدول ۵-۱-۳: تعداد دانشجویان ورودی غیر ایرانی دانشکده علوم اداری و اقتصادی به تفکیک گروه آموزشی و مقطع تحصیلی

تحصیلی

گروه آموزشی / مقطع تحصیلی	کارشناسی	کارشناسی ارشد	دکتری Ph.D.	جمع
اقتصاد	۰	۱۰	۱	۱۱
حسابداری	۰	۱	۰	۱
حقوق	۵	۲۱	۵	۳۱
علوم سیاسی	۳	۱۴	۱	۱۸
مدیریت	۶	۶	۰	۱۲
جمع	۱۴	۵۲	۷	۷۳

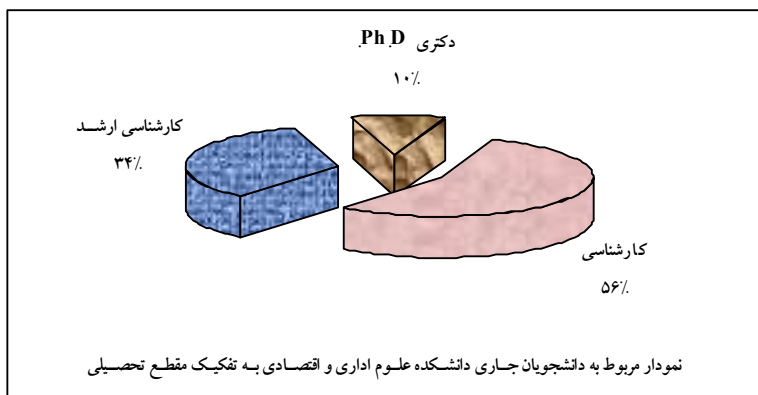
جدول ۵-۱-۴: تعداد دانشجویان جاری دانشکده علوم اداری و اقتصادی به تفکیک گروه آموزشی و جنسیت

گروه آموزشی / جنسیت	زن	مرد	جمع
اقتصاد	۳۴۲	۱۷۸	۵۲۰
حسابداری	۲۶۱	۱۸۷	۴۴۸
حقوق	۲۸۲	۲۳۱	۵۱۳
علوم سیاسی	۱۳۶	۱۶۰	۲۹۶
مدیریت	۳۷۵	۲۴۷	۶۲۲
جمع	۱۳۹۶	۱۰۰۳	۲۳۹۹



جدول ۵-۱-۶: تعداد دانشجویان جاری دانشکده علوم اداری و اقتصادی به تفکیک گروه آموزشی و مقطع تحصیلی

مقطع تحصیلی / گروه آموزشی	کارشناسی	کارشناسی ارشد	دکتری Ph.D.	جمع
اقتصاد	۲۹۳	۱۶۳	۶۴	۵۲۰
حسابداری	۲۶۵	۱۴۱	۴۲	۴۴۸
حقوق	۲۸۷	۱۹۲	۳۴	۵۱۳
علوم سیاسی	۱۶۶	۱۱۰	۲۰	۲۹۶
مدیریت	۳۲۳	۲۱۷	۸۲	۶۲۲
جمع	۱۳۳۴	۸۲۳	۲۴۲	۲۳۹۹



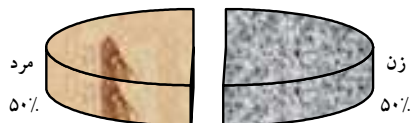
جدول ۵-۱-۷: تعداد دانشجویان جاری غیر ایرانی دانشکده علوم اداری و اقتصادی به تفکیک گروه آموزشی و مقطع تحصیلی

مقطع تحصیلی / گروه آموزشی	کارشناسی	کارشناسی ارشد	دکتری Ph.D.	جمع
اقتصاد	۱۶	۱۹	۲	۳۷
حسابداری	۵	۲۱	۷	۳۳
حقوق	۱۶	۵۴	۱۰	۸۰
علوم سیاسی	۲۱	۲۷	۱	۴۹
مدیریت	۲۵	۱۴	۳	۴۲
جمع	۸۳	۱۳۵	۲۳	۲۴۱

جدول ۵-۱-۸: تعداد دانش‌آموختگان سال تحصیلی ۹۵-۹۶ دانشکده علوم اداری و اقتصادی به تفکیک گروه آموزشی و

جنسیت

گروه آموزشی	جنسیت	زن	مرد	جمع
اقتصاد		۵۰	۳۲	۸۲
حسابداری		۳۳	۵۰	۸۳
حقوق		۵۰	۶۲	۱۱۲
علوم سیاسی		۶	۲۲	۲۸
مدیریت		۷۸	۴۸	۱۲۶
جمع		۲۱۷	۲۱۴	۴۳۱



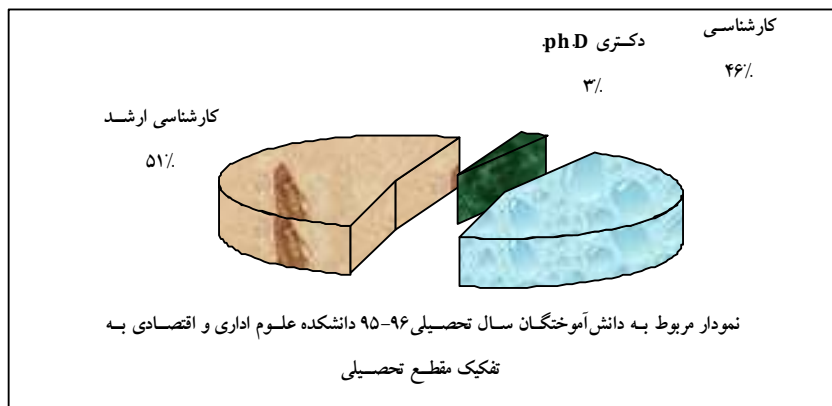
نمودار مربوط به دانش‌آموختگان سال تحصیلی ۹۵-۹۶ دانشکده علوم اداری و اقتصادی به تفکیک

جنسیت

جدول ۹-۱-۵-۵: تعداد دانش‌آموختگان سال تحصیلی ۹۵-۹۶ دانشکده علوم اداری و اقتصادی به تفکیک گروه آموزشی و

مقطع تحصیلی

گروه آموزشی	مقطع تحصیلی	کارشناسی	کارشناسی ارشد	دکتری Ph.D.	جمع
اقتصاد		۴۶	۳۳	۳	۸۲
حسابداری		۲۷	۵۶	۰	۸۳
حقوق		۵۸	۵۴	۰	۱۱۲
علوم سیاسی		۱۲	۱۶	۰	۲۸
مدیریت		۵۴	۶۴	۸	۱۲۶
جمع		۱۹۷	۲۲۳	۱۱	۴۳۱



جدول ۱۰-۱-۵-۵: تعداد دانش‌آموختگان غیر ایرانی سال تحصیلی ۹۵-۹۶ دانشکده علوم اداری و اقتصادی به تفکیک گروه

آموزشی و مقطع تحصیلی

گروه آموزشی	مقطع تحصیلی	کارشناسی	کارشناسی ارشد	دکتری Ph.D.	جمع
اقتصاد		۵	۳	۰	۸
حسابداری		۰	۳۶	۰	۳۶
حقوق		۲	۳۷	۰	۳۹
علوم سیاسی		۳	۲	۰	۵
مدیریت		۳	۱۲	۰	۱۵
جمع		۱۳	۹۰	۰	۱۰۳

جدول ۵-۱-۱۱: متوسط زمان فارغ التحصیلی دانشجویان دانشکده علوم اداری و اقتصادی در سال تحصیلی ۹۵-۹۶ به تفکیک گروه آموزشی، دوره و مقطع تحصیلی (برحسب سال)

شبهانه			روزانه			دوره مقطع تحصیلی گروه آموزشی
دکتری Ph.D.	کارشناسی ارشد	کارشناسی	دکتری Ph.D.	کارشناسی ارشد	کارشناسی	
۵،۰۰	۲،۸۰	۴،۶۷	۶،۰۰	۲،۶۵	۴،۰۵	اقتصاد
-	۳،۰۰	۳،۵۴	-	۲،۹۴	۴،۲۹	حسابداری
-	۲،۹۰	۳،۲۸	-	۳،۱۴	۳،۷۶	حقوق
-	۲،۲۰	۴،۶۰	-	۲،۵۵	۳،۸۶	علوم سیاسی
۴،۰۰	۲،۶۳	۴،۶۰	۴،۷۱	۲،۲۹	۳،۶۷	مدیریت
۴،۵۰	۲،۸۳	۳،۶۹	۵،۰۰	۲،۶۴	۳،۸۷	میانگین کل

جدول ۵-۱-۱۲: میانگین معدل دانش آموختگان دانشکده علوم اداری و اقتصادی در سال تحصیلی ۹۵-۹۶ به تفکیک گروه آموزشی و مقطع تحصیلی

دکتری Ph.D.	کارشناسی ارشد	کارشناسی	مقطع تحصیلی گروه آموزشی
۱۷،۷۱	۱۷،۲۳	۱۶،۳۴	اقتصاد
-	۱۷،۳۳	۱۵،۹۰	حسابداری
-	۱۷،۴۱	۱۷،۳۲	حقوق
-	۱۶،۵۷	۱۵،۶۷	علوم سیاسی
۱۷،۷۲	۱۷،۴۴	۱۶،۶۳	مدیریت
۱۷،۷۲	۱۷،۳۱	۱۶،۶۱	میانگین کل

جدول ۵-۱-۱۳: تعداد شرکت کنندگان در کلاس‌های ارائه شده توسط گروه‌های آموزشی دانشکده علوم اداری و اقتصادی در نیمسال اول سال تحصیلی ۹۶-۹۷ به تفکیک گروه آموزشی و مقطع تحصیلی

مقطع تحصیلی	گروه آموزشی	کارشناسی	کارشناسی ارشد	دکتری Ph.D.	جمع
		۱۳۵۰	۲۵۷	۶۵	
اقتصاد		۱۳۵۰	۲۵۷	۶۵	۱۶۷۲
حسابداری		۱۱۹۵	۳۶۰	۳۶	۱۵۹۱
حقوق		۲۲۴۵	۴۵۷	۷۸	۲۷۸۰
علوم سیاسی		۹۸۸	۲۱۵	۳۴	۱۲۳۷
مدیریت		۱۹۰۲	۵۸۶	۶۳	۲۵۵۱
جمع		۷۶۸۰	۱۸۷۵	۲۷۶	۹۸۳۱

جدول ۵-۱-۱۴: تعداد دانشجویان مشروطی در مقطع کارشناسی دانشکده علوم اداری و اقتصادی در نیمسال اول سال تحصیلی ۹۶-۹۷ به تفکیک گروه آموزشی، دوره و جنسیت

گروه آموزشی	دوره	جنسیت	روزانه			شبانه		
			زن	مرد	جمع	زن	مرد	جمع
اقتصاد			۱۰	۶	۱۶	۴	۳	۷
حسابداری			۱۰	۵	۱۵	۲	۱	۳
حقوق			۴	۱	۵	۳	۱	۴
علوم سیاسی			۷	۱	۸	۴	۷	۱۱
مدیریت			۲	۳	۵	۱	۳	۴
جمع			۳۳	۱۶	۴۹	۱۴	۱۵	۲۹



شاخص‌های حوزه آموزشی دانشکده علوم اداری و اقتصادی

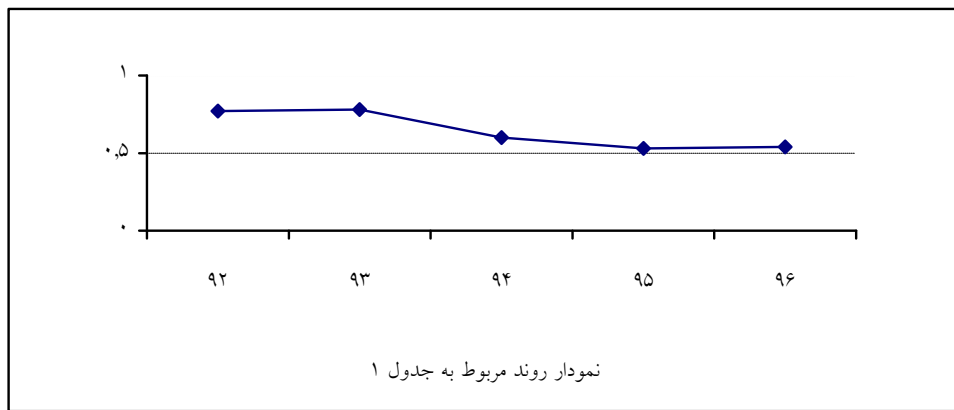
ردیف	فرمول اندازه‌گیری
۱	$0.55 = \frac{367}{669} = \frac{\text{تعداد دانشجویان ورودی زن}}{\text{تعداد دانشجویان ورودی}}$
۲	$0.45 = \frac{302}{669} = \frac{\text{تعداد دانشجویان ورودی مرد}}{\text{تعداد دانشجویان ورودی}}$
۳	$0.45 = \frac{302}{669} = \frac{\text{تعداد دانشجویان ورودی تحصیلات تکمیلی}}{\text{تعداد دانشجویان ورودی}}$
۴	$0.44 = \frac{1065}{2399} = \frac{\text{تعداد دانشجویان جاری تحصیلات تکمیلی}}{\text{تعداد دانشجویان جاری}}$
۵	$31.16 = \frac{2399}{77} = \frac{\text{تعداد دانشجویان جاری}}{\text{تعداد اعضای هیات علمی}}$
۶	$0.54 = \frac{197}{367} = \frac{\text{تعداد فارغ‌التحصیلان در مقطع کارشناسی}}{\text{تعداد دانشجویان ورودی در مقطع کارشناسی}}$
۷	$0.93 = \frac{223}{239} = \frac{\text{تعداد فارغ‌التحصیلان در مقطع کارشناسی ارشد}}{\text{تعداد دانشجویان ورودی در مقطع کارشناسی ارشد}}$
۸	$0.17 = \frac{11}{63} = \frac{\text{تعداد فارغ‌التحصیلان در مقطع دکتری Ph.D.}}{\text{تعداد دانشجویان ورودی در مقطع دکتری Ph.D.}}$



روند شاخص های برگزیده دانشکده علوم اداری و اقتصادی

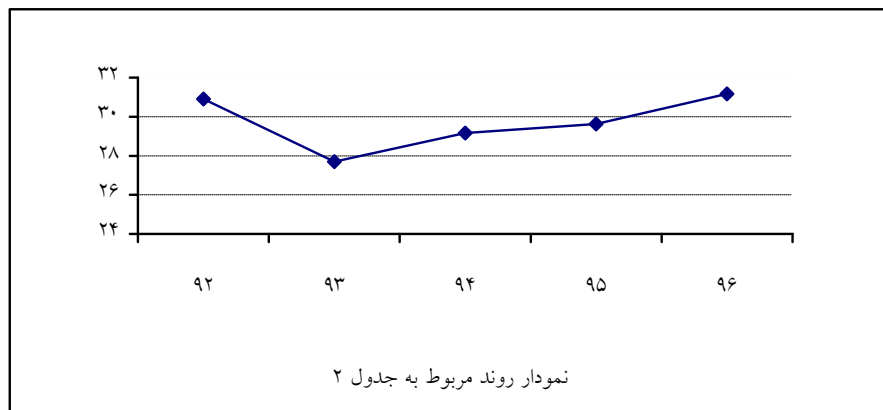
جدول ۱:

شاخص					سال
۹۶	۹۵	۹۴	۹۳	۹۲	
$\frac{۱۹۷}{۳۶۷} = ۰.۵۴$	$\frac{۱۸۱}{۳۴۰} = ۰.۵۳$	$\frac{۱۸۲}{۳۰۳} = ۰.۶۰$	$\frac{۲۱۴}{۲۷۳} = ۰.۷۸$	$\frac{۲۶۹}{۳۵۰} = ۰.۷۷$	تعداد فارغ التحصیلان در مقطع کارشناسی
					تعداد دانشجویان ورودی در مقطع کارشناسی



جدول ۲:

شاخص					سال
۹۶	۹۵	۹۴	۹۳	۹۲	
$\frac{۲۳۹۹}{۷۷} = ۳۱.۱۶$	$\frac{۲۳۷۰}{۸۰} = ۲۹.۶۲$	$\frac{۲۲۱۶}{۷۶} = ۲۹.۱۶$	$\frac{۲۰۵۰}{۷۴} = ۲۷.۷۰$	$\frac{۲۰۷۱}{۶۷} = ۳۰.۹۱$	تعداد دانشجویان جاری
					تعداد اعضای هیات علمی





جدول ۳:

سال					شاخص
۹۶	۹۵	۹۴	۹۳	۹۲	
$\frac{۱۰۶۵}{۲۳۹۹} = ۰.۴۴$	$\frac{۱۰۷۱}{۲۳۷۰} = ۰.۴۵$	$\frac{۹۶۸}{۲۲۱۶} = ۰.۴۴$	$\frac{۸۴۲}{۲۰۵۰} = ۰.۴۱$	$\frac{۸۴۹}{۲۰۷۱} = ۰.۴۱$	تعداد دانشجویان جاری تحصیلات تکمیلی تعداد دانشجویان جاری

