

۳-۵-۵ حوزه پژوهشی

جدول ۳-۵-۵: گزارش فعالیت‌های پژوهشی دانشکده علوم اداری و اقتصادی به تفکیک عنوان و نوع فعالیت

ردیف	عنوان فعالیت	نوع فعالیت	تعداد	
۱	طرح‌های پژوهشی درون دانشگاهی (شماره ۱ و ۲)	مصوب	۶	
		خاتمه یافته	۹	
۲	طرح‌های پژوهشی درون دانشگاهی (شماره ۳)	کارشناسی ارشد	دفاع شده	۲۶۵
			در حال دفاع	۴۶۲
		دکتری Ph.D.	دفاع شده	۱۱
			در حال دفاع	۱۱۸
۳	طرح‌های پژوهشی برون دانشگاهی (مدیریت توسعه و انتقال فناوری)	مصوب	۲۰	
		خاتمه یافته	۱۷	
۴	مقالات اعضای هیات علمی	JCR	۱۰	
		Scopus	۲۵	
		علمی پژوهشی مصوب وزارتین ^۱ و حوزه علمیه	۱۴۲	
		علمی ترویجی	۷	
		دایره المعارف	۰	
		سایر ^۲	۱۸	
		مجموع علمی داخلی	۵۳	
۵	مقالات اعضای هیات علمی ارائه شده در	مجموع علمی خارجی	۱۰	
		متن کامل	۴	
۶	همایش‌های برگزار شده ^۳	متن کامل	۰	
		چکیده	۱	
۷	اعزام اعضای هیات علمی به فرصت مطالعاتی	ملی	۰	
		بین‌المللی	۱	
		استاد	۰	
۰		دانشیار	۰	
		استادیار	۰	

۱ وزارت عتف و وزارت بهداشت، درمان و آموزش پزشکی

۲ شامل مقالاتی است که در نشریات با نمایه‌های تخصصی، فاقد نمایه یا صرفاً ISC چاپ می‌شوند.

۳ همایش‌ها شامل سمینار، کنفرانس، سمپوزیوم، کنگره و گردهمایی می‌باشد.

جدول ۵-۵-۳-۱: (ادامه)

ردیف	عنوان فعالیت	نوع فعالیت	تعداد	
۸	کتاب چاپ شده در سلسله انتشارات دانشگاه	تصنیف	۱	
		تالیف	۲	
		ترجمه	۰	
		گردآوری	۰	
		تصحیح و نقد	۰	
۹	کتاب چاپ شده خارج از سلسله انتشارات دانشگاه	تصنیف	۰	
		تالیف	۵	
		ترجمه	۶	
		گردآوری	۰	
		تصحیح و نقد	۰	
۱۰	مجلات علمی منتشر شده	نوع اعتبار علمی	ISI	۰
			ISC	۵
			علمی پژوهشی	۰
		وضعیت انتشار	در شرف اخذ اعتبار	۱
			در حال انتشار	۵
			در شرف انتشار	۱
۱۱	رتبه‌ها و جوایز علمی	دانشگاه	۰	
		استان	۰	
		کشور	۰	
		جهان	۱	
۱۲	سایر فعالیت‌های پژوهشی دانشکده	مراکز پژوهشی مصوب	۲	
		قطب‌های علمی	۰	
		نمایشگاه‌های برگزار شده		
		سخنرانی‌های علمی برگزار شده	۱	
		دعوت از متخصصان خارجی و ایرانیان مقیم خارج از کشور	۰	
		اختراعات و نوآوری‌های ثبت شده	۰	

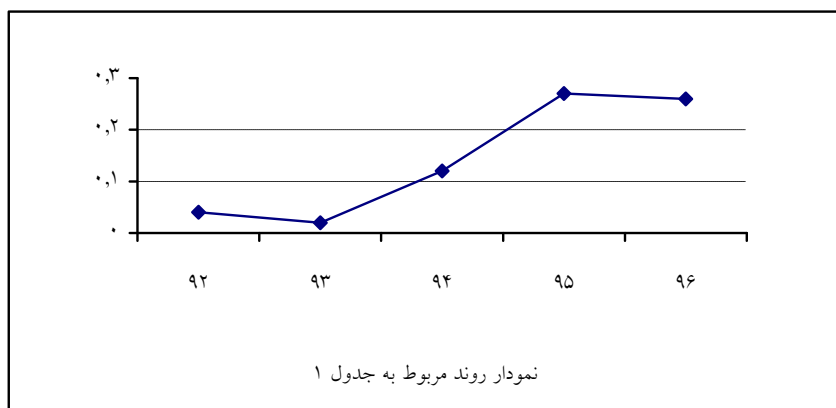
شاخص‌های حوزه پژوهشی دانشکده علوم اداری و اقتصادی

ردیف	فرمول اندازه‌گیری
۱	$\frac{6}{77} = \frac{\text{تعداد طرح‌های پژوهشی مصوب درون دانشگاهی (شماره ۱)}}{\text{تعداد اعضای هیات علمی}}$
۲	$\frac{9}{77} = \frac{\text{تعداد طرح‌های پژوهشی خاتمه یافته درون دانشگاهی (شماره ۱)}}{\text{تعداد اعضای هیات علمی}}$
۳	$\frac{20}{77} = \frac{\text{تعداد طرح‌های مصوب برون دانشگاهی (مدیریت توسعه و انتقال فناوری)}}{\text{تعداد اعضای هیات علمی}}$
۴	$\frac{10}{202} = \frac{\text{تعداد مقاله‌های JCR}}{\text{تعداد کل مقاله‌ها}}$
۵	$\frac{202}{77} = \frac{\text{تعداد کل مقاله‌ها}}{\text{تعداد اعضای هیات علمی}}$
۶	$\frac{10}{77} = \frac{\text{تعداد مقاله‌های JCR}}{\text{تعداد اعضای هیات علمی}}$
۷	$\frac{7}{77} = \frac{\text{تعداد مقاله‌های علمی ترویجی و دایره المعارف}}{\text{تعداد اعضای هیات علمی}}$
۸	$\frac{1}{77} = \frac{\text{تعداد رتبه‌ها و جوایز علمی}}{\text{تعداد اعضای هیات علمی}}$
۹	$\frac{1}{77} = \frac{\text{تعداد اعزام اعضای هیات علمی به فرصت مطالعاتی}}{\text{تعداد اعضای هیات علمی}}$
۱۰	$\frac{7}{77} = \frac{\text{تعداد کتاب‌های تالیفی}}{\text{تعداد اعضای هیات علمی}}$
۱۱	$\frac{5}{6} = \frac{\text{تعداد مجله‌های ISC و علمی پژوهشی}}{\text{تعداد کل مجله‌ها}}$
۱۲	$\frac{0}{5} = \frac{\text{دعوت از متخصصان خارجی و ایرانیان مقیم خارج از کشور}}{\text{تعداد گروه‌های آموزشی}}$

روند شاخص‌های برگزیده دانشکده علوم اداری و اقتصادی

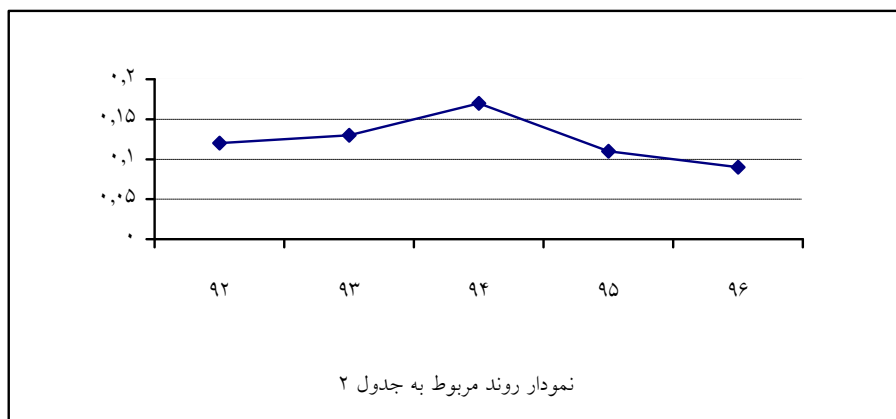
جدول ۱:

شاخص	سال	۹۲	۹۳	۹۴	۹۵	۹۶
تعداد طرح‌های مصوب برون دانشگاهی		$\frac{۳}{۶۷} = ۰.۰۴$	$\frac{۲}{۷۴} = ۰.۰۲$	$\frac{۹}{۷۶} = ۰.۱۲$	$\frac{۲۲}{۸۰} = ۰.۲۷$	$\frac{۲۰}{۷۷} = ۰.۲۶$
تعداد اعضای هیات علمی						



جدول ۲:

شاخص	سال	۹۲	۹۳	۹۴	۹۵	۹۶
تعداد کتاب‌های تالیفی		$\frac{۸}{۶۷} = ۰.۱۲$	$\frac{۱۰}{۷۴} = ۰.۱۳$	$\frac{۱۳}{۷۶} = ۰.۱۷$	$\frac{۹}{۸۰} = ۰.۱۱$	$\frac{۷}{۷۷} = ۰.۰۹$
تعداد اعضای هیات علمی						





جدول ۳:

سال					شاخص
۹۶	۹۵	۹۴	۹۳	۹۲	
$\frac{۵}{۶} = ۰.۸۳$	$\frac{۵}{۶} = ۰.۸۳$	$\frac{۵}{۶} = ۰.۸۳$	$\frac{۵}{۶} = ۰.۸۳$	$\frac{۶}{۶} = ۱.۰۰$	تعداد مجله‌های علمی پژوهشی
					تعداد کل مجله‌ها

