

۵-۶-۳ حوزه پژوهشی

جدول ۱-۳-۶-۵: گزارش فعالیت‌های پژوهشی دانشکده علوم تربیتی و روانشناسی به تفکیک عنوان و نوع فعالیت

ردیف	عنوان فعالیت	نوع فعالیت	تعداد	
۱	طرح‌های پژوهشی درون دانشگاهی (شماره ۱ و ۲)	مصوب	۱	
		خاتمه یافته	۷	
۲	طرح‌های پژوهشی درون دانشگاهی (شماره ۳)	کارشناسی ارشد	دفاع شده	۹۱
			در حال دفاع	۲۶۶
		دکتری Ph.D.	دفاع شده	۹
			در حال دفاع	۱۰۶
۳	طرح‌های پژوهشی برون دانشگاهی (مدیریت توسعه و انتقال فناوری)	مصوب	۴	
		خاتمه یافته	۲	
۴	مقالات اعضای هیات علمی	JCR	۹	
		Scopus	۱۷	
		علمی پژوهشی مصوب وزارتین ^۱ و حوزه علمیه	۱۰۲	
		علمی ترویجی	۳	
		دایره المعارف	۰	
		سایر ^۲	۳۳	
		مقالات علمی داخلی	۱۷	
۵	مقالات اعضای هیات علمی ارائه شده در	مجموع علمی داخلی	متن کامل	۱۷
			چکیده	۶
		مجموع علمی خارجی	متن کامل	۲
			چکیده	۰
۶	همایش‌های برگزار شده ^۳	ملی	۰	
		بین‌المللی	۱	
۷	اعزام اعضای هیات علمی به فرصت مطالعاتی	استاد	۰	
		دانشیار	۰	
		استادیار	۰	
			۰	

۱ وزارت عتف و وزارت بهداشت، درمان و آموزش پزشکی

۲ شامل مقالاتی است که در نشریات با نمابه های تخصصی، فاقد نمایه و یا صرفاً ISC چاپ می شوند.

۳ همایش‌ها شامل سمینار، کنفرانس، سمپوزیوم، کنگره و گردهمایی می‌باشد.

جدول ۵-۶-۳-۱: (ادامه)

ردیف	عنوان فعالیت	نوع فعالیت	تعداد	
۸	کتاب چاپ شده در سلسله انتشارات دانشگاه	تصنیف	۰	
		تالیف	۰	
		ترجمه	۰	
		گردآوری	۰	
		تصحیح و نقد	۰	
۹	کتاب چاپ شده خارج از سلسله انتشارات دانشگاه	تصنیف	۰	
		تالیف	۴	
		ترجمه	۶	
		گردآوری	۱	
		تصحیح و نقد	۰	
۱۰	مجلات علمی منتشر شده	نوع اعتبار علمی	ISI	۰
			ISC	۳
			علمی پژوهشی	۰
			در شرف اخذ اعتبار	۰
		وضعیت انتشار	در حال انتشار	۳
			در شرف انتشار	۰
۱۱	رتبه‌ها و جوایز علمی	دانشگاه	۲	
		استان	۲	
		کشور	۰	
		جهان	۰	
۱۲	سایر فعالیت‌های پژوهشی دانشکده	مراکز پژوهشی مصوب	۴	
		قطب‌های علمی	۰	
		نمایشگاه‌های برگزار شده		
		سخنرانی‌های علمی برگزار شده	۰	
		دعوت از متخصصان خارجی و ایرانیان مقیم خارج از کشور	۰	
		اختراعات و نوآوری‌های ثبت شده	۰	



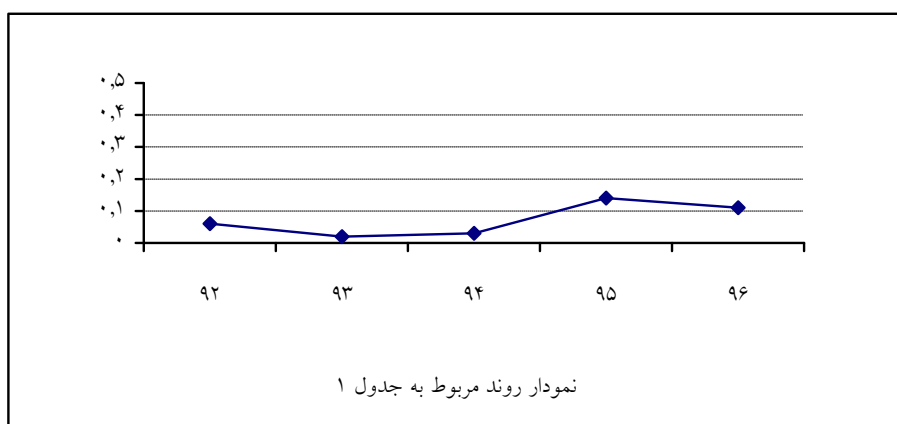
شاخص‌های حوزه پژوهشی دانشکده علوم تربیتی و روانشناسی

ردیف	فرمول اندازه‌گیری
۱	$\frac{1}{36} = \frac{\text{تعداد طرح‌های پژوهشی مصوب درون دانشگاهی (شماره ۱۷)}}{\text{تعداد اعضای هیات علمی}}$
۲	$\frac{7}{36} = \frac{\text{تعداد طرح‌های پژوهشی خاتمه یافته درون دانشگاهی (شماره ۱۷)}}{\text{تعداد اعضای هیات علمی}}$
۳	$\frac{4}{36} = \frac{\text{تعداد طرح‌های مصوب برون دانشگاهی (مدیریت توسعه و انتقال فناوری)}}{\text{تعداد اعضای هیات علمی}}$
۴	$\frac{9}{164} = \frac{\text{تعداد مقاله‌های JCR}}{\text{تعداد کل مقاله‌ها}}$
۵	$\frac{164}{36} = \frac{\text{تعداد کل مقاله‌ها}}{\text{تعداد اعضای هیات علمی}}$
۶	$\frac{9}{36} = \frac{\text{تعداد مقاله‌های JCR}}{\text{تعداد اعضای هیات علمی}}$
۷	$\frac{3}{36} = \frac{\text{تعداد مقاله‌های علمی ترویجی و دایره المعارف}}{\text{تعداد اعضای هیات علمی}}$
۸	$\frac{4}{36} = \frac{\text{تعداد رتبه‌ها و جوایز علمی}}{\text{تعداد اعضای هیات علمی}}$
۹	$\frac{0}{36} = \frac{\text{تعداد اعزام اعضای هیات علمی به فرصت مطالعاتی}}{\text{تعداد اعضای هیات علمی}}$
۱۰	$\frac{4}{36} = \frac{\text{تعداد کتاب‌های تالیفی}}{\text{تعداد اعضای هیات علمی}}$
۱۱	$\frac{3}{3} = \frac{\text{تعداد مجله‌های ISC و علمی پژوهشی}}{\text{تعداد کل مجله‌ها}}$
۱۲	$\frac{0}{3} = \frac{\text{دعوت از متخصصان خارجی و ایرانیان مقیم خارج از کشور}}{\text{تعداد گروه‌های آموزشی}}$

روند شاخص های برگزیده دانشکده علوم تربیتی و روانشناسی

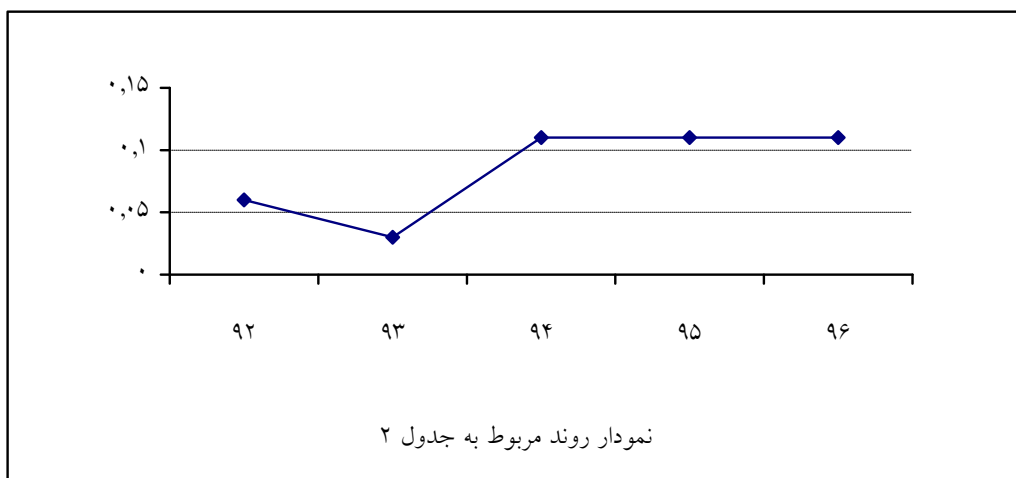
جدول ۱:

سال					شاخص
۹۶	۹۵	۹۴	۹۳	۹۲	
$\frac{4}{36} = 0.11$	$\frac{5}{36} = 0.14$	$\frac{1}{36} = 0.03$	$\frac{1}{35} = 0.02$	$\frac{2}{33} = 0.06$	تعداد طرح های مصوب برون دانشگاهی
					تعداد اعضای هیات علمی



جدول ۲:

سال					شاخص
۹۶	۹۵	۹۴	۹۳	۹۲	
$\frac{4}{36} = 0.11$	$\frac{4}{36} = 0.11$	$\frac{4}{36} = 0.11$	$\frac{1}{35} = 0.03$	$\frac{2}{33} = 0.06$	تعداد کتاب های تالیفی
					تعداد اعضای هیات علمی





جدول ۳:

سال					شاخص
۹۶	۹۵	۹۴	۹۳	۹۲	
$\frac{۳}{۳} = ۱.۰۰$	$\frac{۳}{۳} = ۱.۰۰$	$\frac{۳}{۳} = ۱.۰۰$	$\frac{۳}{۳} = ۱.۰۰$	$\frac{۳}{۳} = ۱.۰۰$	تعداد مجله‌های علمی پژوهشی
					تعداد کل مجله‌ها

