



۲-۷-۵ حوزه اداری و مالی

جدول ۱-۲-۷-۵: تعداد اعضای هیات علمی دانشکده علوم ریاضی به تفکیک گروه آموزشی و مرتبه علمی

گروه آموزشی	مرتبه علمی		مربی		استادیار		دانشیار		استاد	
	نفر	درصد	نفر	درصد	نفر	درصد	نفر	درصد	نفر	درصد
آمار	۰	۰.۰۰	۱	۲.۲۷	۹	۲۰.۴۵	۵	۱۱.۳۶	۱۵	
ریاضی کاربردی	۰	۰.۰۰	۳	۶.۸۲	۴	۹.۰۹	۴	۹.۰۹	۱۱	
ریاضی محض	۰	۰.۰۰	۶	۱۳.۶۴	۲	۴.۵۵	۱۰	۲۲.۷۳	۱۸	
جمع	۰	۰.۰۰	۱۰	۲۲.۷۳	۱۵	۳۴.۰۹	۱۹	۴۳.۱۸	۴۴	

جدول ۲-۲-۷-۵: تعداد اعضای هیات علمی دانشکده علوم ریاضی به تفکیک گروه آموزشی و سابقه خدمت

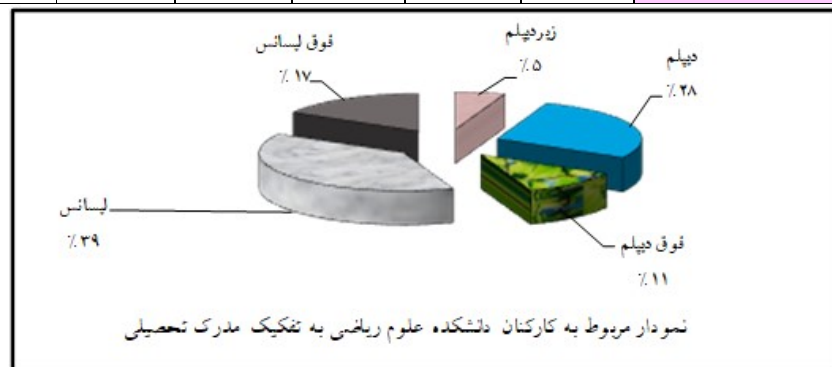
گروه آموزشی	سابقه خدمت					
	زیر ۶ سال	تا ۶ سال	تا ۱۱ سال	تا ۱۶ سال	تا ۲۱ سال	بالای ۲۵ سال
آمار	۰	۶	۲	۲	۲	۳
ریاضی کاربردی	۳	۱	۰	۲	۲	۳
ریاضی محض	۲	۴	۱	۷	۳	۱
جمع	۵	۱۱	۳	۱۱	۷	۷

جدول ۵-۷-۲-۳: تعداد کارکنان دانشکده علوم ریاضی به تفکیک مدرک تحصیلی، جنسیت و وضعیت استخدامی

جمع	مرد						زن						جنسیت وضعیت استخدامی مدرک تحصیلی
	جمع	قراردادی	روزمزد بیمه‌ای	رسمی قطعی	رسمی آزمایشی	پیمانی	جمع	قراردادی	روزمزد بیمه‌ای	رسمی قطعی	رسمی آزمایشی	پیمانی	
۱	۰	۰	۰	۰	۰	۰	۱	۰	۰	۰	۱	۰	زیر دیپلم
۵	۵	۱	۰	۳	۱	۰	۰	۰	۰	۰	۰	۰	دیپلم
۲	۱	۱	۰	۰	۰	۰	۱	۱	۰	۰	۰	۰	فوق دیپلم
۷	۴	۲	۰	۲	۰	۰	۳	۲	۰	۰	۰	۱	لیسانس
۳	۰	۰	۰	۰	۰	۰	۳	۱	۰	۲	۰	۰	فوق لیسانس
۰	۰	۰	۰	۰	۰	۰	۰	۰	۰	۰	۰	۰	دکتری Ph.D.
۱۸	۱۰	۴	۰	۵	۱	۰	۸	۴	۰	۲	۱	۱	جمع

جدول ۵-۷-۴: تعداد کارکنان دانشکده علوم ریاضی به تفکیک مدرک تحصیلی و سابقه خدمت

جمع	سابقه خدمت						مدرک تحصیلی
	بالای ۲۵ سال	۲۱ تا ۲۵ سال	۱۶ تا ۲۰ سال	۱۱ تا ۱۵ سال	۵ تا ۱۰ سال	زیر ۵ سال	
۱	۰	۰	۱	۰	۰	۰	زیر دیپلم
۵	۱	۰	۳	۱	۰	۰	دیپلم
۲	۰	۰	۰	۰	۲	۰	فوق دیپلم
۷	۰	۱	۰	۱	۳	۲	لیسانس
۳	۰	۰	۱	۰	۲	۰	فوق لیسانس
۰	۰	۰	۰	۰	۰	۰	دکتری Ph.D.
۱۸	۱	۱	۵	۲	۷	۲	جمع





شاخص‌های حوزه اداری و مالی دانشکده علوم ریاضی

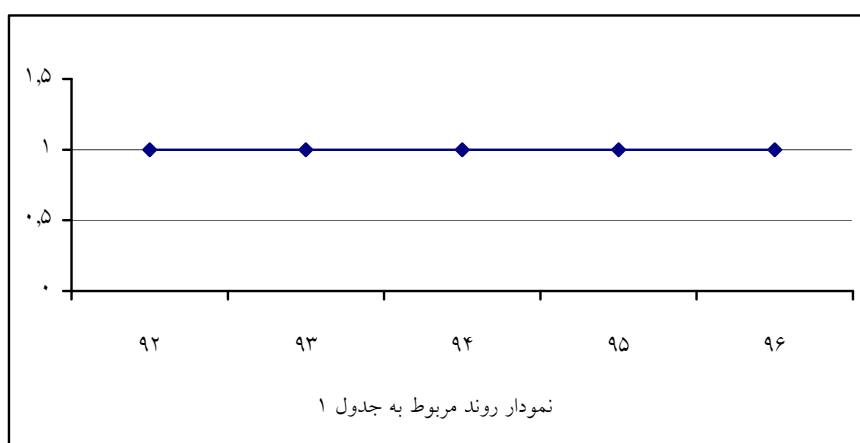
ردیف	فرمول اندازه‌گیری
۱	$\frac{\text{تعداد اعضای هیات علمی با رتبه استادیار به بالا}}{\text{تعداد اعضای هیات علمی}} = \frac{۴۴}{۴۴} = ۱,۰۰۰$
۲	$\frac{\text{تعداد اعضای هیات علمی با رتبه مربی}}{\text{تعداد اعضای هیات علمی}} = \frac{۰}{۴۴} = ۰,۰۰۰$
۳	$\frac{\text{تعداد کل کارکنان}}{\text{تعداد اعضای هیات علمی}} = \frac{۱۸}{۴۴} = ۰,۴۱$
۴	$\frac{\text{تعداد دانشجویان جاری}}{\text{تعداد کل کارکنان}} = \frac{۹۶۱}{۱۸} = ۵۳,۳۹$
۵	$\frac{\text{تعداد کارکنان رسمی}}{\text{تعداد کل کارکنان}} = \frac{۹}{۱۸} = ۰,۵۰$
۶	$\frac{\text{تعداد کارکنان پیمانی}}{\text{تعداد کل کارکنان}} = \frac{۱}{۱۸} = ۰,۰۶$
۷	$\frac{\text{تعداد کارکنان قراردادی}}{\text{تعداد کل کارکنان}} = \frac{۸}{۱۸} = ۰,۴۴$
۸	$\frac{\text{تعداد کارکنان روزمزد بیمه‌ای}}{\text{تعداد کل کارکنان}} = \frac{۰}{۱۸} = ۰,۰۰$
۹	$\frac{\text{تعداد کارکنان با تحصیلات دیپلم و زیر دیپلم}}{\text{تعداد کل کارکنان}} = \frac{۶}{۱۸} = ۰,۳۳$
۱۰	$\frac{\text{تعداد کارکنان با تحصیلات فوق دیپلم به بالا}}{\text{تعداد کل کارکنان}} = \frac{۱۲}{۱۸} = ۰,۶۷$
۱۱	$\frac{\text{سطح زیربنای دانشکده}}{\text{تعداد دانشجویان جاری}} = \frac{۶۸۳۴}{۹۶۱} = ۷,۱۱$



روند شاخص های برگزیده دانشکده علوم ریاضی

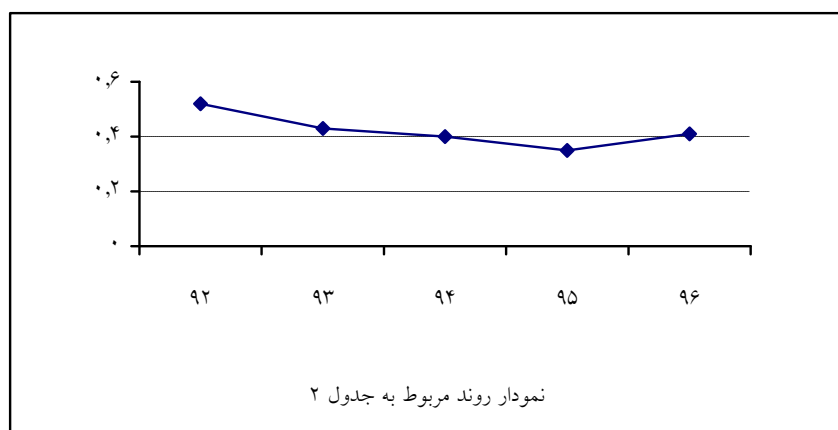
جدول ۱:

۹۶	۹۵	۹۴	۹۳	۹۲	سال	شاخص
$\frac{44}{44} = 1.00$	$\frac{48}{48} = 1.00$	$\frac{45}{45} = 1.00$	$\frac{44}{44} = 1.00$	$\frac{42}{42} = 1.00$		تعداد اعضای هیات علمی با رتبه استادیار به بالا
						تعداد اعضای هیات علمی



جدول ۲:

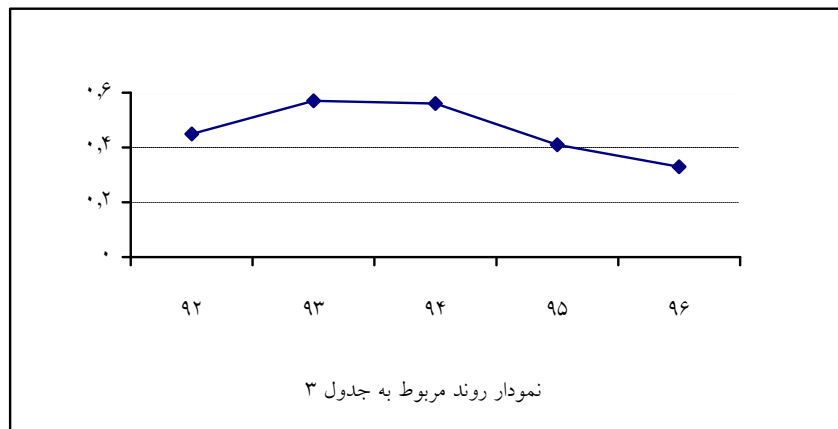
۹۶	۹۵	۹۴	۹۳	۹۲	سال	شاخص
$\frac{18}{44} = 0.41$	$\frac{17}{48} = 0.35$	$\frac{18}{45} = 0.40$	$\frac{19}{44} = 0.43$	$\frac{22}{42} = 0.52$		تعداد کل کارکنان
						تعداد اعضای هیات علمی





جدول ۳:

سال					شاخص
۹۶	۹۵	۹۴	۹۳	۹۲	
$\frac{6}{18} = 0.33$	$\frac{7}{17} = 0.41$	$\frac{10}{18} = 0.56$	$\frac{11}{19} = 0.57$	$\frac{10}{22} = 0.45$	تعداد کارکنان با تحصیلات دیپلم و زیر دیپلم
					تعداد کل کارکنان



جدول ۴:

سال					شاخص
۹۶	۹۵	۹۴	۹۳	۹۲	
$\frac{12}{18} = 0.67$	$\frac{10}{17} = 0.59$	$\frac{8}{18} = 0.44$	$\frac{8}{19} = 0.42$	$\frac{12}{22} = 0.55$	تعداد کارکنان با تحصیلات فوق دیپلم به بالا
					تعداد کل کارکنان

