



۵-۷-۳ حوزه پژوهشی

جدول ۵-۷-۳-۱: گزارش فعالیت‌های پژوهشی دانشکده علوم ریاضی به تفکیک عنوان و نوع فعالیت

ردیف	عنوان فعالیت	نوع فعالیت	تعداد	
۱	طرح‌های پژوهشی درون دانشگاهی (شماره ۱ و ۲)	مصوب	۲۳	
		خاتمه یافته	۲۱	
۲	طرح‌های پژوهشی درون دانشگاهی (شماره ۳)	کارشناسی ارشد	دفاع شده	۶۱
			در حال دفاع	۱۴۳
		دکتری Ph.D.	دفاع شده	۳۲
			در حال دفاع	۱۳۲
۳	طرح‌های پژوهشی برون دانشگاهی (مدیریت توسعه و انتقال فناوری)	مصوب	۱	
		خاتمه یافته	۱	
۴	مقالات اعضای هیات علمی	JCR	۱۱۵	
		Scopus	۳۳	
		علمی پژوهشی مصوب وزارتین ^۱ و حوزه علمیه	۱۸	
		علمی ترویجی	۲	
		دایره المعارف	۰	
		سایر ^۲	۱۸	
		مجموع علمی داخلی	۲۲	
۵	مقالات اعضای هیات علمی ارائه شده در	مجموع علمی خارجی	متن کامل	۶
			چکیده	۳۱
		مجموع علمی داخلی	متن کامل	۲۲
			چکیده	۵
۶	همایش‌های برگزار شده ^۳	ملی	۲	
		بین‌المللی	۰	
		استاد	۰	
۷	اعزام اعضای هیات علمی به فرصت مطالعاتی	دانشیار	۰	
		استادیار	۰	
		استادیار	۰	

۱ وزارت عتف و وزارت بهداشت، درمان و آموزش پزشکی

۲ شامل مقالاتی است که در نشریات با نمایه‌های تخصصی، فاقد نمایه و یا صرفاً ISC چاپ می‌شوند.

۳ همایش‌ها شامل سمینار، کنفرانس، سمپوزیوم، کنگره و گردهمایی می‌باشد.



جدول ۵-۷-۳-۱: (ادامه)

ردیف	عنوان فعالیت	نوع فعالیت	تعداد	
۸	کتاب چاپ شده در سلسله انتشارات دانشگاه	تصنیف	۰	
		تالیف	۱	
		ترجمه	۳	
		گردآوری	۰	
		تصحیح و نقد	۰	
۹	کتاب چاپ شده خارج از سلسله انتشارات دانشگاه	تصنیف	۰	
		تالیف	۱	
		ترجمه	۰	
		گردآوری	۰	
		تصحیح و نقد	۰	
۱۰	مجلات علمی منتشر شده	نوع اعتبار علمی	ISI	۰
			ISC	۱
			علمی پژوهشی	۰
		وضعیت انتشار	در شرف اخذ اعتبار	۰
			در حال انتشار	۱
			در شرف انتشار	۰
۱۱	رتبه‌ها و جوایز علمی	دانشگاه	۰	
		استان	۱	
		کشور	۰	
		جهان	۰	
۱۲	سایر فعالیت‌های پژوهشی دانشکده	مراکز پژوهشی مصوب	۴	
		قطب‌های علمی	۳	
		نمایشگاه‌های برگزار شده	۱۴	
		سخنرانی‌های علمی برگزار شده	۱	
		دعوت از متخصصان خارجی و ایرانیان مقیم خارج از کشور	۳	
		اختراعات و نوآوری‌های ثبت شده	۰	



شاخص‌های حوزه پژوهشی دانشکده علوم ریاضی

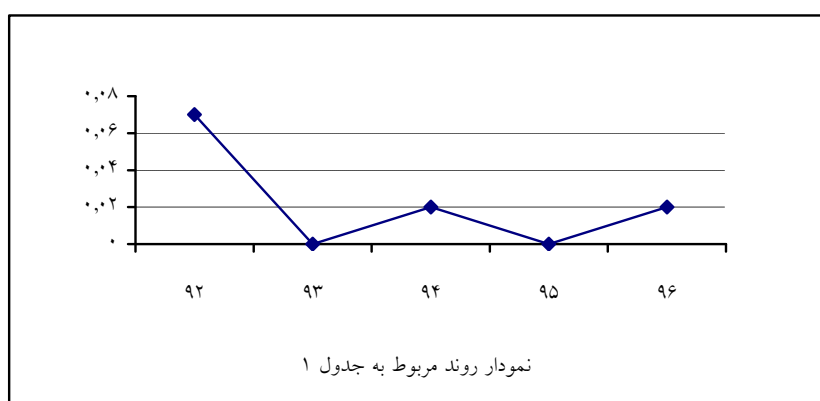
ردیف	فرمول اندازه‌گیری
۱	$\frac{23}{44} = \frac{\text{تعداد طرح‌های پژوهشی مصوب درون دانشگاهی (شماره ۱)}}{\text{تعداد اعضای هیات علمی}}$
۲	$\frac{21}{44} = \frac{\text{تعداد طرح‌های پژوهشی خاتمه یافته درون دانشگاهی (شماره ۱)}}{\text{تعداد اعضای هیات علمی}}$
۳	$\frac{1}{44} = \frac{\text{تعداد طرح‌های مصوب برون دانشگاهی (مدیریت توسعه و انتقال فناوری)}}{\text{تعداد اعضای هیات علمی}}$
۴	$\frac{115}{186} = \frac{\text{تعداد مقاله‌های JCR}}{\text{تعداد کل مقاله‌ها}}$
۵	$\frac{186}{44} = \frac{\text{تعداد کل مقاله‌ها}}{\text{تعداد اعضای هیات علمی}}$
۶	$\frac{115}{44} = \frac{\text{تعداد مقاله‌های JCR}}{\text{تعداد اعضای هیات علمی}}$
۷	$\frac{2}{44} = \frac{\text{تعداد مقاله‌های علمی ترویجی و دایره المعارف}}{\text{تعداد اعضای هیات علمی}}$
۸	$\frac{1}{44} = \frac{\text{تعداد رتبه‌ها و جوایز علمی}}{\text{تعداد اعضای هیات علمی}}$
۹	$\frac{0}{44} = \frac{\text{تعداد اعزام اعضای هیات علمی به فرصت مطالعاتی}}{\text{تعداد اعضای هیات علمی}}$
۱۰	$\frac{2}{44} = \frac{\text{تعداد کتاب‌های تالیفی}}{\text{تعداد اعضای هیات علمی}}$
۱۱	$\frac{1}{1} = \frac{\text{تعداد مجله‌های ISC و علمی پژوهشی}}{\text{تعداد کل مجله‌ها}}$
۱۲	$\frac{3}{3} = \frac{\text{دعوت از متخصصان خارجی و ایرانیان مقیم خارج از کشور}}{\text{تعداد گروه‌های آموزشی}}$



روند شاخص‌های برگزیده دانشکده علوم ریاضی

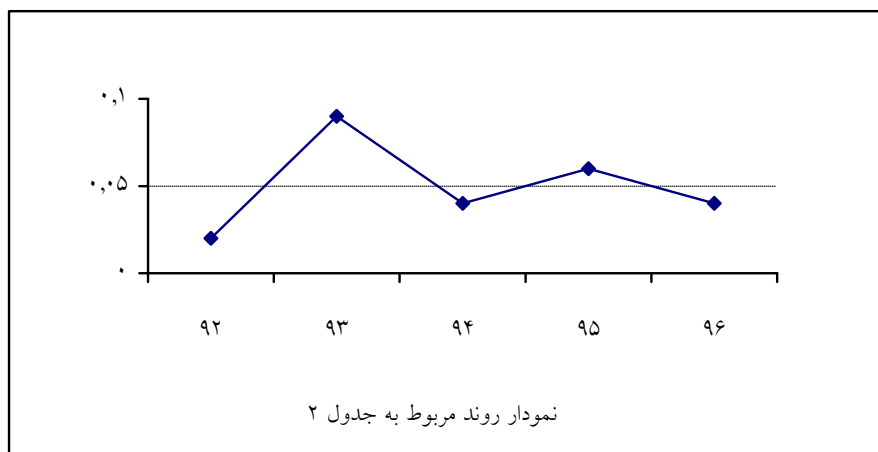
جدول ۱:

سال					شاخص
۹۶	۹۵	۹۴	۹۳	۹۲	
$\frac{1}{44} = 0.02$	$\frac{0}{48} = 0.0$	$\frac{1}{45} = 0.02$	$\frac{0}{44} = 0.00$	$\frac{3}{42} = 0.07$	تعداد طرح‌های مصوب برون دانشگاهی
					تعداد اعضای هیات علمی



جدول ۲:

سال					شاخص
۹۶	۹۵	۹۴	۹۳	۹۲	
$\frac{2}{44} = 0.04$	$\frac{3}{48} = 0.06$	$\frac{2}{45} = 0.04$	$\frac{4}{44} = 0.09$	$\frac{1}{42} = 0.02$	تعداد کتاب‌های تالیفی
					تعداد اعضای هیات علمی





جدول ۳:

سال					شاخص
۹۶	۹۵	۹۴	۹۳	۹۲	
$\frac{1}{1} = 1.00$	$\frac{1}{1} = 1.00$	$\frac{1}{1} = 1.00$	$\frac{1}{1} = 1.00$	$\frac{1}{1} = 1.00$	تعداد مجله‌های علمی پژوهشی
					تعداد کل مجله‌ها

