



شاخص‌های آموزشی

ردیف	فرمول اندازه‌گیری
۱	$0.65 = \frac{3772}{5826} = \frac{\text{تعداد دانشجویان ورودی روزانه}}{\text{تعداد کل دانشجویان ورودی}}$
۲	$0.32 = \frac{1852}{5826} = \frac{\text{تعداد دانشجویان ورودی شبانه}}{\text{تعداد کل دانشجویان ورودی}}$
۳	$0.51 = \frac{2979}{5826} = \frac{\text{تعداد دانشجویان ورودی مقطع کارشناسی}}{\text{تعداد کل دانشجویان ورودی}}$
۴	$0.49 = \frac{2847}{5826} = \frac{\text{تعداد دانشجویان ورودی تحصیلات تکمیلی}}{\text{تعداد کل دانشجویان ورودی}}$
۵	$0.66 = \frac{15765}{23992} = \frac{\text{تعداد دانشجویان جاری روزانه}}{\text{تعداد کل دانشجویان جاری}}$
۶	$0.28 = \frac{6749}{23992} = \frac{\text{تعداد دانشجویان جاری شبانه}}{\text{تعداد کل دانشجویان جاری}}$
۷	$0.51 = \frac{12199}{23992} = \frac{\text{تعداد دانشجویان جاری تحصیلات تکمیلی}}{\text{تعداد دانشجویان جاری}}$



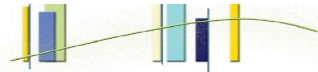
شاخص‌های آموزشی: (ادامه)

فرمول اندازه‌گیری		ردیف
$29.51 = \frac{23992}{813}$	$\frac{\text{تعداد دانشجویان جاری}}{\text{تعداد اعضای هیات علمی}}$	۸
$0.42 = \frac{1265}{2979}$	$\frac{\text{تعداد فارغ‌التحصیلان در مقطع کارشناسی}}{\text{تعداد دانشجویان ورودی در مقطع کارشناسی}}$	۹
$0.67 = \frac{1920}{2847}$	$\frac{\text{تعداد فارغ‌التحصیلان تحصیلات تکمیلی}}{\text{تعداد دانشجویان ورودی تحصیلات تکمیلی}}$	۱۰
$0.08 = \frac{918}{11793}$	$\frac{\text{تعداد دانشجوی مشروطی کارشناسی}}{\text{تعداد دانشجوی جاری کارشناسی}}$	۱۱
$9.34 = \frac{7590}{813}$	$\frac{\text{تعداد کل واحدهای تدریس شده توسط اعضای هیات علمی در نیمسال اول}}{\text{تعداد اعضای هیات علمی}}$	۱۲



شاخص‌های آموزشی: (ادامه)

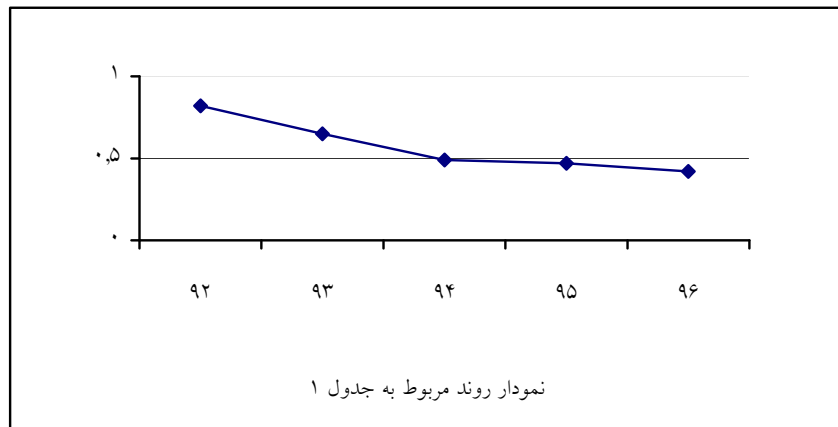
فرمول اندازه‌گیری		ردیف
۴,۱۲	= میانگین مدت زمان تحصیل در مقطع کارشناسی	۱۳
۲,۷۲	= میانگین مدت زمان تحصیل در مقطع کارشناسی ارشد	۱۴
۶,۴۹	= میانگین مدت زمان تحصیل در مقطع دکتری عمومی	۱۵
۵,۰۵	= میانگین مدت زمان تحصیل در مقطع دکتری Ph.D.	۱۶



روند شاخص های برگزیده

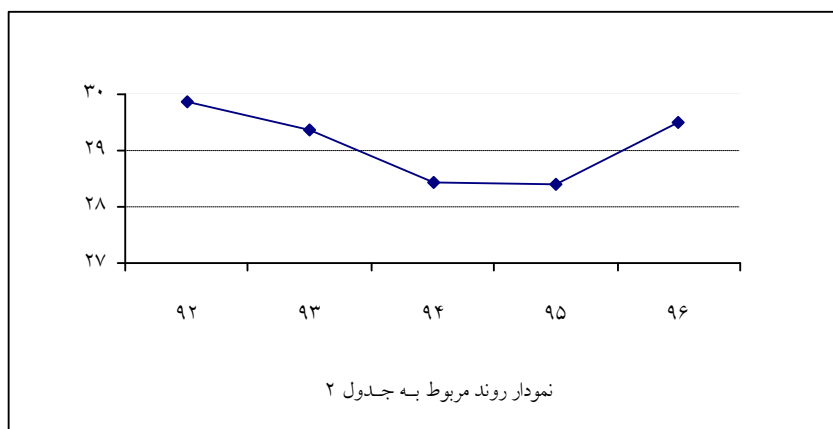
جدول ۱:

سال	۹۲	۹۳	۹۴	۹۵	۹۶												
شاخص	<table border="1"> <tr> <td>تعداد فارغ التحصیلان در مقطع کارشناسی</td> <td>۰.۸۲</td> <td>۰.۶۵</td> <td>۰.۴۹</td> <td>۰.۴۷</td> <td>۰.۴۲</td> </tr> <tr> <td>تعداد دانشجویان ورودی در مقطع کارشناسی</td> <td></td> <td></td> <td></td> <td></td> <td></td> </tr> </table>					تعداد فارغ التحصیلان در مقطع کارشناسی	۰.۸۲	۰.۶۵	۰.۴۹	۰.۴۷	۰.۴۲	تعداد دانشجویان ورودی در مقطع کارشناسی					
تعداد فارغ التحصیلان در مقطع کارشناسی	۰.۸۲	۰.۶۵	۰.۴۹	۰.۴۷	۰.۴۲												
تعداد دانشجویان ورودی در مقطع کارشناسی																	



جدول ۲:

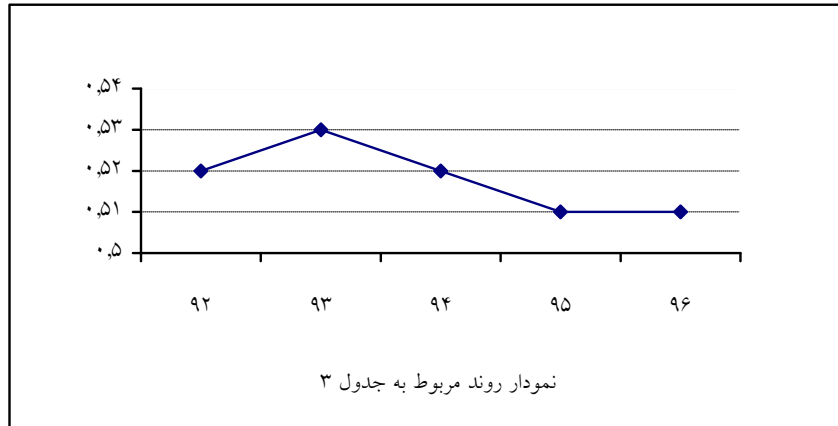
سال	۹۲	۹۳	۹۴	۹۵	۹۶												
شاخص	<table border="1"> <tr> <td>تعداد دانشجویان جاری</td> <td>۲۹.۸۸</td> <td>۲۹.۳۵</td> <td>۲۸.۴۴</td> <td>۲۸.۳۹</td> <td>۲۹.۵۱</td> </tr> <tr> <td>تعداد اعضای هیات علمی</td> <td></td> <td></td> <td></td> <td></td> <td></td> </tr> </table>					تعداد دانشجویان جاری	۲۹.۸۸	۲۹.۳۵	۲۸.۴۴	۲۸.۳۹	۲۹.۵۱	تعداد اعضای هیات علمی					
تعداد دانشجویان جاری	۲۹.۸۸	۲۹.۳۵	۲۸.۴۴	۲۸.۳۹	۲۹.۵۱												
تعداد اعضای هیات علمی																	

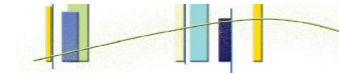




جدول ۳:

سال					شاخص
۹۶	۹۵	۹۴	۹۳	۹۲	
۰.۵۱	۰.۵۱	۰.۵۲	۰.۵۳	۰.۵۲	تعداد دانشجویان جاری تحصیلات تکمیلی تعداد دانشجویان جاری





نمودارهای برگزیده حوزه آموزشی

