



۳-۴-۳ حوزه پژوهشی

جدول ۳-۴-۳:۱: گزارش فعالیت‌های پژوهشی دانشکده دامپزشکی به تفکیک عنوان و نوع فعالیت

ردیف	عنوان فعالیت	نوع فعالیت	تعداد	
۱	طرح‌های پژوهشی درون دانشگاهی (شماره ۱ و ۲)	مصوب	۱۱	
		جاری	۱۴	
		خاتمه یافته	۱۱	
۲	طرح‌های پژوهشی درون دانشگاهی (شماره ۳)	کارشناسی ارشد	دفاع شده	۱۱
			در حال دفاع	۱۵
		دکتری حرفه‌ای	دفاع شده	۵۴
			در حال دفاع	۱۱۰
		دکتری Ph.D.	دفاع شده	۳
			در حال دفاع	۲۶
۳	طرح‌های پژوهشی برون دانشگاهی (مدیریت ارتباط علمی دانشگاه و جامعه)	مصوب	۳	
		جاری	۵	
		خاتمه یافته	۸	
۴	مقالات اعضای هیات علمی	ISI		۶۸
		علمی پژوهشی به زبان خارجی		۰
		علمی پژوهشی به زبان فارسی		۱۱
		علمی ترویجی		۰
		علمی		۰
		دایره‌المعارف		۰
۵	مقالات ارائه شده در	مجامع علمی خارجی	متن کامل	۱
			چکیده	۲۰
		مجامع علمی داخلی	متن کامل	۹
			چکیده	۸۴
۶	همایش‌های برگزار شده*	بین‌المللی		۰
		منطقه‌ای		۰
		ملی		۰
		دانشگاهی		۰

* همایش‌ها شامل سمینار، کنفرانس، سمپوزیوم، کنگره و گردهمایی می‌باشد.



جدول ۳-۴-۱: (ادامه)

ردیف	عنوان فعالیت	نوع فعالیت	تعداد
۷	کتاب و نشریات خریداری شده	تعداد کتب خریداری شده به زبان فارسی	۱۸۳
		تعداد کتب خریداری شده به زبان غیر فارسی	۲۸۹
		تعداد نشریات خریداری شده به زبان فارسی	۰
		تعداد نشریات خریداری شده به زبان غیر فارسی	۳۵
۸	کتاب چاپ شده در سلسله انتشارات دانشگاه	تصنیف	۰
		تالیف	۰
		ترجمه	۱
		گردآوری	۰
		تصحیح و نقد	۰
۹	کتاب چاپ شده خارج از سلسله انتشارات دانشگاه	تصنیف	۰
		تالیف	۰
		ترجمه	۰
		گردآوری	۱
		تصحیح و نقد	۰
۱۰	مجلات علمی منتشر شده	ISI	۱
		علمی پژوهشی	۰
		علمی	۰
	وضعیت انتشار	در شرف اخذ اعتبار	۰
		در حال انتشار	۱
		در شرف انتشار	۰
۱۱	فرصت‌های مطالعاتی مصوب اعضای هیات علمی	استاد	۱
		دانشیار	۱
		استادیار	۰
۱۲	رتبه‌ها و جوایز علمی	جهان	۱
		کشور	۳
		استان	۰
		دانشگاه	۰



جدول ۳-۴-۱: (ادامه)

تعداد	نوع فعالیت	عنوان فعالیت	تعداد
۰	مراکز پژوهشی مصوب	سایر فعالیت‌های پژوهشی دانشکده	۱۳
۱	قطب‌های علمی		
۰	اختراعات و نوآوری‌های ثبت شده		
۴	نمایشگاه‌های برگزار شده		
۷	کارگاه‌های آموزشی برگزار شده		
۱۲	سخنرانی‌های علمی برگزار شده		
۰	دعوت از متخصصان خارجی و ایرانیان مقیم خارج از کشور		



شاخص‌های حوزه پژوهشی دانشکده دامپزشکی

ردیف	فرمول اندازه‌گیری
۱	$\frac{0.24}{46} = \frac{11}{46} = \frac{\text{تعداد طرح‌های پژوهشی مصوب درون دانشگاهی (شماره ۲۰۱)}}{\text{تعداد اعضای هیات علمی}}$
۲	$\frac{0.30}{46} = \frac{14}{46} = \frac{\text{تعداد طرح‌های پژوهشی جاری درون دانشگاهی (شماره ۲۰۱)}}{\text{تعداد اعضای هیات علمی}}$
۳	$\frac{0.24}{46} = \frac{11}{46} = \frac{\text{تعداد طرح‌های پژوهشی خاتمه یافته درون دانشگاهی (شماره ۲۰۱)}}{\text{تعداد اعضای هیات علمی}}$
۴	$\frac{0.07}{46} = \frac{3}{46} = \frac{\text{تعداد طرح‌های مصوب برون دانشگاهی (مدیریت ارتباط علمی دانشگاه و جامعه)}}{\text{تعداد اعضای هیات علمی}}$
۵	$\frac{0.11}{46} = \frac{5}{46} = \frac{\text{تعداد طرح‌های جاری برون دانشگاهی (مدیریت ارتباط علمی دانشگاه و جامعه)}}{\text{تعداد اعضای هیات علمی}}$
۶	$\frac{0.86}{79} = \frac{68}{79} = \frac{\text{تعداد مقاله‌های ISI}}{\text{تعداد کل مقاله‌ها*}}$
۷	$\frac{1.72}{46} = \frac{79}{46} = \frac{\text{تعداد کل مقاله‌ها}}{\text{تعداد اعضای هیات علمی}}$
۸	$\frac{1.48}{46} = \frac{68}{46} = \frac{\text{تعداد مقاله‌های ISI}}{\text{تعداد اعضای هیات علمی}}$
۹	$\frac{0.00}{46} = \frac{0}{46} = \frac{\text{تعداد مقاله‌های علمی ترویجی و علمی}}{\text{تعداد اعضای هیات علمی}}$
۱۰	$\frac{0.09}{46} = \frac{4}{46} = \frac{\text{تعداد رتبه‌ها و جوایز علمی}}{\text{تعداد اعضای هیات علمی}}$
۱۱	$\frac{0.04}{46} = \frac{2}{46} = \frac{\text{تعداد فرصت‌های مطالعاتی مصوب اعضای هیات علمی}}{\text{تعداد اعضای هیات علمی}}$

* شامل ISI، علمی پژوهشی به زبان فارسی، علمی پژوهشی به زبان خارجی، علمی ترویجی، علمی و دایره المعارف می‌باشد.



شاخص‌های حوزه پژوهشی دانشکده دامپزشکی: (ادامه)

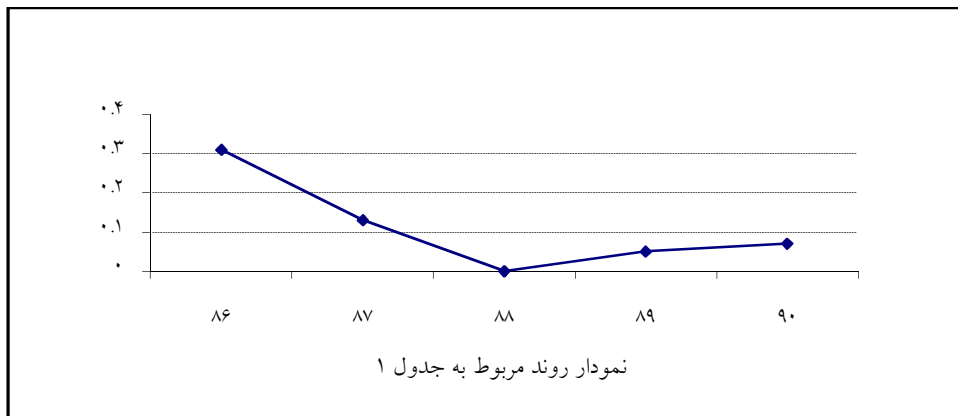
فرمول اندازه‌گیری	ردیف
$\frac{0}{46} = \frac{\text{تعداد کتاب‌های تالیفی}}{\text{تعداد اعضای هیات علمی}}$	۱۲
$\frac{0}{1} = \frac{\text{تعداد مجله‌های علمی پژوهشی}}{\text{تعداد کل مجله‌ها}}$	۱۳
$\frac{0}{4} = \frac{\text{دعوت از متخصصان خارجی و ایرانیان مقیم خارج از کشور}}{\text{تعداد گروه‌های آموزشی}}$	۱۴



روند شاخص های برگزیده دانشکده دامپزشکی

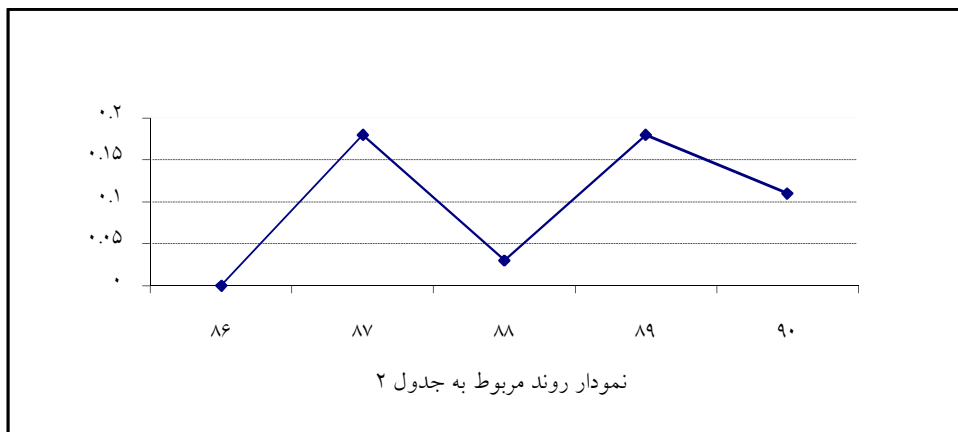
جدول ۱:

سال					شاخص
۹۰	۸۹	۸۸	۸۷	۸۶	
$\frac{۳}{۴۶} = ۰.۰۷$	$\frac{۲}{۴۴} = ۰.۰۵$	$\frac{۰}{۳۸} = ۰.۰۰$	$\frac{۵}{۳۹} = ۰.۱۳$	$\frac{۱۱}{۳۶} = ۰.۳۱$	تعداد طرح های مصوب برون دانشگاهی تعداد اعضای هیات علمی



جدول ۲:

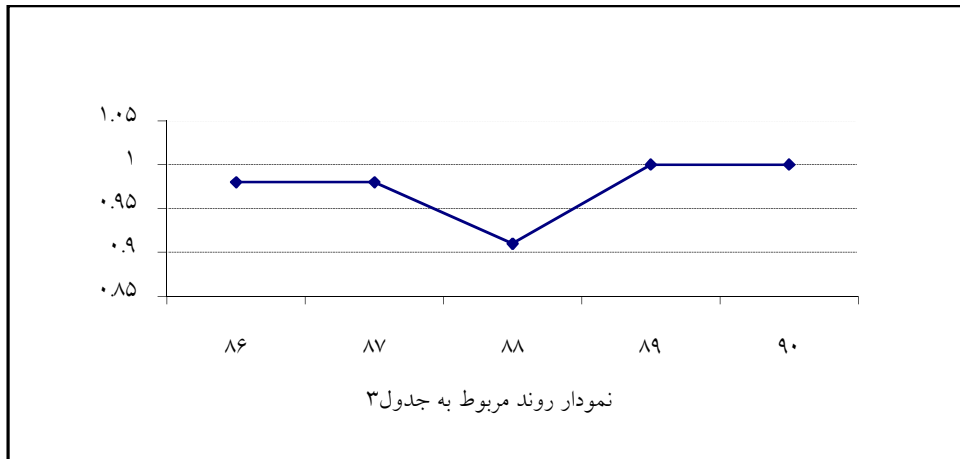
سال					شاخص
۹۰	۸۹	۸۸	۸۷	۸۶	
$\frac{۵}{۴۶} = ۰.۱۱$	$\frac{۸}{۴۴} = ۰.۱۸$	$\frac{۱}{۳۸} = ۰.۰۳$	$\frac{۷}{۳۹} = ۰.۱۸$	$\frac{۰}{۳۶} = ۰.۰۰$	تعداد طرح های جاری برون دانشگاهی تعداد اعضای هیات علمی





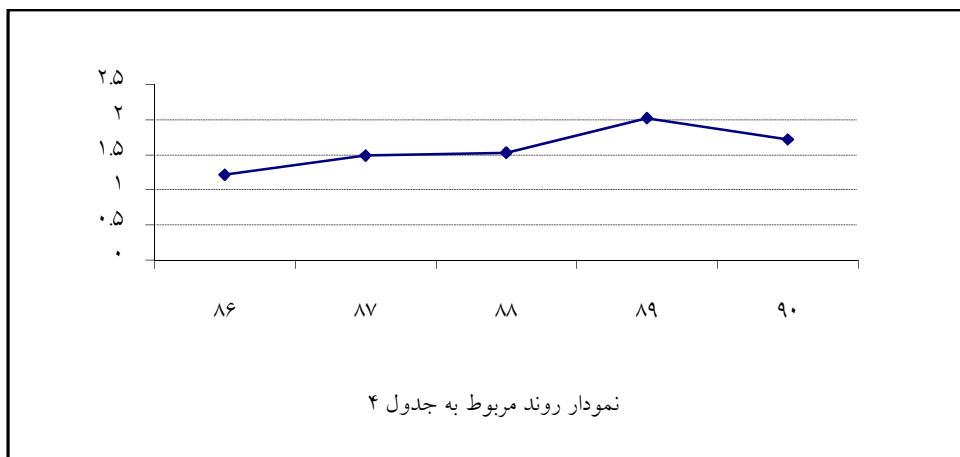
جدول ۳:

سال					شاخص
۹۰	۸۹	۸۸	۸۷	۸۶	
$\frac{۷۹}{۷۹} = ۱.۰۰$	$\frac{۸۹}{۸۹} = ۱.۰۰$	$\frac{۵۸}{۶۴} = ۰.۹۱$	$\frac{۵۸}{۵۹} = ۰.۹۸$	$\frac{۴۴}{۴۵} = ۰.۹۸$	تعداد مقاله‌های ISI و علمی پژوهشی تعداد کل مقاله‌ها



جدول ۴:

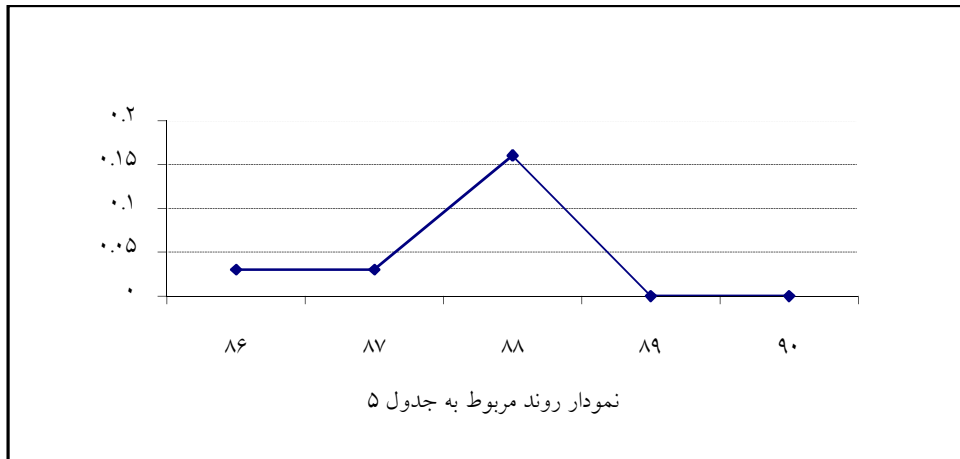
سال					شاخص
۹۰	۸۹	۸۸	۸۷	۸۶	
$\frac{۷۹}{۴۶} = ۱.۷۲$	$\frac{۸۹}{۴۴} = ۲.۰۲$	$\frac{۵۸}{۳۸} = ۱.۵۳$	$\frac{۵۸}{۳۹} = ۱.۴۹$	$\frac{۴۴}{۳۶} = ۱.۲۲$	تعداد مقاله‌های ISI و علمی پژوهشی تعداد اعضای هیات علمی





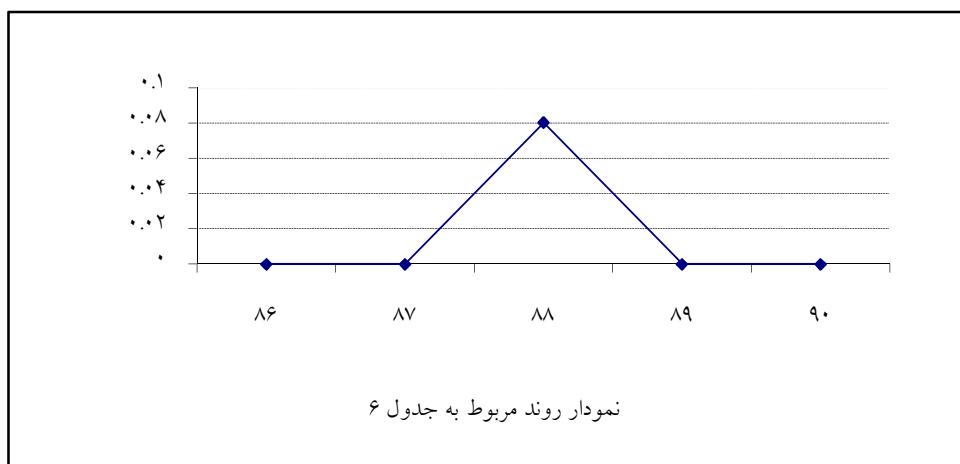
جدول ۵:

سال					شاخص
۹۰	۸۹	۸۸	۸۷	۸۶	
$\frac{0}{46} = 0.00$	$\frac{0}{44} = 0.00$	$\frac{6}{38} = 0.16$	$\frac{1}{39} = 0.03$	$\frac{1}{36} = 0.03$	تعداد مقاله‌های علمی ترویجی و علمی
					تعداد اعضای هیات علمی



جدول ۶:

سال					شاخص
۹۰	۸۹	۸۸	۸۷	۸۶	
$\frac{0}{46} = 0.00$	$\frac{0}{44} = 0.00$	$\frac{3}{38} = 0.08$	$\frac{0}{39} = 0.00$	$\frac{0}{36} = 0.00$	تعداد کتاب‌های تالیفی
					تعداد اعضای هیات علمی





جدول ۷:

سال					شاخص
۹۰	۸۹	۸۸	۸۷	۸۶	
$\frac{0}{1} = 0.000$	$\frac{0}{1} = 0.000$	$\frac{0}{1} = 0.000$	$\frac{0}{1} = 0.000$	$\frac{0}{1} = 0.000$	تعداد مجله‌های علمی پژوهشی
					تعداد کل مجله‌ها

