

۳-۴-۳ حوزه پژوهشی

جدول ۳-۴-۳: گزارش فعالیت‌های پژوهشی دانشکده دامپزشکی به تفکیک عنوان و نوع فعالیت

ردیف	عنوان فعالیت	نوع فعالیت	تعداد	
۱	طرح‌های پژوهشی درون دانشگاهی (شماره ۲۱)	مصوب	۱۸	
		خاتمه یافته	۴	
۲	طرح‌های پژوهشی درون دانشگاهی (شماره ۳)	کارشناسی ارشد	دفاع شده	۸
			در حال دفاع	۲۶
		دکتری حرفه‌ای	دفاع شده	۵۶
			در حال دفاع	۱۴۶
		دکتری Ph.D.	دفاع شده	۵
			در حال دفاع	۳۴
۳	طرح‌های پژوهشی برون دانشگاهی (مدیریت ارتباط علمی دانشگاه و جامعه)	مصوب	۶	
		خاتمه یافته	۵	
۴	مقالات اعضای هیات علمی	ISI	۶۷	
		علمی پژوهشی به زبان خارجی	۱	
		علمی پژوهشی به زبان فارسی	۱۴	
		علمی ترویجی	۰	
		علمی	۱	
		دایره‌المعارف	۰	
		۵	مقالات ارائه شده در	مجامع علمی خارجی
چکیده	۱۷			
مجامع علمی داخلی	متن کامل			۱۹
	چکیده			۸۱
۶	همایش‌های برگزار شده*	بین‌المللی	۰	
		منطقه‌ای	۰	
		ملی	۰	
		دانشگاهی	۵	

* همایش‌ها شامل سمینار، کنفرانس، سمپوزیوم، کنگره و گردهمایی می‌باشد.



جدول ۳-۴-۱: (ادامه)

ردیف	عنوان فعالیت	نوع فعالیت	تعداد	
۷	کتاب چاپ شده در سلسله انتشارات دانشگاه	تصنیف	۰	
		تالیف	۰	
		ترجمه	۲	
		گردآوری	۱	
		تصحیح و نقد	۰	
۸	کتاب چاپ شده خارج از سلسله انتشارات دانشگاه	تصنیف	۰	
		تالیف	۱	
		ترجمه	۰	
		گردآوری	۰	
		تصحیح و نقد	۰	
۹	مجلات علمی منتشر شده	نوع اعتبار علمی	ISI	۱
			علمی پژوهشی	۰
			علمی	۰
		وضعیت انتشار	در شرف اخذ اعتبار	۰
			در حال انتشار	۱
			در شرف انتشار	۰
۱۰	فرصت‌های مطالعاتی مصوب اعضای هیات علمی	استاد	۰	
		دانشیار	۲	
		استادیار	۰	
		جهان	۰	
۱۱	رتبه‌ها و جوایز علمی	کشور	۰	
		استان	۰	
		دانشگاه	۰	
		مراکز پژوهشی مصوب	۰	
۱۲	سایر فعالیت‌های پژوهشی دانشکده	قطب‌های علمی	۱	
		اختراعات و نوآوری‌های ثبت شده	۰	
		نمایشگاه‌های برگزار شده	۳	
		کارگاه‌های آموزشی برگزار شده	۴	
		سخنرانی‌های علمی برگزار شده	۱۳	
		دعوت از متخصصان خارجی و ایرانیان مقیم خارج از کشور	۰	

شاخص های حوزه پژوهشی دانشکده دامپزشکی

ردیف	فرمول اندازه گیری
۱	$\frac{18}{49} = \frac{\text{تعداد طرح های پژوهشی مصوب درون دانشگاهی (شماره ۱۰۱۸)}}{\text{تعداد اعضای هیات علمی}}$
۲	$\frac{4}{49} = \frac{\text{تعداد طرح های پژوهشی خاتمه یافته درون دانشگاهی (شماره ۱۰۰۴)}}{\text{تعداد اعضای هیات علمی}}$
۳	$\frac{6}{49} = \frac{\text{تعداد طرح های مصوب برون دانشگاهی (مدیریت ارتباط علمی دانشگاه و جامعه)}}{\text{تعداد اعضای هیات علمی}}$
۴	$\frac{67}{83} = \frac{\text{تعداد مقاله های ISI}}{\text{تعداد کل مقاله ها*}}$
۵	$\frac{83}{49} = \frac{\text{تعداد کل مقاله ها}}{\text{تعداد اعضای هیات علمی}}$
۶	$\frac{67}{49} = \frac{\text{تعداد مقاله های ISI}}{\text{تعداد اعضای هیات علمی}}$
۷	$\frac{1}{49} = \frac{\text{تعداد مقاله های علمی ترویجی و علمی}}{\text{تعداد اعضای هیات علمی}}$
۸	$\frac{0}{49} = \frac{\text{تعداد رتبه ها و جوایز علمی}}{\text{تعداد اعضای هیات علمی}}$
۹	$\frac{2}{49} = \frac{\text{تعداد فرصت های مطالعاتی مصوب اعضای هیات علمی}}{\text{تعداد اعضای هیات علمی}}$
۱۰	$\frac{1}{49} = \frac{\text{تعداد کتاب های تالیفی}}{\text{تعداد اعضای هیات علمی}}$
۱۱	$\frac{0}{1} = \frac{\text{تعداد مجله های علمی پژوهشی}}{\text{تعداد کل مجله ها}}$
۱۲	$\frac{0}{4} = \frac{\text{دعوت از متخصصان خارجی و ایرانیان مقیم خارج از کشور}}{\text{تعداد گروه های آموزشی}}$

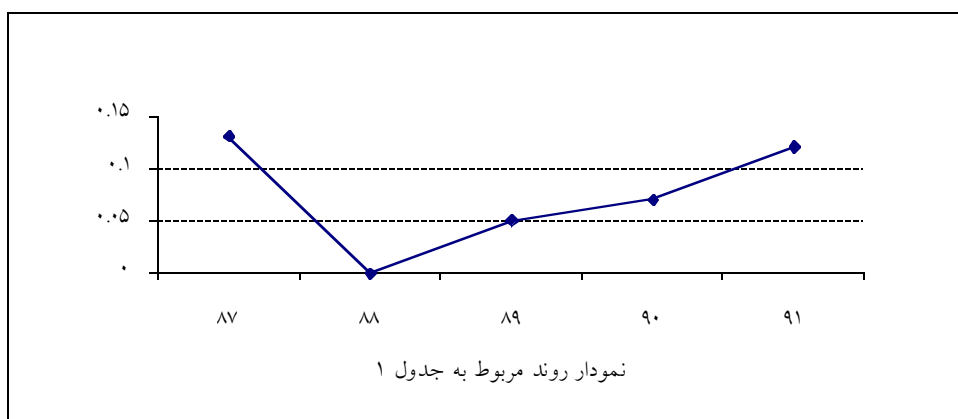
* شامل ISI، علمی پژوهشی به زبان فارسی، علمی پژوهشی به زبان خارجی، علمی ترویجی، علمی و دایره المعارف می باشد.



روند شاخص های برگزیده دانشکده دامپزشکی

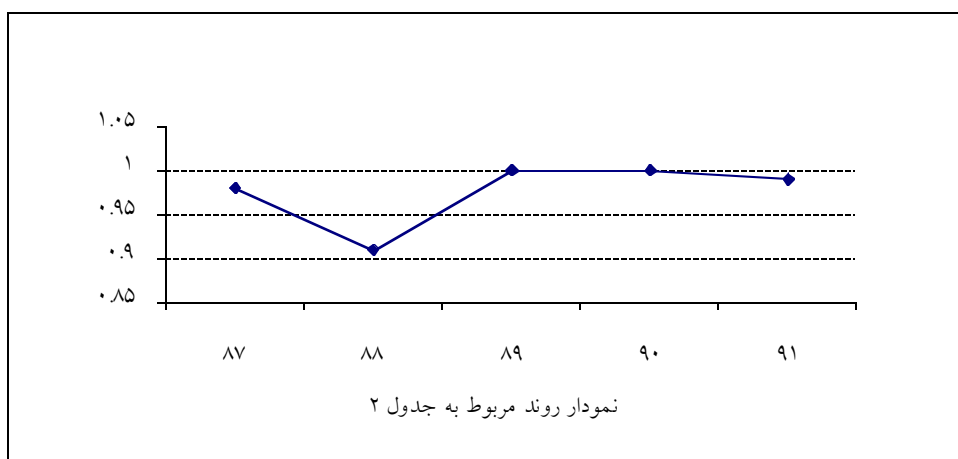
جدول ۱:

سال	شاخص
۸۷	$\frac{۵}{۳۹} = ۰.۱۳$
۸۸	$\frac{۰}{۳۸} = ۰.۰۰$
۸۹	$\frac{۲}{۴۴} = ۰.۰۵$
۹۰	$\frac{۳}{۴۶} = ۰.۰۷$
۹۱	$\frac{۶}{۴۹} = ۰.۱۲$



جدول ۲:

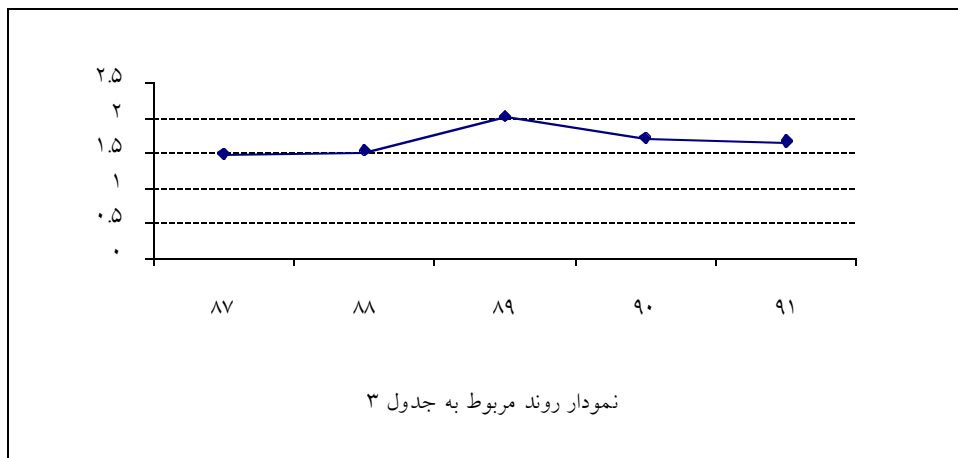
سال	شاخص
۸۷	$\frac{۵۸}{۵۹} = ۰.۹۸$
۸۸	$\frac{۵۸}{۶۴} = ۰.۹۱$
۸۹	$\frac{۸۹}{۸۹} = ۱.۰۰$
۹۰	$\frac{۷۹}{۷۹} = ۱.۰۰$
۹۱	$\frac{۸۲}{۸۳} = ۰.۹۹$





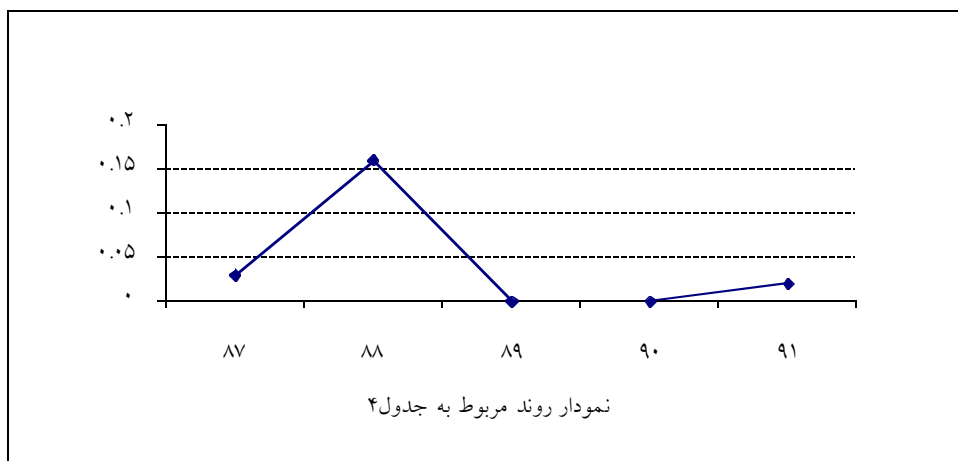
جدول ۳:

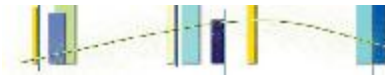
سال	شاخص
۸۷	$\frac{۵۸}{۳۹} = ۱.۴۹$
۸۸	$\frac{۵۸}{۳۸} = ۱.۵۳$
۸۹	$\frac{۸۹}{۴۴} = ۲.۰۲$
۹۰	$\frac{۷۹}{۴۶} = ۱.۷۲$
۹۱	$\frac{۸۲}{۴۹} = ۱.۶۷$



جدول ۴:

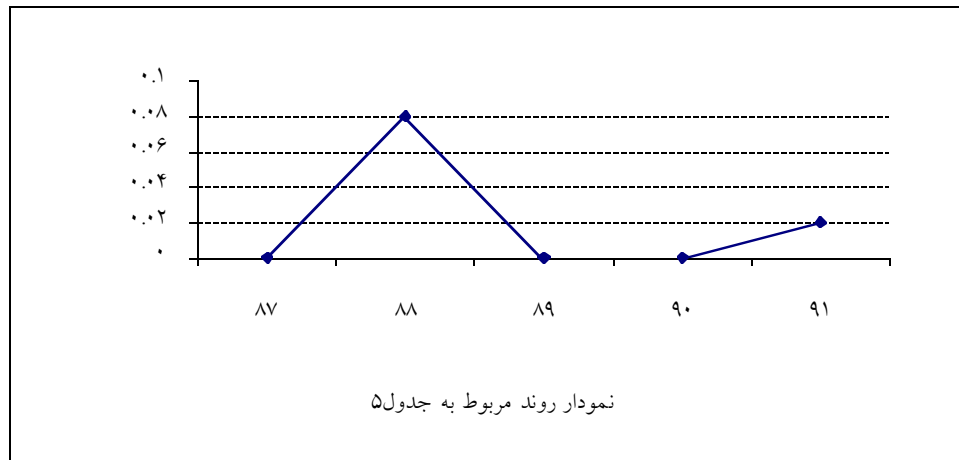
سال	شاخص
۸۷	$\frac{۱}{۳۹} = ۰.۰۲۵$
۸۸	$\frac{۶}{۳۸} = ۰.۱۵۸$
۸۹	$\frac{۰}{۴۴} = ۰.۰۰۰$
۹۰	$\frac{۰}{۴۶} = ۰.۰۰۰$
۹۱	$\frac{۱}{۴۹} = ۰.۰۲۰$





جدول ۵:

سال	شاخص
۸۷	$\frac{۰}{۳۹} = ۰.۰۰۰$
۸۸	$\frac{۳}{۳۸} = ۰.۰۰۸$
۸۹	$\frac{۰}{۴۴} = ۰.۰۰۰$
۹۰	$\frac{۰}{۴۶} = ۰.۰۰۰$
۹۱	$\frac{۱}{۴۹} = ۰.۰۰۲$
تعداد کتاب‌های تالیفی	
تعداد اعضای هیات علمی	



جدول ۶:

سال	شاخص
۸۷	$\frac{۰}{۱} = ۰.۰۰۰$
۸۸	$\frac{۰}{۱} = ۰.۰۰۰$
۸۹	$\frac{۰}{۱} = ۰.۰۰۰$
۹۰	$\frac{۰}{۱} = ۰.۰۰۰$
۹۱	$\frac{۰}{۱} = ۰.۰۰۰$
تعداد مجله‌های علمی پژوهشی	
تعداد کل مجله‌ها	

