



۳-۲-۳ حوزه پژوهشی

جدول ۳-۲-۳-۱: گزارش فعالیت‌های پژوهشی دانشکده الهیات و معارف اسلامی به تفکیک عنوان و نوع فعالیت

ردیف	عنوان فعالیت	نوع فعالیت	تعداد	
۱	طرح‌های پژوهشی درون دانشگاهی (شماره ۲۱)	مصوب	۱	
		خاتمه یافته	۰	
۲	طرح‌های پژوهشی درون دانشگاهی (شماره ۳)	کارشناسی ارشد	دفاع شده	۹۶
			در حال دفاع	۲۵۱
		دکتری حرفه‌ای	دفاع شده	—
			در حال دفاع	—
		دکتری Ph.D.	دفاع شده	۹
			در حال دفاع	۵۸
۳	طرح‌های پژوهشی برون دانشگاهی (مدیریت ارتباط علمی دانشگاه و جامعه)	مصوب	۰	
		خاتمه یافته	۰	
۴	مقالات اعضای هیات علمی	ISI	۰	
		علمی پژوهشی به زبان خارجی	۱	
		علمی پژوهشی به زبان فارسی	۵۸	
		علمی ترویجی	۳	
		علمی	۶	
		دایره‌المعارف	۱	
		۵	مقالات ارائه شده در	مجموع علمی خارجی
چکیده	۰			
مجموع علمی داخلی	متن کامل			۸
	چکیده			۶
۶	همایش‌های برگزار شده*	بین‌المللی	۰	
		منطقه‌ای	۰	
		ملی	۱	
		دانشگاهی	۵	

* همایش‌ها شامل سمینار، کنفرانس، سمپوزیوم، کنگره و گردهمایی می‌باشد.



جدول ۳-۲-۳: (ادامه)

ردیف	عنوان فعالیت	نوع فعالیت	تعداد	
۷	کتاب چاپ شده در سلسله انتشارات دانشگاه	تصنیف	۰	
		تالیف	۰	
		ترجمه	۰	
		گردآوری	۱	
		تصحیح و نقد	۱	
۸	کتاب چاپ شده خارج از سلسله انتشارات دانشگاه	تصنیف	۰	
		تالیف	۲	
		ترجمه	۰	
		گردآوری	۰	
		تصحیح و نقد	۰	
۹	مجلات علمی منتشر شده	ISI	۰	
		نوع اعتبار علمی	علمی پژوهشی	۴
			علمی	۰
			در شرف اخذ اعتبار	۰
		وضعیت انتشار	در حال انتشار	۴
			در شرف انتشار	۰
۱۰	فرصت‌های مطالعاتی مصوب اعضای هیات علمی	استاد	۰	
		دانشیار	۰	
		استادیار	۰	
۱۱	رتبه‌ها و جوایز علمی	جهان	۰	
		کشور	۰	
		استان	۰	
		دانشگاه	۰	
۱۲	سایر فعالیت‌های پژوهشی دانشکده	مراکز پژوهشی مصوب	۰	
		قطب‌های علمی	۰	
		اختراعات و نوآوری‌های ثبت شده	۰	
		نمایشگاه‌های برگزار شده	۸	
		کارگاه‌های آموزشی برگزار شده	۹	
		سخنرانی‌های علمی برگزار شده	۶	
		دعوت از متخصصان خارجی و ایرانیان مقیم خارج از کشور	۱	



شاخص‌های حوزه پژوهشی دانشکده الهیات و معارف اسلامی

ردیف	فرمول اندازه‌گیری
۱	$\frac{1}{51} = \frac{\text{تعداد طرح‌های پژوهشی مصوب درون دانشگاهی (شماره ۱۰۱)}}{\text{تعداد اعضای هیات علمی}}$
۲	$\frac{0}{51} = \frac{\text{تعداد طرح‌های پژوهشی خاتمه یافته درون دانشگاهی (شماره ۱۰۱)}}{\text{تعداد اعضای هیات علمی}}$
۳	$\frac{0}{51} = \frac{\text{تعداد طرح‌های مصوب برون دانشگاهی (مدیریت ارتباط علمی دانشگاه و جامعه)}}{\text{تعداد اعضای هیات علمی}}$
۴	$\frac{0}{69} = \frac{\text{تعداد مقاله‌های ISI}}{\text{تعداد کل مقاله‌ها*}}$
۵	$\frac{69}{51} = \frac{\text{تعداد کل مقاله‌ها}}{\text{تعداد اعضای هیات علمی}}$
۶	$\frac{0}{51} = \frac{\text{تعداد مقاله‌های ISI}}{\text{تعداد اعضای هیات علمی}}$
۷	$\frac{9}{51} = \frac{\text{تعداد مقاله‌های علمی ترویجی و علمی}}{\text{تعداد اعضای هیات علمی}}$
۸	$\frac{0}{51} = \frac{\text{تعداد رتبه‌ها و جوایز علمی}}{\text{تعداد اعضای هیات علمی}}$
۹	$\frac{0}{51} = \frac{\text{تعداد فرصت‌های مطالعاتی مصوب اعضای هیات علمی}}{\text{تعداد اعضای هیات علمی}}$
۱۰	$\frac{2}{51} = \frac{\text{تعداد کتاب‌های تالیفی}}{\text{تعداد اعضای هیات علمی}}$
۱۱	$\frac{4}{4} = \frac{\text{تعداد مجله‌های علمی پژوهشی}}{\text{تعداد کل مجله‌ها}}$
۱۲	$\frac{1}{6} = \frac{\text{دعوت از متخصصان خارجی و ایرانیان مقیم خارج از کشور}}{\text{تعداد گروه‌های آموزشی}}$

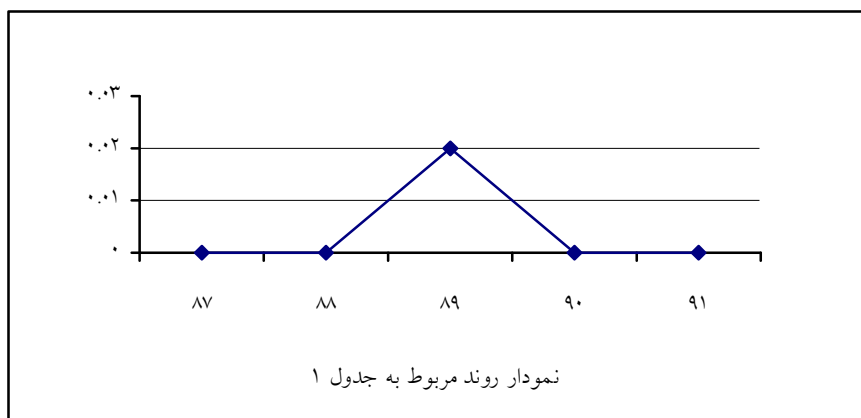
* شامل ISI، علمی پژوهشی به زبان فارسی، علمی پژوهشی به زبان خارجی، علمی ترویجی، علمی و دایره‌المعارف می‌باشد.



روند شاخص‌های برگزیده دانشکده الهیات و معارف اسلامی

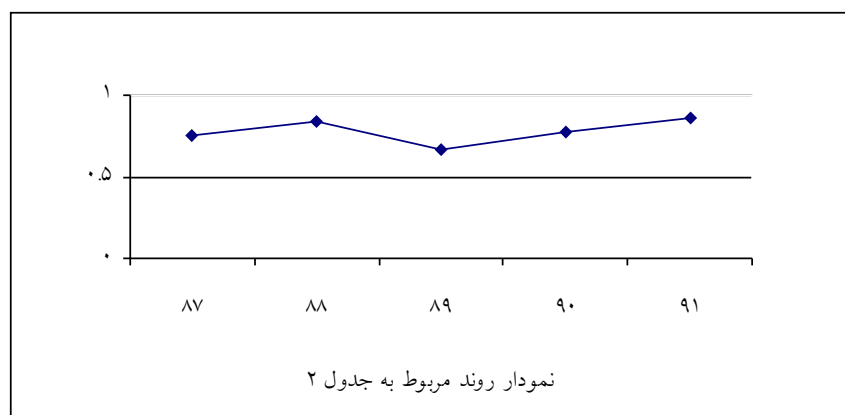
جدول ۱:

سال					شاخص
۹۱	۹۰	۸۹	۸۸	۸۷	
$\frac{0}{51} = 0.00$	$\frac{0}{51} = 0.00$	$\frac{1}{51} = 0.02$	$\frac{0}{51} = 0.00$	$\frac{0}{53} = 0.00$	تعداد طرح‌های مصوب برون دانشگاهی تعداد اعضای هیات علمی



جدول ۲:

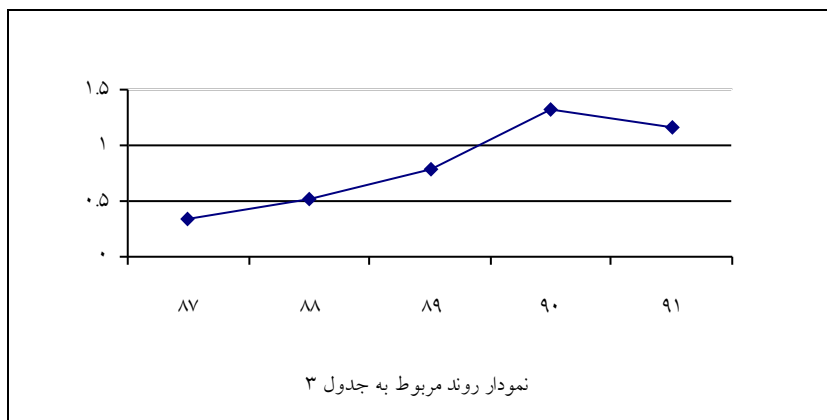
سال					شاخص
۹۱	۹۰	۸۹	۸۸	۸۷	
$\frac{59}{69} = 0.86$	$\frac{68}{88} = 0.77$	$\frac{40}{60} = 0.67$	$\frac{26}{31} = 0.84$	$\frac{18}{24} = 0.75$	تعداد مقاله‌های ISI و علمی پژوهشی تعداد کل مقاله‌ها





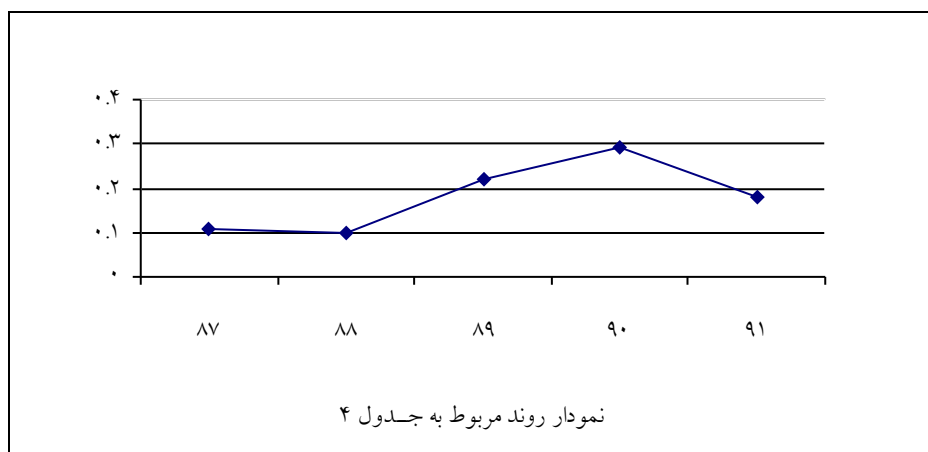
جدول ۳:

سال					شاخص
۹۱	۹۰	۸۹	۸۸	۸۷	
$\frac{۵۹}{۵۱} = ۱.۱۶$	$\frac{۶۸}{۵۱} = ۱.۳۳$	$\frac{۴۰}{۵۱} = ۰.۷۸$	$\frac{۲۶}{۵۱} = ۰.۵۱$	$\frac{۱۸}{۵۳} = ۰.۳۴$	تعداد مقاله‌های ISI و علمی پژوهشی تعداد اعضای هیات علمی



جدول ۴:

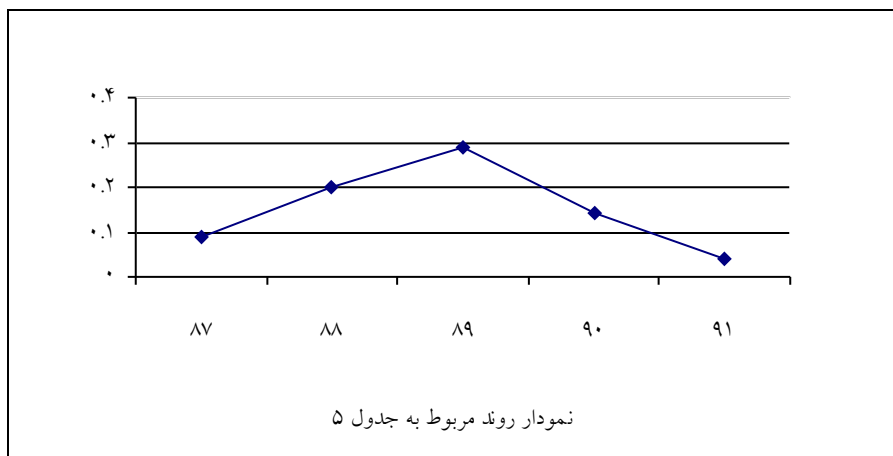
سال					شاخص
۹۱	۹۰	۸۹	۸۸	۸۷	
$\frac{۹}{۵۱} = ۰.۱۸$	$\frac{۱۵}{۵۱} = ۰.۲۹$	$\frac{۱۱}{۵۱} = ۰.۲۲$	$\frac{۵}{۵۱} = ۰.۱۰$	$\frac{۶}{۵۳} = ۰.۱۱$	تعداد مقاله‌های علمی ترویجی و علمی تعداد اعضای هیات علمی





جدول ۵:

سال	شاخص
۸۷	$\frac{۵}{۵۳} = ۰.۰۹$
۸۸	$\frac{۱۰}{۵۱} = ۰.۲۰$
۸۹	$\frac{۱۵}{۵۱} = ۰.۲۹$
۹۰	$\frac{۷}{۵۱} = ۰.۱۴$
۹۱	$\frac{۲}{۵۱} = ۰.۰۴$



جدول ۶:

سال	شاخص
۸۷	$\frac{۴}{۴} = ۱.۰۰$
۸۸	$\frac{۴}{۴} = ۱.۰۰$
۸۹	$\frac{۴}{۴} = ۱.۰۰$
۹۰	$\frac{۴}{۴} = ۱.۰۰$
۹۱	$\frac{۴}{۴} = ۱.۰۰$

