

۳-۹-۳ حوزه پژوهشی

جدول ۳-۹-۳-۱: گزارش فعالیت‌های پژوهشی دانشکده کشاورزی به تفکیک عنوان و نوع فعالیت

ردیف	عنوان فعالیت	نوع فعالیت	تعداد	
۱	طرح‌های پژوهشی درون دانشگاهی (شماره ۲۱)	مصوب	۸۵	
		خاتمه یافته	۳۴	
۲	طرح‌های پژوهشی درون دانشگاهی (شماره ۳)	کارشناسی ارشد	دفاع شده	۲۱۳
			در حال دفاع	۴۴۱
		دکتری حرفه‌ای	دفاع شده	-
			در حال دفاع	-
		دکتری Ph.D.	دفاع شده	۵۳
			در حال دفاع	۲۲۸
۳	طرح‌های پژوهشی برون دانشگاهی (مدیریت ارتباط علمی دانشگاه و جامعه)	مصوب	۱۵	
		خاتمه یافته	۲۰	
۴	مقالات اعضای هیات علمی	ISI	۱۵۶	
		علمی پژوهشی به زبان خارجی	۷۴	
		علمی پژوهشی به زبان فارسی	۳۲۴	
		علمی ترویجی	۲	
		علمی	۲۵	
		دایره‌المعارف	۰	
۵	مقالات ارائه شده در	مجامع علمی خارجی	متن کامل	۱۷
			چکیده	۸۹
		مجامع علمی داخلی	متن کامل	۲۰۵
			چکیده	۲۱۲
۶	همایش‌های برگزار شده*	بین‌المللی	۱	
		منطقه‌ای	۰	
		ملی	۲	
		دانشگاهی	۵	

* همایش‌ها شامل سمینار، کنفرانس، سمپوزیوم، کنگره و گردهمایی می‌باشد.



جدول ۳-۹-۳-۱: (ادامه)

ردیف	عنوان فعالیت	نوع فعالیت	تعداد	
۷	کتاب چاپ شده در سلسله انتشارات دانشگاه	تصنیف	۰	
		تالیف	۳	
		ترجمه	۱۱	
		گردآوری	۵	
		تصحیح و نقد	۰	
۸	کتاب چاپ شده خارج از سلسله انتشارات دانشگاه	تصنیف	۰	
		تالیف	۳	
		ترجمه	۳	
		گردآوری	۱	
		تصحیح و نقد	۰	
۹	مجلات علمی منتشر شده	نوع اعتبار علمی	ISI	۰
			علمی پژوهشی	۹
			علمی	۰
		وضعیت انتشار	در شرف اخذ اعتبار	۰
			در حال انتشار	۹
			در شرف انتشار	۰
۱۰	فرصت‌های مطالعاتی مصوب اعضای هیات علمی	استاد	۱	
		دانشیار	۱	
		استادیار	۰	
۱۱	رتبه‌ها و جوایز علمی	جهان	۳	
		کشور	۳	
		استان	۱	
		دانشگاه	۲	
۱۲	سایر فعالیت‌های پژوهشی دانشکده	مراکز پژوهشی مصوب	۸	
		قطب‌های علمی	۱	
		اختراعات و نوآوری‌های ثبت شده	۱۱	
		نمایشگاه‌های برگزار شده	۱	
		کارگاه‌های آموزشی برگزار شده	۱۳	
		سخنرانی‌های علمی برگزار شده	۱۸	
		دعوت از متخصصان خارجی و ایرانیان مقیم خارج از کشور	۶	



شاخص‌های حوزه پژوهشی دانشکده کشاورزی

ردیف	فرمول اندازه‌گیری
۱	$\frac{\text{تعداد طرح‌های پژوهشی مصوب درون دانشگاهی (شماره او۱)}}{\text{تعداد اعضای هیات علمی}} = \frac{۸۵}{۱۱۰} = ۰.۷۷$
۲	$\frac{\text{تعداد طرح‌های پژوهشی خاتمه یافته درون دانشگاهی (شماره او۲)}}{\text{تعداد اعضای هیات علمی}} = \frac{۳۴}{۱۱۰} = ۰.۳۱$
۳	$\frac{\text{تعداد طرح‌های مصوب برون دانشگاهی (مدیریت ارتباط علمی دانشگاه و جامعه)}}{\text{تعداد اعضای هیات علمی}} = \frac{۱۵}{۱۱۰} = ۰.۱۴$
۴	$\frac{\text{تعداد مقاله‌های ISI}}{\text{تعداد کل مقاله‌ها*}} = \frac{۱۵۶}{۵۸۱} = ۰.۲۷$
۵	$\frac{\text{تعداد کل مقاله‌ها}}{\text{تعداد اعضای هیات علمی}} = \frac{۵۸۱}{۱۱۰} = ۵.۲۸$
۶	$\frac{\text{تعداد مقاله‌های ISI}}{\text{تعداد اعضای هیات علمی}} = \frac{۱۵۶}{۱۱۰} = ۱.۴۲$
۷	$\frac{\text{تعداد مقاله‌های علمی ترویجی و علمی}}{\text{تعداد اعضای هیات علمی}} = \frac{۲۷}{۱۱۰} = ۰.۲۵$
۸	$\frac{\text{تعداد رتبه‌ها و جوایز علمی}}{\text{تعداد اعضای هیات علمی}} = \frac{۹}{۱۱۰} = ۰.۰۸$
۹	$\frac{\text{تعداد فرصت‌های مطالعاتی مصوب اعضای هیات علمی}}{\text{تعداد اعضای هیات علمی}} = \frac{۲}{۱۱۰} = ۰.۰۲$
۱۰	$\frac{\text{تعداد کتاب‌های تالیفی}}{\text{تعداد اعضای هیات علمی}} = \frac{۶}{۱۱۰} = ۰.۰۵$
۱۱	$\frac{\text{تعداد مجله‌های علمی پژوهشی}}{\text{تعداد کل مجله‌ها}} = \frac{۹}{۹} = ۱.۰۰$
۱۲	$\frac{\text{دعوت از متخصصان خارجی و ایرانیان مقیم خارج از کشور}}{\text{تعداد گروه‌های آموزشی}} = \frac{۶}{۱۰} = ۰.۶۰$

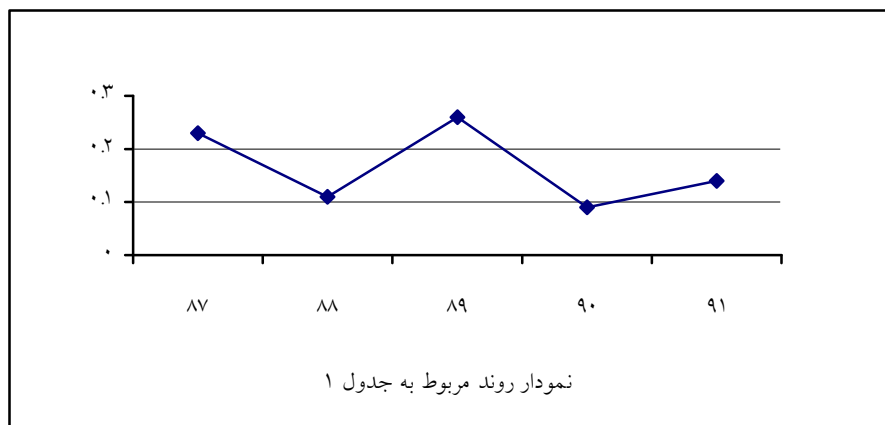
* شامل ISI، علمی پژوهشی به زبان فارسی، علمی پژوهشی به زبان خارجی، علمی ترویجی، علمی و دایره المعارف می‌باشد.



روند شاخص‌های برگزیده دانشکده کشاورزی

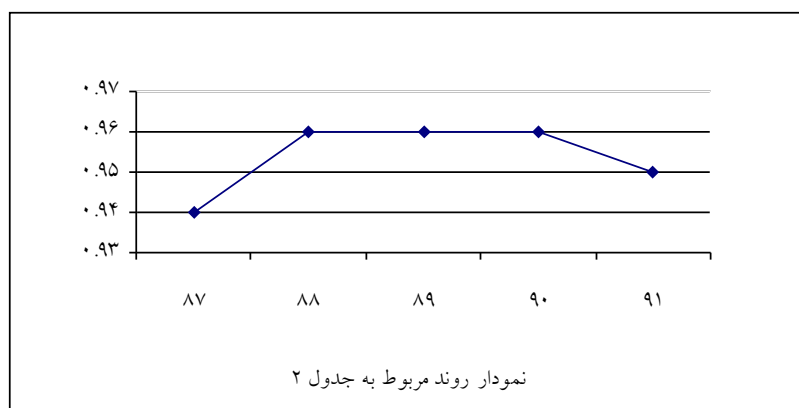
جدول ۱:

سال					شاخص
۹۱	۹۰	۸۹	۸۸	۸۷	$\frac{\text{تعداد طرح‌های مصوب برون دانشگاهی}}{\text{تعداد اعضای هیات علمی}}$
$\frac{15}{110} = 0.14$	$\frac{9}{105} = 0.09$	$\frac{28}{109} = 0.26$	$\frac{12}{107} = 0.11$	$\frac{23}{100} = 0.23$	



جدول ۲:

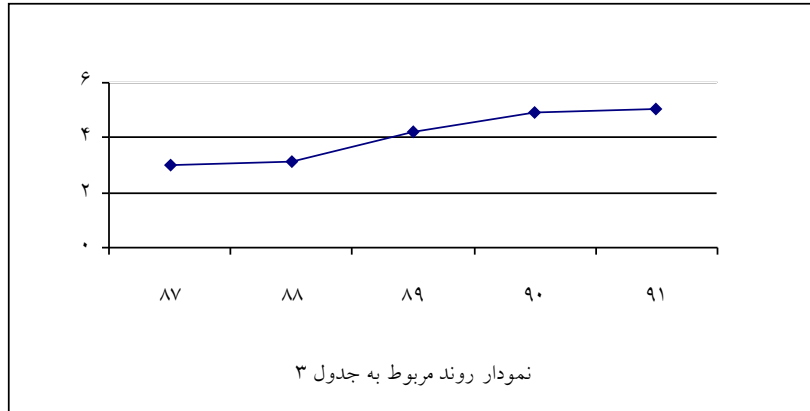
سال					شاخص
۹۱	۹۰	۸۹	۸۸	۸۷	$\frac{\text{تعداد مقاله‌های ISI و علمی پژوهشی}}{\text{تعداد کل مقاله‌ها}}$
$\frac{554}{581} = 0.95$	$\frac{519}{540} = 0.96$	$\frac{457}{475} = 0.96$	$\frac{337}{351} = 0.96$	$\frac{297}{317} = 0.94$	





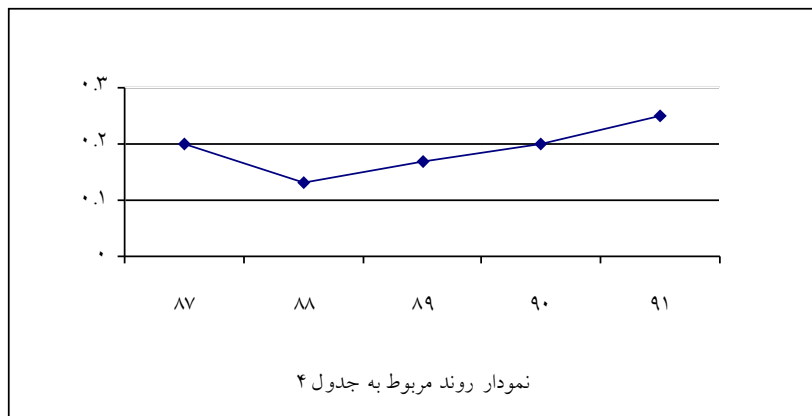
جدول ۳:

سال	شاخص
۸۷	$\frac{۲۹۷}{۱۰۰} = ۲.۹۷$
۸۸	$\frac{۳۳۷}{۱۰۷} = ۳.۱۵$
۸۹	$\frac{۴۵۷}{۱۰۹} = ۴.۱۹$
۹۰	$\frac{۵۱۹}{۱۰۵} = ۴.۹۴$
۹۱	$\frac{۵۵۴}{۱۱۰} = ۵.۰۴$
$\frac{\text{تعداد مقاله‌های ISI و علمی پژوهشی}}{\text{تعداد اعضای هیات علمی}}$	



جدول ۴:

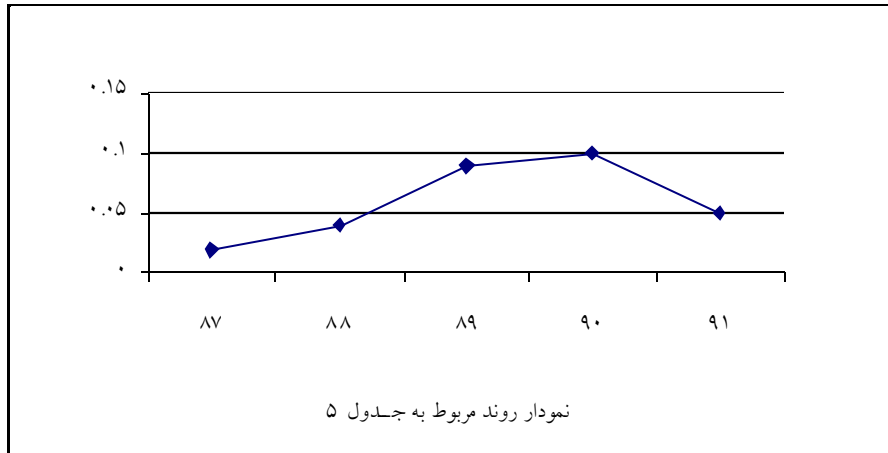
سال	شاخص
۸۷	$\frac{۲۰}{۱۰۰} = ۰.۲۰$
۸۸	$\frac{۱۴}{۱۰۷} = ۰.۱۳$
۸۹	$\frac{۱۸}{۱۰۹} = ۰.۱۷$
۹۰	$\frac{۲۱}{۱۰۵} = ۰.۲۰$
۹۱	$\frac{۲۷}{۱۱۰} = ۰.۲۵$
$\frac{\text{تعداد مقاله‌های علمی ترویجی و علمی}}{\text{تعداد اعضای هیات علمی}}$	





جدول ۵:

سال	شاخص
۸۷	$\frac{۲}{۱۰۰} = ۰.۰۲$
۸۸	$\frac{۴}{۱۰۷} = ۰.۰۴$
۸۹	$\frac{۱۰}{۱۰۹} = ۰.۰۹$
۹۰	$\frac{۱۰}{۱۰۵} = ۰.۱۰$
۹۱	$\frac{۶}{۱۱۰} = ۰.۰۵$



جدول ۶:

سال	شاخص
۸۷	$\frac{۵}{۷} = ۰.۷۱$
۸۸	$\frac{۶}{۹} = ۰.۶۷$
۸۹	$\frac{۹}{۹} = ۱.۰۰$
۹۰	$\frac{۹}{۹} = ۱.۰۰$
۹۱	$\frac{۹}{۹} = ۱.۰۰$

